

Saint-Ismier

Ensemble du mobilier de la chapelle Notre-Dame-de-la-Vallée, dite du maréchal Randon

Références du dossier

Numéro de dossier : IM38000989

Date de l'enquête initiale : 2012

Date(s) de rédaction : 2012

Cadre de l'étude : enquête thématique régionale Patrimoine des lycées

Désignation

Parties constituantes non étudiées : autel, verrière

Localisation

Aire d'étude et canton :

Aire d'étude : Rhône-Alpes, Canton :

Précisions :

Historique

Le décor de la chapelle a vraisemblablement été réalisé en 1866. C'est la date portée sur l'un des vitraux réalisés par Lusson (sainte Claire).

Références documentaires

Bibliographie

- **CHANCEL, Dominique, LE BRUN, Maggy. Chapelle Notre-Dame de la Vallée. Patrimoine en Isère, Conseil général de l'Isère, Grenoble : 2008**
CHANCEL, Dominique, LE BRUN, Maggy. **Chapelle Notre-Dame de la Vallée, dite chapelle du maréchal Randon, à Saint-Ismier, Isère (actuel lycée horticole)**. Rapport de visite, 28 novembre 2008. Patrimoine en Isère, Conseil général de l'Isère, Grenoble : 2008.
p.7-8

Illustrations



Abside et maître-autel
Phot. Catherine Guégan
IVR82_20123800149NUCA



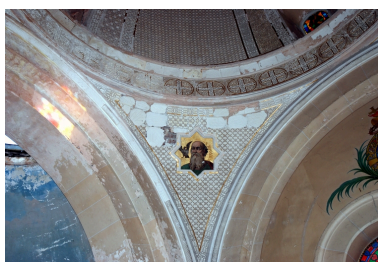
Abside, cul-de-four
Phot. Catherine Guégan
IVR82_20123800148NUCA



Coupole, vue d'ensemble
Phot. Catherine Guégan
IVR82_20123800145NUCA



Coupole, détail de la lucarne avec le vitrail de saint Jean l'Evangeliste
Phot. Catherine Guégan
IVR82_20123800152NUCA



Pendentif avec portrait de saint Jean l'Evangeliste
Phot. Catherine Guégan
IVR82_20123800146NUCA



Pendentif avec le portrait de saint Marc
Phot. Catherine Guégan
IVR82_20123800147NUCA



Bas-côté nord-est, détail du décor peint
Phot. Catherine Guégan
IVR82_20123800150NUCA



Saint Augustin, par Antoine Lusson fils (1866)
Phot. Catherine Guégan
IVR82_20123800144NUCA



Détail du carrelage en carreaux de ciment
Phot. Catherine Guégan
IVR82_20123800154NUCA



Plaque de stuc détachée de la coupole
Phot. Catherine Guégan
IVR82_20123800151NUCA

Dossiers liés

Édifice : Chapelle Notre-Dame-de-la-Vallée, dite du maréchal Randon (IA38000973) Saint-Ismier,
1 chemin Charvinière

Auteur(s) du dossier : Catherine Guégan

Copyright(s) : © Région Rhône-Alpes, Inventaire général du patrimoine culturel



Abside et maître-autel

IVR82_20123800149NUCA

Auteur de l'illustration : Catherine Guégan

© Région Rhône-Alpes, Inventaire général du patrimoine culturel
reproduction soumise à autorisation du titulaire des droits d'exploitation



Abside, cul-de-four

IVR82_20123800148NUCA

Auteur de l'illustration : Catherine Guégan

© Région Rhône-Alpes, Inventaire général du patrimoine culturel
reproduction soumise à autorisation du titulaire des droits d'exploitation



Coupole, vue d'ensemble

IVR82_20123800145NUCA

Auteur de l'illustration : Catherine Guégan

© Région Rhône-Alpes, Inventaire général du patrimoine culturel
reproduction soumise à autorisation du titulaire des droits d'exploitation



Coupole, détail de la lucarne avec le vitrail de saint Jean l'Evangeliste

IVR82_20123800152NUCA

Auteur de l'illustration : Catherine Guégan

© Région Rhône-Alpes, Inventaire général du patrimoine culturel
reproduction soumise à autorisation du titulaire des droits d'exploitation



Pendentif avec portrait de saint Jean l'Évangéliste

IVR82_20123800146NUCA

Auteur de l'illustration : Catherine Guégan

© Région Rhône-Alpes, Inventaire général du patrimoine culturel
reproduction soumise à autorisation du titulaire des droits d'exploitation



Pendentif avec le portrait de saint Marc

IVR82_20123800147NUCA

Auteur de l'illustration : Catherine Guégan

© Région Rhône-Alpes, Inventaire général du patrimoine culturel
reproduction soumise à autorisation du titulaire des droits d'exploitation



Bas-côté nord-est, détail du décor peint

IVR82_20123800150NUCA

Auteur de l'illustration : Catherine Guégan

© Région Rhône-Alpes, Inventaire général du patrimoine culturel
reproduction soumise à autorisation du titulaire des droits d'exploitation



Saint Augustin, par Antoine Lusson fils (1866)

IVR82_20123800144NUCA

Auteur de l'illustration : Catherine Guégan

© Région Rhône-Alpes, Inventaire général du patrimoine culturel
reproduction soumise à autorisation du titulaire des droits d'exploitation



Détail du carrelage en carreaux de ciment

IVR82_20123800154NUCA

Auteur de l'illustration : Catherine Guégan

© Région Rhône-Alpes, Inventaire général du patrimoine culturel
reproduction soumise à autorisation du titulaire des droits d'exploitation



Plaque de stuc détachée de la coupole

IVR82_20123800151NUCA

Auteur de l'illustration : Catherine Guégan

© Région Rhône-Alpes, Inventaire général du patrimoine culturel
reproduction soumise à autorisation du titulaire des droits d'exploitation