



Lyon 5e
23 rue Roger-Radisson

Ciborium

Références du dossier

Numéro de dossier : IM69001124
Date de l'enquête initiale : 2007
Date(s) de rédaction : 2007
Cadre de l'étude : inventaire topographique Inventaire de la Ville de Lyon
Degré d'étude : étudié

Désignation

Dénomination : ciborium

Compléments de localisation

Milieu d'implantation : en ville
Emplacement dans l'édifice : choeur

Historique

Réalisé peu après le maître-autel, qu'il vient compléter le ciborium est élevé au plus tard en 1865. Bossan en a fourni le modèle et en a confié l'exécution à Charles Dufraine, professeur de sculpture à l'Ecole des Beaux-Arts, à qui il fera également appel pour le décor de la chapelle des dominicains d'Oullins et l'église d'Ars.

Période(s) principale(s) : 3e quart 19e siècle
Dates : 1865
Auteur(s) de l'oeuvre : Pierre-Marie Bossan (auteur du modèle), Charles Dufraine (sculpteur)

Description

Le ciborium surmonte le maître autel. 4 colonnes de stuc imitant le marbre veiné rouge, reposent sur une base octogonale ornée de palmettes et sont surmontées d'un chapiteau de style corinthien. Renforcées chacune par deux consoles en volute, elles supportent un entablement de plan rectangulaire, ainsi que trois colonnettes encadrant un fronton en bâtière au tympan ajouré et sculpté.

Éléments descriptifs

Catégorie(s) technique(s) : maçonnerie, taille de pierre, sculpture, peinture
Éléments structurels, forme, fonctionnement : de milieu

Matériaux : stuc ; pierre décor en ronde-bosse, décor en relief, peint, doré à la feuille

Mesures :
dimensions non prises

Représentations :
Vierge
mandorle
angelot
Agneau mystique
colombe

croix

Sur le tympan antérieur est représentée une Vierge en prière (Vierge de l'Annonciation?), au centre d'une mandorle encadrée de rinceaux de fleurs (violette?) surmontés de deux colombes. Le fronton est couronné par un acrotère en forme de croix. Au centre du tympan postérieur est représenté l'agneau pascal, les rinceaux de fleurs étant ici remplacés par des pampres de vigne. A chaque extrémité du fronton, deux angelots aux auréoles en forme de coquille viennent fermer la composition. § Vierge ; mandorle ; angelot ; Agneau mystique ; colombe ; croix

Inscriptions & marques : inscription concernant l'iconographie

Précisions et transcriptions :

Transcription : "HORTUS. CONCLUSUS"

État de conservation

bon état

salissures

Statut, intérêt et protection

Intérêt de l'œuvre : à signaler

Statut de la propriété : propriété d'un établissement public

Références documentaires

Documents d'archive

- **AP Visitation Annecy. Ms. Sans cote. Annales du monastère de la Visitation Ste-Marie de Fourvière, AP Visitation Annecy. Ms. Sans cote. Annales du monastère de la Visitation Ste-Marie de Fourvière, 1855-70**
p.247-48
- **AP Visitation Annecy. Ms. Sans cote. Petite relation de notre transfert de la Croix-Rousse à AP Visitation Annecy. Ms. Sans cote. Petite relation de notre transfert de la Croix-Rousse à Fourvière. Aménagements divers du monastère. La guerre de 1870. L'ambulance. L'échange du terrain avec le Carmel , 1896 ca.**
p.19

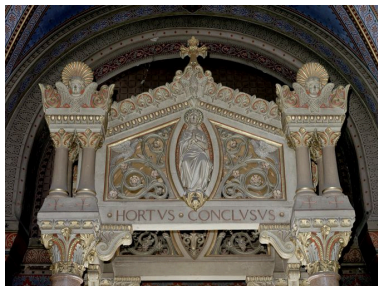
Bibliographie

- **AUDIN, Marius, VIAL, Eugène. Dictionnaire des artistes et ouvriers d'art de la France, Lyonnais.**
AUDIN, Marius, VIAL, Eugène. **Dictionnaire des artistes et ouvriers d'art de la France, Lyonnais.** Paris : Bibliothèque d'Art et d'Archéologie, 1918. 2 vol. 891 p. ; 25 cm.
vol.1, p.302

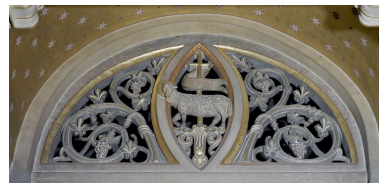
Illustrations



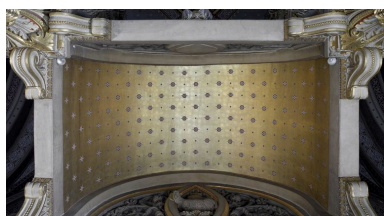
Vue générale
Phot. Eric Dessert
IVR82_20086901120NUCA



Fronton antérieur
Phot. Eric Dessert
IVR82_20086901119NUCA



Fronton postérieur, face interne
Phot. Eric Dessert
IVR82_20086901117NUCA



Détail de la voûte en face interne
Phot. Eric Dessert
IVR82_20086901118NUCA

Dossiers liés

Oeuvre(s) contenue(s) :

Oeuvre(s) en rapport :

Ensemble du mobilier de l'église du couvent de la Visitation-Sainte-Marie de Fourvière (IM69001139) Rhône-Alpes, Rhône, Lyon 5e, 23 rue Roger-Radisson

Auteur(s) du dossier : Catherine Guégan, Le Page Gaëlle

Copyright(s) : © Région Rhône-Alpes, Inventaire général du patrimoine culturel ; © Ville de Lyon



Vue générale

IVR82_20086901120NUCA

Auteur de l'illustration : Eric Dessert

© Région Rhône-Alpes, Inventaire général du patrimoine culturel ; © Ville de Lyon
reproduction soumise à autorisation du titulaire des droits d'exploitation



Fronton antérieur

IVR82_20086901119NUCA

Auteur de l'illustration : Eric Dessert

© Région Rhône-Alpes, Inventaire général du patrimoine culturel ; © Ville de Lyon
reproduction soumise à autorisation du titulaire des droits d'exploitation



Fronton postérieur, face interne

IVR82_20086901117NUCA

Auteur de l'illustration : Eric Dessert

© Région Rhône-Alpes, Inventaire général du patrimoine culturel ; © Ville de Lyon
reproduction soumise à autorisation du titulaire des droits d'exploitation



Détail de la voûte en face interne

IVR82_20086901118NUCA

Auteur de l'illustration : Eric Dessert

© Région Rhône-Alpes, Inventaire général du patrimoine culturel ; © Ville de Lyon
reproduction soumise à autorisation du titulaire des droits d'exploitation