



Auvergne-Rhône-Alpes, Rhône

Lyon 1er Arrondissement

Terreaux

Lycée La Martinière, 18 place Gabriel Rambaud

Couvent des augustins, puis gendarmerie, puis école professionnelle La Martinière, actuellement lycée La Martinière-Diderot, site des Terreaux

Ensemble d'objets de représentation d'éléments mécaniques, modèles pour le dessin industriel

Références du dossier

Numéro de dossier : IM69002140

Date de l'enquête initiale : 2025

Date(s) de rédaction : 2025

Cadre de l'étude : enquête thématique régionale Patrimoine des lycées

Degré d'étude : étudié

Désignation

Dénomination : objet de représentation d'élément mécanique, modèle

Précision sur la dénomination : pour le dessin industriel

Titres :

Compléments de localisation

Milieu d'implantation : en ville

Emplacement dans l'édifice : grenier

Historique

Période(s) principale(s) : 4e quart 19e siècle (?)

Description

Les numéros des objets correspondent aux numéros donnés par l'équipe de restauration et se retrouvent dans la liste en annexe du dossier de présentation de la collection]

- Objet 007 : Tourillon avec bagues en bois polychrome, 4e quart 19e siècle, bois, métal, papier, H. 18 cm; d. 11 cm. Etiquette papier "17". Etat de conservation : encrassé, 1 éclat de bois lacunaire, lacunes de polychromie (non localisé en décembre 2025)

- Objet 030 : Clé de taraud ou filière pour créer les vi, 4e quart 19e siècle, bois, métal, papier, H. 14 cm; la. 108 cm; pr. 13 cm. Etiquette papier "54". Etat de conservation : encrassé

- Objet 045 : Modèle hydraulique de valves haute pression, 4e quart 19e siècle, bois polychrome, papier, H. 26 cm; la. 41 cm; pr. 40 cm, Etiquette papier "50". Etat de conservation : encrassé, fientes, polychromie fragile et lacunaire, un des joints cassé et placé dans un sachet, Attention : les valves sont démontables.

- Objet 068 : Modèle de support de réglage pour palier lisse, 4e quart 19e siècle, bois, papier. H. 30 cm; la. 29 cm; pr. 29 cm. Etiquette papier illisible. Etat de conservation : Encrassé, fientes, trous d'envol

- Objet 89 : Modèle de presse étoupe avec coupe et graisseur, 4e quart 19e siècle, bois peint, amiante, papier. H. 28 cm; la. 47 cm; pr. 28 cm. Se présente de façon horizontale. Etiquette papier "46". Etat de conservation : Très encrassé, fientes, trous d'envol (dans caisses infestées/amiantées)

- Objets 127 et 128: paliers (deux exemplaires identiques), 4e quart 19e siècle, métal ferreux. H. 18 cm; la. 22 cm; pr. 8 cm. Gravure "o" sur le 127 et "11" sur le 128. Etat de conservation : Encrassé, fientes, corrosion

- objet 168 : Modèle de palier lisse, 4e quart 19e siècle, bois, amiante, papier. H. 45 cm; la. 28 cm; pr. 14 cm. Etiquette papier "48". Etat de conservation : encrassé, trous d'envol, fientes.

- Objet 176 : Modèle de palier lisse presse étoupe, 4e quart 19e siècle, bois polychrome, papier. H. 39 cm; la. 31 cm; pr. 31 cm. Etiquette papier "49". Etat de conservation : encrassé, attention assemblage décollé
- Objet 179 : Modèle d'embrayage, 4e quart 19e siècle, bois polychrome. H. 17 cm; la. 30 cm; pr. 30 cm. Etat de conservation : Encrassé. (non localisé en décembre 2025)
- objet 187 : Modèle de vanne, 4e quart 19e siècle, bois polychrome, papier. H. 48 cm; la. 26 cm; pr. 12 cm. Etiquette papier : illisible. Etat de conservation : très encrassé, fientes
- objet 189 : Modèle de tête de bielle, 4e quart 19e siècle, bois peint. H. 17 cm; la. 48 cm; pr. 18 cm. Etiquette papier "25". Etat de conservation : Encrassé, trous d'envol, manques, fientes.
- objet 193 : tête de bielle, 4e quart 19e siècle, bois peint, papier. H. 28 cm; la. 8 cm; pr. 32 cm. Etiquette papier "24". Etat de conservation : encrassé, peinture lacunaire
- objet 199 : Tête de bielle à palier lisse, 4e quart 19e siècle, métal ferreux et cuivreux. H. 24 cm; la. 15 cm; pr. 9 cm. Etat de conservation : Encrassé, corrosion
- Objet 200 : excentrique, 4e quart 19e siècle, bois, papier. H. 3 cm; la. 47 cm; pr. 25 cm. Etiquette papier "30" Etat de conservation : encrassé, lacunaire (bous de filetage et deux boulons)
- Objet 203: Bras de levier, 4e quart 19e siècle, bois peint. H. 4 cm; la. 43 cm; pr. 8 cm. Etat de conservation : Encrassé, fientes, peinture lacunaire, trous d'envol.
- Objet 207: Palier, 4e quart 19e siècle, métal ferreux. H. 18 cm; la. 22 cm; pr. 8 cm. Gravure "26". Etat de conservation : Encrassé, fientes, corrosion.

Eléments descriptifs

Eléments structurels, forme, fonctionnement :

Matériaux : bois ; métal ; papier

État de conservation

salissure

Statut, intérêt et protection

Intérêt de l'œuvre : à signaler

Statut de la propriété : propriété d'une personne morale (Propriété de la Fondation Martin)

Rapprochement avec d'autres modèles pour le dessin industriel

Objets certainement fabriqués en interne à la Martinière et utilisés pour le dessin industriel.

A rapprocher des notices suivantes, présentant des objets sans doute conçus eux aussi en interne à la Martinière, en bois polychrome imitant le métal, à destination du dessin industriel :

[IM69002053](#)

[M69002127](#)

[IM69002145](#)

[IM69002163](#)

[IM69002167](#)

[IM69002170](#)

Illustrations



Modèle pour le dessin industriel (objet 030)
Phot. Thierry Leroy

Modèles pour le dessin
industriel (68, 176, 187, 203)
Phot. Thierry Leroy
IVR84_20256901994NUCA



Modèle pour le dessin
industriel (objet 045)
Phot. Thierry Leroy
IVR84_20256901997NUCA



Clé de taraud ou filière (objet 030)
Phot. Krystelle Besson , Phot.
Mirco Meier, Phot. Marion Petit
IVR84_20256901011NUCA

Modèles pour le dessin
industriel (189, 193, 200)
Phot. Thierry Leroy
IVR84_20256901995NUCA



Modèles pour le dessin industriel
(objets 127, 128, 199, 207)
Phot. Thierry Leroy
IVR84_20256901998NUCA



Clé de taraud, vue de côté (objet 030)
Phot. Krystelle Besson , Phot.
Mirco Meier, Phot. Marion Petit
IVR84_20256901012NUCA

IVR84_20256901996NUCA



Tourillon avec bagues (objet 007)
Phot. Krystelle Besson , Phot.
Mirco Meier, Phot. Marion Petit
IVR84_20256900971NUCA



Modèle de valves haute
pression (objet 045)
Phot. Krystelle Besson , Phot.
Mirco Meier, Phot. Marion Petit
IVR84_20256901041NUCA



Modèle de valve haute pression,
vue de côté (objet 045)
Phot. Krystelle Besson , Phot.
Mirco Meier, Phot. Marion Petit
IVR84_20256901042NUCA



Support de réglage pour
palier lisse (objet 068)
Phot. Krystelle Besson , Phot.
Mirco Meier, Phot. Marion Petit
IVR84_20256901108NUCA



Support de réglage pour
palier lisse, vue 2 (objet 068)
Phot. Krystelle Besson , Phot.
Mirco Meier, Phot. Marion Petit
IVR84_20256901109NUCA



Presse étoupe, vue 1 (objet 089)
Phot. Krystelle Besson , Phot.
Mirco Meier, Phot. Marion Petit
IVR84_20256901141NUCA



Presse étoupe, vue 2 (objet 089)
Phot. Krystelle Besson , Phot.
Mirco Meier, Phot. Marion Petit
IVR84_20256901142NUCA



Palier (objet 127)
Phot. Krystelle Besson , Phot.
Mirco Meier, Phot. Marion Petit
IVR84_20256901199NUCA



Palier, vue de côté (objet 127)
Phot. Krystelle Besson , Phot.
Mirco Meier, Phot. Marion Petit
IVR84_20256901200NUCA



Palier (objet 128)
Phot. Krystelle Besson , Phot.
Mirco Meier, Phot. Marion Petit
IVR84_20256901201NUCA



Palier, vue de côté (objet 128)
Phot. Krystelle Besson , Phot.
Mirco Meier, Phot. Marion Petit
IVR84_20256901202NUCA



Palier lisse (objet 168)
Phot. Krystelle Besson , Phot.
Mirco Meier, Phot. Marion Petit
IVR84_20256901256NUCA



Palier (objet 176)
Phot. Krystelle Besson , Phot.
Mirco Meier, Phot. Marion Petit
IVR84_20256901268NUCA



Embrayage (objet 179)
Phot. Krystelle Besson , Phot.
Mirco Meier, Phot. Marion Petit
IVR84_20256901273NUCA



Vanne (objet 187)
Phot. Krystelle Besson , Phot.
Mirco Meier, Phot. Marion Petit
IVR84_20256901286NUCA



Tête de bielle (objet 189)
Phot. Krystelle Besson , Phot.
Mirco Meier, Phot. Marion Petit
IVR84_20256901289NUCA



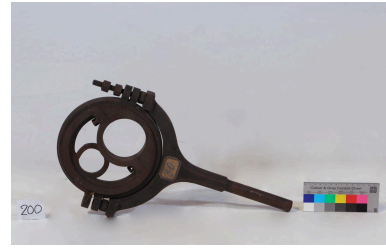
Tête de bielle, vue de côté (objet 189)
Phot. Krystelle Besson , Phot.
Mirco Meier, Phot. Marion Petit
IVR84_20256901290NUCA



Tête de bielle (objet 193)
Phot. Krystelle Besson , Phot.
Mirco Meier, Phot. Marion Petit
IVR84_20256901295NUCA



Tête de bielle (objet 199)
Phot. Krystelle Besson , Phot.
Mirco Meier, Phot. Marion Petit
IVR84_20256901302NUCA



Excentrique (objet 200)
Phot. Krystelle Besson , Phot.
Mirco Meier, Phot. Marion Petit
IVR84_20256901303NUCA



Bras de levier (objet 203)
Phot. Krystelle Besson , Phot.
Mirco Meier, Phot. Marion Petit
IVR84_20256901309NUCA



Palier, vue de face (objet 207)
Phot. Krystelle Besson , Phot.
Mirco Meier, Phot. Marion Petit
IVR84_20256901313NUCA



Palier (objet 207)
Phot. Krystelle Besson , Phot.
Mirco Meier, Phot. Marion Petit
IVR84_20256901314NUCA

Dossiers liés

Édifice : Couvent des augustins, puis gendarmerie, puis école professionnelle La Martinière, actuellement lycée La Martinière-Diderot, site des Terreaux (IA69006701) Auvergne-Rhône-Alpes, Rhône, Lyon 1er Arrondissement, Terreaux, 18 place Gabriel-Rambaud

Oeuvre(s) contenue(s) :

Oeuvre(s) en rapport :

Les collections pédagogiques, scientifiques et techniques du lycée La Martinière, site des Augustins (IM69002048) Auvergne-Rhône-Alpes, Rhône, Lyon 1er Arrondissement, 18 place Gabriel Rambaud

Auteur(s) du dossier : Maeva Bonfanti

Copyright(s) : © Région Auvergne-Rhône-Alpes, Inventaire général du patrimoine culturel



Modèles pour le dessin industriel (68, 176, 187, 203)

IVR84_20256901994NUCA

Auteur de l'illustration : Thierry Leroy

© Région Auvergne-Rhône-Alpes, Inventaire général du patrimoine culturel
reproduction soumise à autorisation du titulaire des droits d'exploitation



Modèles pour le dessin industriel (189, 193, 200)

IVR84_20256901995NUCA

Auteur de l'illustration : Thierry Leroy

© Région Auvergne-Rhône-Alpes, Inventaire général du patrimoine culturel
reproduction soumise à autorisation du titulaire des droits d'exploitation



Modèle pour le dessin industriel (objet 030)

IVR84_20256901996NUCA

Auteur de l'illustration : Thierry Leroy

© Région Auvergne-Rhône-Alpes, Inventaire général du patrimoine culturel
reproduction soumise à autorisation du titulaire des droits d'exploitation



Modèle pour le dessin industriel (objet 045)

IVR84_20256901997NUCA

Auteur de l'illustration : Thierry Leroy

© Région Auvergne-Rhône-Alpes, Inventaire général du patrimoine culturel
reproduction soumise à autorisation du titulaire des droits d'exploitation



Modèles pour le dessin industriel (objets 127, 128, 199, 207)

IVR84_20256901998NUCA

Auteur de l'illustration : Thierry Leroy

© Région Auvergne-Rhône-Alpes, Inventaire général du patrimoine culturel
reproduction soumise à autorisation du titulaire des droits d'exploitation



Tourillon avec bagues (objet 007)

IVR84_20256900971NUCA

Auteur de l'illustration : Krystelle Besson , Auteur de l'illustration : Mirco Meier, Auteur de l'illustration : Marion Petit

Date de prise de vue : 2024

© Krystelle Besson, Mirco Meier, Marion Petit

reproduction soumise à autorisation du titulaire des droits d'exploitation



Clé de taraud ou filière (objet 030)

IVR84_20256901011NUCA

Auteur de l'illustration : Krystelle Besson , Auteur de l'illustration : Mirco Meier, Auteur de l'illustration : Marion Petit

Date de prise de vue : 2024

© Krystelle Besson, Mirco Meier, Marion Petit

reproduction soumise à autorisation du titulaire des droits d'exploitation



Clé de taraud, vue de côté (objet 030)

IVR84_20256901012NUCA

Auteur de l'illustration : Krystelle Besson , Auteur de l'illustration : Mirco Meier, Auteur de l'illustration : Marion Petit

Date de prise de vue : 2024

© Krystelle Besson, Mirco Meier, Marion Petit

reproduction soumise à autorisation du titulaire des droits d'exploitation



Modèle de valves haute pression (objet 045)

IVR84_20256901041NUCA

Auteur de l'illustration : Krystelle Besson , Auteur de l'illustration : Mirco Meier, Auteur de l'illustration : Marion Petit

Date de prise de vue : 2024

© Krystelle Besson, Mirco Meier, Marion Petit

reproduction soumise à autorisation du titulaire des droits d'exploitation



Modèle de valve haute pression, vue de côté (objet 045)

IVR84_20256901042NUCA

Auteur de l'illustration : Krystelle Besson , Auteur de l'illustration : Mirco Meier, Auteur de l'illustration : Marion Petit

Date de prise de vue : 2024

© Krystelle Besson, Mirco Meier, Marion Petit

reproduction soumise à autorisation du titulaire des droits d'exploitation



Support de réglage pour palier lisse (objet 068)

IVR84_20256901108NUCA

Auteur de l'illustration : Krystelle Besson , Auteur de l'illustration : Mirco Meier, Auteur de l'illustration : Marion Petit

Date de prise de vue : 2024

© Krystelle Besson, Mirco Meier, Marion Petit

reproduction soumise à autorisation du titulaire des droits d'exploitation



Support de réglage pour palier lisse, vue 2 (objet 068)

IVR84_20256901109NUCA

Auteur de l'illustration : Krystelle Besson , Auteur de l'illustration : Mirco Meier, Auteur de l'illustration : Marion Petit

Date de prise de vue : 2024

© Krystelle Besson, Mirco Meier, Marion Petit

reproduction soumise à autorisation du titulaire des droits d'exploitation



Presse étoupe, vue 1 (objet 089)

IVR84_20256901141NUCA

Auteur de l'illustration : Krystelle Besson , Auteur de l'illustration : Mirco Meier, Auteur de l'illustration : Marion Petit

Date de prise de vue : 2024

© Krystelle Besson, Mirco Meier, Marion Petit

reproduction soumise à autorisation du titulaire des droits d'exploitation



Presse étoupe, vue 2 (objet 089)

IVR84_20256901142NUCA

Auteur de l'illustration : Krystelle Besson , Auteur de l'illustration : Mirco Meier, Auteur de l'illustration : Marion Petit

Date de prise de vue : 2024

© Krystelle Besson, Mirco Meier, Marion Petit

reproduction soumise à autorisation du titulaire des droits d'exploitation



Palier (objet 127)

IVR84_20256901199NUCA

Auteur de l'illustration : Krystelle Besson , Auteur de l'illustration : Mirco Meier, Auteur de l'illustration : Marion Petit

Date de prise de vue : 2024

© Krystelle Besson, Mirco Meier, Marion Petit

reproduction soumise à autorisation du titulaire des droits d'exploitation



Palier, vue de côté (objet 127)

IVR84_20256901200NUCA

Auteur de l'illustration : Krystelle Besson , Auteur de l'illustration : Mirco Meier, Auteur de l'illustration : Marion Petit

Date de prise de vue : 2024

© Krystelle Besson, Mirco Meier, Marion Petit

reproduction soumise à autorisation du titulaire des droits d'exploitation



Palier (objet 128)

IVR84_20256901201NUCA

Auteur de l'illustration : Krystelle Besson , Auteur de l'illustration : Mirco Meier, Auteur de l'illustration : Marion Petit

Date de prise de vue : 2024

© Krystelle Besson, Mirco Meier, Marion Petit

reproduction soumise à autorisation du titulaire des droits d'exploitation



Palier, vue de côté (objet 128)

IVR84_20256901202NUCA

Auteur de l'illustration : Krystelle Besson , Auteur de l'illustration : Mirco Meier, Auteur de l'illustration : Marion Petit

Date de prise de vue : 2024

© Krystelle Besson, Mirco Meier, Marion Petit

reproduction soumise à autorisation du titulaire des droits d'exploitation



168

Palier lisse (objet 168)

IVR84_20256901256NUCA

Auteur de l'illustration : Krystelle Besson , Auteur de l'illustration : Mirco Meier, Auteur de l'illustration : Marion Petit

Date de prise de vue : 2024

© Krystelle Besson, Mirco Meier, Marion Petit

reproduction soumise à autorisation du titulaire des droits d'exploitation



Palier (objet 176)

IVR84_20256901268NUCA

Auteur de l'illustration : Krystelle Besson , Auteur de l'illustration : Mirco Meier, Auteur de l'illustration : Marion Petit

Date de prise de vue : 2024

© Krystelle Besson, Mirco Meier, Marion Petit

reproduction soumise à autorisation du titulaire des droits d'exploitation



Embrayage (objet 179)

IVR84_20256901273NUCA

Auteur de l'illustration : Krystelle Besson , Auteur de l'illustration : Mirco Meier, Auteur de l'illustration : Marion Petit

Date de prise de vue : 2024

© Krystelle Besson, Mirco Meier, Marion Petit

reproduction soumise à autorisation du titulaire des droits d'exploitation



Vanne (objet 187)

IVR84_20256901286NUCA

Auteur de l'illustration : Krystelle Besson , Auteur de l'illustration : Mirco Meier, Auteur de l'illustration : Marion Petit

Date de prise de vue : 2024

© Krystelle Besson, Mirco Meier, Marion Petit

reproduction soumise à autorisation du titulaire des droits d'exploitation



Tête de bielle (objet 189)

IVR84_20256901289NUCA

Auteur de l'illustration : Krystelle Besson , Auteur de l'illustration : Mirco Meier, Auteur de l'illustration : Marion Petit

Date de prise de vue : 2024

© Krystelle Besson, Mirco Meier, Marion Petit

reproduction soumise à autorisation du titulaire des droits d'exploitation



Tête de bielle, vue de côté (objet 189)

IVR84_20256901290NUCA

Auteur de l'illustration : Krystelle Besson , Auteur de l'illustration : Mirco Meier, Auteur de l'illustration : Marion Petit

Date de prise de vue : 2024

© Krystelle Besson, Mirco Meier, Marion Petit

reproduction soumise à autorisation du titulaire des droits d'exploitation



Tête de bielle (objet 193)

IVR84_20256901295NUCA

Auteur de l'illustration : Krystelle Besson , Auteur de l'illustration : Mirco Meier, Auteur de l'illustration : Marion Petit

Date de prise de vue : 2024

© Krystelle Besson, Mirco Meier, Marion Petit

reproduction soumise à autorisation du titulaire des droits d'exploitation



Tête de bielle (objet 199)

IVR84_20256901302NUCA

Auteur de l'illustration : Krystelle Besson , Auteur de l'illustration : Mirco Meier, Auteur de l'illustration : Marion Petit

Date de prise de vue : 2024

© Krystelle Besson, Mirco Meier, Marion Petit

reproduction soumise à autorisation du titulaire des droits d'exploitation



Excentrique (objet 200)

IVR84_20256901303NUCA

Auteur de l'illustration : Krystelle Besson , Auteur de l'illustration : Mirco Meier, Auteur de l'illustration : Marion Petit

Date de prise de vue : 2024

© Krystelle Besson, Mirco Meier, Marion Petit

reproduction soumise à autorisation du titulaire des droits d'exploitation



Bras de levier (objet 203)

IVR84_20256901309NUCA

Auteur de l'illustration : Krystelle Besson , Auteur de l'illustration : Mirco Meier, Auteur de l'illustration : Marion Petit

Date de prise de vue : 2024

© Krystelle Besson, Mirco Meier, Marion Petit

reproduction soumise à autorisation du titulaire des droits d'exploitation



Palier, vue de face (objet 207)

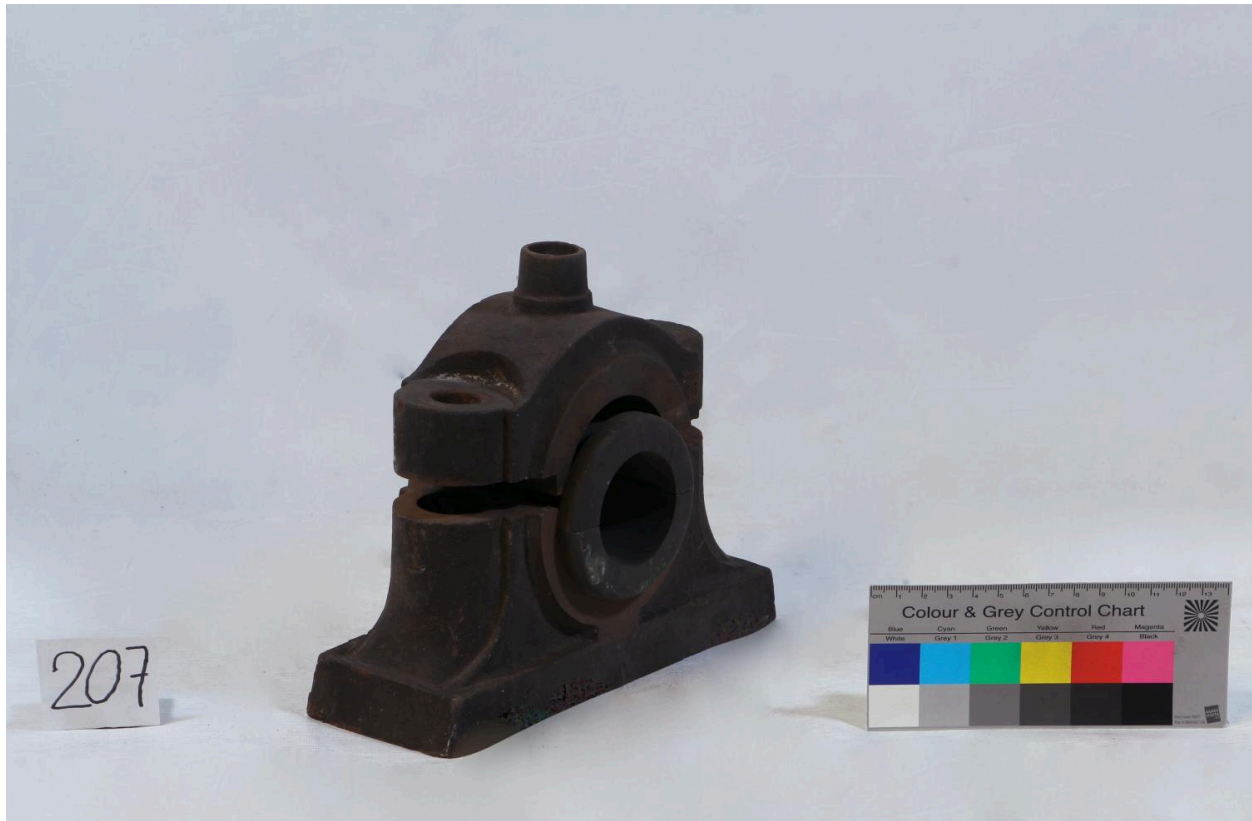
IVR84_20256901313NUCA

Auteur de l'illustration : Krystelle Besson , Auteur de l'illustration : Mirco Meier, Auteur de l'illustration : Marion Petit

Date de prise de vue : 2024

© Krystelle Besson, Mirco Meier, Marion Petit

reproduction soumise à autorisation du titulaire des droits d'exploitation



Palier (objet 207)

IVR84_20256901314NUCA

Auteur de l'illustration : Krystelle Besson , Auteur de l'illustration : Mirco Meier, Auteur de l'illustration : Marion Petit

Date de prise de vue : 2024

© Krystelle Besson, Mirco Meier, Marion Petit

reproduction soumise à autorisation du titulaire des droits d'exploitation