



Rhône-Alpes, Savoie
Cohennoz
Orange Le Cerny, Maison Longue

Moulin à farine Socquet-Juglard actuellement vestiges

Références du dossier

Numéro de dossier : IA73003970

Date de l'enquête initiale : 2016

Date(s) de rédaction : 2016

Cadre de l'étude : enquête thématique départementale Patrimoine hydraulique des Pays de Savoie

Degré d'étude : recensé

Désignation

Dénomination : moulin à farine

Parties constituantes non étudiées : ferme, four à pain

Compléments de localisation

Milieu d'implantation : isolé

Réseau hydrographique : Ruisseau des Moulins ; bassin-versant de l'Arly-Doron-Chaise

Références cadastrales : 2016, C, 351

Historique

Le 2 juillet 1885, Jean Pierre Socquet-Juglard, demande l'autorisation de construire un moulin à farine pour son usage personnel au hameau de Cerny. L'autorisation est accordée par arrêté préfectoral du 7 avril 1886. Le bâtiment était équipé d'une roue motrice de 2 mètres de diamètre et de 0,60 mètre de large. Il a probablement cessé de fonctionner à la fin du XIXe siècle ou au début du XXe siècle car il n'est pas mentionné dans le recensement des moulins de 1917 (FR.AD073, 284 R 1). Il n'est plus visible sur le premier cadastre français de 1945. Actuellement, il est en ruine.

Période(s) principale(s) : 4e quart 19e siècle ()

Dates : 1885 (daté par source)

Description

Le moulin est implanté en rive gauche du ruisseau des Moulins (appelé aussi ruisseau Lebet). La prise d'eau se faisait au moyen d'un barrage en bois qui n'existe plus. Cette prise d'eau existait avant la construction du moulin car elle était utilisée pour l'alimentation de la ferme voisine. Quelques murs de pierre sont toujours visibles à l'emplacement de l'ancien moulin.

Éléments descriptifs

Matériau(x) du gros-oeuvre, mise en oeuvre et revêtement : pierre

Énergies : énergie hydraulique : produite sur place

Typologies et état de conservation

État de conservation : vestiges

Statut, intérêt et protection

Les vestiges du site se trouvent dans une zone boisée, en contrebas d'une ferme.

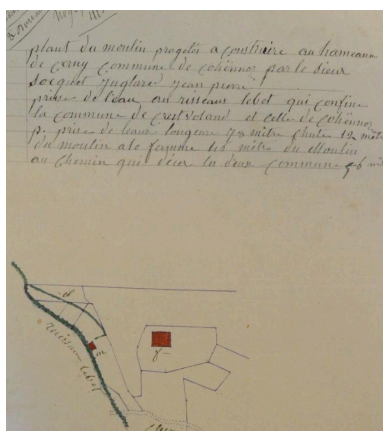
Statut de la propriété : propriété privée

Références documentaires

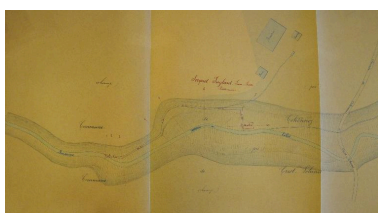
Documents d'archive

- **FR.AD073, 82S10, Cohennoz, 1861-1886.**
FR.AD073, 82S10, Service hydraulique. Cohennoz. Affaires diverses (1864-1933). Usines : scieries Gardet, Berau (1861-1866), moulin Maillet (Blamaud, 1861-1870), scieries Chevallier (Pelloux, 1863-1870), Gardet (Moulin, 1876), Montgellaz (Boulon, 1883), moulin Socquet-Inglard (Lebet, 1886), 1861-1886.
AD Savoie : 82S10
- **FR.AD073, 43SPC3, Cohennoz, 1862-1886.**
FR.AD073, 43SPC3, Ponts et chaussées, service hydraulique. Cohennoz : scieries Chevallier, Maillet, Bérau (1862-1866) ; Gardet-Damedieu (Nant-Pelloux, 1875-1876) ; Mongellaz (Boulon, 1883) ; moulin Socquet-Juglard (Lebet, 1885-1886), 1862-1886.
AD Savoie : 43SPC3
- **FR.AD073, 3P 7423, 1945.**
FR.AD073, 3P 7423, Premier cadastre français, Cohennoz, Section C, feuille 2, 1945.
AD Savoie : 3P 7423
- **FR.AD073, J1706, Cohennoz, 1999.**
FR.AD073, J1706, Inventaire des moulins de Savoie. Association des amis des moulins savoyards. Nicole Gotteland, Louis Crabières, commune Cohennoz, 1999.
AD Savoie : J1706

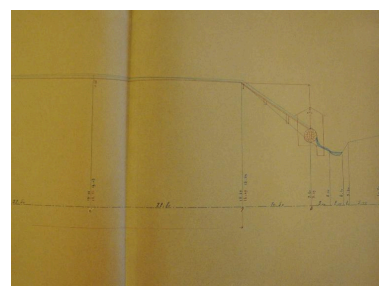
Illustrations



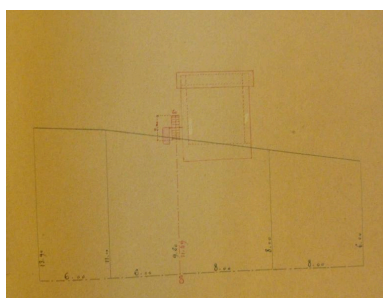
Plan accompagnant la demande de construction du moulin, 1885 (FR.AD073, 82S10).
IVR84_20167302774NUCA



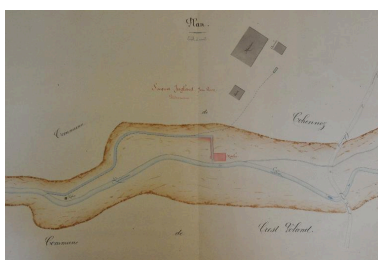
Plan du site, 1886 (FR.AD073, 43SPC3).
IVR84_20167302759NUCA



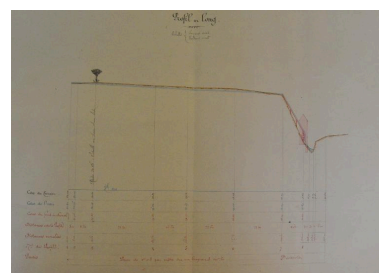
Plan du site, 1886 (FR.AD073, 43SPC3).
IVR84_20167302760NUCA



Plan du site, 1886 (FR.AD073, 43SPC3).
IVR84_20167302761NUCA



Plan du site, 1886 (FR.AD073, 82S10).
IVR84_20167302776NUCA



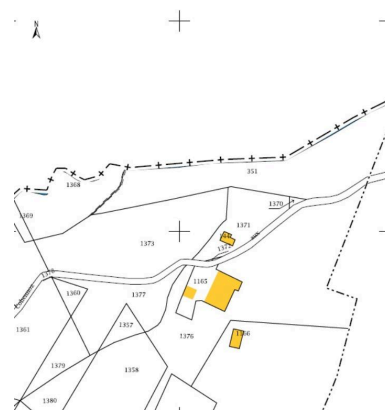
Plan du site, 1886 (FR.AD073, 82S10).
IVR84_20167302777NUCA



Plan du site, 1886
(FR.AD073, 82S10).
IVR84_20167302778NUCA



Premier cadastre français,
Cohennoz, 1945, Section C,
feuille 2 (FR.AD073, 3P 7423).
IVR84_20167302762NUCA



Cadastré actuel, 2016.
Phot. Clara Bérelle
IVR84_20167302763NUCA

Vestiges du moulin.
Phot. Clara Bérelle
IVR84_20197300068NUCA

Dossiers liés

Dossiers de synthèse :

Patrimoine hydraulique de la Savoie : présentation de l'étude départementale (IA00141274) Rhône-Alpes, Savoie, Savoie

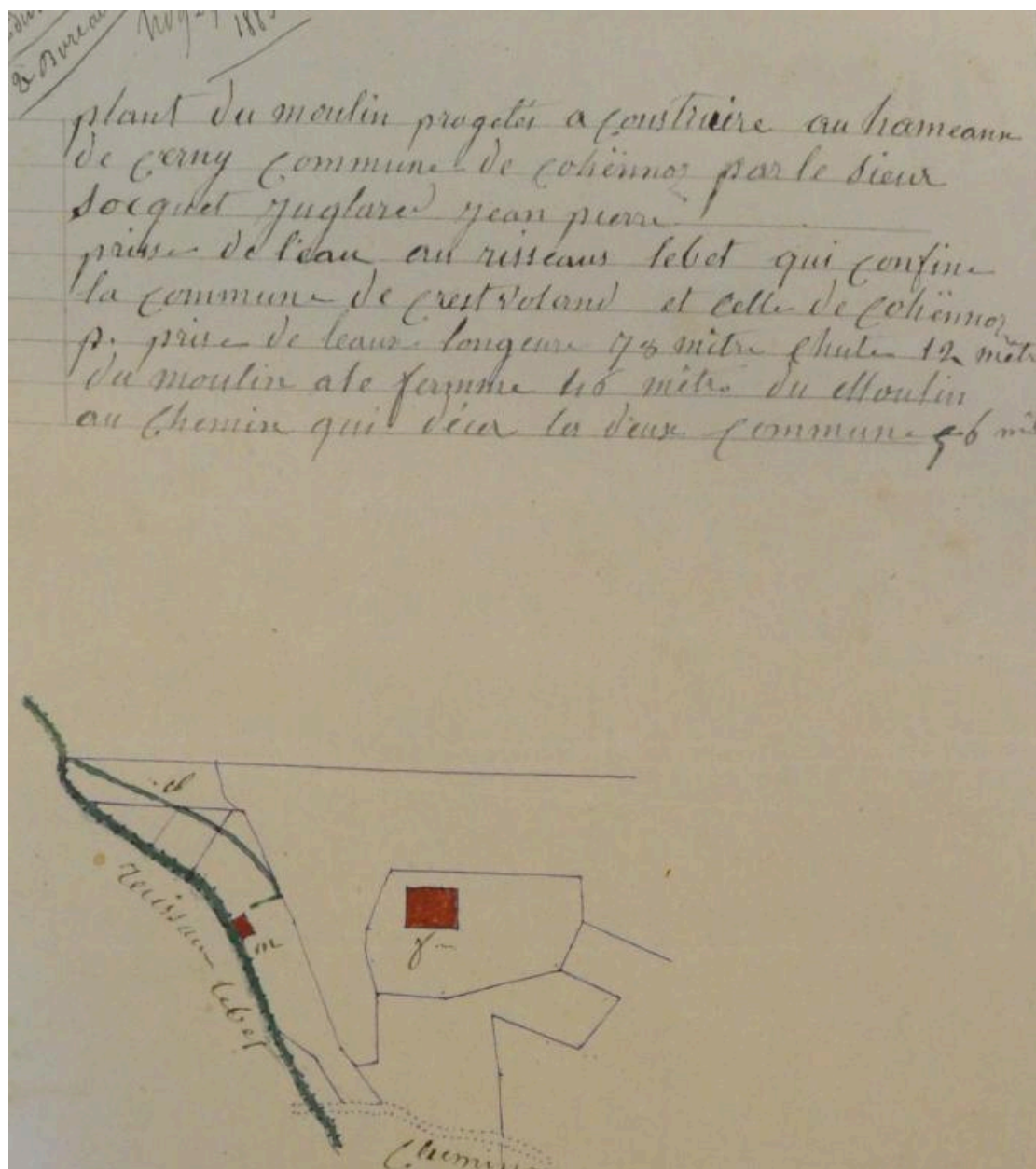
Oeuvre(s) contenue(s) :

Oeuvre(s) en rapport :

Paysage du bassin-versant de l'Arly-Doron-Chaise (IA73003968)

Auteur(s) du dossier : Clara Bérelle

Copyright(s) : © Région Rhône-Alpes, Inventaire général du patrimoine culturel ; © Conseil Savoie Mont Blanc

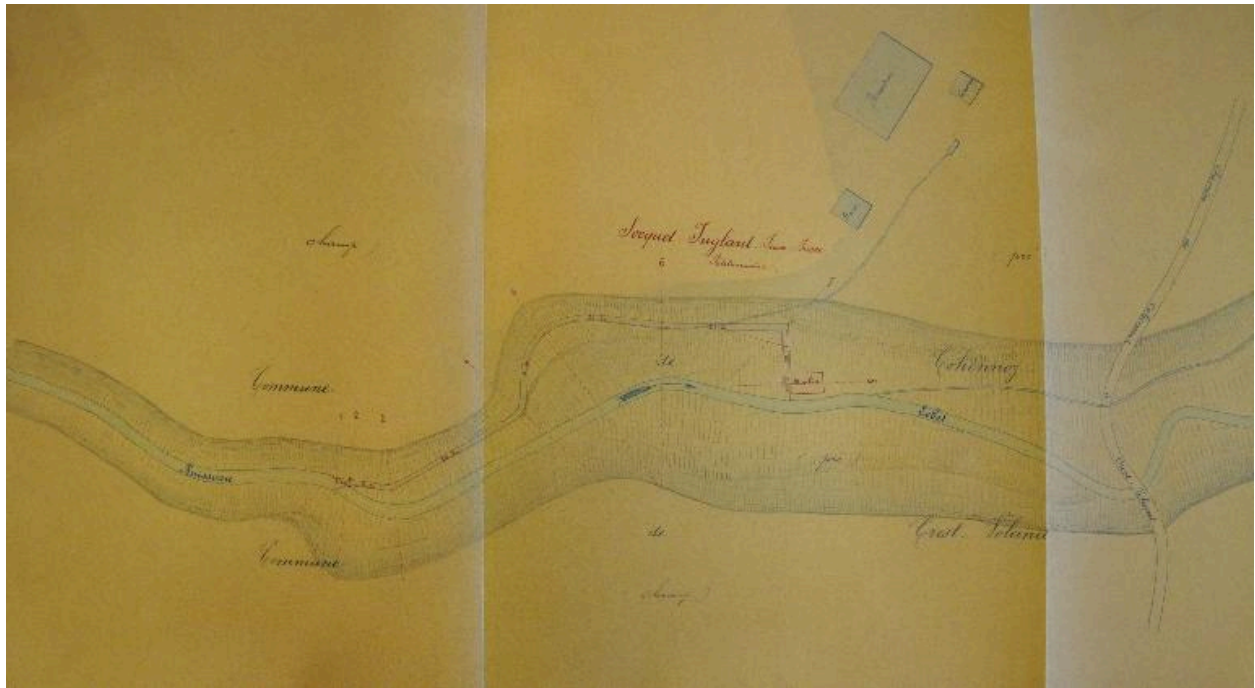


Plan accompagnant la demande de construction du moulin, 1885 (FR.AD073, 82S10).

IVR84_20167302774NUCA

© Archives départementales de la Savoie

reproduction soumise à autorisation du titulaire des droits d'exploitation

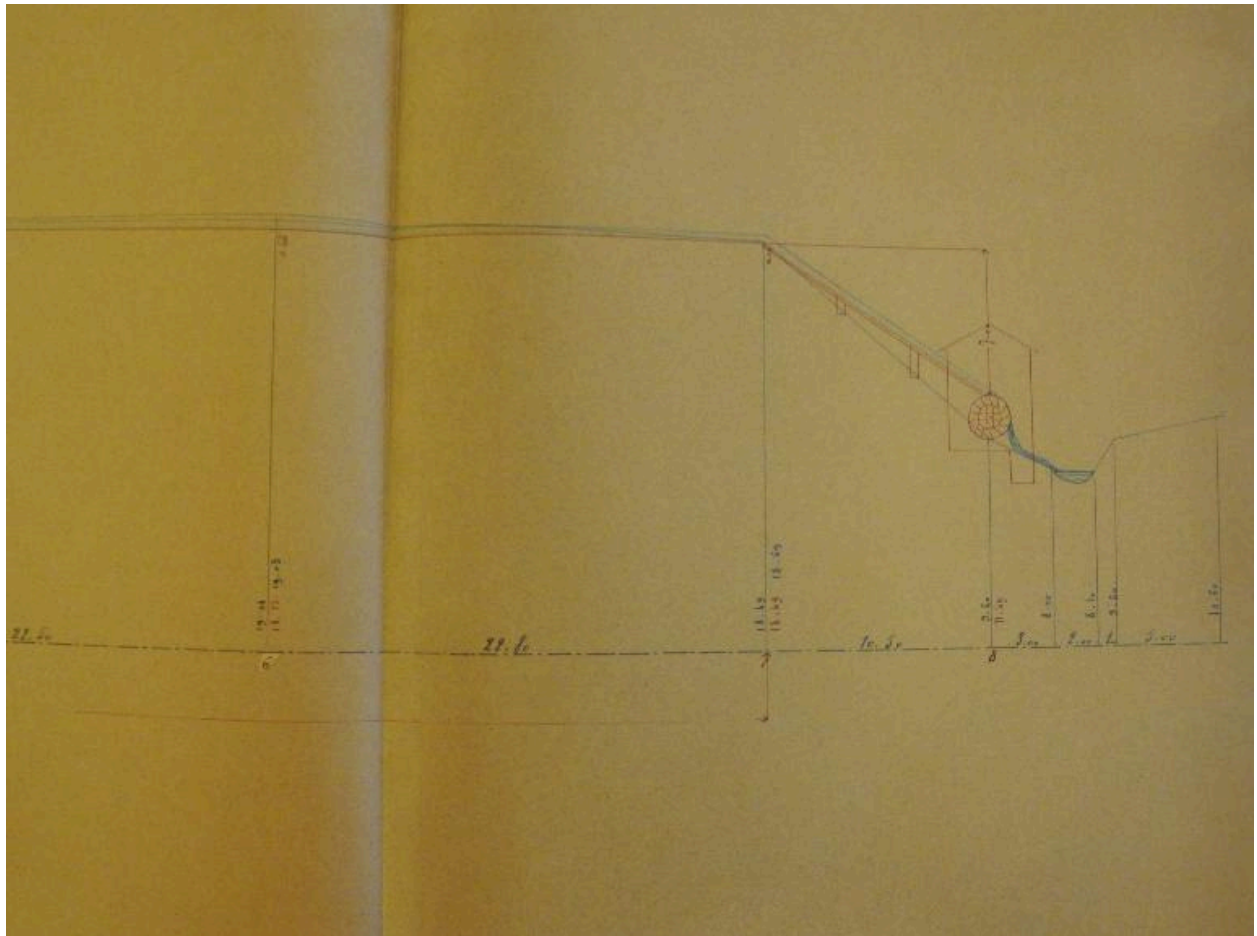


Plan du site, 1886 (FR.AD073, 43SPC3).

IVR84_20167302759NUCA

© Archives départementales de la Savoie

reproduction soumise à autorisation du titulaire des droits d'exploitation

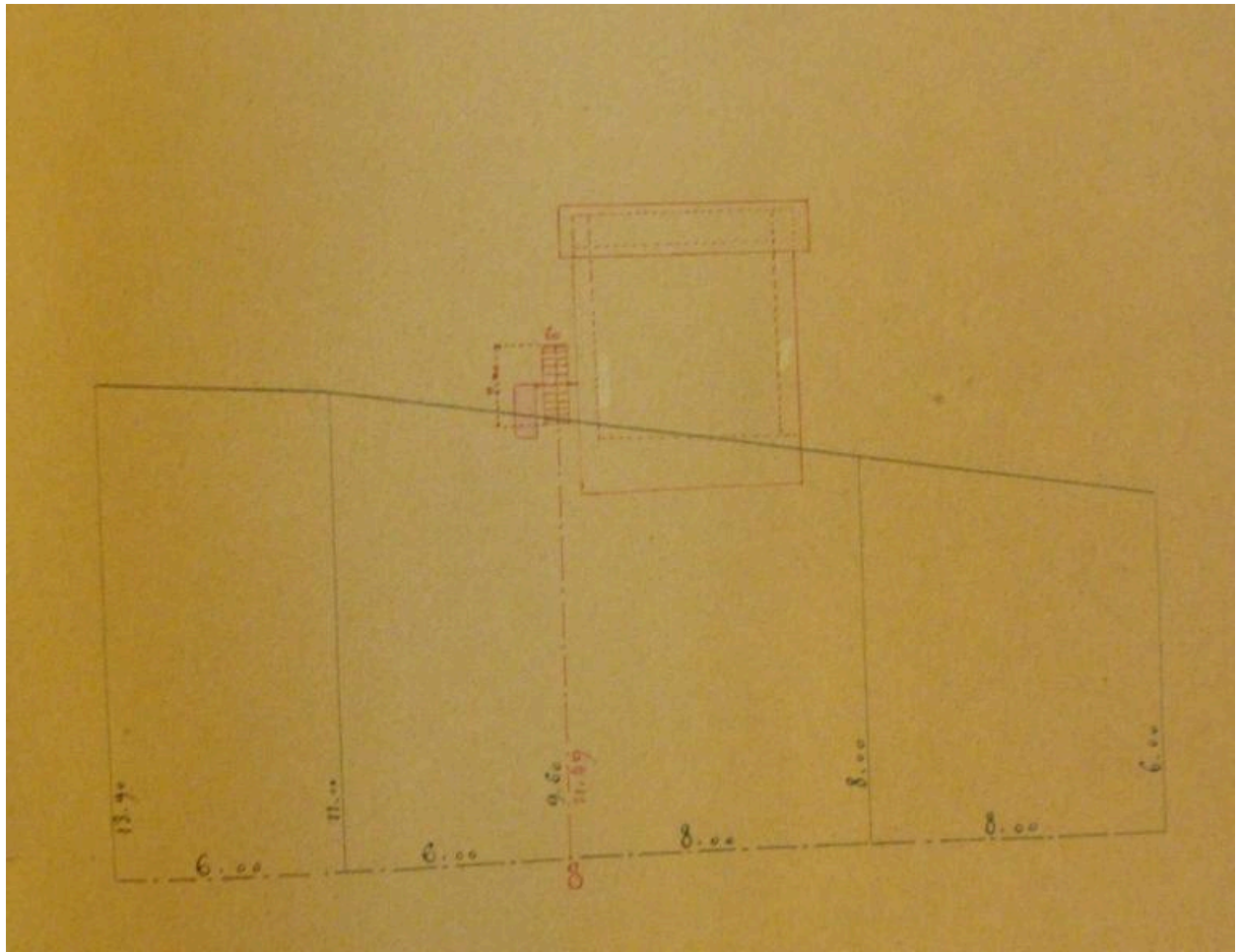


Plan du site, 1886 (FR.AD073, 43SPC3).

IVR84_20167302760NUCA

© Archives départementales de la Savoie

reproduction soumise à autorisation du titulaire des droits d'exploitation

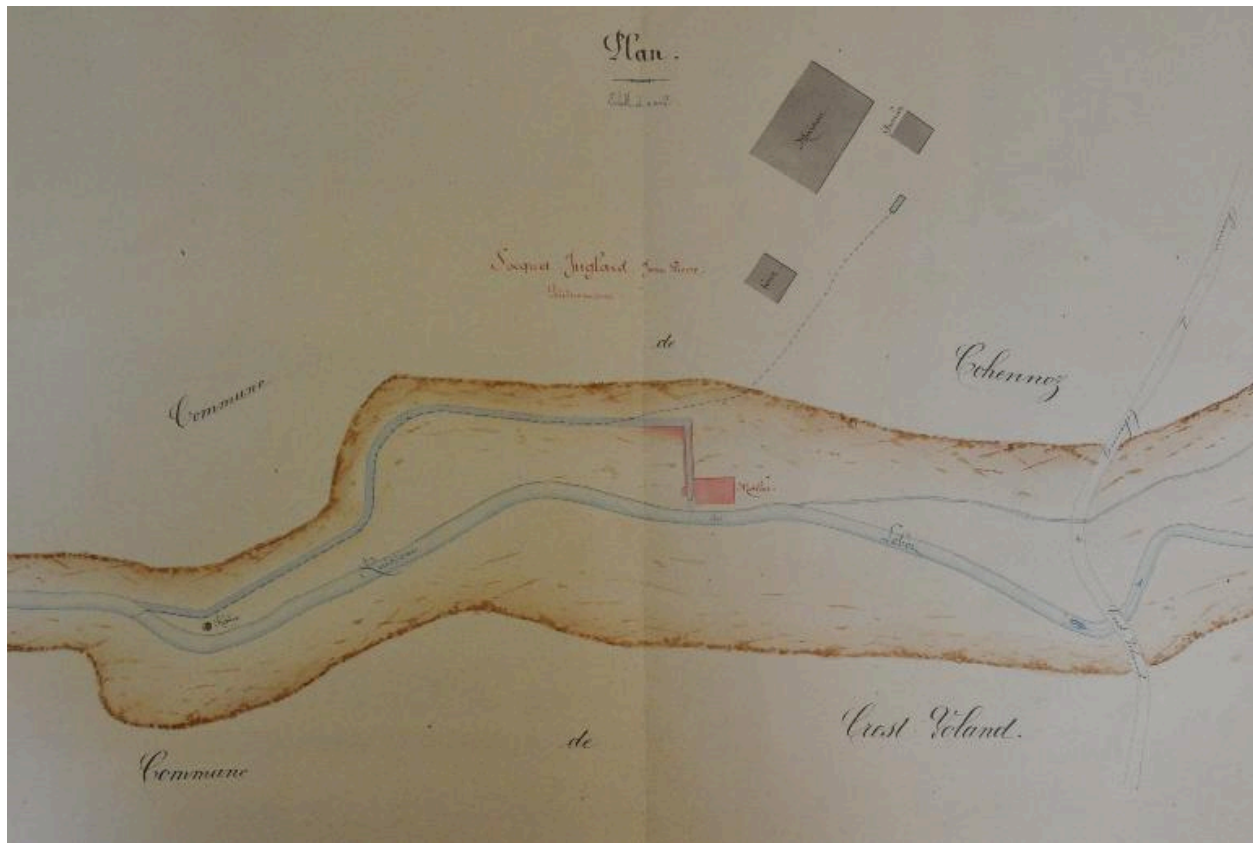


Plan du site, 1886 (FR.AD073, 43SPC3).

IVR84_20167302761NUCA

© Archives départementales de la Savoie

reproduction soumise à autorisation du titulaire des droits d'exploitation

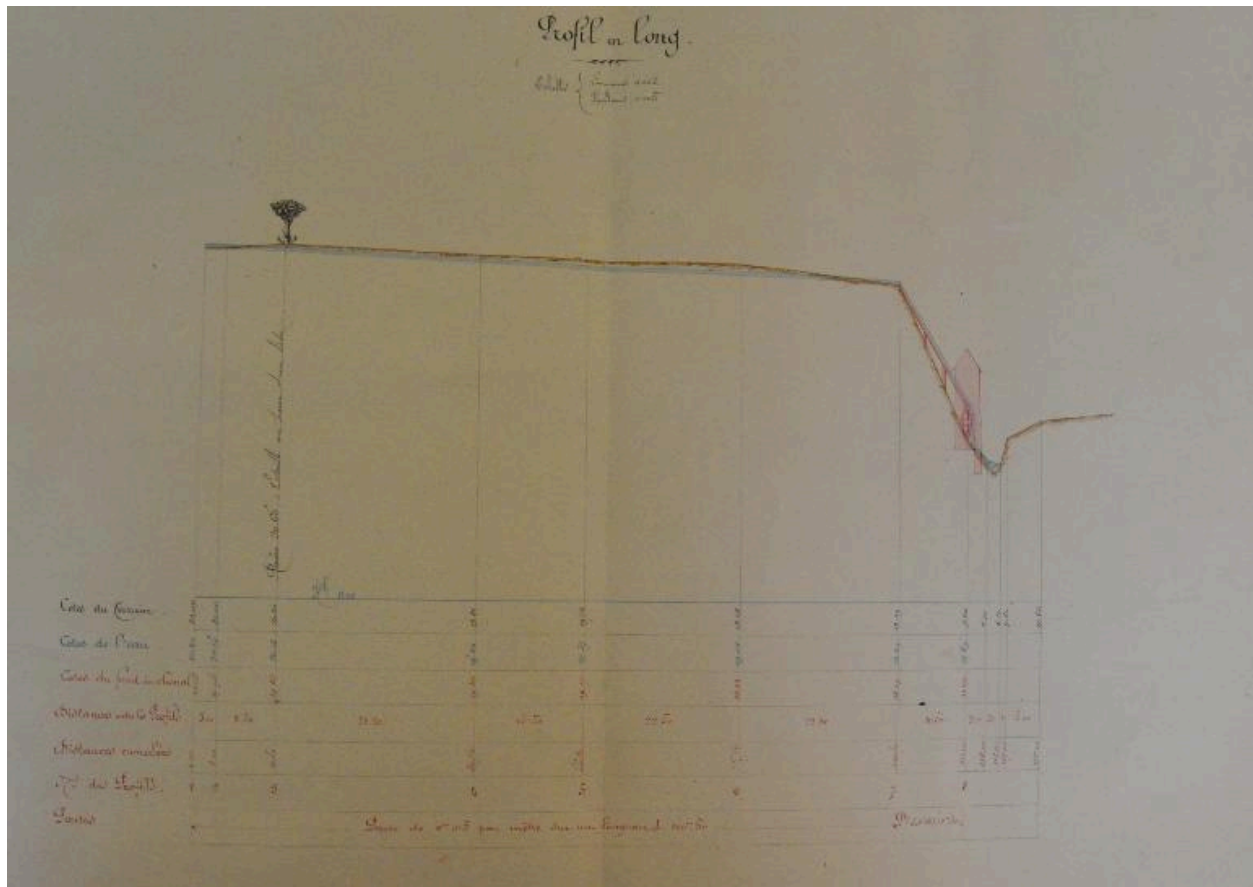


Plan du site, 1886 (FR.AD073, 82S10).

IVR84_20167302776NUCA

© Archives départementales de la Savoie

reproduction soumise à autorisation du titulaire des droits d'exploitation

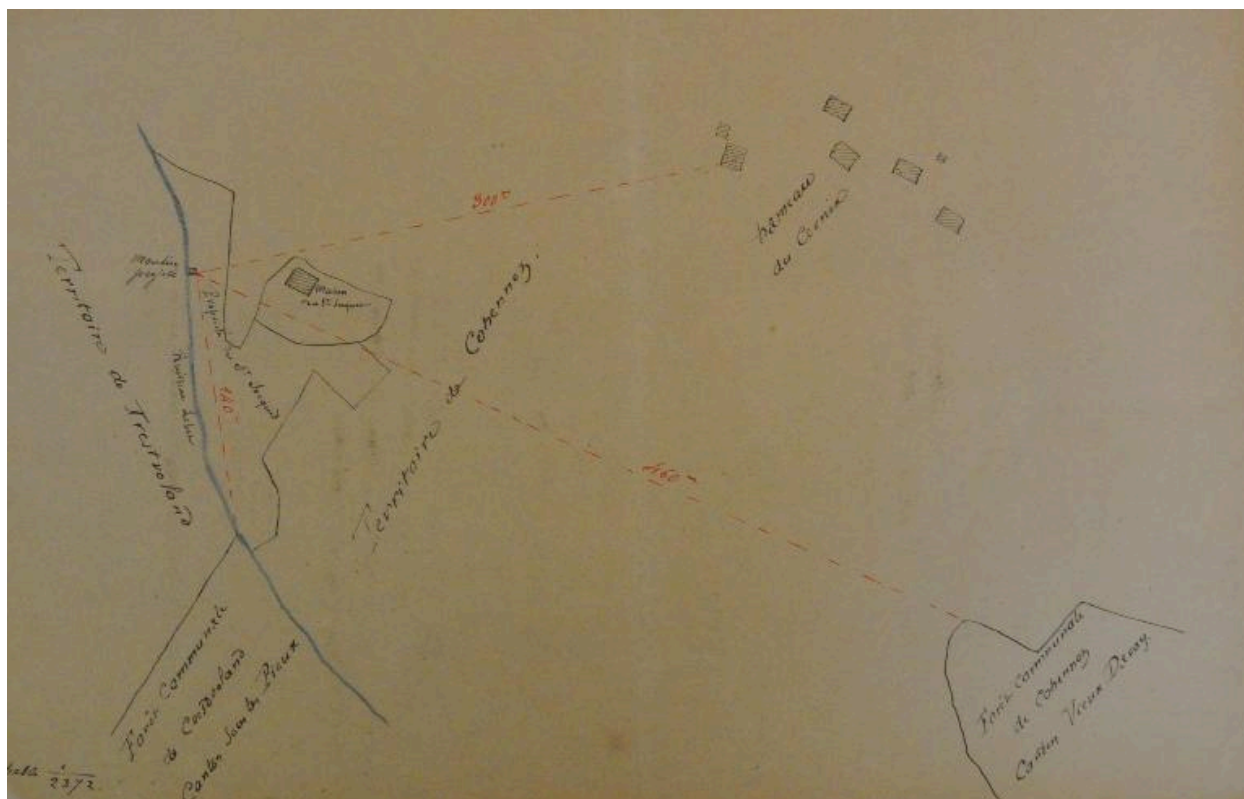


Plan du site, 1886 (FR.AD073, 82S10).

IVR84_20167302777NUCA

© Archives départementales de la Savoie

reproduction soumise à autorisation du titulaire des droits d'exploitation

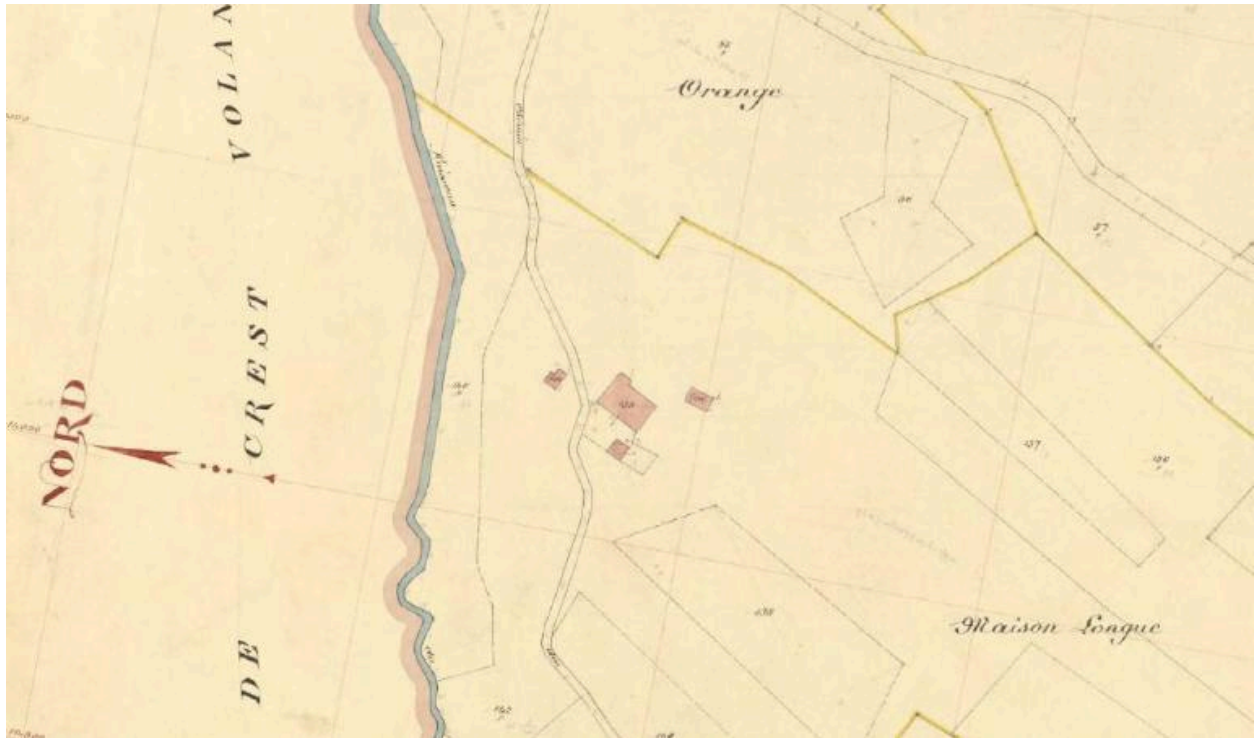


Plan du site, 1886 (FR.AD073, 82S10).

IVR84_20167302778NUCA

© Archives départementales de la Savoie

reproduction soumise à autorisation du titulaire des droits d'exploitation

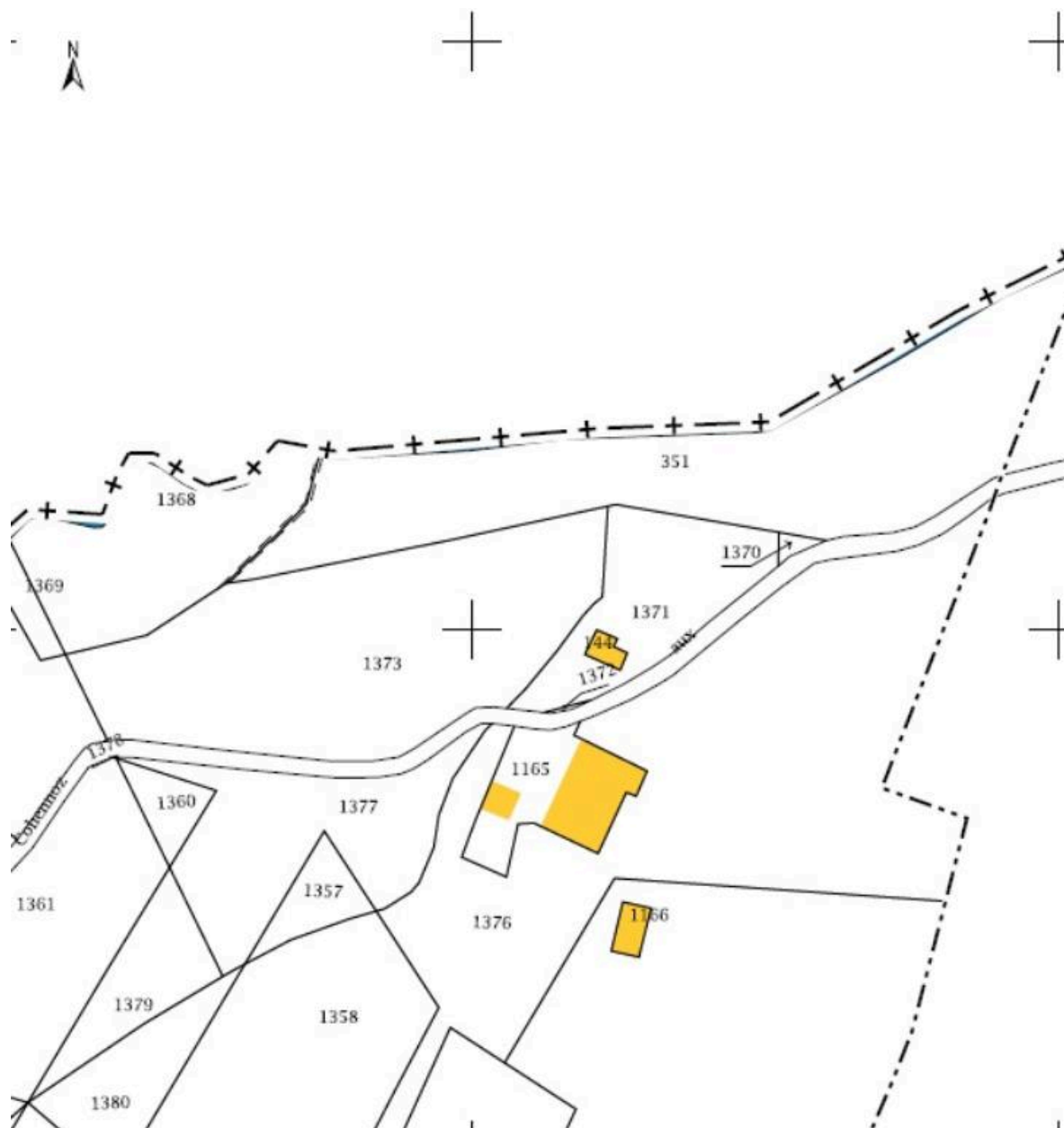


Premier cadastre français, Cohennoz, 1945, Section C, feuille 2 (FR.AD073, 3P 7423).

IVR84_20167302762NUCA

© Archives départementales de la Savoie

reproduction soumise à autorisation du titulaire des droits d'exploitation



Cadastre actuel, 2016.

IVR84_20167302763NUCA

Auteur de l'illustration : Clara Bérelle

© Région Auvergne-Rhône-Alpes, Inventaire général du patrimoine culturel ; © Assemblée des Pays de Savoie
reproduction soumise à autorisation du titulaire des droits d'exploitation

Vestiges du moulin.

IVR84_20197300068NUCA

Auteur de l'illustration : Clara Bérelle

© Région Auvergne-Rhône-Alpes, Inventaire général du patrimoine culturel ; © Conseil Savoie Mont Blanc
communication soumise à autorisation, reproduction soumise à autorisation