



Lyon 9e  
place Valmy

## médiathèque de Vaise

### Références du dossier

Numéro de dossier : IA69001001

Date de l'enquête initiale : 2000

Date(s) de rédaction : 2001

Cadre de l'étude : inventaire topographique Inventaire de la Ville de Lyon

Degré d'étude : monographié

### Désignation

Dénomination : bibliothèque

Parties constituantes non étudiées : bibliothèque, parc de stationnement

### Compléments de localisation

Milieu d'implantation : en ville

Références cadastrales : 1999, BK, 78

### Historique

un concours a été réalisé et trois projets ont été proposés dans un site en pleine mutation : le quartier de Vaise ; le cabinet Godivier a été retenu par le conseil municipal pour son aspect résolument contemporain ; le chantier a débuté en avril 1999 ; capacité d'accueil d'environ 350 places ; un secteur complet est dédié au théâtre et aux arts vivants

Période(s) principale(s) : 4e quart 20e siècle

### Description

Un auditorium et une salle informatique complètent les équipements de la médiathèque.

### Éléments descriptifs

### Statut, intérêt et protection

Visite réalisée dans l'édifice en cours de construction

Statut de la propriété : propriété publique

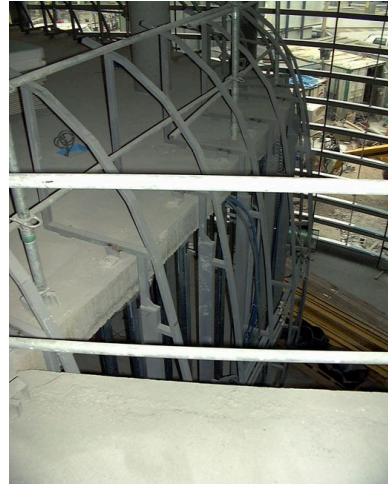
## Illustrations



L'escalier en cours de construction, 23 mars 2000  
Phot. Véronique Belle  
IVR82\_20006900448NUCA



L'escalier en cours de construction, 23 mars 2000  
Phot. Véronique Belle  
IVR82\_20006900449NUCA



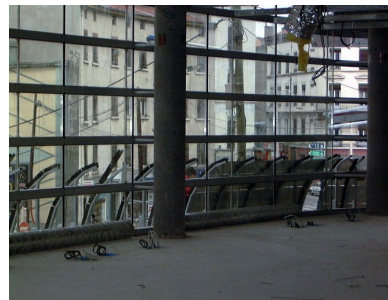
L'enveloppe de l'auditorium en cours de construction, 23 mars 2000  
Phot. Véronique Belle  
IVR82\_20006900450NUCA



L'auditorium en cours de construction, 23 mars 2000  
Phot. Véronique Belle  
IVR82\_20006900452NUCA



L'auditorium en cours de construction, 23 mars 2000  
Phot. Véronique Belle  
IVR82\_20006900453NUCA



Vue partielle d'une salle de consultation, 23 mars 2000 ;  
espace largement ouvert par des baies vitrées sur la place Valmy et la rue de Bourgogne  
Phot. Véronique Belle  
IVR82\_20006900451NUCA

## Dossiers liés

### Dossiers de synthèse :

Présentation du secteur d'étude Lyon (IA69004589) Rhône-Alpes, Rhône, Lyon

### Oeuvre(s) contenue(s) :

Auteur(s) du dossier : Véronique Belle

Copyright(s) : © Région Rhône-Alpes, Inventaire général du patrimoine culturel ; © Ville de Lyon



L'escalier en cours de construction, 23 mars 2000

IVR82\_20006900448NUCA

Auteur de l'illustration : Véronique Belle

© Région Rhône-Alpes, Inventaire général du patrimoine culturel ; © Ville de Lyon  
reproduction soumise à autorisation du titulaire des droits d'exploitation



L'escalier en cours de construction, 23 mars 2000

IVR82\_20006900449NUCA

Auteur de l'illustration : Véronique Belle

© Région Rhône-Alpes, Inventaire général du patrimoine culturel ; © Ville de Lyon  
reproduction soumise à autorisation du titulaire des droits d'exploitation



L'enveloppe de l'auditorium en cours de construction, 23 mars 2000

IVR82\_20006900450NUCA

Auteur de l'illustration : Véronique Belle

© Région Rhône-Alpes, Inventaire général du patrimoine culturel ; © Ville de Lyon  
reproduction soumise à autorisation du titulaire des droits d'exploitation



L'auditorium en cours de construction, 23 mars 2000

IVR82\_20006900452NUCA

Auteur de l'illustration : Véronique Belle

© Région Rhône-Alpes, Inventaire général du patrimoine culturel ; © Ville de Lyon  
reproduction soumise à autorisation du titulaire des droits d'exploitation



L'auditorium en cours de construction, 23 mars 2000

IVR82\_20006900453NUCA

Auteur de l'illustration : Véronique Belle

© Région Rhône-Alpes, Inventaire général du patrimoine culturel ; © Ville de Lyon  
reproduction soumise à autorisation du titulaire des droits d'exploitation



Vue partielle d'une salle de consultation, 23 mars 2000 ; espace largement ouvert par des baies vitrées sur la place Valmy et la rue de Bourgogne

IVR82\_20006900451NUCA

Auteur de l'illustration : Véronique Belle

© Région Rhône-Alpes, Inventaire général du patrimoine culturel ; © Ville de Lyon  
reproduction soumise à autorisation du titulaire des droits d'exploitation