



Rhône-Alpes, Rhône
Lyon 2e
Jacobins
27 rue du Port-du-Temple , place des Jacobins

Immeuble

Références du dossier

Numéro de dossier : IA69006370
Date de l'enquête initiale : 2007
Date(s) de rédaction : 2007
Cadre de l'étude : inventaire topographique Inventaire de la Ville de Lyon
Degré d'étude : repéré

Désignation

Dénomination : immeuble
Parties constituantes non étudiées : boutique

Compléments de localisation

Milieu d'implantation : en ville
Références cadastrales : 1999, AI, 8

Historique

Immeuble construit au XIX^e siècle à l'emplacement d'un précédent édifié en 1708 pour Jean-François Testard, serrurier (en 1758 sont attestés allée, puits et caves voûtées).

Période(s) principale(s) : 19^e siècle

Description

L'élévation antérieure se trouve rue du Port-du-Temple et l'élévation principale place des Jacobins. Le premier étage carré est traité comme un entresol par la présence d'un bossage continu en table. Sur ce bossage, à demi effacées, figurent encore des inscriptions : MODE CORSETS LINGERIE BONNETERIE [TE]NTUR TROUSSEAUX LINGE [DE] TABLE RIDEAUX DENTELLES. La dernière volée d'escalier est en bois.

Éléments descriptifs

Matériau(x) du gros-oeuvre, mise en oeuvre et revêtement : calcaire, pierre de taille, enduit partiel
Matériau(x) de couverture : ardoise
Étage(s) ou vaisseau(x) : sous-sol, 5 étages carrés, 1 étage de comble
Élévations extérieures : élévation ordonnancée
Type(s) de couverture : toit à longs pans brisés
Escaliers : escalier dans-oeuvre : escalier tournant à retours avec jour, en maçonnerie

Typologies et état de conservation

Typologies : immeuble à un corps de bâtiment

Décor

Techniques : fonderie

Statut, intérêt et protection

En 2007, la boutique est occupée par le magasin de vêtements *Organza*.

Statut de la propriété : propriété privée

Références documentaires

Documents d'archive

- AC Lyon. 37 II. Fonds Joseph Pointet. XX^e siècle

AC Lyon. 37 II. *Fonds Joseph Pointet*. XX^e siècle

Feuille 48, volume 15/1, folios 4197 à 4198

AC Lyon : 37 II

Illustrations



A droite, vue partielle de l'élévation
place des Jacobins, 1937. fotogr.
Nég. sur verre AM Lyon. 3 Ph 00237

Phot. Jacques Gastineau

IVR82_20066901483NUC



Vue de situation

Phot. Véronique Belle

IVR82_20076901211NUCA



Vue générale

Phot. Véronique Belle

IVR82_20076901212NUCA



Elévation sur la place des
Jacobins : partie supérieure

Phot. Véronique Belle

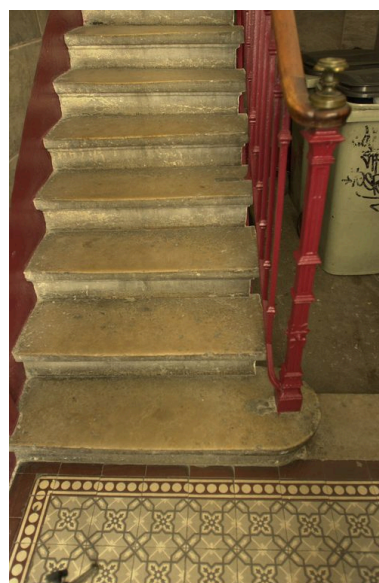
IVR82_20076901213NUCA



Elévation antérieure, rue du Port-
du-Temple : partie supérieure

Phot. Véronique Belle

IVR82_20076901214NUCA



Départ d'escalier

Phot. Véronique Belle

IVR82_20076901215NUCA



Escalier : garde-corps en fonte et garde-corps en bois
Phot. Véronique Belle
IVR82_20076901216NUCA



Détail de fossiles : accumulation d'huîtres (bivalves) dans un marbre décoratif (lumachelle de Lourdes), en façade
Phot. Bruno Rousselle
IVR84_20236900515NUCA

Dossiers liés

Dossiers de synthèse :

Immeubles du secteur des Jacobins (IA69007823) Rhône-Alpes, Rhône, Lyon 2e,

Oeuvre(s) contenue(s) :

Oeuvre(s) en rapport :

Place Confort puis place des Jacobins (IA69006307) Rhône-Alpes, Rhône, Lyon 2e, Jacobins, place des Jacobins

Auteur(s) du dossier : Véronique Belle

Copyright(s) : © Région Rhône-Alpes, Inventaire général du patrimoine culturel ; © Ville de Lyon



A droite, vue partielle de l'élévation place des Jacobins, 1937. fotogr. Nég. sur verre AM Lyon. 3 Ph 00237

IVR82_20066901483NUC

Auteur de l'illustration : Jacques Gastineau

© Archives municipales de Lyon

reproduction soumise à autorisation du titulaire des droits d'exploitation



Vue de situation

IVR82_20076901211NUCA

Auteur de l'illustration : Véronique Belle

© Région Rhône-Alpes, Inventaire général du patrimoine culturel ; © Ville de Lyon
reproduction soumise à autorisation du titulaire des droits d'exploitation



Vue générale

IVR82_20076901212NUCA

Auteur de l'illustration : Véronique Belle

© Région Rhône-Alpes, Inventaire général du patrimoine culturel ; © Ville de Lyon
reproduction soumise à autorisation du titulaire des droits d'exploitation



Elévation sur la place des Jacobins : partie supérieure

IVR82_20076901213NUCA

Auteur de l'illustration : Véronique Belle

© Région Rhône-Alpes, Inventaire général du patrimoine culturel ; © Ville de Lyon
reproduction soumise à autorisation du titulaire des droits d'exploitation



Elévation antérieure, rue du Port-du-Temple : partie supérieure

IVR82_20076901214NUCA

Auteur de l'illustration : Véronique Belle

© Région Rhône-Alpes, Inventaire général du patrimoine culturel ; © Ville de Lyon
reproduction soumise à autorisation du titulaire des droits d'exploitation



Départ d'escalier

IVR82_20076901215NUCA

Auteur de l'illustration : Véronique Belle

© Région Rhône-Alpes, Inventaire général du patrimoine culturel ; © Ville de Lyon
reproduction soumise à autorisation du titulaire des droits d'exploitation



Escalier : garde-corps en fonte et garde-corps en bois

IVR82_20076901216NUCA

Auteur de l'illustration : Véronique Belle

© Région Rhône-Alpes, Inventaire général du patrimoine culturel ; © Ville de Lyon
reproduction soumise à autorisation du titulaire des droits d'exploitation



Détail de fossiles : accumulation d'huîtres (bivalves) dans un marbre décoratif (lumachelle de Lourdes), en façade

IVR84_20236900515NUCA

Auteur de l'illustration : Bruno Rousselle

Date de prise de vue : 2018

© Collection particulière

communication libre, reproduction soumise à autorisation