



Rhône-Alpes, Rhône  
Lyon 2e  
Confluent  
28-30 cours de Verdun-Perrache , rue Delandine

## **Brasserie (restaurant) : brasserie Georges**

### **Références du dossier**

Numéro de dossier : IA69000224  
Date de l'enquête initiale : 2001  
Date(s) de rédaction : 2001  
Cadre de l'étude : inventaire topographique Inventaire de la Ville de Lyon  
Degré d'étude : étudié

### **Désignation**

Dénomination : brasserie (restaurant)  
Appellation : brasserie Georges

### **Compléments de localisation**

Milieu d'implantation : en ville  
Références cadastrales : 1999. AY 10 p. nord est

### **Historique**

La brasserie est fondée en 1836. Les élévations nord et est sont remaniées à la limite des 19<sup>e</sup> et 20<sup>e</sup> siècles. Le décor intérieur est repensé des années 1925 à 1940.

Période(s) principale(s) : 2e quart 19e siècle ()

Période(s) secondaire(s) : 2e quart 20e siècle ()

Dates : 1836 (daté par travaux historiques)

Auteur(s) de l'oeuvre : auteur inconnu ()

Personne(s) liée(s) à l'histoire de l'oeuvre : Georges Hoffherr (commanditaire, attribution par travaux historiques)

### **Description**

#### **Éléments descriptifs**

Matériau(x) du gros-oeuvre, mise en oeuvre et revêtement : enduit ; bossage

Matériau(x) de couverture : tuile plate mécanique

Étage(s) ou vaisseau(x) : 1 étage carré

Élévations extérieures : élévation ordonnancée

Type(s) de couverture : toit à longs pans ; pignon découvert

#### **Typologies et état de conservation**

État de conservation : bon état

#### **Décor**

Techniques : sculpture, vitrail, sculpture, peinture

Représentations : fronton ; pilastre ; tonneau ; homme

Précision sur les représentations :

tonneaux en acrotère ; buste de Gambrinus, le roi légendaire de la bière

## Statut, intérêt et protection

Éléments remarquables : façade et salle.

Intérêt de l'œuvre : à signaler

Éléments remarquables : salle

Statut de la propriété : propriété privée

## Présentation

La brasserie Georges

La brasserie fondée en 1836 par Georges Hoffherr, est connue sous le nom de Brasserie Georges. Bien qu'elle passe souvent dans l'esprit des Lyonnais pour être la plus ancienne de Lyon, on comptait déjà plus d'une dizaine d'établissements où se fabriquait la bière lorsque le brasseur alsacien la fonda. Ce bâtiment fut un des premiers construits sur un sol encore marécageux que l'on venait de remblayer avec des graviers du Rhône et autres constituants. Le cours du Midi avait été créé en 1812 ; la brasserie en occupa les numéros 28 et 30.

Les Lyonnais furent alors impressionnés par les dimensions de l'établissement, et surtout par une technique architecturale remarquable pour l'époque. En effet, cette vaste salle de 710 m<sup>2</sup> ne comporte pas un seul pilier. Il fallut donc, pour couvrir la largeur de la salle en une seule portée, mettre en place une charpente triangulée composée de pièces de sapin boulonnées tête à tête, des aiguilles pendantes, en bois sur les côtés et en métal au milieu, maintenant les trois poutres. Cette charpente supporte une ossature en bois sur laquelle est cloué un plafond horizontal en plâtre sur lattis. Les poutres sont en sapin provenant de la Chartreuse et du Vercors, transportées sur des chariots traînés par six paires de bœufs chacun.

Une petite salle barlongue occupée par des billards longeait la salle principale. Au XIXe siècle, le jeu de billard, dont la mode s'était répandue sous Louis XIV, se généralisa et l'on ne pouvait plus concevoir de café sans une salle qui lui soit réservé. Cours de Verdun, la cloison qui séparait les deux pièces a disparu, mais deux piliers marquent encore cette délimitation. A l'ouest, une véranda se prolongeait d'une cour plantée d'arbres.

Le mur pignon où s'effectue l'entrée se présentait, probablement jusqu'à la fin du XIXe siècle, de façon très simple : percé de cinq grandes baies cintrées au rez-de-chaussée, il en comptait également cinq rectangulaires au premier étage et trois en anse de panier à l'étage de comble. Puis un décor, antérieur à la construction du Savoy Hôtel (aujourd'hui hôtel Ibis) réalisée en 1914, vint l'agréments : une marquise, aujourd'hui disparue, courait le long de ce mur et abritait le rez-de-chaussée des intempéries. La façade, toujours divisée en 5 travées la médiane étant surmontée d'un larmier droit, est rythmée par des pilastres corinthiens. L'étage de comble perd ses fenêtres : un fronton triangulaire couronne la façade, de petites consoles décorées de têtes de lion soutiennent les extrémités du fronton, tandis que deux tonneaux tiennent lieu d'acrotères ; au milieu du fronton s'inscrit un médaillon polychrome où apparaît, pour la première fois à Lyon, Gambrinus, roi légendaire de la bière. Le nom de ce personnage trouve son origine chez un duc de Brabant, Jan Primus, prince de naissance bourguignonne, né en 1251 et mort en 1295 au cours d'un tournoi ; son image fut très vite placée par les brasseurs de Bruxelles dans la salle de réunion de leur corporation. L'imagination populaire transforma rapidement Jan Primus en Gambrinus, personnage sympathique et légendaire qui se répandit très vite à travers tous les pays d'Europe. C'est ainsi qu'au XIXe siècle son portrait se trouvait pratiquement dans toutes les salles de brasserie, sculpté, peint ou gravé sur verre. Une immense terrasse sur le cours du Midi pouvait recevoir 250 à 300 personnes.

A l'intérieur, le décor peint antérieur au décor actuel consistait en motifs végétaux encadrant les fenêtres de cascades de feuilles et soulignant le plafond. Dans la partie inférieure du mur, une balustrade feinte faisait aussi le tour de la salle, agrémentée de fleurs et d'animaux ; on distingue sur des photographies anciennes un paon et un singe, de même qu'un personnage situé dans l'angle de la pièce.

De nos jours, des peintures de Bruno Francisque Guillermin ornent le plafond (cf dossier Palissy Peinture monumentale). Les murs de la grande salle sont revêtus de marbre de différentes provenances créant ainsi un jeu sur la polychromie du matériau. Le soubassement utilise un marbre gris beige rosé assez proche du Sarrancolin ; la frise est grise ; la partie supérieure située au-dessus de la frise peut rappeler le violet de Brignoles ou le rose Enjuguerais de Mayenne ; la séparation entre la grande salle et les cuisines est ornée de marbres proches du Rose de Valence, du Rose de Brignoles et du Pratz ou jaune fleuri du Jura. Les baies vitrées dont cinq à guillottes datent des années 1930. Les bas-reliefs en plâtre ornés d'enfants aux tonneaux et aux corbeilles de houblon datent des années 1920 (cf dossier Palissy Ensemble de 11 bas-reliefs [IM69000674](#)). De grandes glaces tapissent le mur ouest et la plus grande s'inscrit, derrière le comptoir, dans un lambris de bois. Celui-ci est décoré de quatre pilastres cannelés ornés de festons et de deux médaillons octogonaux et symétriques où sont peintes des cornes d'abondance débordantes de fleurs. Deux dates s'inscrivaient au-dessus de ces médaillons : 1836, celle de la création de l'établissement, et 1936, celle de son centenaire où furent réalisés ces travaux de décoration. Cette dernière est désormais remplacée par 1996, date à laquelle la brasserie fêta son 160e anniversaire.

## Références documentaires

### Documents d'archive

- **AP Brasserie Georges 1836. Classeur n° 0, 1839-1949**  
AP Brasserie Georges 1836. **Classeur n° 0**, 1839-1949
- **AP Brasserie Georges 1836. Classeur n° 4, 1867, 1879, 1890, 1997**  
AP Brasserie Georges 1836. **Classeur n° 4**, 1867, 1879, 1890, 1997
- **AP Brasserie Georges 1836. Dossier de presse, 1836-2001**  
AP Brasserie Georges 1836. **Dossier de presse**, 1836-2001
- **SDAP Rhône. La brasserie Georges, 2001**  
SDAP Rhône. **La brasserie Georges**, 2001

### Documents figurés

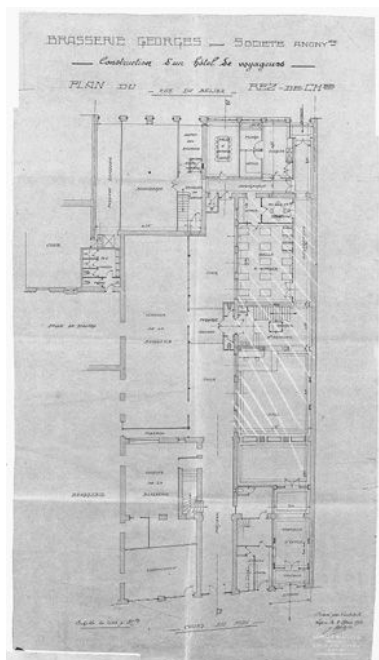
- **Plan topographique de la ville de Lyon et de ses environs, en 6 feuilles / Dignoscyo, 1861**  
**Plan topographique de la ville de Lyon et de ses environs, en 6 feuilles** / Laurent et Claude-Joseph Dignoscyo, 1861. 1 : 5000. Lithogr. 140 x 165 cm (AC Lyon : 1541 WP 015)
- **Société "Brasserie Georges". Plan du rez-de-chaussée / Henri PELANSON, architecte**  
**Société "Brasserie Georges". Plan du rez-de-chaussée** / Henri PELANSON, architecte. (AP Brasserie Georges 1836)
- **Plan du rez-de-chaussée / 1930. (AP Brasserie Georges 1836)**  
**Plan du rez-de-chaussée / 1930.** (AP Brasserie Georges 1836)
- **Charpente sur grande salle. Coupe sur une partie de ferme / Guy DESPRAT 1998**  
**Charpente sur grande salle. Coupe sur une partie de ferme** / Guy DESPRAT, expert en charpente, 1er décembre 1998. (AP Brasserie Georges 1836)

### Bibliographie

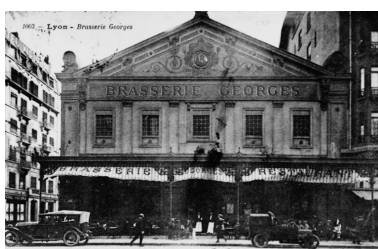
- **BERTIN, D. CLEMENCON, A.-S. Lyon et Villeurbanne. 1986**  
BERTIN, Dominique, CLEMENCON, Anne-Sophie. **Lyon et Villeurbanne**. Paris, Guide Arthaud, 1986, réimpression corrigée en 1993, 275 p.  
p. 184
- **CARLIER, S. CHANTRENNE, D. Théâtres et cafés. Peintures et décors à Lyon (1840-1930), 2014**  
CARLIER, Sylvie. CHANTRENNE, Damien. **Théâtres et cafés. Peintures et décors à Lyon (1840-1930)**. Catalogue de l'exposition, musée Paul-Dini, Villefranche-sur-Saône, 12 octobre 2014 - 8 février 2015, 2014  
p. 6, 32, 66
- **CHALABI, M. BELLE, V. HALITIM-DUBOIS, N. Lyon le Confluent "Derrière les voûtes". Lyon. 2005**  
CHALABI, Maryannick, BELLE, Véronique, HALITIM-DUBOIS, Nadine. Service régional de l'Inventaire Rhône-Alpes. *Lyon le Confluent "Derrière les voûtes"*, Cahiers du Patrimoine n° 80, Ed. Lieux Dits, 2005  
p. 122-123
- **DUBARRY DE LASSALE, J. Identification des marbres. 2001**  
DUBARRY DE LASSALE, Jacques. **Identification des marbres**. Paris, Editions H. Vial, 2001, 303 p. 35 cm  
p. 96, 128, 150, 180, 222

- **Le goût du patrimoine. 2002**  
**Le goût du patrimoine.** Lyon, Hebdo Editions/EMCC, 2002, 128 p., ill. 18 cm  
p. 72
- **PUITSPELU, N. du. Les Vieilleries lyonnaises.**  
PUITSPELU, Nizier du. *Les Vieilleries lyonnaises.* Lyon : Jean Honoré Editeur, 1980, (première édition en 1891)  
p. 53-54
- **SELLE, Hélène de la. Cafés et brasseries de Lyon. 1986**  
SELLE, Hélène de la. **Cafés et brasseries de Lyon.** Editions Jeanne Laffitte. Italie, Campomorone-Gênes, 1986, 167 p  
p. 20, 24, 36-45, 64, 67, 81, 83, 130, 133, 135, 139, 143, 146, 149, 158, 160  
Région Auvergne-Rhône-Alpes, SRI, site de Lyon : 69 L PATRI SEL

## Illustrations



Plan partiel du rez-de-chaussée et plan de l'hôtel Ibis, ancien Savoy hôtel  
Repro. Jean-Marie Refflé, Autr. Blachier Georges (architecte)\_  
IVR82\_20026900341P



Elévation antérieure, carte postale  
IVR82\_20036903052NUCB



Vue de situation  
Phot. Eric Dessert  
IVR82\_20026903203X



Vue générale depuis les jardins suspendus du centre d'échanges (côté Rhône)  
Phot. Eric Dessert  
IVR82\_20026903261XA



Vue générale depuis le centre d'échanges  
Phot. Thierry Leroy  
IVR84\_20226901309NUCAQ



Vue de l'élévation antérieure  
Phot. Thierry Leroy  
IVR84\_20226901312NUCAQ



Motif central de l'élévation antérieure  
Phot. Didier Gourbin  
IVR82\_20026903205XA



Motif central de l'élévation antérieure  
Phot. Thierry Leroy  
IVR84\_20226901317NUCAQ



Motif latéral de l'élévation antérieure  
Phot. Didier Gourbin  
IVR82\_20026903207XA



Motif latéral gauche de l'élévation antérieure



Elévation est  
Phot. Eric Dessert  
IVR82\_20026903209X

Phot. Thierry Leroy  
IVR84\_20226901323NUCAQ



Elévation ouest sur cour  
et son décor pris depuis la  
cage d'escalier de l'hôtel Ibis  
Phot. Eric Dessert  
IVR82\_20016902734X

Motif latéral droit de  
l'élévation antérieure  
Phot. Thierry Leroy  
IVR84\_20226901319NUCAQ



Vue intérieure générale  
vers le sud-ouest  
Phot. Jean-Marie Refflé  
IVR82\_20026903212P



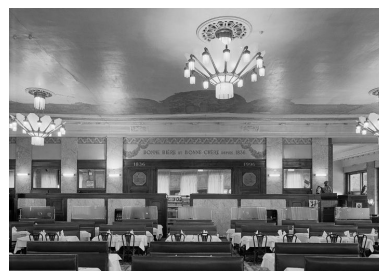
Vue intérieure générale  
vers le sud-ouest  
Phot. Jean-Marie Refflé  
IVR82\_20026903213P



Vue intérieure générale vers le nord-ouest, vers l'entrée et les cuisines  
Phot. Jean-Marie Refflé  
IVR82\_20026903214P



Vue intérieure vers l'entrée  
depuis l'allée centrale  
Phot. Jean-Marie Refflé  
IVR82\_20026903210P



Vue intérieure du mur ouest  
Phot. Jean-Marie Refflé  
IVR82\_20026903211P



Vue intérieure de l'entrée  
depuis le renforcement situé  
au nord-ouest de la salle  
Phot. Jean-Marie Refflé



L'accès au salon Georges, aux  
toilettes et aux cabines téléphoniques  
Phot. Jean-Marie Refflé  
IVR82\_20026903216P



Détail du motif ornant  
le revêtement de sol  
Phot. Didier Gourbin  
IVR82\_20026903218XA

IVR82\_20026903215P



Entre la salle et les cuisines, les étagères de service et les desserts  
Phot. Jean-Marie Refflé  
IVR82\_20026903217P



Le salon Georges : vue générale  
Phot. Jean-Marie Refflé  
IVR82\_20026903220P



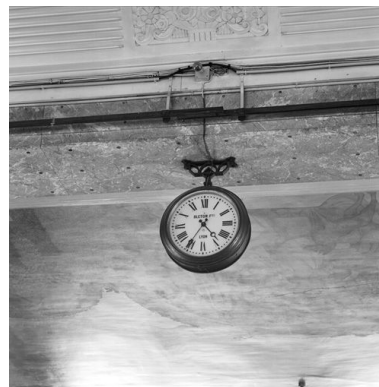
Le salon Georges :  
l'un des trois vitraux  
Phot. Jean-Marie Refflé  
IVR82\_20026903244PA



Deux des cinq lustres  
Phot. Jean-Marie Refflé  
IVR82\_20026903221X



L'un des cinq lustres  
Phot. Jean-Marie Refflé  
IVR82\_20026903222X



L'horloge située entre la grande salle et l'ancienne salle de billard.  
Double face (l'heure se lit des deux côtés), elle porte l'inscription des frères BLETON de Lyon.  
Phot. Jean-Marie Refflé  
IVR82\_20026903223X



Détail d'un chapiteau ornant les piliers qui séparent la grande salle de l'ancienne salle de billard  
Phot. Didier Gourbin

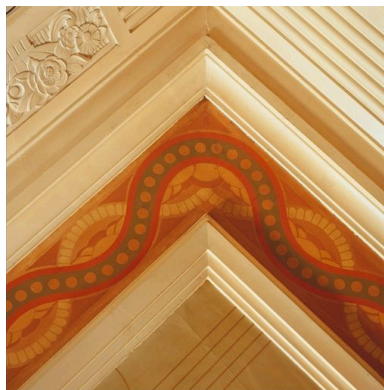


Détail des frises sculptées et peintes qui ornent la grande salle  
Phot. Jean-Marie Refflé  
IVR82\_20026903260XA

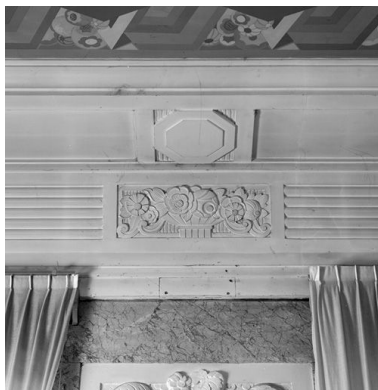


Frise peinte de la grande salle  
Phot. Jean-Marie Refflé  
IVR82\_20026903240XA

IVR82\_20026903228X



Frise peinte de l'arrière-salle  
Phot. Jean-Marie Refflé  
IVR82\_20026903242XA



Détail de la frise sculptée :  
motif de fleurs stylisées  
Phot. Didier Gourbin  
IVR82\_20026903227X

## Dossiers liés

### Oeuvre(s) contenue(s) :

Ensemble de cinq lustres (IM69002043) Rhône-Alpes, Rhône, Lyon 2e, Confluent, Brasserie Georges, 30 cours de Verdun-Perrache

Ensemble de onze bas-reliefs : Les Vendanges et la récolte du houblon (IM69000674) Rhône-Alpes, Rhône, Lyon 2e, Confluent, Brasserie Georges, 30 cours de Verdun-Perrache

Ensemble de quatre verrières : La Musique, la Sculpture, la Géographie, la Peinture (IM69000676) Rhône-Alpes, Rhône, Lyon 2e, Confluent, Brasserie Georges, 30 cours de Verdun-Perrache

Peinture monumentale : La Bière, les Moissons, l'Eau, les Vendanges (IM69000675) Rhône-Alpes, Rhône, Lyon 2e, Confluent, Brasserie Georges, 30 cours de Verdun-Perrache

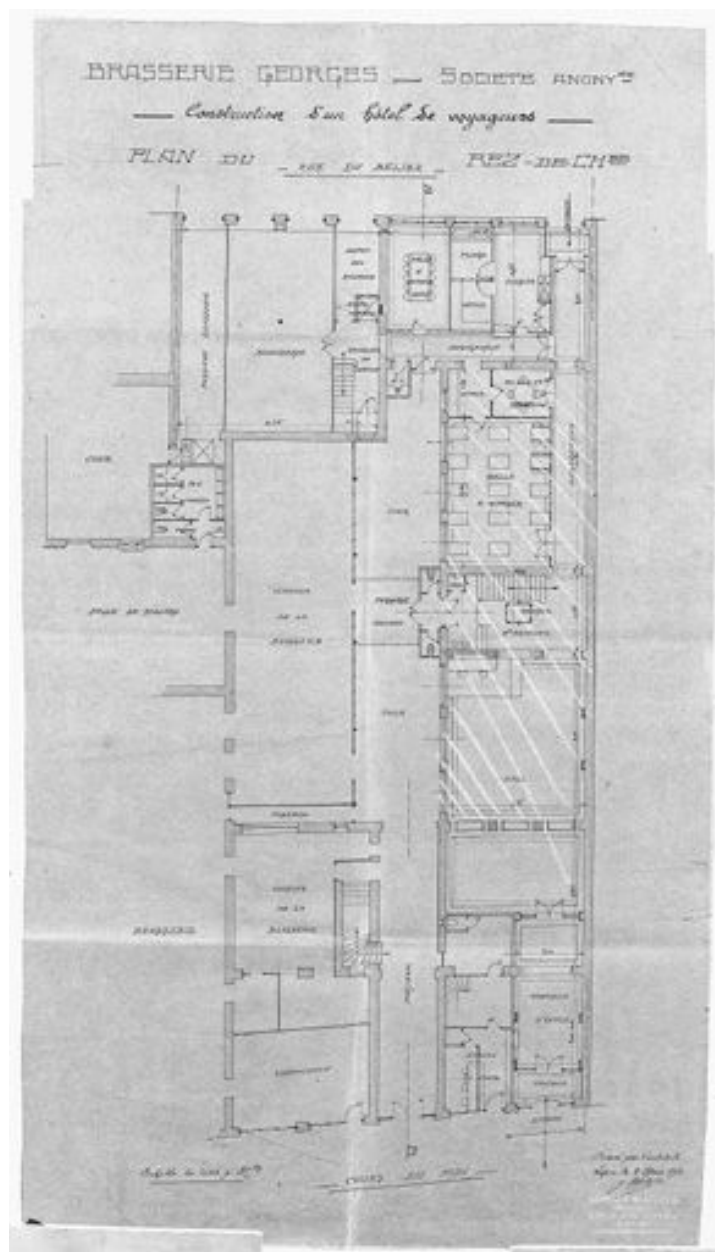
### Oeuvre(s) en rapport :

Avenue dite cours de Verdun (IA69000809) Lyon 2e, Confluent, cours de Verdun

Auteur(s) du dossier : Véronique Belle

Copyright(s) : © Région Rhône-Alpes, Inventaire général du patrimoine culturel ; © Ville de Lyon





Plan partiel du rez-de-chaussée et plan de l'hôtel Ibis, ancien Savoy hôtel

IVR82\_20026900341P

Auteur de l'illustration (reproduction) : Jean-Marie Refflé

Auteur du document reproduit : Blachier Georges (architecte)\_

© Région Rhône-Alpes, Inventaire général du patrimoine culturel ; © Ville de Lyon  
reproduction soumise à autorisation du titulaire des droits d'exploitation



Élévation antérieure, carte postale

IVR82\_20036903052NUCB

© SAEM Lyon Confluent ; © Région Rhône-Alpes, Inventaire général du patrimoine culturel ; © Ville de Lyon  
reproduction soumise à autorisation du titulaire des droits d'exploitation



Vue de situation

IVR82\_20026903203X

Auteur de l'illustration : Eric Dessert

© Région Rhône-Alpes, Inventaire général du patrimoine culturel ; © Ville de Lyon  
reproduction soumise à autorisation du titulaire des droits d'exploitation



Vue générale depuis les jardins suspendus du centre d'échanges (côté Rhône)

IVR82\_20026903261XA

Auteur de l'illustration : Eric Dessert

© Région Rhône-Alpes, Inventaire général du patrimoine culturel ; © Ville de Lyon  
reproduction soumise à autorisation du titulaire des droits d'exploitation



Vue générale depuis le centre d'échanges

IVR84\_20226901309NUCAQ

Auteur de l'illustration : Thierry Leroy

© Région Auvergne-Rhône-Alpes, Inventaire général du patrimoine culturel  
communication libre, reproduction soumise à autorisation



Vue de l'élévation antérieure

IVR84\_20226901312NUCAQ

Auteur de l'illustration : Thierry Leroy

© Région Auvergne-Rhône-Alpes, Inventaire général du patrimoine culturel  
communication libre, reproduction soumise à autorisation



Motif central de l'élévation antérieure

IVR82\_20026903205XA

Auteur de l'illustration : Didier Gourbin

© Région Rhône-Alpes, Inventaire général du patrimoine culturel ; © Ville de Lyon  
reproduction soumise à autorisation du titulaire des droits d'exploitation



Motif central de l'élévation antérieure

IVR84\_20226901317NUCAQ

Auteur de l'illustration : Thierry Leroy

© Région Auvergne-Rhône-Alpes, Inventaire général du patrimoine culturel  
communication libre, reproduction soumise à autorisation





Motif latéral de l'élévation antérieure

IVR82\_20026903207XA

Auteur de l'illustration : Didier Gourbin

© Région Rhône-Alpes, Inventaire général du patrimoine culturel ; © Ville de Lyon  
reproduction soumise à autorisation du titulaire des droits d'exploitation



Motif latéral gauche de l'élévation antérieure

IVR84\_20226901323NUCAQ

Auteur de l'illustration : Thierry Leroy

© Région Auvergne-Rhône-Alpes, Inventaire général du patrimoine culturel  
communication libre, reproduction soumise à autorisation



Motif latéral droit de l'élévation antérieure

IVR84\_20226901319NUCAQ

Auteur de l'illustration : Thierry Leroy

© Région Auvergne-Rhône-Alpes, Inventaire général du patrimoine culturel  
communication libre, reproduction soumise à autorisation



Elévation est

IVR82\_20026903209X

Auteur de l'illustration : Eric Dessert

© Région Rhône-Alpes, Inventaire général du patrimoine culturel ; © Ville de Lyon  
reproduction soumise à autorisation du titulaire des droits d'exploitation



Elévation ouest sur cour et son décor pris depuis la cage d'escalier de l'hôtel Ibis

IVR82\_20016902734X

Auteur de l'illustration : Eric Dessert

© Région Rhône-Alpes, Inventaire général du patrimoine culturel ; © Ville de Lyon  
reproduction soumise à autorisation du titulaire des droits d'exploitation



Vue intérieure générale vers le sud-ouest

IVR82\_20026903212P

Auteur de l'illustration : Jean-Marie Refflé

© Région Rhône-Alpes, Inventaire général du patrimoine culturel ; © Ville de Lyon  
reproduction soumise à autorisation du titulaire des droits d'exploitation



Vue intérieure générale vers le sud-ouest

IVR82\_20026903213P

Auteur de l'illustration : Jean-Marie Refflé

© Région Rhône-Alpes, Inventaire général du patrimoine culturel ; © Ville de Lyon  
reproduction soumise à autorisation du titulaire des droits d'exploitation



Vue intérieure générale vers le nord-ouest, vers l'entrée et les cuisines

IVR82\_20026903214P

Auteur de l'illustration : Jean-Marie Refflé

© Région Rhône-Alpes, Inventaire général du patrimoine culturel ; © Ville de Lyon  
reproduction soumise à autorisation du titulaire des droits d'exploitation



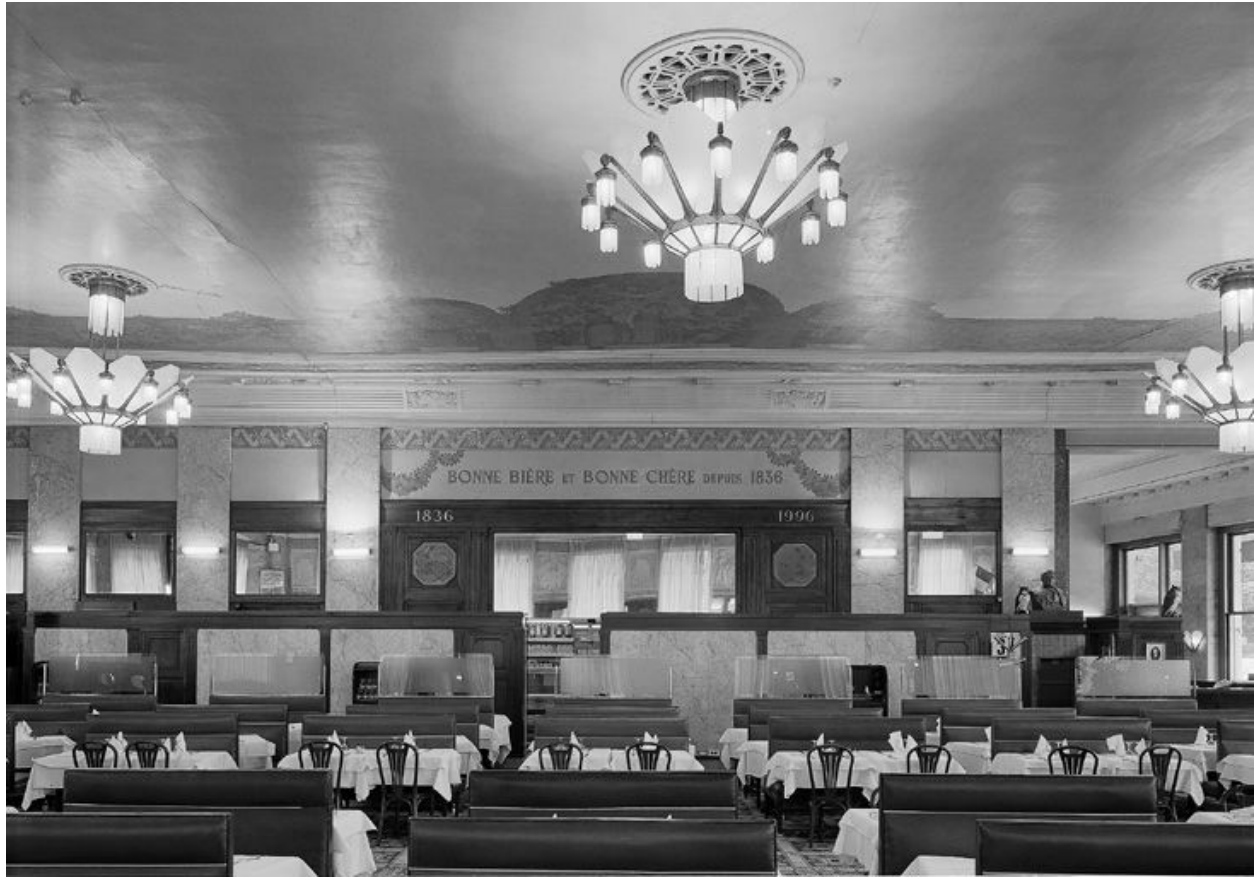


Vue intérieure vers l'entrée depuis l'allée centrale

IVR82\_20026903210P

Auteur de l'illustration : Jean-Marie Refflé

© Région Rhône-Alpes, Inventaire général du patrimoine culturel ; © Ville de Lyon  
reproduction soumise à autorisation du titulaire des droits d'exploitation



Vue intérieure du mur ouest

IVR82\_20026903211P

Auteur de l'illustration : Jean-Marie Refflé

© Région Rhône-Alpes, Inventaire général du patrimoine culturel ; © Ville de Lyon  
reproduction soumise à autorisation du titulaire des droits d'exploitation



Vue intérieure de l'entrée depuis le renforcement situé au nord-ouest de la salle

IVR82\_20026903215P

Auteur de l'illustration : Jean-Marie Refflé

© Région Rhône-Alpes, Inventaire général du patrimoine culturel ; © Ville de Lyon  
reproduction soumise à autorisation du titulaire des droits d'exploitation



L'accès au salon Georges, aux toilettes et aux cabines téléphoniques

IVR82\_20026903216P

Auteur de l'illustration : Jean-Marie Refflé

© Région Rhône-Alpes, Inventaire général du patrimoine culturel ; © Ville de Lyon  
reproduction soumise à autorisation du titulaire des droits d'exploitation



Détail du motif ornant le revêtement de sol

IVR82\_20026903218XA

Auteur de l'illustration : Didier Gourbin

© Région Rhône-Alpes, Inventaire général du patrimoine culturel ; © Ville de Lyon  
reproduction soumise à autorisation du titulaire des droits d'exploitation



Entre la salle et les cuisines, les étagères de service et les dessertes

IVR82\_20026903217P

Auteur de l'illustration : Jean-Marie Refflé

© Région Rhône-Alpes, Inventaire général du patrimoine culturel ; © Ville de Lyon  
reproduction soumise à autorisation du titulaire des droits d'exploitation



Le salon Georges : vue générale

IVR82\_20026903220P

Auteur de l'illustration : Jean-Marie Refflé

© Région Rhône-Alpes, Inventaire général du patrimoine culturel ; © Ville de Lyon  
reproduction soumise à autorisation du titulaire des droits d'exploitation



Le salon Georges : l'un des trois vitraux

IVR82\_20026903244PA

Auteur de l'illustration : Jean-Marie Refflé

© Région Rhône-Alpes, Inventaire général du patrimoine culturel ; © Ville de Lyon  
reproduction soumise à autorisation du titulaire des droits d'exploitation





Deux des cinq lustres

IVR82\_20026903221X

Auteur de l'illustration : Jean-Marie Refflé

© Région Rhône-Alpes, Inventaire général du patrimoine culturel ; © Ville de Lyon  
reproduction soumise à autorisation du titulaire des droits d'exploitation



L'un des cinq lustres

IVR82\_20026903222X

Auteur de l'illustration : Jean-Marie Refflé

© Région Rhône-Alpes, Inventaire général du patrimoine culturel ; © Ville de Lyon  
reproduction soumise à autorisation du titulaire des droits d'exploitation



L'horloge située entre la grande salle et l'ancienne salle de billard. Double face (l'heure se lit des deux côtés), elle porte l'inscription des frères BLETON de Lyon.

IVR82\_20026903223X

Auteur de l'illustration : Jean-Marie Refflé

© Région Rhône-Alpes, Inventaire général du patrimoine culturel ; © Ville de Lyon  
reproduction soumise à autorisation du titulaire des droits d'exploitation



Détail d'un chapiteau ornant les piliers qui séparent la grande salle de l'ancienne salle de billard

IVR82\_20026903228X

Auteur de l'illustration : Didier Gourbin

© Région Rhône-Alpes, Inventaire général du patrimoine culturel ; © Ville de Lyon  
reproduction soumise à autorisation du titulaire des droits d'exploitation



Détail des frises sculptées et peintes qui ornent la grande salle

IVR82\_20026903260XA

Auteur de l'illustration : Jean-Marie Refflé

© Région Rhône-Alpes, Inventaire général du patrimoine culturel ; © Ville de Lyon  
reproduction soumise à autorisation du titulaire des droits d'exploitation



Frise peinte de la grande salle

IVR82\_20026903240XA

Auteur de l'illustration : Jean-Marie Refflé

© Région Rhône-Alpes, Inventaire général du patrimoine culturel ; © Ville de Lyon  
reproduction soumise à autorisation du titulaire des droits d'exploitation



Frise peinte de l'arrière-salle

IVR82\_20026903242XA

Auteur de l'illustration : Jean-Marie Refflé

© Région Rhône-Alpes, Inventaire général du patrimoine culturel ; © Ville de Lyon  
reproduction soumise à autorisation du titulaire des droits d'exploitation



Détail de la frise sculptée : motif de fleurs stylisées

IVR82\_20026903227X

Auteur de l'illustration : Didier Gourbin

© Région Rhône-Alpes, Inventaire général du patrimoine culturel ; © Ville de Lyon  
reproduction soumise à autorisation du titulaire des droits d'exploitation