



Lyon 7e
la Guillotière
1 boulevard des Tchécoslovaques

Immeuble

Références du dossier

Numéro de dossier : IA69006761
Date de l'enquête initiale : 2008
Date(s) de rédaction : 2011
Cadre de l'étude : inventaire topographique Inventaire de la Ville de Lyon
Degré d'étude : repéré

Désignation

Dénomination : immeuble
Parties constituantes non étudiées : boutique, cour

Compléments de localisation

Milieu d'implantation : en ville
Références cadastrales : 1824. E 224 partie ; 1999, AI, 34

Historique

En 1824, vigne, propriété de M. Orsel des Champs (AD, 3P123-122). Propriété des Missions africaines en 1920 (AC Lyon, 4 S 251), qui y font construire un immeuble.

Période(s) principale(s) : 1er quart 20e siècle

Description

Immeuble de 7 travées sur 5 niveaux d'élévation situé à l'angle du Cours Gambetta et du boulevard des Tchécoslovaques, comportant un balcon filant au dernier étage. Séparation entre le rez-de-chaussée et les 3 étages carrés sans balcon, marquée par une corniche en pierre. Chaque niveau, ainsi que chaque travée, sont soulignés par un bandeau de pierre, sur un rythme 2/3/2 pour les travées. Les linteaux du 2e étage forment entablement, surmonté de corniches portées par de petits pilastres en pierre, lesquelles constituent l'appui des fenêtres de l'étage supérieur. Les linteaux de ces fenêtres sont décorés de denticules. Au-dessus du 3e étage, balcon filant en pierre supporté par des consoles. Toit à longs pans surmonté d'une verrière zénithale à deux pans, pignon à redents. A l'intérieur, vestibule donnant sur une porte sas ajourée surmontée d'une imposte, vitrage à petit bois et verres blanc et cathédrale de couleur formant décor géométrique ; le carrelage a été refait. Escalier en milieu de bâtiment, tournant à retours avec jour éclairé par une verrière zénithale, ascenseur rajouté. Loge de concierge sur le 1er repos de l'escalier

Éléments descriptifs

Matériau(x) du gros-oeuvre, mise en oeuvre et revêtement : pierre ; enduit ; moellon
Matériau(x) de couverture : tuile mécanique, verre en couverture
Étage(s) ou vaisseau(x) : sous-sol, 4 étages carrés
Élévations extérieures : élévation ordonnancée
Type(s) de couverture : verrière ; toit à longs pans ; pignon découvert
Escaliers : escalier dans-oeuvre : escalier tournant à retours avec jour, en maçonnerie
Autres organes de circulations : ascenseur

Typologies et état de conservation

Typologies : deux corps de bâtiment en L
État de conservation : bon état

Statut, intérêt et protection

boutique : Acadomia

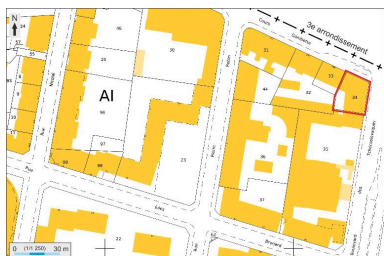
Statut de la propriété : propriété privée

Références documentaires

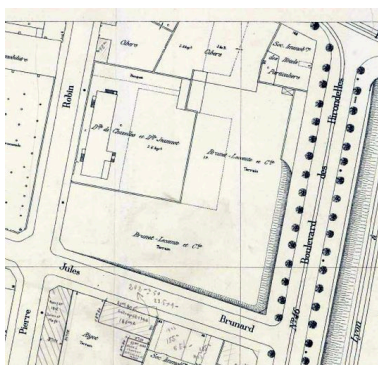
Documents figurés

- Plan général de la ville de Lyon. Ech. 1 : 500 (AC Lyon. 4 S 251)
Plan général de la ville de Lyon. Ech. 1 : 500 (AC Lyon. 4 S 251)
AC Lyon : 4 S 251

Illustrations



Plan masse et de situation,
extrait de <http://cadastre.gouv.fr>
Dess. André Céréza
IVR82_20136902373NUDA



Plan parcellaire de la ville de Lyon,
1938 ca., 1:500 (4 S 251-1938)
Repro. Catherine Guégan
IVR82_20116901522NUCA



Vue générale depuis le nord
Phot. Eric Dessert
IVR82_20056900625NUC



Vue générale depuis le sud-est
Phot. Maryannick Chalabi
IVR82_20116901508NUCA



Elévation antérieure
Phot. Maryannick Chalabi
IVR82_20116901509NUCA



Elévation postérieure, depuis l'ouest
Phot. Maryannick Chalabi
IVR82_20116901520NUCA



Vue de l'allée depuis l'entrée
Phot. Maryannick Chalabi
IVR82_20116901510NUCA



Porte du sas, depuis la cage d'escalier
Phot. Maryannick Chalabi
IVR82_20116901511NUCA



Vue de l'entrée de la loge de gardien
Phot. Maryannick Chalabi
IVR82_20116901512NUCA



Départ de l'escalier
Phot. Maryannick Chalabi
IVR82_20116901513NUCA



Vue de l'escalier depuis le haut
Phot. Maryannick Chalabi
IVR82_20116901514NUCA



Portes palières
Phot. Maryannick Chalabi
IVR82_20116901515NUCA

Dossiers liés

Dossiers de synthèse :

Présentation du secteur d'étude Lyon Guillotière (IA69005009) Rhône-Alpes, Rhône, Lyon 7e, la Guillotière
Immeubles du secteur d'étude La Guillotière (IA69005010) Lyon 7e, la Guillotière

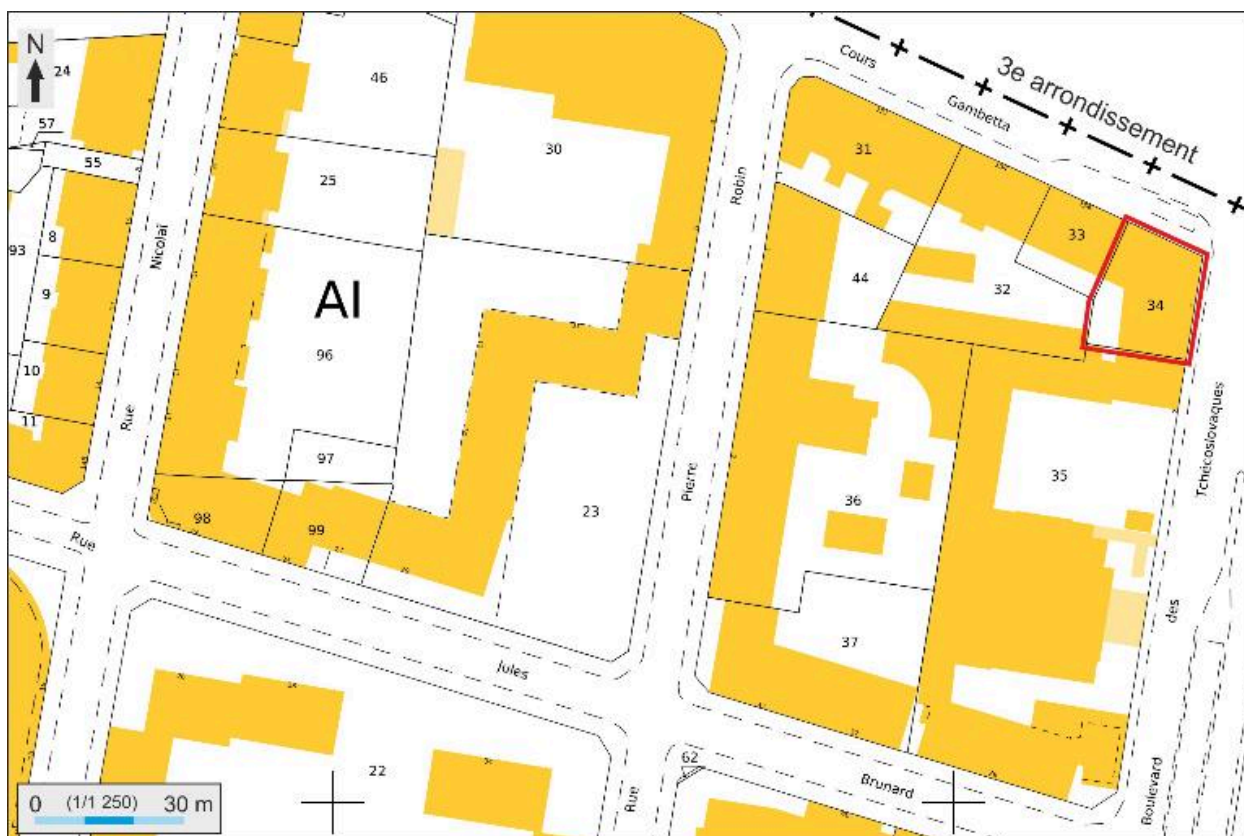
Oeuvre(s) contenue(s) :

Oeuvre(s) en rapport :

Boulevard des Hirondelles, actuellement des Tchécoslovaques (IA69006765) Rhône-Alpes, Rhône, Lyon 7e, la Guillotière, boulevard des Tchécoslovaques

Auteur(s) du dossier : Catherine Guégan, Maryannick Chalabi

Copyright(s) : © Région Rhône-Alpes, Inventaire général du patrimoine culturel ; © Ville de Lyon



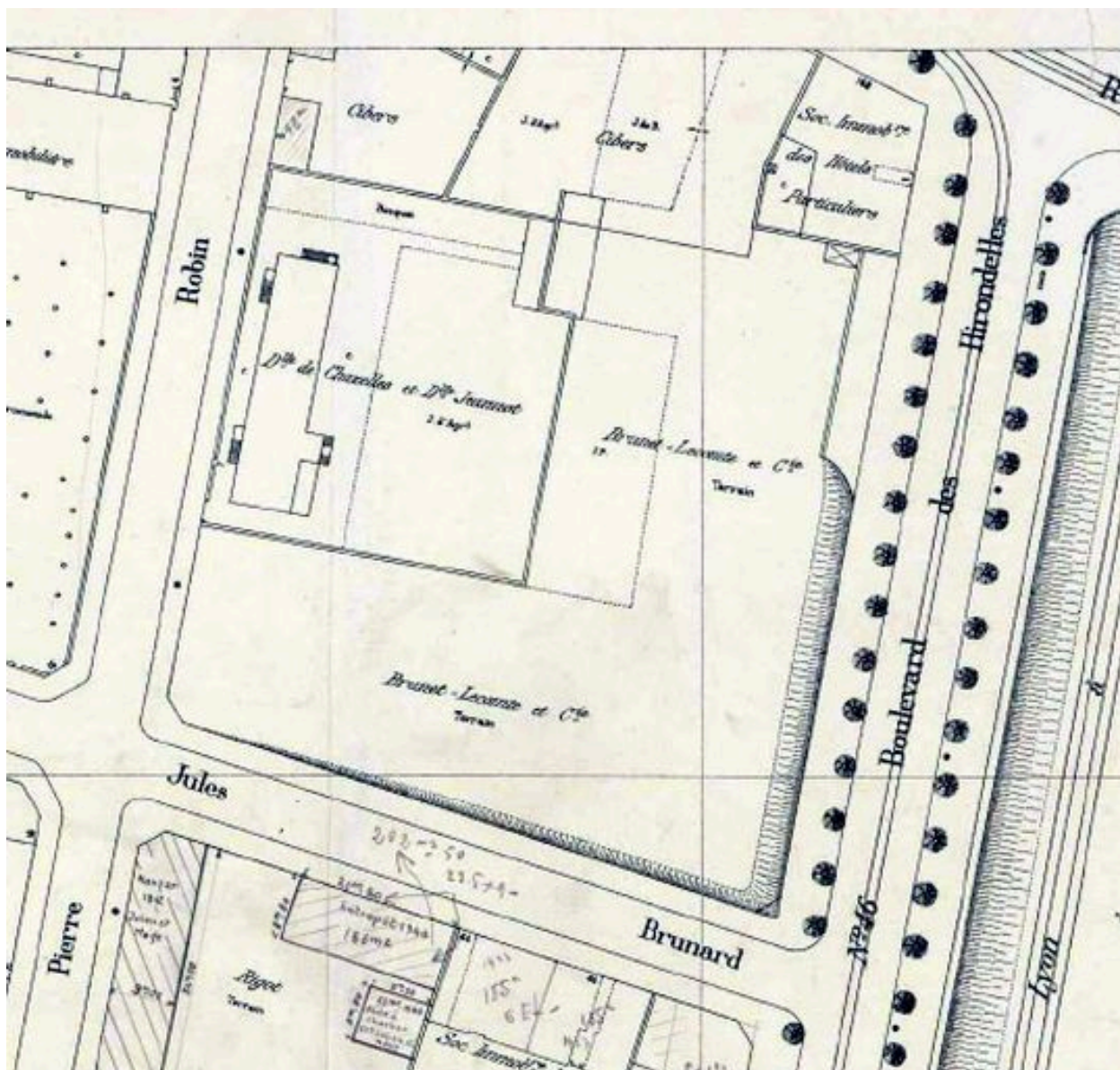
Plan masse et de situation, extrait de <http://cadastre.gouv.fr>

IVR82_20136902373NUDA

Auteur de l'illustration : André Céréza

Date de prise de vue : 2013

© Région Rhône-Alpes, Inventaire général du patrimoine culturel ; © Ministère des finances, CIDF, Service du cadastre
reproduction soumise à autorisation du titulaire des droits d'exploitation



Plan parcellaire de la ville de Lyon, 1938 ca., 1:500 (4 S 251-1938)

IVR82_20116901522NUCA

Auteur de l'illustration (reproduction) : Catherine Guégan

© Archives municipales de Lyon

reproduction soumise à autorisation du titulaire des droits d'exploitation



Vue générale depuis le nord

IVR82_20056900625NUC

Auteur de l'illustration : Eric Dessert

© Région Rhône-Alpes, Inventaire général du patrimoine culturel ; © Ville de Lyon
reproduction soumise à autorisation du titulaire des droits d'exploitation



Vue générale depuis le sud-est

IVR82_20116901508NUCA

Auteur de l'illustration : Maryannick Chalabi

Date de prise de vue : 2008

© Région Rhône-Alpes, Inventaire général du patrimoine culturel ; © Ville de Lyon
reproduction soumise à autorisation du titulaire des droits d'exploitation



Elévation antérieure

IVR82_20116901509NUCA

Auteur de l'illustration : Maryannick Chalabi

Date de prise de vue : 2008

© Région Rhône-Alpes, Inventaire général du patrimoine culturel ; © Ville de Lyon
reproduction soumise à autorisation du titulaire des droits d'exploitation



Elévation postérieure, depuis l'ouest

IVR82_20116901520NUCA

Auteur de l'illustration : Maryannick Chalabi

Date de prise de vue : 2008

© Région Rhône-Alpes, Inventaire général du patrimoine culturel ; © Ville de Lyon
reproduction soumise à autorisation du titulaire des droits d'exploitation



Vue de l'allée depuis l'entrée

IVR82_20116901510NUCA

Auteur de l'illustration : Maryannick Chalabi

Date de prise de vue : 2008

© Région Rhône-Alpes, Inventaire général du patrimoine culturel ; © Ville de Lyon
reproduction soumise à autorisation du titulaire des droits d'exploitation



Porte du sas, depuis la cage d'escalier

IVR82_20116901511NUCA

Auteur de l'illustration : Maryannick Chalabi

Date de prise de vue : 2008

© Région Rhône-Alpes, Inventaire général du patrimoine culturel ; © Ville de Lyon
reproduction soumise à autorisation du titulaire des droits d'exploitation



Vue de l'entrée de la loge de gardien

IVR82_20116901512NUCA

Auteur de l'illustration : Maryannick Chalabi

Date de prise de vue : 2008

© Région Rhône-Alpes, Inventaire général du patrimoine culturel ; © Ville de Lyon
reproduction soumise à autorisation du titulaire des droits d'exploitation



Départ de l'escalier

IVR82_20116901513NUCA

Auteur de l'illustration : Maryannick Chalabi

Date de prise de vue : 2008

© Région Rhône-Alpes, Inventaire général du patrimoine culturel ; © Ville de Lyon
reproduction soumise à autorisation du titulaire des droits d'exploitation



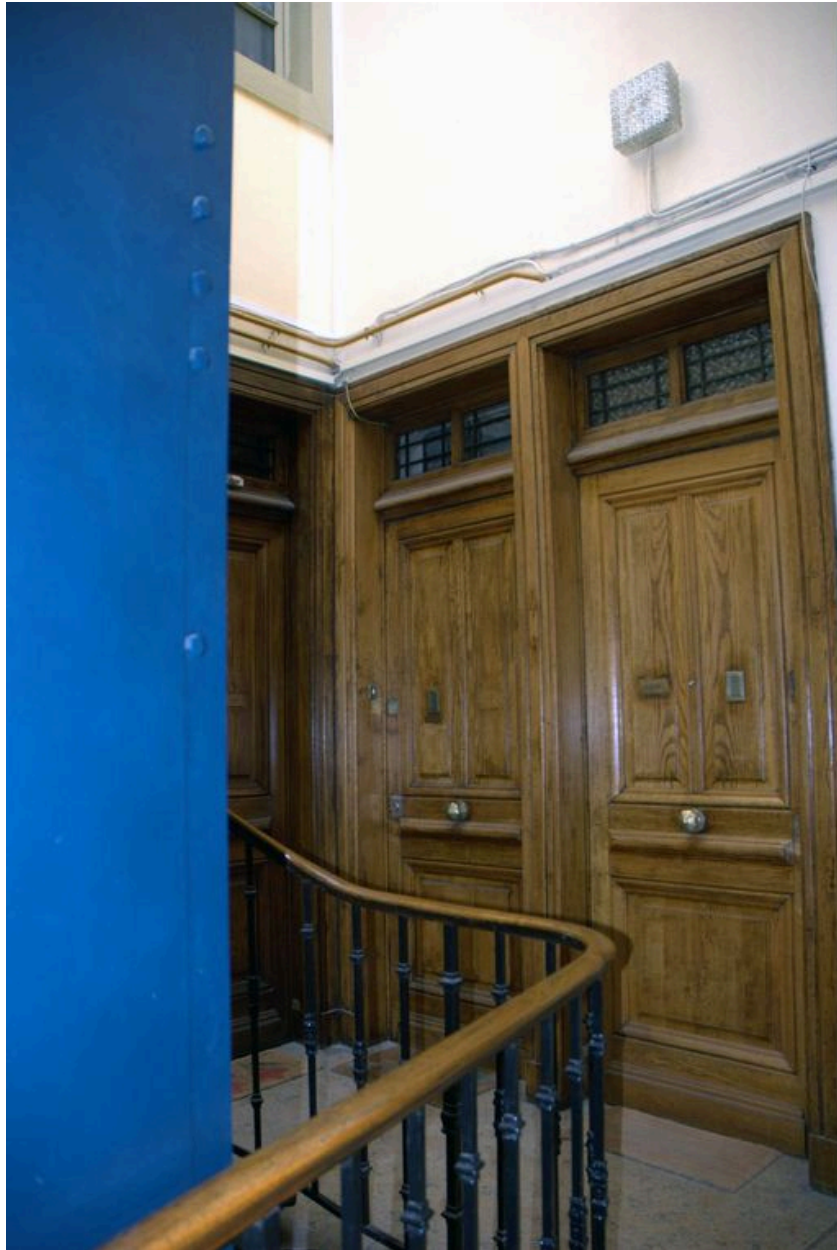
Vue de l'escalier depuis le haut

IVR82_20116901514NUCA

Auteur de l'illustration : Maryannick Chalabi

Date de prise de vue : 2008

© Région Rhône-Alpes, Inventaire général du patrimoine culturel ; © Ville de Lyon
reproduction soumise à autorisation du titulaire des droits d'exploitation



Portes palières

IVR82_20116901515NUCA

Auteur de l'illustration : Maryannick Chalabi

Date de prise de vue : 2008

© Région Rhône-Alpes, Inventaire général du patrimoine culturel ; © Ville de Lyon
reproduction soumise à autorisation du titulaire des droits d'exploitation