



Auvergne-Rhône-Alpes, Rhône
Saint-Fons
Vallée de la chimie
rue Marcel Sembat

Ancienne usine CIBA (sud) puis usine Sequens et Solvay (nord) Saint-Fons

Références du dossier

Numéro de dossier : IA69001726
Date de l'enquête initiale : 2023
Date(s) de rédaction : 2023
Cadre de l'étude : enquête thématique régionale Patrimoine industriel
Degré d'étude : recensé

Désignation

Dénomination : usine de produits chimiques
Appellation : Elkem
Parties constituantes non étudiées : cheminée d'usine, château d'eau

Compléments de localisation

Milieu d'implantation : en ville
Réseau hydrographique : Rhône
Références cadastrales : 1999, 110

Historique

Ciba est une ancienne société chimique suisse, dont le siège était situé à Bâle. Elle a été fondée en 1884. Dès le début du XXe siècle, cette société anonyme commence à s'internationaliser en Pologne, en France, au Royaume-Uni, aux États-Unis et en Argentine.

Dès la fin des années 1880, Ciba commence à produire des produits pharmaceutiques. En 1899-1900, la « Société pour l'industrie chimique à Bâle » (future Ciba) acquiert à Saint-Fons une usine fabriquant de l'aniline, de la fuchsine[1] et diverses matières colorantes. Ce site, initialement de 14 500 m², s'agrandit progressivement pour atteindre une superficie maximale de 87 400 m².

En 1970, Ciba S.A fusionne avec Geigy S. A[2]. Les deux sociétés, déjà actives depuis longtemps dans le secteur chimique, s'unissent pour former Ciba-Geigy.

La production est alors répartie en sept divisions :

- 1) Matières colorantes et produits chimiques
- 2) Produits pharmaceutiques
- 3) Division agriculture : protection des végétaux, produits biotechniques, semences
- 4) Matières plastiques et additifs
- 5) Produits de grande consommation : entretien, jardinage, hygiène
- 6) Ilford[3] : production de produits photographiques
- 7) Équipements électroniques

Durant les années 1980, Ciba-Geigy consolide sa position dans le domaine des traitements thérapeutiques.

À la fin de l'année 1996, la société, renommée Ciba en 1992, fusionne avec Sandoz[4] pour donner naissance au groupe Novartis.

L'année suivante, l'activité produits chimiques (additifs, pigments, etc.) redevient indépendante sous le nom de Ciba Spécialités Chimiques S.A.

En 2008, BASF[5] lance une offre d'achat de 6,1 milliards de francs suisse pour acquérir Ciba, obtenant plus de 94% des actions. L'acquisition est finalisée le 9 avril 2009. BASF procède alors à la fermeture et ou la vente de 23 des 55 sites de production.

Finalement, Ciba est entièrement intégrée à BASF comme division à part entière, et son nom disparaît en mars 2010.

[1] Substance colorante rouge préparée à partir de l'aniline, utilisée en bactériologie et en teinture.

[2] Geigy était une société de l'industrie chimique suisse. En 1970, elle a fusionné avec Ciba pour former Ciba-Geigy.

[3] Ilford est la marque de référence dans le monde de la photographie argentique.

[4] Sandoz est une entreprise pharmaceutique suisse fondée en 1886 à Bâle par Alfred Kern et Edouard Sandoz.

[5] L'entreprise Badische Anilin- & Soda-Fabrik (« Fabrique d'aniline et de soude de Bade ») dit BASF, est un groupe chimique allemand et le plus grand groupe chimique au monde. Fondée le 6 avril 1865, sous la direction de Frédéric Engelhorn.

Période(s) principale(s) : 1er quart 20e siècle

Statut, intérêt et protection

Statut de la propriété : propriété d'un établissement public

Références documentaires

Documents d'archive

- **AC Saint-Fons : Boîte d'archives titre : Histoire de St-Fons (sans date)**
AC Saint-Fons : Boîte d'archives titre : Histoire de St-Fons (sans date) documents historique variés.
Boîte d'archives titre : Histoire de St-Fons (sans date et sans cote) documents historique variés.

Bibliographie

- **LAFERRERE, Michel, Lyon, Ville industrielle : essai d'une géographie urbaine des techniques, 1960**
LAFERRERE Michel, *Lyon, Ville industrielle : essai d'une géographie urbaine des techniques et des entreprises*, Presses Universitaires de France, 1960

Périodiques

- **LAFERRERE M., LEULLIOT Paul. Les industries chimiques de la région lyonnaise, 1952**
LAFERRERE M., LEULLIOT Paul, Les industries chimiques de la région lyonnaise, in *Revue de Géographie de Lyon*, 1952. In: *Annales. Economies, sociétés, civilisations*. 8# année, N. 2, 1953. pp. 262-263; https://www.persee.fr/doc/ahess_0395-2649_1953_num_8_2_2176_t1_0262_0000_1

Annexe 1

Vallée de la chimie

Une forte présence des infrastructures industrielles occupe ce couloir Nord-Sud au fil du fleuve Rhône entre Saint-Fons, Feyzin, Pierre-Bénite Un fleuve mis au service des industries.

Annexe 2

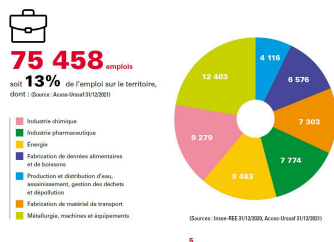
La chimie à Lyon

Sources Georges Menais (1960), p.14 à 21

Dans le fuseau du fleuve Rhône, à l'exclusion des départements alpins, l'industrie chimique ne regroupe pas moins de 270 entreprises et couvre l'éventail complet des fabrications chimiques et para chimiques. Ce sont les développements de la chimie organique de synthèse qui ont assuré l'essor de l'industrie chimique lyonnaise. La chimie organique occupe dans les années 1960, 60% de la main-d'œuvre de l'industrie chimique lyonnaise, les 40% restant se répartissent entre la chimie minérale et la parachimie. La création en 1883, de l'Ecole supérieure de chimie Industrielle est le fait du professeur Raulin un ancien préparateur de Pasteur. Cette école est la première école de chimie qu'une faculté des

sciences accepta à ses côtés et un modèle de collaboration "université-industries". Sera créée dans la foulée en 1900 l'école française de Tannerie installée dans le quartier Gerland.

Illustrations



Pourcentage du nombre d'emplois créés sur le territoire (source Insee 2021)
Phot. Nadine Halitim-Dubois
IVR84_20256900730NUCA



Vue sud du site
Phot. Nadine Halitim-Dubois
IVR84_20166900214NUCA



L'usine Solvay à Saint-Fons
(vue depuis l'autoroute A7)
Phot. Nadine Halitim-Dubois
IVR84_20256900725NUCA



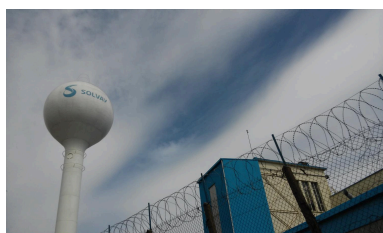
L'usine Solvay à Saint-Fons
(vue depuis l'autoroute A7)
Phot. Nadine Halitim-Dubois
IVR84_20256900726NUCA



L'usine Solvay à Saint-Fons
(vue depuis l'autoroute A7)
Phot. Nadine Halitim-Dubois
IVR84_20256900727NUCA



L'usine Solvay à Saint-Fons
(vue depuis l'autoroute A7)
Phot. Nadine Halitim-Dubois
IVR84_20256900728NUCA



L'usine Solvay à Saint-Fons
(vue depuis l'autoroute A7)
Phot. Nadine Halitim-Dubois
IVR84_20256900729NUCA



Château d'eau : vue ouest, rue Charles Plasse, Saint-Fons
Phot. Léa Mauris-Demourieux
IVR84_20256900731NUCA



Château d'eau : vue ouest, rue Charles Plasse, Saint-Fons
Phot. Léa Mauris-Demourieux
IVR84_20256900732NUCA



Château d'eau : vue ouest, rue
Charles Plasse, Saint-Fons
Phot. Léa Mauris-Demourieux
IVR84_20256900733NUCA



Vue ouest, rue Marcel
Etienne Sembat, Saint-
Fons (emprise ferroviaire)
Phot. Léa Mauris-Demourieux
IVR84_20256900734NUCA



Vue ouest des friches Ciba, rue
Marcel Etienne Sembat, Saint-Fons
Phot. Léa Mauris-Demourieux
IVR84_20256900735NUCA



Vue sud des usines CIBA en friche,
rue Marcel Sembat, Saint-Fons
Phot. Léa Mauris-Demourieux
IVR84_20256900736NUCA



Vue sud, direction Vallée de la chimie
Phot. Léa Mauris-Demourieux
IVR84_20256900737NUCA



Vue nord, usine Solvay,
rue Marcel Sembat
Phot. Léa Mauris-Demourieux
IVR84_20256900738NUCA



Vue ouest, usines Solvay,
rue Bourrelier, Saint-Fons
Phot. Léa Mauris-Demourieux
IVR84_20256900739NUCA



Blason de la commune de
Saint-Fons (©AC Saint-Fons)
Phot. Léa Mauris-Demourieux
IVR84_20256900740NUCA



Carte de la commune de St-
Fons, 2014 (©AC Saint-Fons)
Phot. Léa Mauris-Demourieux
IVR84_20256900741NUCA



Château d'eau circulaire Solvay nord
Phot. Nadine Halitim-Dubois
IVR84_20266900339NUCA

Dossiers liés

Dossiers de synthèse :

Présentation et synthèse du patrimoine industriel de la ville de Lyon (IA69001377) Auvergne-Rhône-Alpes, Rhône, Lyon

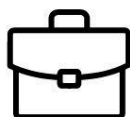
Oeuvre(s) contenue(s) :

Oeuvre(s) en rapport :

Usine chimique Rhône-Poulenc puis Rhodia puis Bluestar Silicones actuellement Elkem Silicones et Kem One (IA69001727) Auvergne-Rhône-Alpes, Rhône, Saint-Fons, Vallée de la chimie, 55 avenue des Frères Perret

Auteur(s) du dossier : Nadine Halitim-Dubois, Léa Mauris-Demourieux

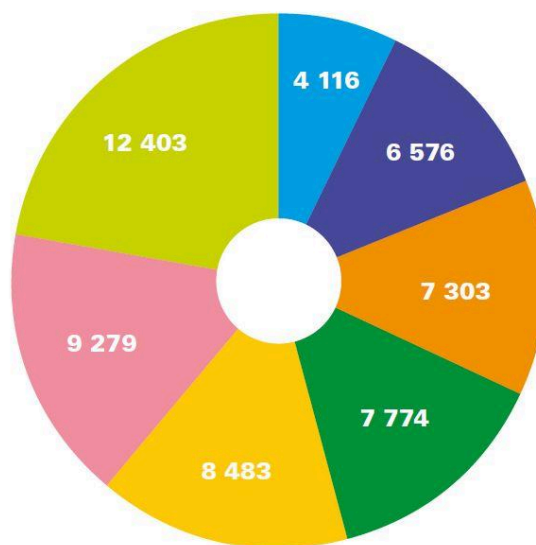
Copyright(s) : © Région Rhône-Alpes, Inventaire général du patrimoine culturel



75 458 emplois

soit **13%** de l'emploi sur le territoire,

dont : (Source : Acooss-Urssaf 31/12/2021)



(Sources : Insee-REE 31/12/2020, Acooss-Urssaf 31/12/2021)

5

Pourcentage du nombre d'emplois créés sur le territoire (source Insee 2021)

IVR84_20256900730NUCA

Auteur de l'illustration : Nadine Halitim-Dubois

© Région Rhône-Alpes, Inventaire général du patrimoine culturel
communication libre, reproduction soumise à autorisation



Vue sud du site

IVR84_20166900214NUCA

Auteur de l'illustration : Nadine Halitim-Dubois

© Région Rhône-Alpes, Inventaire général du patrimoine culturel
reproduction soumise à autorisation du titulaire des droits d'exploitation



L'usine Solvay à Saint-Fons (vue depuis l'autoroute A7)

IVR84_20256900725NUCA

Auteur de l'illustration : Nadine Halitim-Dubois

© Région Rhône-Alpes, Inventaire général du patrimoine culturel
communication libre, reproduction soumise à autorisation



L'usine Solvay à Saint-Fons (vue depuis l'autoroute A7)

IVR84_20256900726NUCA

Auteur de l'illustration : Nadine Halitim-Dubois

© Région Rhône-Alpes, Inventaire général du patrimoine culturel
communication libre, reproduction soumise à autorisation



L'usine Solvay à Saint-Fons (vue depuis l'autoroute A7)

IVR84_20256900727NUCA

Auteur de l'illustration : Nadine Halitim-Dubois

© Région Rhône-Alpes, Inventaire général du patrimoine culturel
communication libre, reproduction soumise à autorisation

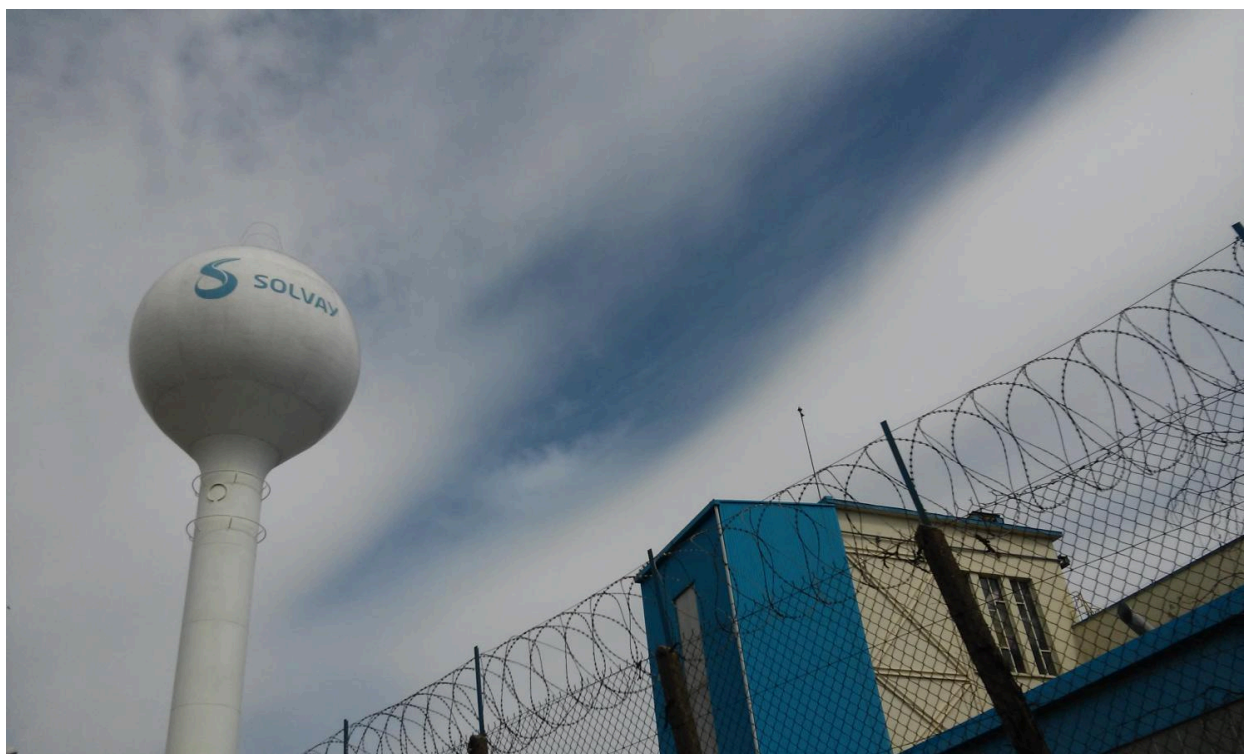


L'usine Solvay à Saint-Fons (vue depuis l'autoroute A7)

IVR84_20256900728NUCA

Auteur de l'illustration : Nadine Halitim-Dubois

© Région Rhône-Alpes, Inventaire général du patrimoine culturel
communication libre, reproduction soumise à autorisation



L'usine Solvay à Saint-Fons (vue depuis l'autoroute A7)

IVR84_20256900729NUCA

Auteur de l'illustration : Nadine Halitim-Dubois

© Région Rhône-Alpes, Inventaire général du patrimoine culturel
communication libre, reproduction soumise à autorisation



Château d'eau : vue ouest, rue Charles Plasse, Saint-Fons

IVR84_20256900731NUCA

Auteur de l'illustration : Léa Mauris-Demourieux

© Région Rhône-Alpes, Inventaire général du patrimoine culturel
communication libre, reproduction soumise à autorisation



Château d'eau : vue ouest, rue Charles Plasse, Saint-Fons

IVR84_20256900732NUCA

Auteur de l'illustration : Léa Mauris-Demourieux

© Région Rhône-Alpes, Inventaire général du patrimoine culturel
communication libre, reproduction soumise à autorisation



Château d'eau : vue ouest, rue Charles Plasse, Saint-Fons

IVR84_20256900733NUCA

Auteur de l'illustration : Léa Mauris-Demourieux

© Région Rhône-Alpes, Inventaire général du patrimoine culturel
communication libre, reproduction soumise à autorisation



Vue ouest, rue Marcel Etienne Sembat, Saint-Fons (emprise ferroviaire)

IVR84_20256900734NUCA

Auteur de l'illustration : Léa Mauris-Demourieux

© Région Rhône-Alpes, Inventaire général du patrimoine culturel
communication libre, reproduction soumise à autorisation



Vue ouest des friches Ciba, rue Marcel Etienne Sembat, Saint-Fons

IVR84_20256900735NUCA

Auteur de l'illustration : Léa Mauris-Demourieux

© Région Rhône-Alpes, Inventaire général du patrimoine culturel
communication libre, reproduction soumise à autorisation



Vue sud des usines CIBA en friche, rue Marcel Sembat, Saint-Fons

IVR84_20256900736NUCA

Auteur de l'illustration : Léa Mauris-Demourieux

© Région Rhône-Alpes, Inventaire général du patrimoine culturel
communication libre, reproduction soumise à autorisation



Vue sud, direction Vallée de la chimie

IVR84_20256900737NUCA

Auteur de l'illustration : Léa Mauris-Demourieux

© Région Rhône-Alpes, Inventaire général du patrimoine culturel
communication libre, reproduction soumise à autorisation



Vue nord, usine Solvay, rue Marcel Sembat

IVR84_20256900738NUCA

Auteur de l'illustration : Léa Mauris-Demourieux

© Région Rhône-Alpes, Inventaire général du patrimoine culturel
communication libre, reproduction soumise à autorisation



Vue ouest, usines Solvay, rue Bourrelier, Saint-Fons

IVR84_20256900739NUCA

Auteur de l'illustration : Léa Mauris-Demourieux

© Région Rhône-Alpes, Inventaire général du patrimoine culturel
communication libre, reproduction soumise à autorisation



Blason de la commune de Saint-Fons (©AC Saint-Fons)

IVR84_20256900740NUCA

Auteur de l'illustration : Léa Mauris-Demourieux

© Région Rhône-Alpes, Inventaire général du patrimoine culturel
communication libre, reproduction soumise à autorisation



Carte de la commune de St-Fons, 2014 (©AC Saint-Fons)

IVR84_20256900741NUCA

Auteur de l'illustration : Léa Mauris-Demourieux

© Région Rhône-Alpes, Inventaire général du patrimoine culturel
communication libre, reproduction soumise à autorisation



Château d'eau circulaire Solvay nord

IVR84_20266900339NUCA

Auteur de l'illustration : Nadine Halitim-Dubois

© Région Auvergne-Rhône-Alpes, Inventaire général du patrimoine culturel
communication libre, reproduction soumise à autorisation