



Lyon 7e
Guillotière
47 rue d'Anvers

Ensemble de deux immeubles reliés par l'escalier

Références du dossier

Numéro de dossier : IA69007649
Date de l'enquête initiale : 2017
Date(s) de rédaction : 2017
Cadre de l'étude : inventaire topographique Inventaire de la Ville de Lyon
Degré d'étude : repéré

Désignation

Dénomination : immeuble
Parties constituantes non étudiées : cour, immeuble, entrepôt commercial

Compléments de localisation

Milieu d'implantation : en ville
Références cadastrales : 2016, AY, 125

Historique

En 1878, Bernard Castex, fabricant de toiles métalliques, fait unifier et surélever deux petites maisons d'un étage pour ne former qu'un seul corps de bâtiment sur rue, haut de 4 étages. Les travaux sont réalisés par Montpeyroux, maître-maçon. A l'origine la façade comportait un balcon de 2 m et huit fermetures à banquettes au rez-de-chaussée. L'année suivante, il fait construire le bâtiment sur cour en mâchefer, comprenant un entrepôt en rez-de-chaussée et deux étages au-dessus (AC Lyon, 315 WP 002/11). La cage d'escalier hors-œuvre, reliant les deux bâtiments, est construite entre 1886 et 1921 (plan parcellaire).

Période(s) principale(s) : limite 19e siècle 20e siècle ()
Dates : 1878 (daté par source)

Description

Ensemble comprenant un immeuble sur rue de quatre étages (construit en maçonnerie) et un immeuble sur cour de deux étages (construit en mâchefer). Les deux immeubles parallèles sont reliés par la cage d'escalier hors-œuvre desservant deux systèmes de coursières. Ferronneries homogènes datant de la première moitié du 20e siècle.

Éléments descriptifs

Matériau(x) du gros-œuvre, mise en œuvre et revêtement : pierre, moellon, enduit ; résidu industriel en gros œuvre enduit

Matériau(x) de couverture : tuile mécanique

Étage(s) ou vaisseau(x) : sous-sol, 3 étages carrés, étage en surcroît

Élévations extérieures : élévation à travées

Type(s) de couverture : toit à longs pans

Escaliers : escalier hors-œuvre : escalier tournant à retours avec jour, en maçonnerie, cage ouverte

Typologies et état de conservation

Typologies : ensemble non concerté à plusieurs corps juxtaposés ou reliés ; immeuble en profondeur
État de conservation : bon état

Statut, intérêt et protection

Statut de la propriété : propriété privée

Données complémentaires

F-MDE- Collectif Immeubles Marseille-Saint-André

| | |
|------------------------------|---------------------------------|
| Position | sur rue |
| Mitoyenneté | Oui |
| Rupture d'alignement | Non |
| Nombre de façades sur rue | 1 |
| Nombre de corps de bâtiments | 2 corps de bâtiments parallèles |
| Place de l'entrée | latérale |
| Porte | piétonne |
| Nombre de travées | 3 |
| Nombre de niveaux | 5 |
| Niveau de décor | décor minimum |
| Limite de toiture | corniche bois |
| Décrochement de façade | Non |
| Balcon | en pierre |
| Balcon filant | Non |
| Loggia | Non |
| Balcon-loggia | Non |
| Visibilité des matériaux | sur mur pignon |
| Matériaux des encadrements | pierre |
| Matériaux des garde-corps | fonte |
| Lambrequins | fonte |
| Escalier 1 : situation | dans la cour |
| 1re volée différenciée | non |
| Nombre de volées par étage | 1 |
| Tour d'escalier | Non |
| Matériaux de l'escalier | pierre à gryphées |
| Garde corps de l'escalier | fer forgé |
| Cage | ouverte |
| Pavement | carrelage |
| Ascenseur | non |
| Verrières | Non |
| Type de passage | passage piéton |
| Sas | Non |

| | |
|----------------------------|---------------|
| Distribution des logements | par coursière |
| Agrandissement | Oui |
| Surélévation | Oui |
| Alignement | Non |
| Modification de façade | Oui |
| Reconstruction de façade | Non |
| Nivellement | Non |

Illustrations



Vue générale, élévation sur rue
Phot. Magali Delavenne
IVR84_20176901018NUCA



Elévation sur rue, détail du balcon
Phot. Magali Delavenne
IVR84_20176901019NUCA



Immeuble sur rue, élévation sur cour
Phot. Magali Delavenne
IVR84_20176901022NUCA



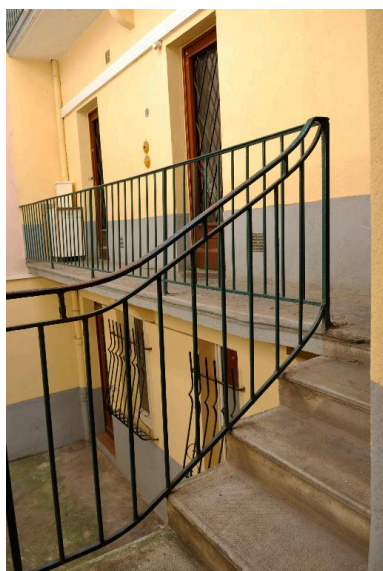
Immeuble sur rue, vue d'une coursière
Phot. Magali Delavenne
IVR84_20176901024NUCA



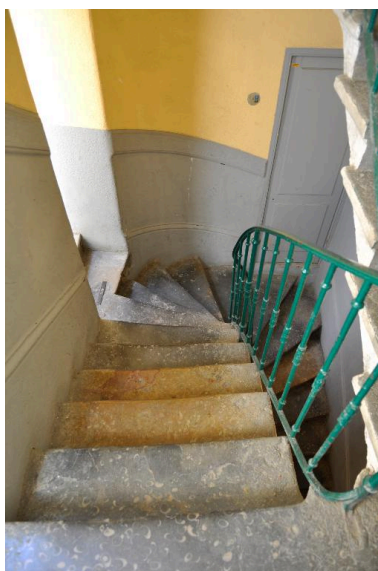
Immeuble sur cour, élévation sur cour
Phot. Magali Delavenne
IVR84_20176901021NUCA



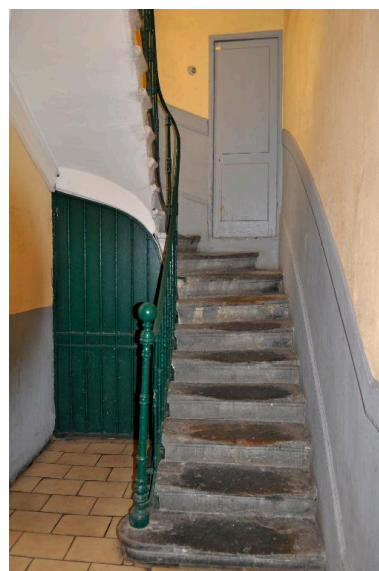
Immeuble sur cour, vue des coursières reliées à la cage d'escalier
Phot. Magali Delavenne
IVR84_20176901020NUCA



Immeuble sur cour,
vue d'une coursière
Phot. Magali Delavenne
IVR84_20176901025NUCA



Vue de l'escalier reliant les
deux corps de bâtiments
Phot. Magali Delavenne
IVR84_20176901023NUCA



Vue du départ de l'escalier
Phot. Magali Delavenne
IVR84_20176901026NUCA



Vue partielle du mur pignon
de l'immeuble sur cour, depuis
la cour du 45 rue d'Anvers
Phot. Magali Delavenne
IVR84_20176901017NUCA

Dossiers liés

Dossiers de synthèse :

Les immeubles du secteur "Saint-André" (Lyon 7) (IA69006880) Rhône-Alpes, Rhône, Lyon 7e, Guillotière

Oeuvre(s) contenue(s) :

Oeuvre(s) en rapport :

Rue des Asperges, puis rue d'Anvers (IA69006892) Rhône-Alpes, Rhône, Lyon 7e, Guillotière,

Auteur(s) du dossier : Magali Delavenne

Copyright(s) : © Région Auvergne-Rhône-Alpes, Inventaire général du patrimoine culturel ; © Ville de Lyon



Vue générale, élévation sur rue

IVR84_20176901018NUCA

Auteur de l'illustration : Magali Delavenne

© Région Auvergne-Rhône-Alpes, Inventaire général du patrimoine culturel ; © Ville de Lyon
reproduction soumise à autorisation du titulaire des droits d'exploitation



Elévation sur rue, détail du balcon

IVR84_20176901019NUCA

Auteur de l'illustration : Magali Delavenne

© Région Auvergne-Rhône-Alpes, Inventaire général du patrimoine culturel ; © Ville de Lyon
reproduction soumise à autorisation du titulaire des droits d'exploitation



Immeuble sur rue, élévation sur cour

IVR84_20176901022NUCA

Auteur de l'illustration : Magali Delavenne

© Région Auvergne-Rhône-Alpes, Inventaire général du patrimoine culturel ; © Ville de Lyon
reproduction soumise à autorisation du titulaire des droits d'exploitation



Immeuble sur rue, vue d'une coursière

IVR84_20176901024NUCA

Auteur de l'illustration : Magali Delavenne

© Région Auvergne-Rhône-Alpes, Inventaire général du patrimoine culturel ; © Ville de Lyon
reproduction soumise à autorisation du titulaire des droits d'exploitation



Immeuble sur cour, élévation sur cour

IVR84_20176901021NUCA

Auteur de l'illustration : Magali Delavenne

© Région Auvergne-Rhône-Alpes, Inventaire général du patrimoine culturel ; © Ville de Lyon
reproduction soumise à autorisation du titulaire des droits d'exploitation

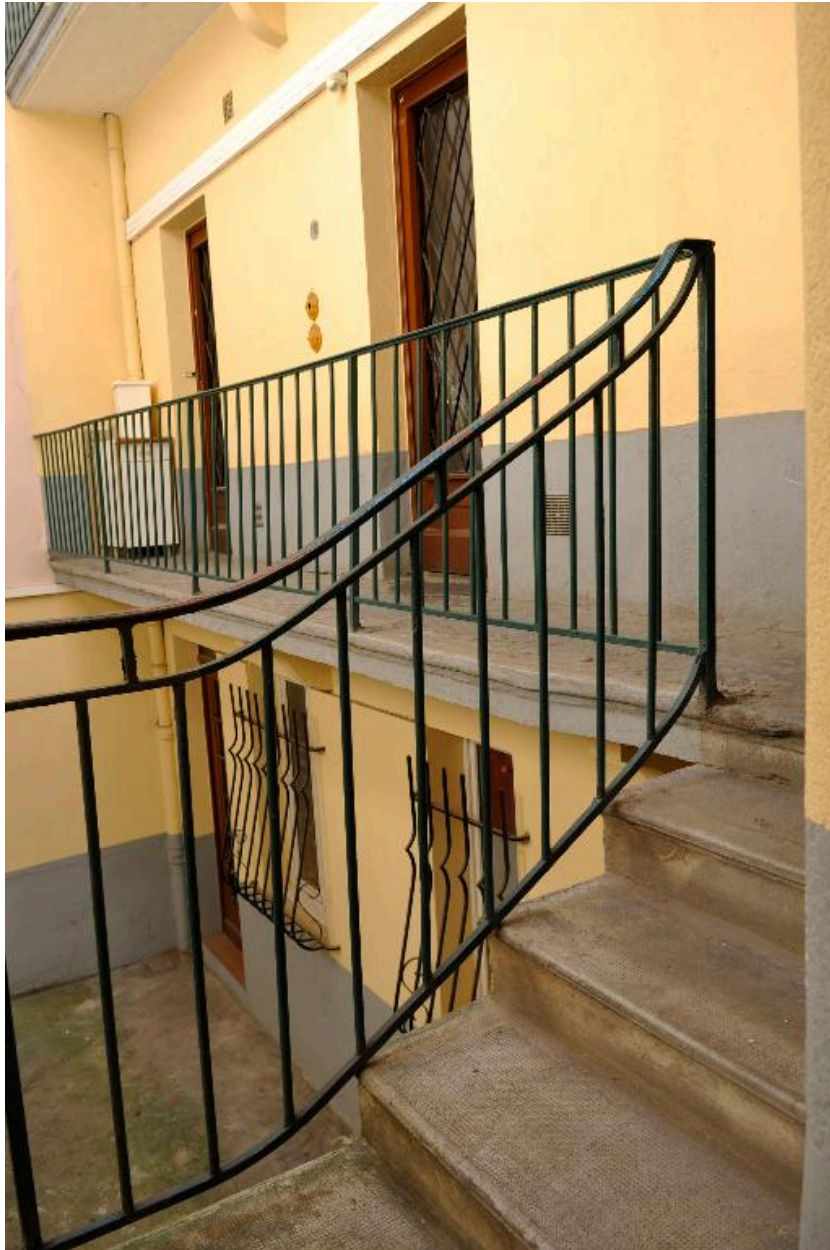


Immeuble sur cour, vue des coursières reliées à la cage d'escalier

IVR84_20176901020NUCA

Auteur de l'illustration : Magali Delavenne

© Région Auvergne-Rhône-Alpes, Inventaire général du patrimoine culturel ; © Ville de Lyon
reproduction soumise à autorisation du titulaire des droits d'exploitation



Immeuble sur cour, vue d'une coursière

IVR84_20176901025NUCA

Auteur de l'illustration : Magali Delavenne

© Région Auvergne-Rhône-Alpes, Inventaire général du patrimoine culturel ; © Ville de Lyon
reproduction soumise à autorisation du titulaire des droits d'exploitation



Vue de l'escalier reliant les deux corps de bâtiments

IVR84_20176901023NUCA

Auteur de l'illustration : Magali Delavenne

© Région Auvergne-Rhône-Alpes, Inventaire général du patrimoine culturel ; © Ville de Lyon
reproduction soumise à autorisation du titulaire des droits d'exploitation



Vue du départ de l'escalier

IVR84_20176901026NUCA

Auteur de l'illustration : Magali Delavenne

© Région Auvergne-Rhône-Alpes, Inventaire général du patrimoine culturel ; © Ville de Lyon
reproduction soumise à autorisation du titulaire des droits d'exploitation



Vue partielle du mur pignon de l'immeuble sur cour, depuis la cour du 45 rue d'Anvers

IVR84_20176901017NUCA

Auteur de l'illustration : Magali Delavenne

© Région Auvergne-Rhône-Alpes, Inventaire général du patrimoine culturel ; © Ville de Lyon
reproduction soumise à autorisation du titulaire des droits d'exploitation