



Lyon 2e
Confluent
14 cours Charlemagne

Ensemble d'édifices à cour commune

Références du dossier

Numéro de dossier : IA69000798
Date de l'enquête initiale : 2001
Date(s) de rédaction : 2001
Cadre de l'étude : inventaire topographique Inventaire de la Ville de Lyon
Degré d'étude : repéré

Désignation

Dénomination : ensemble d'édifices à cour commune
Parties constituantes non étudiées : cour, passage couvert

Compléments de localisation

Milieu d'implantation : en ville
Références cadastrales : 1831. Y 62 partie, 63 partie ; 1998, AY, 35

Historique

En 1876, la Ville propose cet emplacement, autrefois occupé par le jardin de la salle d'asile, à la paroisse Sainte-Blandine pour y construire le presbytère. A la suite du refus de la paroisse, le terrain est vendu à un particulier qui y construit 2 immeubles vers 1880-1882.

Période(s) principale(s) : 4e quart 19e siècle, 1er quart 20e siècle

Description

Ensemble composé de 3 corps de bâtiment avec cour à l'arrière. Le corps sur rue et celui de gauche sur cour sont reliés par la cage d'escalier ; celui de droite dans la cour, à un étage carré, est dans l'alignement du bâtiment sur rue. L'ensemble ouvre par un large passage cocher en forte pente qui rachète le dénivelé de la cour (2 niveaux). Le vestibule conserve un pavement en carreaux de ciment.

Éléments descriptifs

Typologies et état de conservation

Typologies : ensemble d'immeubles à cour commune
État de conservation : bon état

Statut, intérêt et protection

Statut de la propriété : propriété privée

Références documentaires

Documents d'archive

- AC Lyon. 0923 WP 072. Edifices du culte. 1871-1925 (création d'un presbytère pour la paroisse

AC Lyon. 0923 WP 072. **Edifices du culte. 1871-1925** (création d'un presbytère pour la paroisse Sainte-Blandine)

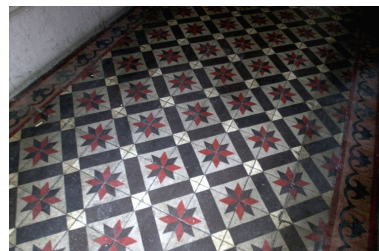
Illustrations



Elévation principale
Phot. Maryannick Chalabi
IVR82_20016900248NUCA



Vue du passage cocher depuis la cour
Phot. Maryannick Chalabi
IVR82_20016900249NUCA



Pavement du vestibule
en carreaux de ciment.
Phot. Maryannick Chalabi
IVR82_20016900253NUCA

Dossiers liés

Oeuvre(s) contenue(s) :

Oeuvre(s) en rapport :

Avenue dite cours Charlemagne (IA69000429) Rhône-Alpes, Rhône, Lyon 2e, Confluent, cours Charlemagne

Ensemble d'édifices à cour commune (IA69000837) Lyon 2e, Confluent

Immeuble (IA69000290) Rhône-Alpes, Rhône, Lyon 2e, Confluent, 14 a cours Charlemagne

Immeuble (IA69000291) Rhône-Alpes, Rhône, Lyon 2e, Confluent, 14 b cours Charlemagne

Auteur(s) du dossier : Maryannick Chalabi, Chantal Archer-Galéa

Copyright(s) : © Région Rhône-Alpes, Inventaire général du patrimoine culturel ; © Ville de Lyon



Elévation principale

IVR82_20016900248NUCA

Auteur de l'illustration : Maryannick Chalabi

© Région Rhône-Alpes, Inventaire général du patrimoine culturel ; © Ville de Lyon
reproduction soumise à autorisation du titulaire des droits d'exploitation

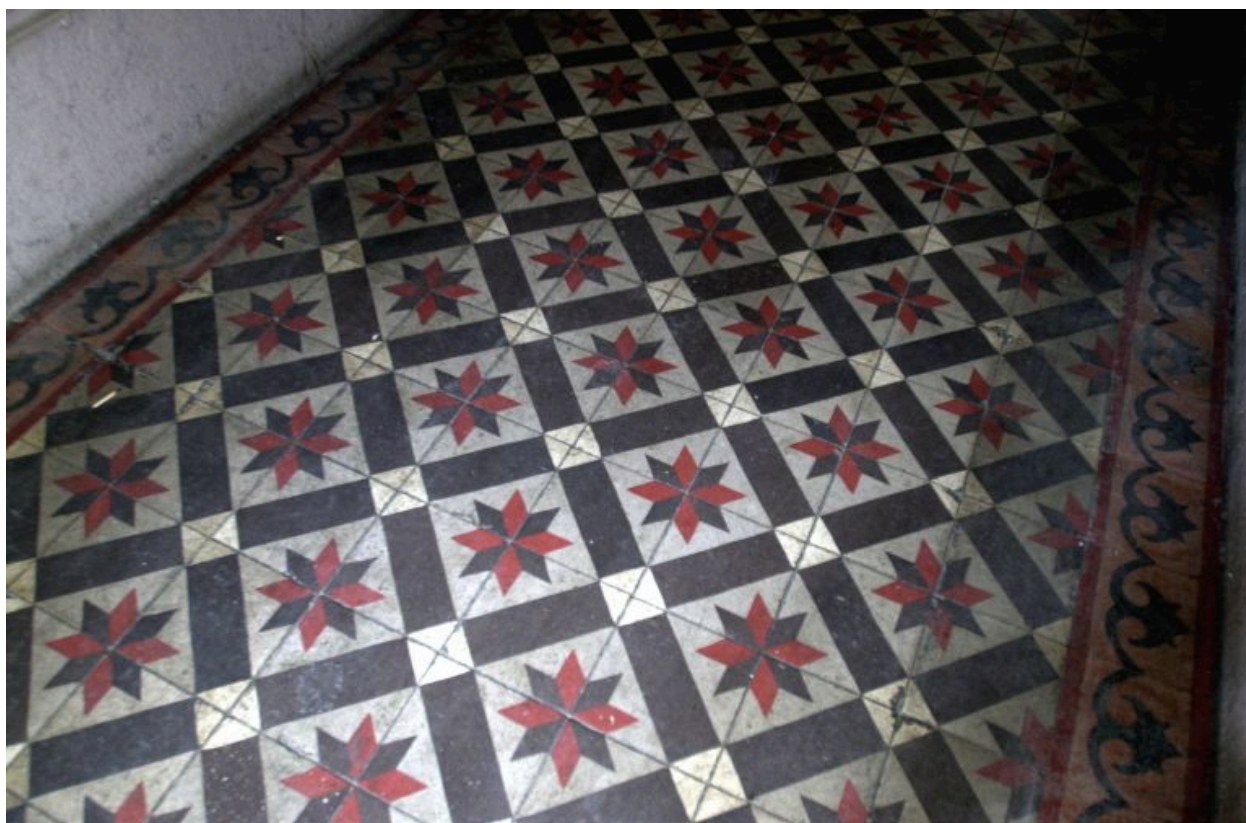


Vue du passage cocher depuis la cour

IVR82_20016900249NUCA

Auteur de l'illustration : Maryannick Chalabi

© Région Rhône-Alpes, Inventaire général du patrimoine culturel ; © Ville de Lyon
reproduction soumise à autorisation du titulaire des droits d'exploitation



Pavement du vestibule en carreaux de ciment.

IVR82_20016900253NUCA

Auteur de l'illustration : Maryannick Chalabi

© Région Rhône-Alpes, Inventaire général du patrimoine culturel ; © Ville de Lyon
reproduction soumise à autorisation du titulaire des droits d'exploitation