



Rhône-Alpes, Ain

Bourg-en-Bresse

Brou

Abbaye de bénédictins Saint-Nicolas-de-Tolentin de Brou puis église paroissiale, 63 boulevard de Brou

## **Verrière : Apparition du Christ à Marie, Apparition du Christ à Marie Madeleine (baie 0), verrière figurée**

### **Références du dossier**

Numéro de dossier : IM01000008

Date de l'enquête initiale : 1982

Date(s) de rédaction : 1989

Cadre de l'étude : recensement du vitrail Le vitrail ancien en Rhône-Alpes

Degré d'étude : étudié

### **Désignation**

Dénomination : verrière

Appellations : verrière figurée

Titres : Apparition du Christ à Marie , apparition du Christ à Marie Madeleine

### **Compléments de localisation**

Milieu d'implantation : en écart

Emplacement dans l'édifice : chevet (baie 0)

### **Historique**

Les deux scènes d'apparition de cette verrière de 1527 s'inspirent de deux gravures de la petite Passion de Dürer.

Période(s) principale(s) : 2e quart 16e siècle

Dates : 1527

Auteur(s) de l'oeuvre : auteur inconnu

Auteur de l'oeuvre source : Albrecht Dürer (d'après)

### **Description**

Lancettes à deux registres séparés par un meneau. Le verre gravé a été utilisé pour l'oriflamme du Christ et le nimbe de Marie-Madeleine ; mouchette (2) ; écoinçon (2)

### **Éléments descriptifs**

Catégorie(s) technique(s) : vitrail

Éléments structurels, forme, fonctionnement : lancette, 2 ; tympan ajouré ; jour de réseau, 4

Matériaux : verre transparent (coloré) : gravé, grisaille sur verre, jaune d'argent ; plomb (réseau)

Mesures :

h = 140 ; la = 100

Représentations :

scène biblique ; Apparition à Marie, Christ, intérieur

Christ ; rayons lumineux, bénédiction

scène biblique ; Apparition à Madeleine, Christ, fond de paysage  
figure ; femme  
ornementation ; ornement à forme architecturale  
armoiries

scène biblique (Apparition à Marie, Christ, intérieur) ; Christ (rayons lumineux, bénédiction) ; scène biblique (Apparition à Madeleine, Christ, fond de paysage) ; figure (femme) ; ornementation (ornement à forme architecturale) ; armoiries

Inscriptions & marques : armoiries

Précisions et transcriptions :

armoiries identifiées : armes de Marguerite d'Autriche

### État de conservation

oeuvre restaurée , grillage de protection

### Statut, intérêt et protection

Intérêt de l'œuvre : à signaler

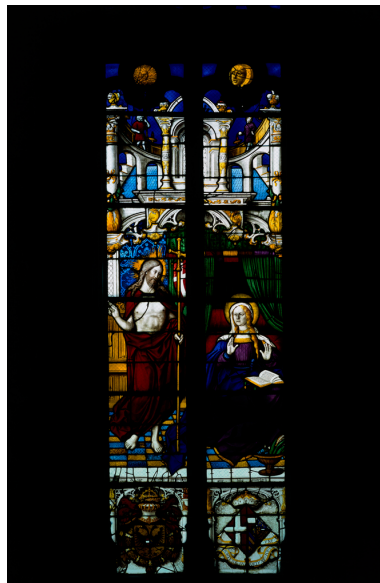
Protections : classé au titre objet, 1902/11/21

Statut de la propriété : propriété publique

### Illustrations



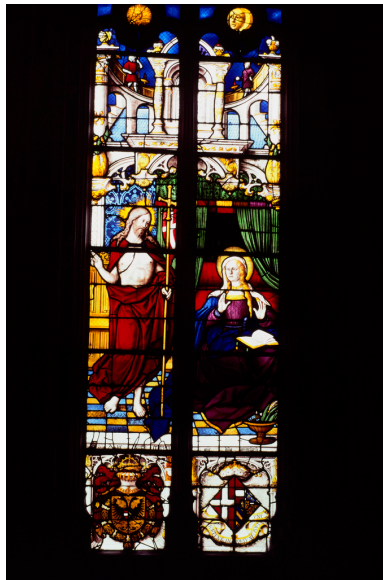
Vue de la partie supérieure de la baie 0  
Phot. Bruno Cougnassout  
IVR82\_19830100018ZA



Vue de la partie inférieure de la baie 0  
Phot. Bruno Cougnassout  
IVR82\_19820100049PA



Vue de la partie inférieure de la baie 0  
Phot. Bruno Cougnassout  
IVR82\_19830100019ZA



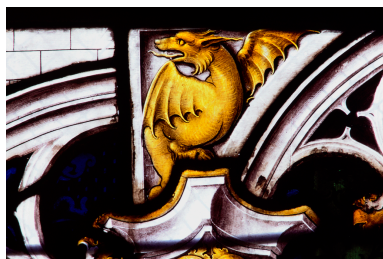
Vue de la partie inférieure de la baie 0  
Phot. Bruno Cougnassout  
IVR82\_19830100020ZA



Détail de la baie 0  
Phot. Bruno Cougnassout  
IVR82\_19830100030ZA



Détail de la baie 0  
Phot. Bruno Cougnassout  
IVR82\_19830100036ZA



Détail de la baie 0 : dragon  
Phot. Bruno Cougnassout  
IVR82\_19830100031ZA



Détail de la baie 0 : Christ  
Phot. Bruno Cougnassout  
IVR82\_19830100026ZA



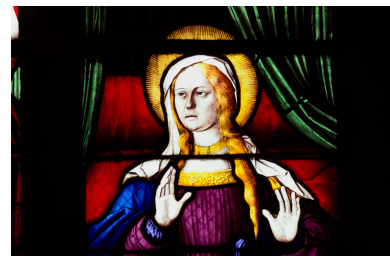
Détail de la baie 0 : Christ, tête  
Phot. Bruno Cougnassout  
IVR82\_19830100027ZA



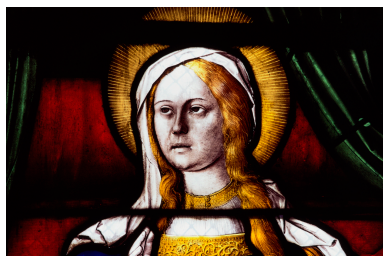
Détail de la baie 0 : Christ, tête  
Phot. Bruno Cougnassout  
IVR82\_19830100028ZA



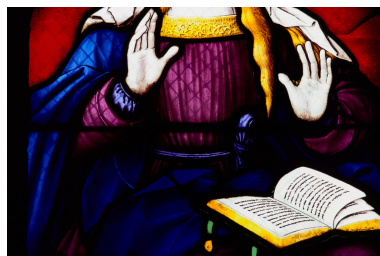
Détail de la baie 0 : Christ, détail  
Phot. Bruno Cougnassout  
IVR82\_19830100029ZA



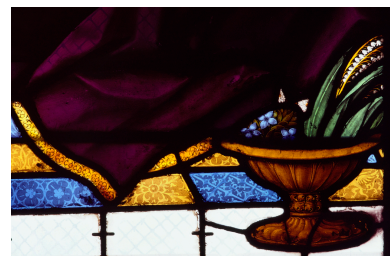
Détail de la baie 0 : tête de la Vierge  
Phot. Bruno Cougnassout  
IVR82\_19830100023ZA



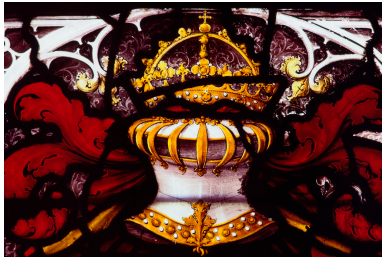
Détail de la baie 0 : tête de la Vierge  
Phot. Bruno Cougnassout  
IVR82\_19830100024ZA



Détail de la baie 0  
Phot. Bruno Cougnassout  
IVR82\_19830100025ZA



Détail de la baie 0 : coupe de fleurs  
Phot. Bruno Cougnassout  
IVR82\_19830100035ZA



Détail de la baie 0  
Phot. Bruno Cougnassout  
IVR82\_19830100034ZA



Détail de la baie 0  
Phot. Bruno Cougnassout  
IVR82\_19830100032ZA



Détail de la baie 0 : soleil  
Phot. Bruno Cougnassout  
IVR82\_19830100021ZA



Détail de la baie 0 : lune  
Phot. Bruno Cougnassout  
IVR82\_19830100022ZA



Détail de la baie 0 :  
écu armorié, détail  
Phot. Bruno Cougnassout  
IVR82\_19830100033ZA

## Dossiers liés

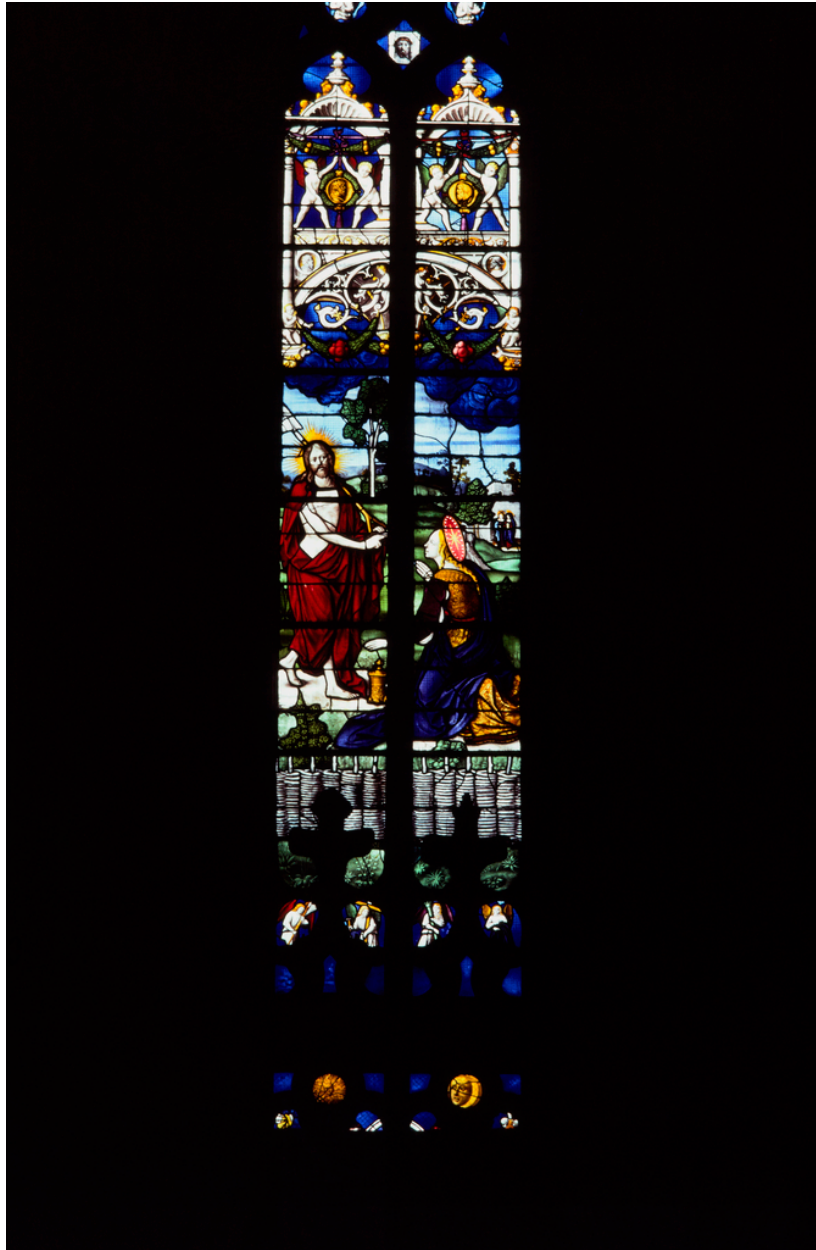
Est partie constituante de : Ensemble de 4 verrières (IM01000024) Rhône-Alpes, Ain, Bourg-en-Bresse, Brou, Abbaye de bénédictins Saint-Nicolas-de-Tolentin de Brou puis église paroissiale, 63 boulevard de Brou

### Dossiers de synthèse :

Présentation de l'aire d'étude du recensement du vitrail ancien de Rhône-Alpes (IM00000002) Rhône-Alpes, Ain, Ain

### Oeuvre(s) contenue(s) :

Auteur(s) du dossier : Véronique Chausse, Catherine Pairaudeau, Jérôme Bellet  
Copyright(s) : © Région Rhône-Alpes, Inventaire général du patrimoine culturel

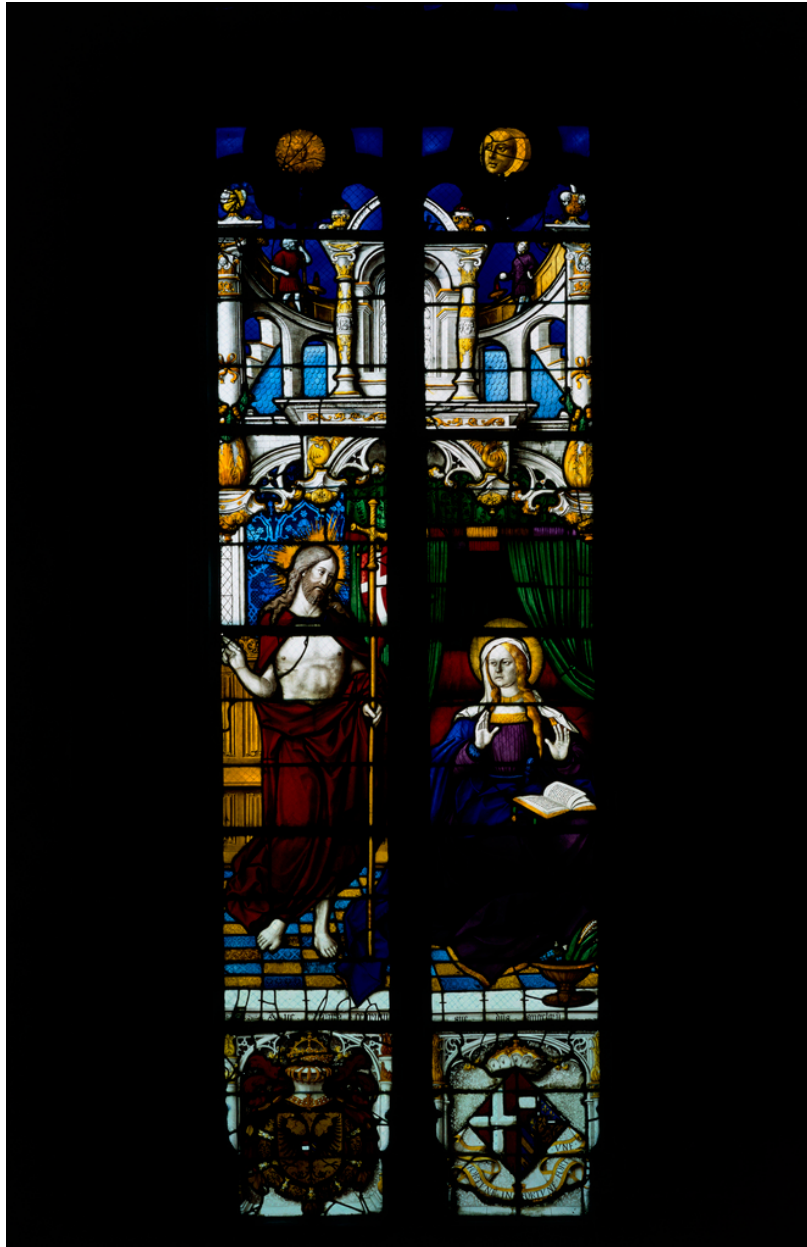


Vue de la partie supérieure de la baie 0

IVR82\_19830100018ZA

Auteur de l'illustration : Bruno Cougnassout

© Région Rhône-Alpes, Inventaire général du patrimoine culturel  
reproduction soumise à autorisation du titulaire des droits d'exploitation

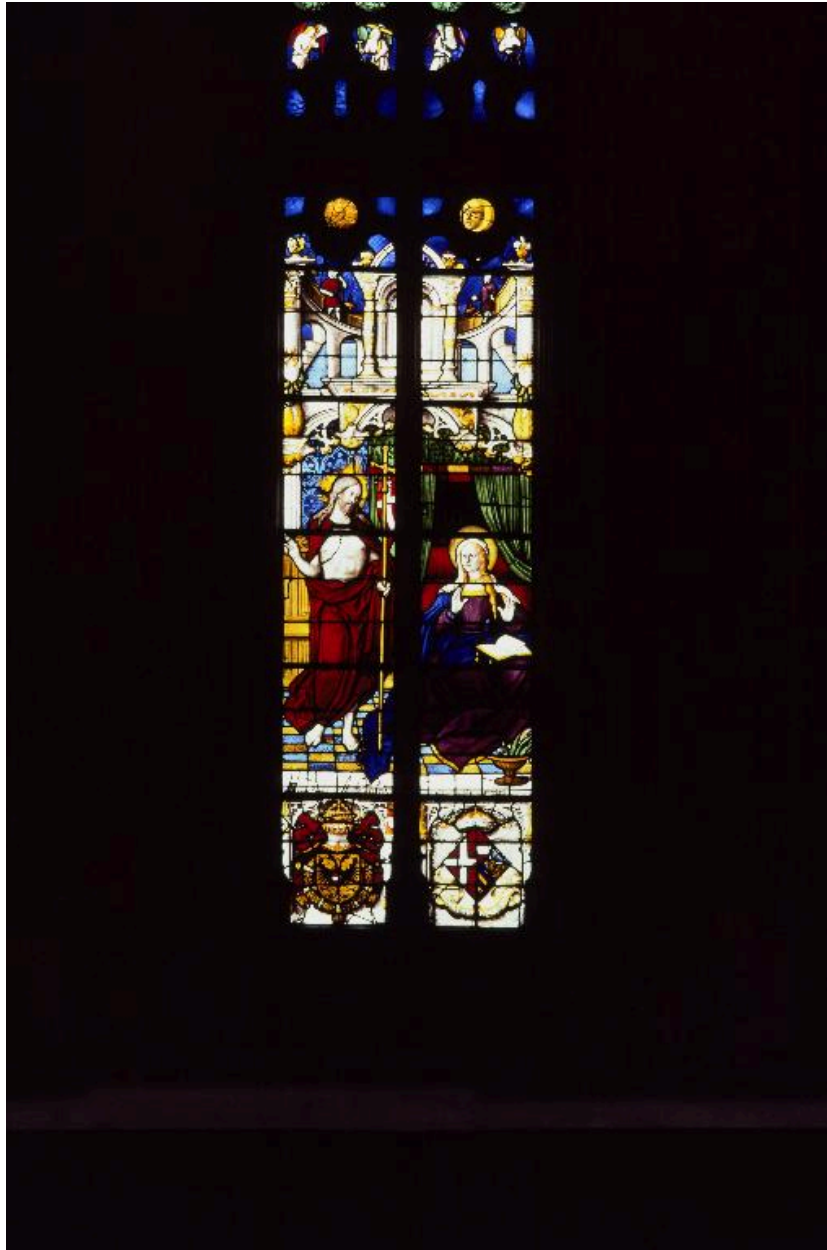


Vue de la partie inférieure de la baie 0

IVR82\_19820100049PA

Auteur de l'illustration : Bruno Cougnassout

© Région Rhône-Alpes, Inventaire général du patrimoine culturel  
reproduction soumise à autorisation du titulaire des droits d'exploitation

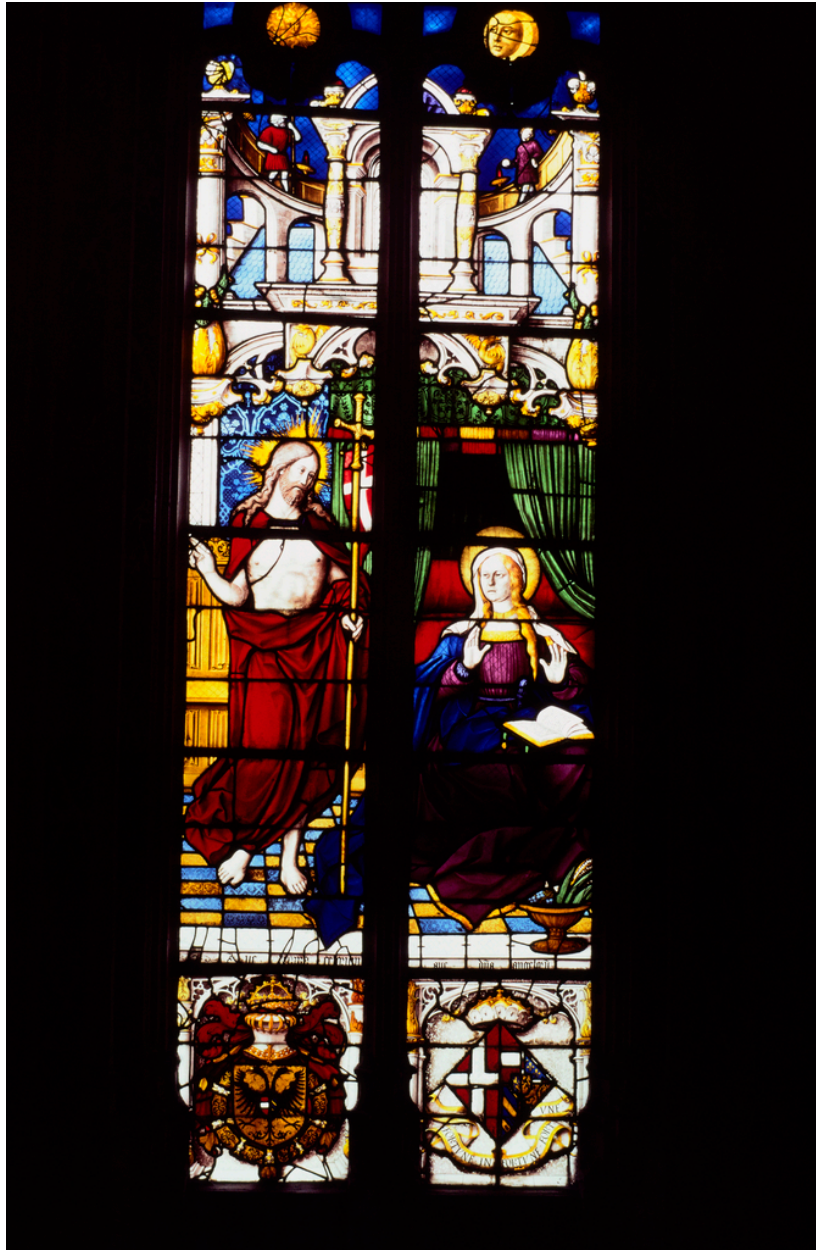


Vue de la partie inférieure de la baie 0

IVR82\_19830100019ZA

Auteur de l'illustration : Bruno Cougnassout

© Région Rhône-Alpes, Inventaire général du patrimoine culturel  
reproduction soumise à autorisation du titulaire des droits d'exploitation



Vue de la partie inférieure de la baie 0

IVR82\_19830100020ZA

Auteur de l'illustration : Bruno Cougnassout

© Région Rhône-Alpes, Inventaire général du patrimoine culturel  
reproduction soumise à autorisation du titulaire des droits d'exploitation





Détail de la baie 0

IVR82\_19830100030ZA

Auteur de l'illustration : Bruno Cougnassout

© Région Rhône-Alpes, Inventaire général du patrimoine culturel  
reproduction soumise à autorisation du titulaire des droits d'exploitation



Détail de la baie 0

IVR82\_19830100036ZA

Auteur de l'illustration : Bruno Cougnassout

© Région Rhône-Alpes, Inventaire général du patrimoine culturel  
reproduction soumise à autorisation du titulaire des droits d'exploitation



Détail de la baie 0 : dragon

IVR82\_19830100031ZA

Auteur de l'illustration : Bruno Cougnassout

© Région Rhône-Alpes, Inventaire général du patrimoine culturel  
reproduction soumise à autorisation du titulaire des droits d'exploitation



Détail de la baie 0 : Christ

IVR82\_19830100026ZA

Auteur de l'illustration : Bruno Cougnassout

© Région Rhône-Alpes, Inventaire général du patrimoine culturel  
reproduction soumise à autorisation du titulaire des droits d'exploitation



Détail de la baie 0 : Christ, tête

IVR82\_19830100027ZA

Auteur de l'illustration : Bruno Cougnassout

© Région Rhône-Alpes, Inventaire général du patrimoine culturel  
reproduction soumise à autorisation du titulaire des droits d'exploitation



Détail de la baie 0 : Christ, tête

IVR82\_19830100028ZA

Auteur de l'illustration : Bruno Cougnassout

© Région Rhône-Alpes, Inventaire général du patrimoine culturel  
reproduction soumise à autorisation du titulaire des droits d'exploitation



Détail de la baie 0 : Christ, détail

IVR82\_19830100029ZA

Auteur de l'illustration : Bruno Cougnassout

© Région Rhône-Alpes, Inventaire général du patrimoine culturel  
reproduction soumise à autorisation du titulaire des droits d'exploitation



Détail de la baie 0 : tête de la Vierge

IVR82\_19830100023ZA

Auteur de l'illustration : Bruno Cougnassout

© Région Rhône-Alpes, Inventaire général du patrimoine culturel  
reproduction soumise à autorisation du titulaire des droits d'exploitation





Détail de la baie 0 : tête de la Vierge

IVR82\_19830100024ZA

Auteur de l'illustration : Bruno Cougnassout

Date de prise de vue : 1983

© Région Rhône-Alpes, Inventaire général du patrimoine culturel  
reproduction soumise à autorisation du titulaire des droits d'exploitation



Détail de la baie 0

IVR82\_19830100025ZA

Auteur de l'illustration : Bruno Cougnassout

© Région Rhône-Alpes, Inventaire général du patrimoine culturel  
reproduction soumise à autorisation du titulaire des droits d'exploitation



Détail de la baie 0 : coupe de fleurs

IVR82\_19830100035ZA

Auteur de l'illustration : Bruno Cougnassout

© Région Rhône-Alpes, Inventaire général du patrimoine culturel  
reproduction soumise à autorisation du titulaire des droits d'exploitation



Détail de la baie 0

IVR82\_19830100034ZA

Auteur de l'illustration : Bruno Cougnassout

© Région Rhône-Alpes, Inventaire général du patrimoine culturel  
reproduction soumise à autorisation du titulaire des droits d'exploitation



Détail de la baie 0

IVR82\_19830100032ZA

Auteur de l'illustration : Bruno Cougnassout

© Région Rhône-Alpes, Inventaire général du patrimoine culturel  
reproduction soumise à autorisation du titulaire des droits d'exploitation



Détail de la baie 0 : soleil

IVR82\_19830100021ZA

Auteur de l'illustration : Bruno Cougnassout

© Région Rhône-Alpes, Inventaire général du patrimoine culturel  
reproduction soumise à autorisation du titulaire des droits d'exploitation



Détail de la baie 0 : lune

IVR82\_19830100022ZA

Auteur de l'illustration : Bruno Cougnassout

© Région Rhône-Alpes, Inventaire général du patrimoine culturel  
reproduction soumise à autorisation du titulaire des droits d'exploitation



Détail de la baie 0 : écu armorié, détail

IVR82\_19830100033ZA

Auteur de l'illustration : Bruno Cougnassout

© Région Rhône-Alpes, Inventaire général du patrimoine culturel  
reproduction soumise à autorisation du titulaire des droits d'exploitation