



Lyon 7e  
Guillotière  
26 rue de Marseille

## Immeubles sur rue et sur cour, entrepôt de quincaillerie

### Références du dossier

Numéro de dossier : IA69007291  
Date de l'enquête initiale : 2015  
Date(s) de rédaction : 2015  
Cadre de l'étude : inventaire topographique Inventaire de la Ville de Lyon  
Degré d'étude : repéré

### Désignation

Dénomination : immeuble  
Parties constituantes non étudiées : cour, immeuble, entrepôt commercial

### Compléments de localisation

Milieu d'implantation : en ville  
Références cadastrales : 2014, AO, 34

### Historique

Maison construite en 1858 par l'architecte Ballet pour M. Madinier aîné, fabricant de bijouterie en faux, même si celle-ci est immatriculée 24 rue de Marseille et indiquée "en face de l'église Saint-André". Cette construction est "composée de caves voûtées, rez-de-chaussée avec 2 étages et greniers au-dessus" (AC Lyon, 315 WP 059/1). La partie la plus occidentale des constructions sur cour (entrepôt) est probablement issue du tènement de la Manutention civile.

Période(s) principale(s) : 3e quart 19e siècle ()  
Dates : 1858 (daté par source)  
Auteur(s) de l'oeuvre : Jean-Baptiste Ballet

### Description

Ensemble de deux petits immeubles parallèles, de cinq travées (deux étages et combles brisés sur rue, un étage sur cour), reliés par un bâtiment annexe en rez-de-chaussée. L'immeuble sur cour est prolongé par un édifice plus bas en cœur d'îlot (ancien entrepôt).

### Éléments descriptifs

Matériau(x) du gros-oeuvre, mise en oeuvre et revêtement : pierre, moellon, enduit  
Matériau(x) de couverture : tuile mécanique, zinc en couverture  
Étage(s) ou vaisseau(x) : sous-sol, rez-de-chaussée, 2 étages carrés, étage de comble  
Élévations extérieures : élévation à travées  
Type(s) de couverture : toit à longs pans brisés ; toit à longs pans ; appentis  
Escaliers : escalier dans-oeuvre : escalier tournant à retours avec jour, en maçonnerie, suspendu ; escalier dans-oeuvre : escalier tournant, en charpente

### Typologies et état de conservation

Typologies : ensemble de deux immeubles parallèles : sur rue et sur cour ; immeuble bas, en longueur  
État de conservation : bon état

## Statut, intérêt et protection

Statut de la propriété : propriété privée

## Données complémentaires

F-MDE- Collectif Immeubles Marseille-Saint-André

Position	sur rue
Mitoyenneté	Oui
Rupture d'alignement	Non
Nombre de façades sur rue	1
Nombre de corps de bâtiments	2 corps de bâtiments parallèles
Place de l'entrée	centrée
Porte	bâtarde
Nombre de travées	5
Nombre de niveaux	4
Niveau de décor	décor élémentaire
Limite de toiture	corniche bois
Décrochement de façade	Non
Balcon	non
Balcon filant	Non
Loggia	Non
Balcon-loggia	Non
Visibilité des matériaux	non visible
Matériaux des encadrements	pierre
Matériaux des garde-corps	fonte
Lambrequins	bois
Escalier 1 : situation	à l'arrière
Escalier 2 : situation	en revers de façade et central
Escaliers en pendant	Non
1re volée différenciée	révolution différente
Nombre de volées par étage	1
Tour d'escalier	Non
Matériaux de l'escalier	pierre et bois
Garde corps de l'escalier	fer forgé
Pavement	ciment
Ascenseur	non
Verrières	Non
Type de passage	allée

Sas	Oui
Distribution des logements	par palier de l'escalier
Fonctions commerciales	Boutique Optic Benat ; restauration rapide Uskudar Doner Kebab
Immeuble faisant partie d'un ensemble	entrée et cour communes
Nature de l'ensemble	2 immeubles parallèles
Agrandissement	Non
Surélévation	Non
Alignement	Non
Modification de façade	Non
Reconstruction de façade	Non
Nivellement	Non

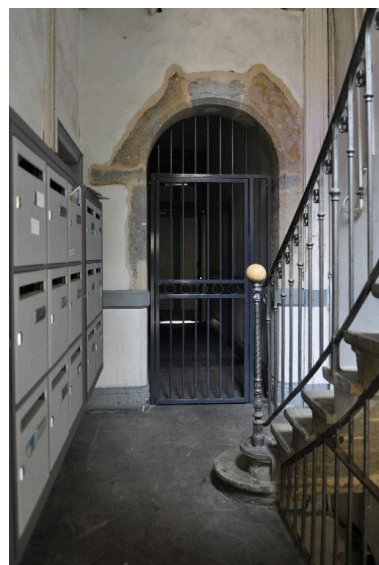
## Illustrations



Vue de situation au sein de l'îlot  
Phot. Eric Dessert  
IVR84\_20166901409NUCA



Immeuble sur rue, vue d'ensemble  
Phot. Catherine Guégan  
IVR82\_20156901140NUCA



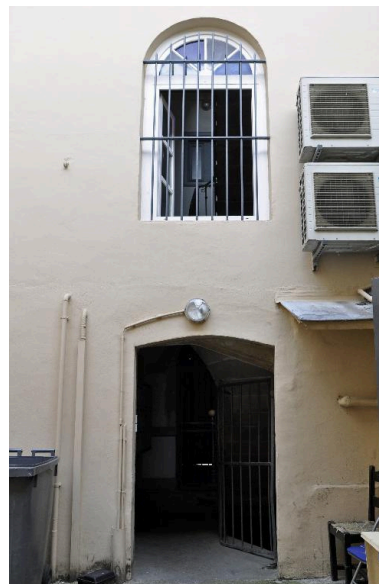
Immeuble sur rue, vue intérieure :  
la porte du sas vue depuis la cour  
Phot. Catherine Guégan  
IVR82\_20156901141NUCA



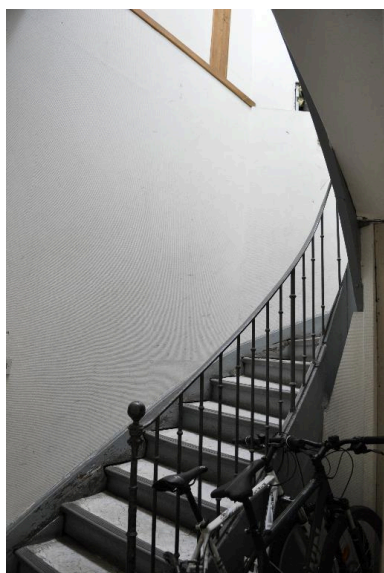
Immeuble sur rue, vue  
intérieure : le départ de l'escalier  
Phot. Catherine Guégan  
IVR82\_20156901142NUCA



Immeuble sur cour, vue générale  
Phot. Catherine Guégan  
IVR82\_20156901143NUCA



Immeuble sur cour, vue  
rapprochée de la travée centrale  
Phot. Catherine Guégan  
IVR82\_20156901144NUCA



Immeuble sur cour, vue  
intérieure : l'escalier  
Phot. Catherine Guégan  
IVR82\_20156901145NUCA

## Dossiers liés

### Dossiers de synthèse :

Les immeubles du secteur "Saint-André" (Lyon 7) (IA69006880) Rhône-Alpes, Rhône, Lyon 7e, Guillotière

### Oeuvre(s) contenue(s) :

### Oeuvre(s) en rapport :

Cours Saint-André, puis rue de Marseille (IA69006822) Rhône-Alpes, Rhône, Lyon 7e, Guillotière

Auteur(s) du dossier : Magali Delavenne, Catherine Guégan

Copyright(s) : © Région Auvergne-Rhône-Alpes, Inventaire général du patrimoine culturel ; © Ville de Lyon



Vue de situation au sein de l'ilot

IVR84\_20166901409NUCA

Auteur de l'illustration : Eric Dessert

© Région Auvergne-Rhône-Alpes, Inventaire général du patrimoine culturel ; © Ville de Lyon  
reproduction soumise à autorisation du titulaire des droits d'exploitation

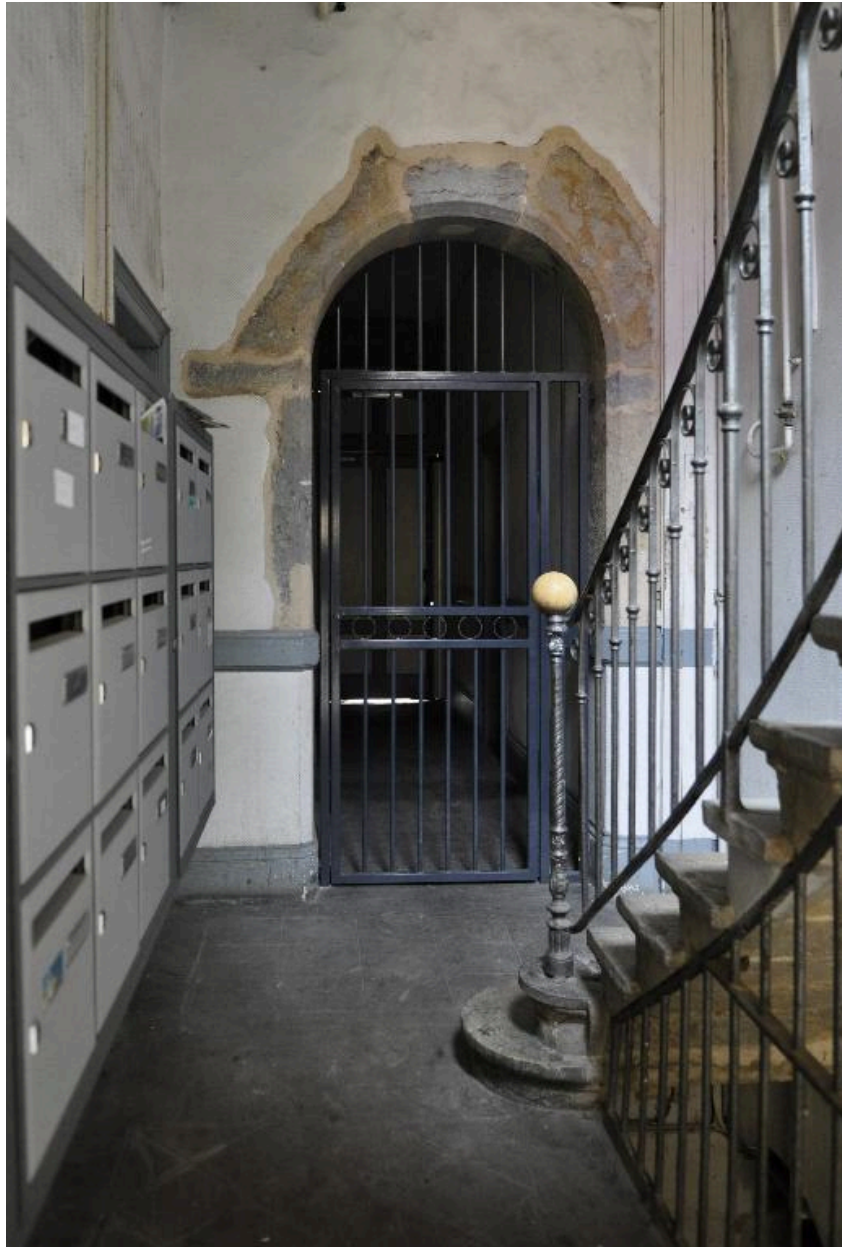


Immeuble sur rue, vue d'ensemble

IVR82\_20156901140NUCA

Auteur de l'illustration : Catherine Guégan

© Région Rhône-Alpes, Inventaire général du patrimoine culturel ; © Ville de Lyon  
reproduction soumise à autorisation du titulaire des droits d'exploitation



Immeuble sur rue, vue intérieure : la porte du sas vue depuis la cour

IVR82\_20156901141NUCA

Auteur de l'illustration : Catherine Guégan

© Région Rhône-Alpes, Inventaire général du patrimoine culturel ; © Ville de Lyon  
reproduction soumise à autorisation du titulaire des droits d'exploitation



Immeuble sur rue, vue intérieure : le départ de l'escalier

IVR82\_20156901142NUCA

Auteur de l'illustration : Catherine Guégan

© Région Rhône-Alpes, Inventaire général du patrimoine culturel ; © Ville de Lyon  
reproduction soumise à autorisation du titulaire des droits d'exploitation





Immeuble sur cour, vue générale

IVR82\_20156901143NUCA

Auteur de l'illustration : Catherine Guégan

© Région Rhône-Alpes, Inventaire général du patrimoine culturel ; © Ville de Lyon  
reproduction soumise à autorisation du titulaire des droits d'exploitation



Immeuble sur cour, vue rapprochée de la travée centrale

IVR82\_20156901144NUCA

Auteur de l'illustration : Catherine Guégan

© Région Rhône-Alpes, Inventaire général du patrimoine culturel ; © Ville de Lyon  
reproduction soumise à autorisation du titulaire des droits d'exploitation



Immeuble sur cour, vue intérieure : l'escalier

IVR82\_20156901145NUCA

Auteur de l'illustration : Catherine Guégan

© Région Rhône-Alpes, Inventaire général du patrimoine culturel ; © Ville de Lyon  
reproduction soumise à autorisation du titulaire des droits d'exploitation