



Rhône-Alpes, Loire  
Marcilly-le-Châtel  
Say

## Ferme de l'ensemble agricole

### Références du dossier

Numéro de dossier : IA42001129

Date de l'enquête initiale : 2000

Date(s) de rédaction : 2004

Cadre de l'étude : inventaire topographique Canton de Boën - Sail-sous-Couzan

Degré d'étude : étudié

### Désignation

Dénomination : ferme

### Compléments de localisation

Milieu d'implantation : en écart

Références cadastrales : 1827, C2, 992 ; 1987, C2, 1620

### Historique

Cette ferme date vraisemblablement du 16<sup>e</sup> siècle (d'après le style des encadrements de baies). Au début du 19<sup>e</sup> siècle elle est incluse dans un ensemble de bâtiments agricoles dépendant d'une maison de maître appelée localement château de Say. La ferme a été assez considérablement remaniée. Les ouvertures semblent encore en place mais ont été agrandies ou modifiées. Le logis comportait un aître (balcon en bois) avec un escalier extérieur distribuant les chambres à l'étage, qui a disparu au profit d'un escalier intérieur. Au rez-de-chaussée quelques éléments anciens côtoient des rajouts plus récents ; une chambre y a été aménagée au 19<sup>e</sup> siècle. Une grange-étable a été rajoutée au 19<sup>e</sup> siècle en retour d'équerre de la grange-étable d'origine, située dans le prolongement, à droite du logis avec aître.

Période(s) principale(s) : 16<sup>e</sup> siècle

### Description

Ferme construite en moellons de granite et couverte d'une toiture à longs pans en tuiles creuses mécaniques. Un escalier intérieur droit en bois distribue le premier étage. Au rez-de-chaussée, plusieurs éléments en pierre encadrent le large manteau en bois de la cheminée du logis : placards, four à pain, vaste urne en terre cuite, moulin à huile, pétrin en pierre (?). A l'étage deux chambre ouvrent sur la galerie en bois située en façade. A droite du logis est construite une grange-étable, complétée par une autre en retour d'équerre. A gauche du logis, un passage couvert traverse le bâtiment et un puits en pierre est abrité par le plancher supérieur du fagotier.

### Éléments descriptifs

Matériau(x) du gros-oeuvre, mise en oeuvre et revêtement : granite ; moellon

Matériau(x) de couverture : tuile creuse mécanique

Étage(s) ou vaisseau(x) : rez-de-chaussée, 1 étage carré

Type(s) de couverture : toit à longs pans

Escaliers : escalier intérieur : escalier droit, en charpente

### Typologies et état de conservation

Typologies : Ferme de type B1 (grange-étable en retour d'équerre) ; logis à aître

## Statut, intérêt et protection

Statut de la propriété : propriété privée

## Liens web

- <http://www.patrimoine.rhonealpes.fr/DOSSNUM/BOEN/ia42001129/index.htm> : <http://www.patrimoine.rhonealpes.fr/DOSSNUM/BOEN/ia42001129/index.htm>

## Illustrations



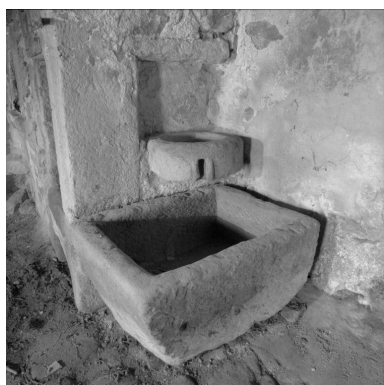
Vue d'ensemble de l'ancienne ferme.  
Phot. Jean-Marie Refflé  
IVR82\_20024200981P



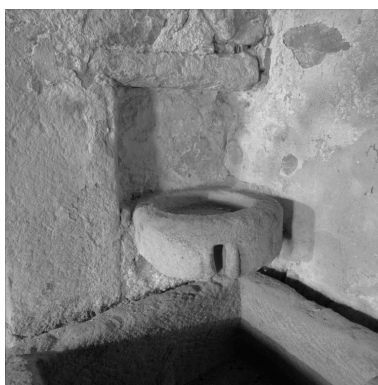
Partie annexe de la ferme.  
Détail de l'entrée avec son puits.  
Phot. Jean-Marie Refflé  
IVR82\_20024202397X



Logis, détail de l'angle droit de la cheminée avec four à pain, vasque en pierre et moulin à huile..  
Phot. Jean-Marie Refflé  
IVR82\_20024200982X



Logis, angle droit de la cheminée : vasque en pierre.  
Phot. Jean-Marie Refflé  
IVR82\_20024200983X



Logis, angle droit de la cheminée : élément de moulin à huile.  
Phot. Jean-Marie Refflé  
IVR82\_20024200984X



Logis, angle gauche de la cheminée : avec placard mural et vasque en terre cuite.  
Phot. Jean-Marie Refflé  
IVR82\_20024200985X



Logis, angle gauche de la cheminée, vasque en terre cuite.  
Phot. Jean-Marie Refflé



Vue d'ensemble d'une partie des communs (bâtiment à droite sur la photo), écuries à cheval et étables.  
Phot. Jean-Marie Refflé  
IVR82\_20024200989P

IVR82\_20024200986X

## **Dossiers liés**

Est partie constituante de : Ensemble agricole (IA42001126) Rhône-Alpes, Loire, Sail-sous-Couzan, Say

Auteur(s) du dossier : Thierry Monnet

Copyright(s) : © Région Rhône-Alpes, Inventaire général du patrimoine culturel



Vue d'ensemble de ll'ancienne ferme.

IVR82\_20024200981P

Auteur de l'illustration : Jean-Marie Refflé

Date de prise de vue : 2001

© Région Rhône-Alpes, Inventaire général du patrimoine culturel  
reproduction soumise à autorisation du titulaire des droits d'exploitation



Partie annexe de la ferme. Détail de l'entrée avec son puits.

IVR82\_20024202397X

Auteur de l'illustration : Jean-Marie Refflé

Date de prise de vue : 2001

© Région Rhône-Alpes, Inventaire général du patrimoine culturel  
reproduction soumise à autorisation du titulaire des droits d'exploitation



Logis, détail de l'angle droit de la cheminée avec four à pain, vasque en pierre et moulin à huile..

IVR82\_20024200982X

Auteur de l'illustration : Jean-Marie Refflé

Date de prise de vue : 2001

© Région Rhône-Alpes, Inventaire général du patrimoine culturel  
reproduction soumise à autorisation du titulaire des droits d'exploitation



Logis, angle droit de la cheminée : vasque en pierre.

IVR82\_20024200983X

Auteur de l'illustration : Jean-Marie Refflé

Date de prise de vue : 2001

© Région Rhône-Alpes, Inventaire général du patrimoine culturel  
reproduction soumise à autorisation du titulaire des droits d'exploitation





Logis, angle droit de la cheminée : élément de moulin à huile.

IVR82\_20024200984X

Auteur de l'illustration : Jean-Marie Refflé

Date de prise de vue : 2001

© Région Rhône-Alpes, Inventaire général du patrimoine culturel  
reproduction soumise à autorisation du titulaire des droits d'exploitation





Logis, angle gauche de la cheminée, avec placard mural et vasque en terre cuite.

IVR82\_20024200985X

Auteur de l'illustration : Jean-Marie Refflé

Date de prise de vue : 2001

© Région Rhône-Alpes, Inventaire général du patrimoine culturel  
reproduction soumise à autorisation du titulaire des droits d'exploitation



Logis, angle gauche de la cheminée, vasque en terre cuite.

IVR82\_20024200986X

Auteur de l'illustration : Jean-Marie Refflé

Date de prise de vue : 2001

© Région Rhône-Alpes, Inventaire général du patrimoine culturel  
reproduction soumise à autorisation du titulaire des droits d'exploitation



Vue d'ensemble d'une partie des communs (bâtiment à droite sur la photo), écuries à cheval et étables.

IVR82\_20024200989P

Auteur de l'illustration : Jean-Marie Refflé

Date de prise de vue : 2001

© Région Rhône-Alpes, Inventaire général du patrimoine culturel  
reproduction soumise à autorisation du titulaire des droits d'exploitation