



Rhône-Alpes, Loire  
Leigneux  
le bourg  
5e maison

## Maison de chanoinesses (maison de Madame de Grésolles), puis pensionnat de jeunes filles

### Références du dossier

Numéro de dossier : IA42001178  
Date de l'enquête initiale : 2001  
Date(s) de rédaction : 2004  
Cadre de l'étude : inventaire topographique Canton de Boën - Sail-sous-Couzan  
Degré d'étude : étudié

### Désignation

Dénomination : maison  
Genre du destinataire : de chanoinesses  
Appellation : maison de Madame de Grésolles  
Destinations successives : pensionnat

### Compléments de localisation

Milieu d'implantation : en village  
Références cadastrales : 1827, U1, 8 ; 1987, A2, 1829

### Historique

La plupart des maisons de l'enclos canonial ont été reconstruites dans la 2e moitié du 18e siècle. La maison dite de Mme de Grésolles (mais qui porte en façade des armoiries identifiées à celles de la famille du Buisson) a été achetée par la supérieure des religieuses de l'Enfant-Jésus de Claveisolles, qui reprennent en 1843 le pensionnat de jeunes filles fondé à Leigneux par mademoiselle Grouzy vers 1830. La maison voisine, enclavée dans leur propriété (1827 U1 7, voir dossier prieuré), a peut-être été acquise en même temps ; le réfectoire y est aménagé. Dans la 2e moitié du 19e siècle, cette institution prospère et doit encore s'agrandir, et les religieuses rachètent la maison de Mme d'Oizon (étudiée). Le pensionnat ferme en 1963. La maison de Madame de Grésolles conserve une partie de l'ancienne parcelle U1 7, à l'ouest ; elle a été redistribuée en appartements (reclouisonnement, percement d'une fenêtre sur la façade est au rez-de-chaussée, cuisines à tous les niveaux) après 1965 (voir plans). L'intérieur devrait être prochainement transformé (studios pour personnes âgées).

Période(s) principale(s) : 2e moitié 18e siècle  
Période(s) secondaire(s) : 2e moitié 19e siècle

### Description

La maison a sa façade principale sur la place du chapitre, et donnait sur l'arrière sur une cour autrefois certainement bordée de communs au nord-ouest. Les niveaux sont distribués par l'escalier tournant à retours avec jour, en charpente, sur lequel la porte d'entrée donne directement (disposition similaire dans la maison de l'abesse). La cave, accessible par un escalier secondaire droit, en bois et en carreaux de terre cuite, est partiellement voûtée et pourvue d'une grande cheminée à manteau de bois et de briques. Le rez-de-chaussée comprenait trois pièces pourvues de cheminées ; lors de l'étude l'étage était divisé en quatre chambres, ainsi que le comble ; certaines pièces étaient munies de nombreux placards individuels destinés aux effets des pensionnaires. Dortoirs et sanitaires se trouvaient en majorité dans le bâtiment voisin (non étudié). L'édifice est en pisé, enduit ; les encadrements de baies sont en bois (en pierre pour la porte d'entrée). Un enduit tyrolien avec chaînes d'angle en harpe couvre la façade. Le toit est à longs pans et en tuiles creuses.

## Éléments descriptifs

Matériau(x) du gros-oeuvre, mise en oeuvre et revêtement : pisé ; enduit d'imitation

Matériau(x) de couverture : tuile creuse

Étage(s) ou vaisseau(x) : sous-sol, 1 étage carré, comble à surcroît

Élévations extérieures : élévation ordonnancée

Type(s) de couverture : toit à longs pans

Escaliers : escalier intérieur : escalier droit, en maçonnerie ; escalier intérieur : escalier tournant à retours avec jour, en charpente

## Décor

Techniques : sculpture, peinture

Représentations : rosette ; paysage ; grecque ; armoiries ; homme

Précision sur les représentations :

Des armoiries sculptées sur un bloc de grès, en haut-relief (supports : deux hommes sauvages armés de massues) et en bas-relief (armoiries, dans un ovale, et encadrées de motifs rocaille) sont insérées dans la maçonnerie du mur de façade de la maison. Deux cheminées sculptées (dont une en bois peints), à décor néoclassique (cannelures, fleurons, frise de méandres) sont conservées dans la maison ; la hotte de celle de l'étage est ornée d'un panneau peint représentant un paysage habité.

## Statut, intérêt et protection

Le chapitre, qui fait l'objet d'un site inscrit, forme un ensemble homogène représentatif de l'architecture civile du début du 18e siècle.

Intérêt de l'œuvre : à signaler

Sites de protection : site inscrit, zone de protection du patrimoine architectural urbain et paysager

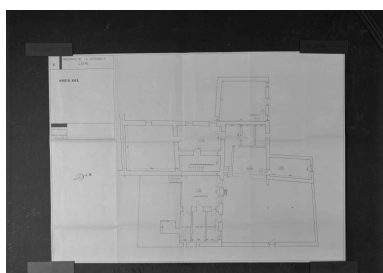
Statut de la propriété : propriété privée

## Références documentaires

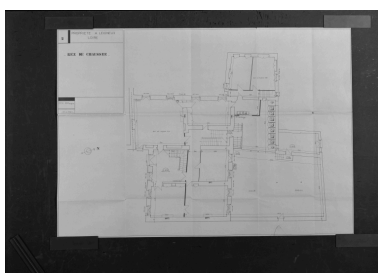
### Liens web

- <http://www.patrimoine.rhonealpes.fr/DOSSNUM/BOEN/ia42001178/index.htm> : <http://www.patrimoine.rhonealpes.fr/DOSSNUM/BOEN/ia42001178/index.htm>

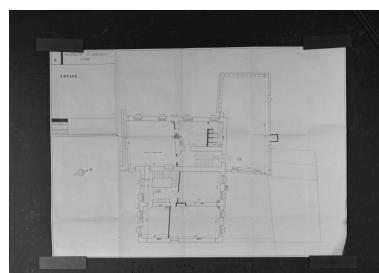
## Illustrations



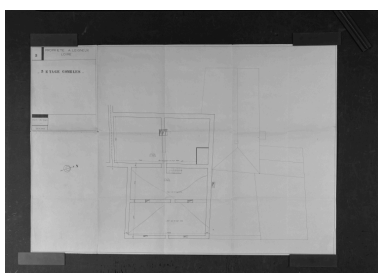
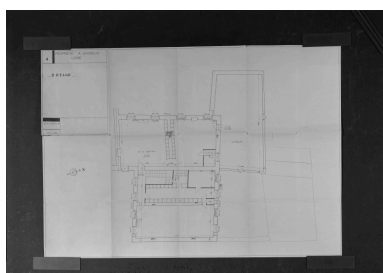
Propriété à Leigneux. Loire. Sous-sol.  
Ech. 0,02 m. p. m." Plan du sous-sol.  
Repro. Didier Gourbin  
IVR82\_20034201485P



Propriété à Leigneux. Loire.  
Rez-de-chaussée. Ech. 0,02 m.  
p. m." Plan du rez-de-chaussée.  
Repro. Didier Gourbin  
IVR82\_20034201486P



Propriété à Leigneux. Loire. 1 étage.  
Ech. 0,02 m. p. m." Plan du 1er étage.  
Repro. Didier Gourbin  
IVR82\_20034201487P



LEIGNEUX, près Boën  
(Loire). - Entrée du pensionnat.

Propriété à Leigneux. Loire. 2 étage.  
Ech. 0,02 m. p. m." Plan du 2e étage.  
Repro. Didier Gourbin  
IVR82\_20034201488P



LEIGNEUX, près Boën (Loire).  
- Entrée du Pensionnat / Chanez  
- Desdut, éditeur, à Sail /  
PHOT A. B. & Cie NANCY  
Repro. Eric Dessert, Autr. Nancy  
(photographe) A. B. & Cie  
IVR82\_20024200734XB

Propriété à Leigneux. Loire.  
3 étage combles. Ech. 0,02  
m. p. m." Plan des combles.  
Repro. Didier Gourbin  
IVR82\_20034201489P



LEIGNEUX, par Boën (Loire) /  
Pensionnat de Jeunes Filles / Imp.  
Commarmond, Boën - Cl. Durand.  
Repro. Eric Dessert, Autr.  
A. (photographe) Durand  
IVR82\_20024200625XB

Chanez-Desdut, éditeur à Sail.  
PHOT. A. B. et Cie NANCY.  
Repro. Eric Dessert, Autr. Nancy  
(photographe) A. B. & Cie  
IVR82\_20024200122XB



LEIGNEUX, par Boën (Loire) /  
Pensionnat de Jeunes Filles / Imp.  
Commarmond, Boën - Cl. Durand.  
Repro. Eric Dessert, Autr.  
A. (photographe) Durand  
IVR82\_20034200355XB



Vue d'ensemble de l'élévation  
donnant sur la place du chapitre.  
Phot. Eric Dessert  
IVR82\_20034200396V



Armoiries sur la façade : du Buisson.  
Phot. Didier Gourbin  
IVR82\_20044200126X



Détail des armoiries sculptées sur  
l'élévation antérieure : du Buisson.  
Phot. Eric Dessert  
IVR82\_20024201494XA



Vue de la porte d'entrée.  
Phot. Eric Dessert  
IVR82\_20034200357XA



Vue de la porte d'entrée (ouverte).  
Phot. Didier Gourbin  
IVR82\_20044200125X



Vue intérieure du  
vestibule et de l'escalier.  
Phot. Eric Dessert  
IVR82\_20034201860V



Vue intérieure de la chambre n°1 au rez-de-chaussée : cheminée.  
Phot. Didier Gourbin  
IVR82\_20044200127X



Détail de la cheminée de la chambre n°1 au rez-de-chaussée : foyer en fonte.  
Phot. Didier Gourbin  
IVR82\_20044200129X



Détail de la cheminée de la chambre n°1 au rez-de-chaussée : foyer en fonte (ouvert).  
Phot. Didier Gourbin  
IVR82\_20044200128X



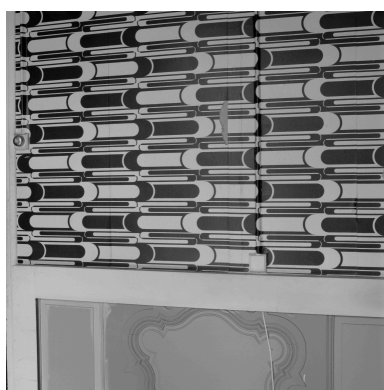
Foyer en fonte de la cheminée de la chambre n°1 au rez-de-chaussée, détail.  
Phot. Didier Gourbin  
IVR82\_20044200130X



Vue intérieure de la chambre n°1 à l'étage : cheminée en bois peint.  
Phot. Didier Gourbin  
IVR82\_20044200131X



Vue intérieure de la chambre n°1 à l'étage : portes de placards.  
Phot. Didier Gourbin  
IVR82\_20044200132X



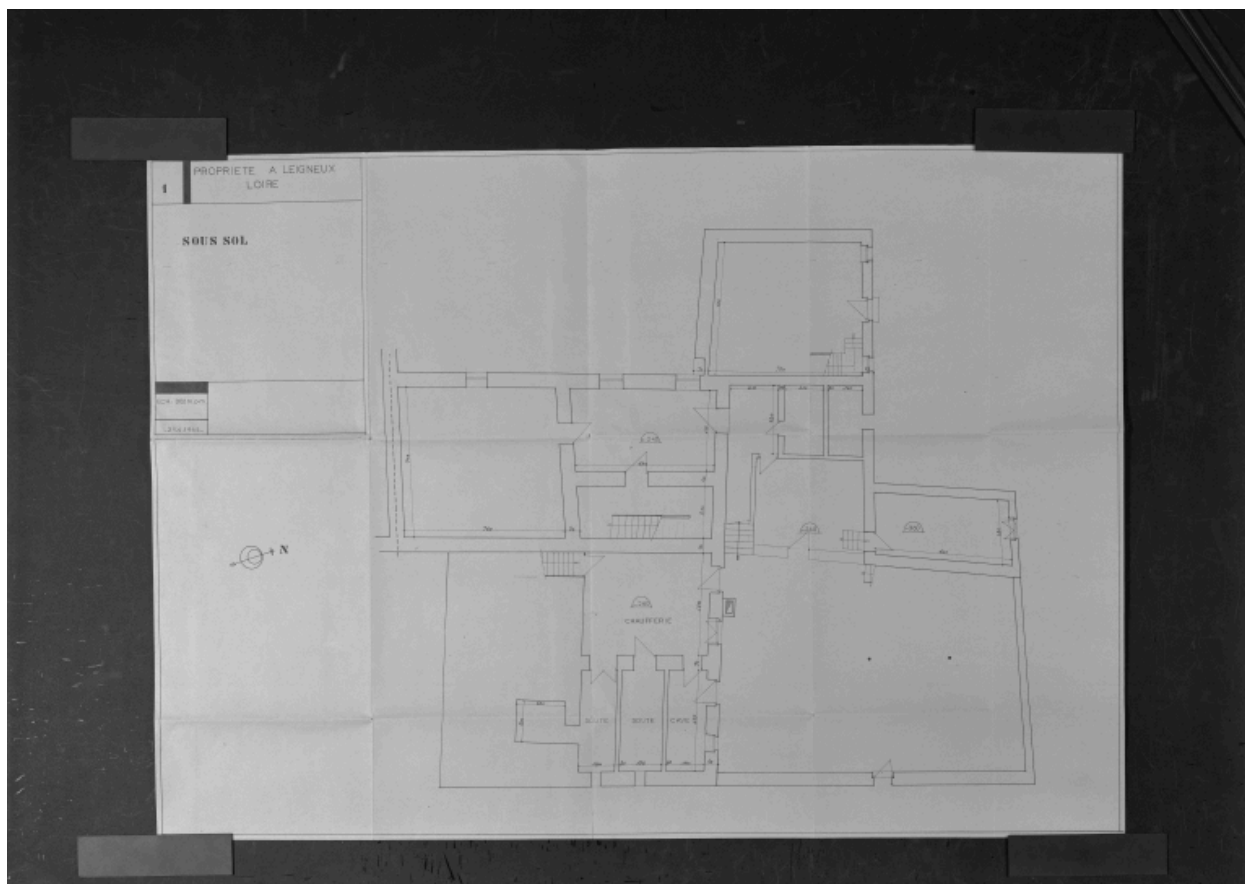
Vue intérieure de la chambre n°1 à l'étage : détail du papier peint.  
Phot. Didier Gourbin  
IVR82\_20044200133X

## Dossiers liés

Est partie constituante de : Prieuré, chapitre de chanoinesses puis abbaye (IA42000662) Rhône-Alpes, Loire, Leigneux, le bourg

Auteur(s) du dossier : Caroline Guibaud, Thierry Monnet

Copyright(s) : © Région Rhône-Alpes, Inventaire général du patrimoine culturel



Propriété à Leigneux. Loire. Sous-sol. Ech. 0,02 m. p. m." Plan du sous-sol.

Référence du document reproduit :

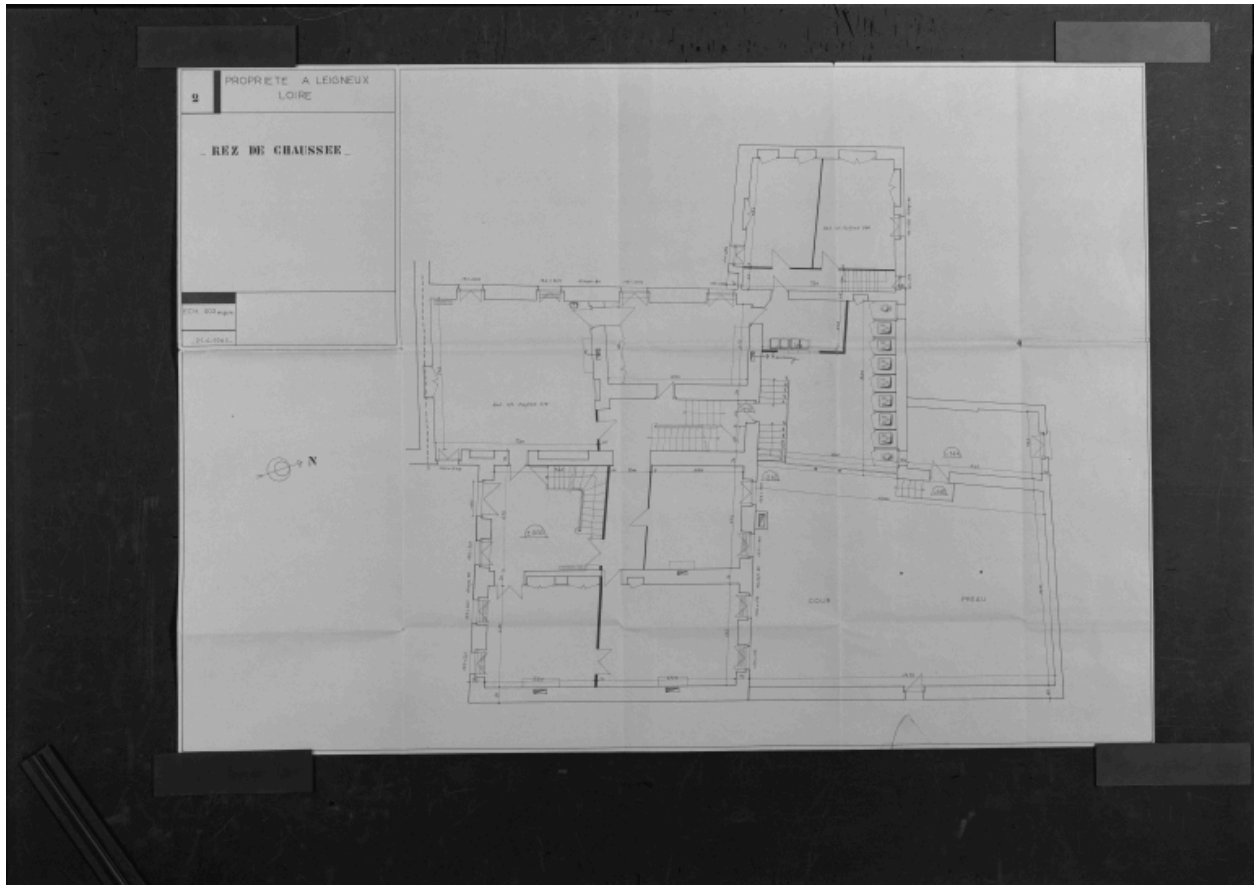
- **Relevé d'architecture, tirage sur papier, 65x91,5 cm, 21avril 1965.**  
Relevé d'architecture, tirage sur papier, 65x91,5 cm, 21avril 1965.

IVR82\_20034201485P

Auteur de l'illustration (reproduction) : Didier Gourbin

© Région Rhône-Alpes, Inventaire général du patrimoine culturel  
reproduction soumise à autorisation du titulaire des droits d'exploitation





Propriété à Leigneux. Loire. Rez-de-chaussée. Ech. 0,02 m. p. m." Plan du rez-de-chaussée.

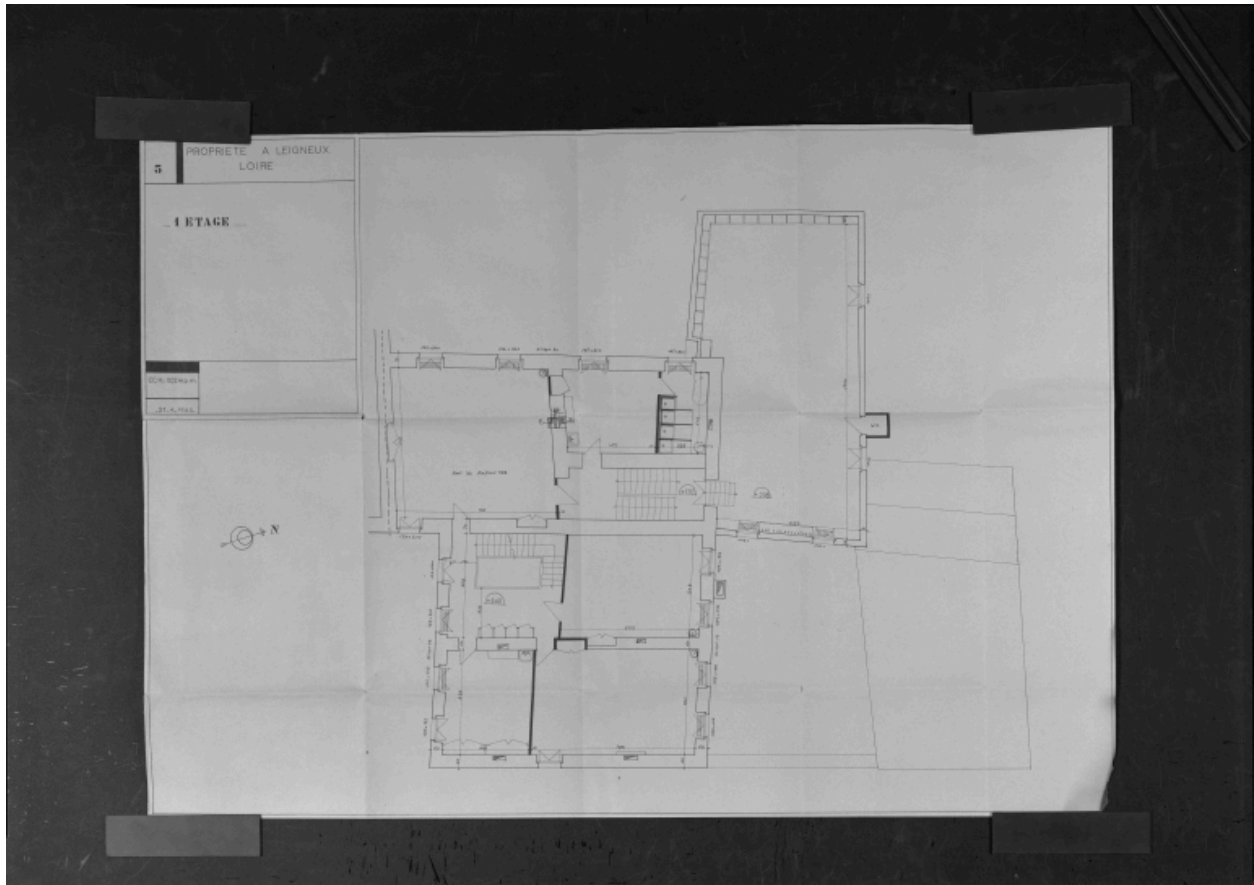
Référence du document reproduit :

- **Relevé d'architecture, tirage sur papier, 65x91,5 cm, 21avril 1965.**  
Relevé d'architecture, tirage sur papier, 65x91,5 cm, 21avril 1965.

IVR82\_20034201486P

Auteur de l'illustration (reproduction) : Didier Gourbin

© Région Rhône-Alpes, Inventaire général du patrimoine culturel  
reproduction soumise à autorisation du titulaire des droits d'exploitation



Propriété à Leigneux. Loire. 1 étage. Ech. 0,02 m. p. m." Plan du 1er étage.

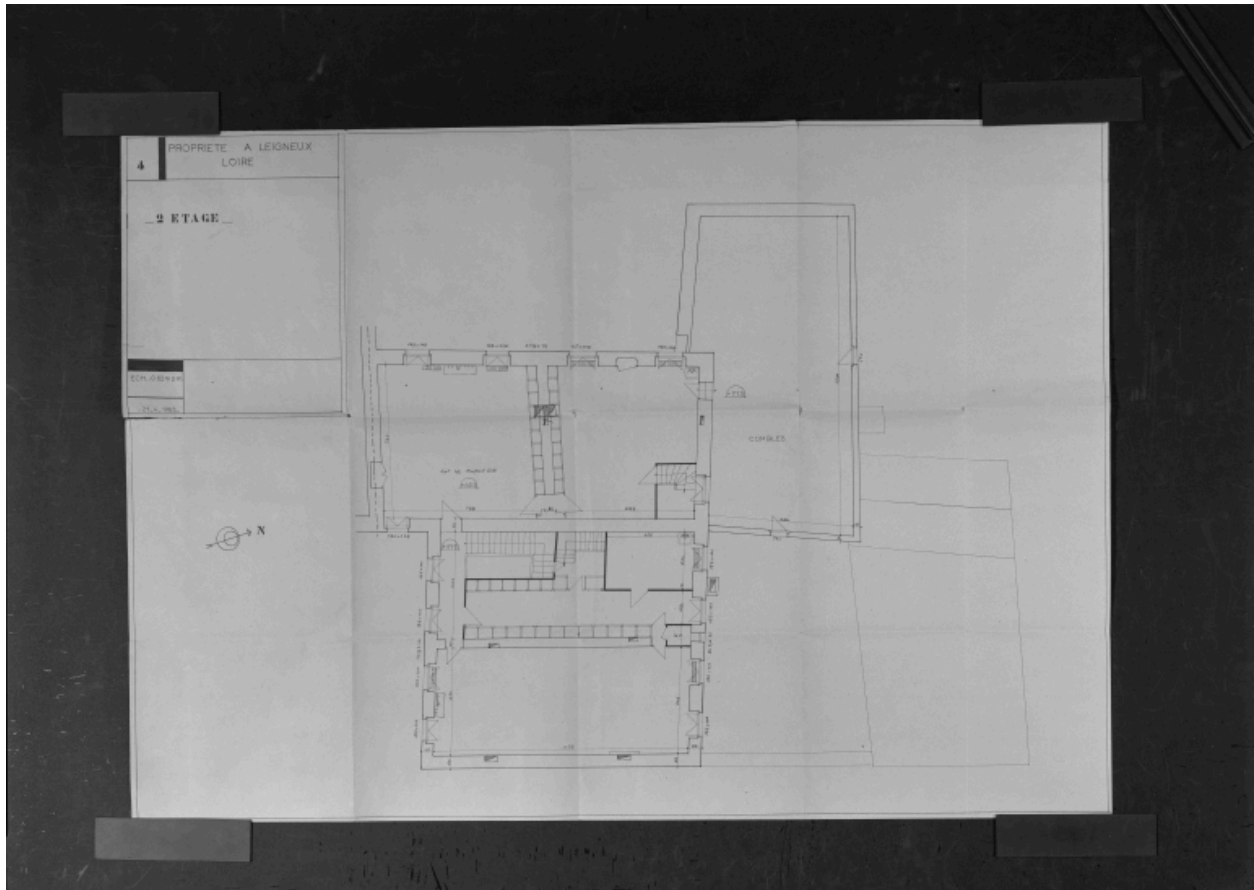
Référence du document reproduit :

- **Relevé d'architecture, tirage sur papier, 65x91,5 cm, 21avril 1965.**  
Relevé d'architecture, tirage sur papier, 65x91,5 cm, 21avril 1965.

IVR82\_20034201487P

Auteur de l'illustration (reproduction) : Didier Gourbin

© Région Rhône-Alpes, Inventaire général du patrimoine culturel  
reproduction soumise à autorisation du titulaire des droits d'exploitation



Propriété à Leigneux. Loire. 2 étage. Ech. 0,02 m. p. m." Plan du 2e étage.

Référence du document reproduit :

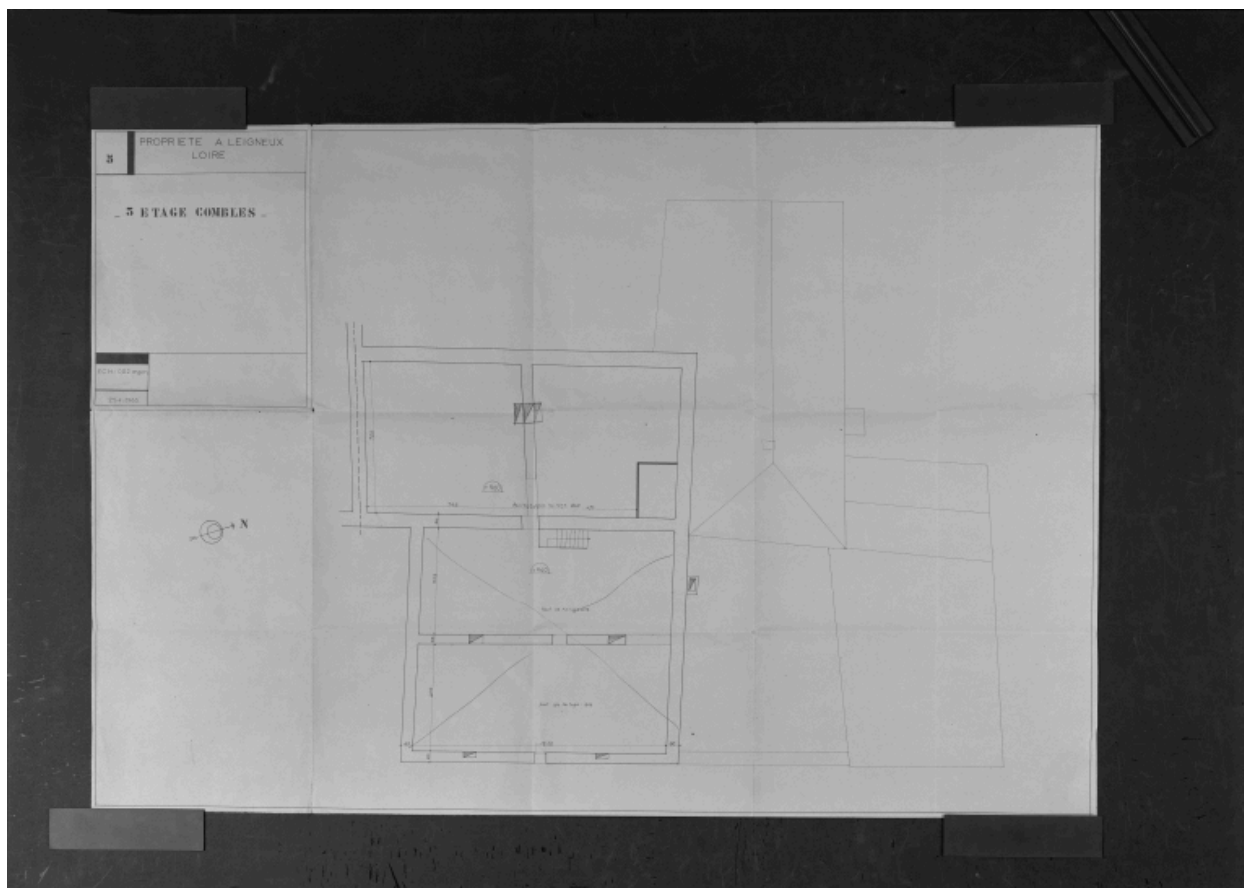
- **Relevé d'architecture, tirage sur papier, 65x91,5 cm, 21avril 1965.**  
Relevé d'architecture, tirage sur papier, 65x91,5 cm, 21avril 1965.

IVR82\_20034201488P

Auteur de l'illustration (reproduction) : Didier Gourbin

© Région Rhône-Alpes, Inventaire général du patrimoine culturel  
reproduction soumise à autorisation du titulaire des droits d'exploitation





Propriété à Leigneux. Loire. 3 étage combles. Ech. 0,02 m. p. m." Plan des combles.

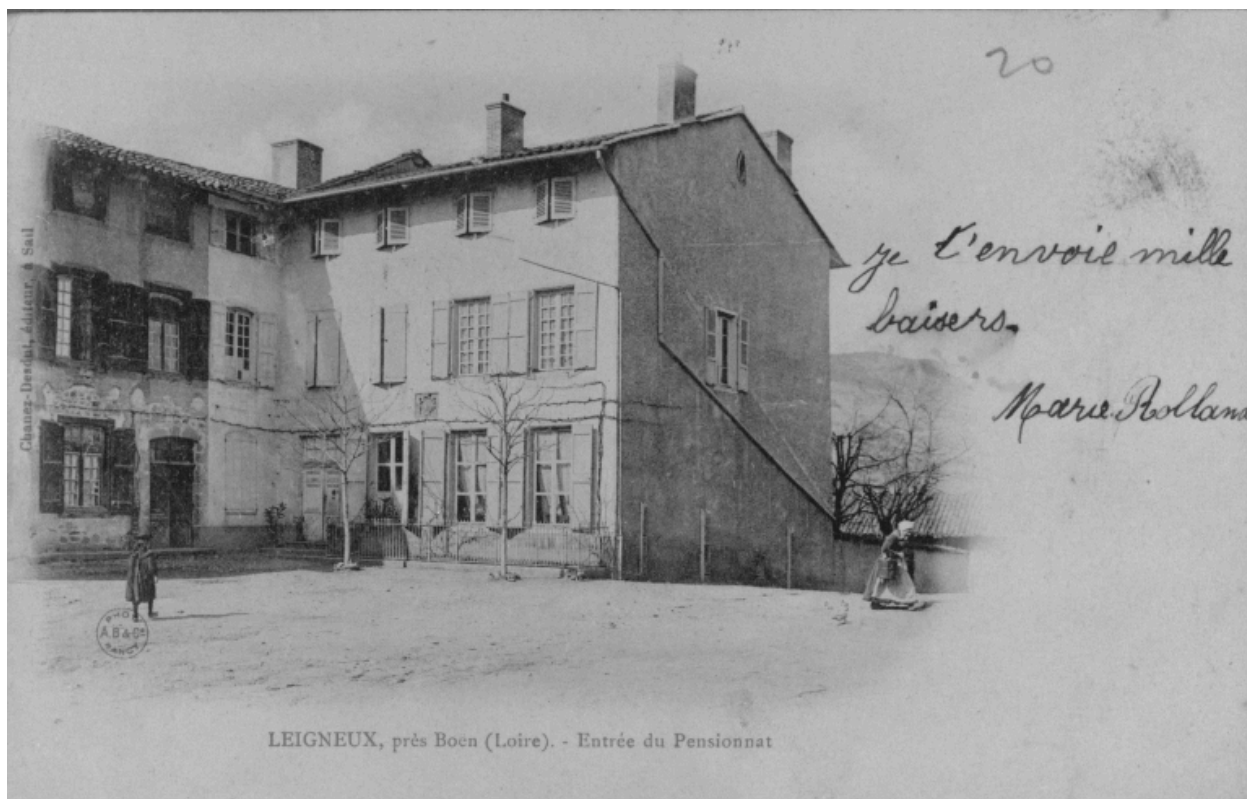
Référence du document reproduit :

- **Relevé d'architecture, tirage sur papier, 65x91,5 cm, 21avril 1965.**  
Relevé d'architecture, tirage sur papier, 65x91,5 cm, 21avril 1965.

IVR82\_20034201489P

Auteur de l'illustration (reproduction) : Didier Gourbin

© Région Rhône-Alpes, Inventaire général du patrimoine culturel  
reproduction soumise à autorisation du titulaire des droits d'exploitation



LEIGNEUX, près Boën (Loire). - Entrée du pensionnat. Chanez-Desdut, éditeur à Sail. PHOT. A. B. et Cie NANCY.

Référence du document reproduit :

- **Carte postale. LEIGNEUX, près Boën (Loire). - Entrée du pensionnat. Chanez-Desdut, éditeur à Sail. PHOT. A. B. et Cie NANCY.**  
LEIGNEUX, près Boën (Loire). - Entrée du pensionnat. Chanez-Desdut, éditeur à Sail. PHOT. A. B. et Cie NANCY. / A. B. & Cie, Nancy (photographe). Carte postale, 1er quart 20e siècle. Collection particulière. Collection particulière

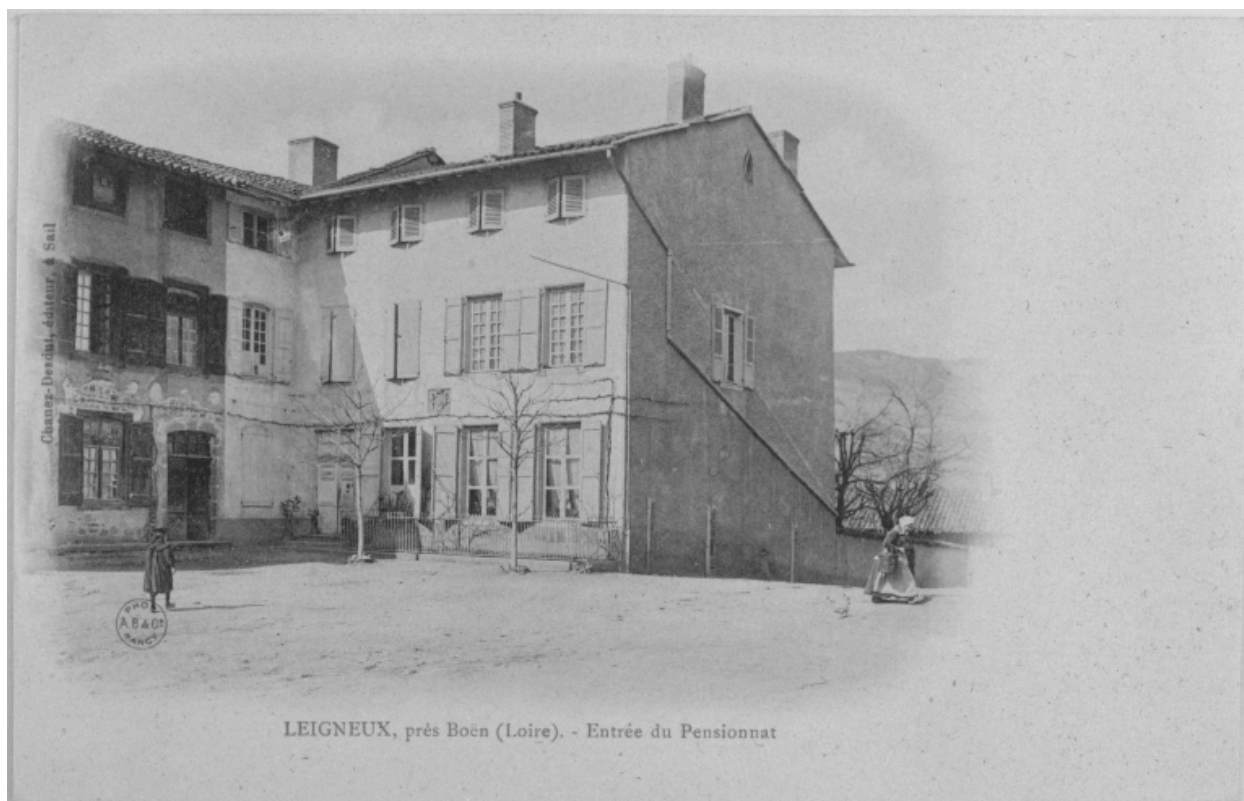
IVR82\_20024200122XB

Auteur de l'illustration (reproduction) : Eric Dessert

Auteur du document reproduit : Nancy (photographe) A. B. & Cie

Date de prise de vue : 2001

© Région Rhône-Alpes, Inventaire général du patrimoine culturel ; © Collection particulière  
reproduction soumise à autorisation du titulaire des droits d'exploitation



LEIGNEUX, près Boën (Loire). - Entrée du Pensionnat / Chanez - Desdut, éditeur, à Sail / PHOT A. B. & Cie NANCY

Référence du document reproduit :

- **Carte postale. LEIGNEUX, près Boën (Loire). - Entrée du Pensionnat / Chanez - Desdut, éditeur, à Sail / PHOT A. B. & Cie NANCY**  
LEIGNEUX, près Boën (Loire). - Entrée du Pensionnat / Chanez - Desdut, éditeur, à Sail / PHOT A. B. & Cie NANCY / A. B. & Cie, Nancy (photographe). Carte postale, 1ère moitié 20e siècle B Diana Montbrison.  
B Diana Montbrison

IVR82\_20024200734XB

Auteur de l'illustration (reproduction) : Eric Dessert

Auteur du document reproduit : Nancy (photographe) A. B. & Cie

Date de prise de vue : 2001

© Région Rhône-Alpes, Inventaire général du patrimoine culturel  
reproduction soumise à autorisation du titulaire des droits d'exploitation



LEIGNEUX, par Boën (Loire) / Pensionnat de Jeunes Filles / Imp. Commarmond, Boën - Cl. Durand.

Référence du document reproduit :

- **Carte postale. LEIGNEUX, par Boën (Loire) / Pensionnat de Jeunes Filles / Imp. Commarmond, Boën - Cl. Durand.**

LEIGNEUX, par Boën (Loire) / Pensionnat de Jeunes Filles / Imp. Commarmond, Boën - Cl. Durand. /  
Durand, A. (photographe). Carte postale, 1ère moitié 20e siècle

IVR82\_20024200625XB

Auteur de l'illustration (reproduction) : Eric Dessert

Auteur du document reproduit : A. (photographe) Durand

Date de prise de vue : 2001

© Région Rhône-Alpes, Inventaire général du patrimoine culturel  
reproduction soumise à autorisation du titulaire des droits d'exploitation



LEIGNEUX, par Boën (Loire) / Pensionnat de Jeunes Filles / Imp. Commarmond, Boën - Cl. Durand.

Référence du document reproduit :

- **Carte postale. LEIGNEUX, par Boën (Loire) / Pensionnat de Jeunes Filles / Imp. Commarmond, Boën - Cl. Durand.**  
LEIGNEUX, par Boën (Loire) / Pensionnat de Jeunes Filles / Imp. Commarmond, Boën - Cl. Durand. /  
Durand, A. (photographe). Carte postale, 1ère moitié 20e siècle Collection particulière.  
Collection particulière

IVR82\_20034200355XB

Auteur de l'illustration (reproduction) : Eric Dessert

Auteur du document reproduit : A. (photographe) Durand

Date de prise de vue : 2002

© Région Rhône-Alpes, Inventaire général du patrimoine culturel ; © Collection particulière  
reproduction soumise à autorisation du titulaire des droits d'exploitation



Vue d'ensemble de l'élévation donnant sur la place du chapitre.

IVR82\_20034200396V

Auteur de l'illustration : Eric Dessert

Date de prise de vue : 2001

© Région Rhône-Alpes, Inventaire général du patrimoine culturel  
reproduction soumise à autorisation du titulaire des droits d'exploitation





Armoiries sur la façade : du Buisson.

IVR82\_20044200126X

Auteur de l'illustration : Didier Gourbin

Date de prise de vue : 2003

© Région Rhône-Alpes, Inventaire général du patrimoine culturel  
reproduction soumise à autorisation du titulaire des droits d'exploitation



Détail des armoiries sculptées sur l'élévation antérieure : du Buisson.

IVR82\_20024201494XA

Auteur de l'illustration : Eric Dessert

Date de prise de vue : 2001

© Région Rhône-Alpes, Inventaire général du patrimoine culturel  
reproduction soumise à autorisation du titulaire des droits d'exploitation





Vue de la porte d'entrée.

IVR82\_20034200357XA

Auteur de l'illustration : Eric Dessert

© Région Rhône-Alpes, Inventaire général du patrimoine culturel  
reproduction soumise à autorisation du titulaire des droits d'exploitation



Vue de la porte d'entrée (ouverte).

IVR82\_20044200125X

Auteur de l'illustration : Didier Gourbin

Date de prise de vue : 2003

© Région Rhône-Alpes, Inventaire général du patrimoine culturel  
reproduction soumise à autorisation du titulaire des droits d'exploitation



Vue intérieure du vestibule et de l'escalier.

IVR82\_20034201860V

Auteur de l'illustration : Eric Dessert

Date de prise de vue : 2002

© Région Rhône-Alpes, Inventaire général du patrimoine culturel  
reproduction soumise à autorisation du titulaire des droits d'exploitation



Vue intérieure de la chambre n°1 au rez-de-chaussée : cheminée.

IVR82\_20044200127X

Auteur de l'illustration : Didier Gourbin

Date de prise de vue : 2003

© Région Rhône-Alpes, Inventaire général du patrimoine culturel  
reproduction soumise à autorisation du titulaire des droits d'exploitation





Détail de la cheminée de la chambre n°1 au rez-de-chaussée : foyer en fonte.

IVR82\_20044200129X

Auteur de l'illustration : Didier Gourbin

Date de prise de vue : 2003

© Région Rhône-Alpes, Inventaire général du patrimoine culturel  
reproduction soumise à autorisation du titulaire des droits d'exploitation



Détail de la cheminée de la chambre n°1 au rez-de-chaussée : foyer en fonte (ouvert).

IVR82\_20044200128X

Auteur de l'illustration : Didier Gourbin

Date de prise de vue : 2003

© Région Rhône-Alpes, Inventaire général du patrimoine culturel  
reproduction soumise à autorisation du titulaire des droits d'exploitation



Foyer en fonte de la cheminée de la chambre n°1 au rez-de-chaussée, détail.

IVR82\_20044200130X

Auteur de l'illustration : Didier Gourbin

Date de prise de vue : 2003

© Région Rhône-Alpes, Inventaire général du patrimoine culturel  
reproduction soumise à autorisation du titulaire des droits d'exploitation



Vue intérieure de la chambre n°1 à l'étage : cheminée en bois peint.

IVR82\_20044200131X

Auteur de l'illustration : Didier Gourbin

Date de prise de vue : 2003

© Région Rhône-Alpes, Inventaire général du patrimoine culturel  
reproduction soumise à autorisation du titulaire des droits d'exploitation



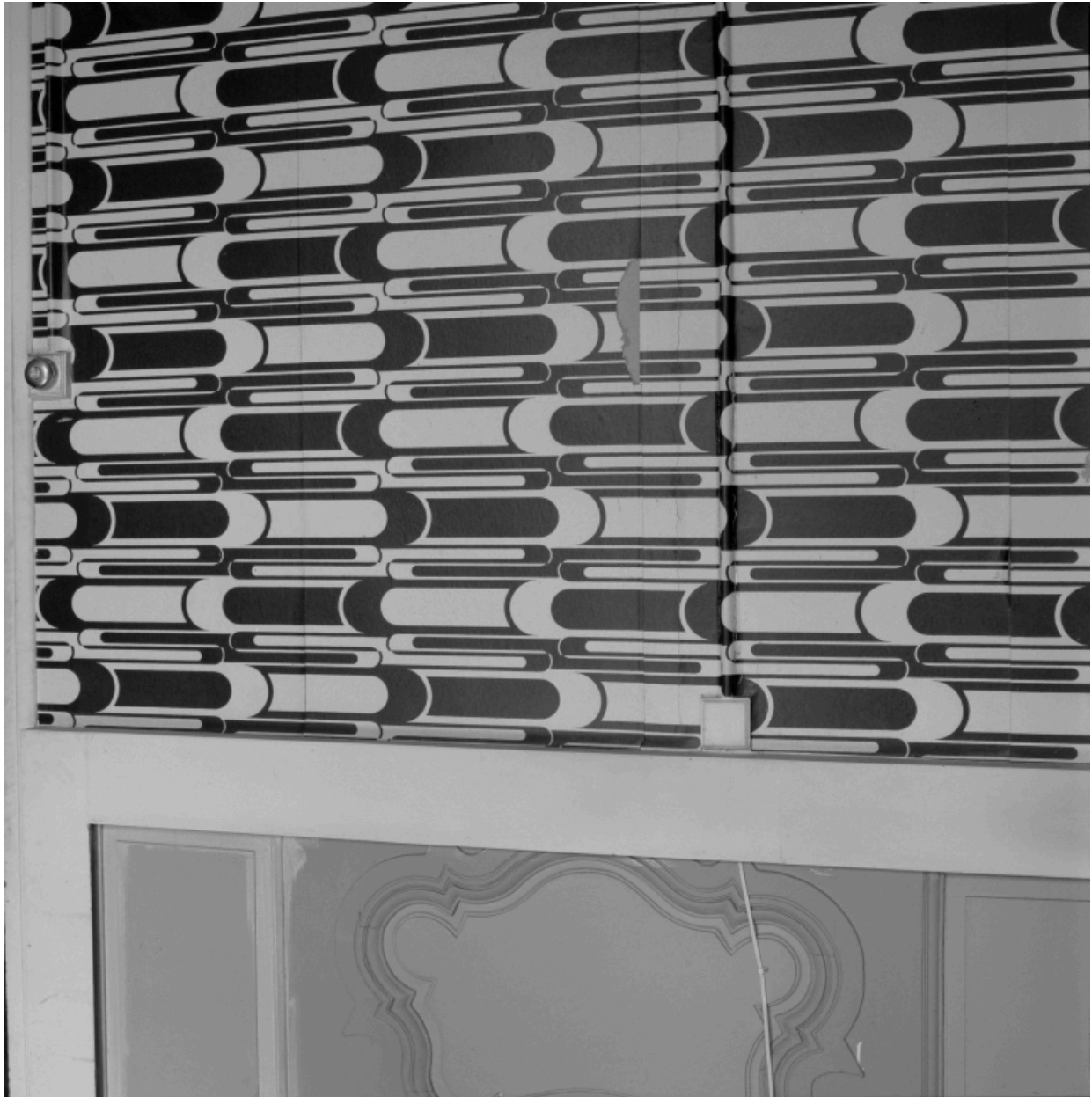
Vue intérieure de la chambre n°1 à l'étage : portes de placards.

IVR82\_20044200132X

Auteur de l'illustration : Didier Gourbin

Date de prise de vue : 2003

© Région Rhône-Alpes, Inventaire général du patrimoine culturel  
reproduction soumise à autorisation du titulaire des droits d'exploitation



Vue intérieure de la chambre n°1 à l'étage : détail du papier peint.

IVR82\_20044200133X

Auteur de l'illustration : Didier Gourbin

Date de prise de vue : 2003

© Région Rhône-Alpes, Inventaire général du patrimoine culturel  
reproduction soumise à autorisation du titulaire des droits d'exploitation