



Rhône-Alpes, Savoie
Aix-les-Bains
Centre historique
3 boulevard Berthollet

Maison, dite villa Marie-Louise

Références du dossier

Numéro de dossier : IA73001222
Date de l'enquête initiale : 2004
Date(s) de rédaction : 2004
Cadre de l'étude : inventaire topographique Inventaire de la Ville d'Aix-les-Bains
Degré d'étude : repéré

Désignation

Dénomination : maison
Appellation : Villa Marie-Louise

Compléments de localisation

Milieu d'implantation : en ville
Références cadastrales : 1879, D, 576-577 ; 2004, CD, 24

Historique

Cette maison fut construite pour les soeurs Marie et Louise Venat, propriétaires de l'hôtel Venat et Bristol, en 1878. Elle fut baptisée villa Marie-Louise, les deux prénoms des propriétaires. La serre, construite dans le parc en 1891 par l'entreprise Léon Grosse, fut démolie dans les années 1980. Au début du XXe siècle, la maison devint une annexe de l'hôtel des Iles Britanniques qui avait été construit dans son parc, avant de redevenir depuis peu la maison d'habitation des propriétaires de l'hôtel.

Période(s) principale(s) : 4e quart 19e siècle
Dates : 1878 (daté par source)
Auteur(s) de l'oeuvre : Léon Grosse (entrepreneur, attribution par source)

Description

La villa, implantée dans un parc arboré, est construite en moellons de calcaire enduits avec chaînes d'angle en pierre de taille et encadrements en molasse. De plan massé, proche du carré, elle se compose de trois corps de bâtiment : un corps central formant avant-corps polygonal sur la façade postérieure, et deux ailes symétriques formant avant-corps latéraux sur la façade principale, au sud. A l'intérieur, un vaste escalier en pierre, à retours avec jour, se développe dans un cage ouverte à partie du hall central et donne accès aux deux étages. Le décor extérieur est pour l'essentiel constitué par les garde-corps en fer forgé, au dessin varié, des balcons : balcon régnant devant le premier étage de la façade antérieure et balcons individuels devant les baies du deuxième étage de cette même façade et devant la travée centrale de l'abside postérieure. Le portail, boulevard Berthollet, également en fer forgé, comporte les initiales de la villa, ML. ML

Éléments descriptifs

Matériau(x) du gros-oeuvre, mise en oeuvre et revêtement : calcaire ; enduit ; moellon sans chaîne en pierre de taille
Matériau(x) de couverture : tuile mécanique, métal en couverture
Plan : plan symétrique
Étage(s) ou vaisseau(x) : étage de soubassement, rez-de-chaussée surélevé, 2 étages carrés
Élévations extérieures : élévation à travées

Type(s) de couverture : toit à longs pans ; croupe polygonale

Escaliers : escalier intérieur : escalier tournant à retours avec jour, en maçonnerie ; escalier de distribution extérieur : escalier droit, en maçonnerie

Typologies et état de conservation

Typologies : villégiature

Décor

Techniques : ferronnerie

Représentations : enroulement ; grecque ; lyre ; guirlande

Statut, intérêt et protection

Statut de la propriété : propriété privée

Références documentaires

Documents d'archive

- **AP Entreprise Léon Grosse. Dossier n° 23. Chantier Venat, 1891**
AP Entreprise Léon Grosse. Dossier n° 23. **Chantier Venat, 1891**

Documents figurés

- **Serre de la villa de Mme Venat. Plan et coupe / anonyme. Aix-les-Bains, [1891-1892]. Ech. Inconnue.**
Serre de la villa de Mme Venat. Plan et coupe / anonyme. Aix-les-Bains, [1891-1892]. Ech. Inconnue. 1 plan : crayon ; 46 x 48 cm. (AP Entreprise Léon Grosse. Dossier n° 23)
- **Villa Marie-Louise à Aix-les-Bains / Anonyme. [S. l.], [1883]. 1 fotogr. : n. et b. ; 21 x 27 cm.**
Villa Marie-Louise à Aix-les-Bains / Anonyme. [S. l.], [1883]. 1 fotogr. : n. et b. ; 21 x 27 cm. (AC Aix-les-Bains : 11Fi album)

Bibliographie

- **Vente par licitation, avec le concours d'étrangers de divers immeubles...dépendant de la succession**
Vente par licitation, avec le concours d'étrangers de divers immeubles...dépendant de la succession de
Mlle Marie Venat. *L'Avenir d'Aix-les-Bains*, 8 septembre 1895 (AC Aix-les-Bains : PER 4)
p. 3

Annexe 1

Liste des propriétaires

1878 : Venat Mariette

1897 : Mors Louis, ingénieur, Paris

1909 : Françon Louis François, médecin

1946 : les héritiers d'Abel Françon

Annexe 2

Vente de la villa Marie-Louise. (*L'Avenir d'Aix-les-Bains*, 8 septembre 1895)

Etude de Me Humbert, notaire à Aix-les-Bains-les-Bains, rue de Genève, 44, rue du Casino, et de Me Bureau du Colombier, avoué près le tribunal civil de Chambéry.

Vente par licitation, avec le concours d'étrangers de divers immeubles et de diverses valeurs nominatives non cotées en bourse, dépendant de la succession de Mlle Marie Venat, quand vivait rentière, à Aix-les-Bains-les-Bains.

Les biens à vendre comprennent :

Immeubles :

1er- Une magnifique villa sise à Aix-les-Bains-les-bains, boulevard des Côtes, dénommée "Villa Marie-Louise", ensemble cour, jardin, parc, serre, volière y attenant et en dépendant, de la contenance de 21 ares 26 centiares ; la B la Villa Marie-Louise est composée de caves au soussol, d'un rez-de-chaussée, premier étage, deuxième étage, mansardes et galetas.

Dans la vente dudit immeuble seront compris tousles meubles meublants,...

Données complémentaires

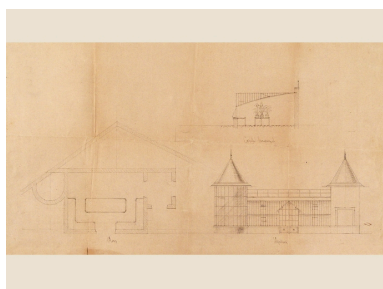
F-EBE-Collectifs-Aix-les-Bains

Formulaire de données complémentaires architecture des dossiers collectifs de l'aire d'étude de la ville d'Aix-les-Bains (Immeuble ; Maison ; Hôtel de voyageurs)

Position	sur cour
Mitoyen	non
Alignement	0
Nombre de façades sur rue	4
Nombre de corps de bâtiments	3
Type de clôture	muret surmonté d'une grille
Villégiature	1
Situation de la porte d'entrée	centrée
Nombre d'étages	1
Entresol	0
Balcon	1
Balcon filant	1
Loggia	0
Balcon-loggia	0
Décrochement de façade	0
Matériaux du gros-oeuvre	calcaire
Matériaux des encadrements	molasse
Forme du toit	toit à 2 versants
Liaison mur-toit	avant-toit fermé
Cour	cour et jardin
Puits de lumière	0
Sas	0
Garage	0
Décor de façade	minimum
Traitement des angles d'îlots	aucun
Nombre d'escaliers	2
Escalier 1: emplacement	dans-oeuvre
Escalier 1: forme	tournant à retours

Escalier 1: 1ère volée décalée	0
Escalier 1: tour d'escalier	0
Escalier 1: matériaux	bois
Escalier 2: emplacement	extérieur
Escalier 2: forme	droit
Escalier 2: nombre de volées par étage	1
Escalier 2: 1ère volée décalée	0
Escalier 2: tour d'escalier	0
Escalier 2: matériaux	béton
Escalier en pendant	0
Immeuble faisant parti d'un ensemble	0
Cour commune	0
Entrée commune	0
Escalier commun	0
Façades en rapport	0
Traboule	0
Distribution des logements	par palier de l'escalier
Datation principale	4e quart 19e siècle
Phase	sélectionné
Typologie	plan complexe

Illustrations



Projet de serres
Repro. François Fouger
IVR82_20057300860NUCB



Vue générale, fotogr. ancienne
Repro. François Fouger
IVR82_20057300629NUCB



Vue prise du sud-ouest
Phot. François Fouger
IVR82_20067300486NUCA



Elévation postérieure
Phot. François Fouger
IVR82_20067300474NUCA

Elévation latérale gauche
Phot. François Fouger
IVR82_20057300507NUCA

Elévation latérale droite
Phot. François Fouger
IVR82_20057300618NUCA



Entrée sur le boulevard
Phot. François Fouger
IVR82_20057300619NUCA

Dossiers liés

Dossiers de synthèse :

Généralités (IA73001081) Aix-les-Bains

Maisons (IA73001099) Aix-les-Bains

Oeuvre(s) contenue(s) :

Oeuvre(s) en rapport :

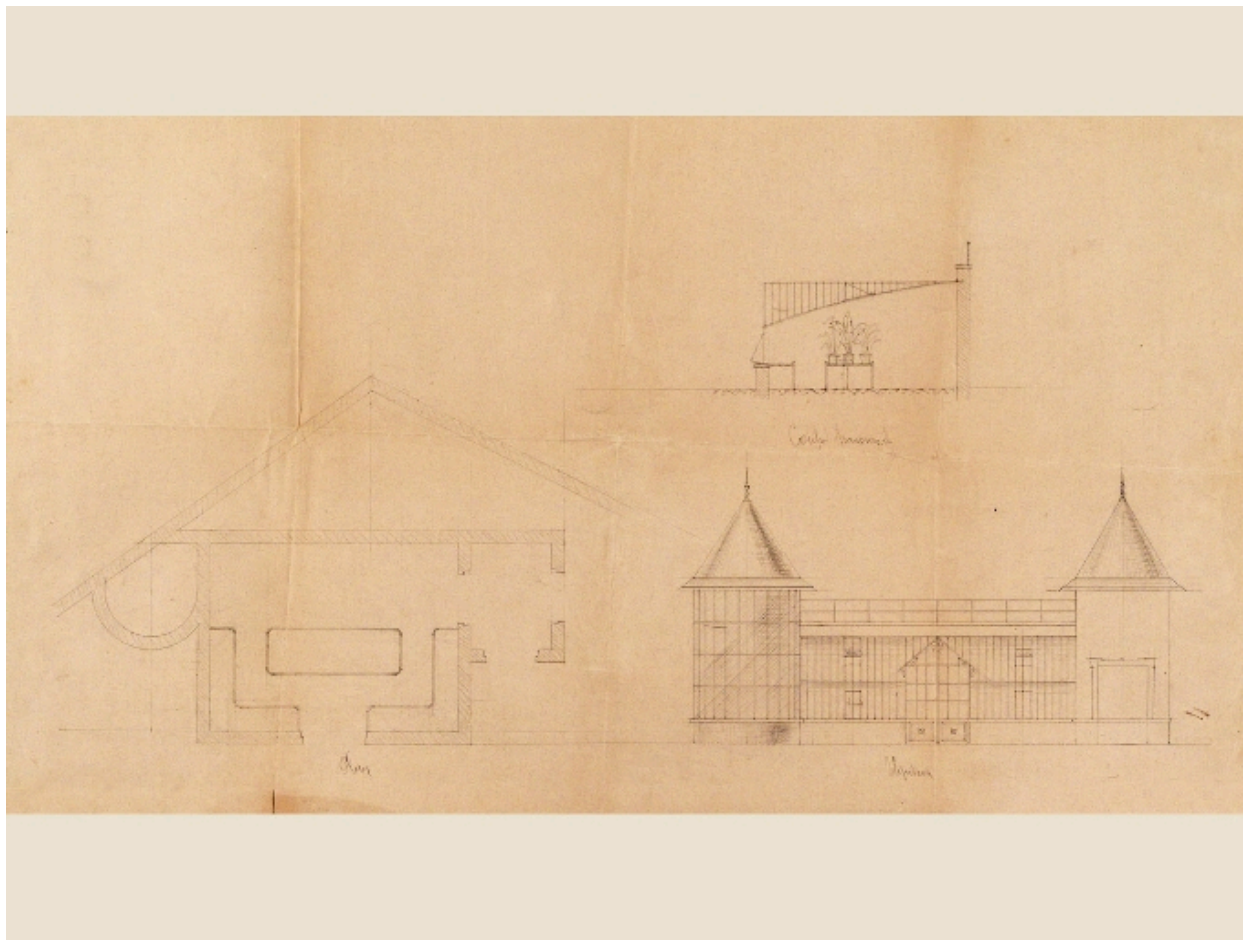
Rue des Grottes puis Boulevard des Côtes puis Boulevard Berthollet (IA73001221) Aix-les-Bains, Centre historique

Secteur urbain, Centre historique (IA73001135) Rhône-Alpes, Savoie, Aix-les-Bains

Hôtel de voyageurs dit Hôtel Britannique puis Hôtel des Îles Britanniques (IA73001118) Aix-les-Bains, Centre historique, rue Victor Amédée III , 7, 9 Boulevard Berthollet

Auteur(s) du dossier : Marie-Reine Jazé-Charvolin, Joël Lagrange

Copyright(s) : © Région Rhône-Alpes, Inventaire général du patrimoine culturel ; © Ville d'Aix-les-Bains



Projet de serres

Référence du document reproduit :

- **Serre de la villa de Mme Venat. Plan et coupe / anonyme. Aix-les-Bains, [1891-1892]. Ech. Inconnue.**
Serre de la villa de Mme Venat. Plan et coupe / anonyme. Aix-les-Bains, [1891-1892]. Ech. Inconnue. 1 plan : crayon ; 46 x 48 cm. (AP Entreprise Léon Grosse. Dossier n° 23)
- **Serre de la villa de Mme Venat. Plan et coupe / anonyme. Aix-les-Bains, [1891-1892]. Ech. Inconnue.**
Serre de la villa de Mme Venat. Plan et coupe / anonyme. Aix-les-Bains, [1891-1892]. Ech. Inconnue. 1 plan : crayon ; 46 x 48 cm. (AP Entreprise Léon Grosse. Dossier n° 23)

IVR82_20057300860NUCB

Auteur de l'illustration (reproduction) : François Fouger

© Archives municipales d'Aix-les-Bains

reproduction soumise à autorisation du titulaire des droits d'exploitation



Vue générale, fotogr. ancienne

Référence du document reproduit :

- **Villa Marie-Louise à Aix-les-Bains / Anonyme. [S. l.], [1883]. 1 fotogr. : n. et b. ; 21 x 27 cm.**
Villa Marie-Louise à Aix-les-Bains / Anonyme. [S. l.], [1883]. 1 fotogr. : n. et b. ; 21 x 27 cm. (AC Aix-les-Bains : 11Fi album)
- **Villa Marie-Louise à Aix-les-Bains / Anonyme. [S. l.], [1883]. 1 fotogr. : n. et b. ; 21 x 27 cm.**
Villa Marie-Louise à Aix-les-Bains / Anonyme. [S. l.], [1883]. 1 fotogr. : n. et b. ; 21 x 27 cm. (AC Aix-les-Bains : 11Fi album)

IVR82_20057300629NUCB

Auteur de l'illustration (reproduction) : François Fouger

© Archives municipales d'Aix-les-Bains

reproduction soumise à autorisation du titulaire des droits d'exploitation



Vue prise du sud-ouest

IVR82_20067300486NUCA

Auteur de l'illustration : François Fouger

© Région Rhône-Alpes, Inventaire général du patrimoine culturel ; © Ville d'Aix-les-Bains
reproduction soumise à autorisation du titulaire des droits d'exploitation



Elévation postérieure

IVR82_20067300474NUCA

Auteur de l'illustration : François Fouger

© Région Rhône-Alpes, Inventaire général du patrimoine culturel ; © Ville d'Aix-les-Bains
reproduction soumise à autorisation du titulaire des droits d'exploitation



Elévation latérale gauche

IVR82_20057300507NUCA

Auteur de l'illustration : François Fouger

© Région Rhône-Alpes, Inventaire général du patrimoine culturel ; © Ville d'Aix-les-Bains
reproduction soumise à autorisation du titulaire des droits d'exploitation



Elévation latérale droite

IVR82_20057300618NUCA

Auteur de l'illustration : François Fouger

© Région Rhône-Alpes, Inventaire général du patrimoine culturel ; © Ville d'Aix-les-Bains
reproduction soumise à autorisation du titulaire des droits d'exploitation



Entrée sur le boulevard

IVR82_20057300619NUCA

Auteur de l'illustration : François Fouger

© Région Rhône-Alpes, Inventaire général du patrimoine culturel ; © Ville d'Aix-les-Bains
reproduction soumise à autorisation du titulaire des droits d'exploitation