



Rhône-Alpes, Loire  
Montbrison  
20 quai L' Astrée

## Maison

### Références du dossier

Numéro de dossier : IA42001849  
Date de l'enquête initiale : 2007  
Date(s) de rédaction : 2011  
Cadre de l'étude : inventaire topographique  
Degré d'étude : repéré

### Désignation

Dénomination : maison

### Compléments de localisation

Milieu d'implantation : en ville  
Références cadastrales : 1809, E, 801-802 ; 1986, BK, 388

### Historique

Cette maison est représentée sur le plan du cloître Notre-Dame en 1791 par deux parcelles contiguës. Le plan cadastral de 1809 indique toujours deux parcelles, l'une à François Fournier (E 801), l'autre à Jacques Faure, "rue Rivoire" (E 802), qui, au cours du 19e siècle, vont être réunies. L'édifice conserve des ouvertures en arc segmentaire au 1er étage de la rue Rivoire et dans l'étage en surcroît du quai de l'Astrée. Une restructuration est faite dans le rez-de-chaussée. L'entrée rue Rivoire, mentionnée en 1809, est supprimée ; l'élévation principale sur le quai est harmonisée par un enduit de façade orné d'un décor peint (aujourd'hui à l'état de traces).

Période(s) principale(s) : 18e siècle (?), 19e siècle

### Description

Sur le quai, l'élévation, entièrement enduite, présente un décor de bandeaux peints autour des encadrements d'ouvertures ainsi que des chaînes d'angles feintes.

### Éléments descriptifs

Matériau(x) du gros-oeuvre, mise en oeuvre et revêtement : enduit  
Matériau(x) de couverture : tuile creuse  
Étage(s) ou vaisseau(x) : rez-de-chaussée, 1 étage carré, étage en surcroît  
Élévations extérieures : élévation à travées  
Type(s) de couverture : toit à longs pans ; croupe  
Escaliers : escalier intérieur

### Typologies et état de conservation

Typologies : maison de type 2: maison partagée  
État de conservation : menacé, remanié

### Statut, intérêt et protection

Statut de la propriété : propriété privée

## Références documentaires

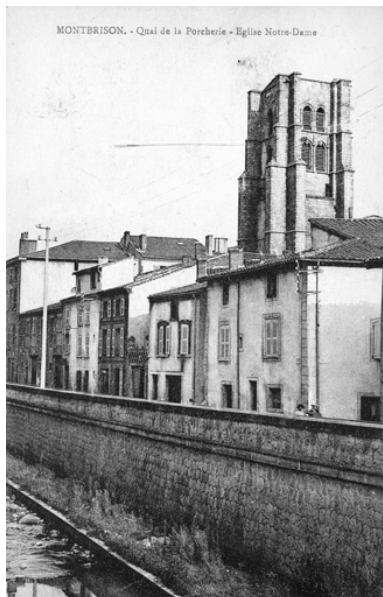
### Documents figurés

- **Département de la Loire. Arrondissement de Montbrison. Canton de Montbrison. Commune de Montbrison.**  
**Département de la Loire. Arrondissement de Montbrison. Canton de Montbrison. Commune de Montbrison. Parcellaire de 1809. Section E dite de la ville.** Reboul, géomètre, Montbrison, 1809. Papier, encre brune, lavis bleu. Ech. 1/1250e. (AC Montbrison)
- **MONTBRISON. - Quai de la Porcherie - Eglise Notre-Dame. Cliché Lahorde, Montbrison, 1924. Carte MONTBRISON. - Quai de la Porcherie - Eglise Notre-Dame.** Cliché Lahorde, Montbrison, 1924. Carte postale : Edition des Dames de France. (Coll. Privée L. Tissier)

### Périodiques

- **HUGUET, A. Le cloître de Montbrison en 1791. In Bulletin de La Diana.Montbrison, 1892, t. VI, n° 1**  
**HUGUET, A. Le cloître de Montbrison en 1791. In Bulletin de La Diana.Montbrison, 1892, t. VI, n° 1**  
p. 152

## Illustrations



Montbrison.- Quai de la Porcherie  
- Eglise Notre-Dame. Carte  
postale, 1924. (1ère maison).  
Phot. Eric Dessert  
IVR82\_20054201692NUCB



Vue générale  
Phot. Simone Hartmann-Nussbaum  
IVR82\_20114201335NUCA

## Dossiers liés

### Dossiers de synthèse :

Les maisons de la commune de Montbrison (IA42001304) Rhône-Alpes, Loire, Montbrison

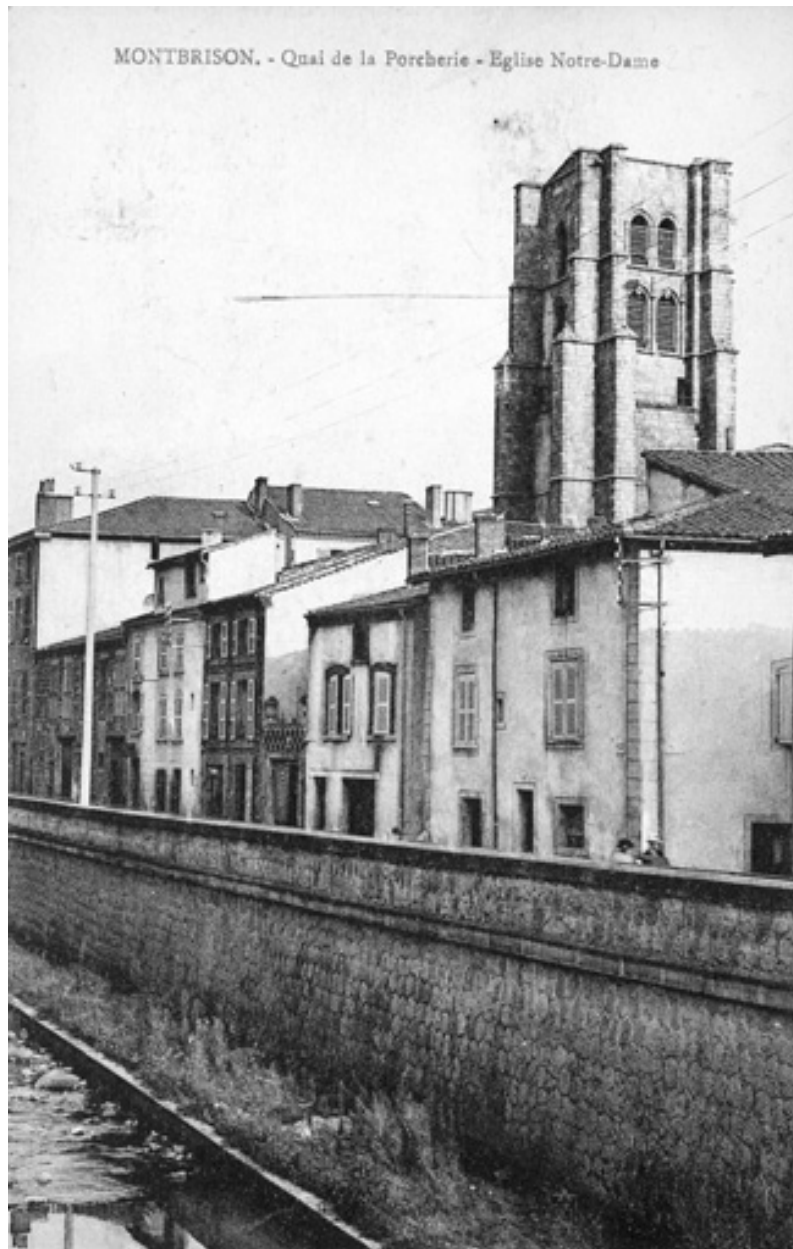
### Oeuvre(s) contenue(s) :

### Oeuvre(s) en rapport :

Ville de Montbrison (IA42001310) Rhône-Alpes, Loire, Montbrison

Auteur(s) du dossier : Simone Hartmann-Nussbaum, Geneviève Jourdan

Copyright(s) : © Région Rhône-Alpes, Inventaire général du patrimoine culturel ; © Conseil général de la Loire



Montbrison.- Quai de la Porcherie - Eglise Notre-Dame. Carte postale, 1924. (1ère maison).

Référence du document reproduit :

- **MONTBRISON. - Quai de la Porcherie - Eglise Notre-Dame. Cliché Lahorde, Montbrison, 1924. Carte MONTBRISON. - Quai de la Porcherie - Eglise Notre-Dame.** Cliché Lahorde, Montbrison, 1924. Carte postale : Edition des Dames de France. (Coll. Privée L. Tissier)

IVR82\_20054201692NUCB

Auteur de l'illustration : Eric Dessert

© Région Rhône-Alpes, Inventaire général du patrimoine culturel ; © Collection particulière  
reproduction soumise à autorisation du titulaire des droits d'exploitation



Vue générale

IVR82\_20114201335NUCA

Auteur de l'illustration : Simone Hartmann-Nussbaum

Date de prise de vue : 2007

© Région Rhône-Alpes, Inventaire général du patrimoine culturel  
reproduction soumise à autorisation du titulaire des droits d'exploitation