



Rhône-Alpes, Rhône  
Thizy  
Chaboud  
rue Jacquard

## Revêtement mural : Caire (Réjouis-toi)

### Références du dossier

Numéro de dossier : IM69001969  
Date de l'enquête initiale : 2010  
Date(s) de rédaction : 2020  
Cadre de l'étude : enquête thématique régionale 1% artistique  
Degré d'étude : étudié

### Désignation

Dénomination : revêtement mural  
Titres : Caire (Réjouis-toi)

### Compléments de localisation

Milieu d'implantation : en ville  
Références cadastrales : 2017, AC, 100  
Emplacement dans l'édifice : escalier

### Historique

Le projet d'Édouard Chapotat, artiste peintre, est accepté par la commission de la création artistique, dans sa séance du 11 juillet 1968. L'arrêté d'agrément est émis le 26 juillet 1968.

Période(s) principale(s) : 3e quart 20e siècle ()  
Dates : 1968 (daté par source)  
Auteur(s) de l'oeuvre : Edouard Chapotat (peintre, attribution par source, signature)

### Description

77 carreaux de format rectangulaire vertical sont assemblés sur une dalle horizontale de béton armé. Toute la surface de ces carreaux est couverte d'un émail. Les couleurs sont un jaune ocre foncé, un jaune clair, un rouge profond, un rouge orangé, un bleu outremer de deux nuances différentes, un bleu clair genre bleu de cobalt. Les jaunes et les rouges sont posés sur une base noire qui transparait. les émaux créent différents motifs selon leur couleur: les jaunes forment des petites tâches tandis que les rouges forment des petites chenilles. Les bleus sont plus en relief.

### Éléments descriptifs

Catégorie(s) technique(s) : céramique  
Éléments structurels, forme, fonctionnement : support, rectangulaire horizontal

Matériaux : grès céramique émail ;

Mesures : h : 450 cmla : 400 cm

Inscriptions & marques : signature (sur l'oeuvre, d'origine)

Précisions et transcriptions :

Signé en bas à droite : CHAPOTAT

### État de conservation

bon état , bonnes conditions de conservation

État en 2010 : corrosion, fente, cassure, craquelure, encrassement, colonisation biologique. Corrosion des attaches métalliques et écaillage de la peinture. Cassures et fentes des plaques émaillées (les plus gros dégâts sont la cassure d'un carreau, 2ème en haut à gauche, 2ème ligne). Blanchiment et microfissuration de l'émail sur quelques carreaux. Cassures dues à des coups portés sur la surface émaillée. Salissures et mousses dans les joints et à la base de l'œuvre.

### Statut, intérêt et protection

Intérêt de l'œuvre : à signaler

Statut de la propriété : propriété de la région

### Références documentaires

#### Documents d'archive

- **AN. 19880466. Bureau de la commande publique, 1 % (1948-1983)**  
AN. 19880466. **Ministère de la Culture ; Délégation aux arts plastiques ; Sous-direction de la décentralisation et du soutien à la création ; Bureau de la commande publique, 1 %. (1948-1983).**  
art. 65  
AN : 19880466
- **AN. 20020101. Bureau de commande publique, 1 % (1970-1989)**  
AN. 20020101. **Culture ; Délégation aux arts plastiques ; Sous-direction de la décentralisation et du soutien à la création ; Bureau de commande publique, 1 %. (1970-1989).** Répertoire. Archives nationales (France), Pierrefitte-sur-Seine. 2002.  
art. 22  
AN Pierrefitte-sur-Seine : 20020101
- **AN : Ministère de la Culture et de la communication, délégation générale de la création artistique. Recensement des opérations de 1% artistique de l'arrêté du 18 mai 1951 au décret du 4 février 2005**  
AN : Ministère de la Culture et de la communication, délégation générale de la création artistique.  
**Recensement des opérations de 1% artistique de l'arrêté du 18 mai 1951 au décret du 4 février 2005,** informations au 28 février 2011.  
ordre n° 3533  
AN Pierrefitte-sur-Seine : sans cote
- **PEILLOD, Claire. Inventaire des œuvres d'art dans les lycées de Rhône-Alpes. Région Rhône-Alpes, décembre 1996.**  
PEILLOD, Claire. **Inventaire des œuvres d'art dans les lycées de Rhône-Alpes.** Région Rhône-Alpes, décembre 1996.  
Rhône  
Région Auvergne-Rhône-Alpes, SRI, site de Lyon : sans cote
- **ÉCOLE SAINT-LUC LIÈGE, CICRP MARSEILLE. État des lieux des "1% artistiques" implantés dans les lycées de Rhône-Alpes, 2010**  
ÉCOLE SAINT-LUC LIÈGE, CICRP MARSEILLE. **État des lieux des "1% artistiques" implantés dans les lycées de Rhône-Alpes,** 2010. 3 vol. Tome 1 : Loire, Ardèche, Drôme, Isère. Tome 2. Savoie, Haute-Savoie. Tome 3 : Ain, Rhône.  
T 3, n° 1, page 244  
Région Auvergne-Rhône-Alpes, SRI, site de Lyon : sans cote

## Documents figurés

- **Diverses vues du 1% du Lycée François Mansart (2007) (A Région Auvergne-Rhône-Alpes. Dossiers du 1 % artistique)**  
**Diverses vues du 1% du Lycée François Mansart / [s.n.] 2007.** 4 fotogr pos. (A Région Auvergne-Rhône-Alpes. Dossiers du 1 % artistique).  
Région Auvergne-Rhône-Alpes, SRI, site de Lyon

## Illustrations



Vue d'ensemble (2007)  
Autr. auteur inconnu  
IVR84\_20206900715NUCAB



Autre vue d'ensemble (2007)  
IVR84\_20206900714NUCAB



Détail (2007)  
Phot. auteur inconnu  
IVR84\_20206900713NUCAB



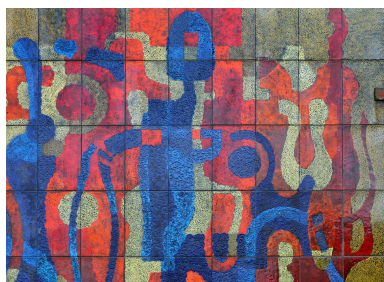
Signature (2007).  
Autr. auteur inconnu  
IVR84\_20206900716NUCAB



L'oeuvre dans son environnement  
Phot. Thierry Leroy  
IVR84\_20216900676NUCAQ



Vue d'ensemble  
Phot. Thierry Leroy  
IVR84\_20216900677NUCAQ



Détail  
Phot. Thierry Leroy  
IVR84\_20216900679NUCA



Détail de la signature  
Phot. Thierry Leroy  
IVR84\_20216900680NUCA

## **Dossiers liés**

### **Dossiers de synthèse :**

Ensemble des œuvres réalisées au titre du 1% artistique dans les lycées publics de la Région Auvergne-Rhône-Alpes (IM00000003)

### **Oeuvre(s) contenue(s) :**

#### **Oeuvre(s) en rapport :**

Présentation des 1% du Lycée François-Mansart (IM69001959) Rhône-Alpes, Rhône, Thizy, Chaboud, rue Jacquard

Auteur(s) du dossier : Etudiants de l'Ecole Saint-Luc, Liège, Elisabeth Dandel, Valérie Pamart

Copyright(s) : © Région Auvergne-Rhône-Alpes, Inventaire général du patrimoine culturel





Vue d'ensemble (2007)

Référence du document reproduit :

- **Diverses vues du 1% du Lycée François Mansart (2007) (A Région Auvergne-Rhône-Alpes. Dossiers du 1 % artistique)**  
**Diverses vues du 1% du Lycée François Mansart** / [s.n.] 2007. 4 fotogr pos. (A Région Auvergne-Rhône-Alpes. Dossiers du 1 % artistique).  
Région Auvergne-Rhône-Alpes, SRI, site de Lyon

IVR84\_20206900715NUCAB

Auteur du document reproduit : auteur inconnu

Date de prise de vue : 2007

© Région Auvergne-Rhône-Alpes, Inventaire général du patrimoine culturel  
reproduction soumise à autorisation du titulaire des droits d'exploitation



Autre vue d'ensemble (2007)

Référence du document reproduit :

- **Diverses vues du 1% du Lycée François Mansart (2007) (A Région Auvergne-Rhône-Alpes. Dossiers du 1 % artistique)**  
**Diverses vues du 1% du Lycée François Mansart** / [s.n.] 2007. 4 photogr pos. (A Région Auvergne-Rhône-Alpes. Dossiers du 1 % artistique).  
Région Auvergne-Rhône-Alpes, SRI, site de Lyon

IVR84\_20206900714NUCAB

Date de prise de vue : 2007

© Région Auvergne-Rhône-Alpes, Inventaire général du patrimoine culturel  
reproduction soumise à autorisation du titulaire des droits d'exploitation





Détail (2007)

Référence du document reproduit :

- **Diverses vues du 1% du Lycée François Mansart (2007) (A Région Auvergne-Rhône-Alpes. Dossiers du 1 % artistique)**  
**Diverses vues du 1% du Lycée François Mansart** / [s.n.] 2007. 4 photogr pos. (A Région Auvergne-Rhône-Alpes. Dossiers du 1 % artistique).  
Région Auvergne-Rhône-Alpes, SRI, site de Lyon

IVR84\_20206900713NUCAB

Auteur de l'illustration : auteur inconnu

Date de prise de vue : 2007

© Région Auvergne-Rhône-Alpes, Inventaire général du patrimoine culturel  
reproduction soumise à autorisation du titulaire des droits d'exploitation



Signature (2007).

Référence du document reproduit :

- **Diverses vues du 1% du Lycée François Mansart (2007) (A Région Auvergne-Rhône-Alpes. Dossiers du 1 % artistique)**  
**Diverses vues du 1% du Lycée François Mansart** / [s.n.] 2007. 4 photogr pos. (A Région Auvergne-Rhône-Alpes. Dossiers du 1 % artistique).  
Région Auvergne-Rhône-Alpes, SRI, site de Lyon

IVR84\_20206900716NUCAB

Auteur du document reproduit : auteur inconnu

Date de prise de vue : 2007

© Région Auvergne-Rhône-Alpes, Inventaire général du patrimoine culturel  
reproduction soumise à autorisation du titulaire des droits d'exploitation





L'oeuvre dans son environnement

IVR84\_20216900676NUCAQ

Auteur de l'illustration : Thierry Leroy

© Région Auvergne-Rhône-Alpes, Inventaire général du patrimoine culturel  
reproduction soumise à autorisation du titulaire des droits d'exploitation





Vue d'ensemble

IVR84\_20216900677NUCAQ

Auteur de l'illustration : Thierry Leroy

© Région Auvergne-Rhône-Alpes, Inventaire général du patrimoine culturel  
reproduction soumise à autorisation du titulaire des droits d'exploitation





Détail

IVR84\_20216900679NUCA

Auteur de l'illustration : Thierry Leroy

© Région Auvergne-Rhône-Alpes, Inventaire général du patrimoine culturel  
reproduction soumise à autorisation du titulaire des droits d'exploitation





Détail de la signature

IVR84\_20216900680NUCA

Auteur de l'illustration : Thierry Leroy

© Région Auvergne-Rhône-Alpes, Inventaire général du patrimoine culturel  
reproduction soumise à autorisation du titulaire des droits d'exploitation