



Rhône-Alpes, Isère
Bourgoin-Jallieu
31bis avenue du Dauphiné

Usine d'impression sur étoffes dit Mermoz ennoblisseur Textile

Références du dossier

Numéro de dossier : IA38000513
Date de l'enquête initiale : 2004
Date(s) de rédaction : 2004
Cadre de l'étude : enquête thématique régionale Patrimoine industriel
Degré d'étude : monographié

Désignation

Dénomination : usine d'impression sur étoffes
Parties constituantes non étudiées : atelier de fabrication, bureau, jardin

Compléments de localisation

Milieu d'implantation : en ville
Réseau hydrographique : La Bourbre rivière
Références cadastrales : 2004

Historique

Cette société d'impression sur étoffe est créée en 1923 par monsieur Robert Mermoz[1] (mort en 1965), après l'achat d'un ancien tissage de tulle installé dans une propriété (grand parc), où sera installée la nouvelle usine, à proximité du canal Mouturier et de la rivière la Bourbre. Les ateliers d'impression à la planche portent le nom de leur fondateur qui travaille à façon pour la Fabrique Lyonnaise. La planche fait place en 1938 au cadre plat, où l'une des premières machines Buser à impression automatique fait son apparition en 1942 avec des tables d'impression de 40 m de long.

En 1936, un agrandissement de l'usine existante se réalise avec la construction d'un nouveau bâtiment en béton armé de belle qualité architecturale de style Art déco, comprenant le mobilier du bureau du directeur. Cette société fonctionne avec plus d'une centaine de clients dont des grands noms de la Haute-couture (Chanel, Hermès, Dior, etc...). 20% des clients font les 80% du chiffre d'affaire. 60% de l'activité est réalisé dans l'ameublement, en attestent les milliers de mètres de tentures imprimées de papillons et de porcelaines de Chine pour Manuel Canovas (propriété du groupe anglais Colefax). Mermoz imprime les fibres naturelles comme les polyamides des maillots de bain, avant de s'atteler dès 1950 à l'impression d'étoffes d'ameublement. Dans les années 1960, l'entreprise emploie 175 personnes et développe l'impression sur d'autres supports : cuir, polyester. Mermoz va orienter ses productions vers le luxe et de la haute nouveauté à Paris et à l'international, notamment aux Etats-Unis. La société accroît dès 1985 de 15 à 20% par an, le chiffre d'affaires de l'impression des tissus d'ameublement.

Les ateliers d'impression sur étoffes sont composés d'une série de grandes tables 80 mètres de long, avec à l'arrière la « cuisine des couleurs », la salle des coloristes avec tous les catalogues et échantillonneurs. Un atelier lavage est équipé de trois machines à laver d'époques différentes, à côté de l'atelier de la visite (contrôle). En 1990, une nouvelle extension est réalisée pour la création de l'atelier d'impression de Ruy qui comprend sept nouvelles tables de 120 m de long et 2 m de large, équipées des chariots informatisés. Enfin, en juin 2003, la société emploie encore 60 personnes au moment de sa mise en liquidation judiciaire. Le site sera démoli en grande partie après 2004. Il restait 60 000 cadres d'impression sur étoffe dans les stocks.

[1]Entretien avec monsieur Raverat dernier directeur des usine Mermoz.

annexe : La salle du coffre : salle des produits finis (grand atelier) Stockage des écrus Casier de mise au travail : qui correspond à l'imprimeur/sas/ local des tissus d'ameublement. Ateliers des impression sur étoffes : une série de grandes tables 80 mètres de long, avec à l'arrière la cuisine des couleurs et les livres de recettes. Atelier lavage : 3 machines à laver (3 époques différentes) Atelier de la visite (contrôle)

Période(s) principale(s) : 1er quart 20e siècle, 2e quart 20e siècle, 4e quart 20e siècle
Dates : 1923 (daté par source), 1936, 1990

Description

Ateliers 1930 en béton armé. En 1936, agrandissement de l'usine existante par un nouveau bâtiment de belle qualité architecturale, toit terrasse, hall d'entrée très marqué année 1930, ainsi que le mobilier du bureau du directeur. Atelier lavage : 3 machines à laver (3 époques différentes) Atelier de la visite (contrôle) En 1990 extension : création de l'atelier de Ruy, grand entrepôt basique.

Éléments descriptifs

Matériau(x) du gros-oeuvre, mise en oeuvre et revêtement : béton
Matériau(x) de couverture : tuile mécanique
Étage(s) ou vaisseau(x) : 2 étages carrés
Type(s) de couverture : terrasse ; toit à longs pans ; shed ; lanterneau

Statut, intérêt et protection

Dossier en cours Visite du site mardi 27 janvier 2004 effectuée avec le dernier directeur monsieur Guy Raverat et les gardiens de l'usine, Philippe et Carine Fiard (entretien).

Intérêt de l'oeuvre : à signaler
Éléments remarquables : bureau
Statut de la propriété : propriété privée

Références documentaires

Documents d'archive

- **Archives orales : Entretien de monsieur Guy Raverat, dernier directeur de la société Mermoz.**
Archives orales : **Entretien de monsieur Guy Raverat, dernier directeur de la société Mermoz.** janvier 2004

Bibliographie

- **VAILLERANT, Jacques, (ss la direction de) Le nord-dauphiné : points de vue, écomusée nord-dauphiné,**
VAILLERANT, Jacques, (ss la direction de) **Le nord-dauphiné : points de vue, écomusée nord-dauphiné,**
mars 1984
p. 106 à 108

Périodiques

- **Ameublement, les grands noms intéressés, 2003**
Ameublement, les grands noms intéressés, 2003, in Journal le Progrès, J.V.D., édition Lyon 14/01/2003
AP

Annexe 1

Historique Bourgoin-Jallieu/industries

Le textile, lié à la « Fabrique » lyonnaise, et l'industrie mécanique qui en découle, gouverne la vie de la cité : ateliers de gravure sur bois et sur cadre, usines d'impression (Brunet-Lecomte sur le site de l'actuel Pont Saint-Michel, Dolbeau, rue de la Libération), ateliers de dévidage et d'ourdissage (Caffarel à Jallieu), usines d'encollage, de tissage (Debar à La Grive) et fabrique de métiers à tisser (Ateliers Diederichs). Au début du XXe siècle, Bourgoin et Jallieu constituent un des tout premiers centres français pour l'impression sur étoffe.

D'autres activités complètent l'économie locale : cartonnerie (Voisin- Pascal, petite rue de la Plaine), chimie (Le Dauphin, site PCAS). Pendant deux siècles, l'industrie offre de nombreux emplois ouvriers à la population berjallienne jusqu'à la crise des années 1970. Après la disparition des établissements Brunet-Lecomte et Dolbeau, la relève est en partie assurée par les établissements Mermoz de Champaret. L'établissement conserve jusqu'à sa fermeture, en 2003, une activité importante, axée sur la qualité, au service de grands couturiers comme Dior, Cardin, Lanvin...

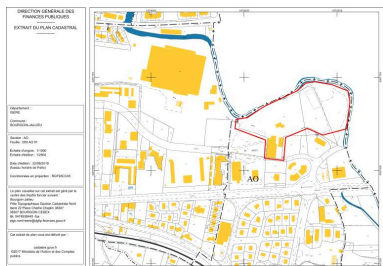
La fermeture des entreprises traditionnelles transforme le paysage industriel et urbain. Ce savoir-faire exceptionnel quitte les usines pour entrer au musée. Les pertes sont cependant compensées par l'implantation de nouvelles entreprises, liées au développement de technologies comme le solaire ou la recherche textile.

Si le passé de Bourgoin-Jallieu, de Bourgoin et de Jallieu, réunis en 1967, est celui d'un petit centre rural et commercial du Bas-Dauphiné, son avenir est celui d'une ville dynamique, gardant sa spécificité et son originalité de ville moyenne.

sources : <http://www.bourgoinjallieu.fr/decouvrir-la-ville/histoire>

Sont conservées aux archives municipales de Bourgoin-Jallieu une partie des archives de l'entreprise dont des photographies.

Illustrations



Plan cadastral
Dess. André Céréza
IVR84_20193800332NUDA



Vue générale nord
Phot. Didier Gourbin
IVR82_20043800100X



Vue d'ensemble, bâtiment
administratif et ateliers
Phot. Didier Gourbin
IVR82_20043800001X



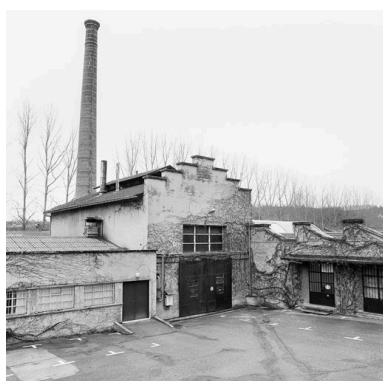
Détail bief (canal du mouturier)
Phot. Didier Gourbin
IVR82_20043800002X



Appartement des
gardiens au 1er étage
Phot. Didier Gourbin
IVR82_20043800003X



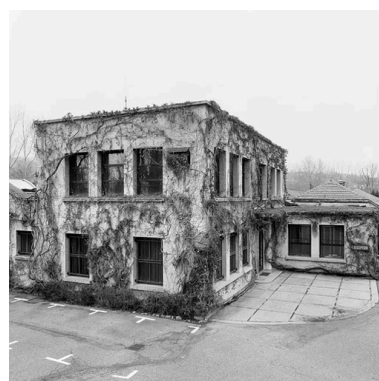
Maison dans le parc
Phot. Didier Gourbin
IVR82_20043800004X



Atelier avec cheminée d'usine :
extension des années 1930
Phot. Didier Gourbin
IVR82_20043800005X



Pignon à colombages, maison du parc
Phot. Didier Gourbin
IVR82_20043800007X



Bureaux directorial :
extension années 1930
Phot. Didier Gourbin

IVR82_20043800006X



Bureaux et ateliers sheds (1936)
Phot. Didier Gourbin
IVR82_20043800008X



Ateliers avec tables
d'impression sur étoffe
Phot. Didier Gourbin
IVR82_20043800009XE



Détail motifs sur table
Phot. Didier Gourbin
IVR82_20043800010XE



Détail motif d'impression
Phot. Didier Gourbin
IVR82_20043800011XE



Motifs sur table d'impression
Phot. Didier Gourbin
IVR82_20043800012XE



Vue d'ensemble des tables
d'impression sur étoffe
Phot. Didier Gourbin
IVR82_20043800013XE



Vue d'ensemble de l'atelier
d'impression sur étoffe
Phot. Didier Gourbin
IVR82_20043800014XE



Stockage des cadres d'impression
Phot. Didier Gourbin
IVR82_20043800015XE



Détail cadres
Phot. Didier Gourbin
IVR82_20043800016XE



Détail cadre d'impression
Phot. Didier Gourbin
IVR82_20043800017XE



stockage cadres
d'impression sur étoffe
Phot. Didier Gourbin
IVR82_20043800018XE



Stockage cadres d'impression
Phot. Didier Gourbin
IVR82_20043800019XE



Cuisine des couleurs localisé
en bout d'atelier d'impression
Phot. Didier Gourbin
IVR82_20043800020XE



Pots de peinture en bout
de tables d'impression
Phot. Didier Gourbin
IVR82_20043800021X



Cuisine des couleurs
Phot. Didier Gourbin
IVR82_20043800022XE



Détail cuisine des couleurs
Phot. Didier Gourbin
IVR82_20043800023XE



Cuisine des couleurs
et livres de recettes
Phot. Didier Gourbin
IVR82_20043800024XE



Cuisine des couleurs
pour l'atelier d'impression
Phot. Didier Gourbin
IVR82_20043800025XE



Echantillons des couleurs
Phot. Didier Gourbin
IVR82_20043800026XE



Escalier du bâtiment directorial
Phot. Didier Gourbin
IVR82_20043800027X



Escaliers intérieur
Phot. Didier Gourbin
IVR82_20043800028X



Vue sud de l'escalier
du bâtiment directorial
Phot. Didier Gourbin
IVR82_20043800030X



Sas d'accueil
Phot. Didier Gourbin
IVR82_20043800031X



Entrée principale du
bâtiment administratif
Phot. Didier Gourbin
IVR82_20043800032X



Porte d'entrée à deux ventaux
avec décor géométrique :
grille en ferronnerie
Phot. Didier Gourbin
IVR82_20043800033X



Vue d'ensemble de l'atelier
des tables d'impression
Phot. Didier Gourbin
IVR82_20043800034X



Tables d'impression sur étoffe
Phot. Didier Gourbin
IVR82_20043800035X



Détail table d'impression
Phot. Didier Gourbin
IVR82_20043800036X



Tables d'impression sur étoffe
Phot. Didier Gourbin
IVR82_20043800037X



Détail tables d'impression
Phot. Didier Gourbin
IVR82_20043800038X



Détail tables : système de protection de la lumière
Phot. Didier Gourbin
IVR82_20043800039X



Vue d'ensemble de l'atelier d'impression
Phot. Didier Gourbin
IVR82_20043800040X



Visite
Phot. Didier Gourbin
IVR82_20043800042X



Stockage cadres et tubes
Phot. Didier Gourbin
IVR82_20043800043X



Stockage cadres et tubes
Phot. Didier Gourbin
IVR82_20043800044X



Entrepôt de stockage des cadres d'impression construit en 1990.
Phot. Didier Gourbin
IVR82_20043800045X



Atelier stockage cadres
Phot. Didier Gourbin
IVR82_20043800046X



Entrepôt de stockage
Phot. Didier Gourbin
IVR82_20043800047X



Détail table d'impression
Phot. Didier Gourbin
IVR82_20043800048X



Vue d'ensemble du site
Phot. Didier Gourbin
IVR82_20043800050X



Vue d'ensemble bureaux-atelier
Phot. Didier Gourbin
IVR82_20043800051X



Vue d'ensemble du site
Phot. Didier Gourbin
IVR82_20043800052X



Vue d'ensemble des ateliers
Phot. Didier Gourbin
IVR82_20043800053X



Vue du parc
Phot. Didier Gourbin
IVR82_20043800054X



Vue du parc et allée d'arrivée
Phot. Didier Gourbin
IVR82_20043800055X



Atelier de contrôle



Atelier des couleur
Phot. Didier Gourbin
IVR82_20043800056X



Phot. Didier Gourbin
IVR82_20043800057X



Atelier de contrôle
Phot. Didier Gourbin
IVR82_20043800058X



Atelier de contrôle
Phot. Didier Gourbin
IVR82_20043800059X



Echantillonneurs
Phot. Didier Gourbin
IVR82_20043800060X



Archives
Phot. Didier Gourbin
IVR82_20043800061X



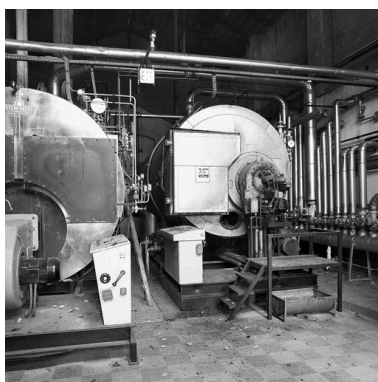
Détail atelier
Phot. Didier Gourbin
IVR82_20043800062X

Vue d'ensemble du bureaux
des échantillonneurs
Phot. Didier Gourbin
IVR82_20043800063X

Vue d'ensemble salle
des échantillonneurs
Phot. Didier Gourbin
IVR82_20043800064X



Vue d'ensemble contrôle
et échantillonneurs
Phot. Didier Gourbin
IVR82_20043800065X



Chaudières
Phot. Didier Gourbin
IVR82_20043800066X

Dossiers liés

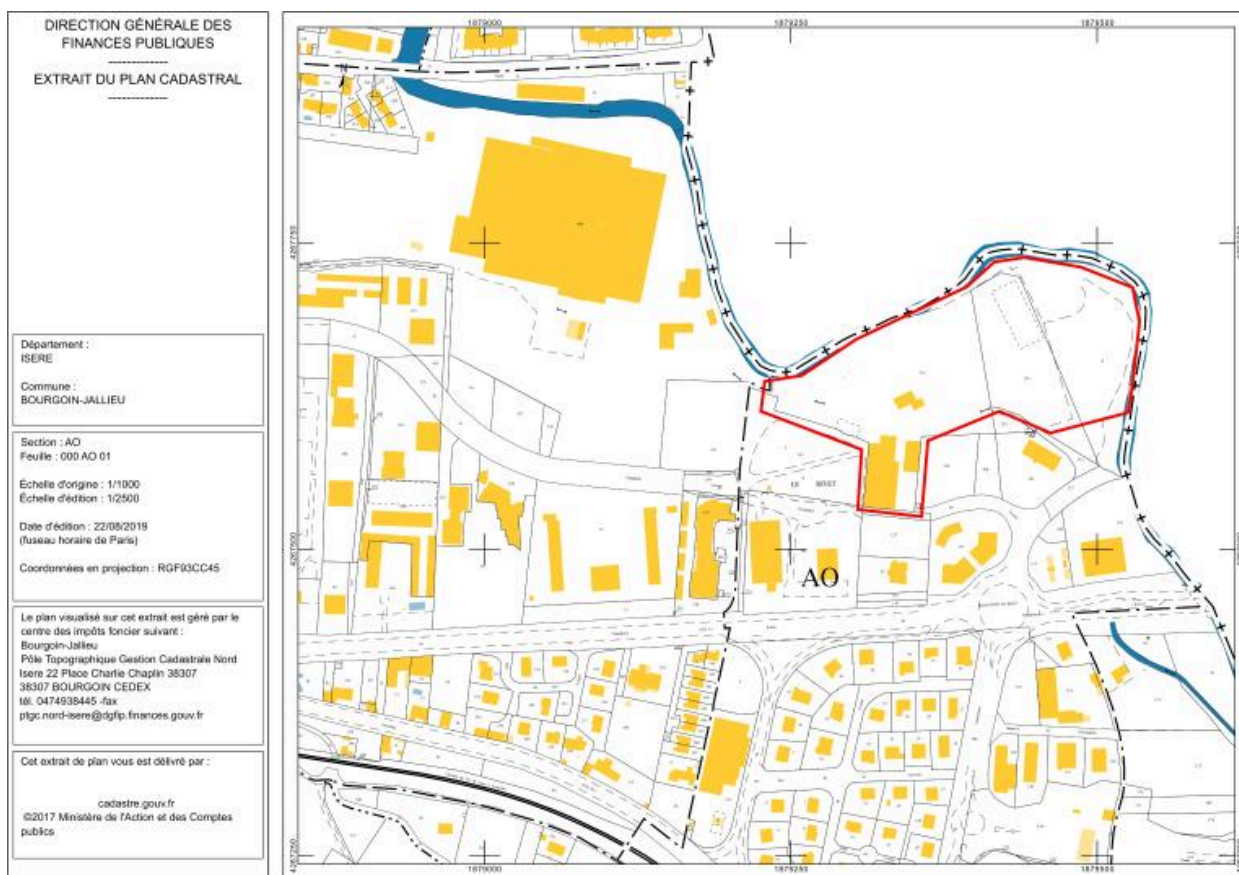
Dossiers de synthèse :

Présentation de l'étude du patrimoine Industriel de la région Auvergne-Rhône-Alpes (IA00141269) Auvergne-Rhône-Alpes

Oeuvre(s) contenue(s) :

Auteur(s) du dossier : Nadine Halitim-Dubois

Copyright(s) : © Région Rhône-Alpes, Inventaire général du patrimoine culturel



Plan cadastral

IVR84_20193800332NUDA

Auteur de l'illustration : André Céréza

© Région Auvergne-Rhône-Alpes, Inventaire général du patrimoine culturel
reproduction soumise à autorisation du titulaire des droits d'exploitation



Vue générale nord

IVR82_20043800100X

Auteur de l'illustration : Didier Gourbin

© Région Rhône-Alpes, Inventaire général du patrimoine culturel
reproduction soumise à autorisation du titulaire des droits d'exploitation



Vue d'ensemble, bâtiment administratif et ateliers

IVR82_20043800001X

Auteur de l'illustration : Didier Gourbin

© Région Rhône-Alpes, Inventaire général du patrimoine culturel
reproduction soumise à autorisation du titulaire des droits d'exploitation



Détail bief (canal du mouturier)

IVR82_20043800002X

Auteur de l'illustration : Didier Gourbin

© Région Rhône-Alpes, Inventaire général du patrimoine culturel
reproduction soumise à autorisation du titulaire des droits d'exploitation



Appartement des gardiens au 1er étage

IVR82_20043800003X

Auteur de l'illustration : Didier Gourbin

© Région Rhône-Alpes, Inventaire général du patrimoine culturel
reproduction soumise à autorisation du titulaire des droits d'exploitation



Maison dans le parc

IVR82_20043800004X

Auteur de l'illustration : Didier Gourbin

© Région Rhône-Alpes, Inventaire général du patrimoine culturel
reproduction soumise à autorisation du titulaire des droits d'exploitation



Atelier avec cheminée d'usine : extension des années 1930

IVR82_20043800005X

Auteur de l'illustration : Didier Gourbin

© Région Rhône-Alpes, Inventaire général du patrimoine culturel
reproduction soumise à autorisation du titulaire des droits d'exploitation



Pignon à colombages, maison du parc

IVR82_20043800007X

Auteur de l'illustration : Didier Gourbin

© Région Rhône-Alpes, Inventaire général du patrimoine culturel
reproduction soumise à autorisation du titulaire des droits d'exploitation



Bureaux directorial : extension années 1930

IVR82_20043800006X

Auteur de l'illustration : Didier Gourbin

© Région Rhône-Alpes, Inventaire général du patrimoine culturel
reproduction soumise à autorisation du titulaire des droits d'exploitation



Bureaux et ateliers sheds (1936)

IVR82_20043800008X

Auteur de l'illustration : Didier Gourbin

© Région Rhône-Alpes, Inventaire général du patrimoine culturel
reproduction soumise à autorisation du titulaire des droits d'exploitation



Ateliers avec tables d'impression sur étoffe

IVR82_20043800009XE

Auteur de l'illustration : Didier Gourbin

© Région Rhône-Alpes, Inventaire général du patrimoine culturel
reproduction soumise à autorisation du titulaire des droits d'exploitation



Détail motifs sur table

IVR82_20043800010XE

Auteur de l'illustration : Didier Gourbin

© Région Rhône-Alpes, Inventaire général du patrimoine culturel
reproduction soumise à autorisation du titulaire des droits d'exploitation



Détail motif d'impression

IVR82_20043800011XE

Auteur de l'illustration : Didier Gourbin

© Région Rhône-Alpes, Inventaire général du patrimoine culturel
reproduction soumise à autorisation du titulaire des droits d'exploitation



Motifs sur table d'impression

IVR82_20043800012XE

Auteur de l'illustration : Didier Gourbin

© Région Rhône-Alpes, Inventaire général du patrimoine culturel
reproduction soumise à autorisation du titulaire des droits d'exploitation



Vue d'ensemble des tables d'impression sur étoffe

IVR82_20043800013XE

Auteur de l'illustration : Didier Gourbin

© Région Rhône-Alpes, Inventaire général du patrimoine culturel
reproduction soumise à autorisation du titulaire des droits d'exploitation



Vue d'ensemble de l'atelier d'impression sur étoffe

IVR82_20043800014XE

Auteur de l'illustration : Didier Gourbin

© Région Rhône-Alpes, Inventaire général du patrimoine culturel
reproduction soumise à autorisation du titulaire des droits d'exploitation



Stockage des cadres d'impression

IVR82_20043800015XE

Auteur de l'illustration : Didier Gourbin

© Région Rhône-Alpes, Inventaire général du patrimoine culturel
reproduction soumise à autorisation du titulaire des droits d'exploitation



Détail cadres

IVR82_20043800016XE

Auteur de l'illustration : Didier Gourbin

© Région Rhône-Alpes, Inventaire général du patrimoine culturel
reproduction soumise à autorisation du titulaire des droits d'exploitation



Détail cadre d'impression

IVR82_20043800017XE

Auteur de l'illustration : Didier Gourbin

© Région Rhône-Alpes, Inventaire général du patrimoine culturel
reproduction soumise à autorisation du titulaire des droits d'exploitation



stockage cadres d'impression sur étoffe

IVR82_20043800018XE

Auteur de l'illustration : Didier Gourbin

© Région Rhône-Alpes, Inventaire général du patrimoine culturel
reproduction soumise à autorisation du titulaire des droits d'exploitation



Stockage cadres d'impression

IVR82_20043800019XE

Auteur de l'illustration : Didier Gourbin

© Région Rhône-Alpes, Inventaire général du patrimoine culturel
reproduction soumise à autorisation du titulaire des droits d'exploitation



Cuisine des couleurs localisé en bout d'atelier d'impression

IVR82_20043800020XE

Auteur de l'illustration : Didier Gourbin

© Région Rhône-Alpes, Inventaire général du patrimoine culturel
reproduction soumise à autorisation du titulaire des droits d'exploitation



Pots de peinture en bout de tables d'impression

IVR82_20043800021X

Auteur de l'illustration : Didier Gourbin

© Région Rhône-Alpes, Inventaire général du patrimoine culturel
reproduction soumise à autorisation du titulaire des droits d'exploitation



Cuisine des couleurs

IVR82_20043800022XE

Auteur de l'illustration : Didier Gourbin

© Région Rhône-Alpes, Inventaire général du patrimoine culturel
reproduction soumise à autorisation du titulaire des droits d'exploitation



Détail cuisine des couleurs

IVR82_20043800023XE

Auteur de l'illustration : Didier Gourbin

© Région Rhône-Alpes, Inventaire général du patrimoine culturel
reproduction soumise à autorisation du titulaire des droits d'exploitation



Cuisine des couleurs et livres de recettes

IVR82_20043800024XE

Auteur de l'illustration : Didier Gourbin

© Région Rhône-Alpes, Inventaire général du patrimoine culturel
reproduction soumise à autorisation du titulaire des droits d'exploitation



Cuisine des couleurs pour l'atelier d'impression

IVR82_20043800025XE

Auteur de l'illustration : Didier Gourbin

© Région Rhône-Alpes, Inventaire général du patrimoine culturel
reproduction soumise à autorisation du titulaire des droits d'exploitation



Echantillons des couleurs

IVR82_20043800026XE

Auteur de l'illustration : Didier Gourbin

© Région Rhône-Alpes, Inventaire général du patrimoine culturel
reproduction soumise à autorisation du titulaire des droits d'exploitation



Escalier du bâtiment directorial

IVR82_20043800027X

Auteur de l'illustration : Didier Gourbin

© Région Rhône-Alpes, Inventaire général du patrimoine culturel
reproduction soumise à autorisation du titulaire des droits d'exploitation



Escaliers intérieur

IVR82_20043800028X

Auteur de l'illustration : Didier Gourbin

© Région Rhône-Alpes, Inventaire général du patrimoine culturel
reproduction soumise à autorisation du titulaire des droits d'exploitation



Vue sud de l'escalier du bâtiment directorial

IVR82_20043800030X

Auteur de l'illustration : Didier Gourbin

© Région Rhône-Alpes, Inventaire général du patrimoine culturel
reproduction soumise à autorisation du titulaire des droits d'exploitation



Sas d'accueil

IVR82_20043800031X

Auteur de l'illustration : Didier Gourbin

© Région Rhône-Alpes, Inventaire général du patrimoine culturel
reproduction soumise à autorisation du titulaire des droits d'exploitation



Entrée principale du bâtiment administratif

IVR82_20043800032X

Auteur de l'illustration : Didier Gourbin

© Région Rhône-Alpes, Inventaire général du patrimoine culturel
reproduction soumise à autorisation du titulaire des droits d'exploitation



Porte d'entrée à deux vantaux avec décor géométrique : grille en ferronnerie

IVR82_20043800033X

Auteur de l'illustration : Didier Gourbin

© Région Rhône-Alpes, Inventaire général du patrimoine culturel
reproduction soumise à autorisation du titulaire des droits d'exploitation



Vue d'ensemble de l'atelier des tables d'impression

IVR82_20043800034X

Auteur de l'illustration : Didier Gourbin

© Région Rhône-Alpes, Inventaire général du patrimoine culturel
reproduction soumise à autorisation du titulaire des droits d'exploitation



Tables d'impression sur étoffe

IVR82_20043800035X

Auteur de l'illustration : Didier Gourbin

© Région Rhône-Alpes, Inventaire général du patrimoine culturel
reproduction soumise à autorisation du titulaire des droits d'exploitation



Détail table d'impression

IVR82_20043800036X

Auteur de l'illustration : Didier Gourbin

© Région Rhône-Alpes, Inventaire général du patrimoine culturel
reproduction soumise à autorisation du titulaire des droits d'exploitation



Tables d'impression sur étoffe

IVR82_20043800037X

Auteur de l'illustration : Didier Gourbin

© Région Rhône-Alpes, Inventaire général du patrimoine culturel
reproduction soumise à autorisation du titulaire des droits d'exploitation



Détail tables d'impression

IVR82_20043800038X

Auteur de l'illustration : Didier Gourbin

© Région Rhône-Alpes, Inventaire général du patrimoine culturel
reproduction soumise à autorisation du titulaire des droits d'exploitation



Détail tables : système de protection de la lumière

IVR82_20043800039X

Auteur de l'illustration : Didier Gourbin

© Région Rhône-Alpes, Inventaire général du patrimoine culturel
reproduction soumise à autorisation du titulaire des droits d'exploitation



Vue d'ensemble de l'atelier d'impression

IVR82_20043800040X

Auteur de l'illustration : Didier Gourbin

© Région Rhône-Alpes, Inventaire général du patrimoine culturel
reproduction soumise à autorisation du titulaire des droits d'exploitation



Visite

IVR82_20043800042X

Auteur de l'illustration : Didier Gourbin

© Région Rhône-Alpes, Inventaire général du patrimoine culturel
reproduction soumise à autorisation du titulaire des droits d'exploitation

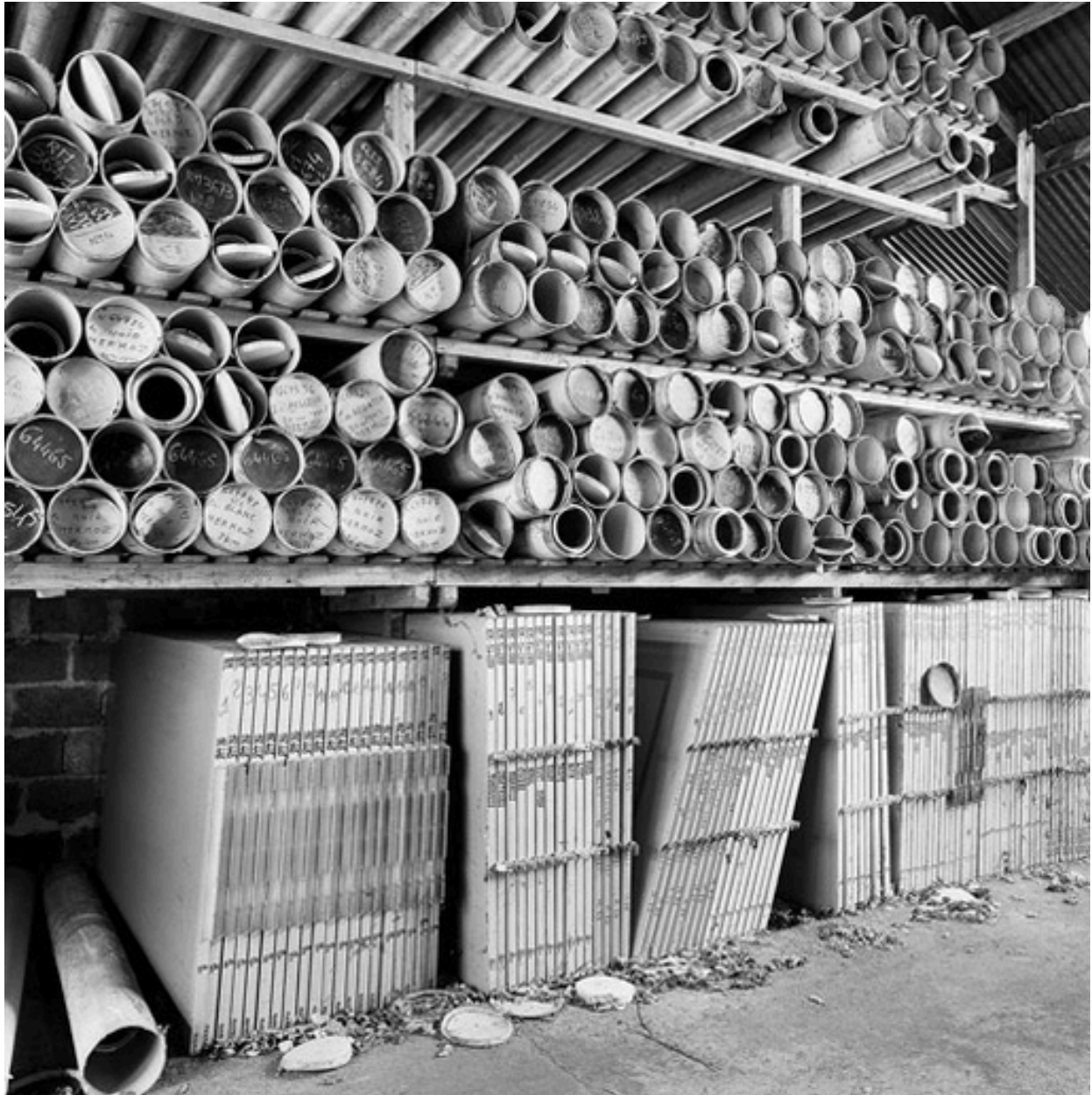


Stockage cadres et tubes

IVR82_20043800043X

Auteur de l'illustration : Didier Gourbin

© Région Rhône-Alpes, Inventaire général du patrimoine culturel
reproduction soumise à autorisation du titulaire des droits d'exploitation



Stockage cadres et tubes

IVR82_20043800044X

Auteur de l'illustration : Didier Gourbin

© Région Rhône-Alpes, Inventaire général du patrimoine culturel
reproduction soumise à autorisation du titulaire des droits d'exploitation



Entrepôt de stockage des cadres d'impression construit en 1990.

IVR82_20043800045X

Auteur de l'illustration : Didier Gourbin

© Région Rhône-Alpes, Inventaire général du patrimoine culturel
reproduction soumise à autorisation du titulaire des droits d'exploitation



Atelier stockage cadres

IVR82_20043800046X

Auteur de l'illustration : Didier Gourbin

© Région Rhône-Alpes, Inventaire général du patrimoine culturel
reproduction soumise à autorisation du titulaire des droits d'exploitation



Entrepôt de stockage

IVR82_20043800047X

Auteur de l'illustration : Didier Gourbin

© Région Rhône-Alpes, Inventaire général du patrimoine culturel
reproduction soumise à autorisation du titulaire des droits d'exploitation



Détail table d'impression

IVR82_20043800048X

Auteur de l'illustration : Didier Gourbin

© Région Rhône-Alpes, Inventaire général du patrimoine culturel
reproduction soumise à autorisation du titulaire des droits d'exploitation



Vue d'ensemble du site

IVR82_20043800050X

Auteur de l'illustration : Didier Gourbin

© Région Rhône-Alpes, Inventaire général du patrimoine culturel
reproduction soumise à autorisation du titulaire des droits d'exploitation



Vue d'ensemble bureaux-atelier

IVR82_20043800051X

Auteur de l'illustration : Didier Gourbin

© Région Rhône-Alpes, Inventaire général du patrimoine culturel
reproduction soumise à autorisation du titulaire des droits d'exploitation



Vue d'ensemble du site

IVR82_20043800052X

Auteur de l'illustration : Didier Gourbin

© Région Rhône-Alpes, Inventaire général du patrimoine culturel
reproduction soumise à autorisation du titulaire des droits d'exploitation



Vue d'ensemble des ateliers

IVR82_20043800053X

Auteur de l'illustration : Didier Gourbin

© Région Rhône-Alpes, Inventaire général du patrimoine culturel
reproduction soumise à autorisation du titulaire des droits d'exploitation



Vue du parc

IVR82_20043800054X

Auteur de l'illustration : Didier Gourbin

© Région Rhône-Alpes, Inventaire général du patrimoine culturel
reproduction soumise à autorisation du titulaire des droits d'exploitation



Vue du parc et allée d'arrivée

IVR82_20043800055X

Auteur de l'illustration : Didier Gourbin

© Région Rhône-Alpes, Inventaire général du patrimoine culturel
reproduction soumise à autorisation du titulaire des droits d'exploitation



Atelier des couleur

IVR82_20043800056X

Auteur de l'illustration : Didier Gourbin

© Région Rhône-Alpes, Inventaire général du patrimoine culturel
reproduction soumise à autorisation du titulaire des droits d'exploitation



Atelier de contrôle

IVR82_20043800057X

Auteur de l'illustration : Didier Gourbin

© Région Rhône-Alpes, Inventaire général du patrimoine culturel
reproduction soumise à autorisation du titulaire des droits d'exploitation



Atelier de contrôle

IVR82_20043800058X

Auteur de l'illustration : Didier Gourbin

© Région Rhône-Alpes, Inventaire général du patrimoine culturel
reproduction soumise à autorisation du titulaire des droits d'exploitation



Atelier de contrôle

IVR82_20043800059X

Auteur de l'illustration : Didier Gourbin

© Région Rhône-Alpes, Inventaire général du patrimoine culturel
reproduction soumise à autorisation du titulaire des droits d'exploitation



Echantillonneurs

IVR82_20043800060X

Auteur de l'illustration : Didier Gourbin

© Région Rhône-Alpes, Inventaire général du patrimoine culturel
reproduction soumise à autorisation du titulaire des droits d'exploitation



Archives

IVR82_20043800061X

Auteur de l'illustration : Didier Gourbin

© Région Rhône-Alpes, Inventaire général du patrimoine culturel
reproduction soumise à autorisation du titulaire des droits d'exploitation



Détail atelier

IVR82_20043800062X

Auteur de l'illustration : Didier Gourbin

© Région Rhône-Alpes, Inventaire général du patrimoine culturel
reproduction soumise à autorisation du titulaire des droits d'exploitation



Vue d'ensemble du bureaux des échantillonneurs

IVR82_20043800063X

Auteur de l'illustration : Didier Gourbin

© Région Rhône-Alpes, Inventaire général du patrimoine culturel
reproduction soumise à autorisation du titulaire des droits d'exploitation



Vue d'ensemble salle des échantillonneurs

IVR82_20043800064X

Auteur de l'illustration : Didier Gourbin

© Région Rhône-Alpes, Inventaire général du patrimoine culturel
reproduction soumise à autorisation du titulaire des droits d'exploitation

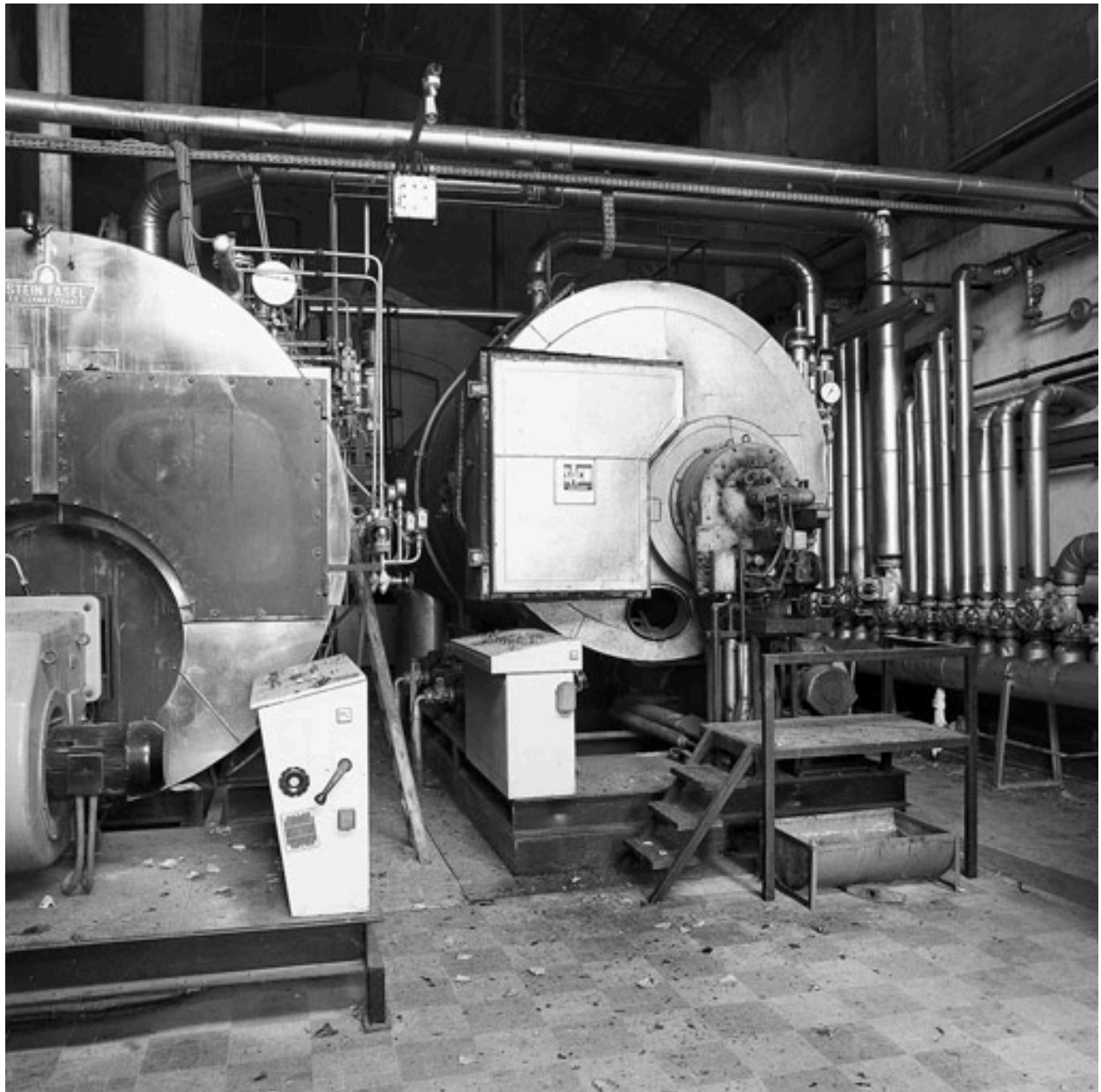


Vue d'ensemble contrôle et échantillonneurs

IVR82_20043800065X

Auteur de l'illustration : Didier Gourbin

© Région Rhône-Alpes, Inventaire général du patrimoine culturel
reproduction soumise à autorisation du titulaire des droits d'exploitation



Chaudières

IVR82_20043800066X

Auteur de l'illustration : Didier Gourbin

© Région Rhône-Alpes, Inventaire général du patrimoine culturel
reproduction soumise à autorisation du titulaire des droits d'exploitation