



Lyon 7e
Guillotière
28 rue Chalopin

Immeubles et atelier de menuisier

Références du dossier

Numéro de dossier : IA69007609
Date de l'enquête initiale : 2016
Date(s) de rédaction : 2016
Cadre de l'étude : inventaire topographique Inventaire de la Ville de Lyon
Degré d'étude : repéré

Désignation

Dénomination : immeuble
Parties constituantes non étudiées : cour, atelier

Compléments de localisation

Milieu d'implantation : en ville
Références cadastrales : 2016, AM, 96

Historique

L'immeuble sur cour et l'atelier sont construits par Hyacinthe Anselmié, menuisier, en 1860 (AC Lyon 315 WP 050/5). L'immeuble sur rue existe dans ses dispositions et élévation actuelles en 1886, mais a peut-être été remanié ultérieurement (travaux documentés en 1911 : AC Lyon 314 W 421). En 1886, l'ensemble héberge alors 10 ménages d'ouvriers en plus de la famille du propriétaire.

Période(s) principale(s) : 3e quart 19e siècle ()
Dates : 1860 (daté par source)

Description

Éléments descriptifs

Matériau(x) du gros-oeuvre, mise en oeuvre et revêtement : pierre, moellon
Matériau(x) de couverture : tuile mécanique
Étage(s) ou vaisseau(x) : sous-sol, 2 étages carrés
Élévations extérieures : élévation à travées
Type(s) de couverture : toit à longs pans
Escaliers : escalier dans-oeuvre : escalier tournant à retours avec jour, en maçonnerie

Typologies et état de conservation

Typologies : ensemble non concerté à plusieurs corps juxtaposés ou reliés ; immeuble en profondeur
État de conservation : bon état

Statut, intérêt et protection

Statut de la propriété : propriété privée

Données complémentaires

F-MDE- Collectif Immeubles Marseille-Saint-André

Position	sur rue
Mitoyenneté	Oui
Rupture d'alignement	Non
Nombre de façades sur rue	1
Nombre de corps de bâtiments	2 corps de bâtiments reliés
Place de l'entrée	latérale
Porte	cochère
Nombre de travées	4
Nombre de niveaux	3
Niveau de décor	aucun décor
Limite de toiture	avant-toit ouvert
Décrochement de façade	Non
Balcon	non
Balcon filant	Non
Loggia	Non
Balcon-loggia	Non
Visibilité des matériaux	en façade principale
Matériaux des encadrements	Pierre
Escalier 1 : situation	à l'arrière
Escaliers en pendant	Non
1re volée différenciée	décalée
Nombre de volées par étage	1
Tour d'escalier	Non
Matériaux de l'escalier	Pierre
Cage	éclairage zénithal
Pavement	dallage
Ascenseur	non
Verrières	Non
Type de passage	passage cocher
Sas	Non
Distribution des logements	par palier et coursière
Immeuble faisant partie d'un ensemble	entrée, cour et escaliers communs
Nature de l'ensemble	Immeuble sur rue, immeuble sur cour en léger décrochement, atelier
Agrandissement	Non
Surélévation	Non

Alignement	Non
Modification de façade	Non
Reconstruction de façade	Non
Nivellement	Non

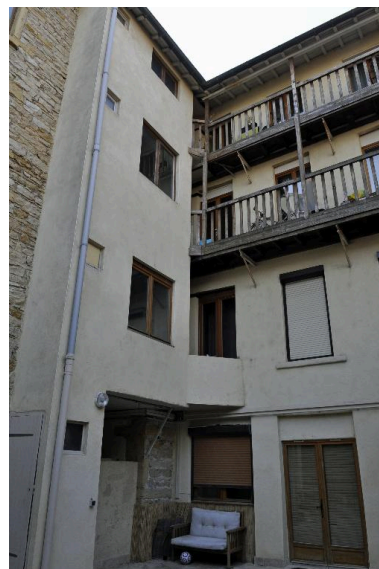
Illustrations



immeuble sur rue,
élévation antérieure
Phot. Magali Delavenne
IVR84_20166902215NUCA



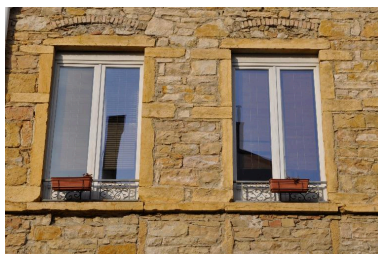
Immeuble sur rue, vue partielle
de l'élévation postérieure
Phot. Magali Delavenne
IVR84_20166902218NUCA



Cour : escalier et coursières en bois
distribuant l'immeuble sur cour
Phot. Magali Delavenne
IVR84_20166902219NUCA



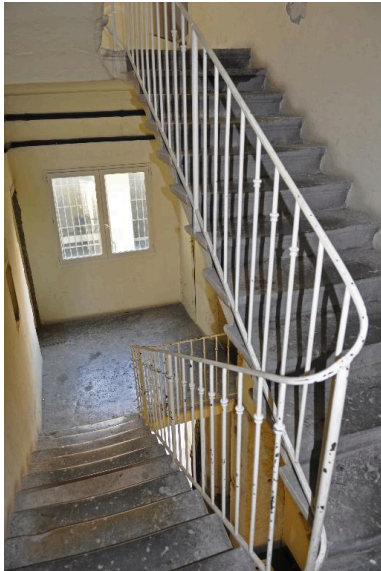
Immeuble sur rue, rez-de-chaussée
Phot. Magali Delavenne
IVR84_20166902216NUCA



Immeuble sur rue, détail des fenêtres
Phot. Magali Delavenne
IVR84_20166902217NUCA



Immeuble sur rue, passage cocher
et première volée d'escalier décalée
Phot. Magali Delavenne
IVR84_20166902220NUCA



Immeuble sur rue, vue
de la cage d'escalier
Phot. Magali Delavenne
IVR84_20166902221NUCA

Dossiers liés

Dossiers de synthèse :

Les immeubles du secteur "Saint-André" (Lyon 7) (IA69006880) Rhône-Alpes, Rhône, Lyon 7e, Guillotière

Oeuvre(s) contenue(s) :

Oeuvre(s) en rapport :

Rue Sainte-Jeanne, puis rue Chalopin (IA69006898) Rhône-Alpes, Rhône, Lyon 7e, Guillotière

Auteur(s) du dossier : Magali Delavenne, Albane Paitard

Copyright(s) : © Région Auvergne-Rhône-Alpes, Inventaire général du patrimoine culturel ; © Ville de Lyon



immeuble sur rue, élévation antérieure

IVR84_20166902215NUCA

Auteur de l'illustration : Magali Delavenne

© Région Auvergne-Rhône-Alpes, Inventaire général du patrimoine culturel ; © Ville de Lyon
reproduction soumise à autorisation du titulaire des droits d'exploitation



Immeuble sur rue, vue partielle de l'élévation postérieure

IVR84_20166902218NUCA

Auteur de l'illustration : Magali Delavenne

© Région Auvergne-Rhône-Alpes, Inventaire général du patrimoine culturel ; © Ville de Lyon
reproduction soumise à autorisation du titulaire des droits d'exploitation



Cour : escalier et coursières en bois distribuant l'immeuble sur cour

IVR84_20166902219NUCA

Auteur de l'illustration : Magali Delavenne

© Région Auvergne-Rhône-Alpes, Inventaire général du patrimoine culturel ; © Ville de Lyon
reproduction soumise à autorisation du titulaire des droits d'exploitation



Immeuble sur rue, rez-de-chaussée

IVR84_20166902216NUCA

Auteur de l'illustration : Magali Delavenne

© Région Auvergne-Rhône-Alpes, Inventaire général du patrimoine culturel ; © Ville de Lyon
reproduction soumise à autorisation du titulaire des droits d'exploitation



Immeuble sur rue, détail des fenêtres

IVR84_20166902217NUCA

Auteur de l'illustration : Magali Delavenne

© Région Auvergne-Rhône-Alpes, Inventaire général du patrimoine culturel ; © Ville de Lyon
reproduction soumise à autorisation du titulaire des droits d'exploitation

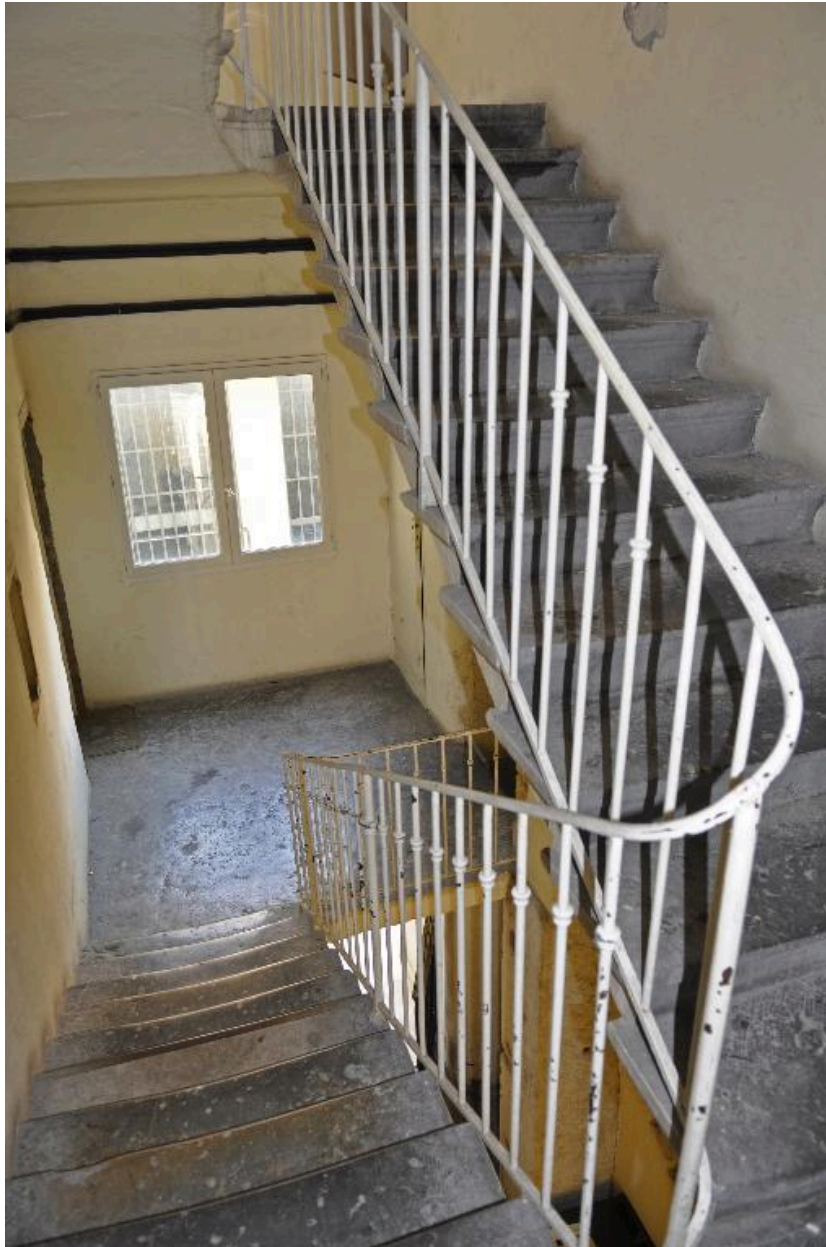


Immeuble sur rue, passage cocher et première volée d'escalier décalée

IVR84_20166902220NUCA

Auteur de l'illustration : Magali Delavenne

© Région Auvergne-Rhône-Alpes, Inventaire général du patrimoine culturel ; © Ville de Lyon
reproduction soumise à autorisation du titulaire des droits d'exploitation



Immeuble sur rue, vue de la cage d'escalier

IVR84_20166902221NUCA

Auteur de l'illustration : Magali Delavenne

© Région Auvergne-Rhône-Alpes, Inventaire général du patrimoine culturel ; © Ville de Lyon
reproduction soumise à autorisation du titulaire des droits d'exploitation