



Rhône-Alpes, Savoie
Aix-les-Bains
Quartier de la gare
avenue Marie-de-Solms , boulevard Wilson , avenue Charles-de-Gaulle

Hôtel de voyageurs, hôtel de Madrid et café-restaurant, dit buffet-chalet de la gare, puis Grand café restaurant Petrus ou Grand café Petrus et de Madrid

Références du dossier

Numéro de dossier : IA73001301
Date de l'enquête initiale : 2005
Date(s) de rédaction : 2005
Cadre de l'étude : inventaire topographique Inventaire de la Ville d'Aix-les-Bains
Degré d'étude : repéré

Désignation

Dénomination : hôtel de voyageurs, café, restaurant
Appellation : Hôtel de Madrid, buffet-chalet de la gare, Grand café Petrus et de Madrid, Grand café restaurant Petrus

Compléments de localisation

Milieu d'implantation : en ville
Références cadastrales : 1828, 535, p. ; 1879. D 414 bis-415 bis p. ; 2004, CE, 268

Historique

Ce petit hôtel dont le rez-de-chaussée était occupé par le buffet de la gare, fut construit en 1880, par l'architecte Mahieu, pour le compte de la Société des Terrains et Constructions. En 1889, il fut racheté par Jean Rivollier qui confia à Petrus Dunoyer l'exploitation du fond de commerce. En 1892-1893, ce dernier fit appel à l'architecte Francis Delimoges et à l'entreprise Léon Grosse pour la réalisation d'une annexe à la cuisine, d'une véranda vitrée, d'une tonnelle en bois couverte de chaume, d'une glacière et d'une passerelle couverte entre la véranda et la cuisine. L'ensemble fut démoli en 1903 pour faire place à un nouvel hôtel, le Pavillon Rivollier, destiné à servir d'annexe à l'hôtel International situé de l'autre côté de la rue et également propriété de Jean Rivollier.

Période(s) principale(s) : 4e quart 19e siècle
Dates : 1880 (daté par source), 1892
Auteur(s) de l'oeuvre : Mahieu (architecte, attribution par source), Francis Delimoges (architecte, attribution par source), Léon Grosse (entrepreneur, attribution par source)

Description

Le terrain, bordé par trois rues et en pente d'est en ouest, était clos d'un mur surmonté d'une balustrade. Un portail aux piédroits cannelés, situé à l'angle nord-ouest, ouvrait sur un escalier extérieur conduisant au rez-de-chaussée surélevé du bâtiment implanté en retrait la rue. La construction à un étage carré était couverte d'un toit en pavillon. Devant la façade principale, orientée à l'ouest, une véranda prolongeait le buffet de la gare qui occupait une grande pièce sur la largeur du rez-de-chaussée. L'unique étage accueillait des chambres meublées ouvrant, côté ouest, sur un balcon unique. MAISON MEUBLEE CAFE RESTAURANT / RESTAURANT PETRUS ET DE MADRID / JARDIN DU RESTAURANT DE MADRID

Éléments descriptifs

Matériau(x) du gros-oeuvre, mise en oeuvre et revêtement : calcaire ; moellon

Matériau(x) de couverture : ardoise

Étage(s) ou vaisseau(x) : étage de soubassement, rez-de-chaussée surélevé, 1 étage carré

Élévations extérieures : élévation à travées

Type(s) de couverture : toit en pavillon

Escaliers :

Typologies et état de conservation

Typologies : villégiature

État de conservation : détruit

Statut, intérêt et protection

Statut de la propriété : propriété privée

Références documentaires

Documents d'archive

- **AC Aix-les-Bains. 1 O 172, n° 161. Autorisations de voirie. Autorisation accordée à la Société des AC Aix-les-Bains. 1 O 172, n° 161. Autorisations de voirie. Autorisation accordée à la Société des Terrains et Constructions pour la construction d'un café-restaurant, 18 novembre 1880**
- **AC Aix-les-Bains. 1 O 190, n° 69. Autorisation de voirie accordée à Mrs Grosse et Cie pour établir AC Aix-les-Bains. 1 O 190, n° 69. Autorisation de voirie accordée à Mrs Grosse et Cie pour établir sur la face couchant du café de la Gare (propriété de M. Rivollier) une véranda vitrée, 9 avril 1892**
- **AP Entreprise Léon Grosse. Dossier n° 30. Monsieur Petrus Dunoyer. Café-hôtel de la Gare à AP Entreprise Léon Grosse. Dossier n° 30. Monsieur Petrus Dunoyer. Café-hôtel de la Gare à Aix-les-Bains, 1892-1893**

Documents figurés

- **Café-restaurant. [Façade] / Mahieu (architecte). Aix-les-Bains, 1880. Ech. 1 : 100. 1 plan sur Café-restaurant. [Façade] / Mahieu (architecte). Aix-les-Bains, 1880. Ech. 1 : 100. 1 plan sur calque ; 56 x 44 cm. (AC Aix-les-Bains : 1 O 172, n° 161)**
- **Café-restaurant. [Plan du rez-de-chaussée] / Mahieu (architecte). Aix-les-Bains, 1880. Ech. 1 : Café-restaurant. [Plan du rez-de-chaussée] / Mahieu (architecte). Aix-les-Bains, 1880. Ech. 1 : 100. 1 plan sur calque ; 56 x 44 cm. (AC Aix-les-Bains : 1 O 172, n° 161)**
- **Ville d'Aix-les-Bains. Voirie municipale. Doublement des voies. Plan parcellaire de la SNCF. Côté Ville d'Aix-les-Bains. Voirie municipale. Doublement des voies. Plan parcellaire de la SNCF. Côté sud de la Gare. [Fond de plan dressé par la Cie PLM en 1884. Détail] / Services techniques municipaux. Aix-les-Bains, 20 octobre 1955. Ech. 1 : 1000. 1 tirage de plan ; 31 x 170 cm. (AC Aix-les-Bains. 1 O 82) Détail : plan masse de l'établissement en 1884**
- **M. Dunoyer Petrus. Face au levant. [Annexe cuisine] / [Francis Delimoges, architecte]. M. Dunoyer Petrus. Face au levant. [Annexe cuisine] / [Francis Delimoges, architecte]. Aix-les-Bains, [mars-avril 1892]. Ech. 1 : 20. 1 plan sur calque : encre ; 37 x 37 cm. (AP Entreprise Léon Grosse. Dossier n° 30)**
- **Grandeur. Lambrequin, gorge chéneau. [Véranda] / [L. Grosse et Cie, entrepreneurs]. Aix-les-Bains, Grandeur. Lambrequin, gorge chéneau. [Véranda] / [L. Grosse et Cie, entrepreneurs]. Aix-les-Bains, [mars-avril 1892]. Ech. 1 : 1. 1 plan sur calque : crayon ; 44 x 64 cm. (AP Entreprise Léon Grosse. Dossier n° 30)**

- **Grand café restaurant Petrus. [En-tête de papier à lettre, détail] / S.n. Aix-les-Bains, 1893. 1**
Grand café restaurant Petrus. [En-tête de papier à lettre, détail] / S.n. Aix-les-Bains, 1893. 1 est. : gravure ;
 21 x 13 cm. (AP Entreprise Léon Grosse. Dossier n° 30)
- **Grand café Petrus et de Madrid, avenue de la Gare. Petrus Dunoyer, propriétaire. [Papier à en-tête**
Grand café Petrus et de Madrid, avenue de la Gare. Petrus Dunoyer, propriétaire. [Papier à en-tête de
 l'établissement, détail] / Aix-les-Bains : Imprimerie coopérative, 1894. 1 est. : gravure ; 27,5 x 21 cm. (AP
 Entreprise Léon Grosse. Dossier n° 30)
- **[Publicité pour le Café de la Gare et du Chalet]. Extrait de : la Gazette d'Aix-les-Bains, n° 7, 26**
 [Publicité pour le Café de la Gare et du Chalet]. Extrait de : *la Gazette d'Aix-les-Bains*, n° 7, 26 juillet 1870, p.
 3

Annexe 1

ANNEXE 1

Liste des propriétaires

Avant 1853 : Domenget Gaspard, prêtre et Domenget Elisa Jenny (terre)

1853 : Pomereu Alexis de (terre)

1870 : Solms Alexis (comte de) et la veuve d'Urbain Rattazzi, née Bonaparte Wyse, dite Marie de Solms (terre)

1880 : Société des terrains et construction ou Société des villes d'eaux (maison en construction)

1889 : Rivollier Jean, maître d'hôtel

Données complémentaires

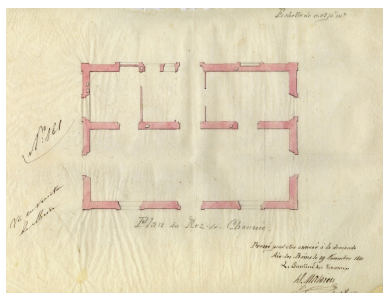
F-EBE-Collectifs-Aix-les-Bains

Formulaire de données complémentaires architecture des dossiers collectifs de l'aire d'étude de la ville d'Aix-les-Bains (Immeuble ; Maison ; Hôtel de voyageurs)

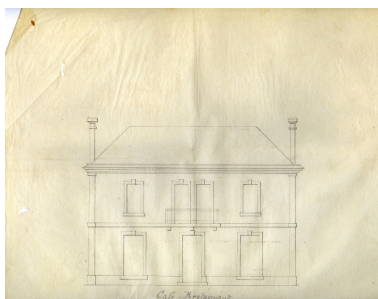
Position	sur rue
Mitoyen	oui
Alignement	1
Nombre de façades sur rue	2
Nombre de corps de bâtiments	1
Villégiature	1
Situation de la porte d'entrée	centrée
Nombre d'étages	1
Entresol	0
Nombre de travées	3
Balcon	1
Balcon filant	0
Loggia	0
Balcon-loggia	0
Décrochement de façade	0
Matériaux du gros-oeuvre	calcaire

Matériaux des encadrements	calcaire
Matériaux des garde-corps	fer forgé
Forme du toit	toit à 2 versants
Liaison mur-toit	avant-toit
Puits de lumière	0
Sas	0
Garage	0
Décor de façade	minimum
Traitement des angles d'îlots	aucun
Nombre d'escaliers	1
Escalier 1: emplacement	dans-oeuvre
Escalier 1: 1ère volée décalée	0
Escalier 1: tour d'escalier	0
Escalier 2: 1ère volée décalée	0
Escalier 2: tour d'escalier	0
Escalier en pendant	0
Immeuble faisant parti d'un ensemble	0
Cour commune	0
Entrée commune	0
Escalier commun	0
Façades en rapport	0
Traboule	0
Distribution des logements	par palier de l'escalier
Datation principale	4e quart 19e siècle
Phase	sélectionné
Typologie	immeuble à deux corps de bâtiment en L

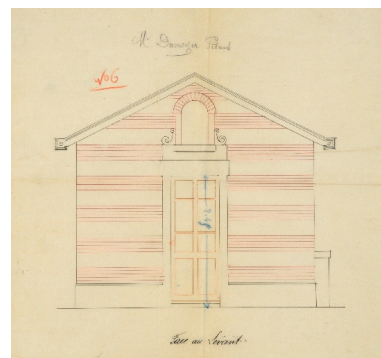
Illustrations



Plan du rez-de-chaussée
 Repro. François Fouger
 IVR82_20057300303NUCB



Elévation principale
 Repro. François Fouger
 IVR82_20057300302NUCB

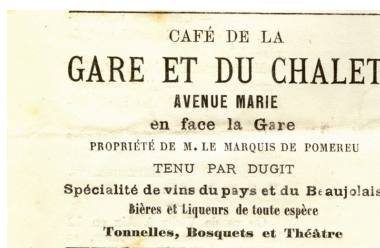


Elévation sud
 Repro. François Fouger

IVR82_20127300457NUCB



Détail des lambrequins
Repro. François Fouger
IVR82_20127300458NUCB



Publicité
Repro. François Fouger
IVR82_20057300930NUCB



En-tête d'un papier à lettre, 1893
Repro. François Fouger
IVR82_20127300841NUCB



Papier à en-tête de
l'établissement, 1894
Repro. François Fouger
IVR82_20127300842NUCB

Dossiers liés

Dossiers de synthèse :

Généralités (IA73001081) Rhône-Alpes, Savoie, Aix-les-Bains

Hôtels de voyageurs (IA73001080) Rhône-Alpes, Savoie, Aix-les-Bains

Oeuvre(s) contenue(s) :

Oeuvre(s) en rapport :

Avenue Marie-de-Solms (IA73001273) Aix-les-Bains, Quartier de la gare

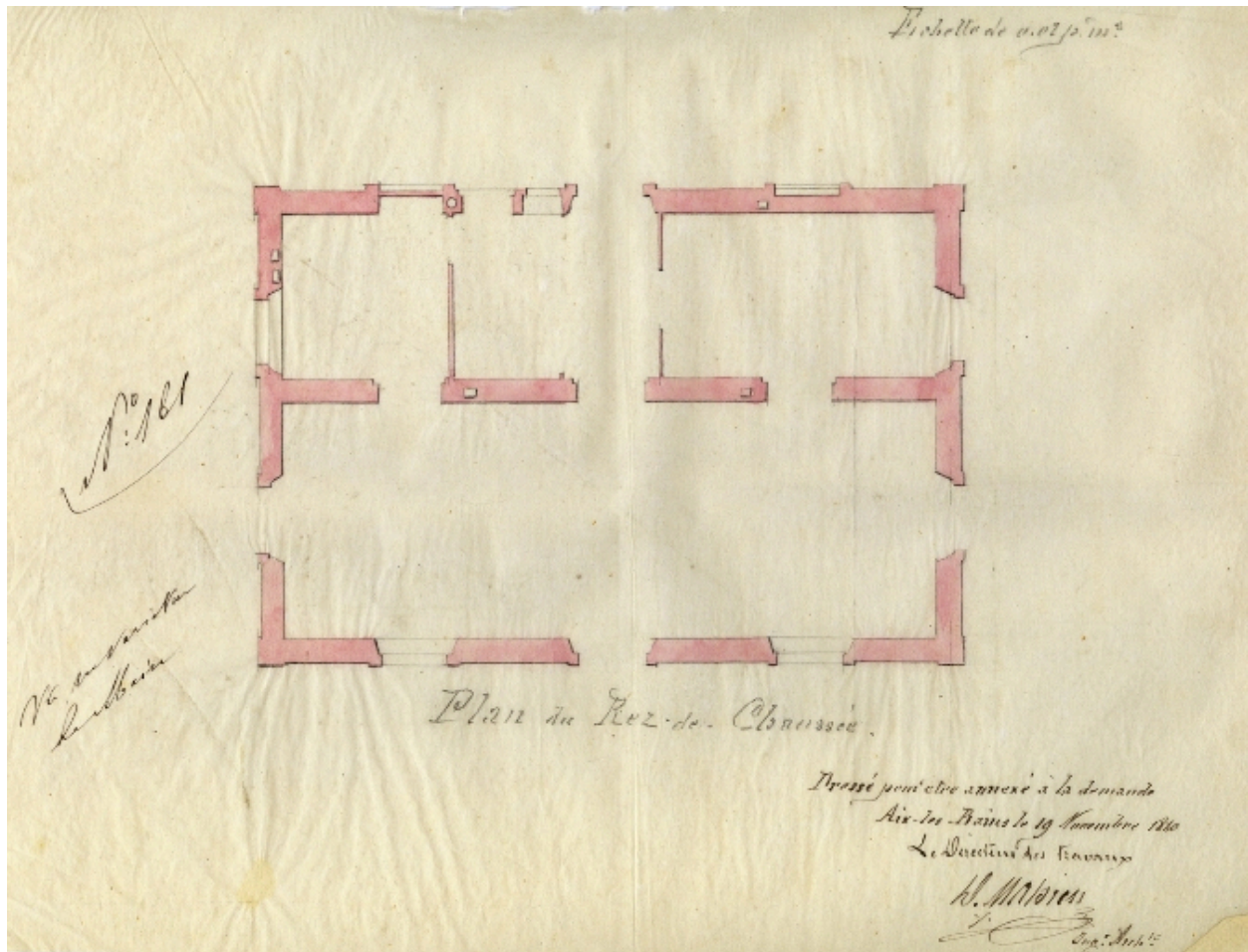
Secteur urbain de la Gare (IA73001159) Aix-les-Bains, Quartier de la gare

Hôtel de voyageurs, Hôtel de Madrid-Pavillon Rivollier, puis Pavillon Rivollier, actuellement immeuble (IA73001578)

Aix-les-Bains, Quartier de la gare, boulevard Wilson , avenue Charles-de-Gaulle , avenue Marie-de-Solms

Auteur(s) du dossier : Marie-Reine Jazé-Charvolin, Joël Lagrange

Copyright(s) : © Région Rhône-Alpes, Inventaire général du patrimoine culturel ; © Ville d'Aix-les-Bains



Plan du rez-de-chaussée

Référence du document reproduit :

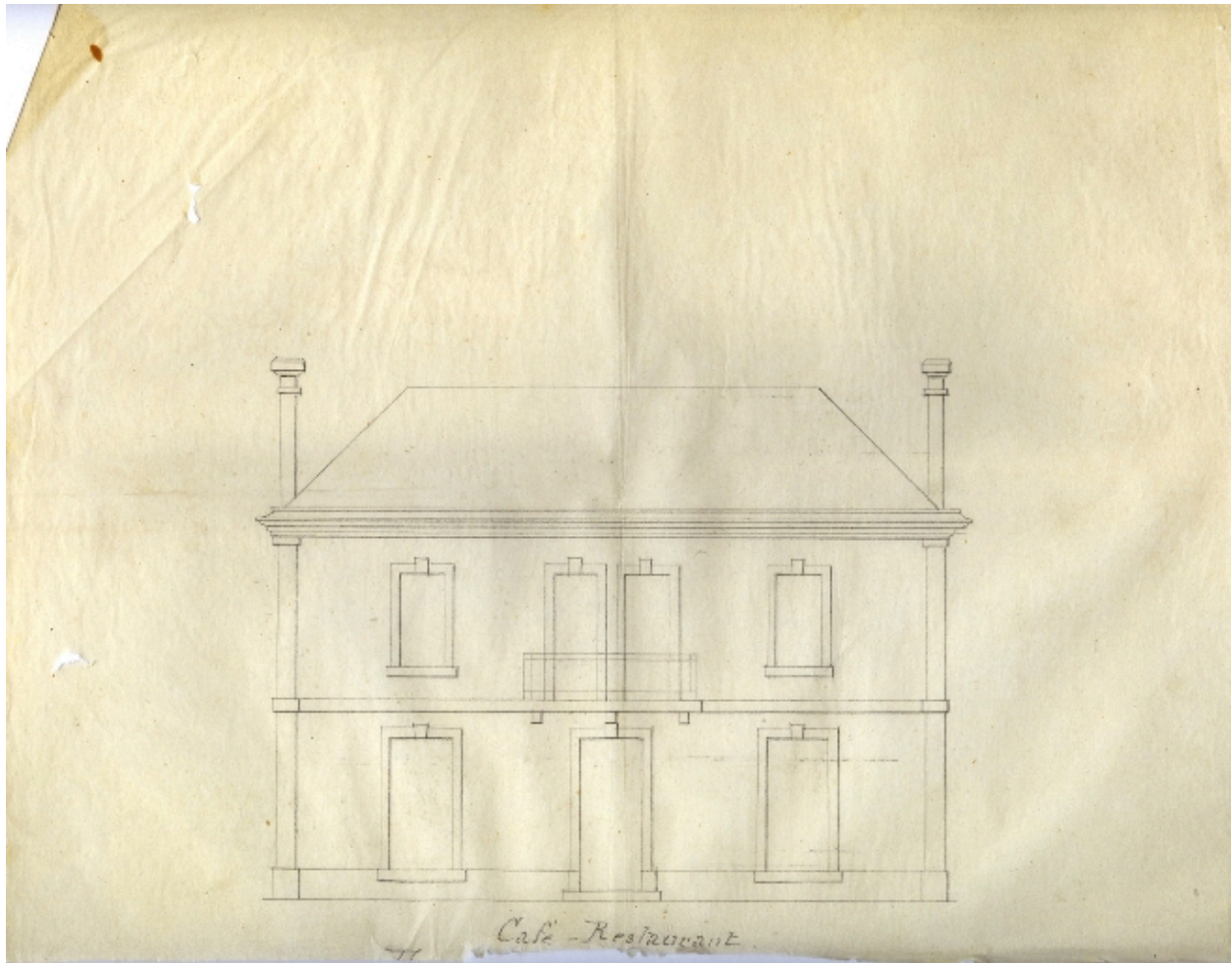
- **Café-restaurant. [Plan du rez-de-chaussée] / Mahieu (architecte). Aix-les-Bains, 1880. Ech. 1 :**
Café-restaurant. [Plan du rez-de-chaussée] / Mahieu (architecte). Aix-les-Bains, 1880. Ech. 1 : 100. 1 plan sur
calque ; 56 x 44 cm. (AC Aix-les-Bains : 1 O 172, n° 161)

IVR82_20057300303NUCB

Auteur de l'illustration (reproduction) : François Fouger

© Archives municipales d'Aix-les-Bains

reproduction soumise à autorisation du titulaire des droits d'exploitation



Elévation principale

Référence du document reproduit :

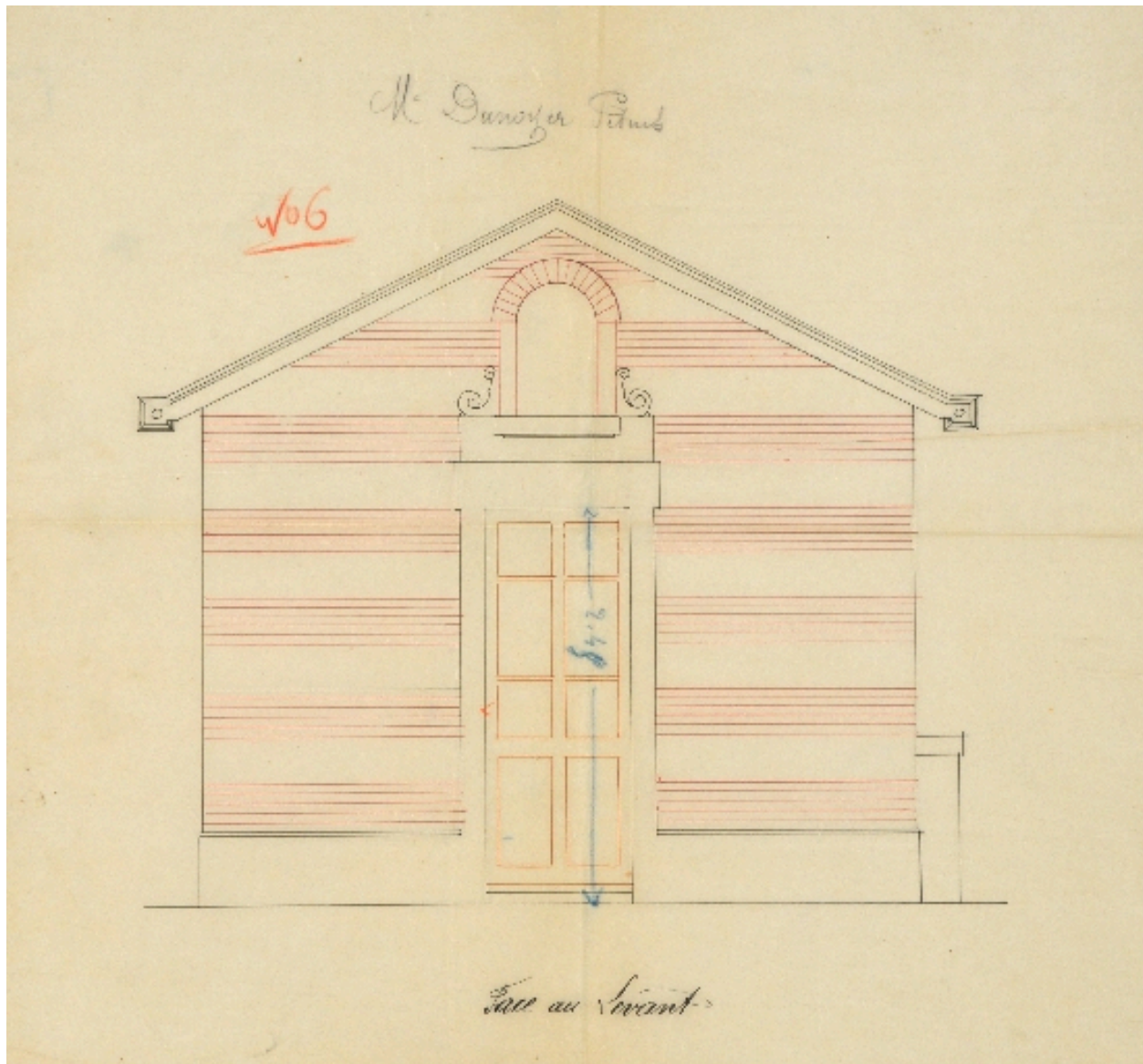
- **Café-restaurant. [Façade] / Mahieu (architecte). Aix-les-Bains, 1880. Ech. 1 : 100. 1 plan sur**
Café-restaurant. [Façade] / Mahieu (architecte). Aix-les-Bains, 1880. Ech. 1 : 100. 1 plan sur calque ; 56 x 44
cm. (AC Aix-les-Bains : 1 O 172, n° 161)

IVR82_20057300302NUCB

Auteur de l'illustration (reproduction) : François Fouger

© Archives municipales d'Aix-les-Bains

reproduction soumise à autorisation du titulaire des droits d'exploitation



Elévation sud

Référence du document reproduit :

- **M. Dunoyer Petrus. Face au levant. [Annexe cuisine] / [Francis Delimoges, architecte].**
M. Dunoyer Petrus. Face au levant. [Annexe cuisine] / [Francis Delimoges, architecte]. Aix-les-Bains, [mars-avril 1892]. Ech. 1 : 20. 1 plan sur calque : encre ; 37 x 37 cm. (AP Entreprise Léon Grosse. Dossier n° 30)

IVR82_20127300457NUCB

Auteur de l'illustration (reproduction) : François Fouger

© Archives municipales d'Aix-les-Bains

reproduction soumise à autorisation du titulaire des droits d'exploitation



Détail des lambrequins

Référence du document reproduit :

- **Grandeur. Lambrequin, gorge chéneau. [Véranda] / [L. Grosse et Cie, entrepreneurs]. Aix-les-Bains, Grandeur. Lambrequin, gorge chéneau. [Véranda] / [L. Grosse et Cie, entrepreneurs]. Aix-les-Bains, [mars-avril 1892]. Ech. 1 : 1. 1 plan sur calque : crayon ; 44 x 64 cm. (AP Entreprise Léon Grosse. Dossier n° 30)**

IVR82_20127300458NUCB

Auteur de l'illustration (reproduction) : François Fouger

© Archives municipales d'Aix-les-Bains

reproduction soumise à autorisation du titulaire des droits d'exploitation



Publicité

Référence du document reproduit :

- **[Publicité pour le Café de la Gare et du Chalet]. Extrait de : la Gazette d'Aix-les-Bains, n° 7, 26**
[Publicité pour le Café de la Gare et du Chalet]. Extrait de : *la Gazette d'Aix-les-Bains*, n° 7, 26 juillet 1870, p.
3

IVR82_20057300930NUCB

Auteur de l'illustration (reproduction) : François Fouger

© Archives municipales d'Aix-les-Bains

reproduction soumise à autorisation du titulaire des droits d'exploitation



En-tête d'un papier à lettre, 1893

Référence du document reproduit :

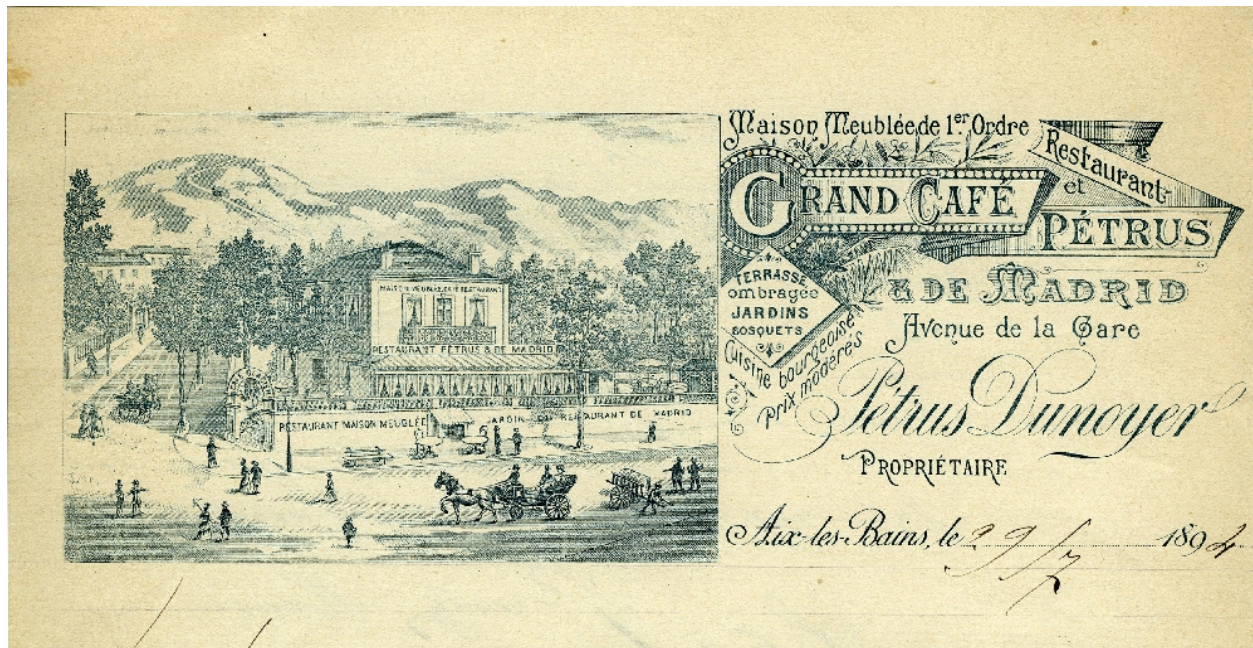
- **Grand café restaurant Petrus. [En-tête de papier à lettre, détail] / S.n. Aix-les-Bains, 1893. 1**
Grand café restaurant Petrus. [En-tête de papier à lettre, détail] / S.n. Aix-les-Bains, 1893. 1 est. : gravure ;
21 x 13 cm. (AP Entreprise Léon Grosse. Dossier n° 30)

IVR82_20127300841NUCB

Auteur de l'illustration (reproduction) : François Fouger

© Archives municipales d'Aix-les-Bains

reproduction soumise à autorisation du titulaire des droits d'exploitation



Papier à en-tête de l'établissement, 1894

Référence du document reproduit :

- **Grand café Petrus et de Madrid, avenue de la Gare. Petrus Dunoyer, propriétaire. [Papier à en-tête Grand café Petrus et de Madrid, avenue de la Gare. Petrus Dunoyer, propriétaire. [Papier à en-tête de l'établissement, détail] / Aix-les-Bains : Imprimerie coopérative, 1894. 1 est. : gravure ; 27,5 x 21 cm. (AP Entreprise Léon Grosse. Dossier n° 30)**

IVR82_20127300842NUCB

Auteur de l'illustration (reproduction) : François Fouger

© Archives municipales d'Aix-les-Bains

reproduction soumise à autorisation du titulaire des droits d'exploitation