



Auvergne-Rhône-Alpes, Rhône
Lyon 5e Arrondissement
20 rue des Acqueducs

Église paroissiale Notre-Dame du Point du Jour

Références du dossier

Numéro de dossier : IA69004079

Date de l'enquête initiale : 2005

Date(s) de rédaction : 2006

Cadre de l'étude : enquête thématique régionale Eglises paroissiales du 20e siècle

Degré d'étude : monographié

Désignation

Dénomination : église paroissiale

Vocable : Notre-Dame

Appellation : Notre-Dame

Parties constituantes non étudiées : presbytère, salle paroissiale, jardin, parc de stationnement

Compléments de localisation

Milieu d'implantation : en ville

Références cadastrales : 1999, BN, 88

Historique

Eglise construite par la Ville de Lyon en 1971 en remplacement de l'ancienne église détruite par l'agrandissement d'un carrefour. L'édifice, érigé par l'architecte André Beyssac, est inauguré le 9 décembre 1972 par le maire Louis Pradel et le cardinal Renard.

Période(s) principale(s) : 3e quart 20e siècle

Période(s) secondaire(s) : 3e quart 20e siècle

Dates : 1971 (daté par source)

Auteur(s) de l'oeuvre : André Beyssac (architecte, attribution par source)

Description

L'église est construite sur un plan semi-octogonal. Le premier niveau est occupé par des salles de réunion et l'accueil ; l'église est à l'étage accessible depuis le parvis, par une double rampe en fer à cheval et une coursière, et par des escaliers de distribution extérieurs. La façade principale est de plan concave ; le second niveau est en retrait par rapport au premier. Le toit à faible pente se termine par une flèche semi-conique, placée en arrière de l'octogone. Le chœur est situé sous la flèche. Un escalier en vis relie le chœur et le rez-de-chaussée.

Éléments descriptifs

Matériau(x) du gros-oeuvre, mise en oeuvre et revêtement : béton ; béton armé

Matériau(x) de couverture : bitume

Plan : plan massé

Couvrements : charpente en bois apparente ; lambris de couverture

Type(s) de couverture : flèche en maçonnerie ; toit polygonal

Escaliers : ; escalier de distribution extérieur : escalier droit, en maçonnerie ; escalier de distribution extérieur : escalier tournant à retours sans jour, en maçonnerie ; escalier dans-oeuvre : escalier en vis avec jour, en maçonnerie

Autres organes de circulations : rampe d'accès

Typologies et état de conservation

État de conservation : inégal suivant les parties

Décor

Techniques : vitrail (étudié), sculpture

Représentations : symbole liturgique,

Précision sur les représentations :

Chacune des trois entrées de l'église est ornée d'un décor en creux, à fond plat représentant une bénédiction.

Statut, intérêt et protection

Etude réalisée dans le cadre du repérage des églises du 20e siècle de l'agglomération lyonnaise.

Statut de la propriété : propriété de la commune

Présentation de l'église paroissiale Notre-Dame du Point du Jour

HISTORIQUE

La paroisse actuelle du Point du Jour dépendait autrefois de celle de Saint-Irénée ; elle est entièrement incluse dans le 5e arrondissement (fig. 2). En 1839 une première chapelle est construite pour le quartier en développement, les paroissiens se trouvant trop éloignés de l'église Saint-Irénée. La chapelle, située à l'angle de l'actuelle rue Joliot-Curie et de la rue des Aqueducs (fig. 5) est achevée et livrée au culte en 1842, et placée sous le vocable de saint Patient. En 1874, l'abbé Desayes fait agrandir la chapelle en une église plus vaste baptisée Notre-Dame du Point du Jour.

Après la Seconde Guerre mondiale, le quartier s'urbanise rapidement. Dès 1965, la Ville prévoit l'agrandissement du carrefour de la rue Joliot-Curie et de la rue des Aqueducs, entraînant alors la destruction de l'ancienne église. Un compromis est passé entre la paroisse et la Ville de Lyon ; cette dernière se charge de la reconstruction de l'église en échange des terrains rue Joliot-Curie. André Beyssac est désigné architecte le 31 mars 1969 et la demande de permis de construire déposée le 10 janvier 1971. Le permis est délivré le 1er juin 1971 et les travaux commencent la même année (pierre de consécration dans la façade sud, fig. 8). L'inauguration officielle a lieu le 9 décembre 1972. Une maquette de l'église est déposée devant l'entrée gauche de l'église (fig. 6).

A l'origine, le plafond de l'église était entièrement en lamellé collé ; la Ville a fait installer un faux-plafond il y a quelques années (renseignement oral).

DESCRIPTION

Situation

L'église Notre-Dame du Point du jour est située dans un quartier résidentiel du 5e arrondissement de Lyon, à l'angle de la rue des Aqueducs au sud, et de la rue de Champvert à l'ouest sur laquelle s'ouvrent ses entrées (des. 1 ; fig. 7). L'église est construite au centre de son terrain en contrebas des voies de circulation, séparée de la rue de Champvert par un parvis accessible par un emmarchement de cinq marches (fig. 10) ; au nord-ouest, au pied du chevet, se trouve un parking municipal, qui se prolonge au nord par le jardin du presbytère où a été implantée la cuve des fonts-baptismaux de l'ancienne église (fig. 18, 19). Parking et jardin du presbytère sont clos à l'est par un mur en pisé.

Composition d'ensemble

L'ensemble de l'édifice est construit sur un plan massé de forme semi-octogonale, rayonnant vers un point décentré vers l'est où se situe le chœur de l'église surmonté du clocher. Au rez-de-chaussée sont situées les salles paroissiales ouvrant de plain-pied sur le parvis (fig. 3), ainsi que le presbytère construit au sud-est. L'église (fig. 4) est au premier étage, desservie par une coursière construite devant la façade ouest (fig. 23, 24) et se terminant en rampe de part et d'autre du parvis (fig. 22), également accessible par des escaliers construits à chaque extrémité ; une entrée dans la façade sud mène à la chapelle de semaine.

Elévations

La façade principale de l'église, à l'ouest, de forme concave, s'organise sur deux registres fortement dessinés. Le rez-de-chaussée présente une alternance de portes simples et de claustra (fig. 21, 27). Le premier étage, à l'arrière du garde-corps de la coursière surmontée d'un auvent, présente trois avant-corps vitrés correspondant aux entrées de l'église (fig. 25), séparés par des murs en béton lissé, ornés chacun d'un décor en creux à fond plat (bénédiction) à droite des entrées (fig. 26), et précédés de parterres plantés d'arbustes. Alors que la coursière adopte la même forme concave que le rez-de-chaussée, la façade propre de l'église présente une forme trapézoïdale, avec la partie centrale en avant.

C'est sur cette façade occidentale que l'on a la meilleure perspective sur le clocher qui se dresse en flèche semi-circulaire sur un point décentré de l'édifice (fig. 9).

La façade orientale offre la même superposition des registres : un rez-de-chaussée percé d'ouvertures purement fonctionnelles, et au-dessus le chevet de l'église où se juxtaposent le volume parallélépipédique de la chapelle baptismale et celui en hémicycle de l'abside, tous deux largement ouverts de baies rectangulaires recoupées par plusieurs meneaux,

accentuant la verticalité de l'ensemble. A l'est, une contre-courbe assure la liaison de l'abside et du mur aveugle de l'église (fig. 12 à 16).

Par opposition, la façade sud présente un jeu de volumes et de décrochement : au premier plan à droite, le presbytère en rez-de-chaussée, à gauche, les deux niveaux des salles d'accueil percés de claustra, et entre les deux, le volume architecturé de l'escalier extérieur conduisant à la chapelle de semaine. Cette disposition met en valeur les larges baies accueillant les vitraux des chapelles (fig. 20).

Matériaux et couvertures

L'édifice est construit en béton brut de décoffrage.

L'église est couverte d'une toiture en très faible rampant vers la flèche centrale, percée de trois lucarnes en avant de la flèche. La chapelle sud est couverte d'un toit à un pan et le presbytère d'un toit terrasse. L'ensemble des couvertures est en bardeaux d'asphalte sur platelage général soutenu par des pannes de bois lamellé collé.

Distribution intérieure

Les salles paroissiales du rez-de-chaussée

Le rez-de-chaussée se partage entre les pièces d'accueil, des salles paroissiales de tailles diverses et le presbytère au sud-est. Plusieurs entrées y conduisent réparties sur l'ensemble du pourtour de l'édifice. La distribution s'adapte au plan d'ensemble avec des axes rayonnant vers le point décentré à l'est. Les salles les plus petites sont en façade ouest, avec à l'arrière les salles de réunion plus vastes (fig. 3)

L'église

L'église (800 places) s'organise autour du chœur décentré vers l'est, surélevé par un emmarchement de trois marches et entouré de six grandes arcades ovoïdes, l'arc triomphal étant plus élevé (fig. 33). A l'ouest, la nef s'organise en travées concentriques soulignées par les poutres apparentes du plafond ; le chœur ouvre au sud sur une grande chapelle (fig. 35, 36) et au nord sur les fonds baptismaux en contrebas (*cf.* sous-dossier Présentation du mobilier) ; à l'est, un déambulatoire le sépare du chevet (fig. 4, 38).

La sacristie est construite au sud-ouest ; une chapelle mortuaire, aujourd'hui désaffectée, est située au nord. Enfin la chapelle de semaine est accolée au sud de la chapelle de l'église, sur laquelle elle ouvre par une large baie vitrée coulissante et une porte à deux vantaux ; elle possède son accès propre au sud (fig. 41).

Un escalier en vis placé dans le déambulatoire relie l'église au niveau inférieur.

La présence dominante du chœur est accentuée par le positionnement des vitraux : la nef n'est éclairée en façade que par des vitraux étroits et allongés placés en partie haute, alors que le mur du chevet est complètement ouvert de grandes baies verticales, et que la partie supérieure du mur sud de la chapelle est occupée par un grand vitrail (*cf.* sous-dossier). Le chœur de la chapelle de semaine est en outre orné de quatre panneaux en verre peint, représentant les Évangélistes (*cf.* sous-dossier Présentation du mobilier).

Références documentaires

Documents d'archive

- **Arch. mun. Lyon. 4M 3CP 134. Dossier de presse. 1971-1997**
Arch. mun. Lyon. 4M 3CP 134. **Dossier de presse.** 1971-1997
- **Arch. mun. Lyon. 378 WP 3. Permis de construire, 1er juin 1971 ; demande de permis de construire,**
Arch. mun. Lyon. 378 WP 3. **Permis de construire, 1er juin 1971 ; demande de permis de construire,** 25 janvier 1971
- **Arch. mun. Lyon. 426 WP 92. Dossier du permis de construire de l'église Notre Dame du Point du**
Arch. mun. Lyon. 426 WP 92. **Dossier du permis de construire de l'église Notre Dame du Point du Jour,** 14 mai 1971- 11 janvier 1974.

Documents figurés

- **Dossier de plans, par André Beyssac, 1971. Plans, coupes élévations (Arch. mun. Lyon. 378 WP 3.**
Dossier de plans, par André Beyssac, 1971. Plans, coupes élévations (Arch. mun. Lyon. 378 WP 3. **Eglise Notre Dame du Point du Jour)**

Bibliographie

- **Le Point du Jour depuis les origines. Lyon : impr. E. Vitte, 1973. 51 p. : ill. ; 21 cm**
Le Point du Jour depuis les origines. Lyon : impr. E. Vitte, 1973. 51 p. : ill. ; 21 cm

Annexe 1

Extrait du CAHIER DE PRESCRIPTION SPECIALE APPLICABLE A TOUS LES LOTS (AC Lyon. 0426 WP 92)

Extrait du CAHIER DE PRESCRIPTION SPECIALE APPLICABLE A TOUS LES LOTS (AC Lyon. 0426 WP 92)
« - Rez-de-chaussée

A) presbytère accessible par la rue des Aqueducs et composé des éléments suivants : hall d'entrée, salle à manger, cuisine office, trois appartements de prêtres (comprenant bureau, chambre, toilette) chambre de gouvernante, salle d'archives, WC, rangement, dégagements, garage pour trois voitures.

B) Un appartement de gardiennage comprenant une salle de séjour, deux chambres, cuisine, toilette, rangement, dégagement.

C) Huit salles de catéchisme accessibles par l'extérieur

D) Une chaufferie d'ensemble

E) Une batterie de WC (garçons, filles, adultes)

F) Un local vide mais clos

- Etage

A) Nef principale précédée d'une circulation extérieure couverte reliée au rez-de-chaussée par deux rampes circulaires et deux escaliers donnant accès à la nef par trois tambours.

B) Chapelle de la semaine précédée d'un tambour, accessible par un escalier extérieur donnant rue des Aqueducs

C) Sanctuaire octogone contenant l'autel

D) Déambuloire circulaire à l'arrière du sanctuaire reliant la chapelle de la semaine au baptistère

E) Chapelle mortuaire

F) Sacristie

G) Une double batterie de WC accessible de l'intérieur »

L'ensemble du gros œuvre de la construction est réalisé en béton armé brut de décoffrage. La nef principale composée de trois segments d'octogone accolés, centrés sur le sanctuaire et couverte d'une toiture ascendante, composée de bardeaux d'asphalte sur platelage général, soutenu par des pannes de bois lamellé collé, convergeant sur le voile de la flèche dominant le sanctuaire.

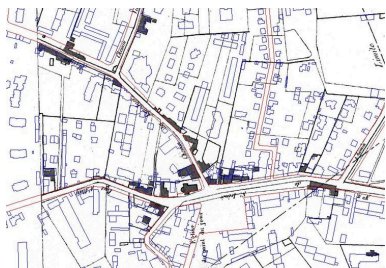
La chapelle latérale de semaine, quatrième élément d'octogone accolé aux trois autres, est couverte d'une toiture descendante de même composition, ayant pour point bas d'aboutissement le point haut d'aboutissement de l'autre toiture.

La paroi entre départ de toiture et terrasse couvrant le tambour est occupé par un vitrail en métacrylate de méthyle.

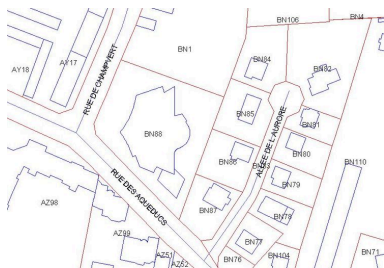
La flèche, le déambuloire, le baptistère sont couverts de la même façon.

Ces travaux sont divisés en différents lots. »

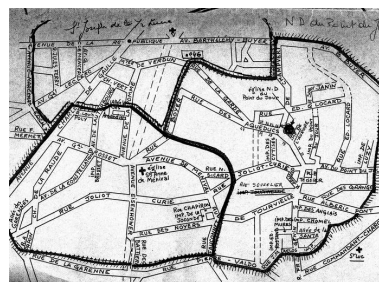
Illustrations



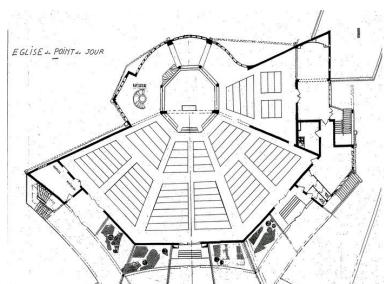
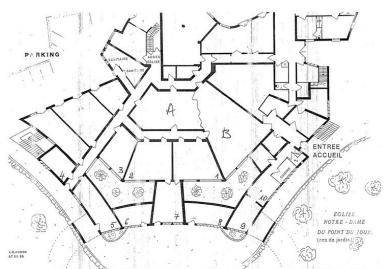
Plan du quartier en 1863, d'après le plan de Lyon / Dignoscio.
Emplacement de l'ancienne église
Dess. Maryannick Chalabi
IVR82_20066900732NUDA



Plan de situation, d'après le plan cadastral, SUR Ville de Lyon, 1999
Dess. Maryannick Chalabi,
Autr. SUR Ville de Lyon
IVR82_20066900731NUDA



Plan des paroisses Sainte-Anne de Ménival et Notre-Dame du Point du Jour (A. paroissiales)
Phot. Maryannick Chalabi
IVR82_20066900736NUCA

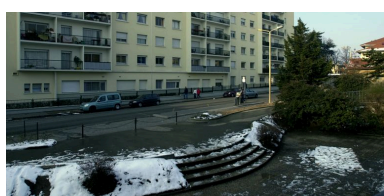


Vue de la maquette de l'église

Plan du rez-de-chaussée
(A. paroissiales)
Phot. Maryannick Chalabi
IVR82_20066900741NUCA



Vue générale de la facade principale depuis le sud-ouest
Phot. Maryannick Chalabi
IVR82_20066900603NUCA



Vue de l'emmarchement du parvis
Phot. Maryannick Chalabi
IVR82_20066900609NUCA

Plan de l'église (A. paroissiales)
Phot. Maryannick Chalabi
IVR82_20066900742NUCA



Plaque commémorative de consécration de l'église
Phot. Maryannick Chalabi
IVR82_20066900721NUCA



Elévation de la partie nord-est
Phot. Maryannick Chalabi
IVR82_20066900612NUCA

Phot. Maryannick Chalabi
IVR82_20066900713NUCA



Vue générale rapprochée depuis l'ouest
Phot. Maryannick Chalabi
IVR82_20066900604NUCA



Vue générale du chevet depuis le nord
Phot. Maryannick Chalabi
IVR82_20066900610NUCA



Vue rapprochée du chevet depuis le nord
Phot. Maryannick Chalabi
IVR82_20066900729NUCA



Vue du chevet depuis le nord-est
Phot. Maryannick Chalabi
IVR82_20066900730NUCA



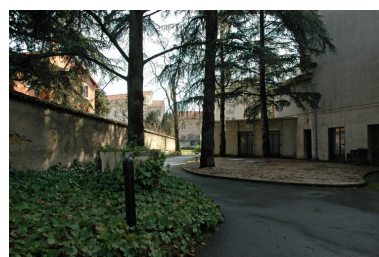
Vue générale du chevet de l'église depuis le jardin du presbytère
Phot. Maryannick Chalabi
IVR82_20066900728NUCA



Détail du chevet depuis le jardin du presbytère
Phot. Maryannick Chalabi



Le jardin du presbytère depuis le sud
Phot. Maryannick Chalabi



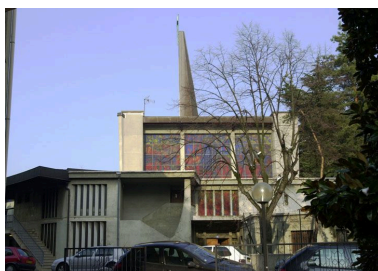
Le jardin du presbytère depuis le nord
Phot. Maryannick Chalabi
IVR82_20066900724NUCA

IVR82_20066900725NUCA



Mur de clôture du jardin
du presbytère et vue des
anciens fonts baptismaux
Phot. Maryannick Chalabi
IVR82_20066900726NUCA

IVR82_20066900723NUCA



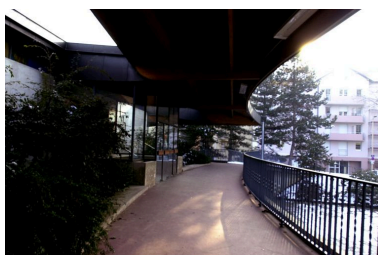
Façade sud
Phot. Maryannick Chalabi
IVR82_20066900637NUCA



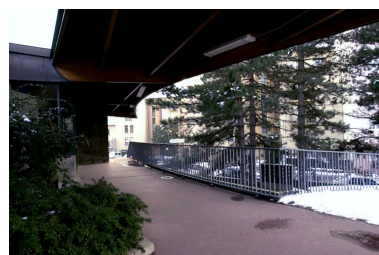
Le parvis et l'entrée des
salles en rez-de-chaussée
Phot. Maryannick Chalabi
IVR82_20066900605NUCA



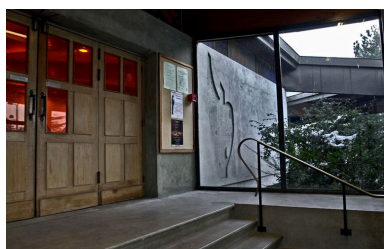
Vue du parvis et de la rampe
d'accès à l'église depuis la rue
Champvert depuis le nord-ouest
Phot. Maryannick Chalabi
IVR82_20066900606NUCA



Vue de la coursière d'accès
à l'église, depuis le nord
Phot. Maryannick Chalabi
IVR82_20066900608NUCA



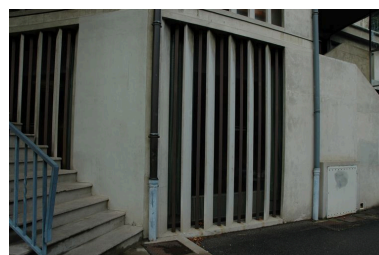
Détail de la coursière
Phot. Maryannick Chalabi
IVR82_20066900613NUCA



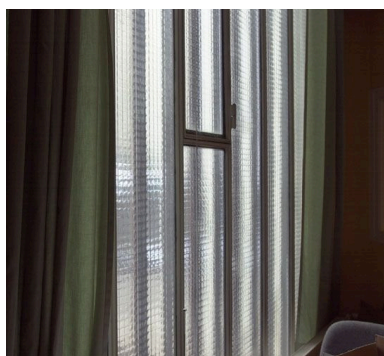
Vue d'une entrée et du mur
aveugle séparant les entrées
Phot. Maryannick Chalabi
IVR82_20066900631NUCA



Détail d'un des décors en
creux de la façade principale
Phot. Maryannick Chalabi
IVR82_20066900607NUCA



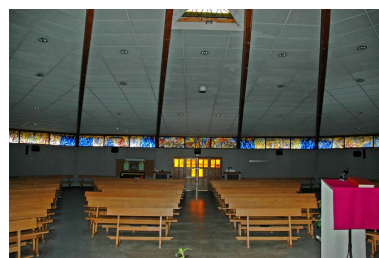
Détail des baies à claire
voie de l'accueil et départ de
l'escalier ouest de la coursière
Phot. Maryannick Chalabi
IVR82_20066900722NUCA



Baies en verre cathédrale
de l'accueil, au sud
Phot. Maryannick Chalabi
IVR82_20066900614NUCA



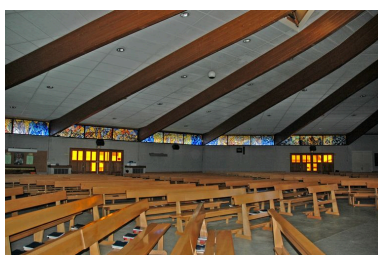
Vue générale de la nef depuis l'entrée
Phot. Maryannick Chalabi
IVR82_20066900694NUCA



Vue générale de la
nef depuis le chœur
Phot. Maryannick Chalabi
IVR82_20066900696NUCA



Vue de la nef depuis la
sacristie, au sud-ouest
Phot. Maryannick Chalabi
IVR82_20066900693NUCA



Vue de la nef vers le nord-ouest
Phot. Maryannick Chalabi
IVR82_20066900697NUCA



Vue du chœur
Phot. Maryannick Chalabi
IVR82_20066900714NUCA



Vue de la chapelle
latérale depuis le chœur
Phot. Maryannick Chalabi
IVR82_20066900692NUCA



Vue du chœur depuis la chapelle
Phot. Maryannick Chalabi
IVR82_20066900715NUCA



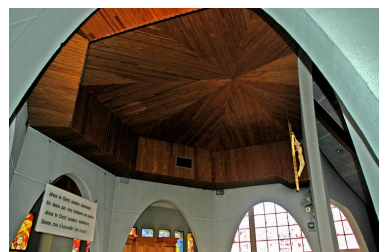
Vue vers le chœur et le
déambulatoire depuis la chapelle
Phot. Maryannick Chalabi
IVR82_20066900619NUCA



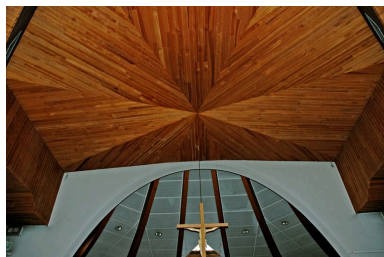
Vue rapprochée du chœur
depuis la chapelle latérale
Phot. Maryannick Chalabi
IVR82_20066900615NUCA



Le déambulatoire depuis le sud-est
Phot. Maryannick Chalabi
IVR82_20066900617NUCA



Le couvrement du
chœur depuis le nord
Phot. Maryannick Chalabi
IVR82_20066900703NUCA



Le couvrement du chœur depuis l'est
Phot. Maryannick Chalabi
IVR82_20066900704NUCA



Vue générale de la
chapelle de semaine
Phot. Maryannick Chalabi
IVR82_20066900717NUCA

Dossiers liés

Dossiers de synthèse :

Présentation du secteur d'étude Lyon (IA69004589) Auvergne-Rhône-Alpes, Rhône, Lyon

Oeuvre(s) contenue(s) :

Présentation du mobilier de l'église paroissiale Notre-Dame du Point du Jour (IM69002107) Rhône-Alpes, Rhône, Lyon 5e, 20 rue des Aqueducs

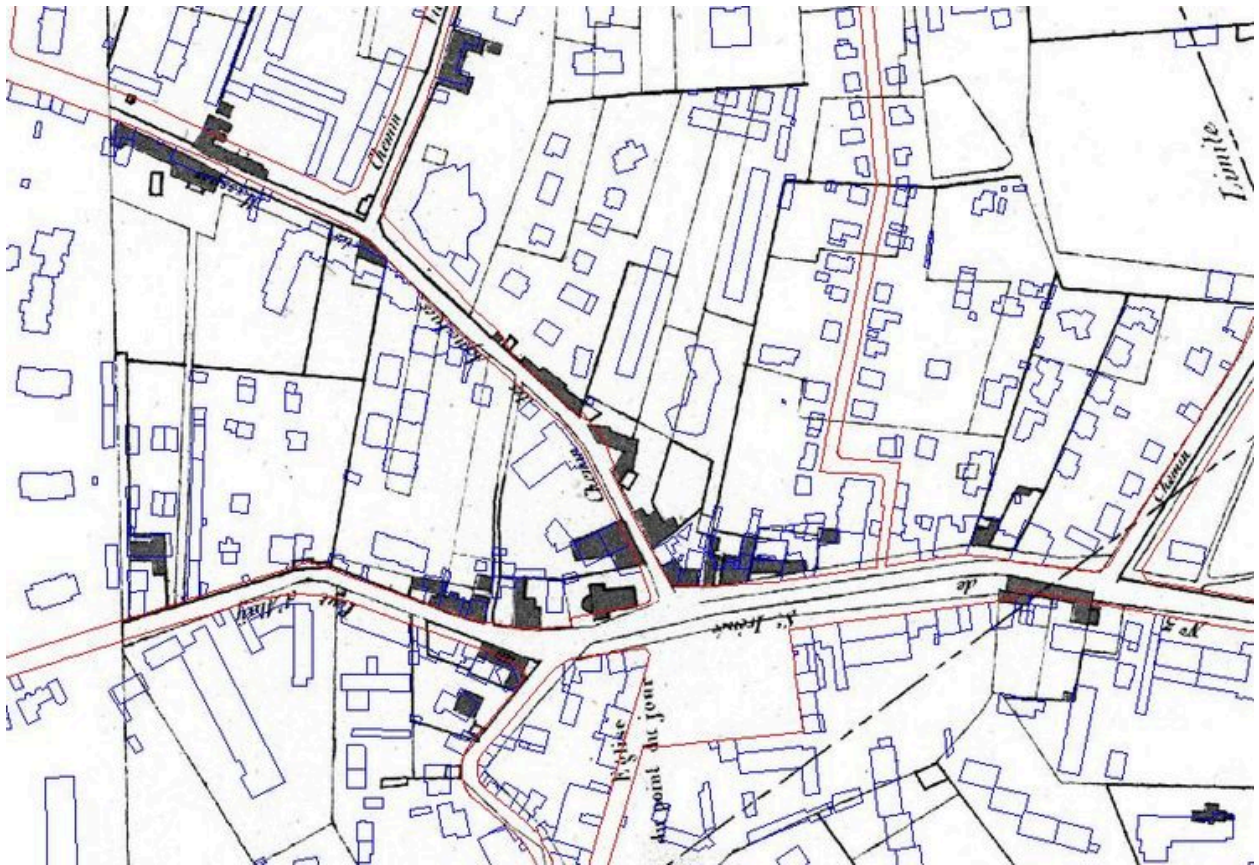
Croix ; Christ en croix (IM69002105) Rhône-Alpes, Rhône, Lyon 5e, 20 rue des Aqueducs

Ensemble des verrières de l'église (IM69002102) Rhône-Alpes, Rhône, Lyon 5e, 20 rue des Aqueducs

Ostensoir (IM69002101) Rhône-Alpes, Rhône, Lyon 5e, 20 rue des Aqueducs

Auteur(s) du dossier : Emilie Saez

Copyright(s) : © Région Rhône-Alpes, Inventaire général du patrimoine culturel ; © Ville de Lyon



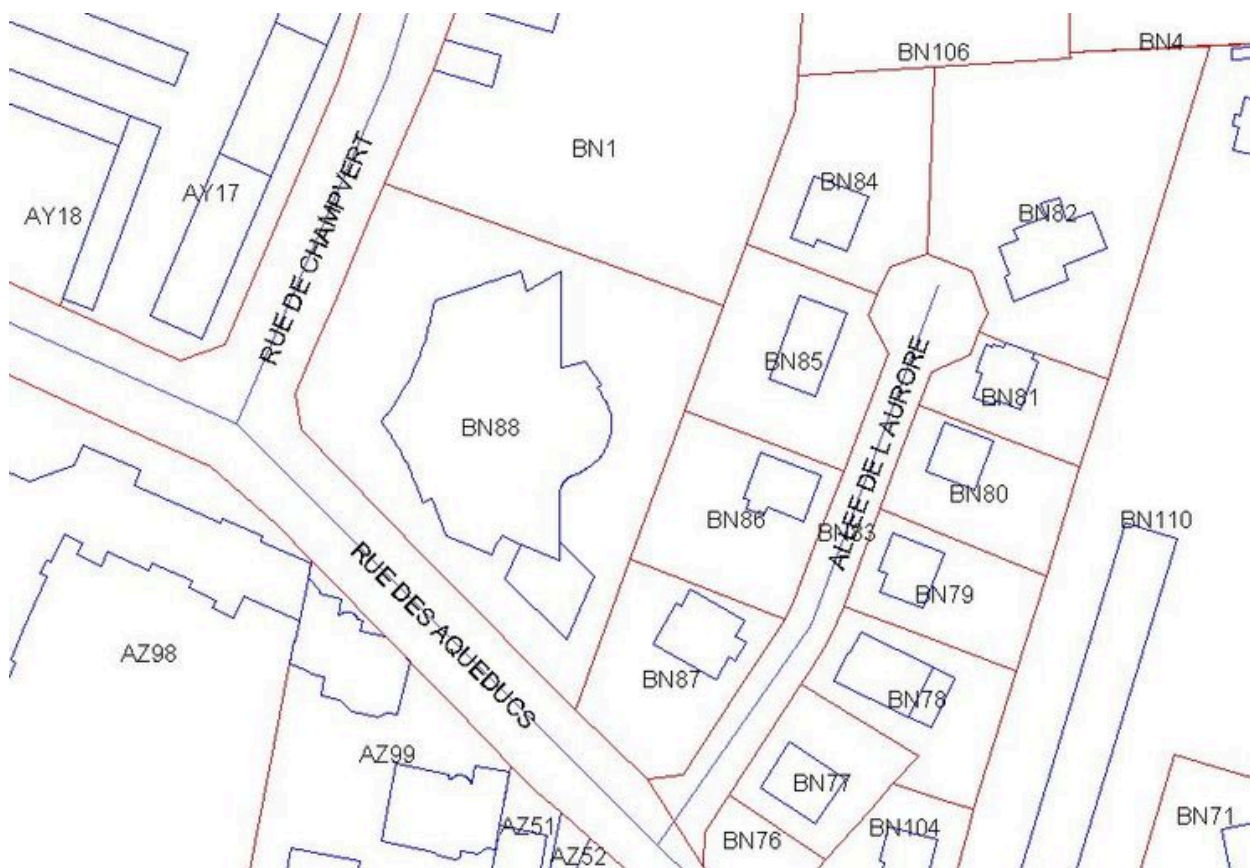
Plan du quartier en 1863, d'après le plan de Lyon / Dignoscio. Emplacement de l'ancienne église

IVR82_20066900732NUDA

Auteur de l'illustration : Maryannick Chalabi

Technique de relevé : reprise de fond ;

© Région Rhône-Alpes, Inventaire général du patrimoine culturel ; © Ville de Lyon
reproduction soumise à autorisation du titulaire des droits d'exploitation



Plan de situation, d'après le plan cadastral, SUR Ville de Lyon, 1999

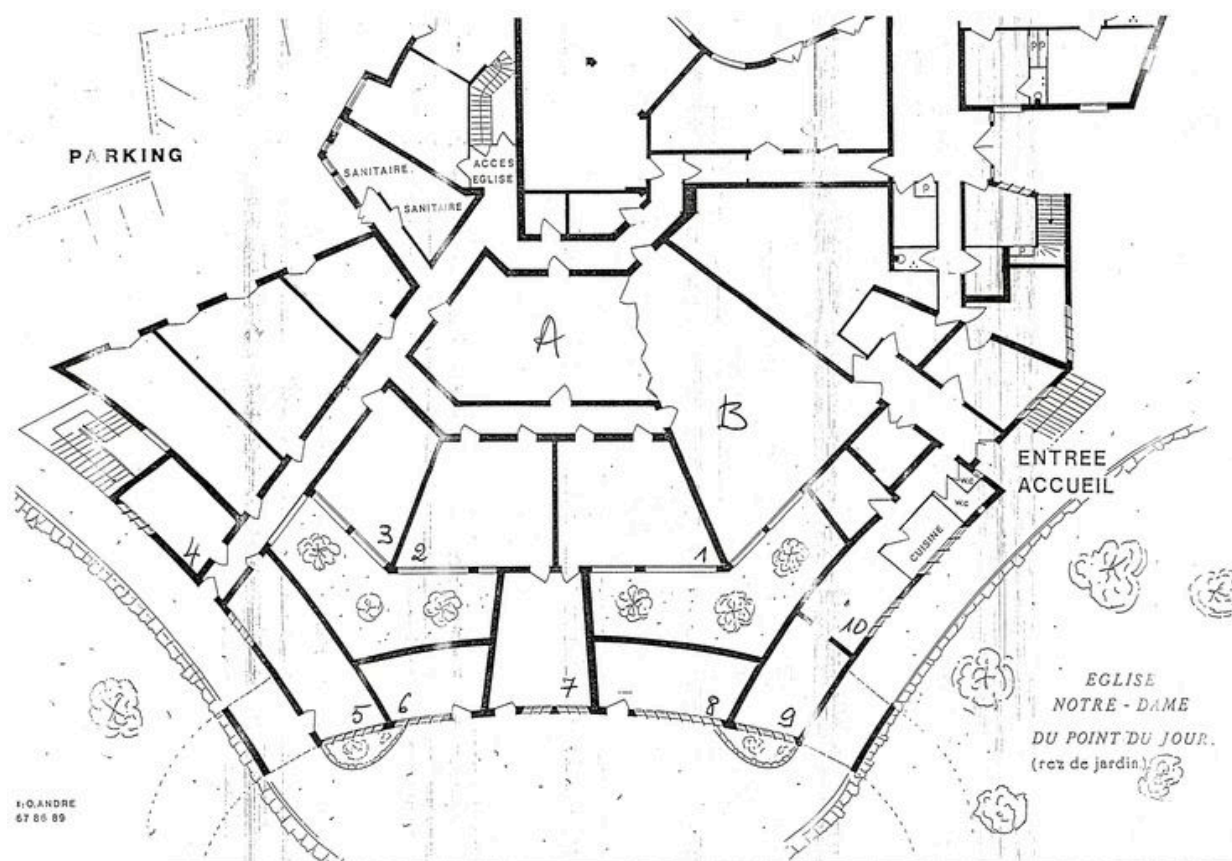
IVR82_20066900731NUDA

Auteur de l'illustration : Maryannick Chalabi

Auteur du document reproduit : SUR Ville de Lyon

Technique de relevé : reprise de fond ;

© Région Rhône-Alpes, Inventaire général du patrimoine culturel ; © Ville de Lyon
reproduction soumise à autorisation du titulaire des droits d'exploitation

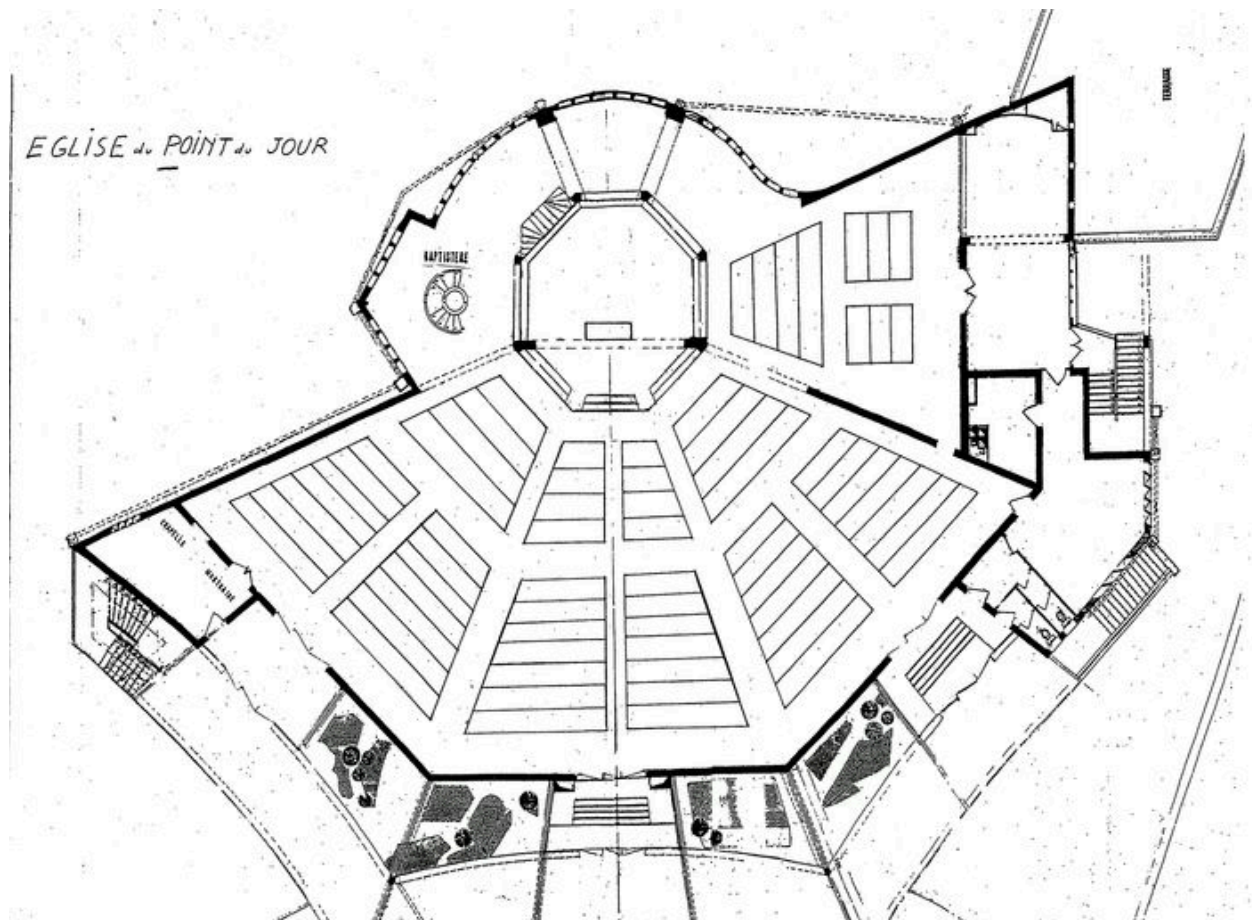


Plan du rez-de-chaussée (A. paroissiales)

IVR82_20066900741NUCA

Auteur de l'illustration : Maryannick Chalabi

© Région Rhône-Alpes, Inventaire général du patrimoine culturel ; © Ville de Lyon
reproduction soumise à autorisation du titulaire des droits d'exploitation



Plan de l'église (A. paroissiales)

IVR82_20066900742NUCA

Auteur de l'illustration : Maryannick Chalabi

© Région Rhône-Alpes, Inventaire général du patrimoine culturel ; © Ville de Lyon
reproduction soumise à autorisation du titulaire des droits d'exploitation



Vue de la maquette de l'église

IVR82_20066900713NUCA

Auteur de l'illustration : Maryannick Chalabi

© Région Rhône-Alpes, Inventaire général du patrimoine culturel ; © Ville de Lyon
reproduction soumise à autorisation du titulaire des droits d'exploitation



Vue générale de la facade principale depuis le sud-ouest

IVR82_20066900603NUCA

Auteur de l'illustration : Maryannick Chalabi

© Région Rhône-Alpes, Inventaire général du patrimoine culturel ; © Ville de Lyon
reproduction soumise à autorisation du titulaire des droits d'exploitation



Plaque commémorative de consécration de l'église

IVR82_20066900721NUCA

Auteur de l'illustration : Maryannick Chalabi

© Région Rhône-Alpes, Inventaire général du patrimoine culturel ; © Ville de Lyon
reproduction soumise à autorisation du titulaire des droits d'exploitation



Vue générale rapprochée depuis l'ouest

IVR82_20066900604NUCA

Auteur de l'illustration : Maryannick Chalabi

© Région Rhône-Alpes, Inventaire général du patrimoine culturel ; © Ville de Lyon
reproduction soumise à autorisation du titulaire des droits d'exploitation



Vue de l'embarquement du parvis

IVR82_20066900609NUCA

Auteur de l'illustration : Maryannick Chalabi

© Région Rhône-Alpes, Inventaire général du patrimoine culturel ; © Ville de Lyon
reproduction soumise à autorisation du titulaire des droits d'exploitation



Elévation de la partie nord-est

IVR82_20066900612NUCA

Auteur de l'illustration : Maryannick Chalabi

© Région Rhône-Alpes, Inventaire général du patrimoine culturel ; © Ville de Lyon
reproduction soumise à autorisation du titulaire des droits d'exploitation



Vue générale du chevet depuis le nord

IVR82_20066900610NUCA

Auteur de l'illustration : Maryannick Chalabi

© Région Rhône-Alpes, Inventaire général du patrimoine culturel ; © Ville de Lyon
reproduction soumise à autorisation du titulaire des droits d'exploitation



Vue rapprochée du chevet depuis le nord

IVR82_20066900729NUCA

Auteur de l'illustration : Maryannick Chalabi

© Région Rhône-Alpes, Inventaire général du patrimoine culturel ; © Ville de Lyon
reproduction soumise à autorisation du titulaire des droits d'exploitation



Vue du chevet depuis le nord-est

IVR82_20066900730NUCA

Auteur de l'illustration : Maryannick Chalabi

© Région Rhône-Alpes, Inventaire général du patrimoine culturel ; © Ville de Lyon
reproduction soumise à autorisation du titulaire des droits d'exploitation



Vue générale du chevet de l'église depuis le jardin du presbytère

IVR82_20066900728NUCA

Auteur de l'illustration : Maryannick Chalabi

© Région Rhône-Alpes, Inventaire général du patrimoine culturel ; © Ville de Lyon
reproduction soumise à autorisation du titulaire des droits d'exploitation



Détail du chevet depuis le jardin du presbytère

IVR82_20066900725NUCA

Auteur de l'illustration : Maryannick Chalabi

© Région Rhône-Alpes, Inventaire général du patrimoine culturel ; © Ville de Lyon
reproduction soumise à autorisation du titulaire des droits d'exploitation

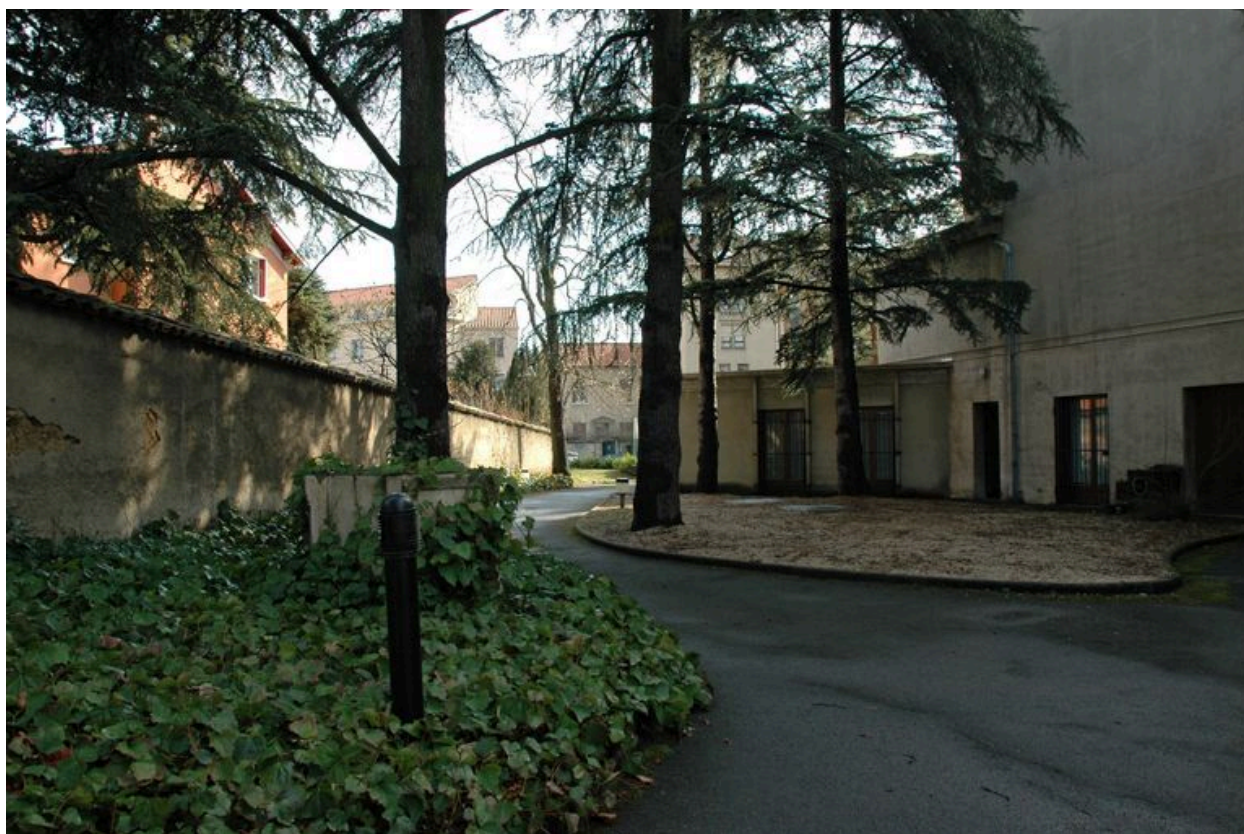


Le jardin du presbytère depuis le sud

IVR82_20066900723NUCA

Auteur de l'illustration : Maryannick Chalabi

© Région Rhône-Alpes, Inventaire général du patrimoine culturel ; © Ville de Lyon
reproduction soumise à autorisation du titulaire des droits d'exploitation



Le jardin du presbytère depuis le nord

IVR82_20066900724NUCA

Auteur de l'illustration : Maryannick Chalabi

© Région Rhône-Alpes, Inventaire général du patrimoine culturel ; © Ville de Lyon
reproduction soumise à autorisation du titulaire des droits d'exploitation



Mur de clôture du jardin du presbytère et vue des anciens fonts baptismaux

IVR82_20066900726NUCA

Auteur de l'illustration : Maryannick Chalabi

© Région Rhône-Alpes, Inventaire général du patrimoine culturel ; © Ville de Lyon
reproduction soumise à autorisation du titulaire des droits d'exploitation



Façade sud

IVR82_20066900637NUCA

Auteur de l'illustration : Maryannick Chalabi

© Région Rhône-Alpes, Inventaire général du patrimoine culturel ; © Ville de Lyon
reproduction soumise à autorisation du titulaire des droits d'exploitation



Le parvis et l'entrée des salles en rez-de-chaussée

IVR82_20066900605NUCA

Auteur de l'illustration : Maryannick Chalabi

© Région Rhône-Alpes, Inventaire général du patrimoine culturel ; © Ville de Lyon
reproduction soumise à autorisation du titulaire des droits d'exploitation



Vue du parvis et de la rampe d'accès à l'église depuis la rue Champvert depuis le nord-ouest

IVR82_20066900606NUCA

Auteur de l'illustration : Maryannick Chalabi

© Région Rhône-Alpes, Inventaire général du patrimoine culturel ; © Ville de Lyon
reproduction soumise à autorisation du titulaire des droits d'exploitation



Vue de la coursière d'accès à l'église, depuis le nord

IVR82_20066900608NUCA

Auteur de l'illustration : Maryannick Chalabi

© Région Rhône-Alpes, Inventaire général du patrimoine culturel ; © Ville de Lyon
reproduction soumise à autorisation du titulaire des droits d'exploitation



Détail de la coursière

IVR82_20066900613NUCA

Auteur de l'illustration : Maryannick Chalabi

© Région Rhône-Alpes, Inventaire général du patrimoine culturel ; © Ville de Lyon
reproduction soumise à autorisation du titulaire des droits d'exploitation



Vue d'une entrée et du mur aveugle séparant les entrées

IVR82_20066900631NUCA

Auteur de l'illustration : Maryannick Chalabi

© Région Rhône-Alpes, Inventaire général du patrimoine culturel ; © Ville de Lyon
reproduction soumise à autorisation du titulaire des droits d'exploitation



Détail d'un des décors en creux de la façade principale

IVR82_20066900607NUCA

Auteur de l'illustration : Maryannick Chalabi

© Région Rhône-Alpes, Inventaire général du patrimoine culturel ; © Ville de Lyon
reproduction soumise à autorisation du titulaire des droits d'exploitation

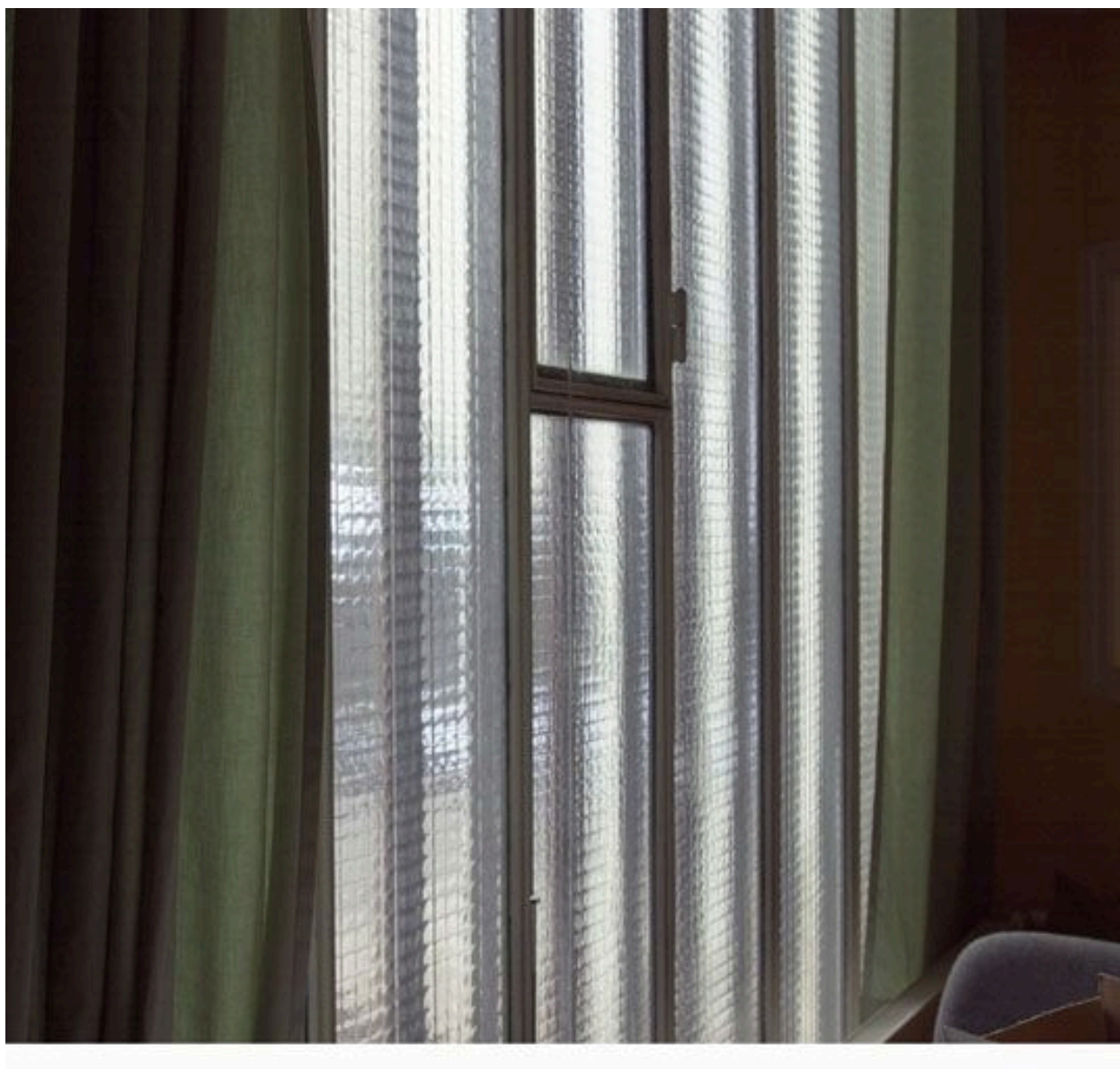


Détail des baies à claire voie de l'accueil et départ de l'escalier ouest de la coursière

IVR82_20066900722NUCA

Auteur de l'illustration : Maryannick Chalabi

© Région Rhône-Alpes, Inventaire général du patrimoine culturel ; © Ville de Lyon
reproduction soumise à autorisation du titulaire des droits d'exploitation



Baies en verre cathédrale de l'accueil, au sud

IVR82_20066900614NUCA

Auteur de l'illustration : Maryannick Chalabi

© Région Rhône-Alpes, Inventaire général du patrimoine culturel ; © Ville de Lyon
reproduction soumise à autorisation du titulaire des droits d'exploitation

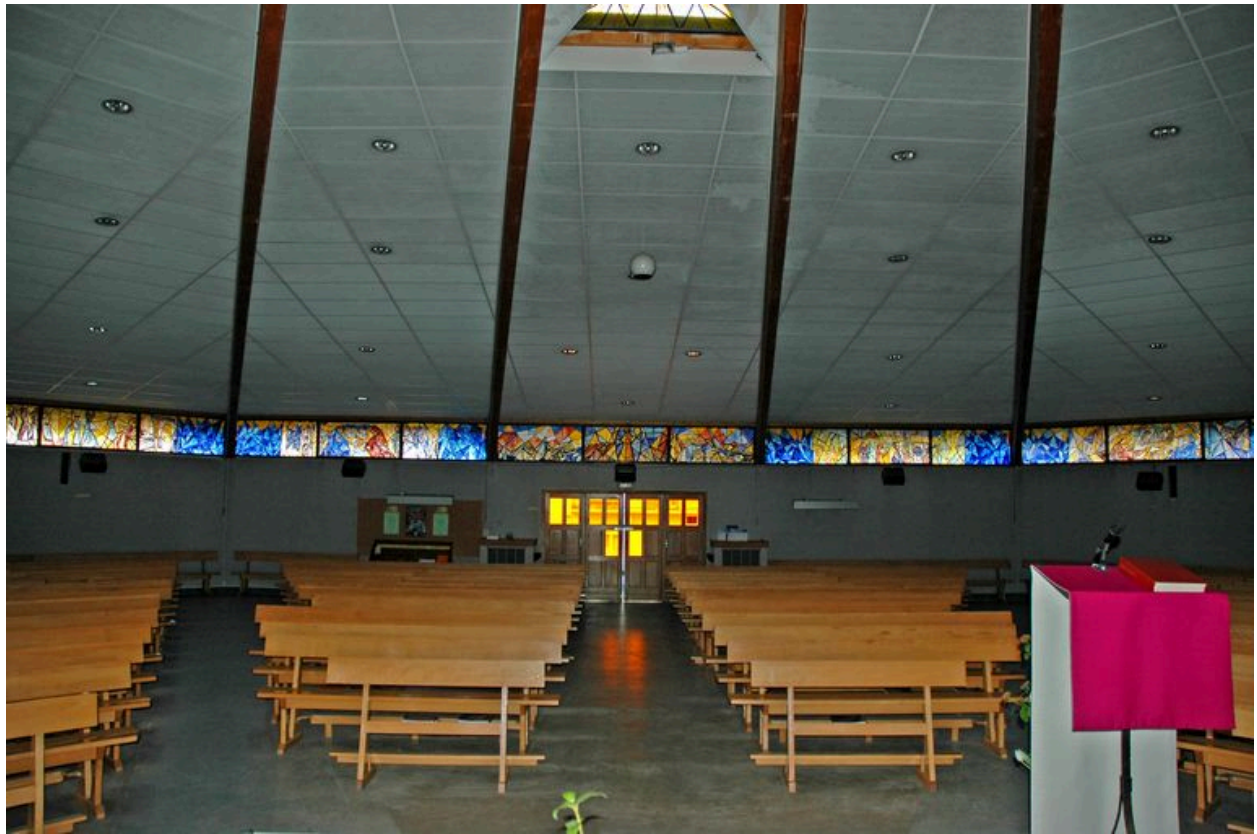


Vue générale de la nef depuis l'entrée

IVR82_20066900694NUCA

Auteur de l'illustration : Maryannick Chalabi

© Région Rhône-Alpes, Inventaire général du patrimoine culturel ; © Ville de Lyon
reproduction soumise à autorisation du titulaire des droits d'exploitation



Vue générale de la nef depuis le chœur

IVR82_20066900696NUCA

Auteur de l'illustration : Maryannick Chalabi

© Région Rhône-Alpes, Inventaire général du patrimoine culturel ; © Ville de Lyon
reproduction soumise à autorisation du titulaire des droits d'exploitation



Vue de la nef depuis la sacristie, au sud-ouest

IVR82_20066900693NUCA

Auteur de l'illustration : Maryannick Chalabi

© Région Rhône-Alpes, Inventaire général du patrimoine culturel ; © Ville de Lyon
reproduction soumise à autorisation du titulaire des droits d'exploitation



Vue de la nef vers le nord-ouest

IVR82_20066900697NUCA

Auteur de l'illustration : Maryannick Chalabi

© Région Rhône-Alpes, Inventaire général du patrimoine culturel ; © Ville de Lyon
reproduction soumise à autorisation du titulaire des droits d'exploitation



Vue du chœur

IVR82_20066900714NUCA

Auteur de l'illustration : Maryannick Chalabi

© Région Rhône-Alpes, Inventaire général du patrimoine culturel ; © Ville de Lyon
reproduction soumise à autorisation du titulaire des droits d'exploitation



Vue de la chapelle latérale depuis le chœur

IVR82_20066900692NUCA

Auteur de l'illustration : Maryannick Chalabi

© Région Rhône-Alpes, Inventaire général du patrimoine culturel ; © Ville de Lyon
reproduction soumise à autorisation du titulaire des droits d'exploitation



Vue du chœur depuis la chapelle

IVR82_20066900715NUCA

Auteur de l'illustration : Maryannick Chalabi

© Région Rhône-Alpes, Inventaire général du patrimoine culturel ; © Ville de Lyon
reproduction soumise à autorisation du titulaire des droits d'exploitation



Vue vers le chœur et le déambulatoire depuis la chapelle

IVR82_20066900619NUCA

Auteur de l'illustration : Maryannick Chalabi

© Région Rhône-Alpes, Inventaire général du patrimoine culturel ; © Ville de Lyon
reproduction soumise à autorisation du titulaire des droits d'exploitation



Vue rapprochée du chœur depuis la chapelle latérale

IVR82_20066900615NUCA

Auteur de l'illustration : Maryannick Chalabi

© Région Rhône-Alpes, Inventaire général du patrimoine culturel ; © Ville de Lyon
reproduction soumise à autorisation du titulaire des droits d'exploitation



Le déambulatoire depuis le sud-est

IVR82_20066900617NUCA

Auteur de l'illustration : Maryannick Chalabi

© Région Rhône-Alpes, Inventaire général du patrimoine culturel ; © Ville de Lyon
reproduction soumise à autorisation du titulaire des droits d'exploitation

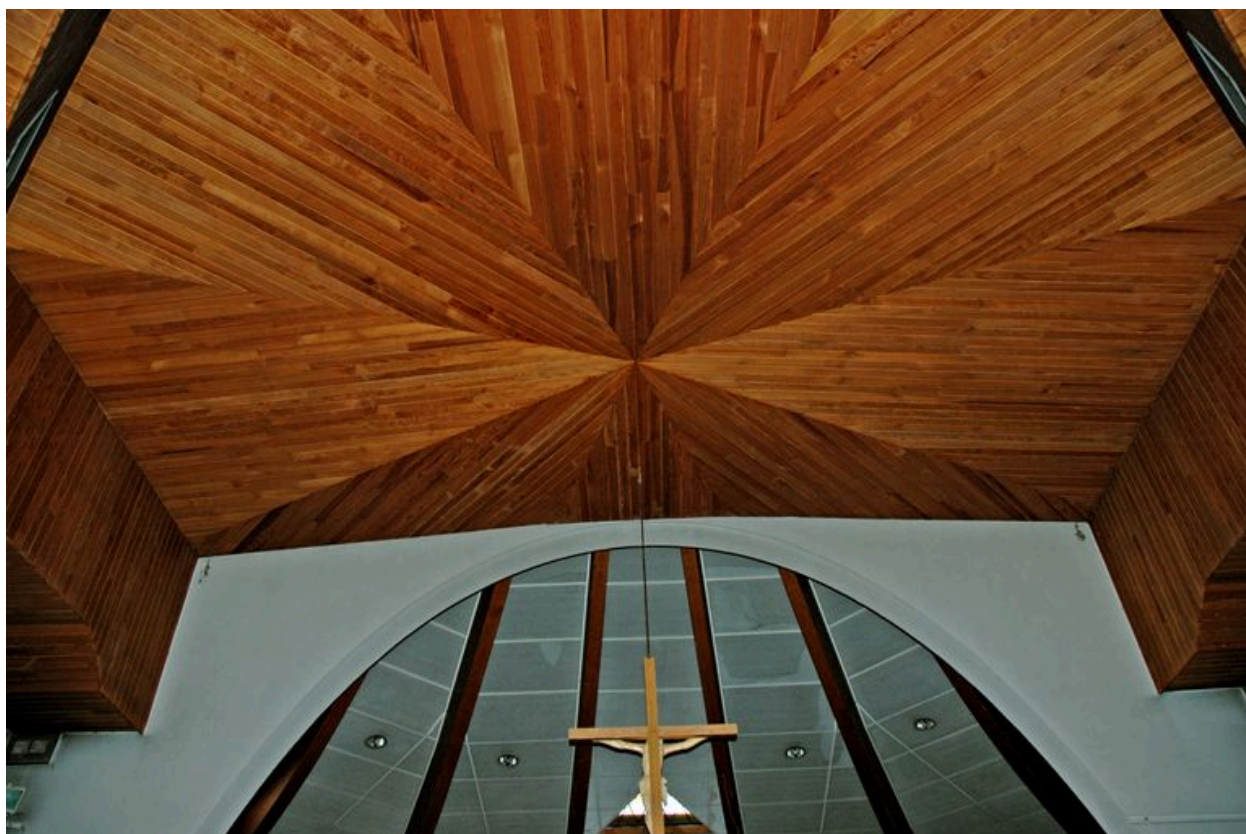


Le couvrement du chœur depuis le nord

IVR82_20066900703NUCA

Auteur de l'illustration : Maryannick Chalabi

© Région Rhône-Alpes, Inventaire général du patrimoine culturel ; © Ville de Lyon
reproduction soumise à autorisation du titulaire des droits d'exploitation

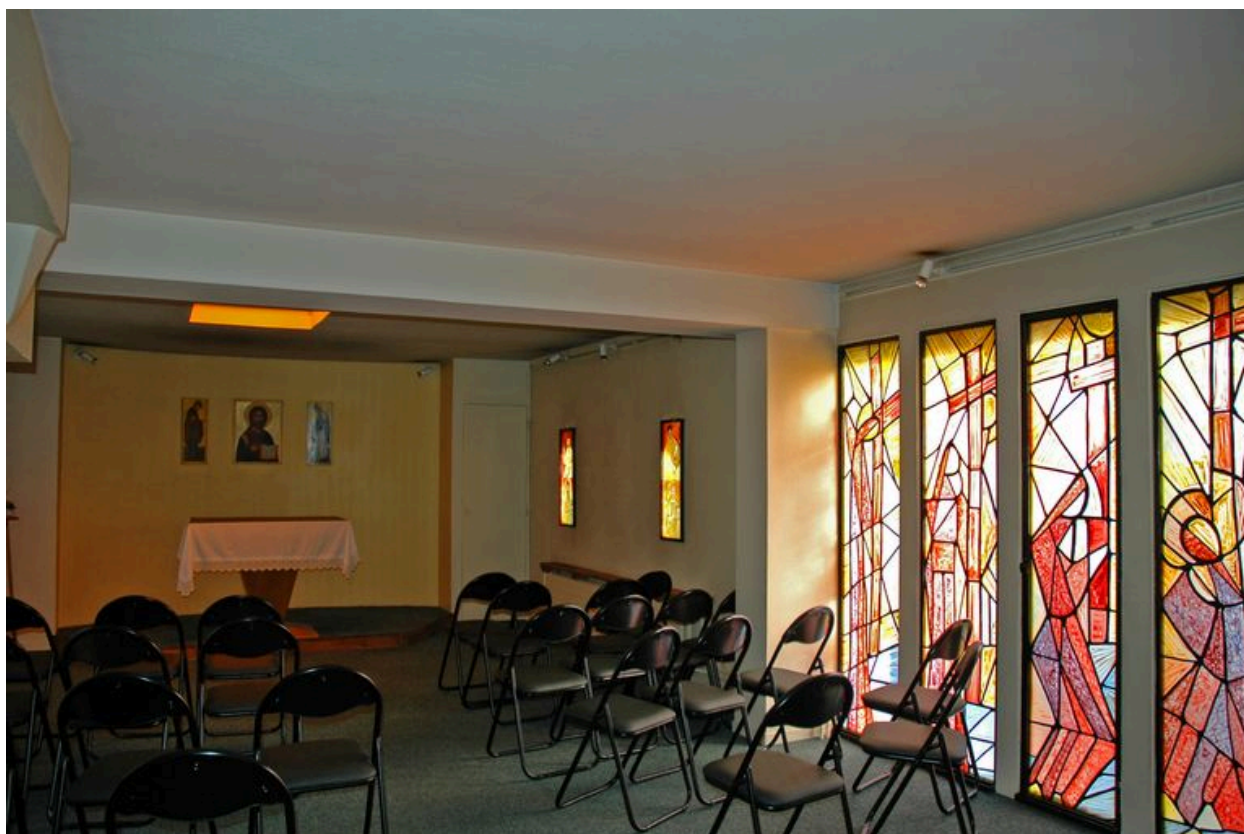


Le couvrement du chœur depuis l'est

IVR82_20066900704NUCA

Auteur de l'illustration : Maryannick Chalabi

© Région Rhône-Alpes, Inventaire général du patrimoine culturel ; © Ville de Lyon
reproduction soumise à autorisation du titulaire des droits d'exploitation



Vue générale de la chapelle de semaine

IVR82_20066900717NUCA

Auteur de l'illustration : Maryannick Chalabi

© Région Rhône-Alpes, Inventaire général du patrimoine culturel ; © Ville de Lyon
reproduction soumise à autorisation du titulaire des droits d'exploitation