



Rhône-Alpes, Savoie
Aix-les-Bains
Choudy-Pont Rouge
67 boulevard Léon Blanc

Maison

Références du dossier

Numéro de dossier : IA73002306
Date de l'enquête initiale : 2013
Date(s) de rédaction : 2013
Cadre de l'étude : inventaire topographique Inventaire de la Ville d'Aix-les-Bains
Degré d'étude : étudié

Désignation

Dénomination : maison

Compléments de localisation

Milieu d'implantation : en ville
Références cadastrales : 1879, B, 415 p. ; 1973, BN, 157 ; 2004, BN, 478

Historique

Une première maison a été édifée en 1925 pour François Garin. Les travaux ont été réalisés par l'entreprise Gallo et Cie. En 1932, le nouveau propriétaire, Paul Croize, procède à des travaux, mentionnés comme des travaux d'agrandissement par les sources (AC Aix-les-Bains. 1 O 245, n°841). Il semble cependant qu'une nouvelle habitation, ne correspondant en rien à la première, soit édifée.

Période(s) principale(s) : 1er quart 20e siècle (? , , détruit), 2e quart 20e siècle ()
Dates : 1925 (daté par source), 1932 (daté par source)

Description

Cette maison, située le long de la voie ferrée, prend place en retrait de la rue dont elle est séparée par un muret surmonté d'une grille. Elle est précédée d'une petite cour accueillant un puits en pierre et s'ouvre sur un jardin à l'arrière. Le bâtiment compte un étage de soubassement, rachetant la déclivité du terrain à l'arrière, un rez-de-chaussée surélevé et un comble à surcroît. La façade principale est percée d'une porte d'entrée centrée en bois décorée de verres colorés. Elle est encadrée de deux bow-windows formant balcon pour des lucarnes-pignon à demi-croupe. Un escalier extérieur droit en maçonnerie s'appuie sur la façade postérieure et donne accès au jardin depuis l'intérieur de la maison. Des faux pans de bois en ciment décorent les élévations. Un bâtiment de dépendances artisanales placé en limite de parcelle complète l'ensemble.

Éléments descriptifs

Matériau(x) du gros-oeuvre, mise en oeuvre et revêtement : enduit
Matériau(x) de couverture : tuile mécanique
Étage(s) ou vaisseau(x) : étage de soubassement, rez-de-chaussée surélevé, comble à surcroît
Type(s) de couverture : toit à deux pans, demi-croupe
Escaliers : escalier de distribution extérieur : escalier droit, en maçonnerie

Décor

Techniques : maçonnerie, menuiserie

Statut, intérêt et protection

PLU 2007 : étoile creuse (bâti intéressant : démolition soumise à permis de démolir)

Statut de la propriété : propriété d'une personne privée

Références documentaires

Documents d'archive

- **AC Aix-les-Bains. 1 O 225, n°39. 1925. Autorisation de bâtir, Garin François.**
AC Aix-les-Bains. 1 O 225, n°39. **Autorisation de bâtir accordée à l'Entreprise Gallo et Cie pour construire une maison d'habitation pour le compte de M. Garin François à Choudy, dans sa propriété située en bordure du chemin rural n°7, ainsi que toutes prises nécessaires dans la voie publique, 11 avril 1925.**
AC Aix-les-Bains : 1 O 225, n°39
- **AC Aix-les-Bains. 1 O 245, n°841. 1932. Autorisation de bâtir, Paul Croize.**
AC Aix-les-Bains. 1 O 245, n°841. **Autorisation de bâtir accordée à M. Paul Croize pour faire un agrandissement à son habitation sise Route de Choudy à Aix-les-Bains, 18 avril 1932.**
AC Aix-les-Bains : 1 O 245, n°841

Documents figurés

- **AC Aix-les-Bains. 1 O 225, n°39. 1925. Plans. M. Garin.**
M. Garin. Aix-les-Bains. Construction d'une maison. Plan du sous-sol. Plan du rez-de-chaussée / [S. n.]. [Aix-les-Bains], [1925]. Ech. 1 : 50. 1 tirage de plan ; 39, 5 x 63 cm. (AC Aix-les-Bains. 1 O 225, n°39).
AC Aix-les-Bains : 1 O 225, n°39
- **AC Aix-les-Bains. 1 O 225, n°39. 1925. Façade et coupe. M. Garin.**
M. Garin. Aix-les-Bains. Construction d'une maison. Façade. Coupe / [S. n.]. [Aix-les-Bains], [1925]. Ech. 1 : 50. 1 tirage de plan ; 44 x 62 cm. (AC Aix-les-Bains. 1 O 225, n°39).
AC Aix-les-Bains : 1 O 225, n°39
- **AC Aix-les-Bains. 1 O 245, n°841. 1932. Projet d'agrandissement: plans, coupe et élévation. Paul Croize.**
Propriété de M. Paul Croize. Route de Choudy. Aix-les-Bains. Projet d'agrandissement et d'aménagement [Plans, coupe et élévations] / [S. n.]. [Aix-les-Bains], [1932]. Ech. 1 : 50. 1 tirage de plan ; 56 x 70 cm. (AC Aix-les-Bains. 1 O 245, n°841).
AC Aix-les-Bains : 1 O 245, n°841

Annexe 1

Annexe 1 Liste des propriétaires

Annexe 1

Liste des propriétaires

1901 : Garin François, cuisinier, et Garin Franceline, repasseuse

1931 : Croizé Paul, représentant de commerce

1962 : Simon Renée, née Croizé

2004 : Herbigny Pierre

Données complémentaires

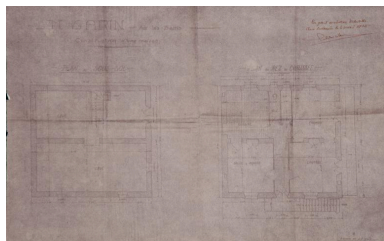
F-EBE-Collectifs-Aix-les-Bains

Formulaire de données complémentaires architecture des dossiers collectifs de l'aire d'étude de la ville d'Aix-les-Bains (Immeuble ; Maison ; Hôtel de voyageurs)

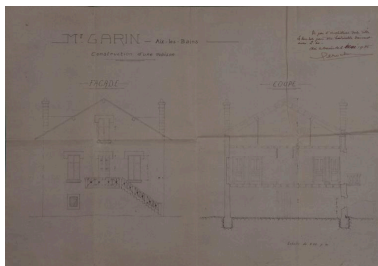
Position	sur cour
Mitoyen	non
Alignement	Non
Nombre de corps de bâtiments	1
Type de clôture	muret surmonté d'une grille
Villégiature	Non
Situation de la porte d'entrée	centrée
Passage	non
Entresol	Non
Balcon	Oui
Balcon filant	Non
Loggia	Non
Balcon-loggia	Non
Décrochement de façade	Oui
Matériaux des encadrements	béton moulé
Matériaux des garde-corps	ciment
Forme du toit	toit à 2 versants
Liaison mur-toit	avant-toit
Cour	cour et jardin
Puits de lumière	Non
Sas	Non
Loge de concierge	non
Dépendances 1	dépendances artisanales
Garage	Non
Décor de façade	minimum
Traitement des angles d'îlots	aucun
Nombre d'escaliers	1
Escalier 1: emplacement	extérieur
Escalier 1: forme	droit
Escalier 1: 1ère volée décalée	Non
Escalier 1: tour d'escalier	Non
Escalier 2: 1ère volée décalée	Non
Escalier 2: tour d'escalier	Non
Escalier en pendant	Non
Immeuble faisant parti d'un ensemble	Non
Cour commune	Non
Entrée commune	Non

Escalier commun	Non
Façades en rapport	Non
Traboule	Non
Datation principale	2e quart du 20e siècle
Phase	sélectionné

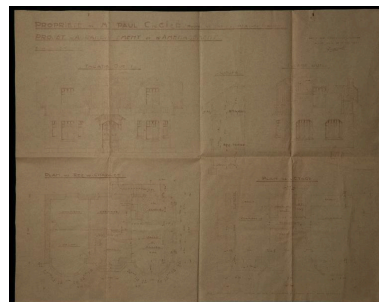
Illustrations



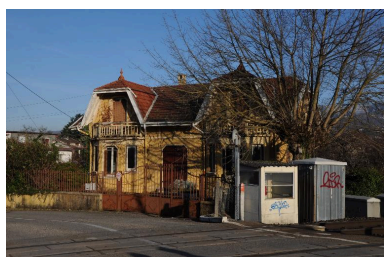
Plans, 1925
Phot. Denys Harreau
IVR82_20137301025NUCB



Coupe et façade, 1925
Phot. Denys Harreau
IVR82_20137301024NUCB



Plans, coupe et élévations, 1932
Repro. Denys Harreau
IVR82_20137301023NUCB



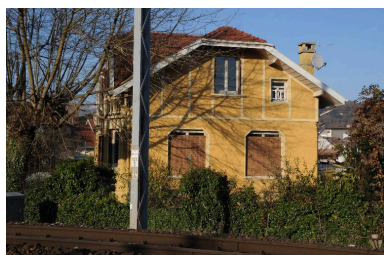
Vue de trois-quart droit
Phot. Denys Harreau
IVR82_20147300128NUCA



Vue de trois-quart gauche
Phot. Denys Harreau
IVR82_20147301024NUCA



Façades latérale et postérieure
Phot. Denys Harreau
IVR82_20147301023NUCA



Façade latérale droite
Phot. Denys Harreau
IVR82_20147300126NUCA



Façade principale
Phot. Denys Harreau
IVR82_20147301022NUCA

Dossiers liés

Dossiers de synthèse :

Généralités (IA73001081) Rhône-Alpes, Savoie, Aix-les-Bains

Maisons (IA73001099) Aix-les-Bains

Oeuvre(s) contenue(s) :

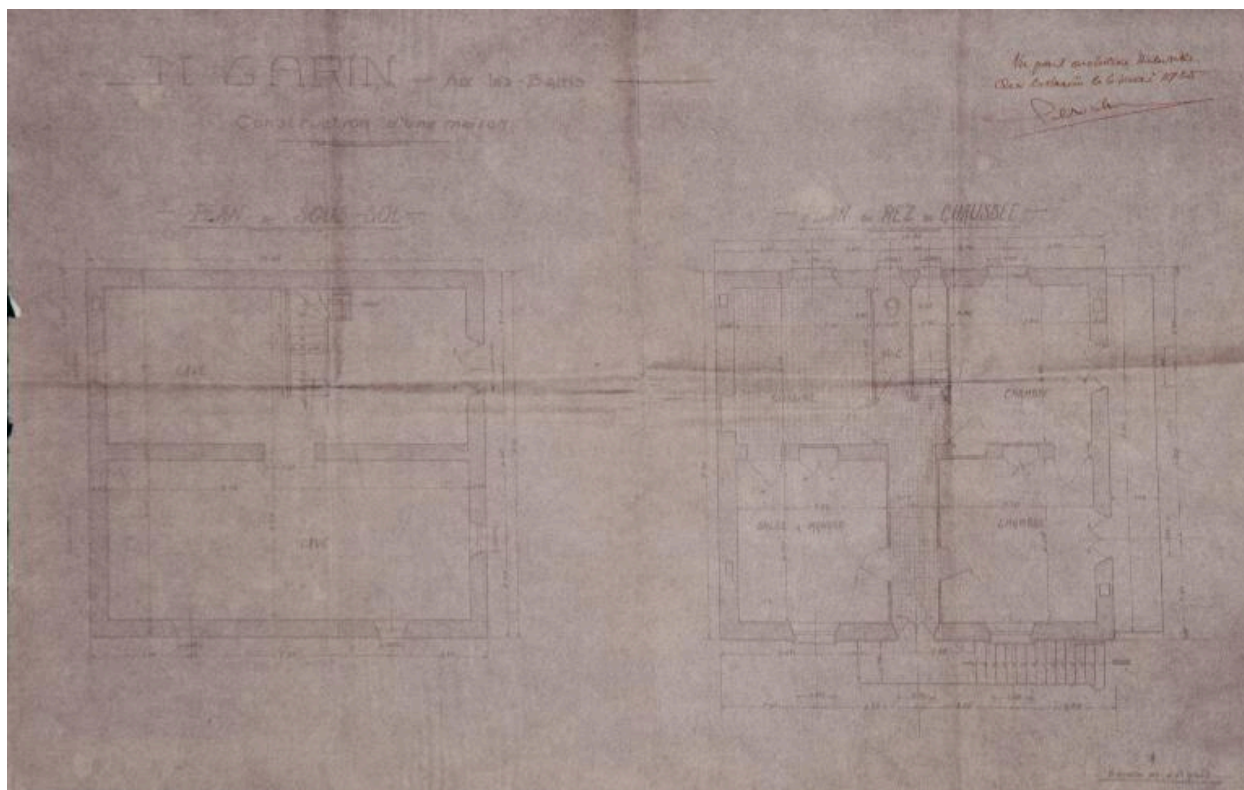
Oeuvre(s) en rapport :

Boulevard Léon Blanc (IA73002304) Rhône-Alpes, Savoie, Aix-les-Bains, Choudy-Pont Rouge

Secteur urbain de Choudy-Pont Rouge (IA73001417) Aix-les-Bains

Auteur(s) du dossier : Elsa Belle, Philippe Gras

Copyright(s) : © Région Rhône-Alpes, Inventaire général du patrimoine culturel ; © Ville d'Aix-les-Bains



Plans, 1925

Référence du document reproduit :

- **AC Aix-les-Bains. 1 O 225, n°39. 1925. Plans. M. Garin.**
M. Garin. Aix-les-Bains. Construction d'une maison. Plan du sous-sol. Plan du rez-de-chaussée / [S. n.].
[Aix-les-Bains], [1925]. Ech. 1 : 50. 1 tirage de plan ; 39, 5 x 63 cm. (AC Aix-les-Bains. 1 O 225, n°39).
AC Aix-les-Bains : 1 O 225, n°39

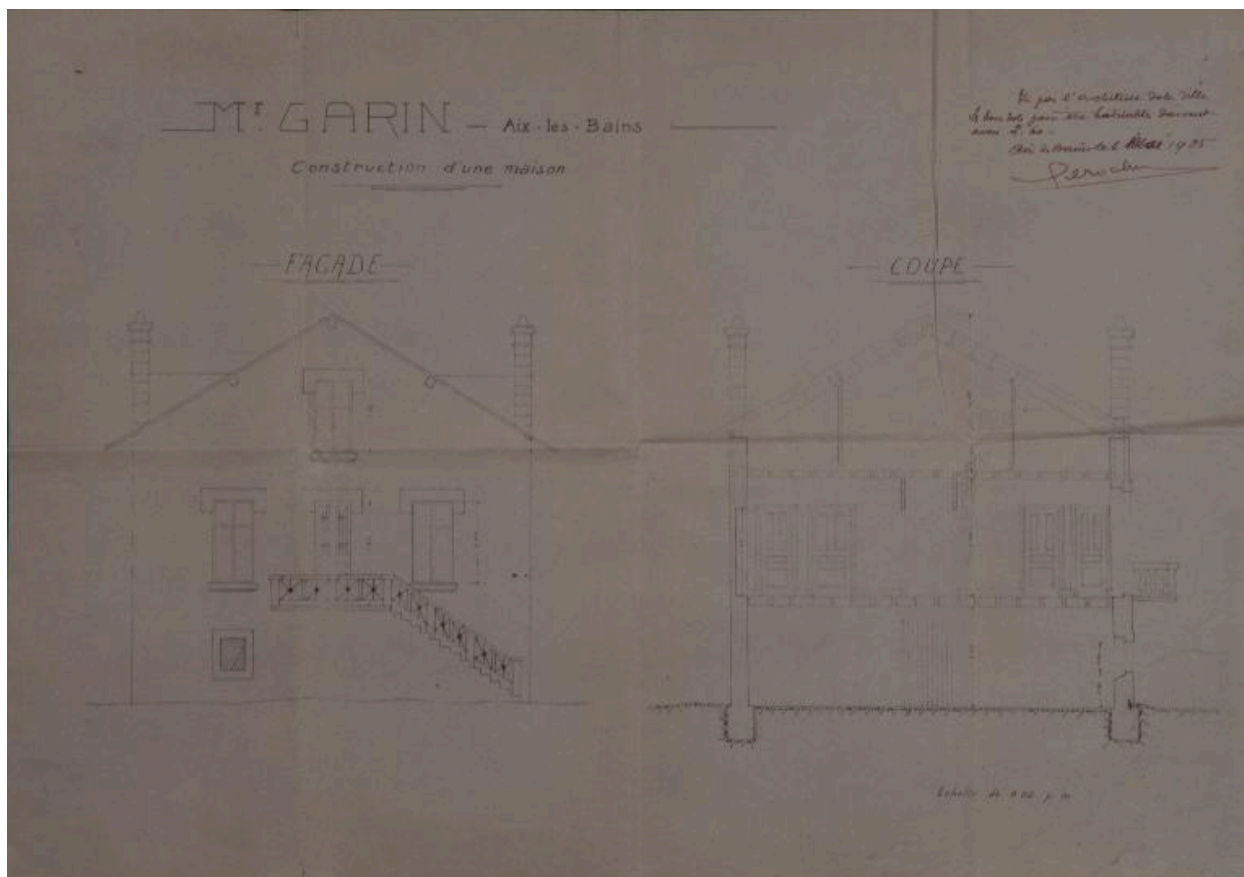
IVR82_20137301025NUCB

Auteur de l'illustration : Denys Harreau

Date de prise de vue : 2013

© Archives municipales d'Aix-les-Bains

reproduction soumise à autorisation du titulaire des droits d'exploitation



Coupe et façade, 1925

Référence du document reproduit :

- **AC Aix-les-Bains. 1 O 225, n°39. 1925. Façade et coupe. M. Garin.**
M. Garin. Aix-les-Bains. Construction d'une maison. Façade. Coupe / [S. n.]. [Aix-les-Bains], [1925]. Ech. 1 : 50. 1 tirage de plan ; 44 x 62 cm. (AC Aix-les-Bains. 1 O 225, n°39).
AC Aix-les-Bains : 1 O 225, n°39

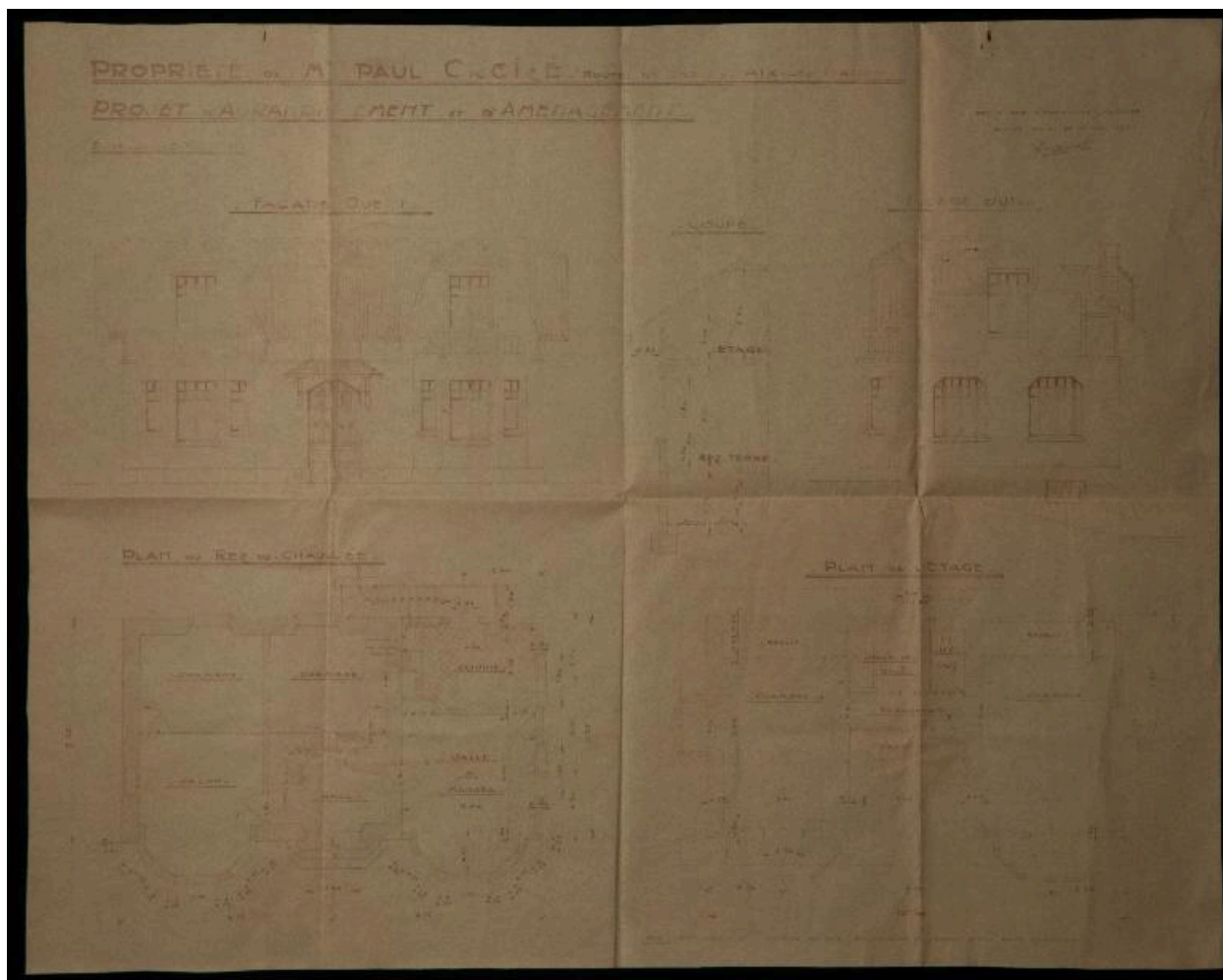
IVR82_20137301024NUCB

Auteur de l'illustration : Denys Harreau

Date de prise de vue : 2013

© Archives municipales d'Aix-les-Bains

reproduction soumise à autorisation du titulaire des droits d'exploitation



Plans, coupe et élévations, 1932

Référence du document reproduit :

- **AC Aix-les-Bains. 1 O 245, n°841. 1932. Projet d'agrandissement: plans, coupe et élévation. Paul Croize. Propriété de M. Paul Croize. Route de Choudy. Aix-les-Bains. Projet d'agrandissement et d'aménagement** [Plans, coupe et élévations] / [S. n.]. [Aix-les-Bains], [1932]. Ech. 1 : 50. 1 tirage de plan ; 56 x 70 cm. (AC Aix-les-Bains. 1 O 245, n°841).
AC Aix-les-Bains : 1 O 245, n°841

IVR82_20137301023NUCB

Auteur de l'illustration (reproduction) : Denys Harreau

Date de prise de vue : 2013

© Archives municipales d'Aix-les-Bains

reproduction soumise à autorisation du titulaire des droits d'exploitation



Vue de trois-quart droit

IVR82_20147300128NUCA

Auteur de l'illustration : Denys Harreau

Date de prise de vue : 2014

© Région Rhône-Alpes, Inventaire général du patrimoine culturel ; © Ville d'Aix-les-Bains
reproduction soumise à autorisation du titulaire des droits d'exploitation



Vue de trois-quart gauche

IVR82_20147301024NUCA

Auteur de l'illustration : Denys Harreau

Date de prise de vue : 2014

© Région Rhône-Alpes, Inventaire général du patrimoine culturel ; © Ville d'Aix-les-Bains
reproduction soumise à autorisation du titulaire des droits d'exploitation



Façades latérale et postérieure

IVR82_20147301023NUCA

Auteur de l'illustration : Denys Harreau

Date de prise de vue : 2014

© Région Rhône-Alpes, Inventaire général du patrimoine culturel ; © Ville d'Aix-les-Bains
reproduction soumise à autorisation du titulaire des droits d'exploitation



Façade latérale droite

IVR82_20147300126NUCA

Auteur de l'illustration : Denys Harreau

Date de prise de vue : 2014

© Région Rhône-Alpes, Inventaire général du patrimoine culturel ; © Ville d'Aix-les-Bains
reproduction soumise à autorisation du titulaire des droits d'exploitation



Façade principale

IVR82_20147301022NUCA

Auteur de l'illustration : Denys Harreau

Date de prise de vue : 2014

© Région Rhône-Alpes, Inventaire général du patrimoine culturel ; © Ville d'Aix-les-Bains
reproduction soumise à autorisation du titulaire des droits d'exploitation