



Auvergne, Cantal
Tournemire
église paroissiale Saint-Jean-Baptiste

chasuble, étole, manipule : ornement vert

Références du dossier

Numéro de dossier : IM15002097

Date de l'enquête initiale : 2018

Date(s) de rédaction : 2019

Cadre de l'étude : enquête thématique régionale tissus et ornements liturgiques en Auvergne

Degré d'étude : étudié

Référence du dossier Monument Historique : PM15000719

Désignation

Dénomination : chasuble, étole, manipule

Précision sur la dénomination : ornement vert

Compléments de localisation

Historique

Le tissu des orfrois et des accessoires date des années 1720 d'après le décor à motif dit "Persienne". Le tissu de fond est probablement postérieur, les galons de la chasuble semblent d'origine.

Période(s) principale(s) : 1er quart 18e siècle, 18e siècle (?)

Description

Le tissu de fond, vert, constitué de plusieurs morceaux sur le devant de la chasuble (indiquant un probable réemploi), est de satin liseré 2 lats à liage repris en sergé 7 lie 1 sens S, à larges rayures blanches. Le tissu des orfrois de la chasuble et des accessoires est un lampas de base satin vert à contre-fond de taffetas blanc. Un galon de passementerie large à lames borde les orfrois, il est très étroit autour de la chasuble. Le galon des accessoires est différent : de soie tissée jaune.

Éléments descriptifs

Catégorie(s) technique(s) : tissu

Matériaux : soie (trame) : satin, liseré, lampas ; soie (chaîne)

Mesures : h : 110 (= chasuble)la : 65 (= chasuble)h : 45 (= manipule)la : 20 (= manipule)h : 110 (= étole)la : 18 (= étole)

Représentations :

dentelle, fleur

Le tissu de fond, vert à larges rayures blanches, est garni de motif de dentelle et fleurs. Celui des orfrois et accessoires est différent, à motif de bouquet axial bordé de motifs à la dentelle, fleurs multicolores de tailles variables sur contre-fond blanc. Le galon doré de la chasuble est à fleurettes autour des orfrois.

Statut, intérêt et protection

Intérêt de l'œuvre : à signaler

Protections : classé au titre objet, 1997/01/27

Statut de la propriété : propriété de la commune

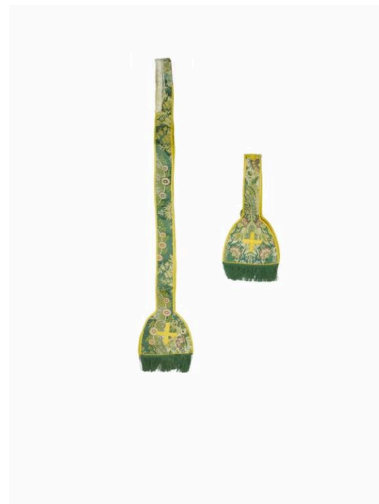
Illustrations



Vue du devant de la chasuble
Phot. Christian Parisey
IVR84_20181500122NUC4A



Vue du dos de la chasuble
Phot. Christian Parisey
IVR84_20181500123NUC4A



Vue de l'étole et du manipule
Phot. Christian Parisey
IVR84_20181500128NUC4A

Dossiers liés

Édifice : église paroissiale Saint-Jean-Baptiste (IA15000425) Auvergne, Cantal, Tournemire

Auteur(s) du dossier : Maryse Durin-Tercelin

Copyright(s) : © Région Auvergne-Rhône-Alpes, Inventaire général du patrimoine culturel



Vue du devant de la chasuble

IVR84_20181500122NUC4A

Auteur de l'illustration : Christian Parisey

© Région Auvergne-Rhône-Alpes, Inventaire général du patrimoine culturel, ADAGP
communication libre, reproduction soumise à autorisation



Vue du dos de la chasuble

IVR84_20181500123NUC4A

Auteur de l'illustration : Christian Parisey

© Région Auvergne-Rhône-Alpes, Inventaire général du patrimoine culturel, ADAGP
communication libre, reproduction soumise à autorisation



Vue de l'étole et du manipule

IVR84_20181500128NUC4A

Auteur de l'illustration : Christian Parisey

© Région Auvergne-Rhône-Alpes, Inventaire général du patrimoine culturel, ADAGP
communication libre, reproduction soumise à autorisation