



Rhône-Alpes, Savoie  
Aix-les-Bains  
Centre historique  
square du Temple de Diane

## Immeuble Monard

### Références du dossier

Numéro de dossier : IA73001205  
Date de l'enquête initiale : 2004  
Date(s) de rédaction : 2004  
Cadre de l'étude : inventaire topographique Inventaire de la Ville d'Aix-les-Bains  
Degré d'étude : repéré

### Désignation

Dénomination : immeuble  
Appellation : Immeuble Monard

### Compléments de localisation

Milieu d'implantation : en ville  
Références cadastrales : 1728, 105, p ; 1879, D, 531

### Historique

Cet immeuble, implanté sur un terrain déjà bâti en 1728, a été, sinon entièrement reconstruit, du moins surélevé et doté d'une nouvelle façade, en 1881, par l'entrepreneur aixois, Paul Bonna, pour Alexandre Monard, pâtissier. Il comportait alors une vitrine qui a été supprimée, dès 1889, par le nouveau propriétaire, le docteur Monard. Achetée en 1910 par Marius Petit, propriétaire de l'Hôtel Astoria, elle a été détruite pour agrandir cet hôtel.

Période(s) principale(s) : 4e quart 19e siècle  
Dates : 1881 (daté par source)  
Auteur(s) de l'oeuvre : Paul Bonna (entrepreneur, attribution par source)  
Personne(s) liée(s) à l'histoire de l'oeuvre : Alexandre Monard (commanditaire)

### Description

Immeuble de plan proche du carré, implanté en bordure de rue et orienté au sud. Il comportait un rez-de-chaussée occupé par une boutique et trois étages carrés. La façade principale, encadrée de pilastres, présentait un important décor sculpté. Elle était percée de trois travées de baies de formes différentes selon les étages : rectangulaires au 1er, en arc segmentaire au 2e et en plein cintre au 3e étage.

### Éléments descriptifs

Matériau(x) du gros-oeuvre, mise en oeuvre et revêtement : calcaire ; moellon  
Matériau(x) de couverture : tuile  
Étage(s) ou vaisseau(x) : sous-sol, rez-de-chaussée, 3 étages carrés  
Élévations extérieures : élévation à travées  
Type(s) de couverture : toit à longs pans  
Escaliers :

### Typologies et état de conservation

État de conservation : détruit

## Décor

Techniques : ferronnerie, sculpture

Représentations : pilastre ; ornement végétal

## Statut, intérêt et protection

Statut de la propriété : propriété privée

## Références documentaires

### Documents d'archive

- **AC Aix-les-Bains. 1 O 183, n° 29. Autorisation accordée à Alexandre Monard pour faire reconstruire**  
AC Aix-les-Bains. 1 O 183, n° 29. **Autorisation accordée à Alexandre Monard pour faire reconstruire sa maison par l'entreprise Paul Bonna, 29 octobre 1881**
- **AC Aix-les-Bains. 1 O 187, n° 207. Autorisation accordée au docteur Monard pour remplacer la**  
AC Aix-les-Bains. 1 O 187, n° 207. **Autorisation accordée au docteur Monard pour remplacer la vitrine de son magasin rue de l'Église par deux fenêtres jumelles, 29 septembre 1889**

### Documents figurés

- **[Immeuble Monard]. Aix-les-Bains, projet de restauration. Façade principale / [entreprise Bonna].**  
[Immeuble Monard]. **Aix-les-Bains, projet de restauration. Façade principale / [entreprise Bonna].** Aix-les-Bains, [1881]. Ech. 1 : 50. 1 plan : calque ; 42 x 30 cm. (AC Aix-les-Bains. n° 162)

## Données complémentaires

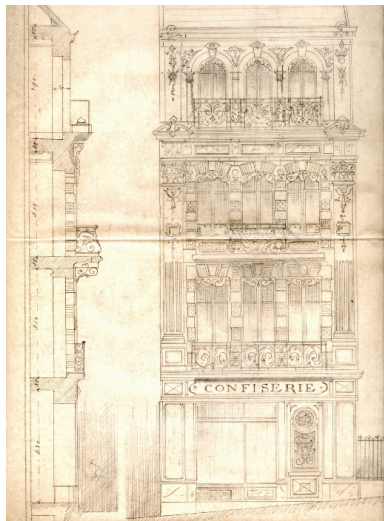
### F-EBE-Collectifs-Aix-les-Bains

Formulaire de données complémentaires architecture des dossiers collectifs de l'aire d'étude de la ville d'Aix-les-Bains (Immeuble ; Maison ; Hôtel de voyageurs)

Position	sur rue
Mitoyen	oui
Alignement	1
Nombre de façades sur rue	1
Nombre de corps de bâtiments	1
Villégiature	0
Situation de la porte d'entrée	latérale
Nombre d'étages	3
Entresol	0
Balcon	1
Balcon filant	1
Loggia	0
Balcon-loggia	0
Décrochement de façade	0
Matériaux du gros-oeuvre	calcaire
Matériaux des encadrements	calcaire

Matériaux des garde-corps	fer forgé
Forme du toit	toit à 2 versants
Liaison mur-toit	corniche en pierre
Puits de lumière	0
Sas	1
Garage	0
Décor de façade	recherché
Nombre d'escaliers	1
Escalier 1: emplacement	dans-oeuvre
Escalier 1: forme	tournant à retours
Escalier 1: situation	à l'arrière
Escalier 1: 1ère volée décalée	0
Escalier 1: tour d'escalier	0
Escalier 1: nombre de noyaux	0
Escalier 1: matériaux	pierre
Escalier 2: emplacement	dans-oeuvre
Escalier 2: nombre de volées par étage	0
Escalier 2: 1ère volée décalée	0
Escalier 2: tour d'escalier	0
Escalier 2: nombre de noyaux	0
Escalier en pendant	0
Immeuble faisant parti d'un ensemble	0
Cour commune	0
Entrée commune	0
Escalier commun	0
Façades en rapport	0
Traboule	0
Distribution des logements	par palier de l'escalier
Datation principale	1er quart 18e siècle
Datation secondaire	4e quart 19e siècle
Modifications 1	reconstruction de la façade

## Illustrations



Elévation principale  
Repro. François Fouger  
IVR82\_20057300147NUCB

## Dossiers liés

### Dossiers de synthèse :

Généralités (IA73001081) Rhône-Alpes, Savoie, Aix-les-Bains

Immeubles (IA73001097) Aix-les-Bains

### Oeuvre(s) contenue(s) :

### Oeuvre(s) en rapport :

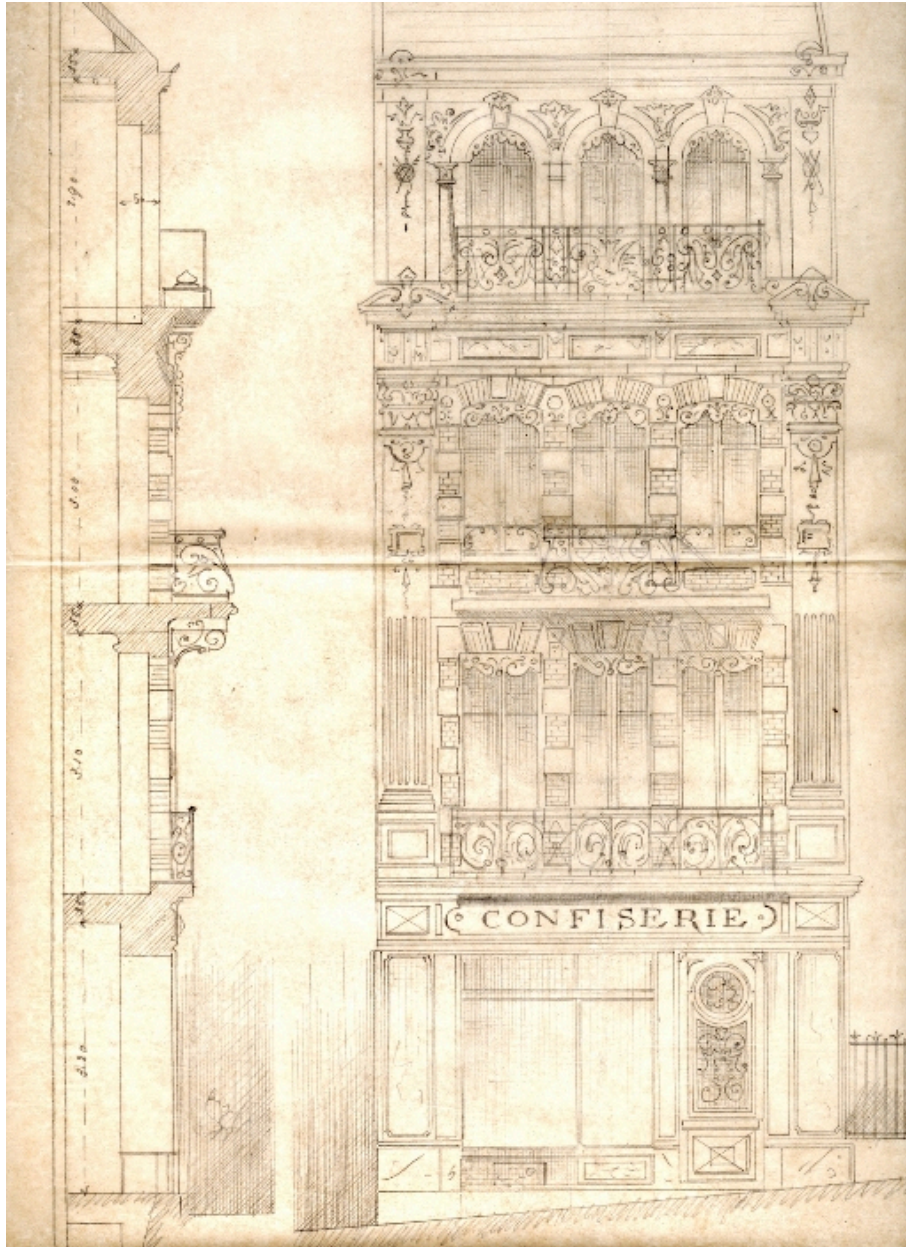
Place, dite Square du Temple de Diane (IA73001271) Aix-les-Bains, Centre historique

Secteur urbain, Centre historique (IA73001135) Rhône-Alpes, Savoie, Aix-les-Bains

Hôtel de voyageurs, Hôtel de l'Astoria et de l'Arc Romain puis Hôtel Astoria (IA73001078) Rhône-Alpes, Savoie, Aix-les-Bains, Centre historique, place des Thermes , rue des Bains , square du Temple de Diane

Auteur(s) du dossier : Marie-Reine Jazé-Charvolin, Joël Lagrange

Copyright(s) : © Région Rhône-Alpes, Inventaire général du patrimoine culturel ; © Ville d'Aix-les-Bains



Elévation principale

Référence du document reproduit :

- **[Immeuble Monard]. Aix-les-Bains, projet de restauration. Façade principale / [entreprise Bonna].**  
[Immeuble Monard]. **Aix-les-Bains, projet de restauration. Façade principale / [entreprise Bonna].** Aix-les-Bains, [1881]. Ech. 1 : 50. 1 plan : calque ; 42 x 30 cm. (AC Aix-les-Bains. n° 162)

IVR82\_20057300147NUCB

Auteur de l'illustration (reproduction) : François Fouger

© Archives municipales d'Aix-les-Bains

reproduction soumise à autorisation du titulaire des droits d'exploitation