



Lyon 2e  
passage Ménéstrier

## Le mobilier de la bibliothèque et du tribunal des Prud'hommes

### Références du dossier

Numéro de dossier : IM69002514

Date de l'enquête initiale : 2012

Date(s) de rédaction : 2014

Cadre de l'étude : inventaire topographique Inventaire de la Ville de Lyon, enquête thématique régionale Patrimoine des lycées

### Désignation

### Localisation

Aire d'étude et canton :

*Aire d'étude* : Lyon Urgences, *Canton* :

Précisions :

### Historique

Au 17<sup>e</sup> siècle, les rayonnages de la bibliothèque sont organisés sur deux niveaux, ce dont témoignent encore les photographies du début du 20<sup>e</sup> siècle (BM Lyon). En partie inférieure, des armoires grillées, en partie supérieure, composée d'une galerie en surplomb entourant la salle, portée par une série de voûtes d'arêtes formant arcades et délimitée par un garde-corps en balustre, des rayonnages (JOCTEUR-MONTROZIER, 2005, p. 98). Le 16 août 1764, l'ensemble des rayonnages du premier niveau est repris et consolidé par le menuisier Vallery Hayette selon contrat passé avec le bureau du collège (AD Rhône, 3 D 8, liasse 2). Cette disposition reste pratiquement inchangée jusqu'en 1925, si ce n'est quelques aménagements dans les années 1880 : pose de nouveaux lambris en 1883 (croquis : voir IVR82\_20146902188NUCA.jpg) et de rayonnages dans la galerie de Villeroy en 1887 (AC Lyon, 477 WP 014).

En 1925, l'installation du tribunal des Prud'hommes et des bureaux de la Foire de Lyon dans l'ancienne bibliothèque entraîne de profondes modifications et notamment la destruction d'une grande partie du mobilier et de la galerie en surplomb de la grande salle de lecture (seuls les rayonnages du médailler sont préservés). Le mobilier de la salle d'audience, dont l'estrade porte la date de 1861, provient probablement du Palais de la Bourse où le tribunal siégeait jusqu'alors (fonds non consultés en raison de la fermeture provisoire du service des archives de la CCI), mais le plafond en staff et les panneaux muraux en marbre datent de 1925-27 (AC Lyon, 962 WP012-2, soumission de Léon Guinet marbrier).

Auteur(s) de l'oeuvre : Vallery Hayette (menuisier, attribution par source), Léon Guinet (marbrier, attribution par source)

### Description

Précisions et transcriptions :

Le CDI conserve aujourd'hui encore une partie de la disposition, du décor et du mobilier de l'ancien tribunal des prud'hommes.

L'estrade des juges, en chêne blond massif, est constituée d'un ensemble de panneaux moulurés rythmés par des pilastres en gaine à cannelures, surmontés d'une corniche au décor d'oves. Elle porte sur le panneau central la date MDCCCLXI. Les garde-corps entourant les bancs du public, ainsi que le battant de porte ouvrant sur l'espace des juges sont également restés en place, ainsi qu'un banc. Les murs sont recouverts d'un revêtement de panneaux de marbre de type Arabescato veiné pour les fonds et Porto d'Italie pour les panneaux saillants (AC Lyon, 962 WP012-2). Un buste de Thémis sur console (étudié) est placé au-dessus de l'estrade des juges.

## Références documentaires

### Documents d'archive

- **AD Rhône. 3 D 8. Bureau des Collèges, Congrégations, Bibliothèque, 1741-1781**  
AD Rhône. 3 D 8. Bureau des Collèges, Congrégations, Bibliothèque, 1741-1781  
liasse 2  
AD Rhône : 3 D 8
- **AC Lyon. 962 WP 012-2. Édifices communaux, Lycée Ampère, Conseil de Prud'hommes et services de la Foire, 1925-1939**  
AC Lyon. 962 WP 012-2. Édifices communaux, Lycée Ampère, Conseil de Prud'hommes et services de la Foire, travaux d'entretien, de réparation et d'aménagement, rapports correspondance, pièces comptables, marchés publics, plans, arrêtés, 1925-1939  
AC Lyon : 962 WP 012-2

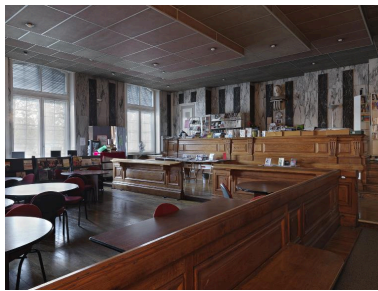
### Documents figurés

- **[Croquis pour les lambris de la bibliothèque du lycée]. ca 1883 (AC Lyon. 477 WP 014).**  
**[Croquis pour les lambris de la bibliothèque du lycée]. ca 1883.** 1 Dess. crayon noir, papier quadrillé (AC Lyon. 477 WP 014).  
AC Lyon : 477 WP 014
- **BM Lyon. Album photographique. 1911 (Rés. 29219)**  
**Vues de l'ancienne Bibliothèque municipale au lycée Ampère /** Alleman, M., photographe. Lyon, 1911.  
Album photographique comprenant 9 tirages noir et blanc. 17x12,5 ; comprend : 1. la salle de lecture, 2. Id, 3. Salle de travail, réserve, 4. Magasin, quai de Retz, 5. Magasin aile Villeroy, 6. cabinet des manuscrits, 7. Plafond du cabinet des manuscrits, 8. Escalier d'accès au magasin des In-folio, 9. Magasin des in-folio (BM Lyon, Rés 29219)  
BM Lyon : Rés. 29219

## Illustrations



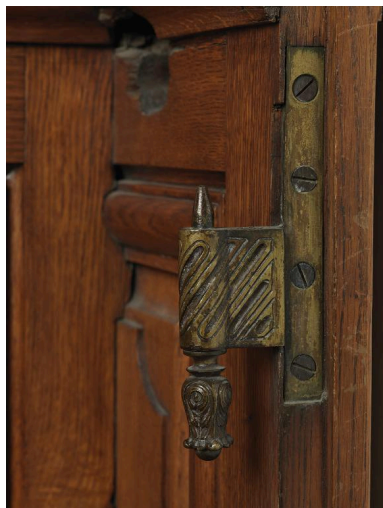
La salle de lecture en 1911,  
photogr. par Alleman (BM Lyon)  
Phot. Alleman, Autr.  
Repro. BM Lyon  
IVR82\_20146902408NUCB



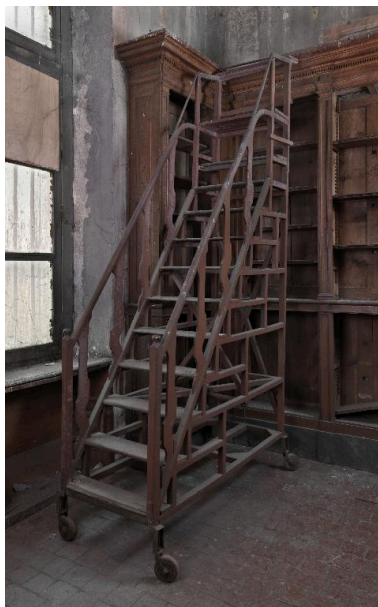
Mobilier de l'ancienne salle  
d'audience du tribunal des  
Prud'Hommes, aujourd'hui CDI :  
estrade des juges, bancs du public,  
buste de Themis, revêtement mural  
Phot. Martial Couderette  
IVR82\_20126902256NUCAQ



Ancienne salle d'audience du tribunal  
des Prud'hommes : estrade des  
juges, détail de la partie centrale  
Phot. Martial Couderette  
IVR82\_20126902260NUCA



Ancienne salle d'audience du tribunal  
des Prud'hommes : garde-corps des  
bancs du public, détail d'un gond  
Phot. Martial Couderette  
IVR82\_20126902259NUCA



Escabeau de bibliothèque  
Phot. Thierry Leroy  
IVR82\_20136901565NUCA

## Dossiers liés

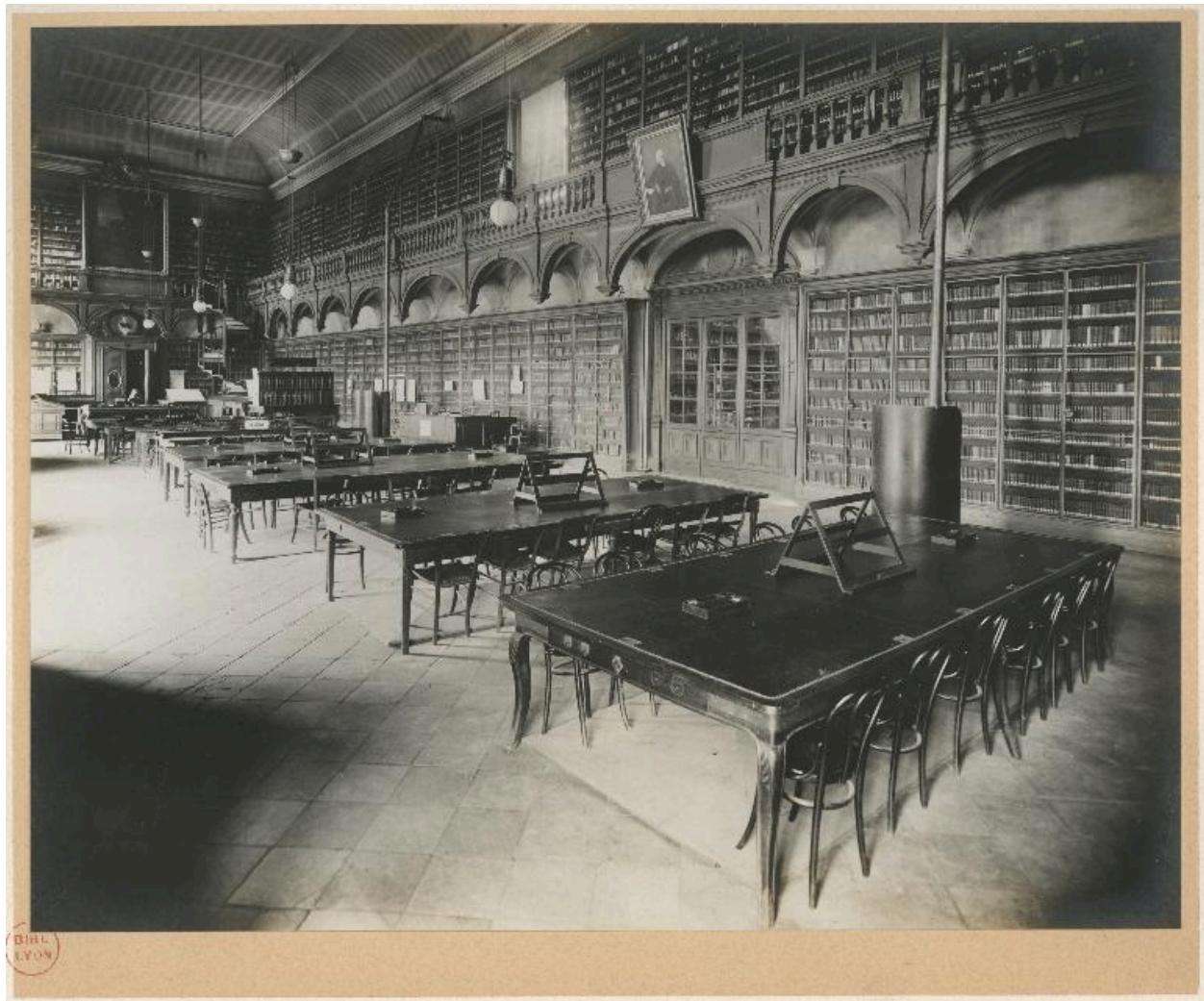
Édifice : Bibliothèque et médaillier du collège de la Trinité, puis Bibliothèque municipale, puis Tribunal des Prud'hommes et bureaux de la Foire de Lyon, actuellement Centre de documentation et d'information et salles de classe (IA69004618) Rhône-Alpes, Rhône, Lyon 2e, 29 - 31 rue de la Bourse

### Objet(s) contenu(s) dans l'édifice :

Buste (ronde-bosse) : Thémis (IM69001792) Rhône-Alpes, Rhône, Lyon 2e, 29 rue de la Bourse

Auteur(s) du dossier : Catherine Guégan

Copyright(s) : © Région Rhône-Alpes, Inventaire général du patrimoine culturel ; © Ville de Lyon



La salle de lecture en 1911, fotogr. par Alleman (BM Lyon)

Référence du document reproduit :

- **BM Lyon. Album photographique. 1911 (Rés. 29219)**  
**Vues de l'ancienne Bibliothèque municipale au lycée Ampère** / Alleman, M., photographe. Lyon, 1911.  
Album photographique comprenant 9 tirages noir et blanc. 17x12,5 ; comprend : 1. la salle de lecture, 2. Id, 3. Salle de travail, réserve, 4. Magasin, quai de Retz, 5. Magasin aile Villeroy, 6. cabinet des manuscrits, 7. Plafond du cabinet des manuscrits, 8. Escalier d'accès au magasin des In-folio, 9. Magasin des in-folio (BM Lyon, Rés 29219)  
BM Lyon : Rés. 29219

IVR82\_20146902408NUCB

Auteur de l'illustration : Alleman

Auteur du document reproduit : Repro. BM Lyon

© Bibliothèque municipale de Lyon

reproduction soumise à autorisation du titulaire des droits d'exploitation



Mobilier de l'ancienne salle d'audience du tribunal des Prud'Hommes, aujourd'hui CDI : estrade des juges, bancs du public, buste de Themis, revêtement mural

IVR82\_20126902256NUCAQ

Auteur de l'illustration : Martial Couderette

Date de prise de vue : 2012

© Région Rhône-Alpes, Inventaire général du patrimoine culturel ; © Ville de Lyon  
reproduction soumise à autorisation du titulaire des droits d'exploitation



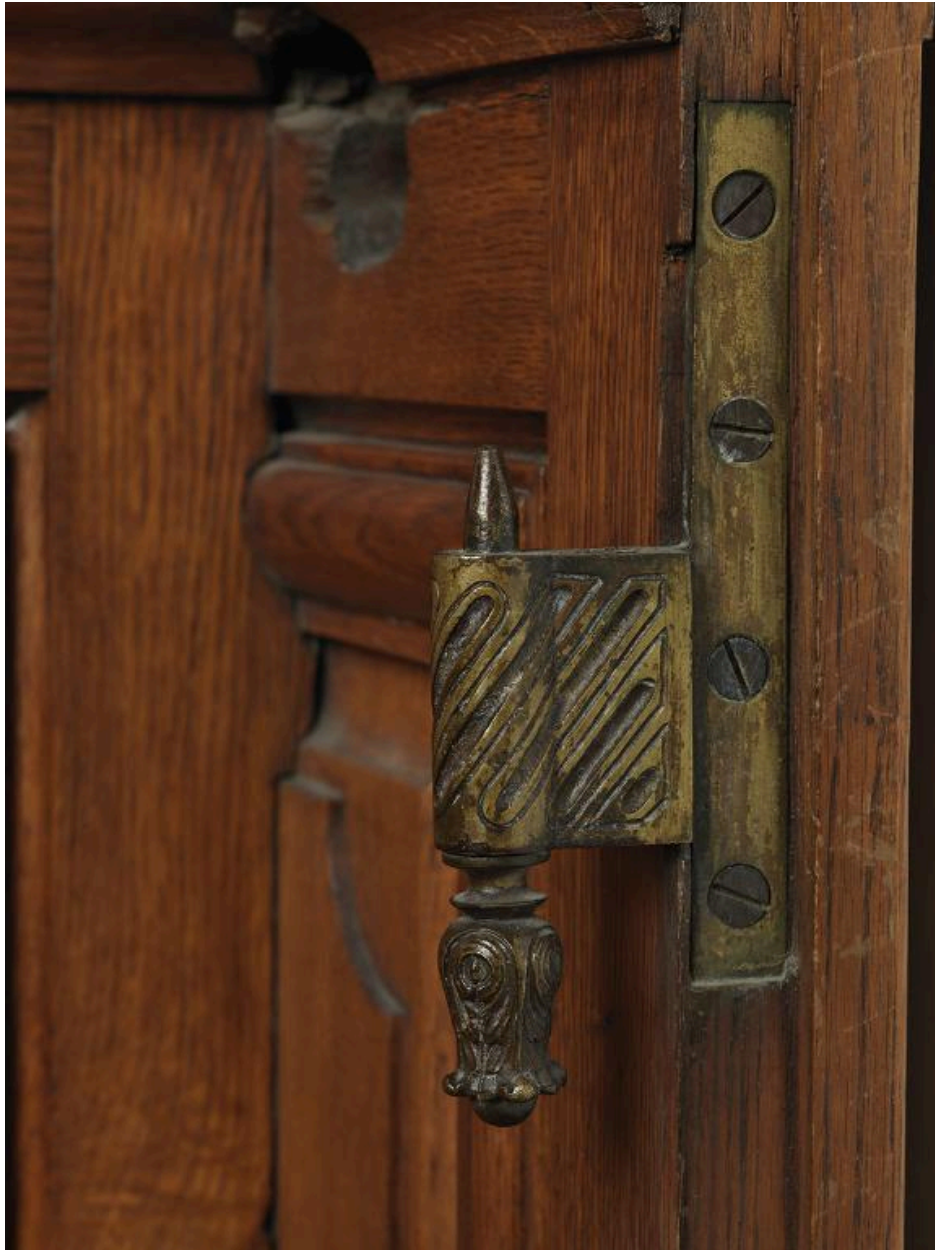
Ancienne salle d'audience du tribunal des Prud'hommes : estrade des juges, détail de la partie centrale

IVR82\_20126902260NUCA

Auteur de l'illustration : Martial Couderette

Date de prise de vue : 2012

© Région Rhône-Alpes, Inventaire général du patrimoine culturel ; © Ville de Lyon  
reproduction soumise à autorisation du titulaire des droits d'exploitation



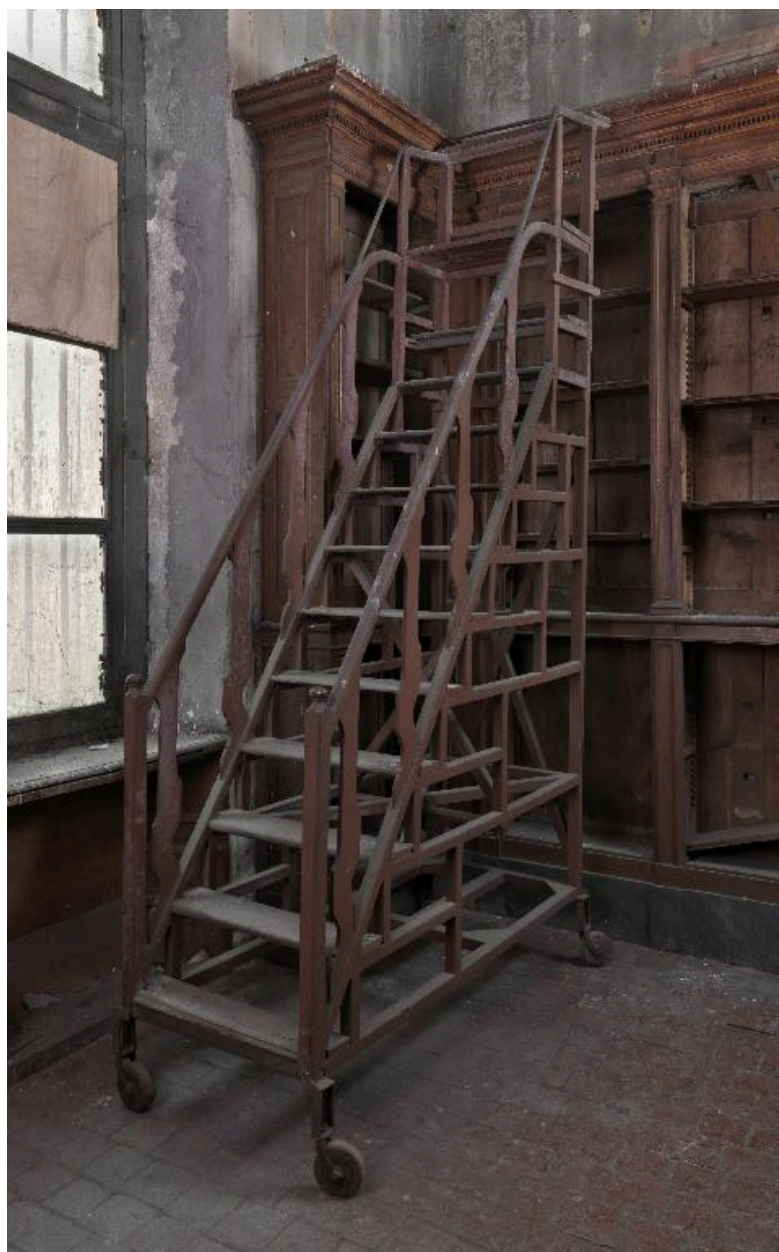
Ancienne salle d'audience du tribunal des Prud'hommes : garde-corps des bancs du public, détail d'un gond

IVR82\_20126902259NUCA

Auteur de l'illustration : Martial Couderette

Date de prise de vue : 2012

© Région Rhône-Alpes, Inventaire général du patrimoine culturel ; © Ville de Lyon  
reproduction soumise à autorisation du titulaire des droits d'exploitation



Escabeau de bibliothèque

IVR82\_20136901565NUCA

Auteur de l'illustration : Thierry Leroy

© Région Rhône-Alpes, Inventaire général du patrimoine culturel  
reproduction soumise à autorisation du titulaire des droits d'exploitation