



Rhône-Alpes, Loire  
Savignieux  
les Colombons

## Ferme, puis élevage de chevaux de course

### Références du dossier

Numéro de dossier : IA42003422  
Date de l'enquête initiale : 2006  
Date(s) de rédaction : 2013  
Cadre de l'étude : inventaire topographique  
Degré d'étude : recensé

### Désignation

Dénomination : ferme  
Parties constituantes non étudiées : étable à chevaux, sellerie

### Compléments de localisation

Milieu d'implantation : isolé  
Références cadastrales : [180. ] F 15, 16, 16 bis, 16 ter ; 1997. F 13, 14, 312

### Historique

Le hameau des Colombons est partagé entre les communes de Mornand (ancienne paroisse de Champs) et Savignieux. Il est cité au 16e siècle (le lieu est mentionné dès le 13e siècle ; Dufour) et représenté sur la carte de Cassini (2e moitié 18e siècle), avec une maison (sans doute IA42003421, sur Mornand) et un moulin. Ce dernier est encore mentionné sur la première matrice cadastrale, dans un groupe de bâtiments qui comprend une maison, des bâtiments ruraux et un moulin (parcelles F 15, bâtiments ruraux ; F 16, maison et F 16 moulin ; F 16 bis maison), appartenant à Beaujeu médecin et à Chassain de Marcilly (parcelle F 16 ter, maison). Le plan cadastral, peu précis et en mauvais état, ne permet pas vraiment de localiser chacune de ces parcelles (les bis et les ter ne sont pas indiqués) ; le moulin se trouvait peut-être dans le bâtiment est, dont une extrémité était le long d'un bief du Vizézy qui formait à cet endroit un coude avant de rejoindre la rivière. Seuls le bâtiment est (ancienne grange-étable) et l'habitation située à l'ouest se trouvent sur une emprise bâtie en 1809. L'ensemble a été construit ou reconstruit dans le courant du 19e siècle : le Registre des augmentations cadastrales (parcelle F 16) indique que la maison appartenant à Pierre Olivier (successeur du médecin Beaujeu ?) est démolie en 1843, et que la maison appartenant à Chassain de Marcilly est reconstruite en 1878 après un incendie survenu en 1871 (mentions aux années 1877 et 1881). Des agrandissements sont réalisés dans la 2e moitié du 20e siècle (box et fenils en parpaings de ciment : adossés au sud de la cour, bâtiment sud-ouest sur la parcelle 1986 F 7a, bâtiments sur la parcelle 1987 F 10). L'édifice accueille depuis la 2e moitié du 20e siècle un élevage de chevaux de course de trot, qui occupe également les bâtiments édifiés dans la commune de Mornand (IA42003421).

Période(s) principale(s) : milieu 19e siècle, 2e moitié 19e siècle  
Période(s) secondaire(s) : 2e moitié 20e siècle

### Description

L'édifice s'organise autour d'une cour fermée. A l'ouest se trouve la partie habitation, avec deux bâtiments (non visités) à un étage situés de part et d'autre d'une porte d'accès à la cour ; le bâtiment sud-ouest a un escalier extérieur (droit, en maçonnerie) pour l'accès à l'étage, et une partie en remise ouverte. Dans le prolongement de l'habitation nord-ouest, ancienne étable (?) cloisonnée en box à chevaux, avec fenil au-dessus ; à l'est, ancienne grange-étable cloisonnée en box à chevaux, avec une extensions au sud contenant d'autres box et fenils ; en retour au sud-ouest, remise avec logement ou grenier à l'étage (escalier extérieur droit, en maçonnerie), agrandissement adossé au sud (box). De l'autre côté du chemin au sud (parcelle 1997 F 7a), étable à chevaux et fenil, remise et petite écurie, avec un manège en structure

métallique à proximité. Les bâtiments sont en pisé enduit (agrandissements du 20<sup>e</sup> siècle : en parpaing de ciment), avec des encadrements en granite (habitations, bâtiment nord-est), en bois (fenêtres du bâtiment nord-est) ou remaniés (étables à chevaux). Les toits sont à longs pans, en tuile creuse, tuile plate mécanique (agrandissement du bâtiment nord-est) ou en tôle ondulée (extension du bâtiment nord, bâtiments de la parcelle 1997 F 7a). Les bâtiments édifiés sur la parcelle 1997 F 9 et 10 (maison et dépendances) n'ont pas été repérés.

### Eléments descriptifs

Matériau(x) du gros-oeuvre, mise en oeuvre et revêtement : pisé ; enduit

Matériau(x) de couverture : tuile creuse, tuile plate mécanique, tôle ondulée

Étage(s) ou vaisseau(x) : 1 étage carré

Type(s) de couverture : toit à longs pans ; croupe

### Statut, intérêt et protection

Statut de la propriété : propriété privée

### Références documentaires

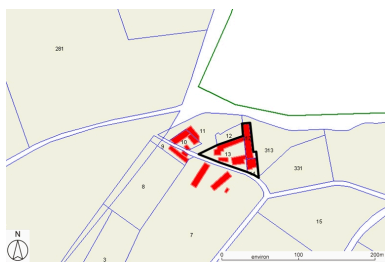
#### Documents d'archive

- AC Savigneux. Cadastre. Registre présentant les augmentations et les diminutions survenues dans les AC Savigneux. Cadastre. Registre présentant les augmentations et les diminutions survenues dans les contenances et les revenus portés sur les matrices cadastrales [1830-1885].

#### Bibliographie

- DUFOUR, J.-E. Dictionnaire topographique du Forez... 1946.  
DUFOUR, J.-E. Dictionnaire topographique du Forez et des paroisses du Lyonnais et du Beaujolais formant le département de la Loire. Mâcon : imprimerie Protat frères, 1946.  
col. 233
- Savigneux hier et aujourd'hui. LATTA, Claude (dir.). Malesherbes : Maury imprimeur SAS, 2005  
Savigneux hier et aujourd'hui. LATTA, Claude (dir.). Malesherbes : Maury imprimeur SAS, 2005  
p. 78, 120

### Illustrations



Plan de situation, sur fond de plan cadastral, section F, échelle originale 1:2500. Source : Direction générale des Finances Publiques - Cadastre ; mise à jour : 2009.  
Dess. Caroline Guibaud  
IVR82\_20134204393NUD



Plan de situation, d'après le cadastre de [1809], section F, échelle originale 1:5000. Plan cadastral, dit cadastre napoléonien Dessin au crayon, plume et lavis d'encre colorées sur papier, 1809. AD Loire. 3P-1682VT  
Dess. Caroline Guibaud  
IVR82\_20134204394NUD



Vue d'ensemble depuis l'ouest.  
Phot. Didier Gourbin  
IVR82\_20064202454NUCAQ



Vue de l'habitation nord-ouest depuis la cour.  
Phot. Thierry Monnet  
IVR82\_20134204333NUCA



Vue de l'étable nord, depuis la cour.  
Phot. Thierry Monnet  
IVR82\_20134204332NUCA



Vue générale de la cour depuis l'ouest.  
Phot. Didier Gourbin  
IVR82\_20064202451NUCAQ



Vue d'ensemble depuis le sud-ouest.  
Phot. Didier Gourbin  
IVR82\_20064202452NUCAQ



Vue de l'extension du bâtiment sud-est, depuis le sud.  
Phot. Thierry Monnet  
IVR82\_20134204329NUCA



Box à chevaux de l'extension nord du bâtiment est.  
Phot. Didier Gourbin  
IVR82\_20064202437NUCA



Porte d'un box.  
Phot. Didier Gourbin  
IVR82\_20064202459NUCA



Vue intérieure de l'étable à chevaux nord.  
Phot. Didier Gourbin  
IVR82\_20064202433NUCA



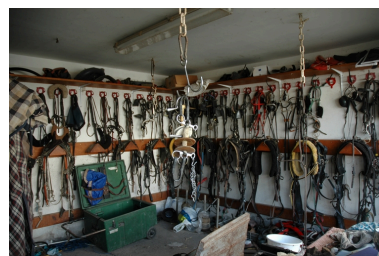
Vue intérieure de l'étable à chevaux est, partie nord.  
Phot. Didier Gourbin  
IVR82\_20064202435NUCA



Intervention du maréchal-ferrant.  
Phot. Didier Gourbin  
IVR82\_20064202434NUCA



Harnachements dans une écurie à chevaux.  
Phot. Didier Gourbin  
IVR82\_20064202432NUCA



Vue intérieure d'une sellerie.  
Phot. Thierry Monnet  
IVR82\_20134204334NUCA



Vue de l'étable à  
chevaux édifée au sud.  
Phot. Thierry Monnet  
IVR82\_20134204331NUCA



Vue de l'étable à chevaux et  
du manège édifés au sud.  
Phot. Thierry Monnet  
IVR82\_20134204330NUCA



Vue de l'étable à  
chevaux édifée au sud.  
Phot. Didier Gourbin  
IVR82\_20064202436NUCA



Vue du manège.  
Phot. Didier Gourbin  
IVR82\_20064202456NUCA



Vue des bâtiments situés à l'est  
(1997 F 9 et 10, non repérés).  
Phot. Thierry Monnet  
IVR82\_20134204336NUCA



Vue d'un corral.  
Phot. Thierry Monnet  
IVR82\_20134204335NUCA

## Dossiers liés

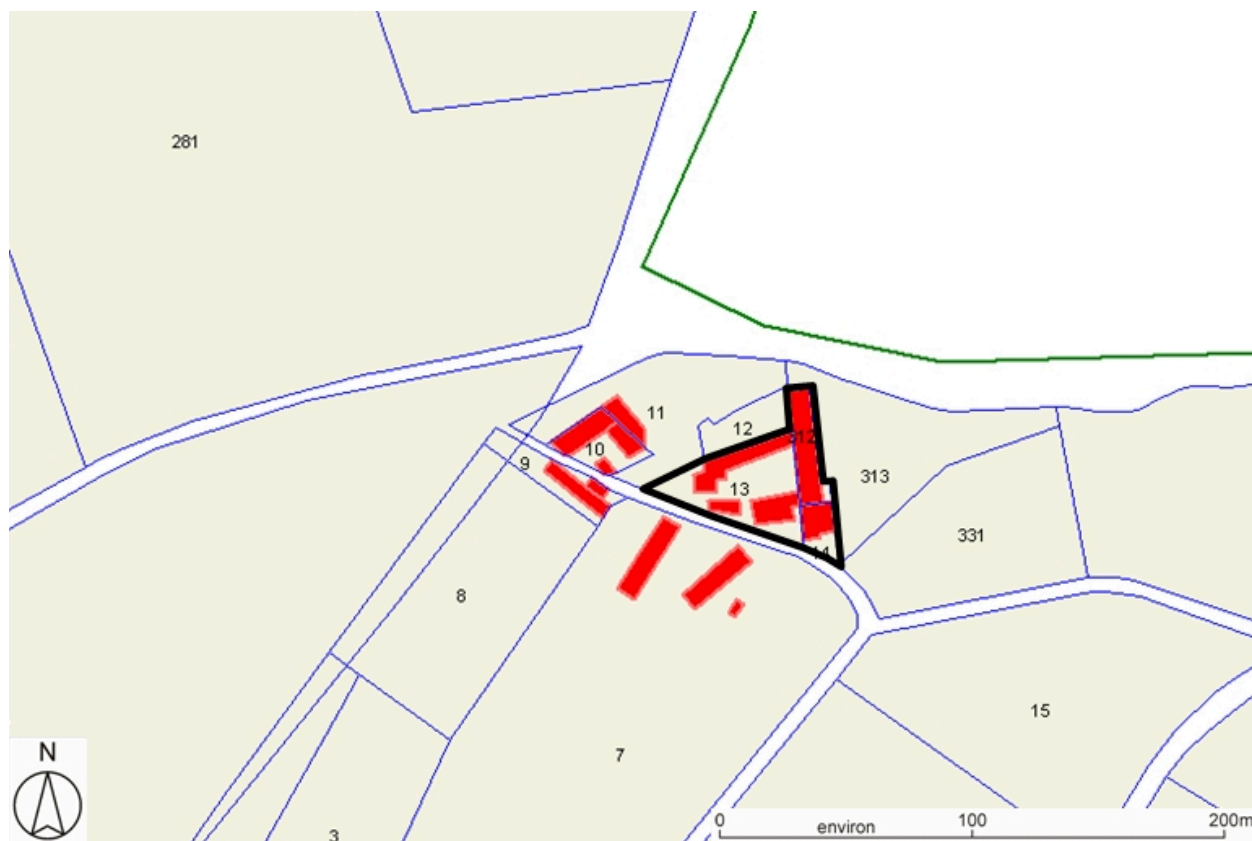
### Dossiers de synthèse :

Présentation de la commune de Savigneux (IA42001384) Savigneux

### Oeuvre(s) contenue(s) :

Auteur(s) du dossier : Caroline Guibaud, Thierry Monnet

Copyright(s) : © Région Rhône-Alpes, Inventaire général du patrimoine culturel ; © Conseil général de la Loire



Plan de situation, sur fond de plan cadastral, section F, échelle originale 1:2500. Source : Direction générale des Finances Publiques - Cadastre ; mise à jour : 2009.

IVR82\_20134204393NUD

Auteur de l'illustration : Caroline Guibaud

Technique de relevé : reprise de fond ;

© Région Rhône-Alpes, Inventaire général du patrimoine culturel ; © Ministère des finances, CIDF, Service du cadastre  
reproduction soumise à autorisation du titulaire des droits d'exploitation



Plan de situation, d'après le cadastre de [1809], section F, échelle originale 1:5000. Plan cadastral, dit cadastre napoléonien Dessin au crayon, plume et lavis d'encre colorées sur papier, 1809. AD Loire. 3P-1682VT

IVR82\_20134204394NUD

Auteur de l'illustration : Caroline Guibaud

Technique de relevé : reprise de fond ;

© Région Rhône-Alpes, Inventaire général du patrimoine culturel ; © Archives départementales de la Loire  
reproduction soumise à autorisation du titulaire des droits d'exploitation



Vue d'ensemble depuis l'ouest.

IVR82\_20064202454NUCAQ

Auteur de l'illustration : Didier Gourbin

© Région Rhône-Alpes, Inventaire général du patrimoine culturel  
reproduction soumise à autorisation du titulaire des droits d'exploitation



Vue de l'habitation nord-ouest depuis la cour.

IVR82\_20134204333NUCA

Auteur de l'illustration : Thierry Monnet

Date de prise de vue : 2006

© Région Rhône-Alpes, Inventaire général du patrimoine culturel  
reproduction soumise à autorisation du titulaire des droits d'exploitation





Vue de l'étable nord, depuis la cour.

IVR82\_20134204332NUCA

Auteur de l'illustration : Thierry Monnet

Date de prise de vue : 2006

© Région Rhône-Alpes, Inventaire général du patrimoine culturel  
reproduction soumise à autorisation du titulaire des droits d'exploitation



Vue générale de la cour depuis l'ouest.

IVR82\_20064202451NUCAQ

Auteur de l'illustration : Didier Gourbin

© Région Rhône-Alpes, Inventaire général du patrimoine culturel  
reproduction soumise à autorisation du titulaire des droits d'exploitation



Vue d'ensemble depuis le sud-ouest.

IVR82\_20064202452NUCAQ

Auteur de l'illustration : Didier Gourbin

© Région Rhône-Alpes, Inventaire général du patrimoine culturel  
reproduction soumise à autorisation du titulaire des droits d'exploitation



Vue de l'extension du bâtiment sud-est, depuis le sud.

IVR82\_20134204329NUCA

Auteur de l'illustration : Thierry Monnet

Date de prise de vue : 2006

© Région Rhône-Alpes, Inventaire général du patrimoine culturel  
reproduction soumise à autorisation du titulaire des droits d'exploitation



Box à chevaux de l'extension nord du bâtiment est.

IVR82\_20064202437NUCA

Auteur de l'illustration : Didier Gourbin

© Région Rhône-Alpes, Inventaire général du patrimoine culturel  
reproduction soumise à autorisation du titulaire des droits d'exploitation



Porte d'un box.

IVR82\_20064202459NUCA

Auteur de l'illustration : Didier Gourbin

© Région Rhône-Alpes, Inventaire général du patrimoine culturel  
reproduction soumise à autorisation du titulaire des droits d'exploitation



Vue intérieure de l'étable à chevaux nord.

IVR82\_20064202433NUCA

Auteur de l'illustration : Didier Gourbin

© Région Rhône-Alpes, Inventaire général du patrimoine culturel  
reproduction soumise à autorisation du titulaire des droits d'exploitation



Vue intérieure de l'étable à chevaux est, partie nord.

IVR82\_20064202435NUCA

Auteur de l'illustration : Didier Gourbin

© Région Rhône-Alpes, Inventaire général du patrimoine culturel  
reproduction soumise à autorisation du titulaire des droits d'exploitation





Intervention du maréchal-ferrant.

IVR82\_20064202434NUCA

Auteur de l'illustration : Didier Gourbin

© Région Rhône-Alpes, Inventaire général du patrimoine culturel  
reproduction soumise à autorisation du titulaire des droits d'exploitation



Harnachements dans une écurie à chevaux.

IVR82\_20064202432NUCA

Auteur de l'illustration : Didier Gourbin

© Région Rhône-Alpes, Inventaire général du patrimoine culturel  
reproduction soumise à autorisation du titulaire des droits d'exploitation



Vue intérieure d'une sellerie.

IVR82\_20134204334NUCA

Auteur de l'illustration : Thierry Monnet

Date de prise de vue : 2006

© Région Rhône-Alpes, Inventaire général du patrimoine culturel  
reproduction soumise à autorisation du titulaire des droits d'exploitation



Vue de l'étable à chevaux édiflée au sud.

IVR82\_20134204331NUCA

Auteur de l'illustration : Thierry Monnet

Date de prise de vue : 2006

© Région Rhône-Alpes, Inventaire général du patrimoine culturel  
reproduction soumise à autorisation du titulaire des droits d'exploitation



Vue de l'étable à chevaux et du manège édifiés au sud.

IVR82\_20134204330NUCA

Auteur de l'illustration : Thierry Monnet

Date de prise de vue : 2006

© Région Rhône-Alpes, Inventaire général du patrimoine culturel  
reproduction soumise à autorisation du titulaire des droits d'exploitation



Vue de l'étable à chevaux édiflée au sud.

IVR82\_20064202436NUCA

Auteur de l'illustration : Didier Gourbin

© Région Rhône-Alpes, Inventaire général du patrimoine culturel  
reproduction soumise à autorisation du titulaire des droits d'exploitation



Vue du manège.

IVR82\_20064202456NUCA

Auteur de l'illustration : Didier Gourbin

© Région Rhône-Alpes, Inventaire général du patrimoine culturel  
reproduction soumise à autorisation du titulaire des droits d'exploitation



Vue des bâtiments situés à l'est (1997 F 9 et 10, non repérés).

IVR82\_20134204336NUCA

Auteur de l'illustration : Thierry Monnet

Date de prise de vue : 2006

© Région Rhône-Alpes, Inventaire général du patrimoine culturel  
reproduction soumise à autorisation du titulaire des droits d'exploitation





Vue d'un corral.

IVR82\_20134204335NUCA

Auteur de l'illustration : Thierry Monnet

Date de prise de vue : 2006

© Région Rhône-Alpes, Inventaire général du patrimoine culturel  
reproduction soumise à autorisation du titulaire des droits d'exploitation