



Rhône-Alpes, Savoie
Drumettaz-Clarafond
le Moulin
le Moulin

Moulin, battoir De La Chambre puis moulin Poguet

Références du dossier

Numéro de dossier : IA73002706
Date de l'enquête initiale : 2011
Date(s) de rédaction : 2011
Cadre de l'étude : patrimoine industriel Patrimoine hydraulique des Pays de Savoie
Degré d'étude : monographié

Désignation

Dénomination : moulin
Parties constituantes non étudiées : atelier de fabrication

Compléments de localisation

Milieu d'implantation : isolé
Réseau hydrographique : Ruisseau du Moulin
Références cadastrales : 2007. B 2717, 2718

Historique

En 1732, la mappe sarde fait apparaître deux moulins sur la berge droite du ruisseau du Moulin. Ils appartiennent à Charles Emmanuel De La Chambre. Ils ne sont plus présents à la fin du XIXe siècle. Deux autres moulins, cette fois en rive gauche, sont implantés entre la fin du XIXe siècle et le début du XXe siècle. Un battoir est aussi présent en aval. Ces trois artifices sont la propriété de Joseph Poguet, meunier. Les anciens moulins et les nouveaux utilisent les eaux du même ruisseau. Les trois derniers artifices ne sont plus en fonctionnement, le battoir a disparu.

Période(s) principale(s) : 2e quart 18e siècle
Dates : 1732 (daté par source)

Description

Les deux bâtiments sont de plan en L, ils sont construits en pierre maçonnée. Les vestiges présentent une élévation en rez-de-chaussée. Les toitures sont effondrées et la végétation a envahi les sites. Les artifices étaient actionnés par les eaux du ruisseau du Moulin. Une réserve d'eau, en amont du premier moulin, servait à constituer une réserve pour entraîner les deux artifices.

Éléments descriptifs

Matériau(x) du gros-oeuvre, mise en oeuvre et revêtement : pierre
Plan : plan régulier en L
Étage(s) ou vaisseau(x) : rez-de-chaussée
Énergies : énergie hydraulique

Typologies et état de conservation

État de conservation : vestiges, envahi par la végétation

Statut, intérêt et protection

Le site est actuellement envahi par la végétation, 4e quart 20e siècle

Statut de la propriété : propriété privée

Références documentaires

Documents d'archive

- **FR.AD073, C 2764, Cadastre de 1728, Drumettaz-Clarafond, Vue 4, 1732**
FR.AD073, C 2764, Cadastre de 1728, Drumettaz-Clarafond, Vue 4, 1732
- **FR.AD073, 3P 7118, Premier cadastre français, Drumettaz-Clarafond, section B, feuille 2, 1880**
FR.AD073, 3P 7118, Premier cadastre français, Drumettaz-Clarafond, section B, feuille 2, 1880

Documents figurés

- **Cadastre actuel de 2007**
Cadastre actuel, consulté en 2007 (Accès internet : <URL : <https://www.cadastre.gouv.fr/scpc/rechercherPlan.do#>>)

Illustrations



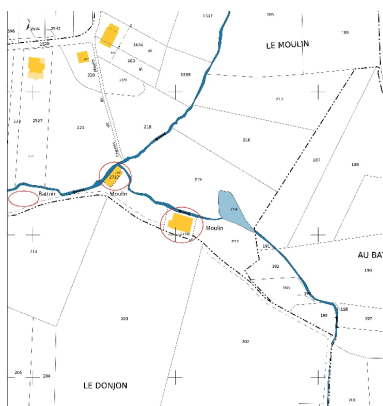
Cadastre de 1732. Cadastre de 1728 AD Savoie. C 2764
Phot. Yannick Milleret
IVR82_20117302335NUCA



Premier cadastre français, 1880. Cadastre de 1880 AD Savoie. 3P 7118
Phot. Yannick Milleret
IVR82_20117302336NUCA



Cadastre rénové, 1935-1988. Cadastre de 1935-1988 AD Savoie. 3P 7119
Phot. Yannick Milleret
IVR82_20117302337NUCA



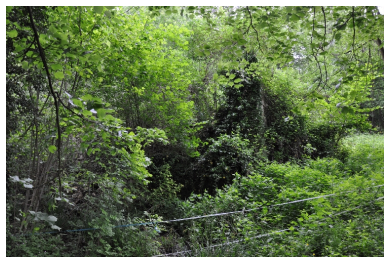
Cadastre actuel, 2007
Phot. Yannick Milleret
IVR82_20117302338NUCA



Vue générale du moulin aval
Phot. Yannick Milleret
IVR82_20117302339NUCA



Vue de la façade ouest du moulin aval, ancien emplacement de la roue
Phot. Yannick Milleret
IVR82_20117302340NUCA



Vue du moulin amont
Phot. Yannick Milleret
IVR82_20117302341NUCA



Vue de la façade ouest du moulin
amont, ancien emplacement de la roue
Phot. Yannick Milleret
IVR82_20117302342NUCA

Dossiers liés

Dossiers de synthèse :

Patrimoine hydraulique de la Savoie : présentation de l'étude départementale (IA00141274) Rhône-Alpes, Savoie, Savoie

Oeuvre(s) contenue(s) :

Oeuvre(s) en rapport :

Paysage du bassin-versant du Lac du Bourget et tributaires (IA73002685) Rhône-Alpes, Savoie, Chambéry

Auteur(s) du dossier : Yannick Milleret

Copyright(s) : © Région Rhône-Alpes, Inventaire général du patrimoine culturel ; © Assemblée des Pays de Savoie



Cadastre de 1732. Cadastre de 1728 AD Savoie. C 2764

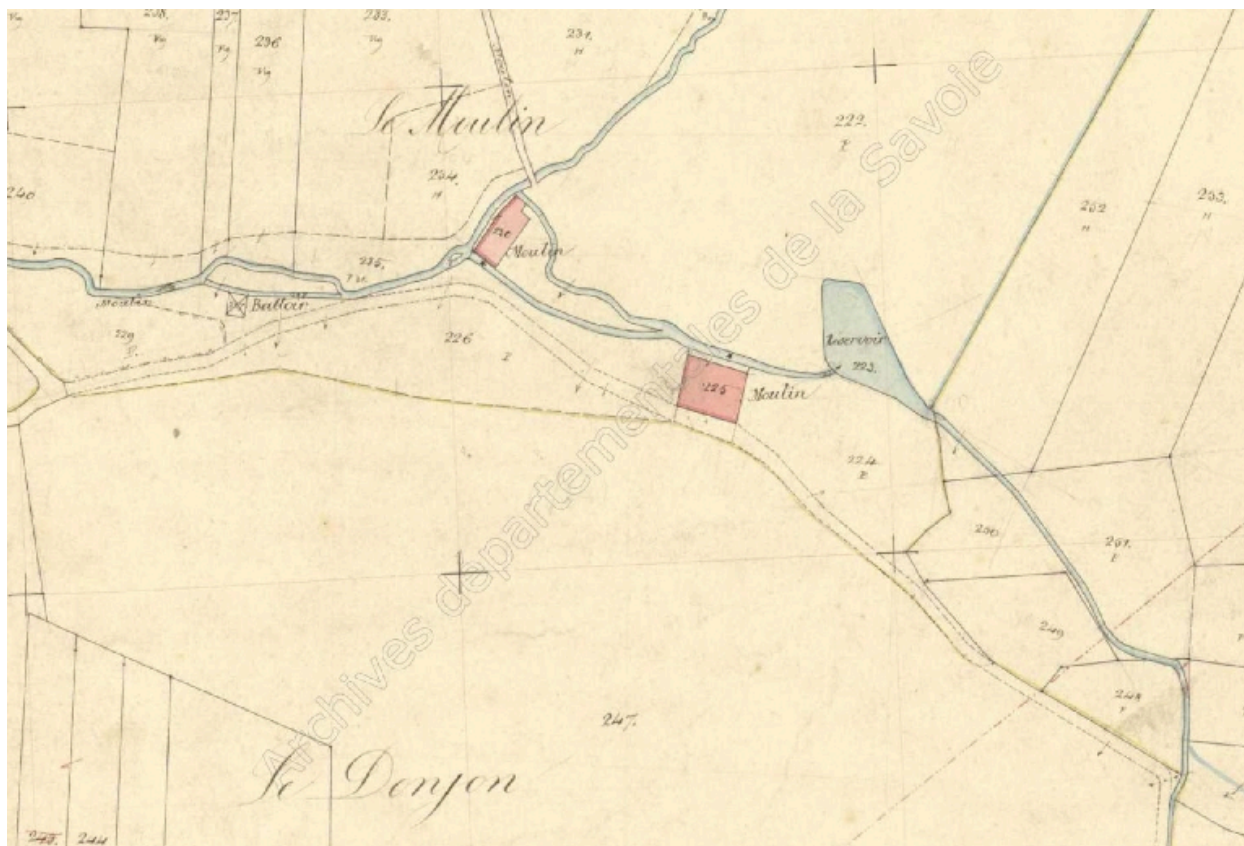
Référence du document reproduit :

- **Cadastre de 1732**
Cadastre de 1732
AD Savoie : C 2764
- **Cadastre de 1728**
Cadastre de 1728
AD Savoie : C 2764

IVR82_20117302335NUCA

Auteur de l'illustration : Yannick Milleret

© Région Rhône-Alpes, Inventaire général du patrimoine culturel ; © Assemblée des Pays de Savoie
reproduction soumise à autorisation du titulaire des droits d'exploitation



Premier cadastre français, 1880. Cadastre de 1880 AD Savoie. 3P 7118

Référence du document reproduit :

- **Premier cadastre français Cadastre de 1880**
Premier cadastre français Cadastre de 1880
AD Savoie : 3P 7118

IVR82_20117302336NUCA

Auteur de l'illustration : Yannick Milleret

© Région Rhône-Alpes, Inventaire général du patrimoine culturel ; © Assemblée des Pays de Savoie
reproduction soumise à autorisation du titulaire des droits d'exploitation



Cadastré rénové, 1935-1988. Cadastre de 1935-1988 AD Savoie. 3P 7119

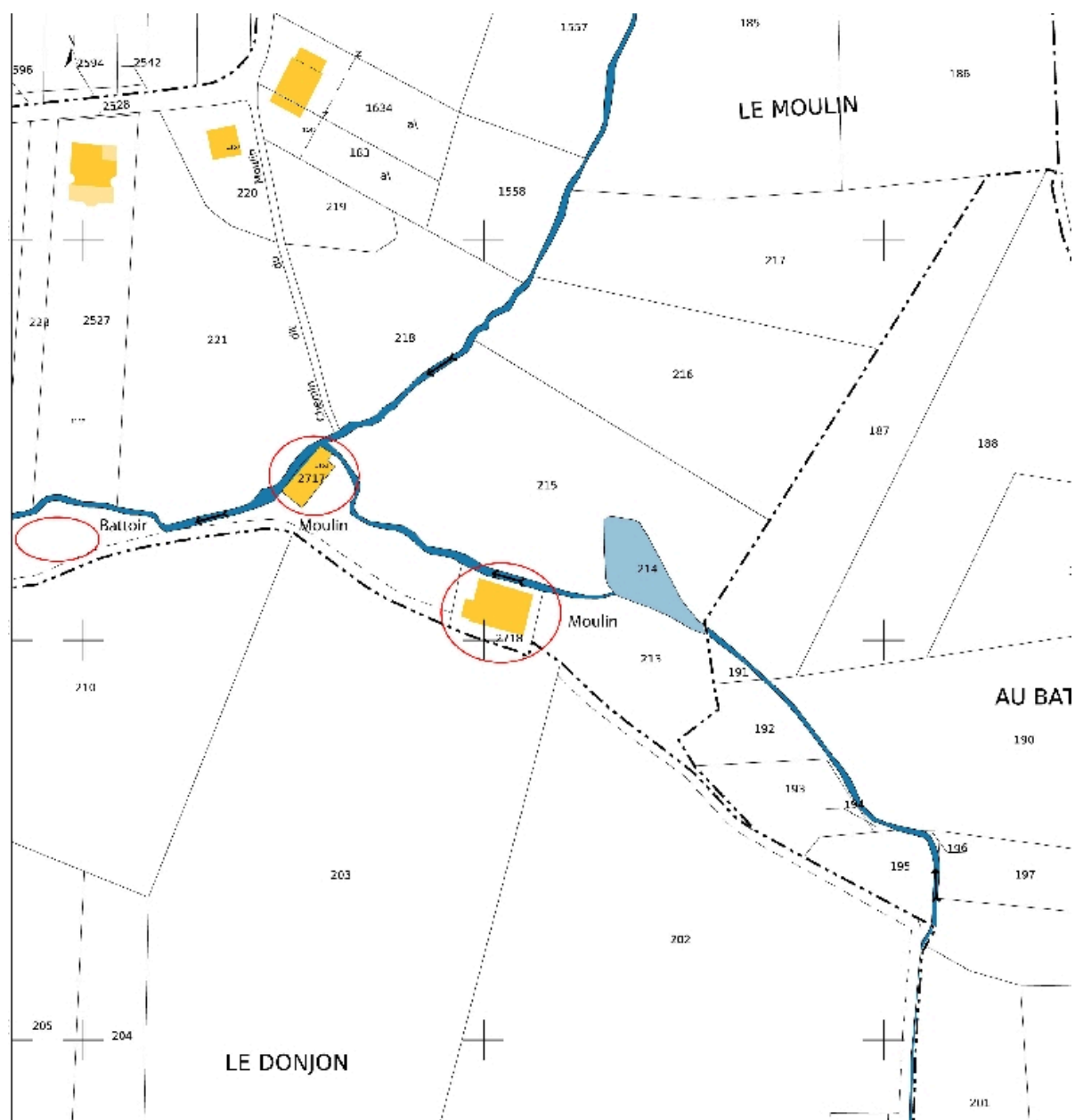
Référence du document reproduit :

- **Cadastré rénové** Cadastre de 1935-1988
Cadastré rénové Cadastre de 1935-1988
AD Savoie : 3P 7119

IVR82_20117302337NUCA

Auteur de l'illustration : Yannick Milleret

© Région Rhône-Alpes, Inventaire général du patrimoine culturel ; © Assemblée des Pays de Savoie
reproduction soumise à autorisation du titulaire des droits d'exploitation



Cadastre actuel, 2007

Référence du document reproduit :

- **Cadastre actuel de 2007**
Cadastre actuel, consulté en 2007 (Accès internet : <URL : <https://www.cadastre.gouv.fr/scpc/rechercherPlan.do#>>)

IVR82_20117302338NUCA

Auteur de l'illustration : Yannick Milleret

© Région Rhône-Alpes, Inventaire général du patrimoine culturel ; © Assemblée des Pays de Savoie
reproduction soumise à autorisation du titulaire des droits d'exploitation



Vue générale du moulin aval

IVR82_20117302339NUCA

Auteur de l'illustration : Yannick Milleret

© Région Rhône-Alpes, Inventaire général du patrimoine culturel ; © Assemblée des Pays de Savoie
reproduction soumise à autorisation du titulaire des droits d'exploitation



Vue de la façade ouest du moulin aval, ancien emplacement de la roue

IVR82_20117302340NUCA

Auteur de l'illustration : Yannick Milleret

© Région Rhône-Alpes, Inventaire général du patrimoine culturel ; © Assemblée des Pays de Savoie
reproduction soumise à autorisation du titulaire des droits d'exploitation



Vue du moulin amont

IVR82_20117302341NUCA

Auteur de l'illustration : Yannick Milleret

© Région Rhône-Alpes, Inventaire général du patrimoine culturel ; © Assemblée des Pays de Savoie
reproduction soumise à autorisation du titulaire des droits d'exploitation



Vue de la façade ouest du moulin amont, ancien emplacement de la roue

IVR82_20117302342NUCA

Auteur de l'illustration : Yannick Milleret

© Région Rhône-Alpes, Inventaire général du patrimoine culturel ; © Assemblée des Pays de Savoie
reproduction soumise à autorisation du titulaire des droits d'exploitation