



Rhône-Alpes, Ain
Trévoux

pont suspendu

Références du dossier

Numéro de dossier : IA01000058
Date de l'enquête initiale : 1990
Date(s) de rédaction : 1996
Cadre de l'étude : inventaire topographique
Degré d'étude : étudié

Désignation

Dénomination : pont
Précision sur la dénomination : pont suspendu
Destinations successives : passerelle
Parties constituantes non étudiées : bureau d'octroi

Compléments de localisation

Milieu d'implantation : en ville
Réseau hydrographique : la Saône
Références cadastrales : . 1984 AD non cadastré

Historique

En 1842, le conseil municipal de Trévoux reconnaît d'utilité publique l'établissement d'un pont suspendu sur la Saône, et prévoit un droit de péage pour son passage. Une souscription, lancée auprès des habitants, et une subvention de l'Etat financent en partie la construction qui s'effectue en 1850, la 1ère pierre étant posée par le général de Castellane. Après une mise à l'épreuve de l'ouvrage en février 1851, le pont est inauguré le 18 mai. En tête de pont à l'entrée de Trévoux, s'élèvent, place du Pont, deux petits pavillons carrés symétriques, à décor mauresque, qui abritent les bureaux de péage. En 1889, racheté par les départements de l'Ain et du Rhône, le pont est affranchi. Au cours de ce siècle, il perd ses pavillons d'entrée et, malgré d'importantes réparations, notamment le remplacement des câbles après la guerre, il devient insuffisant. Un nouveau pont, établi à l'aval, est ouvert en 1976, et à partir de septembre 1978, la circulation est interdite sur le pont suspendu, qui, grâce à l'opposition des habitants, échappe de peu à la démolition. En 1982, son tablier en bois est démonté et les câbles déposés. Selon sa promesse, la municipalité rétablit en 1985 (ou 1986) un tablier et un parapet métalliques à usage piétonnier

Période(s) principale(s) : 3e quart 19e siècle
Période(s) secondaire(s) : 4e quart 20e siècle
Dates : 1850 (daté par travaux historiques)
Auteur(s) de l'oeuvre : maître d'oeuvre inconnu ()

Description

Pont suspendu sur la Saône, de 165 m de long, constitué de câbles tendus entre trois pylônes et d'un tablier métallique en alliage d'aluminium, en léger dos d'âne, qui ne sert plus que de passerelle ; les deux pylônes de tête, simples piliers carrés en brique et pierre de part et d'autre du tablier, reposent sur des culées appareillées en calcaire ; le pylône axial se compose d'une pile en pierre de taille de calcaire à chaînes harpées, garnie de deux becs semi circulaires, surmontée d'une porte en brique et pierre voûtée en arc brisé aplati ; le couverture de la porte et la mise en oeuvre des matériaux, la pierre dessinant un décor d'arcs brisés jumelés sur les côtés des piliers et de petites arcatures en couronnement, lui donnent un style néo-gothique mitigé, nuance d'aspect mauresque

Éléments descriptifs

Matériau(x) du gros-oeuvre, mise en oeuvre et revêtement : calcaire ; brique ; pierre de taille ; pierre avec brique en remplissage

Typologies et état de conservation

Typologies : pylône en brique et pierre

État de conservation : vestiges, restauré

Statut, intérêt et protection

Statut de la propriété : propriété publique

Liens web

- <http://www.patrimoine.rhonealpes.fr/DOSSNUM/TREVOUX/ia01000058/index.htm> : <http://www.patrimoine.rhonealpes.fr/DOSSNUM/TREVOUX/ia01000058/index.htm>

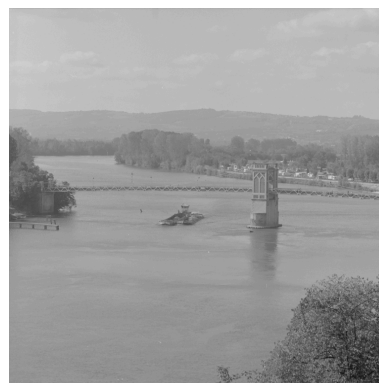
Illustrations



Phot. Eric Dessert
IVR82_19870100281PA



Vue axiale, depuis la rive gauche
Phot. Jean-Marie Refflé
IVR82_19900100334XA



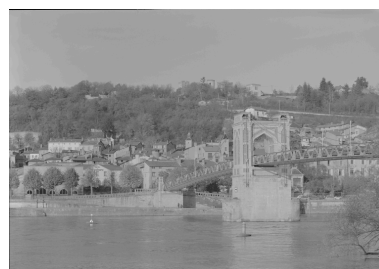
Vue d'ensemble depuis la rive gauche de la Saône
Phot. Jean-Marie Refflé
IVR82_19900100335X



Vue prise depuis le quai, rive gauche.
Phot. Eric Dessert,
Phot. Jean-Marie Refflé
IVR82_19910100482P



Vue prise depuis l'aval de la Saône
Phot. Jean-Marie Refflé
IVR82_19900100337XA



Vue prise de l'amont, rive droite.
Phot. Eric Dessert
IVR82_19870100615P



Vue prise depuis le château fort
Phot. Jean-Marie Refflé
IVR82_19920100870XA

Auteur(s) du dossier : Geneviève Jourdan

Copyright(s) : © Région Rhône-Alpes, Inventaire général du patrimoine culturel



IVR82_19870100281PA

Auteur de l'illustration : Eric Dessert

© Région Rhône-Alpes, Inventaire général du patrimoine culturel
reproduction soumise à autorisation du titulaire des droits d'exploitation



Vue axiale, depuis la rive gauche

IVR82_19900100334XA

Auteur de l'illustration : Jean-Marie Refflé

© Région Rhône-Alpes, Inventaire général du patrimoine culturel
reproduction soumise à autorisation du titulaire des droits d'exploitation



Vue d'ensemble depuis la rive gauche de la Saône

IVR82_19900100335X

Auteur de l'illustration : Jean-Marie Refflé

© Région Rhône-Alpes, Inventaire général du patrimoine culturel
reproduction soumise à autorisation du titulaire des droits d'exploitation



Vue prise depuis le quai, rive gauche.

IVR82_19910100482P

Auteur de l'illustration : Eric Dessert, Auteur de l'illustration : Jean-Marie Refflé

© Région Rhône-Alpes, Inventaire général du patrimoine culturel
reproduction soumise à autorisation du titulaire des droits d'exploitation



Vue prise depuis l'aval de la Saône

IVR82_19900100337XA

Auteur de l'illustration : Jean-Marie Refflé

© Région Rhône-Alpes, Inventaire général du patrimoine culturel
reproduction soumise à autorisation du titulaire des droits d'exploitation



Vue prise de l'amont, rive droite.

IVR82_19870100615P

Auteur de l'illustration : Eric Dessert

© Région Rhône-Alpes, Inventaire général du patrimoine culturel
reproduction soumise à autorisation du titulaire des droits d'exploitation



Vue prise depuis le château fort

IVR82_19920100870XA

Auteur de l'illustration : Jean-Marie Refflé

© Région Rhône-Alpes, Inventaire général du patrimoine culturel
reproduction soumise à autorisation du titulaire des droits d'exploitation