



Rhône-Alpes, Loire  
Mornand-en-Forez  
Beaurevert

## Demeure, dite château de Beaurevert

### Références du dossier

Numéro de dossier : IA42003170  
Date de l'enquête initiale : 2007  
Date(s) de rédaction : 2013  
Cadre de l'étude : inventaire topographique  
Degré d'étude : repéré

### Désignation

Dénomination : demeure  
Appellation : château  
Parties constituantes non étudiées : allée, portail, parc

### Compléments de localisation

Milieu d'implantation : isolé  
Références cadastrales : 1809, C, 82 ; 1987, C1, 295

### Historique

Le fief de Beaurevert est représenté sur la carte de Cassini (2e moitié du 18e siècle). Le bâtiment d'habitation remonte sans doute au 18e siècle (ancien pavillon de chasse ? parties visibles de cette époque : porte d'entrée côté cour et vantaux, escalier). Il a été agrandi latéralement, peut-être dès la fin du 18e siècle ou au début du 19e. En 1821, Beaurevert appartient à Antoine Duguet, qui le vend en 1826 à François Lucien Souchon du Chevallard, notable forézien ; ce dernier met en valeur le domaine et modifie les abords (parc). Au début du 20e siècle, Beaurevert est acheté par Antoine Arbel, maître de forges à Rive-de-Gier. Celui-ci apporte le confort moderne au château (eau, électricité, chauffage) et donne aux toitures leur aspect actuel en 1921 (architectes G. Raguenet & C. Maillard). En 1923 il revend à un autre industriel de la Loire, Louis Chatin, directeur de la teinturerie Gillet-Thaon à Izieux (Loire), qui fait agrandir la demeure par l'adjonction de pavillons latéraux, ajoute des éléments de décor intérieur et des portiques à colonnettes à l'extérieur (intervention de l'architecte Claudius Girin). Le domaine est vendu en 1996 et le château séparé de ses fermes à cette occasion. [voir historique détaillé en annexe].

Période(s) principale(s) : 2e moitié 18e siècle (?), 2e moitié 19e siècle (?), 1ère moitié 20e siècle

Dates : 1921 (daté par source), 1926

Auteur(s) de l'oeuvre : Claudius Girin (architecte, attribution par source), Gilbert Raguenet (architecte, attribution par source), C. Maillard (architecte, attribution par source), Société de constructions civiles et industrielle (architecte, attribution par source), d'architecture Service (architecte, attribution par source), Les Fils de D. Callet Aîné (feronnier, attribution par source)

Personne(s) liée(s) à l'histoire de l'oeuvre : Souchon du Chevallard François Lucien (propriétaire), Antoine Arbel (propriétaire), Louis Chatin (propriétaire)

### Description

Le domaine du château se compose de la maison de maître, précédée à l'est d'une cour de communs (étudiés) et donnant à l'ouest sur un parc, vaste étendue en pente douce, en partie boisée, barrée par une pièce d'eau de forme elliptique. La cour des communs est délimitée par deux bâtiments en équerre reliés par un portail en fer forgé sur lequel aboutit une allée plantée qui rejoint la route Feurs-Montbrison. L'habitation se compose d'un corps central de cinq travées, à trois niveaux sur cave voûtée, agrandi latéralement par deux petites ailes plus basses (deux niveaux), en léger retrait côté parc, puis

par deux pavillons en retrait côté cour et en saillie côté parc. Le corps central est divisé en six espaces : dans l'axe du passage, une entrée puis un salon ou vestibule de plan rectangulaire à pans coupés (sol en granito, aux initiales d'Antoine Arbel), ouvrant sur une terrasse côté parc ; au sud, le grand escalier tournant à retours, avec jour central, en granite, avec rampe en fer forgé, et salon ; au nord, salle à manger double. L'étage reprend une division similaire avec couloir axial, trois chambres côté le parc, l'escalier et une chambre coté cour, avec en plus des couloirs de distribution transversaux. Le rez-de-chaussée de l'aile nord est occupé par la cuisine (cheminée en granite sur piédroits et consoles, linteau à décor de rosaces et losanges) et des pièces de service, le rez-de-chaussée de l'aile sud, par un appartement avec vestibule, deux chambres, un cabinet de toilette et un boudoir. L'étage des ailes est occupé par des chambres. Les pavillons sont aménagés en unités d'habitation indépendantes, avec cave en sous-sol, cuisine au rez-de-chaussée, escalier tournant à retours avec jour, en bois, chambres et salle de bains à l'étage. L'édifice est en moellon de granite (?) enduit, avec des encadrements en granite (et en ciment moulé ?). Les ouvertures ont des linteaux droits, sauf les fenêtres du rez-de-chaussée des pavillons côté parc, qui sont en plein-cintre ; la fenêtre axiale du premier étage côté parc est surmontée d'un fronton triangulaire. La porte d'entrée sur cour est précédée d'un portique supporté par deux colonnes doriques, la porte sur cour, d'un portique sur colonnes doriques géminées. Le pavillon nord a été doté d'un portique adossé au mur de l'aile nord, qui supporte à l'étage une terrasse et une tourelle de plan carré, avec un comble éclairé par un oeil de boeuf et un toit en pavillon. Les toits sont à longs pans et croupes, en pavillon sur les pavillons, en tuile plate mécanique, sur une corniche moulurée enduite. Des lucarnes éclairent le comble sous le toit du corps central. Monogramme sur la grille du portail de l'allée : AV. Initiales dans le pavage du vestibule du rez-de-chaussée : A V (pour Antoine Arbel et Isabelle Jeanne Valette, son épouse).

### Eléments descriptifs

Matériau(x) du gros-oeuvre, mise en oeuvre et revêtement : pierre ; granite ; enduit ; moellon

Matériau(x) de couverture : tuile plate mécanique

Étage(s) ou vaisseau(x) : sous-sol, 2 étages carrés

Couvrements : voûte en berceau

Élévations extérieures : élévation à travées

Type(s) de couverture : toit à longs pans ; toit en pavillon ; appentis ; croupe

Escaliers : escalier intérieur : escalier tournant à retours avec jour, en maçonnerie ; escalier intérieur : escalier tournant à retours avec jour, en charpente

### Décor

Techniques : ferronnerie, menuiserie

Représentations : palmette ; volute ; postes ; ornement végétal ; colonne ; ordre dorique ; monogramme

Précision sur les représentations :

Portail de la cour : grille à barreaux droits, décor de flammes en partie basse, frise de volutes en partie médiane. Décor de volutes sur les côtés et en couronnement, avec médaillon central ovale au monogramme AV pour Antoine Arbel et Isabelle Valette). Porte d'entrée : vantaux en menuiserie à décor de panneaux : rectangulaires en partie basse, cintrés avec une palmette-feuille en agrafe en partie supérieure ; décor de feuilles et enroulements. Au revers, pentures en fer forgé terminées par des têtes d'animaux stylisées. Au rez-de-chaussée : dans le salon ou vestibule axial de plan rectangulaire à pans coupés : sol en granito, motif central en mosaïque avec une roue entourée des initiales A et V (pour Antoine Arbel et Isabelle Valette) ; répétées deux fois) et de feuilles, fleurs et volutes. Escalier : rampe en fer forgé à barreaux torsadés entre deux frises de volutes, départ soutenu par quatre volutes à la base. Cage : décor de faux appareil, urne dans une niche en plein-cintre dans le mur est au niveau du palier intermédiaire. Garde-corps de la terrasse : en fer forgé, décor : frise de postes. Un document conservé dans les archives du château représente des types de rampes pour l'escalier, avec une étiquette : Constructions métalliques et serrurerie / 1 février 1924 / LES FILS DE D. CALLET AINE / ST CHAMOND (LOIRE) [N° 79 AD3].

### Statut, intérêt et protection

PART : communs (écurie ; sellerie ; logement ; pont bascule ; remise ; vivier) ; chenil ; ferme (étable à vaches ; porcherie ; fenil ; hangar agricole) ; château d'eau ; jardin PARN : allée ; portail

Éléments remarquables : château d'eau

Statut de la propriété : propriété privée

### Présentation

Historique complémentaire

Beaurevert est cité comme fief à la fin du 17<sup>e</sup> siècle (Dufour) ; il appartient en 1755 à Pierre Regnard de Saint-Ange, seigneur de la Boulaine et Beaurevers (Salomon). Le fief de Beaurevert est représenté sur la carte de Cassini (2<sup>e</sup> moitié

du 19<sup>e</sup> siècle), à la jonction de deux allées plantées d'arbres qui le relie à la ferme de Château-Gaillard (IA42003175) et au moulin de Beaurevert (IA42003172).

Après la Révolution, le domaine est acheté par Antoine Duguet : la matrice cadastrale de 1821 l'indique comme propriétaire du château et de ses dépendances (parcelles C 82, château, cour, bâtiments ruraux ; C 83, maison, cour, bâtiments ruraux ; C 84, jardin ; C 85 et 91, pièces d'eau), mais aussi de la ferme voisine de Château Gaillard, du moulin et ferme de Moulin Neuf et d'un étang (en bordure du chemin de Mornand à Chambéon). En 1826, Antoine Duguet revend Beaurevert à François Lucien Souchon du Chevallard (A. Duguet réinvestit le produit de la vente dans l'achat du domaine des Granges, également à Mornand, étudié ; A. privées les Granges). Ce dernier réside régulièrement dans son nouveau domaine et se consacre à sa mise en valeur (il est président de la Société d'agriculture de Montbrison). En 1896, son héritier Jules Souchon du Chevallard revend Beaurevert qui reste quelques années en possession d'Emmanuel Favre, rentier à Chaponost (Gerest ; A. privées Beaurevert), puis passe au tout début du 20<sup>e</sup> siècle à Jean Antoine Arbel, maître de forges à Rive-de-Gier (il a succédé à son père à la tête des forges de Couzon).

On sait peu de choses de l'architecture du château avant la fin du 19<sup>e</sup> siècle. Présent sur le cadastre de 1809, son implantation remonte sans doute au 18<sup>e</sup> siècle. Il s'agit alors sans doute d'une demeure de plan massé, assez petite, peut-être dévolue à de courts séjours pour la chasse ; la porte d'entrée côté cour, avec ses vantaux, ainsi que l'escalier en sont les vestiges les plus visibles. Elle a été agrandie latéralement, peut-être dès la fin du 18<sup>e</sup> siècle ou au début du 19<sup>e</sup> (plan rectangulaire en 1809), par l'ajout de corps de bâtiments plus bas. Au tout début du 20<sup>e</sup> siècle, son aspect correspond à l'état figuré sur deux cartes postales : un corps central de cinq travées à deux étages, couronné d'un entablement masquant le toit surmonté d'un petit belvédère avec clocheton, flanqué de deux petits bâtiments à un étage, à toitures brisées, en ardoise, avec oeils de boeuf.

Le Plan de la propriété de Beaurevers établi en 1901 (conservé sur place), sans doute à l'occasion de la prise de possession par A. Arbel, montre que les abords du château ont déjà été aménagés, peut-être par Lucien Souchon du Chevallard, avec un grand potager au nord de la cour et un parc en partie boisé à l'ouest, qui s'étend sur l'emplacement de l'ancienne ferme du granger (les dépendances, agrandies, se concentrent au sud-ouest du château) ; la forme de la pièce d'eau qui en occupe le milieu a été modifiée. Le plan indique également que le domaine recouvre alors les trois-quarts de la section C du cadastre, à l'exception de son extrémité sud (domaines du Bost et des Piars, sauf le moulin) et de quelques parcelles. La ferme de Saint-Ange, le moulin des Piars et la tuilerie située entre les deux sont donc venus s'ajouter à la propriété, avec les étangs de la Tuilerie et Sorlet (parcelles 1809 C 140 et 141 ; péchoire de l'étang de la Tuilerie sur 1809 C 142) ; une féculerie est installée dans l'un des deux moulins.

Antoine Arbel fait d'importants travaux d'aménagement et de décoration (sol du vestibule en granito orné d'un motif avec une roue et les initiales du couple Arbel), détaillés dans des mémoires rédigés lors de la vente du site et conservés sur place : installation de l'eau courante et de toilettes (grâce à un château d'eau), du chauffage central et de l'électricité (produite par la turbine installée à la scierie du moulin Neuf), plantation d'ormes le long de l'allée axiale (avec portail en fer forgé à l'entrée de la cour), réfection des toitures en toit à croupes en tuile plate mécanique (par les architectes parisiens G. Ragueneau & C. Maillard, en 1921).

En 1923, la propriété est vendue par Antoine Arbel et ses enfants (Edouard, Emma et Jeanne) à Louis Chatin, directeur de la teinturerie Gillet-Thaon à Izieux (Loire). Le domaine comprend alors 266 ha, avec les fermes de Saint-Ange, la Tuilerie, la Basse-Cour et Château-Gaillard, et une scierie mécanique sur le Vizézy (au prix de 910 000 F plus 45 000 F de cheptel ; copie de l'acte de vente, A. privées Beaurevert).

Louis Chatin fait à son tour des travaux au château, qu'il fait agrandir de deux pavillons latéraux pour y accueillir sa nombreuse famille, modifier (création d'une salle à manger double) et redécorer (niche et revêtement à faux appareil dans la cage d'escalier ; nombreux dessins pour des lambris de revêtement, des miroirs... A. privées Mornand). Plusieurs projets sont proposés entre 1926 et 1928, par l'architecte lyonnais Georges Curtelin en septembre-octobre 1926 (A. privées Beaurevert, cotes 303 à 323 AD3), par la Société de constructions civiles et industrielle en novembre (société anonyme au capital de 200 000 F. Siège social : 140 rue du Chemin-Vert (10 passage René), Paris XI<sup>e</sup> ; A. privées Beaurevert, cotes 325 à 331 AD3), par le "Service d'architecture" en août 1926 et en 1927 (A. privées Beaurevert, cotes autour de 290 et 520 AD3) ; les archives contiennent également des projets sans nom ni date (A. privées Beaurevert, cotes 333 à 348 AD3 ; au crayon sur un de ces plans : MM. Lepetit et Pantoux).

L'aménagement des pavillons est finalisé en 1933 avec la création de loggias à colonnettes, dessinées par Claudius Girin. Enfin, les portes axiales sur cour et sur jardin sont monumentalisées vers 1930 par l'adjonction de portiques à colonnettes. Beaurevert reste dans la famille Chatin jusqu'au décès de l'épouse de Marc Chatin, héritier de Louis, en 1996 (Gerest). Il est alors vendu et le château, avec ses dépendances (et une quinzaine d'hectares alentours) est séparé du reste du domaine.

## Références documentaires

### Documents d'archive

- **AC Mornand-en-Forez. [Commune de Champs]. Propriétés bâties. Classement parcellaire et évaluation**

AC Mornand-en-Forez. [Commune de Champs]. Propriétés bâties. Classement parcellaire et évaluation des revenus imposables des propriétés foncières [non bâties]. 1821.

- **A. Privées (les Granges, Mornand-en-Forez). Notes rédigées par Antoine Duguet [vente du domaine de A. Privées (les Granges, Mornand-en-Forez). Notes rédigées par Antoine Duguet [vente du domaine de Beaurevert].** - Etat de la vente de ma propriété de Beaurevert au prix de 182 000 F. Le 10 mai 1826, reçu de M. du Chevalard, pour étrenne, 2000 F ; 2 novembre 1827, reçu de M. Lucien un capital de 15 500 F. total des reçus (en 1839) : 190 000 F. - Emploi des fonds de ma vente le 29 mai 1826 : j'ai acheté les Granges, 102 000 F. Le 26 mai 1826, payé à M. Clair 2000 F d'étrennes... J'ai acheté à M. Gonin un pré, 5000 F ; à M. Sijean un bois, une terre et un pré, 27 000 F.
- **A. Privées, Beaurevert (Mornand-en-Forez). Notice : [Description de la propriété de Beaurevert],** A. Privées, Beaurevert (Mornand-en-Forez). **Notice : [Description de la propriété de Beaurevert],** par Antoine Arbel, vers 1923 ? Voir contenu en annexe.
- **A. Privées, Beaurevert (Mornand-en-Forez). Notice : [Améliorations apportés à la propriété de A. Privées, Beaurevert (Mornand-en-Forez). Notice : [Améliorations apportés à la propriété de Beaurevert],** par Antoine Arbel, vers 1923 ? Voir contenu en annexe.
- **A. Privées, Beaurevert (Mornand-en-Forez). Dossier de l'avenue (propriété de l'allée d'ormeaux du A. Privées, Beaurevert (Mornand-en-Forez). Dossier de l'avenue (propriété de l'allée d'ormeaux du château). 1840-1903** (Chemise Plans de Beaurevert). Conflit entre Antoine Arbel et les communes de Mornand et Magneux-Haute-Rive. Extrait de la matrice cadastrale de la commune de Mornand, au nom de Jean-Antoine Arbel : C 82 au Verger. Maison du cocher, remise et écurie, château C 83 au Granger. Maison du fermier C 100 au Granger. Deux maisons C 119 au Moulin Neuf. Dépôts. Bascule et sa loge. Forge. Hangar de la scierie. Deux maisons. Reconstruction : bâtiment de la turbine. Constructions nouvelles : outillage et moulin, scierie, turbine, chantier C 132 au Moulin. Maison C 149 Saint-Ange. Maison
- **A. Privées, Beaurevert (Mornand-en-Forez). Documents relatifs à la vente de Beaurevert en 1923,** A. Privées, Beaurevert (Mornand-en-Forez). **Documents relatifs à la vente de Beaurevert en 1923, établis par Charles Guillot, notaire à Lyon.** Prix d'achat : 945 000 F. Liste de meubles du château à vendre (deux fauteuils et deux chaises sont donnés au curé de Mornand). L'allée du château, route de Feurs à Montbrison, a été aménagée sur un chemin existant (plantation d'arbres) par Antoine Arbel. 18 mai 1923. Inventaire du matériel aratoire (...). dans le fruitier (...) dans le garage (... ruches...) dans la sellerie (... machine à extraire le miel...) remise (...) écurie des chevaux (...) hangar (...) écurie des vaches (...) 21 mai 1923. Copie de l'acte de vente de Beaurevert. Edouard Arbel et Antoine, son père, Emma et Jeanne Arbel, ses soeurs, vendent à Louis Chatin, 910 000 F plus 45 000 F de cheptel. L'entrée en jouissance est prévue le 1er août 1923. Le domaine comprend 266 ha, avec les domaines de Saint-Ange, la Tuilerie, la Basse-Cour et Château-Gaillard, une scierie mécanique sur le Vizézy.

## Documents figurés

- **Plan de la propriété de Beaurevers / S. Reynaud (dessinateur). 1 dess. : plan de masse sur fond de Plan de la propriété de Beaurevers / S. Reynaud (dessinateur). 1 dess. : plan de masse sur fond de plan cadastral, encre noire et lavis coloré sur papier. Échelle : 1:2500. 95x120,5 cm. 1901 (A. Privées, Beaurevert). Inscription dans la marge du cadre : COUZON, LE 24 DECEMBRE 1901. S. REYNAUD. Cartouches latéraux : Relevé des matrices cadastrales des communes de Mornand et Magneux. Répartition de la propriété en ses différentes natures de culture.**
- **Propriété Arbel. Château de Beaurevers. Modification de la toiture / Gilbert Raguenet (architecte), Propriété Arbel. Château de Beaurevers. Modification de la toiture / Gilbert Raguenet (architecte), C. Maillard (architecte). 1 dess. : tirage de plan sur papier. Échelle 0,02 p. mètre. 53,5x74,5 cm. Paris, 13 août 1921 (A. Privées, Beaurevert. N° 35 AD3). "Dressé par les architectes soussignés. Signé Maillard". Tampon : PARIS - IXe / 21 RUE LE PELETIER / G. RAGUENET & C. MAILLARD / ARCHITECTES / S.A.D.G. (dans un carré à angles arrondis).**



- **Château de Beaurevers. Plans des caves et Rdc / DG monogramme (dessinateur, architecte). 1 dess. :**  
**Château de Beaurevers. Plans des caves et Rdc / DG monogramme (dessinateur, architecte).** 1 dess. : encre noire sur calque. Échelle 1:50. 65,5x95 cm. 12 octobre 1923 (A. Privées, Beaurevert. N° 25 AD3). Plan du rez-de-chaussée. Plan de la cave.
- **Château de Beaurevers. Plans 1e et 2e étages / DG monogramme (dessinateur, architecte). 1 dess. :**  
**Château de Beaurevers. Plans 1e et 2e étages / DG monogramme (dessinateur, architecte).** 1 dess. : encre noire sur calque. Échelle 1:50. 66x95 cm. 12 octobre 1923 (A. Privées, Beaurevert. N° 24 AD3). Plan du 1er étage. Plan du 2e étage.
- **Château de Beaurevers. Plan des combles et coupes / DG monogramme (dessinateur, architecte). 1**  
**Château de Beaurevers. Plan des combles et coupes / DG monogramme (dessinateur, architecte).** 1 dess. : tirage de plan sur papier. Échelle 1:100. 70x104,6 cm. 13 octobre 1923 (A. Privées, Beaurevert. N° 26 AD3). Coupe sur les escaliers. Plan de charpente sur corps central. Coupe sur aile gauche. Coupe sur corps central.
- **Château de Beaurevers. Façade sur est / DG monogramme (dessinateur, architecte). 1 dess. :**  
**Château de Beaurevers. Façade sur est / DG monogramme (dessinateur, architecte).** 1 dess. : encre noire sur calque. Échelle 1:50. 41,7x89,5 cm. 20 février 1924 (A. Privées, Beaurevert. N° 56 AD3).
- **Château de Beaurevers. Boiseries salon-bibliothèque / DG monogramme (dessinateur, architecte). 1**  
**Château de Beaurevers. Boiseries salon-bibliothèque / DG monogramme (dessinateur, architecte).** 1 dess. : encre noire et rouge, crayon gris, bleu et rouge sur calque. Échelles 1/20 et grandeur. 63x94 cm. 6 mars 1924 (A. Privées, Beaurevert. N° 61 AD3). Élévation cloison côté extérieur. Élévation ouverture centrale. Élévation cloison sur vestibule. Élévation cloison sur parc. Élévation cloison sur intérieur. Profils du soubassement.
- **Château de Beaurevers. Glaces / DG monogramme (dessinateur, architecte). 1 dess. :**  
**Château de Beaurevers. Glaces / DG monogramme (dessinateur, architecte).** 1 dess. : crayon sur calque. Échelle 1:20. 47,6x71 cm. 15 mai 1924 (A. Privées, Beaurevert. N° 75 AD3). Salon. Chambre Madame L. Chatin. Chambre Monsieur Lucien Chatin. Chambre Mr Marc Chatin. Chambre Madame Denis. Chambre à donner.
- **Château de Beaurevers. Modifications des 1e et 2e étages / DG monogramme (dessinateur, architecte).**  
**Château de Beaurevers. Modifications des 1e et 2e étages / DG monogramme (dessinateur, architecte).** 1 dess. : encre noire sur calque. Échelle 1/50. 19 mars 1925 (A. Privées, Beaurevert. N° 209 AD3). Plan du 1er étage. Plan du 2e étage. Dates et cotes barrées : 2 novembre 1923 et 14 janvier 1924, N° 37 et 44 AD3.
- **[Aile sud. Aile nord. Plan des fondations, du rez-de-chaussée et du 1er étage] / 1 dess. :**  
**[Aile sud. Aile nord. Plan des fondations, du rez-de-chaussée et du 1er étage] / 1 dess. :** encre noire et crayon bleu sur calque. 69,2x105 cm. S.n., s.d. (1926 ?) (A. Privées, Beaurevert. N° 340 AD3). Plan du rez-de-chaussée. Aile sud. Aile nord. Plan des fondations. Aile sud. Aile nord. Plan du 1er étage. Aile sud. Aile nord. Cotes barrées : N° 333 et 338 AD3.
- **Service d'Architecture. Château de Beaurevers. Aile nord / 1 dess. :**  
**Service d'Architecture. Château de Beaurevers. Aile nord / 1 dess. :** encre noire et rouge, lavis rose sur calque. 37,8x102,5 cm. Sans échelle, s.n., s.d. (1926 ?). (A. Privées, Beaurevert. N° 511 AD3). Caves. Rez-de-chaussée. 1er étage.
- **Service d'Architecture. Compte M. L. C. Dossier Château de Beaurevers. Titre Avant projet des**  
**Service d'Architecture. Compte M. L. C. Dossier Château de Beaurevers. Titre Avant projet des pavillons nord et sud / MB monogramme (dessinateur, architecte).** 1 dess. : encre noire sur calque. Échelle 1:200. 53,5x88,4 cm. 27 août 1926 (A. Privées, Beaurevert. N° 292 AD3). Caves. Rez-de-chaussée. 1er étage. Façade côté Larue. Façade côté Moulin. Façade côté Duserf. Façade côté cour. Premier étage. Rez-de-chaussée [plans].

- **12. Château de Beaurevers. A Monsieur Louis Chatin. Agrandissements. Façades / Georges Curtelin**  
**12. Château de Beaurevers. A Monsieur Louis Chatin. Agrandissements. Façades / Georges Curtelin** (architecte). 1 dess. : encre bleue sur calque. Échelle 0,02 P. M. 45x80 cm. Lyon le 30 octobre 1926 (A. Privées, Beaurevert. N° 304 AD3). Façade .D. côté Duserf. Façade .D. côté Larue cuisine. Georges Curtelin architecte D.P.L.G., 13 cours Suchet à Lyon.
- **11. Château de Beaurevers. A Monsieur Louis Chatin. Agrandissements. Façade côté Duserf / Georges Curtelin**  
**11. Château de Beaurevers. A Monsieur Louis Chatin. Agrandissements. Façade côté Duserf / Georges Curtelin** (architecte). 1 dess. : encre bleue sur calque. Échelle 0,02 P. M. 43,4x80,3 cm. Lyon le 30 octobre 1926 (A. Privées, Beaurevert. N° 323 AD3). Face .A. Face .B. Georges Curtelin architecte D.P.L.G., 13 cours Suchet à Lyon.
- **Service d'Architecture. Compte M. L. C. Dossier Château de Beaurevers. Titre - Aile Nord - Détails menuiseries / EB monogramme (dessinateur, architecte).** 1 dess. : encre noire et rouge, crayon sur calque. Échelles 1/20. 68x103 cm. 5 mars 1927 (A. Privées, Beaurevert. N° 439 AD3). Elévations cloisons pièce B. Cloison n°1. Cloison n°2. Cloison n°3. Cloison n°4. vue en plan. Date et cote barrées : 8 février 1927, N° 393 AD3).
- **Service d'Architecture. Compte M. L. C. Dossier Château de Beaurevers. Titre Détails menuiseries fenêtre n°23 / DG monogramme (dessinateur, architecte).** 1 dess. : encre noire et rouge, crayon sur calque. Échelles 1/10 et grandeur. 68x102,4 cm. 7 mars 1927 (A. Privées, Beaurevert. N° 444 AD3). [Elévation, coupes, profils].
- **Service d'Architecture. Compte M. L. C. Dossier Château de Beaurevers. Titre Modifications côté sud**  
**Service d'Architecture. Compte M. L. C. Dossier Château de Beaurevers. Titre Modifications côté sud / EB monogramme (dessinateur, architecte).** 1 dess. : encre noire et rouge sur calque. Échelle 1/50. 52,4x100 cm. 16 mai 1927 (A. Privées, Beaurevert. N° 522 AD3). Plan du rez-de-chaussée. Plan du 1er étage. Date et cote barrées : 13 mai 1927, N° 510 AD3).
- **Service d'Architecture. Compte M. L. C. Dossier Château de Beaurevers. Titre Modifications côté**  
**Service d'Architecture. Compte M. L. C. Dossier Château de Beaurevers. Titre Modifications côté nord / EB monogramme (dessinateur, architecte).** 1 dess. : encre noire et rouge sur calque. Échelle 1/50. 53,2x95,7 cm. 16 mai 1927 (A. Privées, Beaurevert. N° 521 AD3). Plan du rez-de-chaussée. Plan du 1er étage. Date et cote barrées : 13 mai 1927, N° 509 AD3).
- **Service d'Architecture. Compte M. L. C. Dossier Château de Beaurevers. Titre Élévations de la pièce**  
**Service d'Architecture. Compte M. L. C. Dossier Château de Beaurevers. Titre Élévations de la pièce Ax / BE monogramme (dessinateur, architecte).** 1 dess. : encre noire et rouge sur calque. Échelles 1/20. 65,5x89,5 cm. 16 mai 1927 (A. Privées, Beaurevert. N° 527 AD3). Cloison n°1. Cloison n°2. Cloison n°3. Cloison n°4.
- **Service d'Architecture. Compte M. L. C. Dossier Château de Beaurevers. Titre - Aile sud - Plans - Détails - / EB monogramme (dessinateur, architecte).** 1 dess. : encre noire et rouge, crayon sur calque. Échelle 1/50. 38,5x102,5 cm. 13 juin 1927 (A. Privées, Beaurevert. N° 553 (ou 558?) AD3). Plan sous le rez-de-chaussée. Plan du rez-de-chaussée. Plan du 1er étage. Date et cote barrées : 26 et 31 janvier, 10 et 18 février, 16 mai 1927, N° 368, 387, 398, 413 et 520 AD3).
- **Service d'Architecture. Compte M. L. C. Dossier Château de Beaurevers. Titre Aménagement niche dans**  
**Service d'Architecture. Compte M. L. C. Dossier Château de Beaurevers. Titre Aménagement niche dans cage d'escalier / Clo monogramme (dessinateur, architecte).** 1 dess. : encre noire et rouge, crayon sur calque. Échelles 1/10 et 1/1. 72x97,2 cm. 15 septembre 1927 (A. Privées, Beaurevert. N° 606 AD3). Vue en

élévation. Vue en plan. Profil - coupe sur ab (grandeur naturelle). Vue en plan (grandeur naturelle). Date et cote barrées : 14 septembre 1927, N° 604 AD3).

- **Service d'Architecture. Compte M. L. C. Dossier Château de Beaurevers. Titre Modification au 2e étage - Détails** / PC monogramme (dessinateur, architecte). 1 dess. : encre noire sur calque. Échelle 1/20 et 1/50. 57,4x80,5 cm. 25 novembre 1927 (A. Privées, Beaurevert. N° 634 AD3). Vue en plan. Vue du passage. Élévation - coupe en long. Élévation - coupe en travers. Date et cote barrées : 4 et 8 novembre 1927, N° 629 et 631 AD3.
- **Service d'Architecture. Compte M. L. C. Dossier Château de Beaurevers. Titre Plan d'ensemble du rez-de-chaussée** / BL monogramme (dessinateur, architecte). 1 dess. : encre noire et rouge sur calque. Échelle 1/50. 63x106,3 cm. 29 novembre 1927 (A. Privées, Beaurevert. N° 636 AD3). Au crayon : annulé.
- **Service d'Architecture. Compte M. L. C. Dossier Château de Beaurevers. Titre Modifications à la façade ouest** / PC monogramme (dessinateur, architecte). 1 dess. : encre noire et rouge sur calque. Échelle 1/50. 75x110 cm. 2 avril 1928 (A. Privées, Beaurevert. N° 657 AD3). [Élévation et coupe de la façade].
- **Service d'Architecture. Compte M. L. C. Dossier Château de Beaurevers. Titre Entrée sur parc Élévations** / DG monogramme (dessinateur, architecte). 1 dess. : encre noire sur calque. Échelle 1/20. 62,5x95 cm. 30 avril 1928 (A. Privées, Beaurevert. N° 673 AD3). Au crayon : annulé.
- **Service d'Architecture. Compte M. L. C. Dossier Château de Beaurevers. Titre Entrée sur parc Projet** / DG monogramme (dessinateur, architecte). 1 dess. : encre noire et rouge sur calque. Échelle 1/20. 66,4x98 cm. 7 mars 1930 (A. Privées, Beaurevert. N° 846 AD3).
- **Claudius Girin architecte. 1001. Compte M. L. C. Dossier Château de Beaurevers. Titre Loggia vers entrée pavillon nord** - / Claudius Girin (architecte), EB monogramme (dessinateur, architecte). 1 dess. : encre noire et crayon sur calque. Échelle 1/50. 64,3x101,5 cm. 18 mai 1933 (A. Privées, Beaurevert. N° G 233 P 3). Élévation côté nord. Élévation côté est. Coupe. Plan du portique. Plan de la terrasse.
- **Claudius Girin architecte. 1001. Compte M. L. C. Dossier Château de Beaurevers. Titre Lambrissage de la chambre de Madame** / Claudius Girin (architecte), PC monogramme (dessinateur, architecte). 1 dess. : encre noire et rouge sur calque. Échelle 1/20 et 1/1. 48,5x91,7 cm. 19 avril 1934 (A. Privées, Beaurevert. N° G 245 P 11). Cloison n°1. Cloison n°2. Cloison n°3. Cloison n°4. Face côté est. Face côté sud. Face côté ouest. Face côté nord. Profil de moulure.
- **2 - Mornand (Loire) - Château de Beaurevert. Edition Michon / Michon (éditeur). 1 impr. photoméc**  
**2 - Mornand (Loire) - Château de Beaurevert. Edition Michon / Michon (éditeur). 1 impr. photoméc** (carte postale) : N&B. 1er quart 20e siècle (Coll. Part. Beaurevert).
- **MORNAND - Château de Beaurevers. Michon, éditeur / Michon (éditeur). 1 impr. photoméc** (carte postale) : N&B. 1er quart 20e siècle (tamponnée en 1910) (Coll. Part. Tissier).
- **MORNAND (Loire) - Château de Beaurevers. Edition Garet / Garet (éditeur). 1 impr. photoméc** (carte postale) : N&B. 1er quart 20e siècle (tamponnée en 1910) (Coll. Part. Tissier).

**MORNAND (Loire) - Château de Beaurevers.** Edition Garet / Garet (éditeur). 1 impr. photoméc (carte postale) : N&B. 1er quart 20e siècle (tamponnée en 1931) (Coll. Part. Tissier).

- **MORNAND (Loire) - Le Château de Beaurevert. Edition Michon / Michon (éditeur). 1 impr. photoméc**  
**MORNAND (Loire) - Le Château de Beaurevert.** Edition Michon / Michon (éditeur). 1 impr. photoméc (carte postale) : N&B. 1er quart 20e siècle (datée 1924) (Coll. Part. Tissier).
- **LA LOIRE ILLUSTRÉE. 4 - MORNAND - Château de Beaurevers. Les cartes A - P - A. POUX-ALBI. Editeur**  
**LA LOIRE ILLUSTRÉE. 4 - MORNAND - Château de Beaurevers.** Les cartes A - P - A. POUX-ALBI. Editeur Michon / Michon (éditeur). 1 impr. photoméc (carte postale) : N&B. 2e quart 20e siècle (tamponnée en 1940) (Coll. Part. Tissier).

## Bibliographie

- **DUFOUR, J.-E. Dictionnaire topographique du Forez... 1946.**  
DUFOUR, J.-E. **Dictionnaire topographique du Forez et des paroisses du Lyonnais et du Beaujolais formant le département de la Loire.** Mâcon : imprimerie Protat frères, 1946.  
col. 46
- **GEREST, H. Ainsi coule le sang de la terre. 2005.**  
GEREST, Henri. **Ainsi coule le sang de la terre... Les hommes et la terre en Forez - XVIIIe-XXe siècles.** Saint-Etienne : Université de Saint-Etienne, 2005  
p. 184, 210
- **SALOMON, E. Les châteaux historiques... du Forez. 1916.**  
SALOMON, Emile. **Les châteaux historiques : manoirs, maisons fortes, gentilhommières, anciens fiefs du Forez et des enclaves du Lyonnais, du Beaujolais et du Maconnais qui ont formé le département de la Loire ;** ill. par le Vicomte Gaston de Jourda de Vaux et Henry Gonnard. Réimpression de l'édition de Hennebont de 1916, 1922, 1926. Marseille : Laffitte, 1979. 3 Vol. (446-464-361 p.) : ill.; 30 cm  
T. III, p. 8

## Annexe 1

Les archives du château de Beaurevert : plans et dessins

Ils sont classés avec un système de cotes alphanumériques, du type [n° du plan] AD [n° du compte ou de l'édifice, en exposant].

Correspondances des numéros de compte (ou d'édifice) :

- 3 : château
- 4 : dépendances du château
- 9 : ferme Duserf
- 10 : moulin
- 12 : dépendances du château
- 13 : ferme Larue
- 14 : ferme Girard.

11 liasses de documents sont conservées :

Liasse n°1 : n°24 AD 3 à 40 AD3.

Liasse n°2 : n°42 AD 3 à 105 AD3

- N° 79 AD3 : **Types de rampes pour l'escalier.** Tirage de plan sur fond bleu. Etiquette : Constructions métalliques et serrurerie / 1 février 1924 / LES FILS DE D. CALLET AINE / ST CHAMOND (LOIRE). 34,5x68 cm.

Liasse n°3 : n°292 AD 3 à 348 AD3

- N° 303 à 323 : projets d'agrandissements de Georges Curtelin, septembre-octobre 1926.

- N° 325 à 331 : projets d'agrandissements de la Société de constructions civiles et industrielle. Société anonyme au capital de 200 000 F. Siège social : 140 rue du Chemin-Vert (10 passage René), Paris XIe. Novembre 1926.

- N° 333 à 348 : projets sans nom ni date. Au crayon sur un des plans : MM. Lepetit et Pantoux.

Liasse n°4 : n°349 AD 3 à 362 AD3

Liasse n°5 : n°364 AD 3 à 377 AD3

Liasse n°9 : n°491 AD 3 à 609 AD3

Liasse Domaine de Beaufort. AD4.

- N° 595. Lavoir des Piars. Plans, coupes. Société de constructions civiles et industrielle. 1er septembre 1927.

## Annexe 2

A. Privées, Beaufort.

- Notice : [Description de la propriété de Beaufort]. Antoine Arbel, vers 1923 ?

La propriété rassemble 260 ha d'un seul tenant. Quatre fermes :

- Château-Gaillard, fermier Larrue ; environ 50 ha, 40 bêtes à corne, fermage de 2700 F.

- Saint-Ange, fermier Ducerf ; environ 50 ha, 35 bêtes à corne, fermage de 2600 F.

- Basse-Cour, fermier Garet ; environ 40 ha, 22 bêtes à corne, fermage de 1700 F.

- La Tuilerie, fermier Girard ; environ 30 ha, 10 bêtes à corne, fermage de 1100 F.

Des agrandissements et installations neuves ont été faites dans les 15 dernières années : porcheries, granges, fenils, dépôts de pommes de terre, pompes mécaniques. 24 ha sont cultivés en réserve par du personnel du propriétaire. Il y a un vaste potager, un verger (3000 arbres), 400 m de vigne en treille. La scierie comprend une scie à ruban et une scie circulaire ; elle est louée 3000 F par an à Gatier. La dynamo apporte l'éclairage au château, à ses dépendances, aux fermes, fait fonctionner la pompe du château d'eau qui permet l'arrosage du potager au jet.

Il y a un puits dans chaque ferme. La chasse est giboyeuse ; elle est louée 4000 F par an (des volières permettent d'élever du gibier). Il y a deux étangs alimentés par le canal du Forez, et une resserre à poisson (revenu : 1500 F par an).

Le château a 35 pièces (deux caves, trois WC, une chambre noire, l'eau courante, le chauffage central, toiture neuve).

Les dépendances du château comprennent écuries, remises, garage et fosse, fruitier, serre chaude, poulailler, clapier, chenils, porcheries, ruches, château d'eau, maison du garde, nombreux logements pour le personnel.

Le parc clos est de 30 ha, avec jardin à la Française, pièce d'eau, potager, vigne, prairie et bois.

L'irrigation utilise le Vizézy et le canal du Forez (abonnement de 600 F par an).

- Notice : [Améliorations apportés à la propriété de Beaufort]. Antoine Arbel, vers 1923 ?

Propriété achetée en 1895 par M. Favre, qui n'y a jamais résidé, puis vers 1902 par Antoine Arbel. Il fait construire le château d'eau qui alimente le château et l'arrosage du potager, et fait une restauration totale en 1921 (toiture neuve).

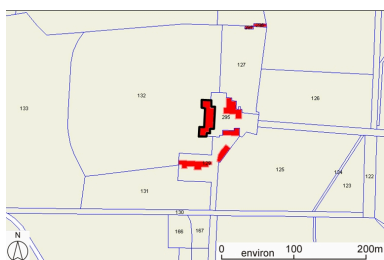
À la scierie, une roue à aubes est édiflée par Gatier pour doubler la turbine. Scie à ruban.

Construction d'un garage pour cinq voitures, d'un fruitier, d'un poulailler, d'une serre chaude ; étang de 7 ha remis en eau. Aussitôt après la mise en service du canal du Forez, des terres ont été converties en pré ce qui a augmenté leur valeur locative.

Il y a quelques années, M. Arbel a fait don à la commune du terrain du cimetière. Il s'y est réservé 60 m<sup>2</sup> : 20 m<sup>2</sup> pour ériger une croix, 20 m<sup>2</sup> pour la sépulture des curés de la paroisse, 20 m<sup>2</sup> pour la sépulture des propriétaires du château.

M. Arbel loue la cure à la commune et la met à disposition du curé.

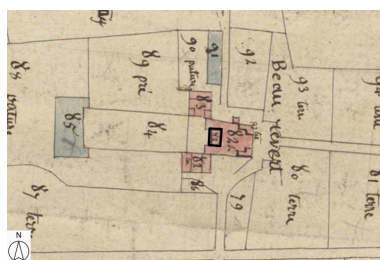
## Illustrations



Plan de situation, sur fond de plan cadastral, section C1, échelle originale 1:2500. Source : Direction générale des Finances Publiques

- Cadastre ; mise à jour : 2009.

Dess. Caroline Guibaud  
IVR82\_20134201819NUD



Plan de situation, d'après le cadastre de 1809, section C, échelle originale 1:5000. Plan cadastral, dit cadastre napoléonien. Dessin au crayon, plume et lavis d'encres colorées sur papier, 1809. AD Loire. 3P-1682VT

Dess. Caroline Guibaud  
IVR82\_20134201818NUD



Plan de la propriété de Beaufort. 1901.

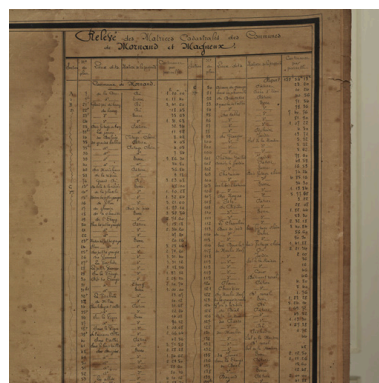
Phot. Eric Dessert  
IVR82\_20074201391NUCA



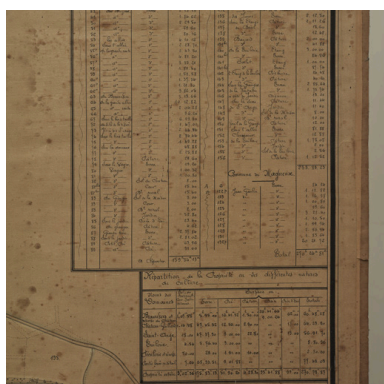
Plan de la propriété de Beaufort.  
1901. Détail sur le château  
et les fermes du domaine.  
Phot. Eric Dessert  
IVR82\_20074201393NUCA



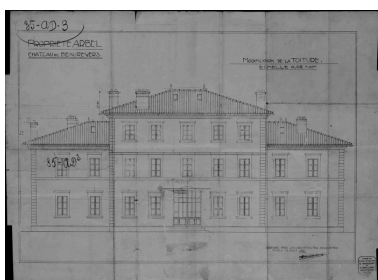
Plan de la propriété de  
Beaufort. 1901. Détail du  
château, communs et parc.  
Phot. Eric Dessert  
IVR82\_20074201392NUCA



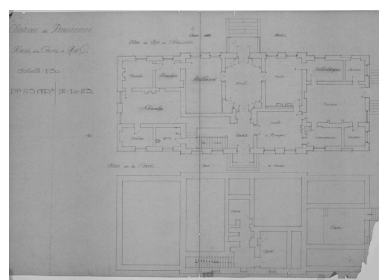
Plan de la propriété de Beaufort.  
1901. Détail du relevé des matrices  
cadastrales des communes de  
Mornand et Magneux (partie haute)  
Phot. Eric Dessert  
IVR82\_20074201394NUCA



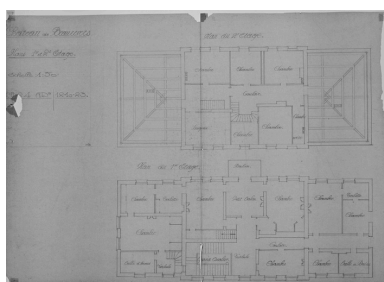
Plan de la propriété de Beaufort.  
1901. Détail du relevé des matrices  
cadastrales des communes de  
Mornand et Magneux (partie basse)  
et de la Répartition de la propriété  
en ses différentes natures de culture.  
Phot. Eric Dessert  
IVR82\_20074201395NUCA



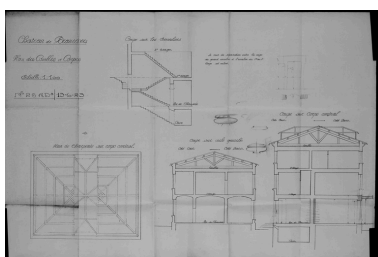
Propriété Arbel. Château de  
Beaufort. Modification  
de la toiture. 1921.  
Phot. Eric Dessert, Autr.  
Gilbert Ragueneau, Autr. C. Maillard  
IVR82\_20074201368NUC



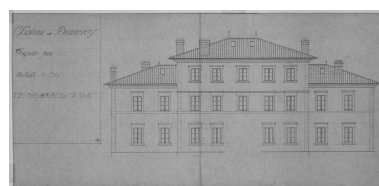
Château de Beaufort. Plans des  
caves et Rdc, 12 octobre 1923.  
Phot. Eric Dessert  
IVR82\_20074201343NUC



Château de Beaufort. Plans 1e  
et 2e étages. 12 octobre 1923.  
Phot. Eric Dessert  
IVR82\_20074201335NUC

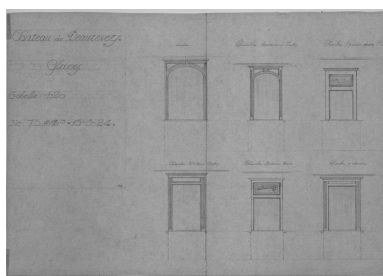


Château de Beaufort. Plan des  
combles et coupes. 13 octobre 1923.  
Phot. Eric Dessert  
IVR82\_20074201367NUC



Château de Beaufort. Façade  
sur est. 20 février 1924.  
Phot. Eric Dessert  
IVR82\_20074201350NUC

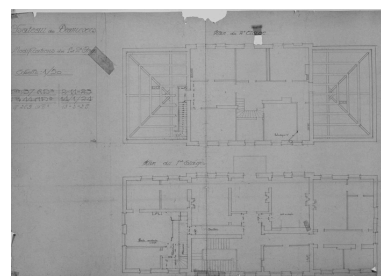




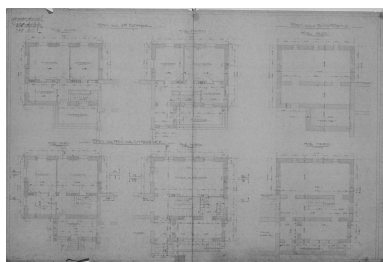
Château de Beaurevert.  
Glaces. 15 mai 1924.  
Phot. Eric Dessert  
IVR82\_20074201359NUC



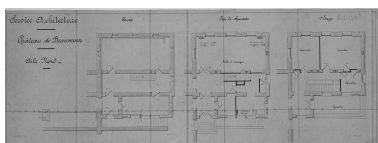
Château de Beaurevert. Boiseries  
salon-bibliothèque. 6 mars 1924.  
Phot. Eric Dessert  
IVR82\_20074201332NUC



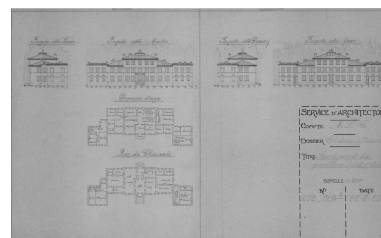
Château de Beaurevert. Modifications  
des 1e et 2e étages. 19 mars 1925.  
Phot. Eric Dessert  
IVR82\_20074201333NUC



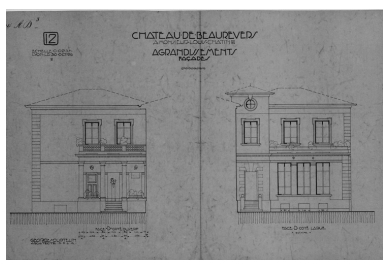
[Aile sud. Aile nord. Plan  
des fondations, du rez-de-  
chaussée et du 1er étage. s.d.]  
Phot. Eric Dessert  
IVR82\_20074201321NUC



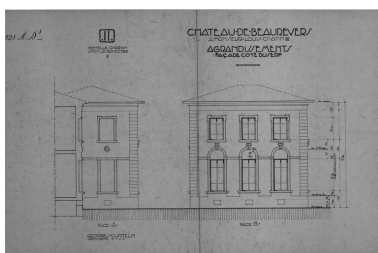
Service d'Architecture. Château  
de Beaurevert. Aile nord. 1926 ?  
Phot. Eric Dessert  
IVR82\_20074201346NUC



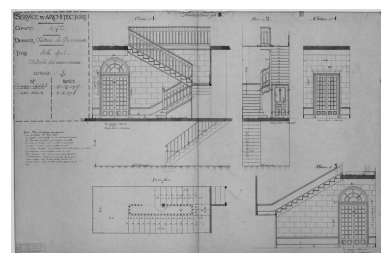
Château de Beaurevert. Titre  
Avant projet des pavillons  
nord et sud. 27 août 1926.  
Phot. Eric Dessert  
IVR82\_20074201355NUC



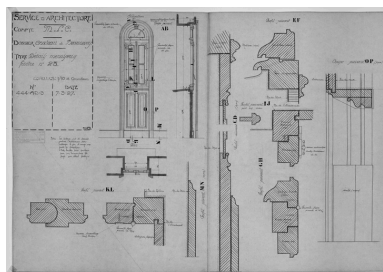
12. Château de Beaurevert.  
A Monsieur Louis  
Chatin. Agrandissements.  
Façades. 30 octobre 1926.  
Phot. Eric Dessert,  
Autr. Georges Curtelin  
IVR82\_20074201360NUC



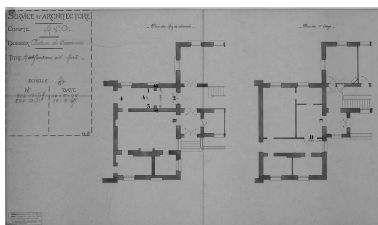
11. Château de Beaurevert.  
A Monsieur Louis Chatin.  
Agrandissements. Façade  
côté Duserf. 30 octobre 1926.  
Phot. Eric Dessert,  
Autr. Georges Curtelin  
IVR82\_20074201361NUC



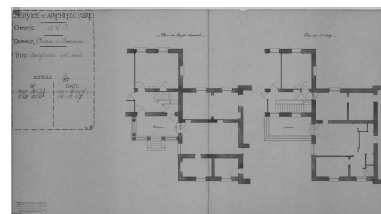
- Aile Nord - Détails des  
menuiseries. 5 mars 1927.  
Phot. Eric Dessert  
IVR82\_20074201319NUC



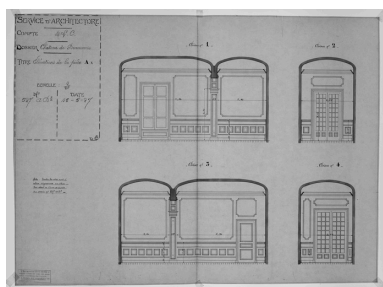
Château de Beaurevert.  
Détails menuiseries  
fenêtre n°23. 7 mars 1927.  
Phot. Eric Dessert  
IVR82\_20074201318NUC



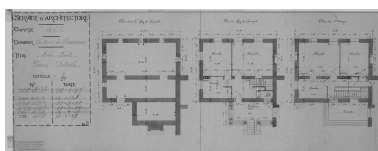
Modifications côté nord. 16 mai 1927.  
Phot. Eric Dessert  
IVR82\_20074201336NUC



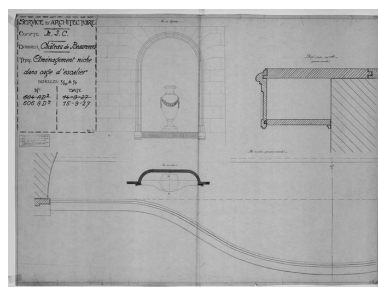
Modifications côté sud. 16 mai 1927.  
Phot. Eric Dessert  
IVR82\_20074201337NUC



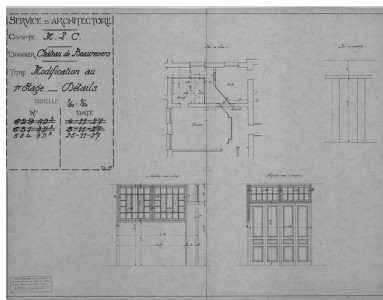
Élévations de la pièce  
Ax. 16 mai 1927.  
Phot. Eric Dessert  
IVR82\_20074201311NUC



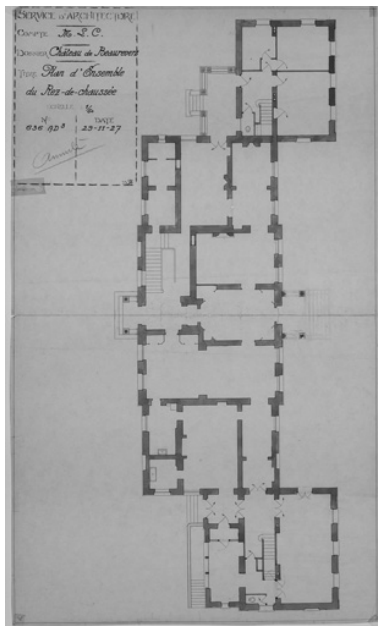
- Aile sud - Plans -  
Détails - 13 juin 1927.  
Phot. Eric Dessert  
IVR82\_20074201345NUC



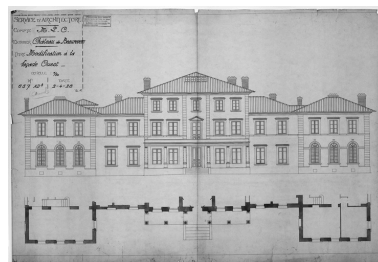
Aménagement niche dans cage  
d'escalier. 15 septembre 1927.  
Phot. Eric Dessert  
IVR82\_20074201310NUC



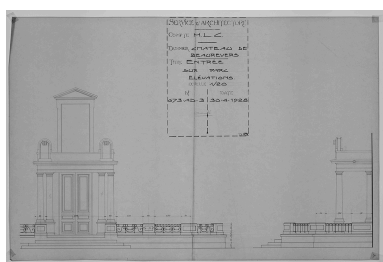
Titre Modification au 2e étage  
- Détails. 25 novembre 1927.  
Phot. Eric Dessert  
IVR82\_20074201358NUC



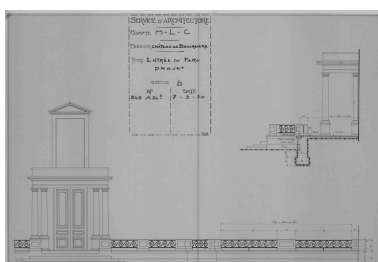
Plan d'ensemble du rez-de-  
chaussée. 29 novembre 1927.  
Phot. Eric Dessert  
IVR82\_20074201322NUC



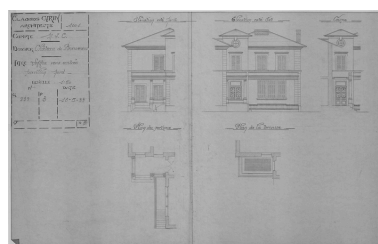
Modifications à la façade  
ouest. 2 avril 1928.  
Phot. Eric Dessert  
IVR82\_20074201309NUC



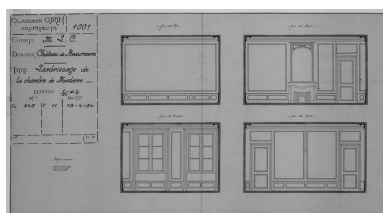
Entrée sur parc  
Élévations. 30 avril 1928.  
Phot. Eric Dessert  
IVR82\_20074201325NUC



Entrée sur parc Projet. 7 mars 1930.  
Phot. Eric Dessert  
IVR82\_20074201326NUC



Loggia vers entrée pavillon  
nord - 18 mai 1933.  
Phot. Eric Dessert,  
Autr. Claudius Girin  
IVR82\_20074201320NUC



Lambrissage de la chambre  
de Madame. 19 avril 1934.





Phot. Eric Dessert,  
Autr. Claudius Girin  
IVR82\_20074201349NUC



MORNAND (Loire) -  
Château de Beaufort.  
Phot. Eric (reproduction) Dessert,  
Autr. Garet (éditeur)  
IVR82\_20054201356NUCB

2 - Mornand (Loire) -  
Château de Beaufort.  
Phot. Eric (reproduction) Dessert,  
Autr. Michon (éditeur)  
IVR82\_20074201397NUCA



MORNAND (Loire) - Le  
Château de Beaufort.  
Phot. Eric (reproduction) Dessert,  
Autr. Michon (éditeur)  
IVR82\_20054201346NUCB

MORNAND - Château  
de Beaufort.  
Phot. Eric (reproduction) Dessert,  
Autr. Michon (éditeur)  
IVR82\_20054201347NUCB



LA LOIRE ILLUSTRÉE.  
4 - MORNAND -  
Château de Beaufort.  
Phot. Eric (reproduction) Dessert,  
Autr. D. (éditeur) Perroton  
IVR82\_20054201358NUCB



Vue aérienne, depuis le sud-est  
(en arrière-plan, le mont d'Uzore).  
Phot. Eric Dessert  
IVR82\_20084200375NUCA



Vue aérienne, depuis l'est.  
Phot. Eric Dessert  
IVR82\_20084200376NUCA



Vue aérienne, depuis l'est.  
Phot. Eric Dessert  
IVR82\_20084200378NUCA



Vue aérienne, depuis le sud-est.  
Phot. Didier Gourbin  
IVR82\_20074200736NUCA

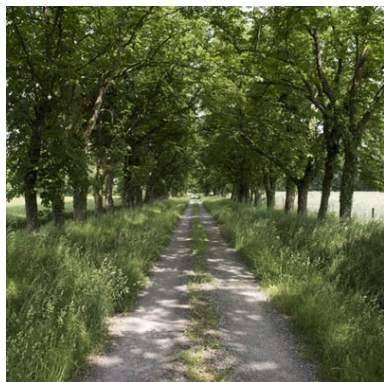


Vue aérienne, depuis le sud-est.  
Phot. Didier Gourbin  
IVR82\_20074200737NUCA



Vue générale du château et des  
communs depuis le sud-est.  
Phot. Didier Gourbin  
IVR82\_20074201222NUCA





Vue de l'allée axiale du château.  
Phot. Didier Gourbin  
IVR82\_20074201202NUCA



Vue du portail de la cour.  
Phot. Didier Gourbin  
IVR82\_20074201203NUCA



Vue d'ensemble de la  
façade sur cour, depuis l'est.  
Phot. Didier Gourbin  
IVR82\_20074201214NUCAQ



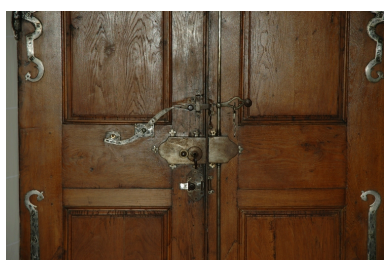
Détail du portique d'entrée  
de la façade sur cour.  
Phot. Eric Dessert  
IVR82\_20074201379NUCA



Détail de la porte d'entrée.  
Phot. Caroline Guibaud  
IVR82\_20134201584NUCA



Détail des vantaux de  
la porte, côté intérieur.  
Phot. Caroline Guibaud  
IVR82\_20134201585NUCA



Détail des vantaux de la porte, côté  
intérieur : système de fermeture.  
Phot. Caroline Guibaud  
IVR82\_20134201586NUCA



Vue générale depuis  
le parc, du nord-ouest.  
Phot. Eric Dessert  
IVR82\_20074201383NUCA



Vue d'ensemble de la façade  
sur jardin, depuis l'ouest.  
Phot. Didier Gourbin  
IVR82\_20074201198NUCA





Vue de la façade sur  
jardin, depuis l'ouest.  
Phot. Didier Gourbin  
IVR82\_20074201199NUCA



Partie centrale de la façade  
sur jardin, depuis l'ouest.  
Phot. Didier Gourbin  
IVR82\_20074201200NUCA



Vue du parc depuis la terrasse de  
la façade sur jardin, depuis l'est.  
Phot. Eric Dessert  
IVR82\_20074201384NUCA



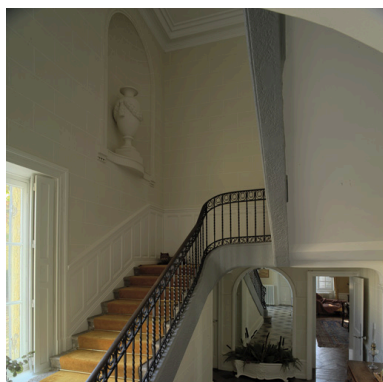
Vue de la pièce d'eau  
située au milieu du parc.  
Phot. Eric Dessert  
IVR82\_20074201382NUCA



Vue de la pièce d'eau  
située au milieu du parc.  
Phot. Eric Dessert  
IVR82\_20074201381NUCA



Vue intérieure : l'escalier  
du corps central.  
Phot. Eric Dessert  
IVR82\_20074201370NUCA



Vue intérieure : escalier du corps  
central, niche avec urne située au  
niveau du palier intermédiaire.  
Phot. Eric Dessert  
IVR82\_20074201371NUCA

Vue intérieure du salon sud-ouest du  
corps central, au rez-de-chaussée :  
trumeau de cheminée (exemple de  
décor de la 2e moitié du 18e siècle).  
Phot. Eric Dessert  
IVR82\_20074201376NUCA



Vue intérieure : le vestibule  
du rez-de-chaussée.  
Phot. Eric Dessert  
IVR82\_20074201374NUCA

Vue intérieure du salon médian  
du corps central, au 1er étage :  
cheminée (exemple de décor de  
la 1ère moitié du 19e siècle).  
Phot. Thierry Monnet  
IVR82\_20134201589NUCA



Vue intérieure d'une chambre  
située dans l'aile sud, au 1er  
étage (exemple de décor de  
la 1ère moitié du 19e siècle).  
Phot. Thierry Monnet  
IVR82\_20134201590NUCA

Vue de la cheminée de la cuisine,  
dans l'aile nord, au rez-de-  
chaussée (exemple de décor de  
la 1ère moitié du 19e siècle).

Phot. Thierry Monnet  
IVR82\_20134201588NUCA



Vue intérieure d'une chambre  
située dans le pavillon nord, au  
1er étage (exemple de décor néo-  
rocaille du 2e quart du 20e siècle).

Phot. Thierry Monnet  
IVR82\_20134201591NUCA

Vue intérieure de l'escalier de l'un des  
pavillons du second agrandissement.

Phot. Thierry Monnet  
IVR82\_20134201587NUCA

## Dossiers liés

### Dossiers de synthèse :

Présentation de la commune de Mornand-en-Forez (IA42001501) Mornand-en-Forez

### Oeuvre(s) contenue(s) :

### Oeuvre(s) en rapport :

Communs et ferme du château de Beaurevert (IA42003171) Mornand-en-Forez, Beaurevert

Ferme (IA42003173) Mornand-en-Forez, Saint-Ange

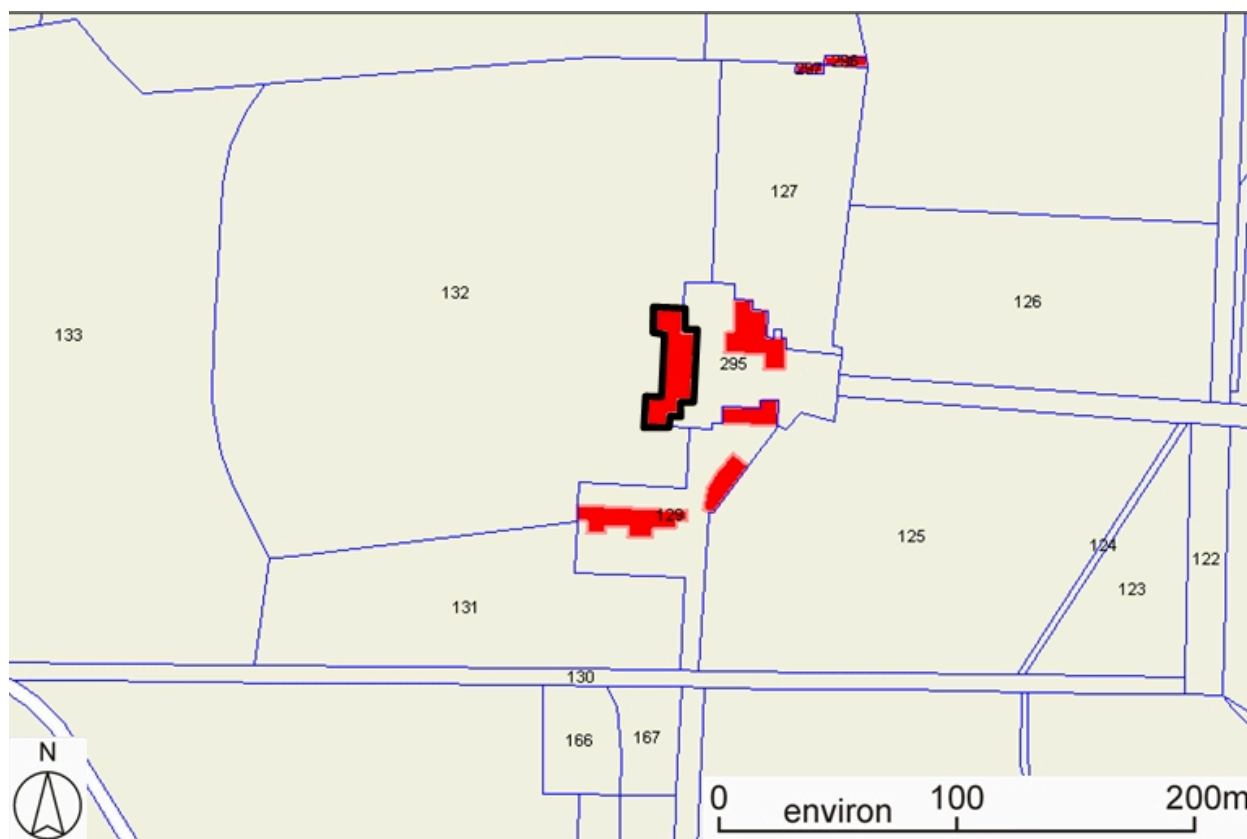
Ferme (IA42003174) Mornand-en-Forez, la Tuilerie

Ferme (IA42003175) Mornand-en-Forez, Château-Gaillard

Ferme, moulin puis minoterie Moutot et scierie Gatier (IA42003172) Mornand-en-Forez, Beaurevert

Auteur(s) du dossier : Caroline Guibaud, Thierry Monnet

Copyright(s) : © Région Rhône-Alpes, Inventaire général du patrimoine culturel ; © Conseil général de la Loire



Plan de situation, sur fond de plan cadastral, section C1, échelle originale 1:2500. Source : Direction générale des Finances Publiques - Cadastre ; mise à jour : 2009.

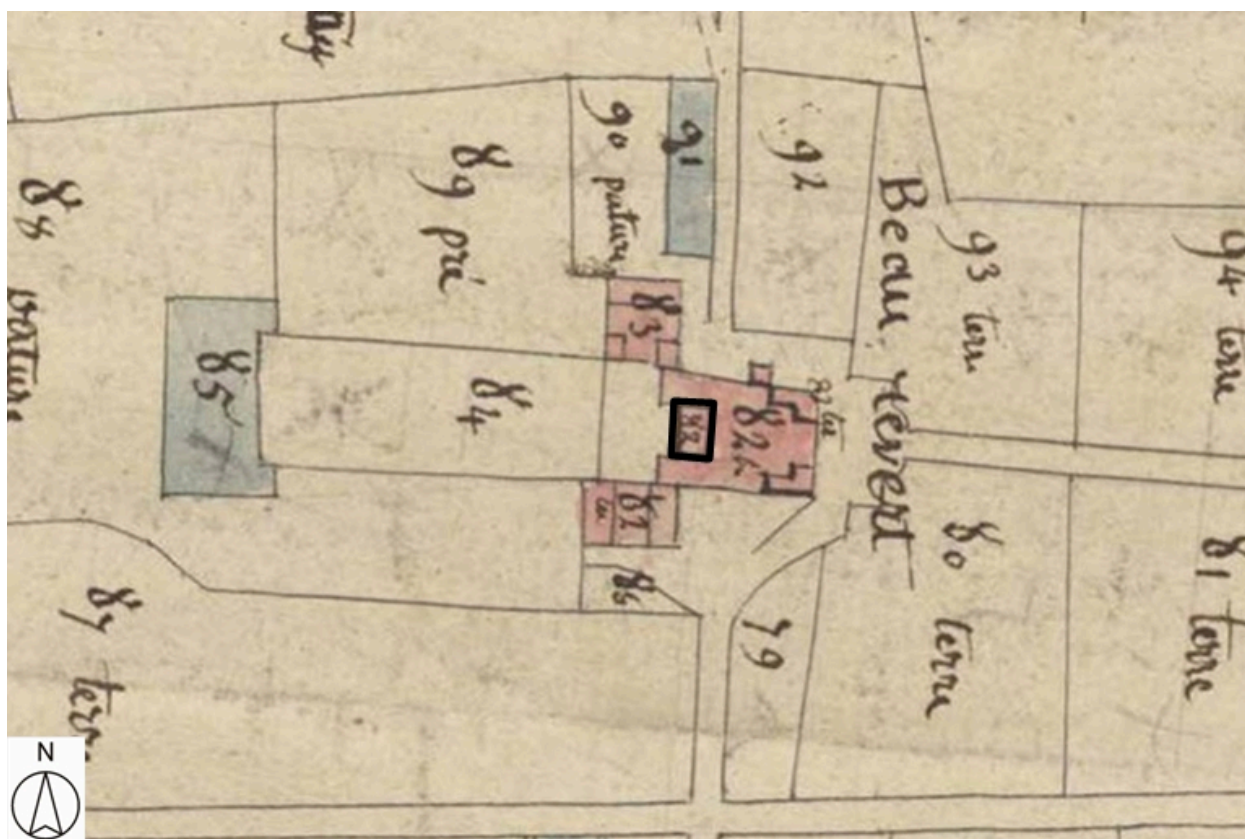
IVR82\_20134201819NUD

Auteur de l'illustration : Caroline Guibaud

Technique de relevé : reprise de fond ;

© Région Rhône-Alpes, Inventaire général du patrimoine culturel ; © Ministère des finances, CIDF, Service du cadastre  
reproduction soumise à autorisation du titulaire des droits d'exploitation





Plan de situation, d'après le cadastre de 1809, section C, échelle originale 1:5000  
Plan cadastral, dit cadastre napoléonien  
Dessin au crayon, plume et lavis d'encre colorées sur papier, 1809. AD Loire. 3P-1682VT

IVR82\_20134201818NUD

Auteur de l'illustration : Caroline Guibaud

Technique de relevé : reprise de fond ;

© Région Rhône-Alpes, Inventaire général du patrimoine culturel ; © Archives départementales de la Loire  
reproduction soumise à autorisation du titulaire des droits d'exploitation



Plan de la propriété de Beaurevers. 1901.

Référence du document reproduit :

- **Plan de la propriété de Beaurevers / S. Reynaud (dessinateur). 1 dess. : plan de masse sur fond de plan cadastral, encre noire et lavis coloré sur papier. Échelle : 1:2500. 95x120,5 cm. 1901 (A. Privées, Beaurevert). Inscription dans la marge du cadre : COUZON, LE 24 DECEMBRE 1901. S. REYNAUD. Cartouches latéraux : Relevé des matrices cadastrales des communes de Mornand et Magneux. Répartition de la propriété en ses différentes natures de culture.**

IVR82\_20074201391NUCA

Auteur de l'illustration : Eric Dessert

© Région Rhône-Alpes, Inventaire général du patrimoine culturel  
reproduction soumise à autorisation du titulaire des droits d'exploitation





Plan de la propriété de Beaurevert. 1901. Détail sur le château et les fermes du domaine.

Référence du document reproduit :

- **Plan de la propriété de Beaurevert / S. Reynaud (dessinateur). 1 dess. : plan de masse sur fond de Plan de la propriété de Beaurevert / S. Reynaud (dessinateur). 1 dess. : plan de masse sur fond de plan cadastral, encre noire et lavis coloré sur papier. Échelle : 1:2500. 95x120,5 cm. 1901 (A. Privées, Beaurevert). Inscription dans la marge du cadre : COUZON, LE 24 DECEMBRE 1901. S. REYNAUD. Cartouches latéraux : Relevé des matrices cadastrales des communes de Mornand et Magneux. Répartition de la propriété en ses différentes natures de culture.**
- **Plan de la propriété de Beaurevert / S. Reynaud (dessinateur). 1 dess. : plan de masse sur fond de Plan de la propriété de Beaurevert / S. Reynaud (dessinateur). 1 dess. : plan de masse sur fond de plan cadastral, encre noire et lavis coloré sur papier. Échelle : 1:2500. 95x120,5 cm. 1901 (A. Privées, Beaurevert). Inscription dans la marge du cadre : COUZON, LE 24 DECEMBRE 1901. S. REYNAUD. Cartouches latéraux : Relevé des matrices cadastrales des communes de Mornand et Magneux. Répartition de la propriété en ses différentes natures de culture.**



IVR82\_20074201393NUCA

Auteur de l'illustration : Eric Dessert

© Région Rhône-Alpes, Inventaire général du patrimoine culturel  
reproduction soumise à autorisation du titulaire des droits d'exploitation



Plan de la propriété de Beaurevers. 1901. Détail du château, communs et parc.

Référence du document reproduit :

- **Plan de la propriété de Beaurevers / S. Reynaud (dessinateur). 1 dess. : plan de masse sur fond de plan cadastral, encre noire et lavis coloré sur papier. Échelle : 1:2500. 95x120,5 cm. 1901 (A. Privées, Beaurevert). Inscription dans la marge du cadre : COUZON, LE 24 DECEMBRE 1901. S. REYNAUD. Cartouches latéraux : Relevé des matrices cadastrales des communes de Mornand et Magneux. Répartition de la propriété en ses différentes natures de culture.**

IVR82\_20074201392NUCA

Auteur de l'illustration : Eric Dessert

© Région Rhône-Alpes, Inventaire général du patrimoine culturel  
reproduction soumise à autorisation du titulaire des droits d'exploitation

*Relevé des Matrices Cadastreales des Communes de Mornand et Magneux.*

Section	70° du plan	Forme d'été	Nature de la propriété	Contenance par parcelle	Section	70° du plan	Forme d'été	Nature de la propriété	Contenance par parcelle
<i>Commune de Mornand.</i>						<i>Chapet</i>			
A	7	de la Chapelle	Chapelle	1 10 00	C	50	de la Chapelle	Chapelle	13 56 15
B	21	de la Chapelle	Chapelle	1 11 00	51	de la Chapelle	Chapelle	23 20	
B	22	de la Chapelle	Chapelle	3 41 00	52	de la Chapelle	Chapelle	40 20	
B	23	de la Chapelle	Chapelle	11 25	53	de la Chapelle	Chapelle	24 56	
B	24	de la Chapelle	Chapelle	35 05	54	de la Chapelle	Chapelle	11 56	
B	25	de la Chapelle	Chapelle	1 31 05	55	de la Chapelle	Chapelle	12 56	
B	26	de la Chapelle	Chapelle	32 30	56	de la Chapelle	Chapelle	7 40 50	
B	27	de la Chapelle	Chapelle	11 22	57	de la Chapelle	Chapelle	11 20	
B	28	de la Chapelle	Chapelle	3 42	58	de la Chapelle	Chapelle	1 07 22	
B	29	de la Chapelle	Chapelle	2 05	59	de la Chapelle	Chapelle	4 30	
B	30	de la Chapelle	Chapelle	2 58	60	de la Chapelle	Chapelle	13 72	
B	31	de la Chapelle	Chapelle	5 16 30	61	de la Chapelle	Chapelle	5 72	
B	32	de la Chapelle	Chapelle	3 11	62	de la Chapelle	Chapelle	5 32	
B	33	de la Chapelle	Chapelle	5 10	63	de la Chapelle	Chapelle	5 02	
B	34	de la Chapelle	Chapelle	7 10 30	64	de la Chapelle	Chapelle	7 00	
B	35	de la Chapelle	Chapelle	3 15	65	de la Chapelle	Chapelle	10 52	
B	36	de la Chapelle	Chapelle	3 25 05	66	de la Chapelle	Chapelle	10 55	
B	37	de la Chapelle	Chapelle	10 00	67	de la Chapelle	Chapelle	10 20	
B	38	de la Chapelle	Chapelle	1 10 25	68	de la Chapelle	Chapelle	4 35 10	
B	39	de la Chapelle	Chapelle	1 32 00	69	de la Chapelle	Chapelle	4 15 10	
B	40	de la Chapelle	Chapelle	3 21 00	70	de la Chapelle	Chapelle	5 11 00	
B	41	de la Chapelle	Chapelle	1 05 10	71	de la Chapelle	Chapelle	5 72	
B	42	de la Chapelle	Chapelle	3 58 50	72	de la Chapelle	Chapelle	28 08	
B	43	de la Chapelle	Chapelle	2 71 00	73	de la Chapelle	Chapelle	1 37 00	
B	44	de la Chapelle	Chapelle	1 15 15	74	de la Chapelle	Chapelle	13 30	
B	45	de la Chapelle	Chapelle	2 30 00	75	de la Chapelle	Chapelle	2 30 15	
B	46	de la Chapelle	Chapelle	47 00	76	de la Chapelle	Chapelle	3 00 10	
B	47	de la Chapelle	Chapelle	00 10	77	de la Chapelle	Chapelle	56 00	
B	48	de la Chapelle	Chapelle	3 25 40	78	de la Chapelle	Chapelle	50 30	
B	49	de la Chapelle	Chapelle	2 70 00	79	de la Chapelle	Chapelle	1 41 12	
B	50	de la Chapelle	Chapelle	3 31 00	80	de la Chapelle	Chapelle	2 21 50	
B	51	de la Chapelle	Chapelle	1 31 50	81	de la Chapelle	Chapelle	2 00	
B	52	de la Chapelle	Chapelle	1 11 50	82	de la Chapelle	Chapelle	10	
B	53	de la Chapelle	Chapelle	1 17 30	83	de la Chapelle	Chapelle	16	
B	54	de la Chapelle	Chapelle	2 29 00	84	de la Chapelle	Chapelle	06	
B	55	de la Chapelle	Chapelle	7 10 70	85	de la Chapelle	Chapelle	2 30	
B	56	de la Chapelle	Chapelle	1 00 00	86	de la Chapelle	Chapelle	5 00	
B	57	de la Chapelle	Chapelle	15 05	87	de la Chapelle	Chapelle	1 70	
B	58	de la Chapelle	Chapelle	10 42	88	de la Chapelle	Chapelle	1 33 28	
B	59	de la Chapelle	Chapelle	31 05	89	de la Chapelle	Chapelle	5 00 10	
B	60	de la Chapelle	Chapelle	22 00	90	de la Chapelle	Chapelle	1 00 30	
B	61	de la Chapelle	Chapelle	10 05	91	de la Chapelle	Chapelle	1 00 30	
B	62	de la Chapelle	Chapelle	90 12	92	de la Chapelle	Chapelle	4 13 30	
B	63	de la Chapelle	Chapelle	1 08 05	93	de la Chapelle	Chapelle	4 27 30	
B	64	de la Chapelle	Chapelle	2 06 00	94	de la Chapelle	Chapelle	0 70	
B	65	de la Chapelle	Chapelle	42 50	95	de la Chapelle	Chapelle	00	
B	66	de la Chapelle	Chapelle	3 71 50	96	de la Chapelle	Chapelle	00	
B	67	de la Chapelle	Chapelle	2 27 25	97	de la Chapelle	Chapelle	00	
B	68	de la Chapelle	Chapelle	1 20 00	98	de la Chapelle	Chapelle	2 12 30	
B	69	de la Chapelle	Chapelle	2 29 50	99	de la Chapelle	Chapelle	2 11 20	
B	70	de la Chapelle	Chapelle	20 00	100	de la Chapelle	Chapelle	15 00	
B	71	de la Chapelle	Chapelle	30 10	101	de la Chapelle	Chapelle	12 00	
B	72	de la Chapelle	Chapelle	2 10 40	102	de la Chapelle	Chapelle	20 00 00	
B	73	de la Chapelle	Chapelle	2 13 70	103	de la Chapelle	Chapelle	01 22	

Plan de la propriété de Beaureverters. 1901. Détail du relevé des matrices cadastrales des communes de Mornand et Magneux (partie haute)

Référence du document reproduit :

- **Plan de la propriété de Beaureverters / S. Reynaud (dessinateur). 1 dess. : plan de masse sur fond de Plan de la propriété de Beaureverters / S. Reynaud (dessinateur). 1 dess. : plan de masse sur fond de plan cadastral, encre noire et lavis coloré sur papier. Échelle : 1:2500. 95x120,5 cm. 1901 (A. Privées, Beaurevert). Inscription dans la marge du cadre : COUZON, LE 24 DECEMBRE 1901. S. REYNAUD. Cartouches latéraux : Relevé des matrices cadastrales des communes de Mornand et Magneux. Répartition de la propriété en ses différentes natures de culture.**

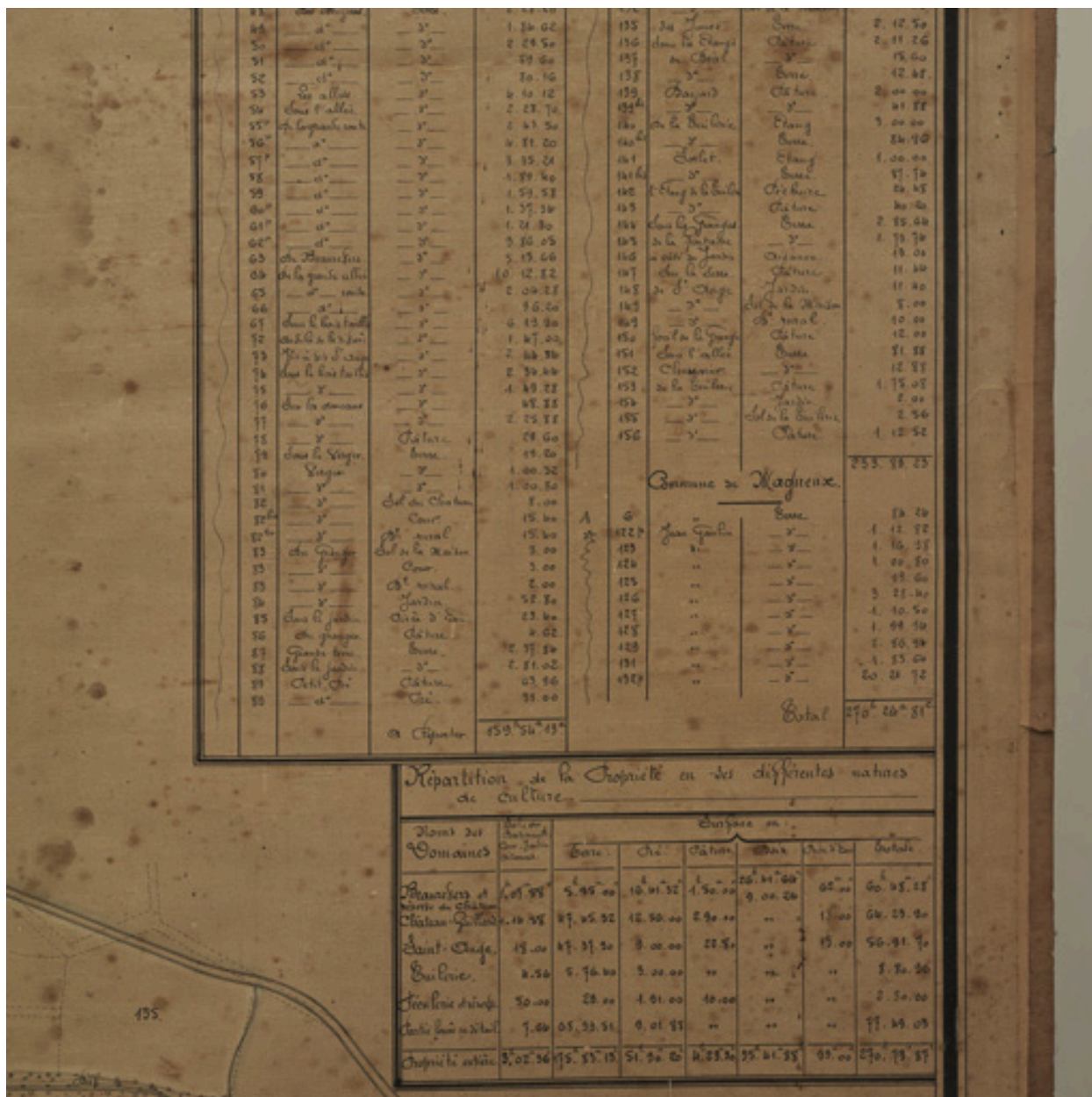
IVR82\_20074201394NUCA

Auteur de l'illustration : Eric Dessert

© Région Rhône-Alpes, Inventaire général du patrimoine culturel

reproduction soumise à autorisation du titulaire des droits d'exploitation





Plan de la propriété de Beaurevert. 1901. Détail du relevé des matrices cadastrales des communes de Mornand et Magneux (partie basse) et de la Répartition de la propriété en ses différentes natures de culture.

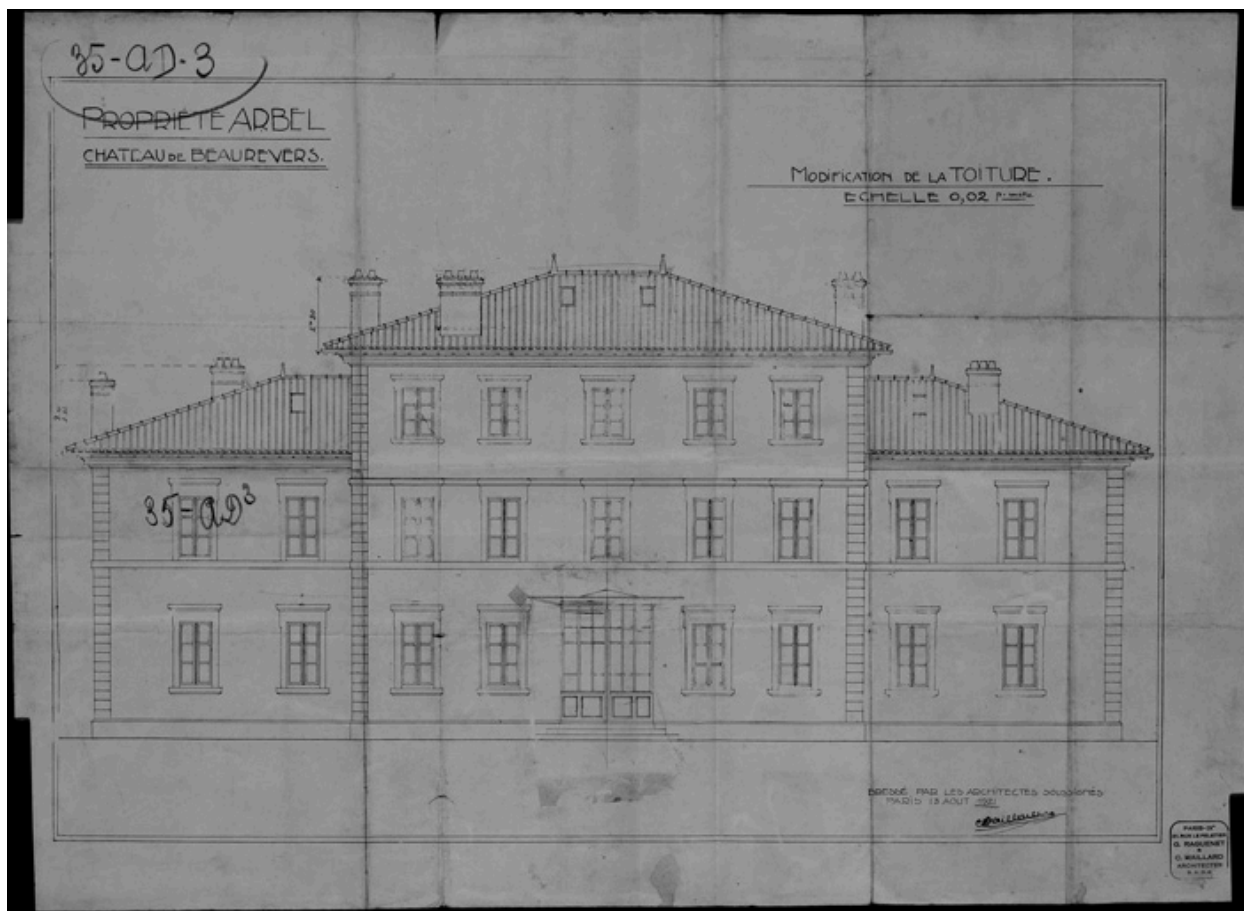
Référence du document reproduit :

- **Plan de la propriété de Beaurevert / S. Reynaud (dessinateur). 1 dess. : plan de masse sur fond de Plan de la propriété de Beaurevert / S. Reynaud (dessinateur). 1 dess. : plan de masse sur fond de plan cadastral, encre noire et lavis coloré sur papier. Échelle : 1:2500. 95x120,5 cm. 1901 (A. Privées, Beaurevert). Inscription dans la marge du cadre : COUZON, LE 24 DECEMBRE 1901. S. REYNAUD. Cartouches latéraux : Relevé des matrices cadastrales des communes de Mornand et Magneux. Répartition de la propriété en ses différentes natures de culture.**
- **Plan de la propriété de Beaurevert / S. Reynaud (dessinateur). 1 dess. : plan de masse sur fond de Plan de la propriété de Beaurevert / S. Reynaud (dessinateur). 1 dess. : plan de masse sur fond de plan cadastral, encre noire et lavis coloré sur papier. Échelle : 1:2500. 95x120,5 cm. 1901 (A. Privées, Beaurevert). Inscription dans la marge du cadre : COUZON, LE 24 DECEMBRE 1901. S. REYNAUD. Cartouches latéraux : Relevé des matrices cadastrales des communes de Mornand et Magneux. Répartition de la propriété en ses différentes natures de culture.**

IVR82\_20074201395NUCA

Auteur de l'illustration : Eric Dessert

© Région Rhône-Alpes, Inventaire général du patrimoine culturel  
reproduction soumise à autorisation du titulaire des droits d'exploitation



Propriété Arbel. Château de Beaufort. Modification de la toiture. 1921.

Référence du document reproduit :

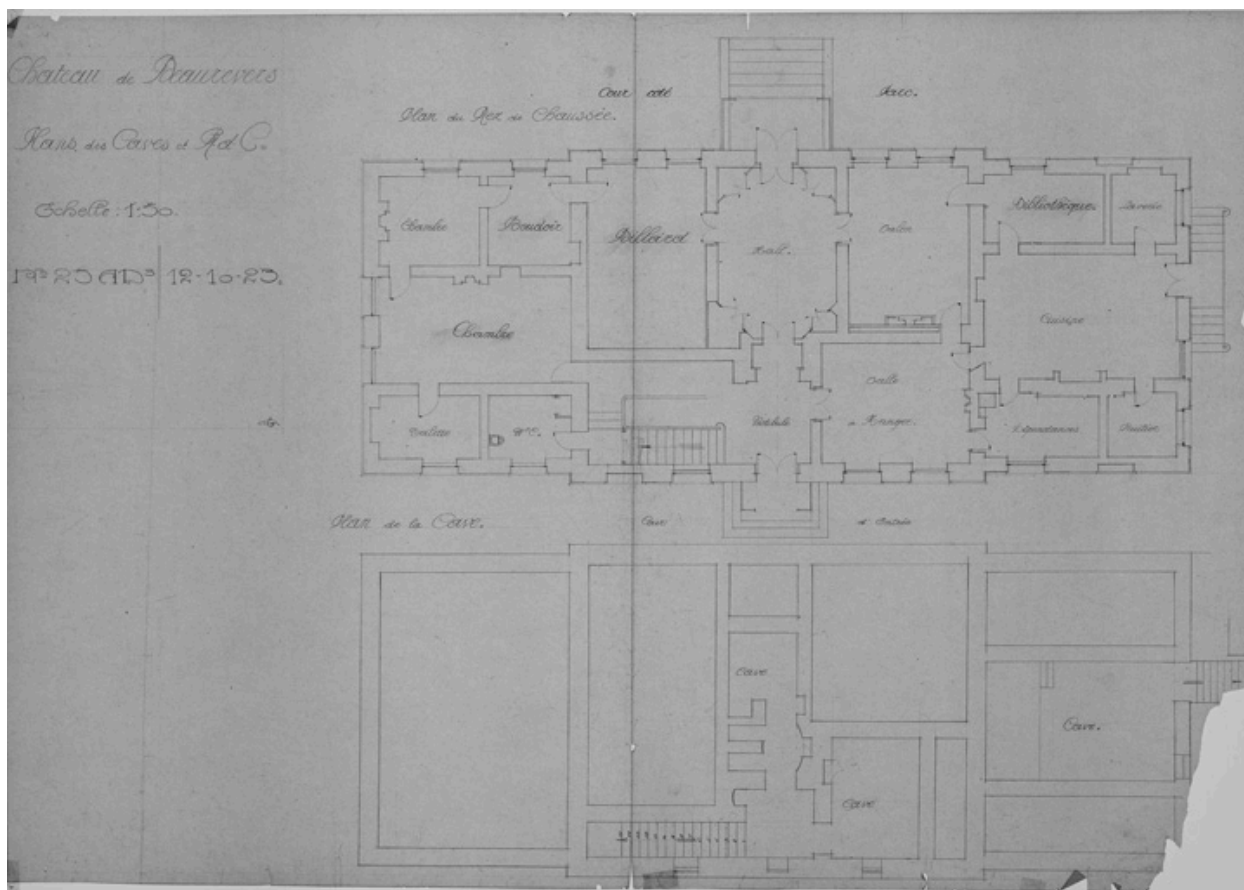
- **Propriété Arbel. Château de Beaufort. Modification de la toiture / Gilbert Raguenet (architecte), Propriété Arbel. Château de Beaufort. Modification de la toiture / Gilbert Raguenet (architecte), C. Maillard (architecte).** 1 dess. : tirage de plan sur papier. Échelle 0,02 p. mètre. 53,5x74,5 cm. Paris, 13 août 1921 (A. Privées, Beaufort. N° 35 AD3). "Dressé par les architectes soussignés. Signé Maillard". Tampon : PARIS - IXe / 21 RUE LE PELETIER / G. RAGUENET & C. MAILLARD / ARCHITECTES / S.A.D.G. (dans un carré à angles arrondis).

IVR82\_20074201368NUC

Auteur de l'illustration : Eric Dessert

Auteur du document reproduit : Gilbert Raguenet, C. Maillard

© Région Rhône-Alpes, Inventaire général du patrimoine culturel ; © Archives privées  
reproduction soumise à autorisation du titulaire des droits d'exploitation



Château de Beaufort. Plans des caves et Rdc, 12 octobre 1923.

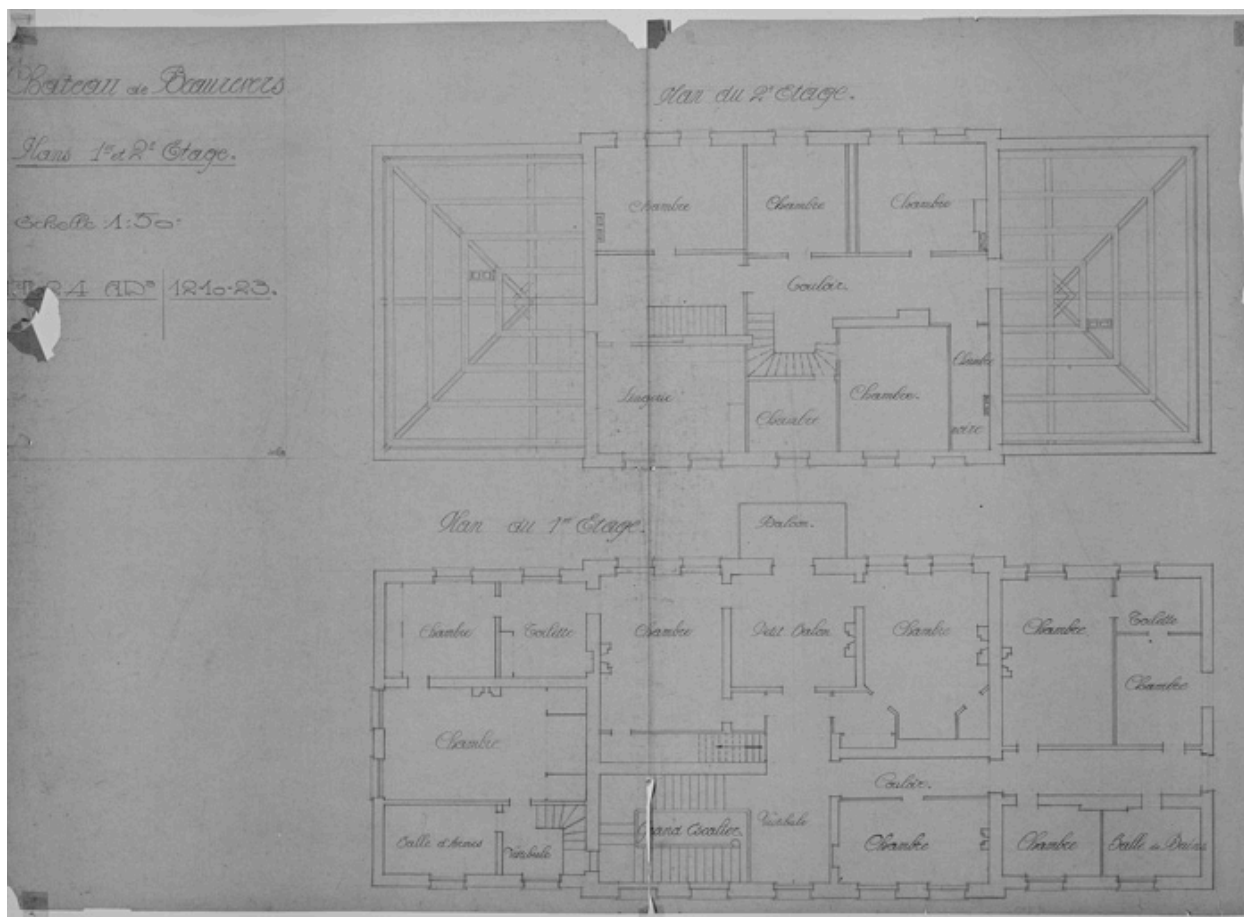
Référence du document reproduit :

- **Château de Beaufort. Plans des caves et Rdc / DG monogramme (dessinateur, architecte). 1 dess. :**  
**Château de Beaufort. Plans des caves et Rdc / DG monogramme (dessinateur, architecte). 1 dess. :** encre  
noire sur calque. Échelle 1:50. 65,5x95 cm. 12 octobre 1923 (A. Privées, Beaufort. N° 25 AD3). Plan du rez-  
de-chaussée. Plan de la cave.

IVR82\_20074201343NUC

Auteur de l'illustration : Eric Dessert

© Région Rhône-Alpes, Inventaire général du patrimoine culturel ; © Archives privées  
reproduction soumise à autorisation du titulaire des droits d'exploitation



Château de Beaufort. Plans 1e et 2e étages. 12 octobre 1923.

Référence du document reproduit :

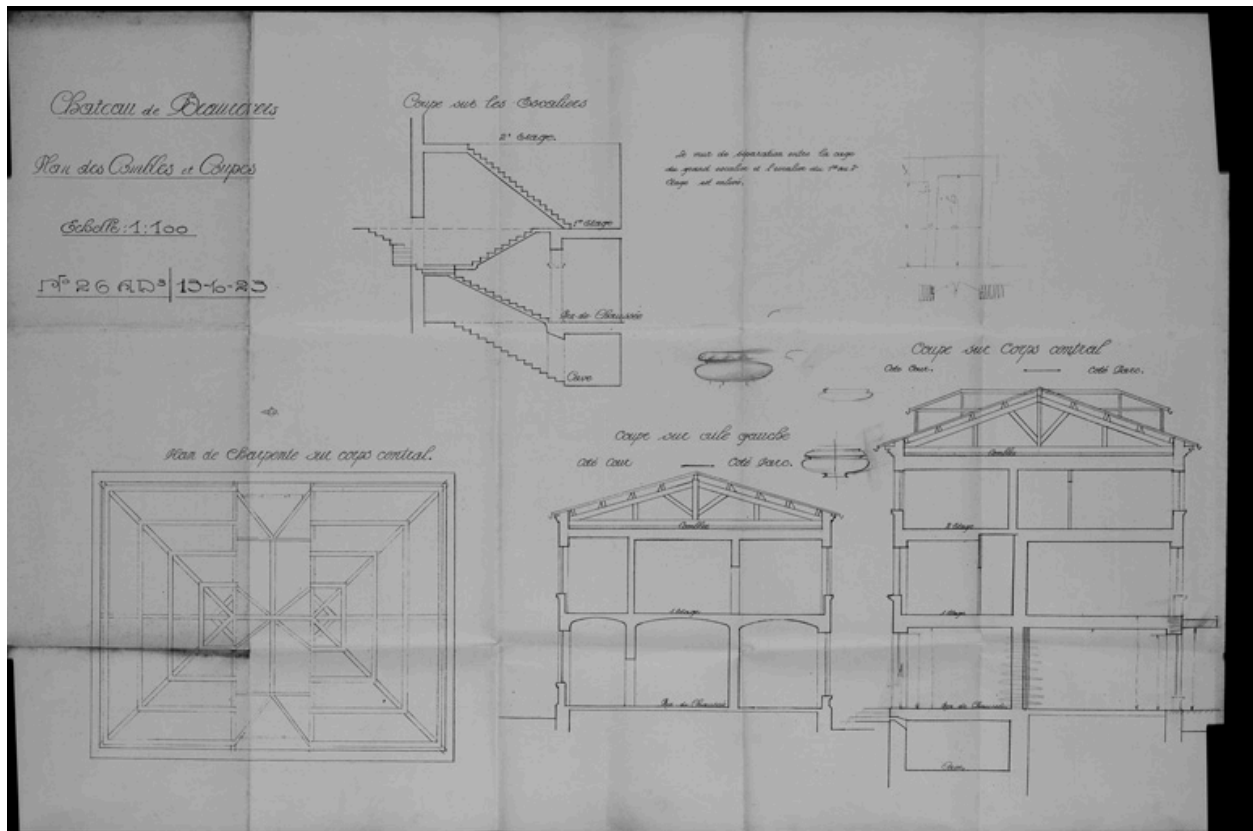
- **Château de Beaufort. Plans 1e et 2e étages / DG monogramme (dessinateur, architecte). 1 dess. :**  
**Château de Beaufort. Plans 1e et 2e étages / DG monogramme (dessinateur, architecte). 1 dess. :** encre noire sur calque. Échelle 1:50. 66x95 cm. 12 octobre 1923 (A. Privées, Beaufort. N° 24 AD3). Plan du 1er étage. Plan du 2e étage.

IVR82\_20074201335NUC

Auteur de l'illustration : Eric Dessert

© Région Rhône-Alpes, Inventaire général du patrimoine culturel ; © Archives privées  
reproduction soumise à autorisation du titulaire des droits d'exploitation





Château de Beaufort. Plan des combles et coupes. 13 octobre 1923.

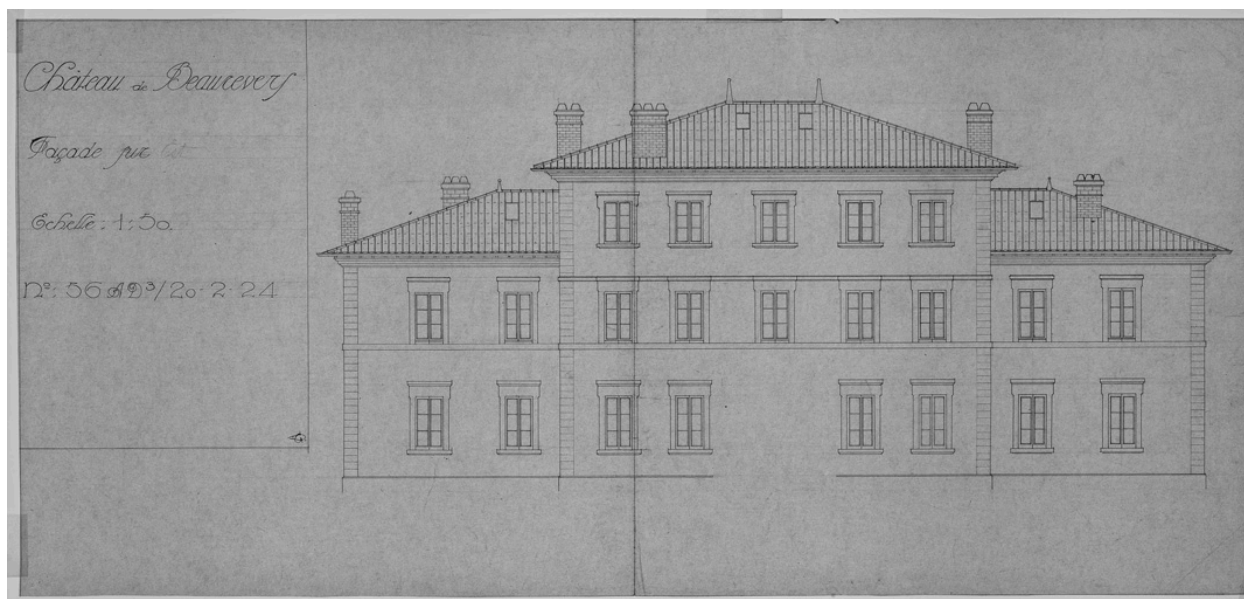
Référence du document reproduit :

- **Château de Beaufort. Plan des combles et coupes / DG monogramme (dessinateur, architecte). 1**  
**Château de Beaufort. Plan des combles et coupes / DG monogramme (dessinateur, architecte). 1** dess. :  
tirage de plan sur papier. Échelle 1:100. 70x104,6 cm. 13 octobre 1923 (A. Privées, Beaufort. N° 26 AD3).  
Coupe sur les escaliers. Plan de charpente sur corps central. Coupe sur aile gauche. Coupe sur corps central.

IVR82\_20074201367NUC

Auteur de l'illustration : Eric Dessert

© Région Rhône-Alpes, Inventaire général du patrimoine culturel ; © Archives privées  
reproduction soumise à autorisation du titulaire des droits d'exploitation



Château de Beaurevert. Façade sur est. 20 février 1924.

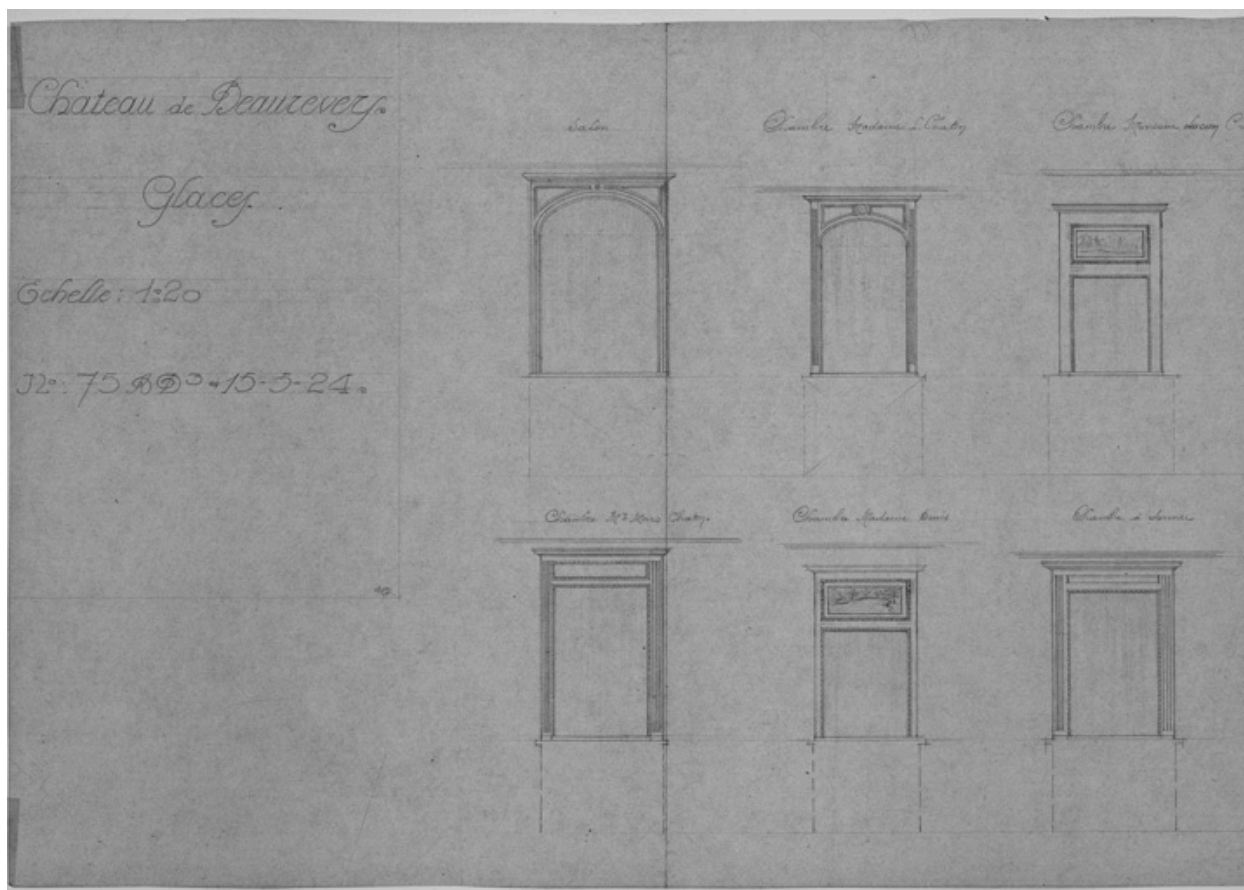
Référence du document reproduit :

- **Château de Beaurevert. Façade sur est / DG monogramme (dessinateur, architecte). 1 dess. : encre**  
**Château de Beaurevert. Façade sur est / DG monogramme (dessinateur, architecte). 1 dess. : encre noire sur**  
calque. Échelle 1:50. 41,7x89,5 cm. 20 février 1924 (A. Privées, Beaurevert. N° 56 AD3).

IVR82\_20074201350NUC

Auteur de l'illustration : Eric Dessert

© Région Rhône-Alpes, Inventaire général du patrimoine culturel ; © Archives privées  
reproduction soumise à autorisation du titulaire des droits d'exploitation



Château de Beaurevert. Glaces. 15 mai 1924.

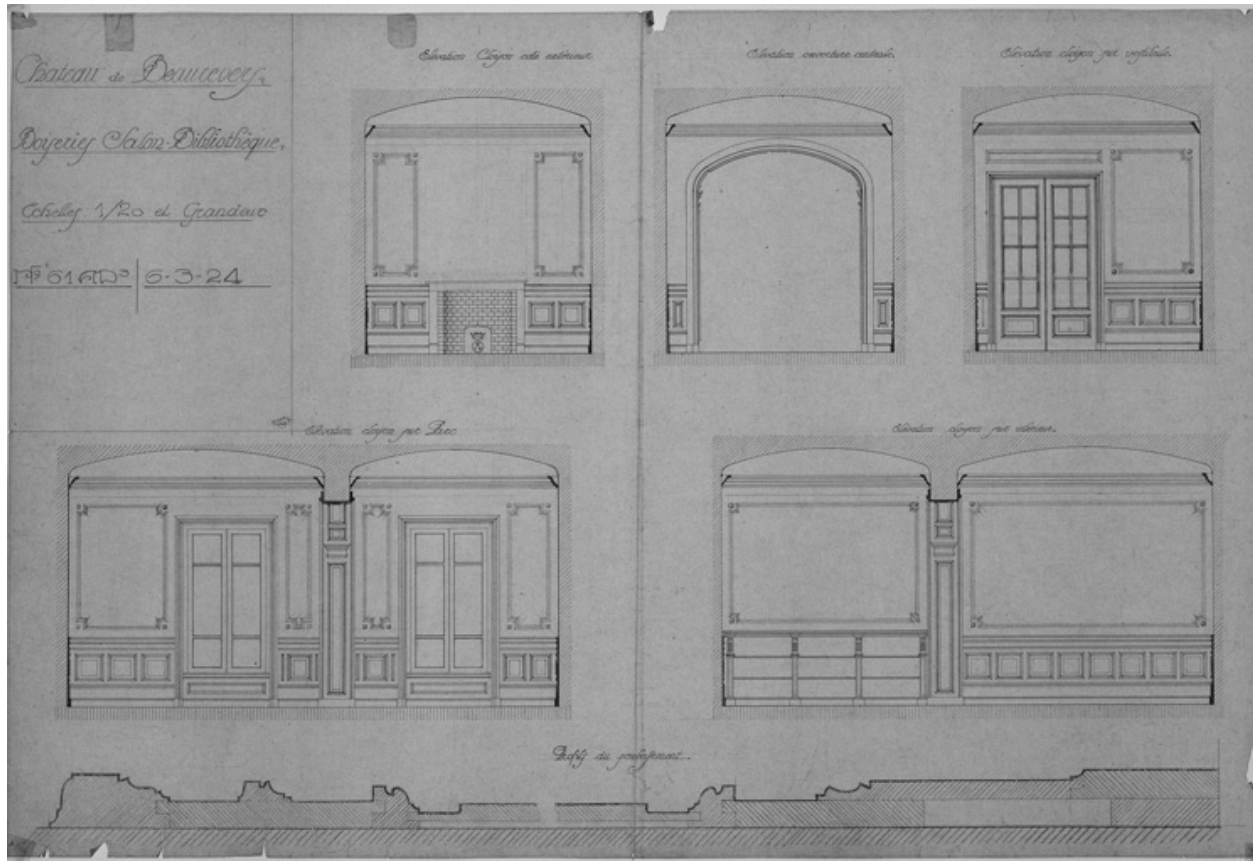
Référence du document reproduit :

- **Château de Beaurevert. Glaces / DG monogramme (dessinateur, architecte). 1 dess. : crayon sur**  
**Château de Beaurevert. Glaces / DG monogramme (dessinateur, architecte). 1 dess. : crayon sur calque.**  
Échelle 1:20. 47,6x71 cm. 15 mai 1924 (A. Privées, Beaurevert. N° 75 AD3). Salon. Chambre Madame L. Chatin. Chambre Monsieur Lucien Chatin. Chambre Mr Marc Chatin. Chambre Madame Denis. Chambre à donner.

IVR82\_20074201359NUC

Auteur de l'illustration : Eric Dessert

© Région Rhône-Alpes, Inventaire général du patrimoine culturel ; © Archives privées  
reproduction soumise à autorisation du titulaire des droits d'exploitation



Château de Beaurevert. Boiseries salon-bibliothèque. 6 mars 1924.

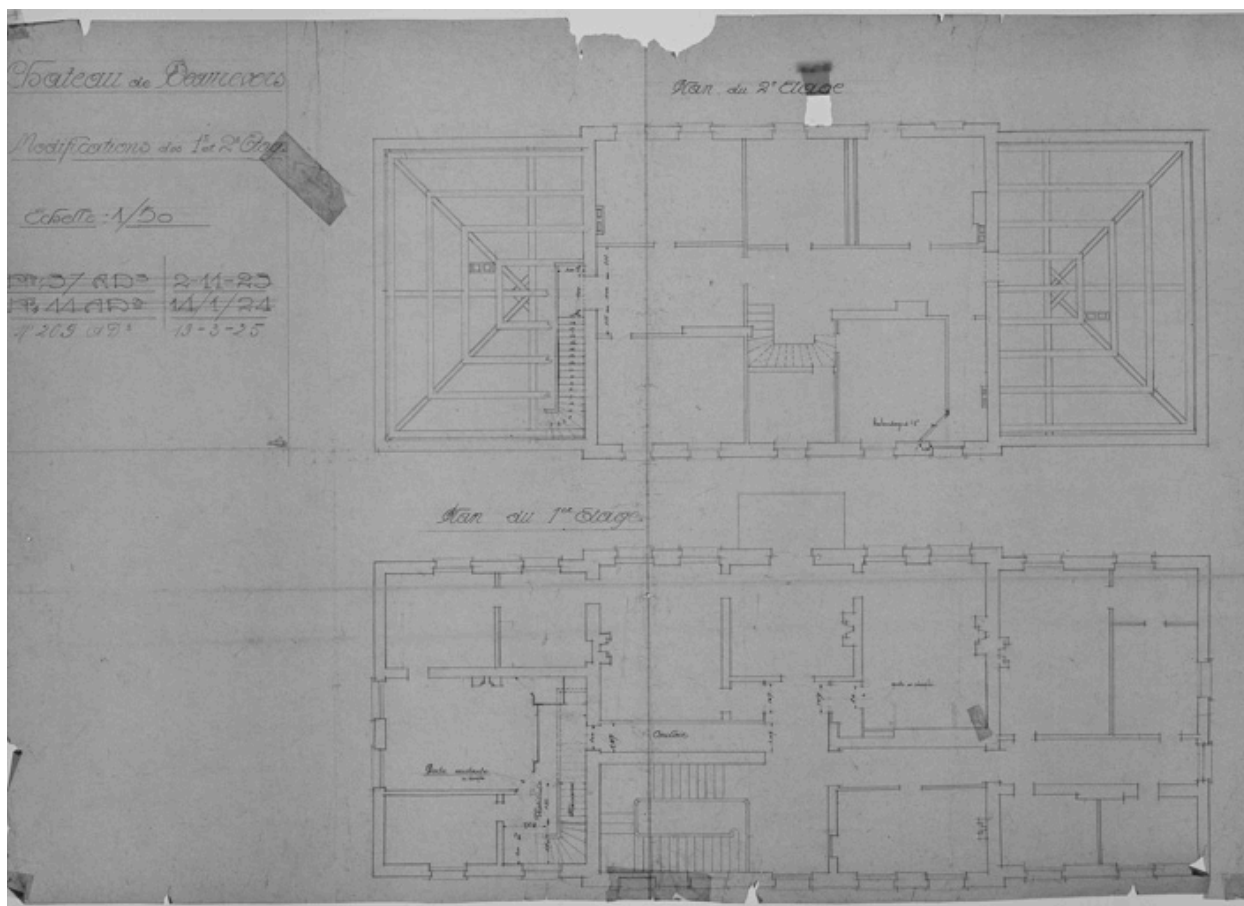
Référence du document reproduit :

- **Château de Beaurevert. Boiseries salon-bibliothèque / DG monogramme (dessinateur, architecte). 1**  
**Château de Beaurevert. Boiseries salon-bibliothèque / DG monogramme (dessinateur, architecte). 1** dess. : encre noire et rouge, crayon gris, bleu et rouge sur calque. Échelles 1/20 et grandeur. 63x94 cm. 6 mars 1924 (A. Privées, Beaurevert. N° 61 AD3). Élévation cloison côté extérieur. Élévation ouverture centrale. Élévation cloison sur vestibule. Élévation cloison sur parc. Élévation cloison sur intérieur. Profils du soubassement.

IVR82\_20074201332NUC

Auteur de l'illustration : Eric Dessert

© Région Rhône-Alpes, Inventaire général du patrimoine culturel ; © Archives privées  
reproduction soumise à autorisation du titulaire des droits d'exploitation



Château de Beaufort. Modifications des 1e et 2e étages. 19 mars 1925.

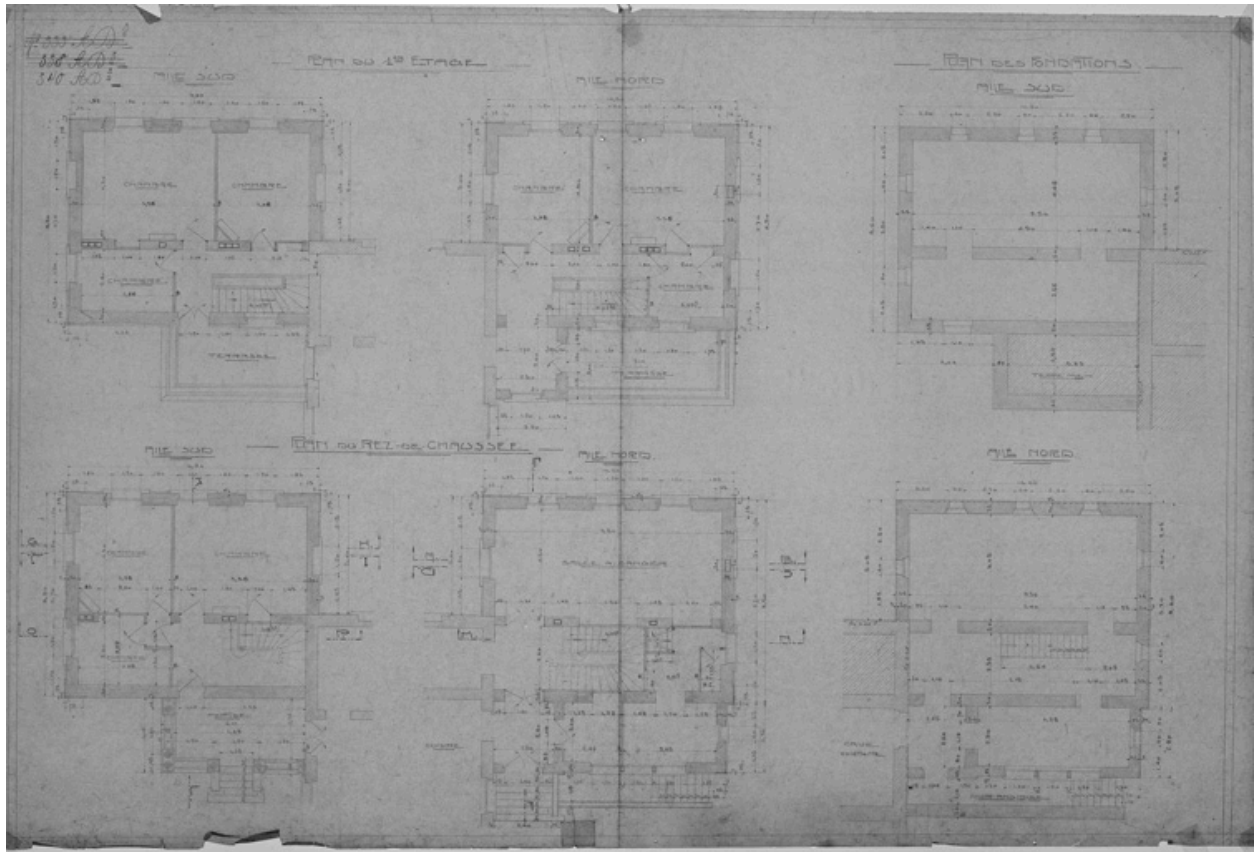
Référence du document reproduit :

- **Château de Beaufort. Modifications des 1e et 2e étages / DG monogramme (dessinateur, architecte).**  
**Château de Beaufort. Modifications des 1e et 2e étages / DG monogramme (dessinateur, architecte).** 1  
dess. : encre noire sur calque. . Échelle 1/50. 19 mars 1925 (A. Privées, Beaufort. N° 209 AD3). Plan du 1er  
étage. Plan du 2e étage. Dates et cotes barrées : 2 novembre 1923 et 14 janvier 1924, N° 37 et 44 AD3.

IVR82\_20074201333NUC

Auteur de l'illustration : Eric Dessert

© Région Rhône-Alpes, Inventaire général du patrimoine culturel ; © Archives privées  
reproduction soumise à autorisation du titulaire des droits d'exploitation



[Aile sud. Aile nord. Plan des fondations, du rez-de-chaussée et du 1er étage. s.d.]

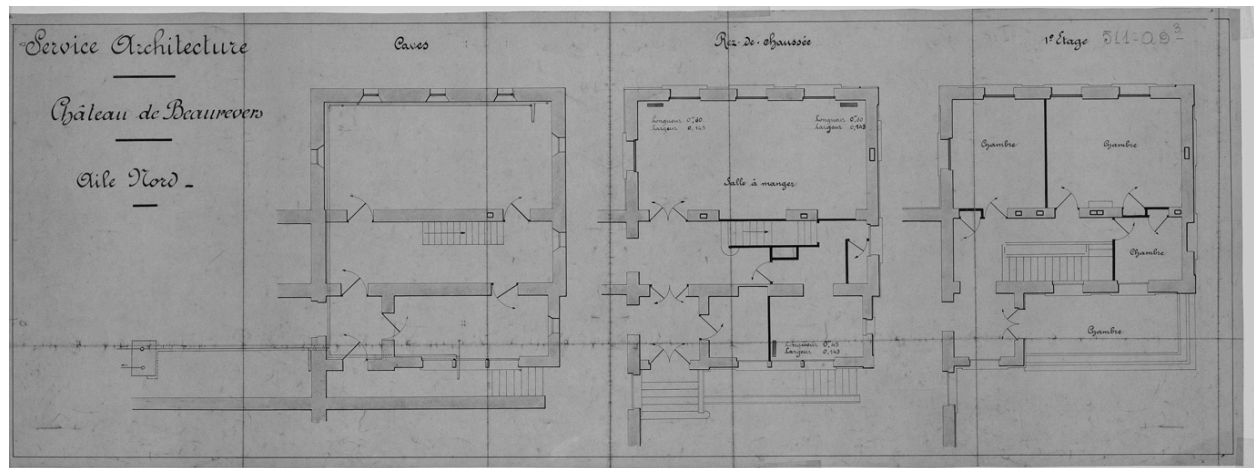
Référence du document reproduit :

- [Aile sud. Aile nord. Plan des fondations, du rez-de-chaussée et du 1er étage] / 1 dess. : encre  
[Aile sud. Aile nord. Plan des fondations, du rez-de-chaussée et du 1er étage] / 1 dess. : encre noire et  
crayon bleu sur calque. 69,2x105 cm. S.n, s.d. (1926 ?) (A. Privées, Beaurevert. N° 340 AD3). Plan du rez-de-  
chaussée. Aile sud. Aile nord. Plan des fondations. Aile sud. Aile nord. Plan du 1er étage. Aile sud. Aile nord.  
Cotes barrées : N° 333 et 338 AD3.

IVR82\_20074201321NUC

Auteur de l'illustration : Eric Dessert

© Région Rhône-Alpes, Inventaire général du patrimoine culturel ; © Archives privées  
reproduction soumise à autorisation du titulaire des droits d'exploitation



Service d'Architecture. Château de Beaufort. Aile nord. 1926 ?

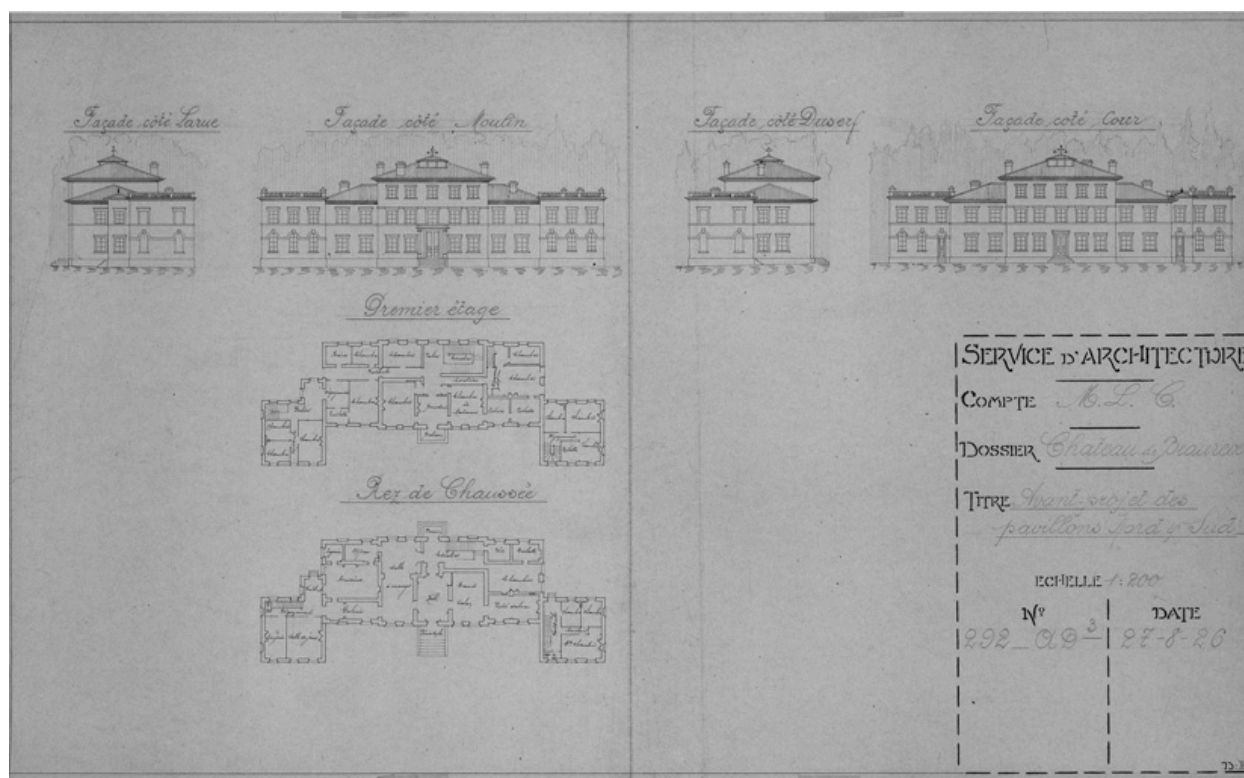
Référence du document reproduit :

- **Service d'Architecture. Château de Beaufort. Aile nord / 1 dess. : encre noire et rouge, lavis**  
**Service d'Architecture. Château de Beaufort. Aile nord / 1 dess. : encre noire et rouge, lavis rose sur calque.** 37,8x102,5 cm. Sans échelle, s.n., s.d. (1926 ?). (A. Privées, Beaufort. N° 511 AD3). Caves. Rez-de-chaussée. 1er étage.

IVR82\_20074201346NUC

Auteur de l'illustration : Eric Dessert

© Région Rhône-Alpes, Inventaire général du patrimoine culturel ; © Archives privées  
reproduction soumise à autorisation du titulaire des droits d'exploitation



Château de Beaurevert. Titre Avant projet des pavillons nord et sud. 27 août 1926.

Référence du document reproduit :

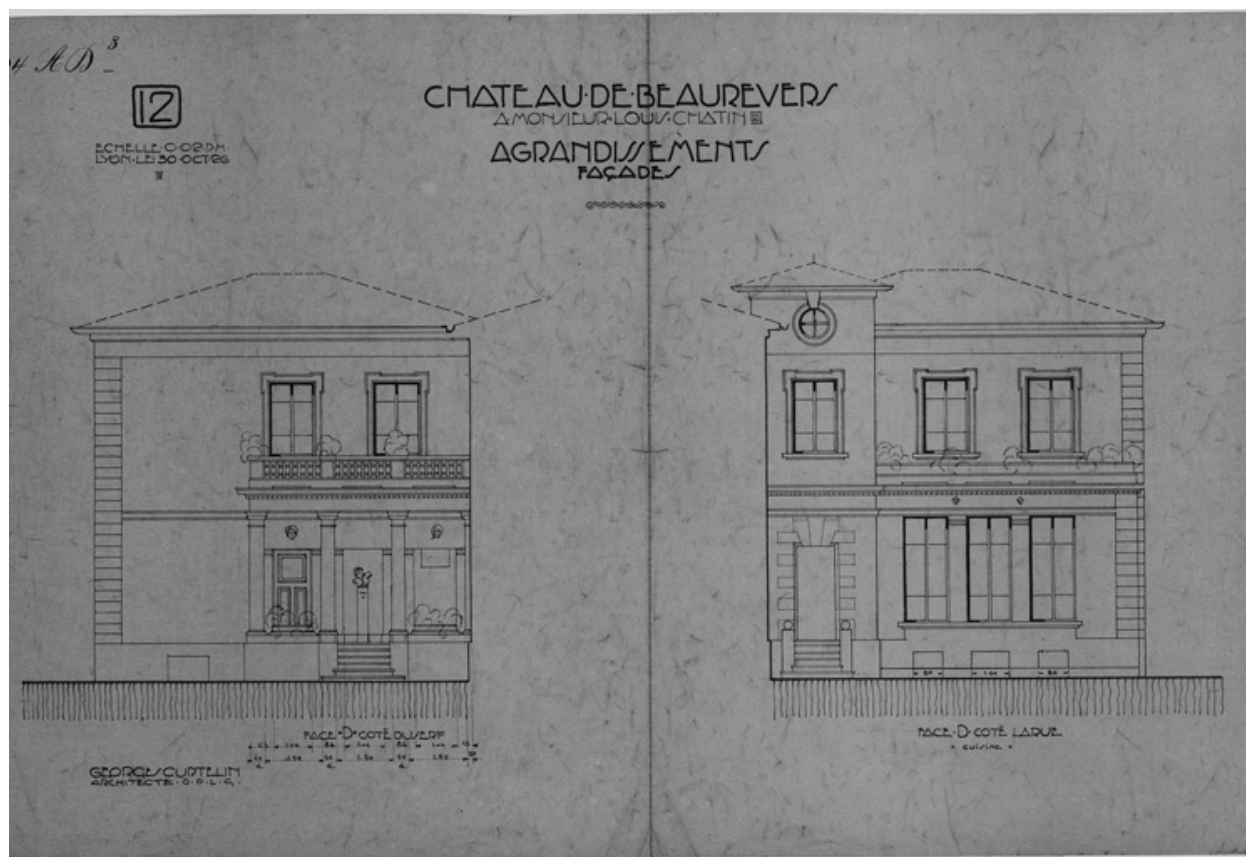
- **Service d'Architecture. Compte M. L. C. Dossier Château de Beaurevert. Titre Avant projet des pavillons nord et sud** / MB monogramme (dessinateur, architecte). 1 dess. : encre noire sur calque. Échelle 1:200. 53,5x88,4 cm. 27 août 1926 (A. Privées, Beaurevert. N° 292 AD3). Caves. Rez-de-chaussée. 1er étage. Façade côté Larue. Façade côté Moulin. Façade côté Duserf. Façade côté cour. Premier étage. Rez-de-chaussée [plans].

IVR82\_20074201355NUC

Auteur de l'illustration : Eric Dessert

© Région Rhône-Alpes, Inventaire général du patrimoine culturel ; © Archives privées  
reproduction soumise à autorisation du titulaire des droits d'exploitation





12. Château de Beaufort. A Monsieur Louis Chatin. Agrandissements. Façades. 30 octobre 1926.

Référence du document reproduit :

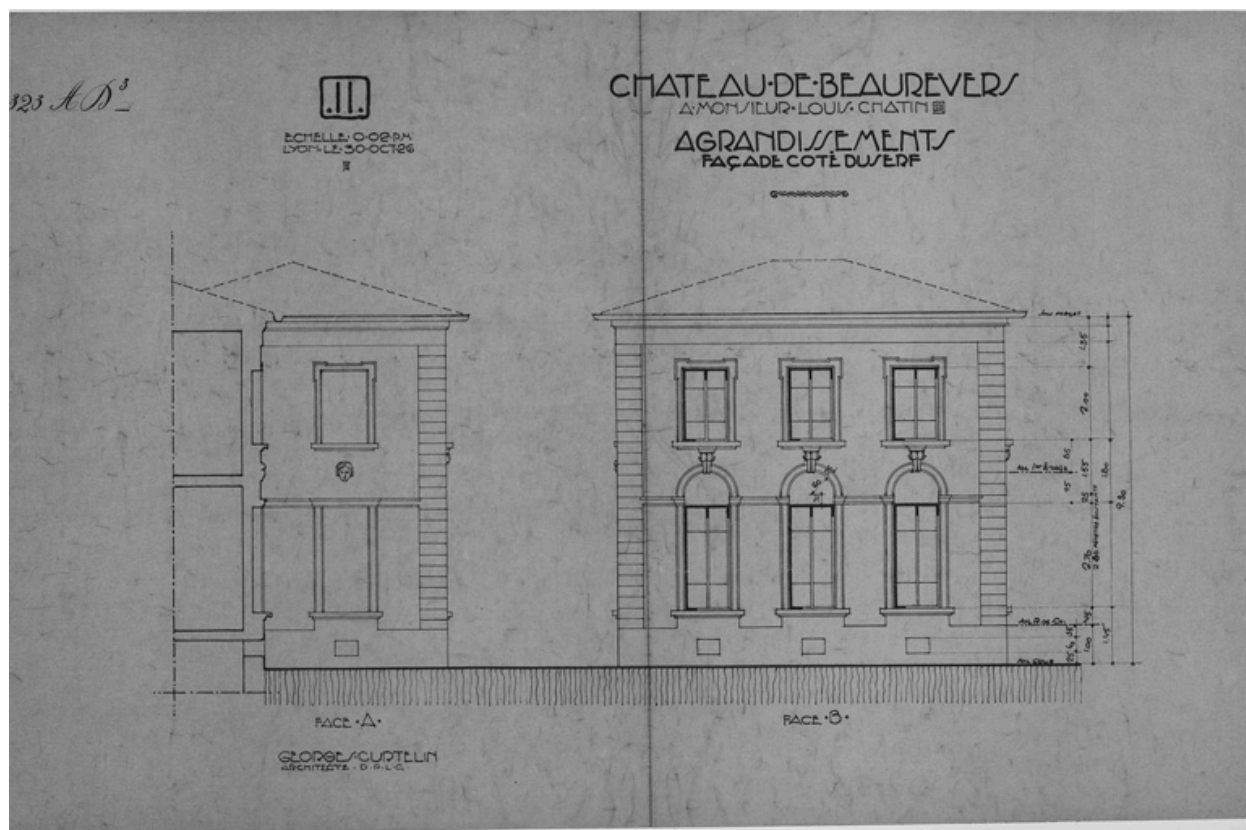
- **12. Château de Beaufort. A Monsieur Louis Chatin. Agrandissements. Façades / Georges Curtelin**  
**12. Château de Beaufort. A Monsieur Louis Chatin. Agrandissements. Façades / Georges Curtelin** (architecte). 1 dess. : encre bleue sur calque. Échelle 0,02 P. M. 45x80 cm. Lyon le 30 octobre 1926 (A. Privées, Beaufort. N° 304 AD3). Façade .D. côté Duserf. Façade .D. côté Larue cuisine. Georges Curtelin architecte D.P.L.G., 13 cours Suchet à Lyon.

IVR82\_20074201360NUC

Auteur de l'illustration : Eric Dessert

Auteur du document reproduit : Georges Curtelin

© Région Rhône-Alpes, Inventaire général du patrimoine culturel ; © Archives privées  
reproduction soumise à autorisation du titulaire des droits d'exploitation



11. Château de Beaurevers. A Monsieur Louis Chatin. Agrandissements. Façade côté Duserf. 30 octobre 1926.

Référence du document reproduit :

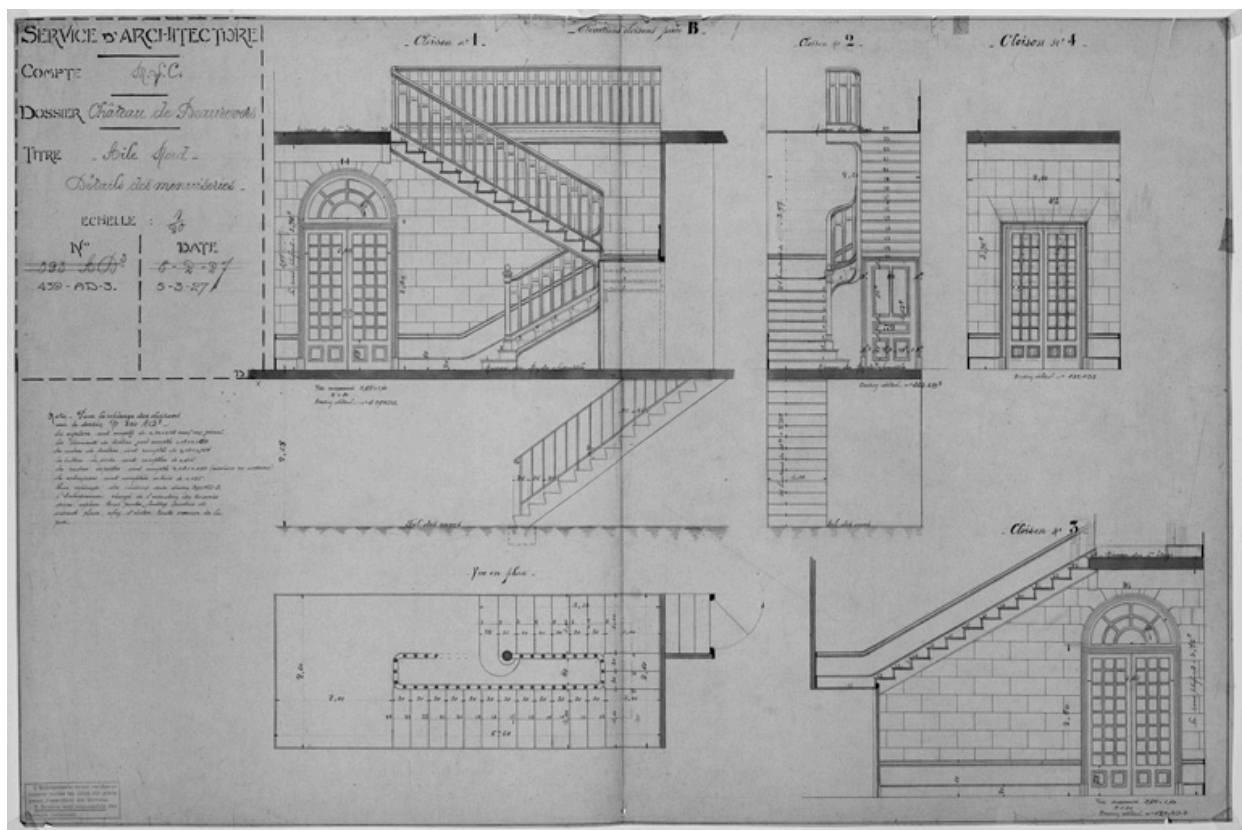
- **11. Château de Beaurevers. A Monsieur Louis Chatin. Agrandissements. Façade côté Duserf / Georges Curtelin (architecte).** 1 dess. : encre bleue sur calque. Échelle 0,02 P. M. 43,4x80,3 cm. Lyon le 30 octobre 1926 (A. Privées, Beaurevert. N° 323 AD3). Face .A. Face .B. Georges Curtelin architecte D.P.L.G., 13 cours Suchet à Lyon.

IVR82\_20074201361NUC

Auteur de l'illustration : Eric Dessert

Auteur du document reproduit : Georges Curtelin

© Région Rhône-Alpes, Inventaire général du patrimoine culturel ; © Archives privées  
reproduction soumise à autorisation du titulaire des droits d'exploitation



- Aile Nord - Détails des menuiseries. 5 mars 1927.

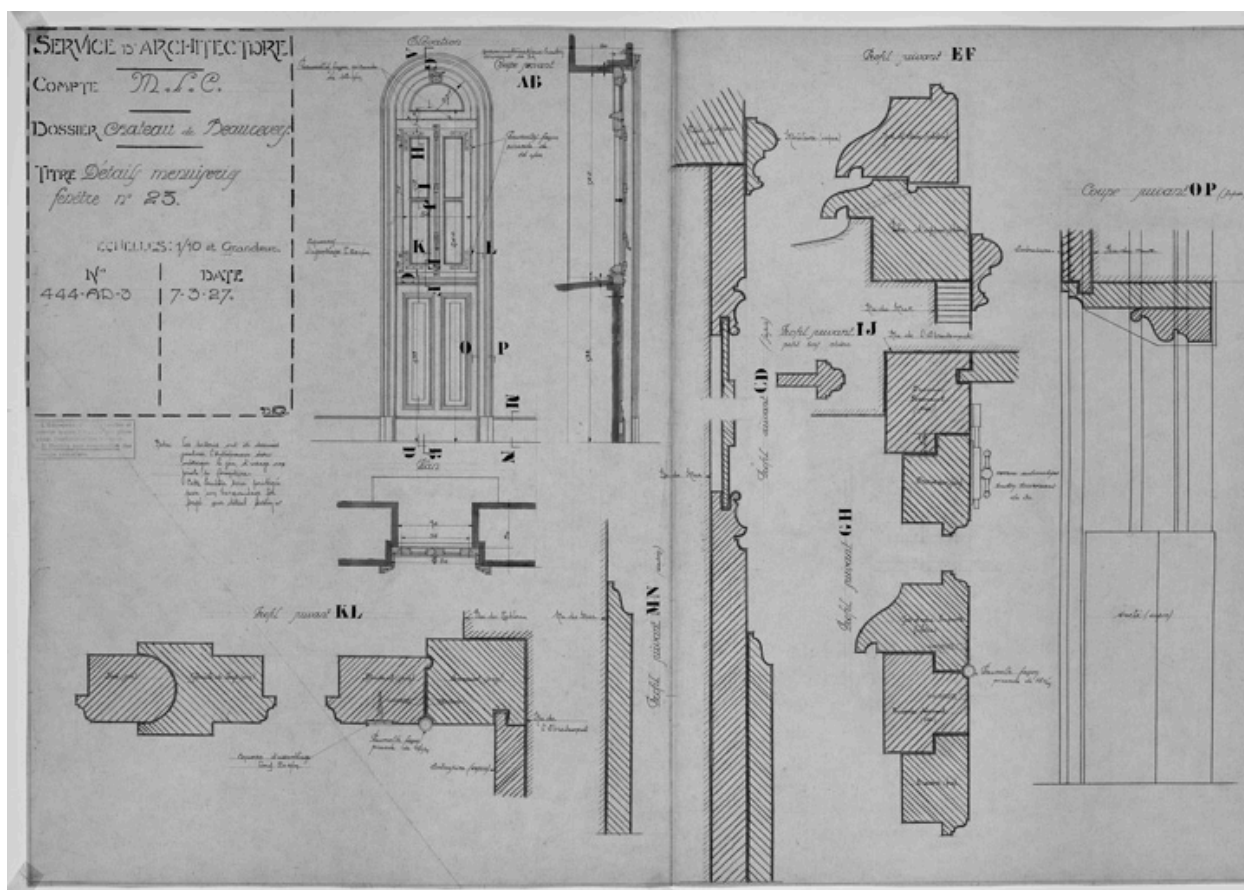
Référence du document reproduit :

- **Service d'Architecture. Compte M. L. C. Dossier Château de Beaurevert. Titre - Aile Nord - Détails des menuiseries / EB monogramme (dessinateur, architecte).** 1 dess. : encre noire et rouge, crayon sur calque. Échelles 1/20. 68x103 cm. 5 mars 1927 (A. Privées, Beaurevert. N° 439 AD3). Elévations cloisons pièce B. Cloison n°1. Cloison n°2. Cloison n°3. Cloison n°4. vue en plan. Date et cote barrées : 8 février 1927, N° 393 AD3).

IVR82\_20074201319NUC

Auteur de l'illustration : Eric Dessert

© Région Rhône-Alpes, Inventaire général du patrimoine culturel ; © Archives privées  
reproduction soumise à autorisation du titulaire des droits d'exploitation



Château de Beaufort. Détails menuiseries fenêtre n°23. 7 mars 1927.

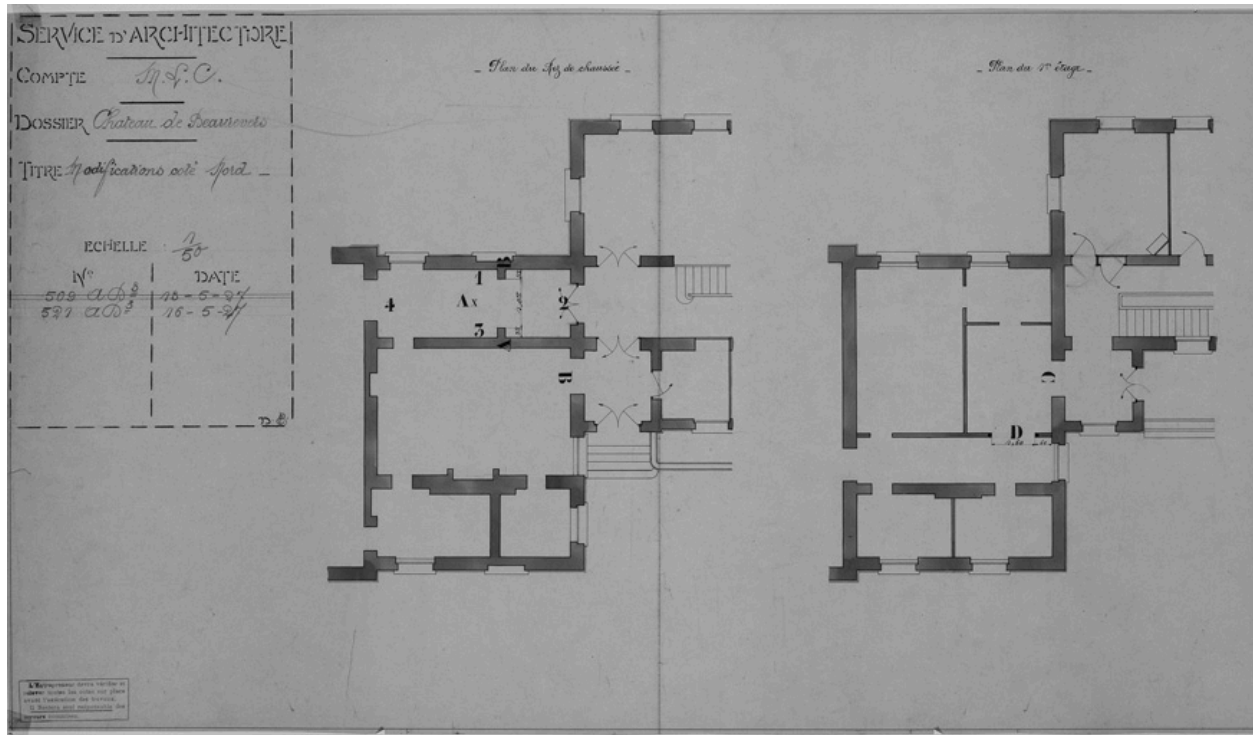
Référence du document reproduit :

- **Service d'Architecture. Compte M. L. C. Dossier Château de Beaufort. Titre Détails menuiseries**  
**Service d'Architecture. Compte M. L. C. Dossier Château de Beaufort. Titre Détails menuiseries**  
**fenêtre n°23 / DG monogramme (dessinateur, architecte). 1 dess. : encre noire et rouge, crayon sur calque.**  
Échelles 1/10 et grandeur. 68x102,4 cm. 7 mars 1927 (A. Privées, Beaufort. N° 444 AD3). [Élévation, coupes, profils].

IVR82\_20074201318NUC

Auteur de l'illustration : Eric Dessert

© Région Rhône-Alpes, Inventaire général du patrimoine culturel ; © Archives privées  
reproduction soumise à autorisation du titulaire des droits d'exploitation



Modifications côté nord. 16 mai 1927.

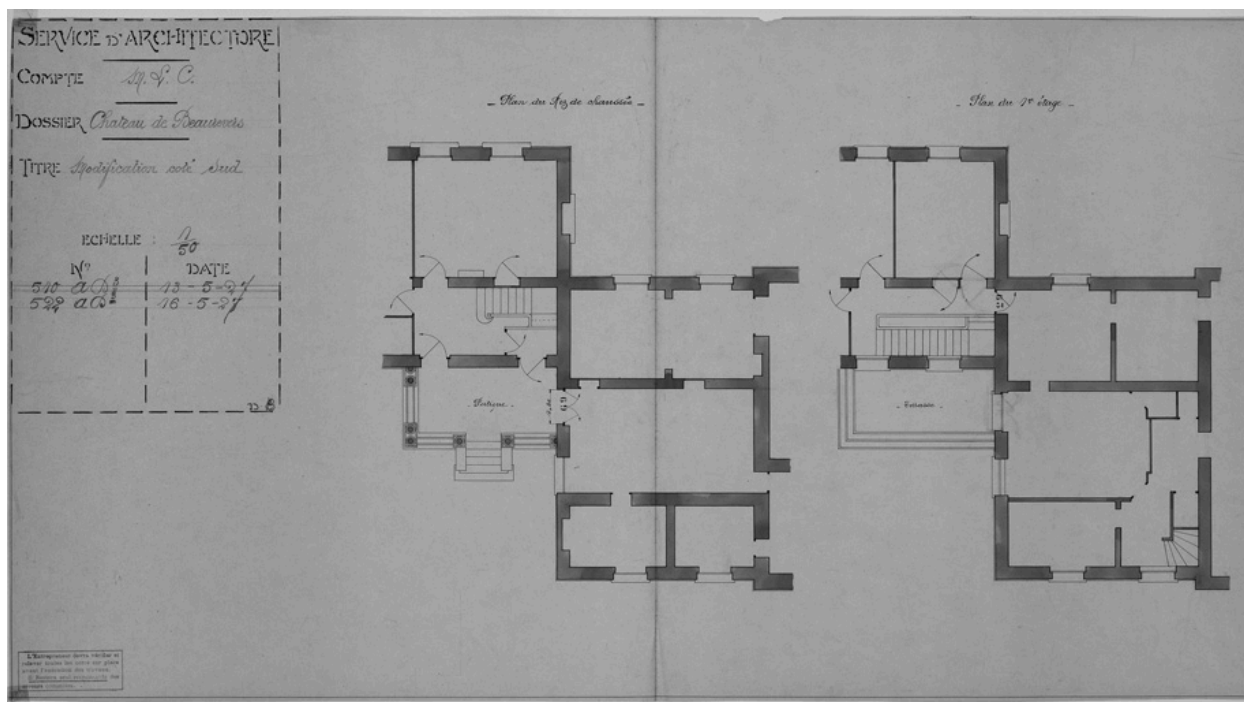
Référence du document reproduit :

- **Service d'Architecture. Compte M. L. C. Dossier Château de Beaurevert. Titre Modifications côté nord**  
**Service d'Architecture. Compte M. L. C. Dossier Château de Beaurevert. Titre Modifications côté nord**  
/ EB monogramme (dessinateur, architecte). 1 dess. : encre noire et rouge sur calque. Échelle 1/50. 53,2x95,7  
cm. 16 mai 1927 (A. Privées, Beaurevert. N° 521 AD3). Plan du rez-de-chaussée. Plan du 1er étage. Date et  
cote barrées : 13 mai 1927, N° 509 AD3).

IVR82\_20074201336NUC

Auteur de l'illustration : Eric Dessert

© Région Rhône-Alpes, Inventaire général du patrimoine culturel ; © Archives privées  
reproduction soumise à autorisation du titulaire des droits d'exploitation



Modifications côté sud. 16 mai 1927.

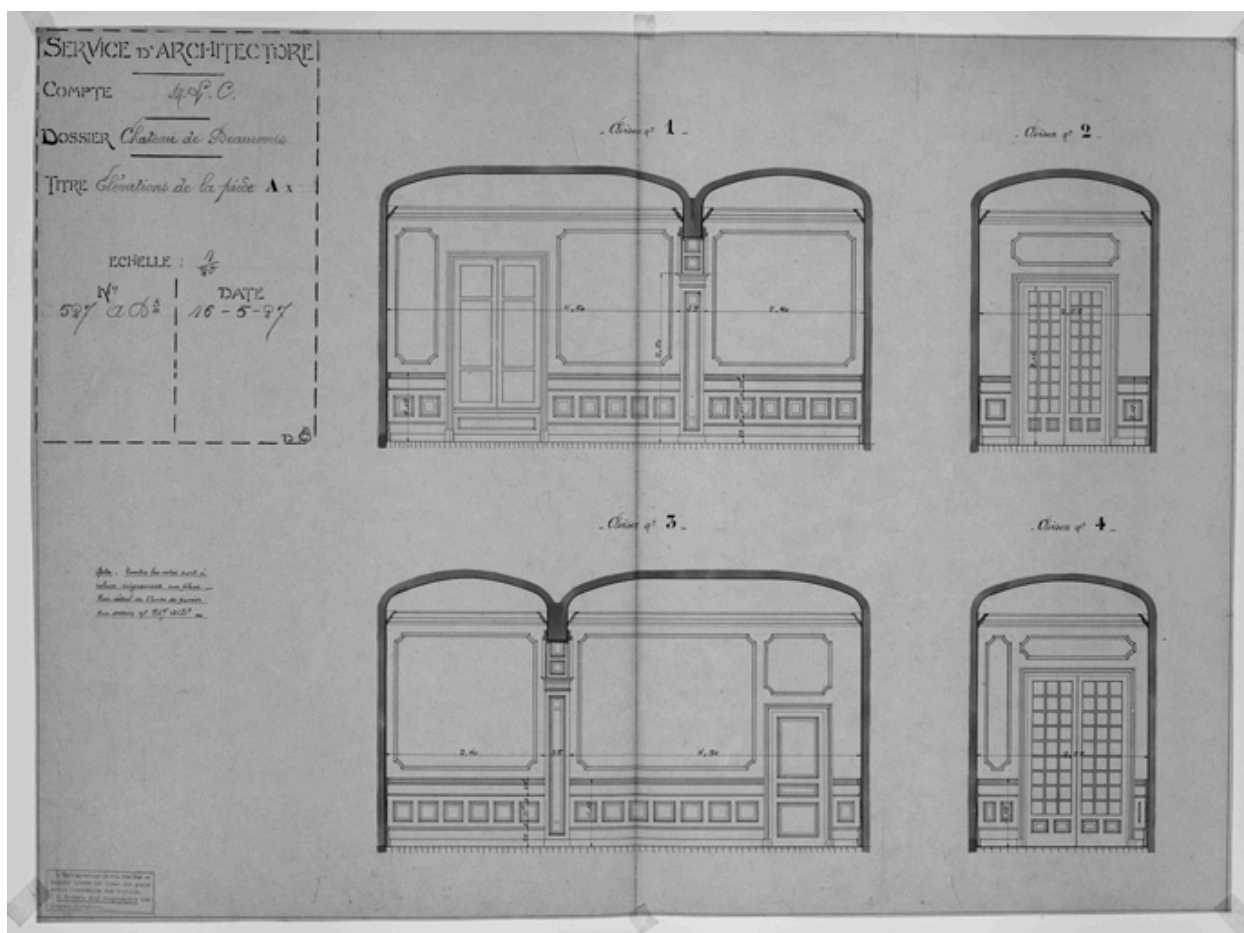
Référence du document reproduit :

- **Service d'Architecture. Compte M. L. C. Dossier Château de Beaufort. Titre Modifications côté sud**  
**Service d'Architecture. Compte M. L. C. Dossier Château de Beaufort. Titre Modifications côté sud /**  
EB monogramme (dessinateur, architecte). 1 dess. : encre noire et rouge sur calque. Échelle 1/50. 52,4x100 cm.  
16 mai 1927 (A. Privées, Beaufort. N° 522 AD3). Plan du rez-de-chaussée. Plan du 1er étage. Date et cote  
barrées : 13 mai 1927, N° 510 AD3).

IVR82\_20074201337NUC

Auteur de l'illustration : Eric Dessert

© Région Rhône-Alpes, Inventaire général du patrimoine culturel ; © Archives privées  
reproduction soumise à autorisation du titulaire des droits d'exploitation



Élévations de la pièce Ax. 16 mai 1927.

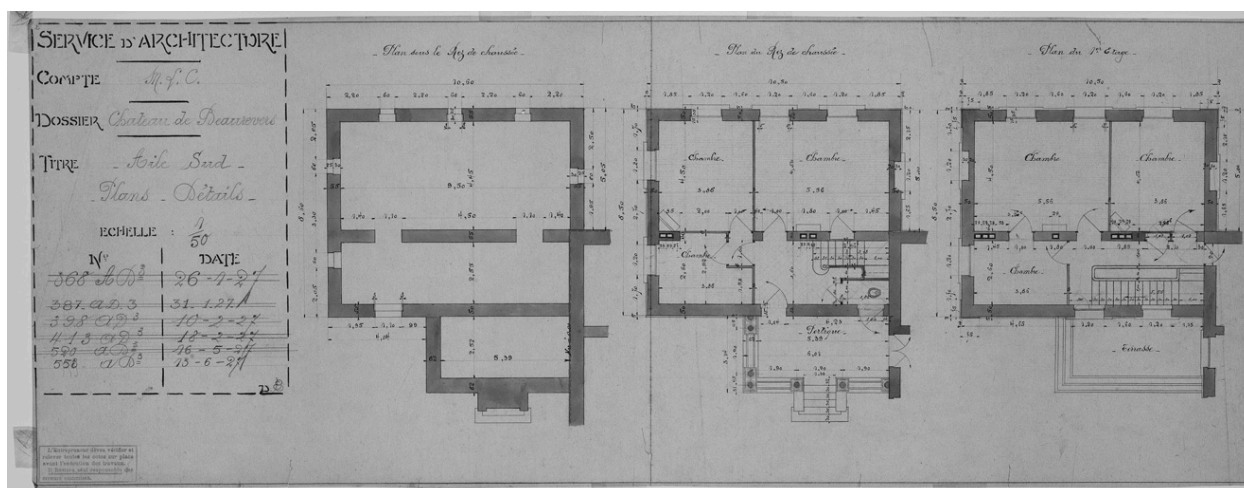
Référence du document reproduit :

- **Service d'Architecture. Compte M. L. C. Dossier Château de Beaurevert. Titre Élévations de la pièce**  
**Service d'Architecture. Compte M. L. C. Dossier Château de Beaurevert. Titre Élévations de la pièce Ax**  
/ BE monogramme (dessinateur, architecte). 1 dess. : encre noire et rouge sur calque. Échelles 1/20. 65,5x89,5  
cm. 16 mai 1927 (A. Privées, Beaurevert. N° 527 AD3). Cloison n°1. Cloison n°2. Cloison n°3. Cloison n°4.

IVR82\_20074201311NUC

Auteur de l'illustration : Eric Dessert

© Région Rhône-Alpes, Inventaire général du patrimoine culturel ; © Archives privées  
reproduction soumise à autorisation du titulaire des droits d'exploitation



- Aile sud - Plans - Détails - 13 juin 1927.

Référence du document reproduit :

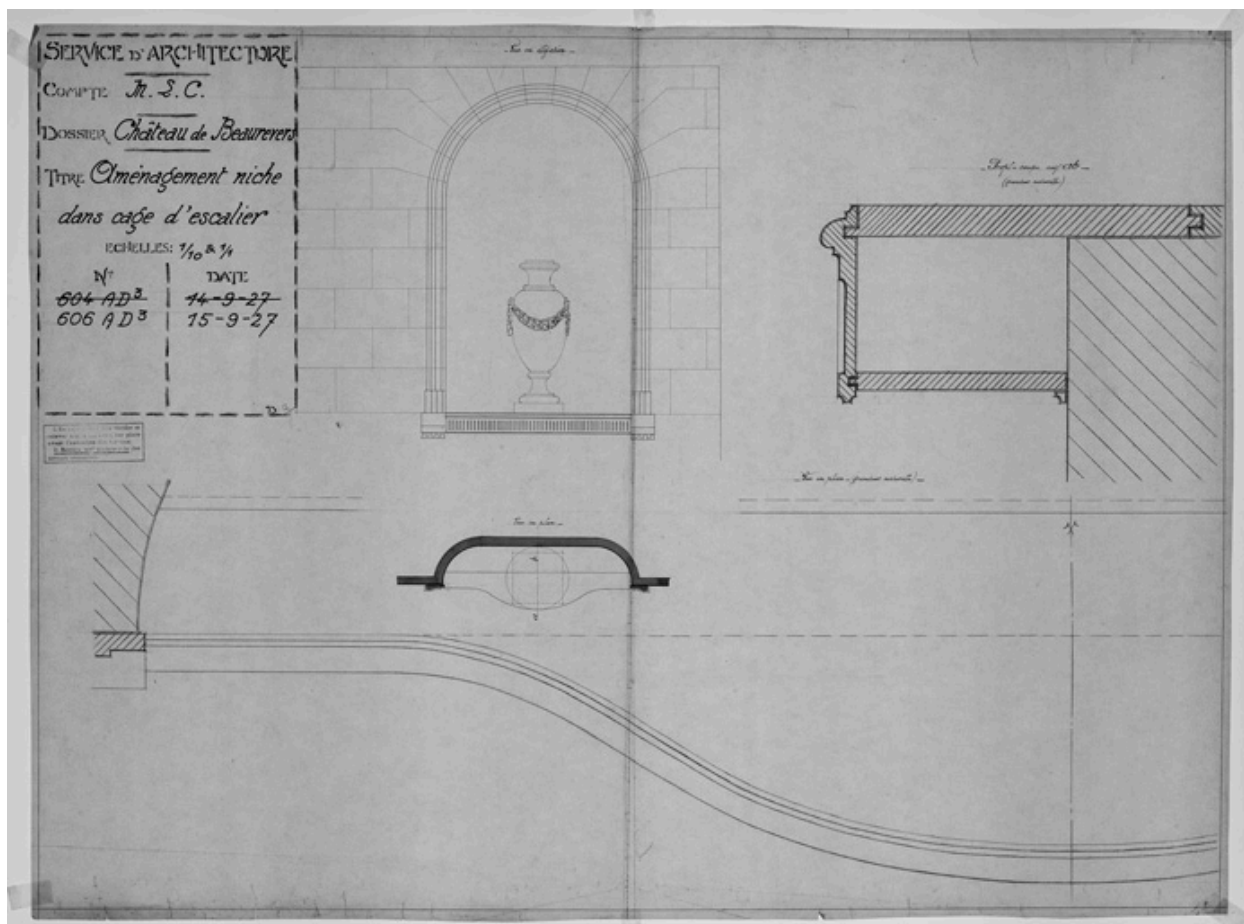
- **Service d'Architecture. Compte M. L. C. Dossier Château de Beaurevert. Titre - Aile sud - Plans - Détails - / EB monogramme (dessinateur, architecte). 1 dess. : encre noire et rouge, crayon sur calque. Échelle 1/50. 38,5x102,5 cm. 13 juin 1927 (A. Privées, Beaurevert. N° 553 (ou 558?) AD3). Plan sous le rez-de-chaussée. Plan du rez-de-chaussée. Plan du 1er étage. Date et cote barrées : 26 et 31 janvier, 10 et 18 février, 16 mai 1927, N° 368, 387, 398, 413 et 520 AD3).**

IVR82\_20074201345NUC

Auteur de l'illustration : Eric Dessert

© Région Rhône-Alpes, Inventaire général du patrimoine culturel ; © Archives privées  
reproduction soumise à autorisation du titulaire des droits d'exploitation





Aménagement niche dans cage d'escalier. 15 septembre 1927.

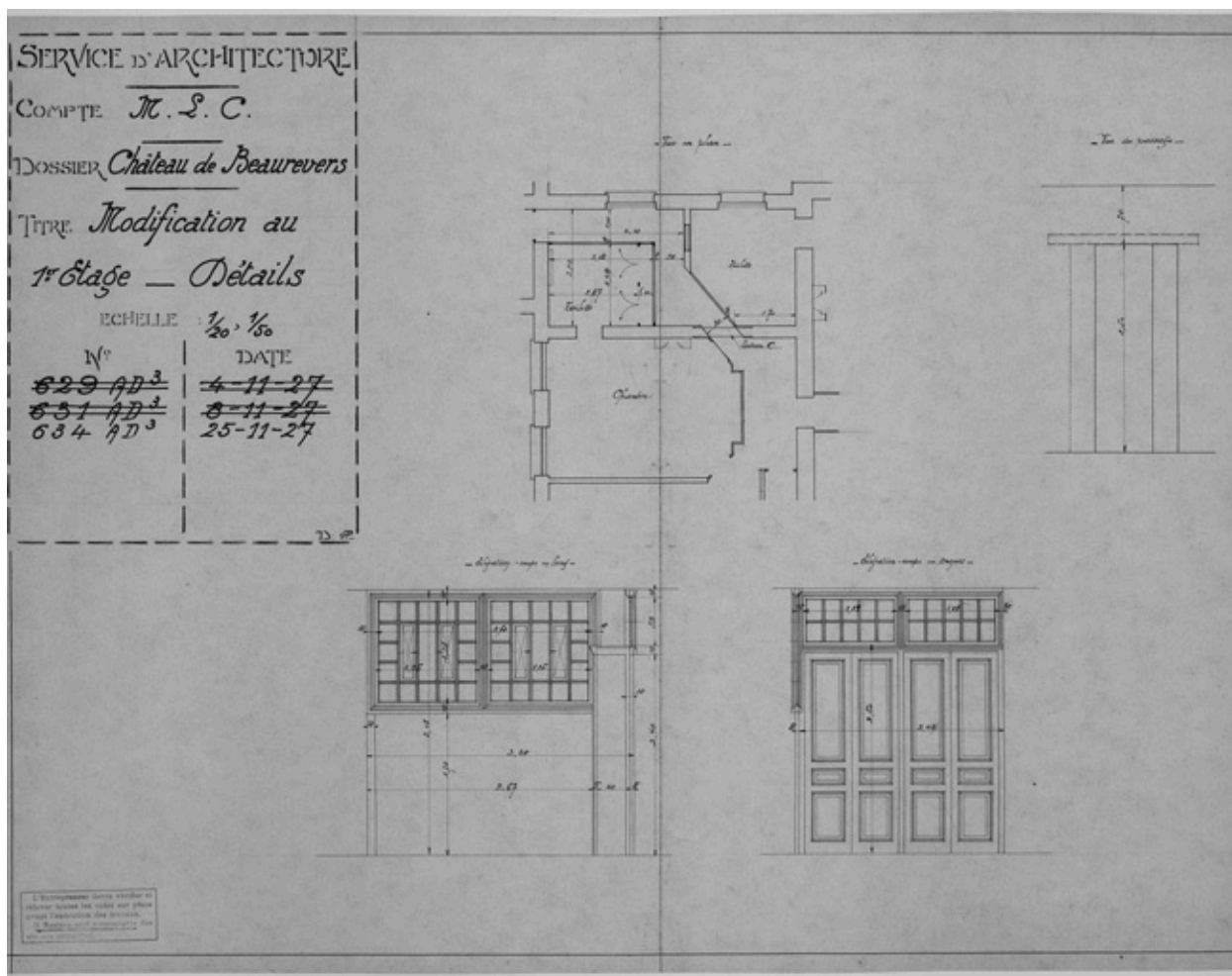
Référence du document reproduit :

- **Service d'Architecture. Compte M. L. C. Dossier Château de Beaurevert. Titre Aménagement niche dans**  
**Service d'Architecture. Compte M. L. C. Dossier Château de Beaurevert. Titre Aménagement niche dans cage d'escalier** / Clo monogramme (dessinateur, architecte). 1 dess. : encre noire et rouge, crayon sur calque. Échelles 1/10 et 1/1. 72x97,2 cm. 15 septembre 1927 (A. Privées, Beaurevert. N° 606 AD3). Vue en élévation. Vue en plan. Profil - coupe sur ab (grandeur naturelle). Vue en plan (grandeur naturelle). Date et cote barrés : 14 septembre 1927, N° 604 AD3).

IVR82\_20074201310NUC

Auteur de l'illustration : Eric Dessert

© Région Rhône-Alpes, Inventaire général du patrimoine culturel ; © Archives privées  
reproduction soumise à autorisation du titulaire des droits d'exploitation



Titre Modification au 2e étage - Détails. 25 novembre 1927.

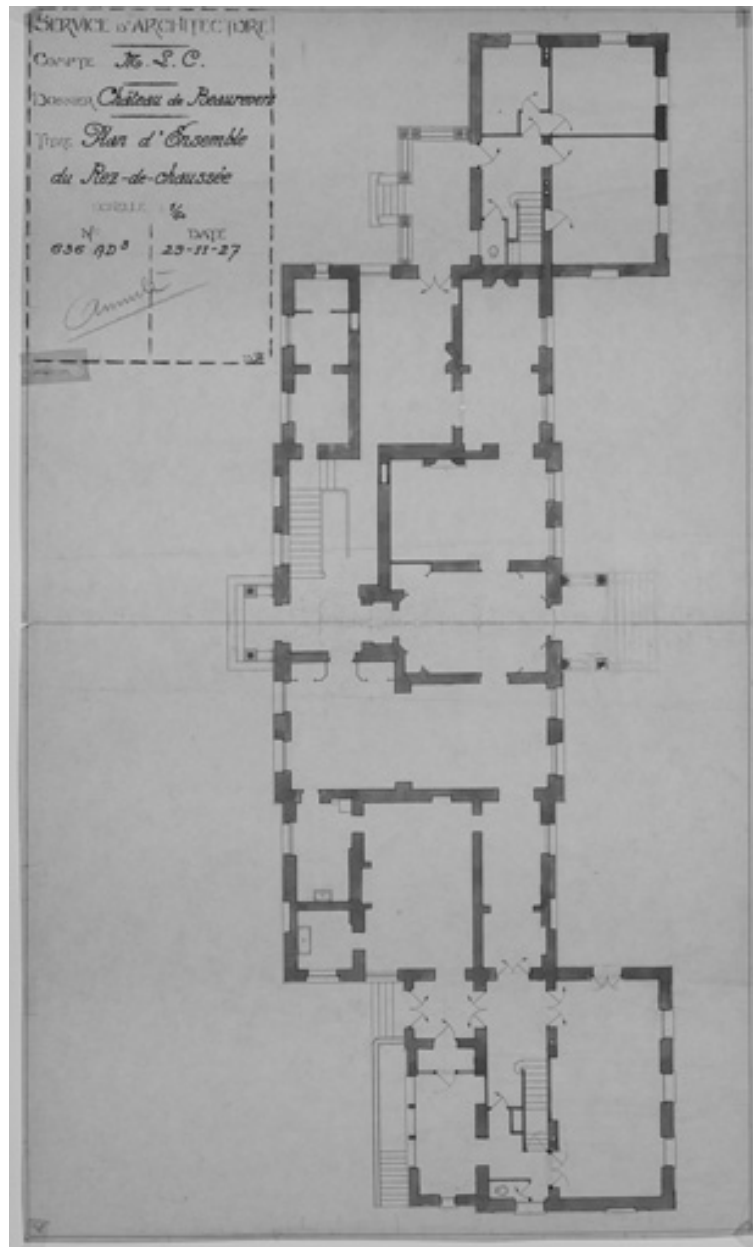
Référence du document reproduit :

- **Service d'Architecture. Compte M. L. C. Dossier Château de Beaurevert. Titre Modification au 2e étage - Détails** / PC monogramme (dessinateur, architecte). 1 dess. : encre noire sur calque. Échelle 1/20 et 1/50. 57,4x80,5 cm. 25 novembre 1927 (A. Privées, Beaurevert. N° 634 AD3). Vue en plan. Vue du passage. Élévation - coupe en long. Élévation - coupe en travers. Date et cote barrées : 4 et 8 novembre 1927, N° 629 et 631 AD3.

IVR82\_20074201358NUC

Auteur de l'illustration : Eric Dessert

© Région Rhône-Alpes, Inventaire général du patrimoine culturel ; © Archives privées  
reproduction soumise à autorisation du titulaire des droits d'exploitation



Plan d'ensemble du rez-de-chaussée. 29 novembre 1927.

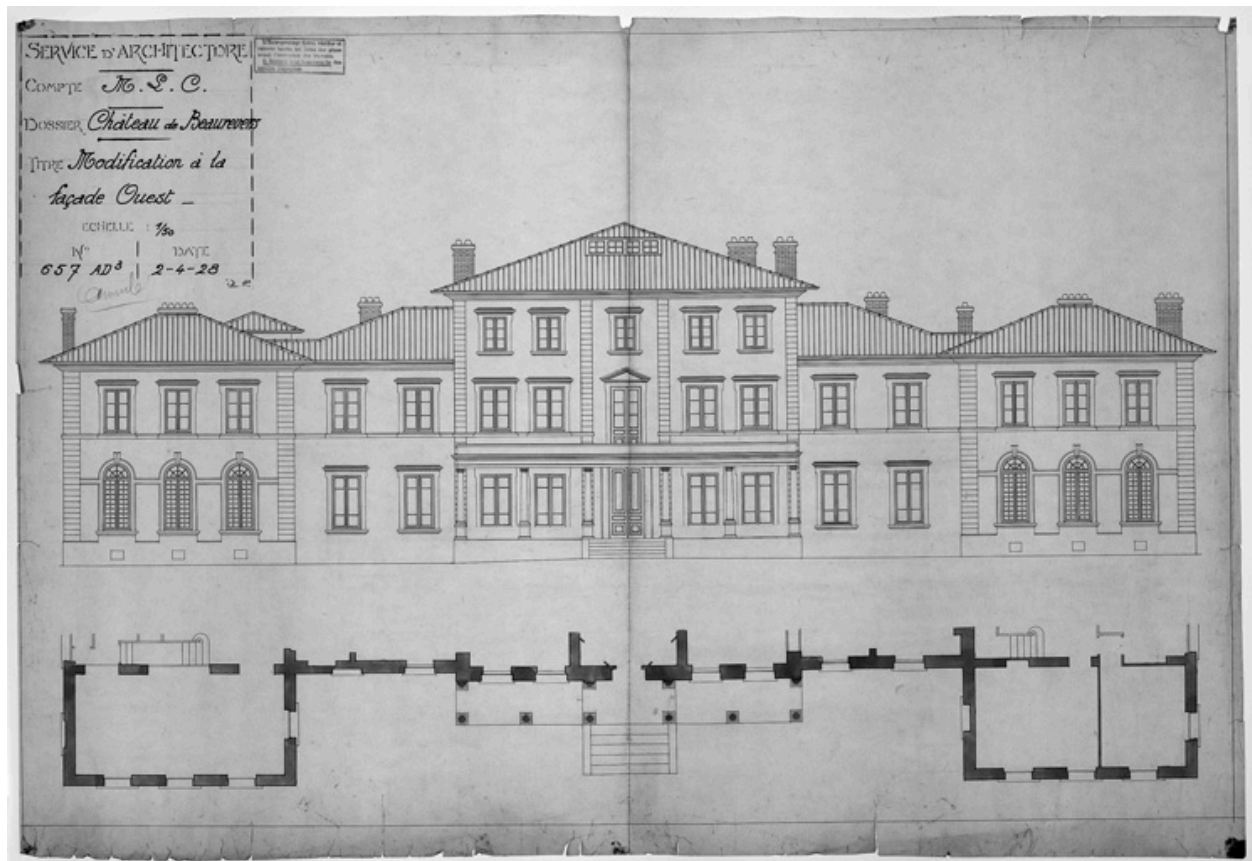
Référence du document reproduit :

- **Service d'Architecture. Compte M. L. C. Dossier Château de Beaurevert. Titre Plan d'ensemble du Service d'Architecture. Compte M. L. C. Dossier Château de Beaurevert. Titre Plan d'ensemble du rez-de-chaussée** / BL monogramme (dessinateur, architecte). 1 dess. : encre noire et rouge sur calque. Échelle 1/50. 63x106,3 cm. 29 novembre 1927 (A. Privées, Beaurevert. N° 636 AD3). Au crayon : annulé.

IVR82\_20074201322NUC

Auteur de l'illustration : Eric Dessert

© Région Rhône-Alpes, Inventaire général du patrimoine culturel ; © Archives privées  
reproduction soumise à autorisation du titulaire des droits d'exploitation



Modifications à la façade ouest. 2 avril 1928.

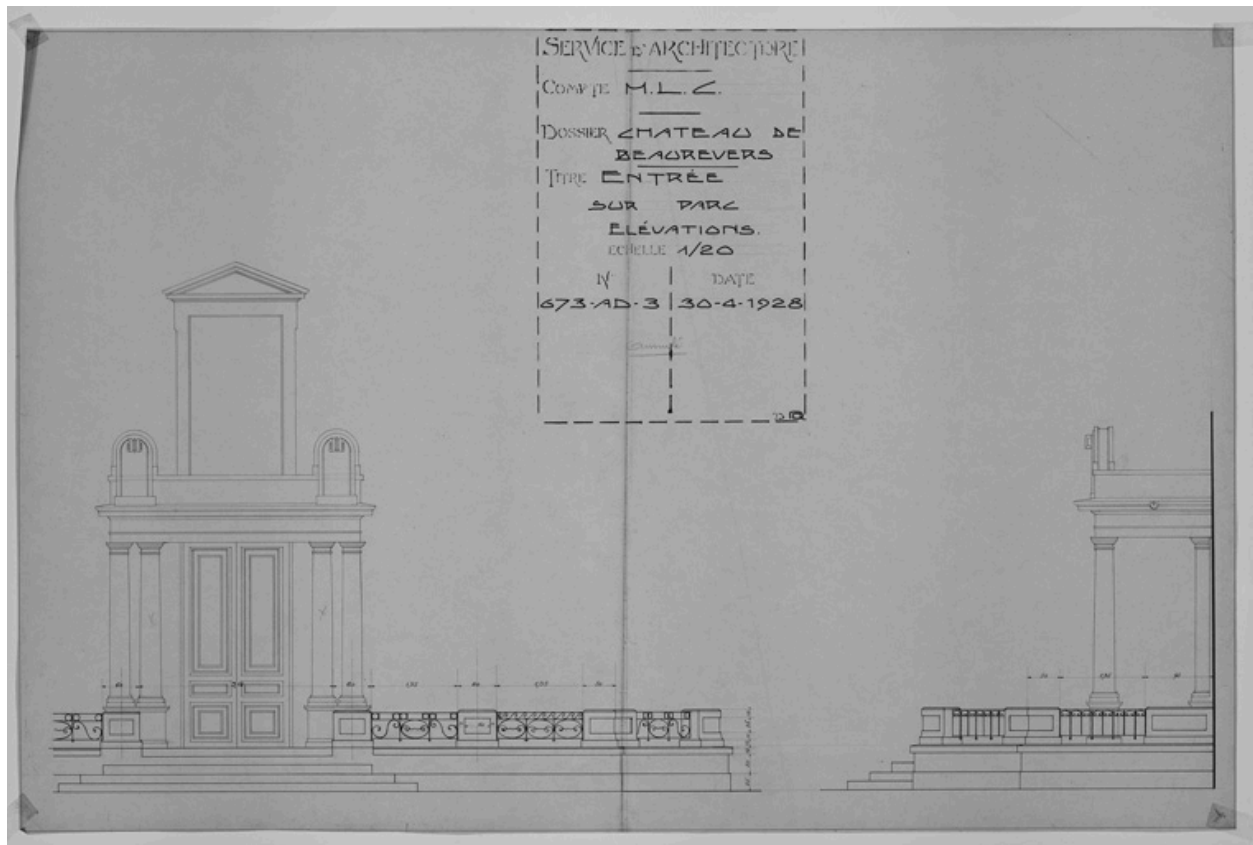
Référence du document reproduit :

- **Service d'Architecture. Compte M. L. C. Dossier Château de Beaurevert. Titre Modifications à la**  
**Service d'Architecture. Compte M. L. C. Dossier Château de Beaurevert. Titre Modifications à la**  
**façade ouest / PC monogramme (dessinateur, architecte). 1 dess. : encre noire et rouge sur calque. Échelle 1/50.**  
75x110 cm. 2 avril 1928 (A. Privées, Beaurevert. N° 657 AD3). [Élévation et coupe de la façade].

IVR82\_20074201309NUC

Auteur de l'illustration : Eric Dessert

© Région Rhône-Alpes, Inventaire général du patrimoine culturel ; © Archives privées  
reproduction soumise à autorisation du titulaire des droits d'exploitation



Entrée sur parc Élévations. 30 avril 1928.

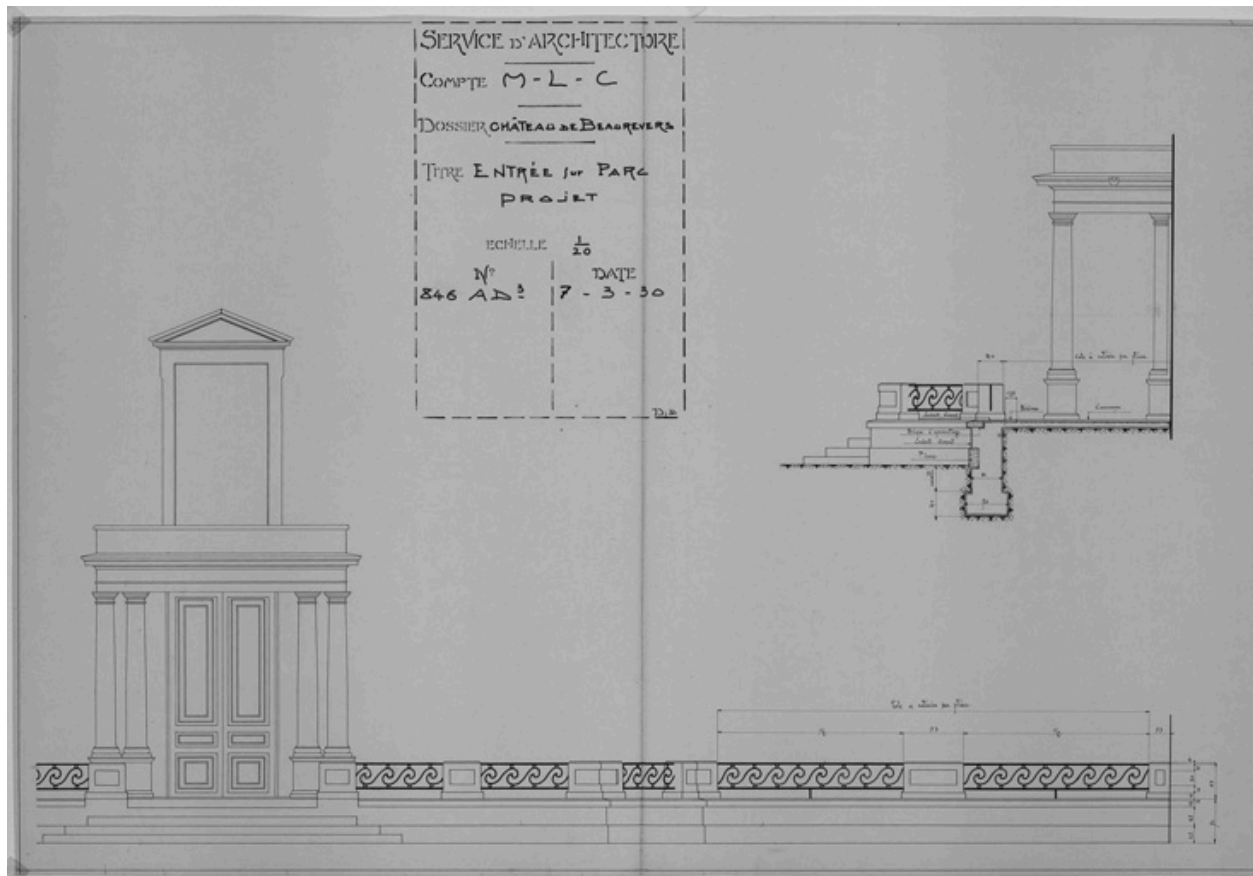
Référence du document reproduit :

- **Service d'Architecture. Compte M. L. C. Dossier Château de Beaureverts. Titre Entrée sur parc**  
**Service d'Architecture. Compte M. L. C. Dossier Château de Beaureverts. Titre Entrée sur parc**  
**Élévations** / DG monogramme (dessinateur, architecte). 1 dess. : encre noire sur calque. Échelle 1/20. 62,5x95  
cm. 30 avril 1928 (A. Privées, Beaurevert. N° 673 AD3). Au crayon : annulé.

IVR82\_20074201325NUC

Auteur de l'illustration : Eric Dessert

© Région Rhône-Alpes, Inventaire général du patrimoine culturel ; © Archives privées  
reproduction soumise à autorisation du titulaire des droits d'exploitation



Entrée sur parc Projet. 7 mars 1930.

Référence du document reproduit :

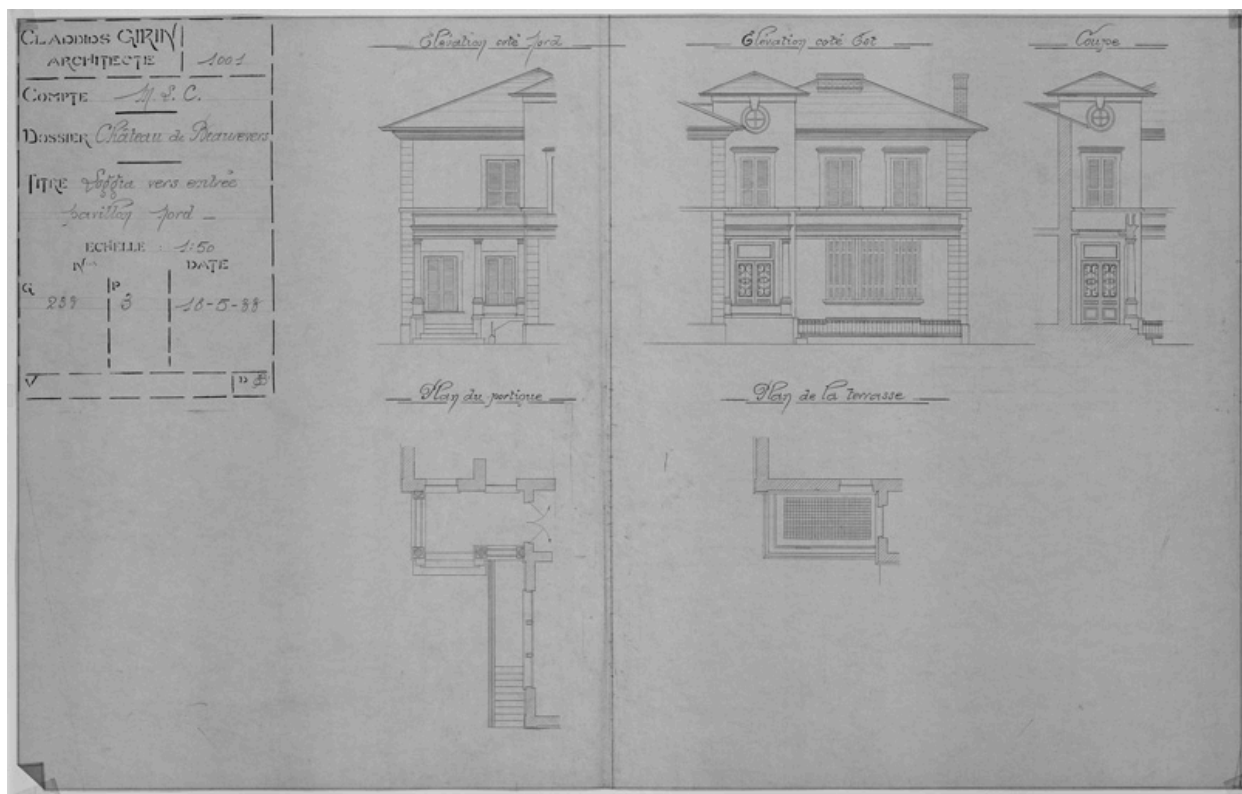
- **Service d'Architecture. Compte M. L. C. Dossier Château de Beaurevers. Titre Entrée sur parc Projet**  
**Service d'Architecture. Compte M. L. C. Dossier Château de Beaurevers. Titre Entrée sur parc Projet /**  
DG monogramme (dessinateur, architecte). 1 dess. : encre noire et rouge sur calque. Échelle 1/20. 66,4x98 cm.  
7 mars 1930 (A. Privées, Beaurevert. N° 846 AD3).

IVR82\_20074201326NUC

Auteur de l'illustration : Eric Dessert

© Région Rhône-Alpes, Inventaire général du patrimoine culturel ; © Archives privées  
reproduction soumise à autorisation du titulaire des droits d'exploitation





Loggia vers entrée pavillon nord - 18 mai 1933.

Référence du document reproduit :

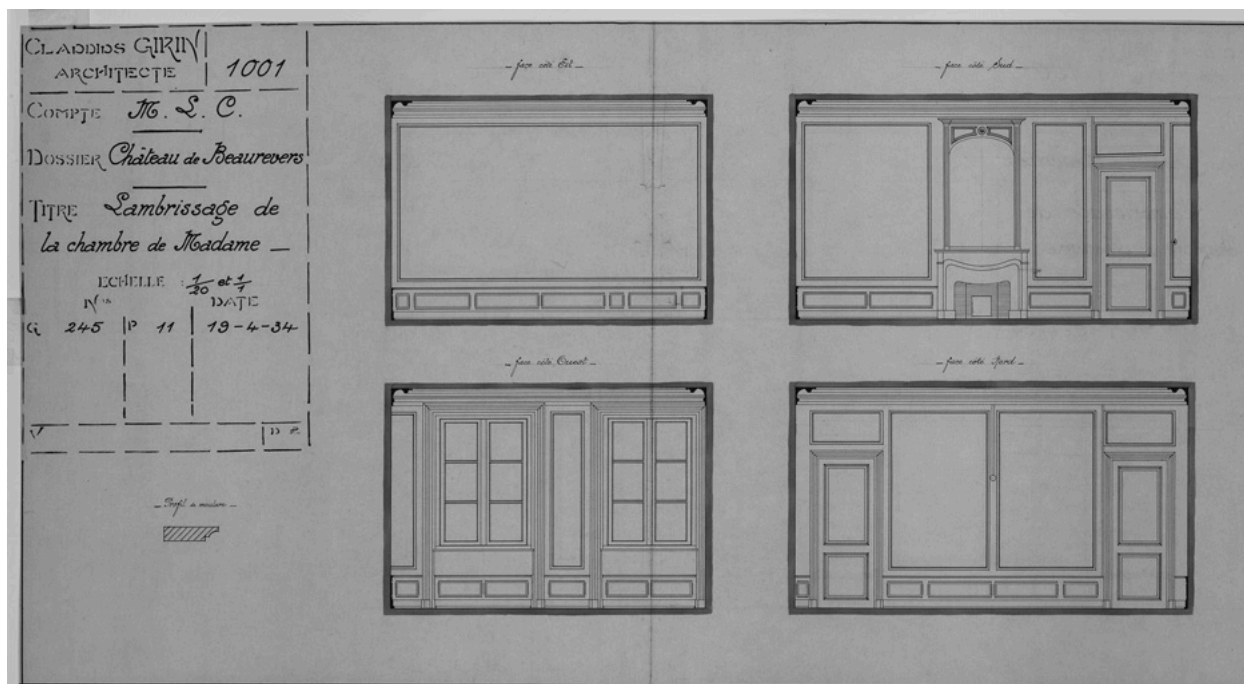
- **Claudius Girin architecte. 1001. Compte M. L. C. Dossier Château de Beaurevert. Titre Loggia vers entrée pavillon nord - / Claudius Girin (architecte), EB monogramme (dessinateur, architecte). 1 dess. : encre noire et crayon sur calque. Échelle 1/50. 64,3x101,5 cm. 18 mai 1933 (A. Privées, Beaurevert. N° G 233 P 3). Élévation côté nord. Élévation côté est. Coupe. Plan du portique. Plan de la terrasse.**

IVR82\_20074201320NUC

Auteur de l'illustration : Eric Dessert

Auteur du document reproduit : Claudius Girin

© Région Rhône-Alpes, Inventaire général du patrimoine culturel ; © Archives privées  
reproduction soumise à autorisation du titulaire des droits d'exploitation



Lambrissage de la chambre de Madame. 19 avril 1934.

Référence du document reproduit :

- **Claudius Girin architecte. 1001. Compte M. L. C. Dossier Château de Beaurevert. Titre Lambrissage de la chambre de Madame** / Claudius Girin (architecte), PC monogramme (dessinateur, architecte). 1 dess. : encre noire et rouge sur calque. Échelle 1/20 et 1/1. 48,5x91,7 cm. 19 avril 1934 (A. Privées, Beaurevert. N° G 245 P 11). Cloison n°1. Cloison n°2. Cloison n°3. Cloison n°4. Face côté est. Face côté sud. Face côté ouest. Face côté nord. Profil de moulure.

IVR82\_20074201349NUC

Auteur de l'illustration : Eric Dessert

Auteur du document reproduit : Claudius Girin

© Région Rhône-Alpes, Inventaire général du patrimoine culturel ; © Archives privées  
reproduction soumise à autorisation du titulaire des droits d'exploitation



2 - Mornand (Loire) - Château de Beaufort.

Référence du document reproduit :

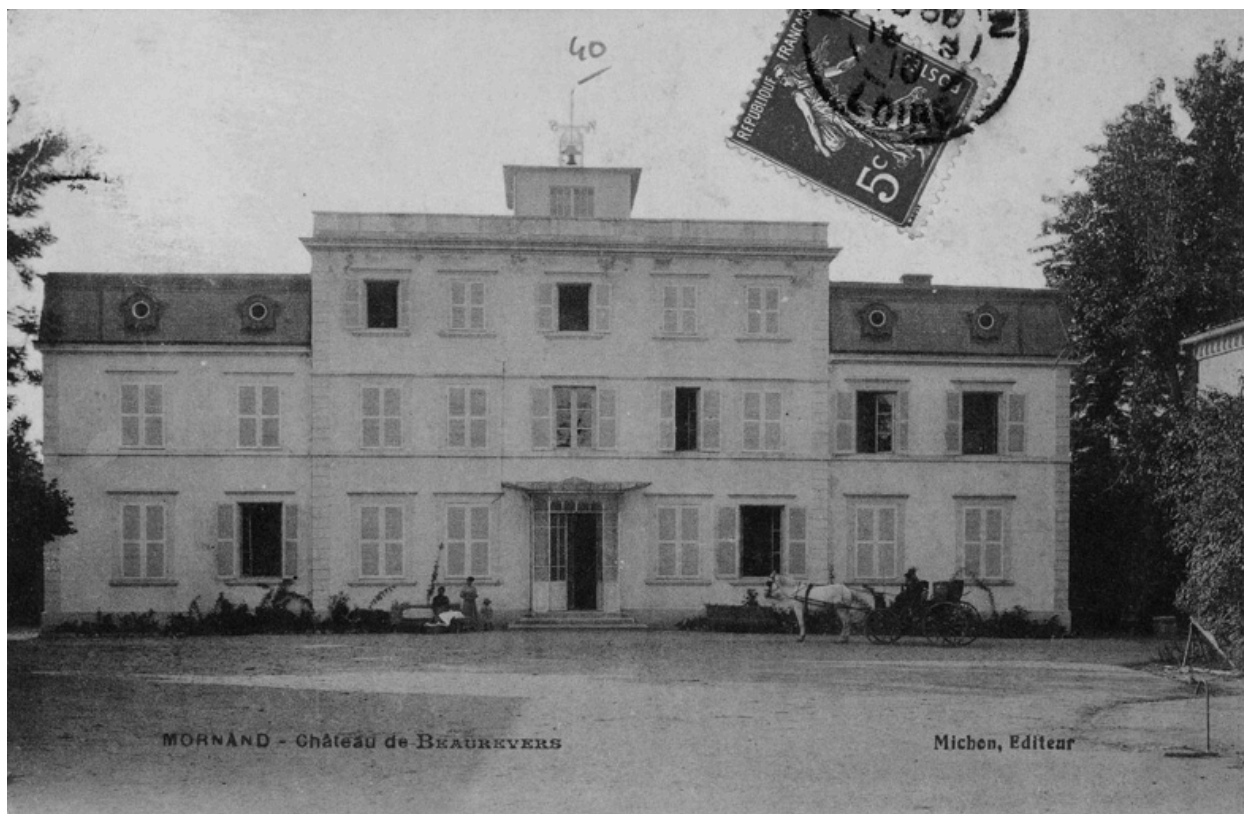
- **2 - Mornand (Loire) - Château de Beaufort. Edition Michon / Michon (éditeur). 1 impr. photoméc**  
**2 - Mornand (Loire) - Château de Beaufort. Edition Michon / Michon (éditeur). 1 impr. photoméc (carte postale) : N&B. 1er quart 20e siècle (Coll. Part. Beaufort).**

IVR82\_20074201397NUCA

Auteur de l'illustration : Eric (reproduction) Dessert

Auteur du document reproduit : Michon (éditeur)

© Région Rhône-Alpes, Inventaire général du patrimoine culturel ; © Collection particulière  
reproduction soumise à autorisation du titulaire des droits d'exploitation



MORNAND - Château de Beaurevert.

Référence du document reproduit :

- **MORNAND - Château de Beaurevert. Michon, éditeur / Michon (éditeur). 1 impr. photoméc (carte MORNAND - Château de Beaurevert. Michon, éditeur / Michon (éditeur). 1 impr. photoméc (carte postale) : N&B. 1er quart 20e siècle (tamponnée en 1910) (Coll. Part. Tissier).**

IVR82\_20054201347NUCB

Auteur de l'illustration : Eric (reproduction) Dessert

Auteur du document reproduit : Michon (éditeur)

© Région Rhône-Alpes, Inventaire général du patrimoine culturel ; © Collection particulière  
reproduction soumise à autorisation du titulaire des droits d'exploitation



MORNAND (Loire) - Château de Beaufort.

Référence du document reproduit :

- **MORNAND (Loire) - Château de Beaufort. Edition Garet / Garet (éditeur). 1 impr. photoméc (carte postale) : N&B. 1er quart 20e siècle (tamponnée en 1931) (Coll. Part. Tissier).**

IVR82\_20054201356NUCB

Auteur de l'illustration : Eric (reproduction) Dessert

Auteur du document reproduit : Garet (éditeur)

© Région Rhône-Alpes, Inventaire général du patrimoine culturel ; © Collection particulière  
reproduction soumise à autorisation du titulaire des droits d'exploitation



MORNAND (Loire) - Le Château de Beaufort.

Référence du document reproduit :

- **MORNAND (Loire) - Le Château de Beaufort. Edition Michon / Michon (éditeur). 1 impr. photoméc**  
**MORNAND (Loire) - Le Château de Beaufort. Edition Michon / Michon (éditeur). 1 impr. photoméc**  
(carte postale) : N&B. 1er quart 20e siècle (datée 1924) (Coll. Part. Tissier).

IVR82\_20054201346NUCB

Auteur de l'illustration : Eric (reproduction) Dessert

Auteur du document reproduit : Michon (éditeur)

© Région Rhône-Alpes, Inventaire général du patrimoine culturel ; © Collection particulière  
reproduction soumise à autorisation du titulaire des droits d'exploitation





LA LOIRE ILLUSTRÉE. 4 - MORNAND - Château de Beaufort.

Référence du document reproduit :

- **LA LOIRE ILLUSTRÉE. 4 - MORNAND - Château de Beaufort. Les cartes A - P - A. POUX-ALBI. Editeur**  
**LA LOIRE ILLUSTRÉE. 4 - MORNAND - Château de Beaufort. Les cartes A - P - A. POUX-ALBI.**  
Editeur Michon / Michon (éditeur). 1 impr. photoméc (carte postale) : N&B. 2e quart 20e siècle (tamponnée en 1940) (Coll. Part. Tissier).

IVR82\_20054201358NUCB

Auteur de l'illustration : Eric (reproduction) Dessert

Auteur du document reproduit : D. (éditeur) Perroton

© Région Rhône-Alpes, Inventaire général du patrimoine culturel ; © Collection particulière  
reproduction soumise à autorisation du titulaire des droits d'exploitation



Vue aérienne, depuis le sud-est (en arrière-plan, le mont d'Uzore).

IVR82\_20084200375NUCA

Auteur de l'illustration : Eric Dessert

Date de prise de vue : 2007

© Région Rhône-Alpes, Inventaire général du patrimoine culturel  
reproduction soumise à autorisation du titulaire des droits d'exploitation





Vue aérienne, depuis l'est.

IVR82\_20084200376NUCA

Auteur de l'illustration : Eric Dessert

Date de prise de vue : 2007

© Région Rhône-Alpes, Inventaire général du patrimoine culturel  
reproduction soumise à autorisation du titulaire des droits d'exploitation



Vue aérienne, depuis l'est.

IVR82\_20084200378NUCA

Auteur de l'illustration : Eric Dessert

Date de prise de vue : 2007

© Région Rhône-Alpes, Inventaire général du patrimoine culturel  
reproduction soumise à autorisation du titulaire des droits d'exploitation





Vue aérienne, depuis le sud-est.

IVR82\_20074200736NUCA

Auteur de l'illustration : Didier Gourbin

© Région Rhône-Alpes, Inventaire général du patrimoine culturel  
reproduction soumise à autorisation du titulaire des droits d'exploitation



Vue aérienne, depuis le sud-est.

IVR82\_20074200737NUCA

Auteur de l'illustration : Didier Gourbin

© Région Rhône-Alpes, Inventaire général du patrimoine culturel  
reproduction soumise à autorisation du titulaire des droits d'exploitation





Vue générale du château et des communs depuis le sud-est.

IVR82\_20074201222NUCA

Auteur de l'illustration : Didier Gourbin

© Région Rhône-Alpes, Inventaire général du patrimoine culturel  
reproduction soumise à autorisation du titulaire des droits d'exploitation



Vue de l'allée axiale du château.

IVR82\_20074201202NUCA

Auteur de l'illustration : Didier Gourbin

© Région Rhône-Alpes, Inventaire général du patrimoine culturel  
reproduction soumise à autorisation du titulaire des droits d'exploitation



Vue du portail de la cour.

IVR82\_20074201203NUCA

Auteur de l'illustration : Didier Gourbin

© Région Rhône-Alpes, Inventaire général du patrimoine culturel  
reproduction soumise à autorisation du titulaire des droits d'exploitation





Vue d'ensemble de la façade sur cour, depuis l'est.

IVR82\_20074201214NUCAQ

Auteur de l'illustration : Didier Gourbin

© Région Rhône-Alpes, Inventaire général du patrimoine culturel  
reproduction soumise à autorisation du titulaire des droits d'exploitation



Détail du portique d'entrée de la façade sur cour.

IVR82\_20074201379NUCA

Auteur de l'illustration : Eric Dessert

© Région Rhône-Alpes, Inventaire général du patrimoine culturel  
reproduction soumise à autorisation du titulaire des droits d'exploitation





Détail de la porte d'entrée.

IVR82\_20134201584NUCA

Auteur de l'illustration : Caroline Guibaud

Date de prise de vue : 2006

© Région Rhône-Alpes, Inventaire général du patrimoine culturel  
reproduction soumise à autorisation du titulaire des droits d'exploitation



Détail des vantaux de la porte, côté intérieur.

IVR82\_20134201585NUCA

Auteur de l'illustration : Caroline Guibaud

Date de prise de vue : 2006

© Région Rhône-Alpes, Inventaire général du patrimoine culturel  
reproduction soumise à autorisation du titulaire des droits d'exploitation



Détail des vantaux de la porte, côté intérieur : système de fermeture.

IVR82\_20134201586NUCA

Auteur de l'illustration : Caroline Guibaud

Date de prise de vue : 2006

© Région Rhône-Alpes, Inventaire général du patrimoine culturel  
reproduction soumise à autorisation du titulaire des droits d'exploitation





Vue générale depuis le parc, du nord-ouest.

IVR82\_20074201383NUCA

Auteur de l'illustration : Eric Dessert

© Région Rhône-Alpes, Inventaire général du patrimoine culturel  
reproduction soumise à autorisation du titulaire des droits d'exploitation



Vue d'ensemble de la façade sur jardin, depuis l'ouest.

IVR82\_20074201198NUCA

Auteur de l'illustration : Didier Gourbin

© Région Rhône-Alpes, Inventaire général du patrimoine culturel  
reproduction soumise à autorisation du titulaire des droits d'exploitation





Vue de la façade sur jardin, depuis l'ouest.

IVR82\_20074201199NUCA

Auteur de l'illustration : Didier Gourbin

© Région Rhône-Alpes, Inventaire général du patrimoine culturel  
reproduction soumise à autorisation du titulaire des droits d'exploitation



Partie centrale de la façade sur jardin, depuis l'ouest.

IVR82\_20074201200NUCA

Auteur de l'illustration : Didier Gourbin

© Région Rhône-Alpes, Inventaire général du patrimoine culturel  
reproduction soumise à autorisation du titulaire des droits d'exploitation





Vue du parc depuis la terrasse de la façade sur jardin, depuis l'est.

IVR82\_20074201384NUCA

Auteur de l'illustration : Eric Dessert

© Région Rhône-Alpes, Inventaire général du patrimoine culturel  
reproduction soumise à autorisation du titulaire des droits d'exploitation



Vue de la pièce d'eau située au milieu du parc.

IVR82\_20074201382NUCA

Auteur de l'illustration : Eric Dessert

© Région Rhône-Alpes, Inventaire général du patrimoine culturel  
reproduction soumise à autorisation du titulaire des droits d'exploitation





Vue de la pièce d'eau située au milieu du parc.

IVR82\_20074201381NUCA

Auteur de l'illustration : Eric Dessert

© Région Rhône-Alpes, Inventaire général du patrimoine culturel  
reproduction soumise à autorisation du titulaire des droits d'exploitation





Vue intérieure : l'escalier du corps central.

IVR82\_20074201370NUCA

Auteur de l'illustration : Eric Dessert

© Région Rhône-Alpes, Inventaire général du patrimoine culturel  
reproduction soumise à autorisation du titulaire des droits d'exploitation



Vue intérieure : escalier du corps central, niche avec urne située au niveau du palier intermédiaire.

IVR82\_20074201371NUCA

Auteur de l'illustration : Eric Dessert

© Région Rhône-Alpes, Inventaire général du patrimoine culturel  
reproduction soumise à autorisation du titulaire des droits d'exploitation

Vue intérieure du salon sud-ouest du corps central, au rez-de-chaussée : trumeau de cheminée (exemple de décor de la 2e moitié du 18e siècle).

IVR82\_20074201376NUCA

Auteur de l'illustration : Eric Dessert

© Région Rhône-Alpes, Inventaire général du patrimoine culturel  
communication soumise à autorisation, reproduction soumise à autorisation



Vue intérieure : le vestibule du rez-de-chaussée.

IVR82\_20074201374NUCA

Auteur de l'illustration : Eric Dessert

© Région Rhône-Alpes, Inventaire général du patrimoine culturel  
reproduction soumise à autorisation du titulaire des droits d'exploitation

Vue intérieure du salon médian du corps central, au 1er étage : cheminée (exemple de décor de la 1ère moitié du 19e siècle).

IVR82\_20134201589NUCA

Auteur de l'illustration : Thierry Monnet

Date de prise de vue : 2006

© Région Rhône-Alpes, Inventaire général du patrimoine culturel  
communication soumise à autorisation, reproduction soumise à autorisation





Vue de la cheminée de la cuisine, dans l'aile nord, au rez-de-chaussée (exemple de décor de la 1ère moitié du 19e siècle).

IVR82\_20134201588NUCA

Auteur de l'illustration : Thierry Monnet

Date de prise de vue : 2006

© Région Rhône-Alpes, Inventaire général du patrimoine culturel  
reproduction soumise à autorisation du titulaire des droits d'exploitation

Vue intérieure d'une chambre située dans l'aile sud, au 1er étage (exemple de décor de la 1ère moitié du 19e siècle).

IVR82\_20134201590NUCA

Auteur de l'illustration : Thierry Monnet

Date de prise de vue : 2006

© Région Rhône-Alpes, Inventaire général du patrimoine culturel  
communication soumise à autorisation, reproduction soumise à autorisation



Vue intérieure de l'escalier de l'un des pavillons du second agrandissement.

IVR82\_20134201587NUCA

Auteur de l'illustration : Thierry Monnet

Date de prise de vue : 2006

© Région Rhône-Alpes, Inventaire général du patrimoine culturel  
reproduction soumise à autorisation du titulaire des droits d'exploitation

Vue intérieure d'une chambre située dans le pavillon nord, au 1er étage (exemple de décor néo-rocaille du 2e quart du 20e siècle).

IVR82\_20134201591NUCA

Auteur de l'illustration : Thierry Monnet

Date de prise de vue : 2006

© Région Rhône-Alpes, Inventaire général du patrimoine culturel  
communication soumise à autorisation, reproduction soumise à autorisation