



Lyon 7e
la Guillotière
58-66 boulevard des Tchécoslovaques

Ensemble de 3 immeuble dit Groupe Tchécoslovaques

Références du dossier

Numéro de dossier : IA69006749
Date de l'enquête initiale : 2008
Date(s) de rédaction : 2010
Cadre de l'étude : inventaire topographique Inventaire de la Ville de Lyon
Degré d'étude : repéré

Désignation

Dénomination : immeuble
Appellation : dit Groupe Tchécoslovaques
Parties constituantes non étudiées : cours, jardin, garage, parc de stationnement

Compléments de localisation

Milieu d'implantation : en ville
Références cadastrales : 1999, BI, 35

Historique

Période(s) principale(s) : 3e quart 20e siècle
Dates : 1954 (porte la date)

Description

Ensemble de trois immeubles entourés de cours et jardin, comprenant d'une part deux corps de bâtiments en L et d'autre part un corps de bâtiment. Le nombre de niveaux d'élévation et de travées diffère pour chacun des immeubles : sous-sol, 8 étages carrés et 16 travées pour le 58-60, sous-sol, 6 étages carrés et 10 travées pour le 62-64, sous-sol, 11 étages carrés et 7 travées pour le 66. Tous comportent un escalier en béton avec placage, tournant à retour sans jour, à 2 volées. Ascenseur d'origine, distribution des logements par palier de l'escalier. plaque sur la façade du n°66 : SOCIETE LYONNAISE D'H.L.M/ GROUPE TCHECOSLOVAQUES / 82 LOGEMENTS / 1954

Éléments descriptifs

Matériau(x) du gros-oeuvre, mise en oeuvre et revêtement : béton
Matériau(x) de couverture : ciment en couverture
Élévations extérieures : élévation à travées
Type(s) de couverture : terrasse
Escaliers : escalier dans-oeuvre : escalier tournant à retours sans jour, en maçonnerie

Typologies et état de conservation

État de conservation : bon état

Statut, intérêt et protection

Statut de la propriété : propriété privée

Illustrations



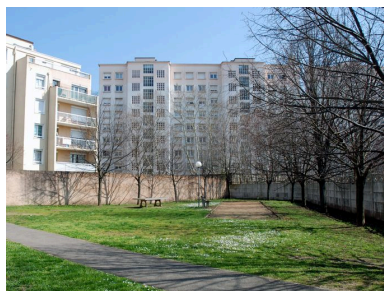
Vue générale
Phot. Maryannick Chalabi
IVR82_20106905067NUCA



Vue partielle depuis le nord
Phot. Maryannick Chalabi
IVR82_20106905077NUCA



Elévation postérieure, partie supérieure, depuis le nord-ouest
Phot. Maryannick Chalabi
IVR82_20116904006NUCA



Elévation postérieure
Phot. Catherine Guégan
IVR82_20116901708NUCA



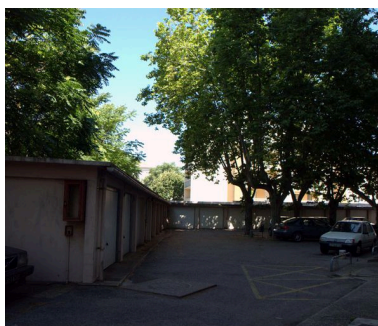
Vue du jardin depuis l'entrée boulevard des Tchécoslovaques
Phot. Maryannick Chalabi
IVR82_20106905081NUCA



Vue du jardin depuis les immeubles ; à l'arrière-plan, le boulevard des Tchécoslovaques
Phot. Maryannick Chalabi
IVR82_20106905082NUCA



Vue du jardin, au sud de la parcelle
Phot. Maryannick Chalabi
IVR82_20106905083NUCA



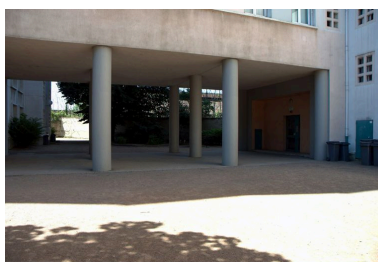
Vue des garages extérieurs
Phot. Maryannick Chalabi
IVR82_20106905084NUCA



Immeuble n°58-60, vue partielle depuis le sud-est
Phot. Maryannick Chalabi
IVR82_20106905076NUCA



Immeuble n°64, élévation
antérieure, vue partielle et portique
Phot. Maryannick Chalabi
IVR82_20106905079NUCA



N°64, détail du portique
Phot. Maryannick Chalabi
IVR82_20106905080NUCA



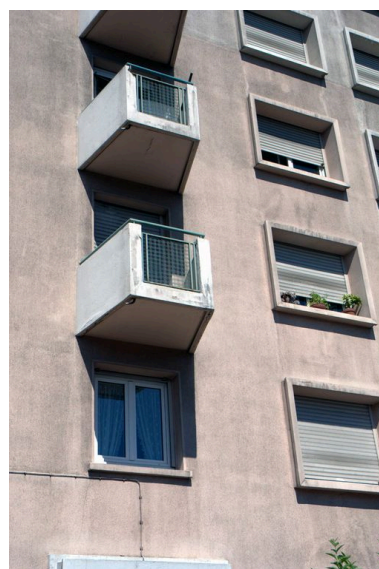
Immeuble n°66, vue
d'ensemble depuis le nord-est
Phot. Maryannick Chalabi
IVR82_20106905068NUCA



Immeuble n°66, élévation postérieure
Phot. Maryannick Chalabi
IVR82_20106905078NUCA



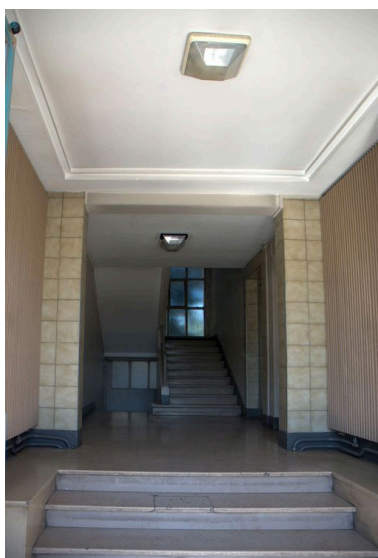
Détail de la plaque
sur la façade du n°66
Phot. Maryannick Chalabi
IVR82_20106905069NUCA



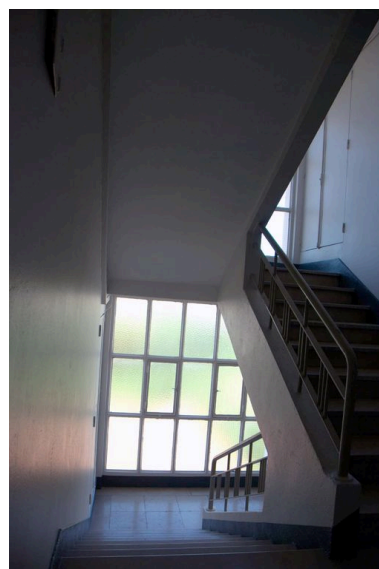
N°66, détail de la travée centrale
Phot. Maryannick Chalabi
IVR82_20106905071NUCA



N°66, détail de la porte d'entrée
Phot. Maryannick Chalabi
IVR82_20106905070NUCA



N°66, vue du vestibule
Phot. Maryannick Chalabi
IVR82_20106905072NUCA



N°66, vue de l'escalier
Phot. Maryannick Chalabi
IVR82_20106905073NUCA



Porte palière et porte d'ascenseur
Phot. Maryannick Chalabi
IVR82_20106905074NUCA



Prises de colonne sèche,
repos de l'escalier
Phot. Maryannick Chalabi
IVR82_20106905075NUCA

Dossiers liés

Dossiers de synthèse :

Présentation du secteur d'étude Lyon Guillotière (IA69005009) Rhône-Alpes, Rhône, Lyon 7e, la Guillotière
Immeubles du secteur d'étude La Guillotière (IA69005010) Lyon 7e, la Guillotière

Oeuvre(s) contenue(s) :

Oeuvre(s) en rapport :

Boulevard des Hirondelles, actuellement des Tchécoslovaques (IA69006765) Rhône-Alpes, Rhône, Lyon 7e, la Guillotière, boulevard des Tchécoslovaques

Auteur(s) du dossier : Maryannick Chalabi

Copyright(s) : © Région Rhône-Alpes, Inventaire général du patrimoine culturel ; © Ville de Lyon



Vue générale

IVR82_20106905067NUCA

Auteur de l'illustration : Maryannick Chalabi

Date de prise de vue : 2008

© Région Rhône-Alpes, Inventaire général du patrimoine culturel ; © Ville de Lyon
reproduction soumise à autorisation du titulaire des droits d'exploitation



Vue partielle depuis le nord

IVR82_20106905077NUCA

Auteur de l'illustration : Maryannick Chalabi

Date de prise de vue : 2008

© Région Rhône-Alpes, Inventaire général du patrimoine culturel ; © Ville de Lyon
reproduction soumise à autorisation du titulaire des droits d'exploitation



Elévation postérieure, partie supérieure, depuis le nord-ouest

IVR82_20116904006NUCA

Auteur de l'illustration : Maryannick Chalabi

Date de prise de vue : 2008

© Région Rhône-Alpes, Inventaire général du patrimoine culturel ; © Ville de Lyon
reproduction soumise à autorisation du titulaire des droits d'exploitation



Elévation postérieure

IVR82_20116901708NUCA

Auteur de l'illustration : Catherine Guégan

© Région Rhône-Alpes, Inventaire général du patrimoine culturel ; © Ville de Lyon
reproduction soumise à autorisation du titulaire des droits d'exploitation



Vue du jardin depuis l'entrée boulevard des Tchécoslovaques

IVR82_20106905081NUCA

Auteur de l'illustration : Maryannick Chalabi

Date de prise de vue : 2008

© Région Rhône-Alpes, Inventaire général du patrimoine culturel ; © Ville de Lyon
reproduction soumise à autorisation du titulaire des droits d'exploitation



Vue du jardin depuis les immeubles ; à l'arrière-plan, le boulevard des Tchécoslovaques

IVR82_20106905082NUCA

Auteur de l'illustration : Maryannick Chalabi

Date de prise de vue : 2008

© Région Rhône-Alpes, Inventaire général du patrimoine culturel ; © Ville de Lyon
reproduction soumise à autorisation du titulaire des droits d'exploitation



Vue du jardin, au sud de la parcelle

IVR82_20106905083NUCA

Auteur de l'illustration : Maryannick Chalabi

Date de prise de vue : 2008

© Région Rhône-Alpes, Inventaire général du patrimoine culturel ; © Ville de Lyon
reproduction soumise à autorisation du titulaire des droits d'exploitation



Vue des garages extérieurs

IVR82_20106905084NUCA

Auteur de l'illustration : Maryannick Chalabi

Date de prise de vue : 2008

© Région Rhône-Alpes, Inventaire général du patrimoine culturel ; © Ville de Lyon
reproduction soumise à autorisation du titulaire des droits d'exploitation



Immeuble n°58-60, vue partielle depuis le sud-est

IVR82_20106905076NUCA

Auteur de l'illustration : Maryannick Chalabi

Date de prise de vue : 2008

© Région Rhône-Alpes, Inventaire général du patrimoine culturel ; © Ville de Lyon
reproduction soumise à autorisation du titulaire des droits d'exploitation



Immeuble n°64, élévation antérieure, vue partielle et portique

IVR82_20106905079NUCA

Auteur de l'illustration : Maryannick Chalabi

Date de prise de vue : 2008

© Région Rhône-Alpes, Inventaire général du patrimoine culturel ; © Ville de Lyon
reproduction soumise à autorisation du titulaire des droits d'exploitation



N°64, détail du portique

IVR82_20106905080NUCA

Auteur de l'illustration : Maryannick Chalabi

Date de prise de vue : 2008

© Région Rhône-Alpes, Inventaire général du patrimoine culturel ; © Ville de Lyon
reproduction soumise à autorisation du titulaire des droits d'exploitation



Immeuble n°66, vue d'ensemble depuis le nord-est

IVR82_20106905068NUCA

Auteur de l'illustration : Maryannick Chalabi

Date de prise de vue : 2008

© Région Rhône-Alpes, Inventaire général du patrimoine culturel ; © Ville de Lyon
reproduction soumise à autorisation du titulaire des droits d'exploitation



Immeuble n°66, élévation postérieure

IVR82_20106905078NUCA

Auteur de l'illustration : Maryannick Chalabi

Date de prise de vue : 2008

© Région Rhône-Alpes, Inventaire général du patrimoine culturel ; © Ville de Lyon
reproduction soumise à autorisation du titulaire des droits d'exploitation



Détail de la plaque sur la façade du n°66

IVR82_20106905069NUCA

Auteur de l'illustration : Maryannick Chalabi

Date de prise de vue : 2008

© Région Rhône-Alpes, Inventaire général du patrimoine culturel ; © Ville de Lyon
reproduction soumise à autorisation du titulaire des droits d'exploitation



N°66, détail de la travée centrale

IVR82_20106905071NUCA

Auteur de l'illustration : Maryannick Chalabi

Date de prise de vue : 2008

© Région Rhône-Alpes, Inventaire général du patrimoine culturel ; © Ville de Lyon
reproduction soumise à autorisation du titulaire des droits d'exploitation



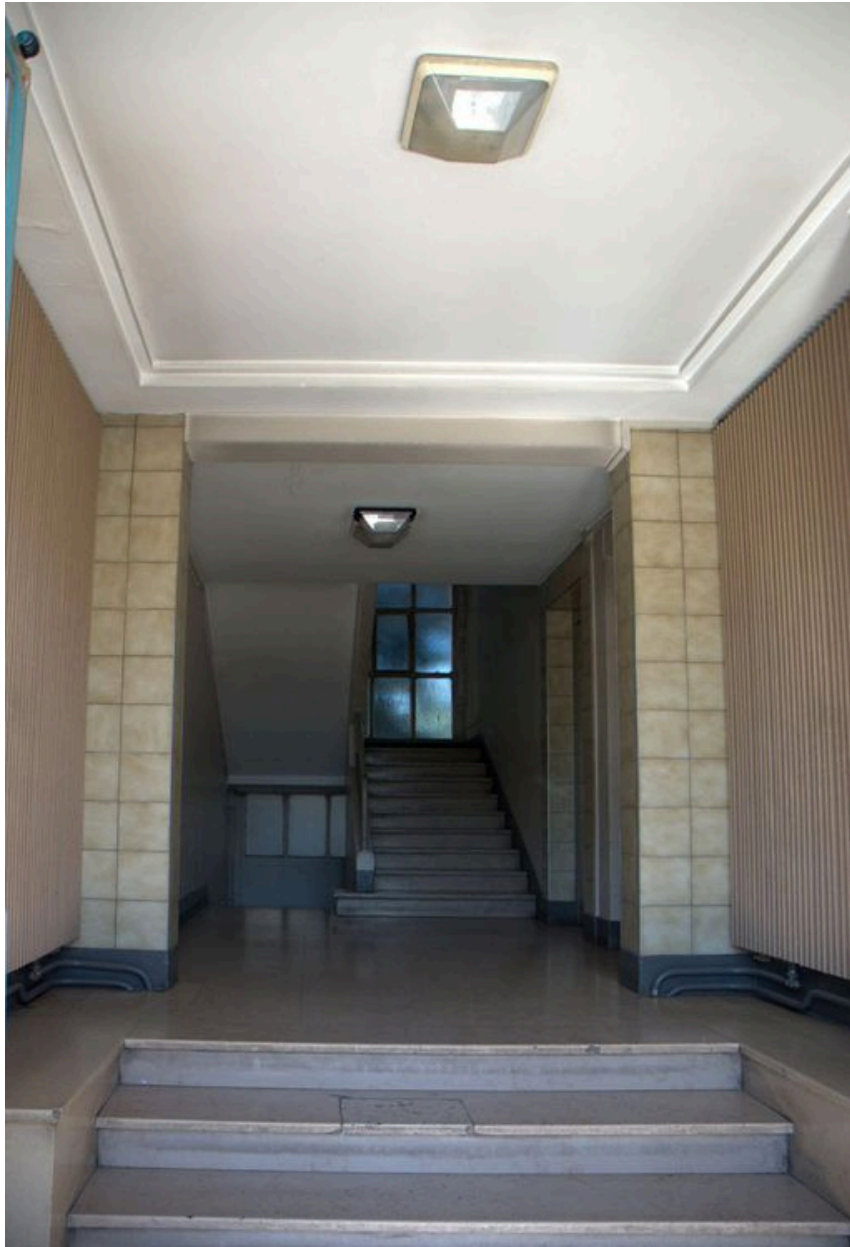
N°66, détail de la porte d'entrée

IVR82_20106905070NUCA

Auteur de l'illustration : Maryannick Chalabi

Date de prise de vue : 2008

© Région Rhône-Alpes, Inventaire général du patrimoine culturel ; © Ville de Lyon
reproduction soumise à autorisation du titulaire des droits d'exploitation



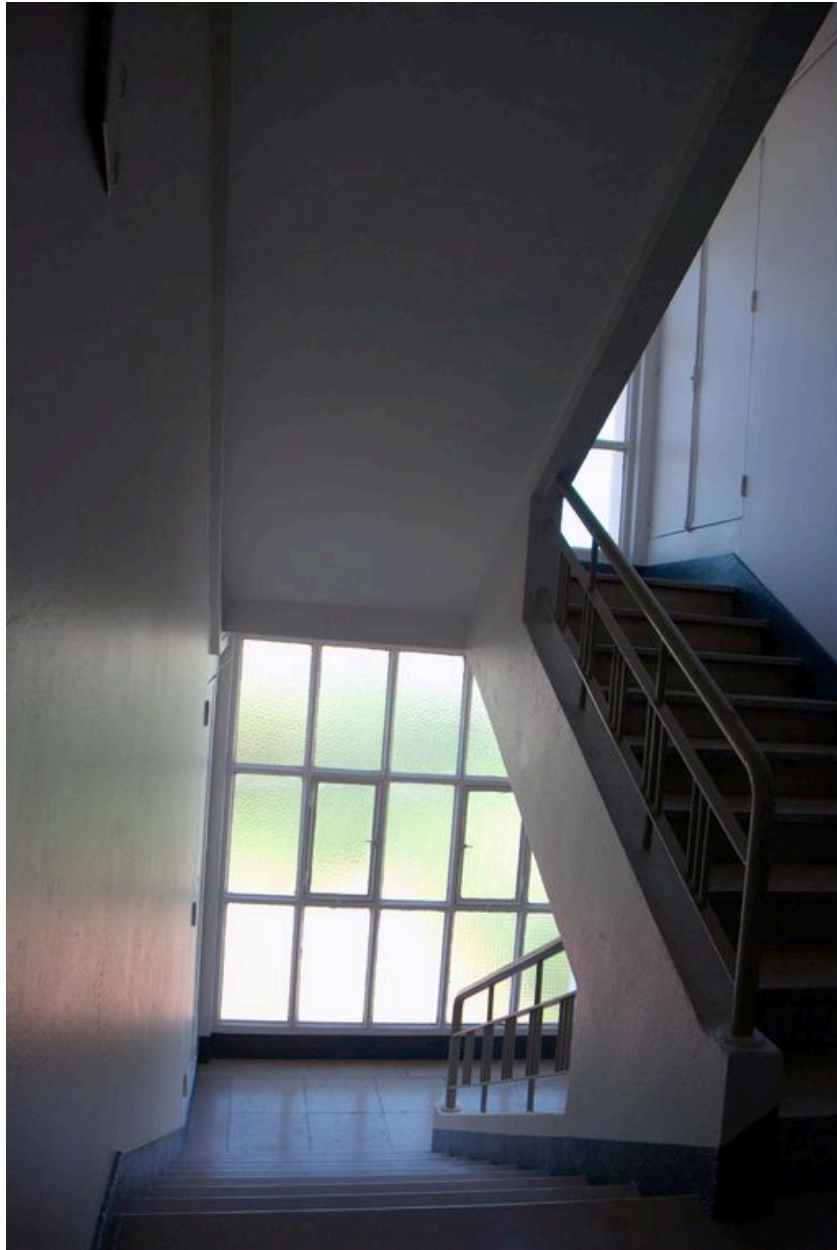
N°66, vue du vestibule

IVR82_20106905072NUCA

Auteur de l'illustration : Maryannick Chalabi

Date de prise de vue : 2008

© Région Rhône-Alpes, Inventaire général du patrimoine culturel ; © Ville de Lyon
reproduction soumise à autorisation du titulaire des droits d'exploitation



N°66, vue de l'escalier

IVR82_20106905073NUCA

Auteur de l'illustration : Maryannick Chalabi

Date de prise de vue : 2008

© Région Rhône-Alpes, Inventaire général du patrimoine culturel ; © Ville de Lyon
reproduction soumise à autorisation du titulaire des droits d'exploitation



Porte palière et porte d'ascenseur

IVR82_20106905074NUCA

Auteur de l'illustration : Maryannick Chalabi

Date de prise de vue : 2008

© Région Rhône-Alpes, Inventaire général du patrimoine culturel ; © Ville de Lyon
reproduction soumise à autorisation du titulaire des droits d'exploitation



Prises de colonne sèche, repos de l'escalier

IVR82_20106905075NUCA

Auteur de l'illustration : Maryannick Chalabi

Date de prise de vue : 2008

© Région Rhône-Alpes, Inventaire général du patrimoine culturel ; © Ville de Lyon
reproduction soumise à autorisation du titulaire des droits d'exploitation