



Rhône-Alpes, Drôme  
Valence  
2 rue du Lycée

## Élément végétal : herbier

### Références du dossier

Numéro de dossier : IM26000711  
Date de l'enquête initiale : 2015  
Date(s) de rédaction : 2015  
Cadre de l'étude : enquête thématique régionale Patrimoine des lycées  
Degré d'étude : étudié

### Désignation

Dénomination : instrument scientifique  
Précision sur la dénomination : élément végétal ; herbier

### Compléments de localisation

Milieu d'implantation : en ville  
Références cadastrales : 2012, CH, 58

### Historique

L'herbier illustre cent ans de collecte, échelonnée entre 1830 et 1940. Les plantes ont été collectées au 19<sup>e</sup> siècle et en 1935, 1936 et 1937 en Auvergne, dans la Drôme, dans le parc de Valence, et à Sixt (Haute-Savoie).

Période(s) principale(s) : 2<sup>e</sup> quart 19<sup>e</sup> siècle, 2<sup>e</sup> quart 20<sup>e</sup> siècle ()

Dates : 1836 (porte la date), 1935 (porte la date), 1936 (porte la date), 1937 (porte la date)

### Description

L'herbier est constitué de 8 liasses et un carton de planches. Les liasses présentent les plantes collectées assemblées en planches ; chaque végétal est regroupé par espèces et genre, placé dans une pochette de papier épais gris. La tige est fichée dans une étiquette portant le nom latin, un numéro d'enregistrement et la date de la collecte.

### Éléments descriptifs

Catégorie(s) technique(s) : botanique

Matériaux : fleur séchée

Mesures : h : 30 cm (dimension approximative) la : 25 cm

Dimensions de chaque planche.

### État de conservation

bon état

L'herbier est stocké dans une armoire moderne ne fermant pas à clé.

## Statut, intérêt et protection

L'herbier du Lycée Émile-Loubet mériterait une étude complète avec numérisation des planches et mise en conservation patrimoniale dans des contenants neutres.

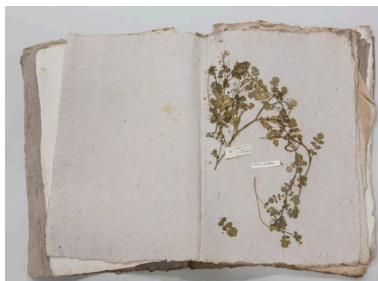
Intérêt de l'œuvre : à signaler

Statut de la propriété : propriété d'un établissement public régional (propriété du lycée)

## Illustrations



Sciences naturelles : planche d'herbier n°1 : *Isatis Alpina* / Mont Vizo / Extrêmement rare  
Phot. Pascal Lemaître  
IVR82\_20152600162NUCA



Sciences naturelles : planche d'herbier n°2. 80 / *Cresson de fontaine*  
Phot. Pascal Lemaître  
IVR82\_20152600163NUCA



Sciences naturelles : planche d'herbier n°3 : 168 / Carotte cultivée  
Phot. Pascal Lemaître  
IVR82\_20152600164NUCA



Sciences naturelles : planche d'herbier n°4. *Epimedum Alpinum* / n°6 / 1836  
Phot. Pascal Lemaître  
IVR82\_20152600165NUCA

## Dossiers liés

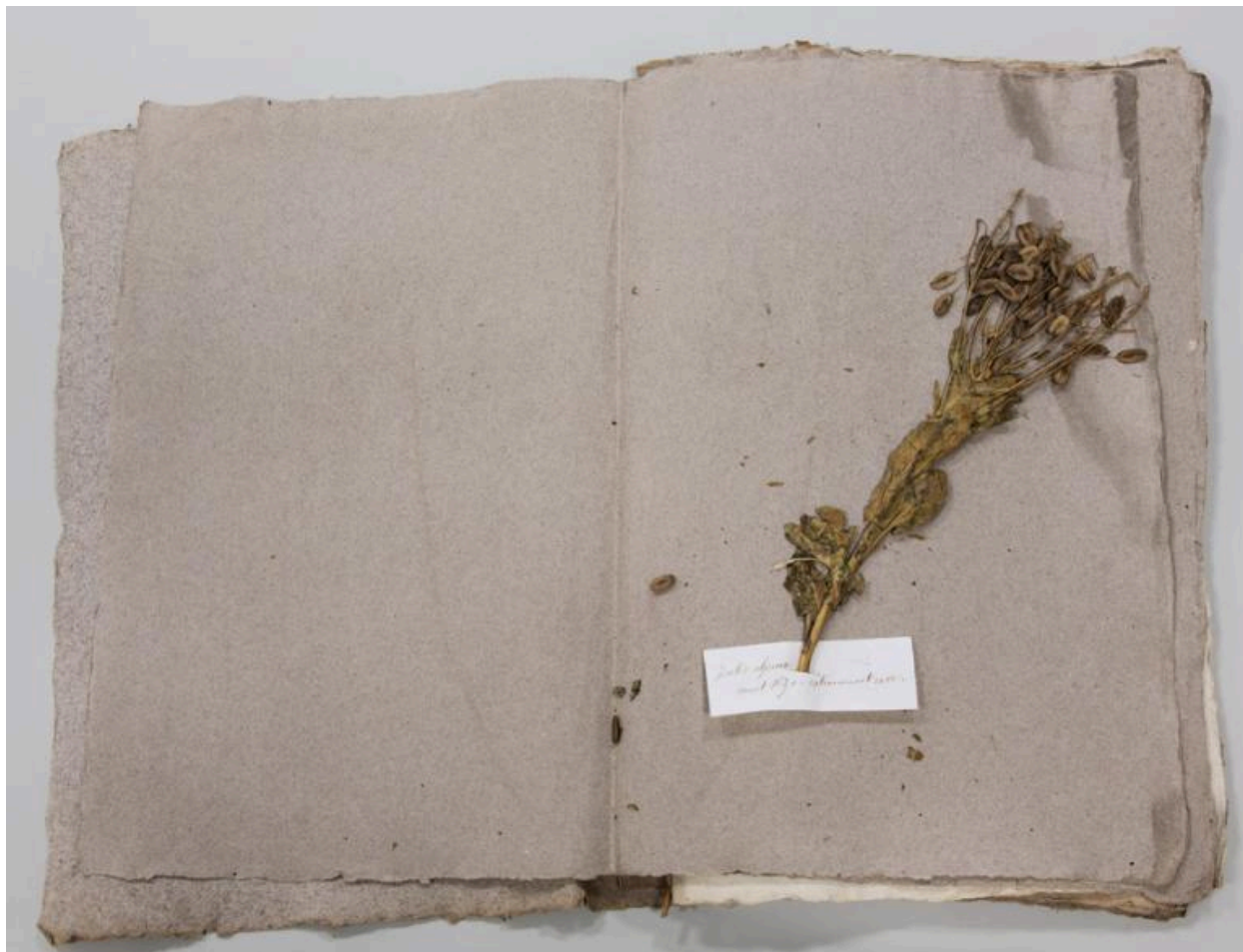
**Oeuvre(s) contenue(s) :**

**Oeuvre(s) en rapport :**

Présentation des collections pédagogiques, scientifiques et techniques, du Lycée Émile-Loubet (IM26000710) Rhône-Alpes, Drôme, Valence, 2 rue du Lycée

Auteur(s) du dossier : Elisabeth Dandel

Copyright(s) : © Région Rhône-Alpes, Inventaire général du patrimoine culturel



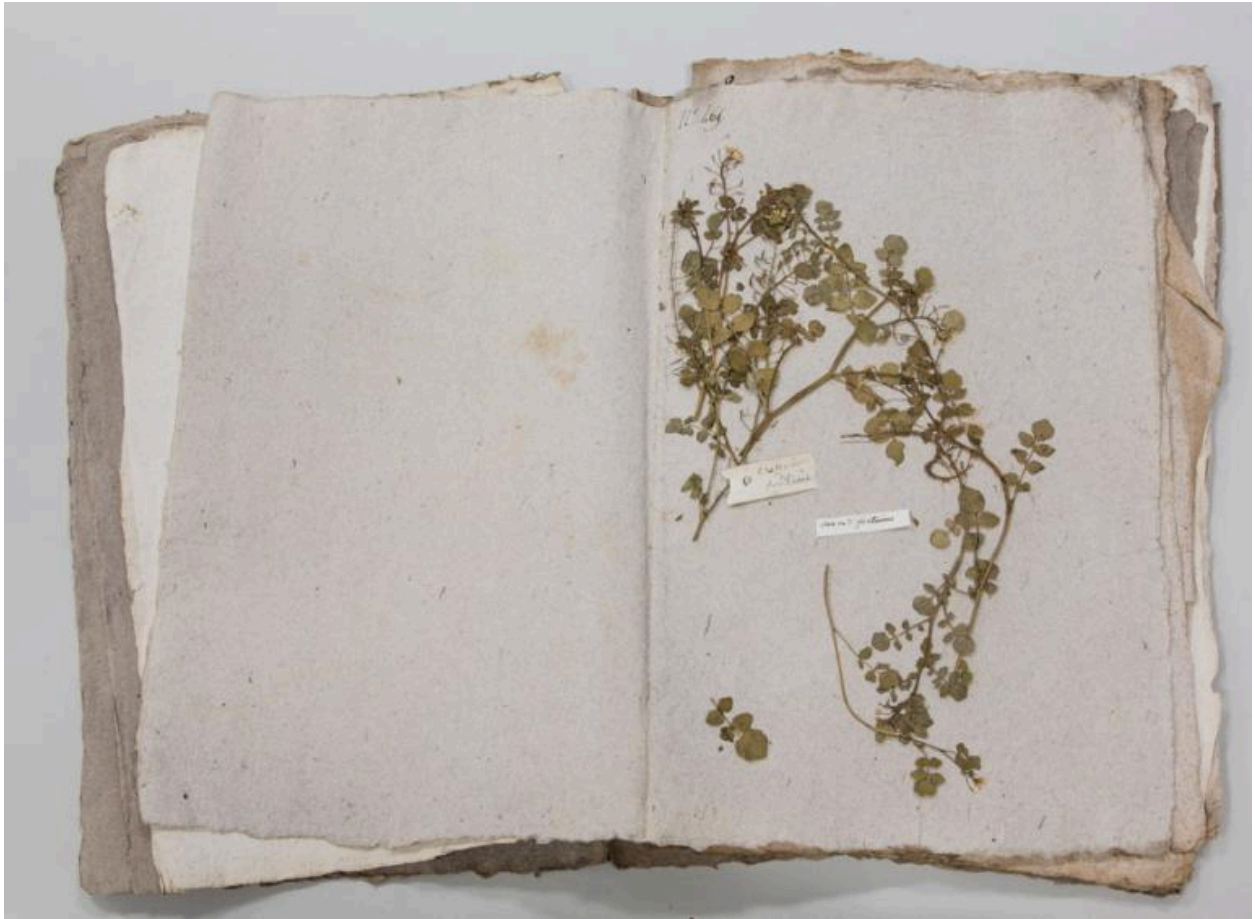
Sciences naturelles : planche d'herbier n°1 : *Isatis Alpina* / Mont Vizo / Extrêmement rare

IVR82\_20152600162NUCA

Auteur de l'illustration : Pascal Lemaître

Date de prise de vue : 2015

© Région Rhône-Alpes, Inventaire général du patrimoine culturel  
reproduction soumise à autorisation du titulaire des droits d'exploitation



Sciences naturelles : planche d'herbier n°2. 80 / Cresson de fontaine

IVR82\_20152600163NUCA

Auteur de l'illustration : Pascal Lemaître

Date de prise de vue : 2015

© Région Rhône-Alpes, Inventaire général du patrimoine culturel  
reproduction soumise à autorisation du titulaire des droits d'exploitation





Sciences naturelles : planche d'herbier n°3 : 168 / Carotte cultivée

IVR82\_20152600164NUCA

Auteur de l'illustration : Pascal Lemaître

Date de prise de vue : 2015

© Région Rhône-Alpes, Inventaire général du patrimoine culturel  
reproduction soumise à autorisation du titulaire des droits d'exploitation



Sciences naturelles : planche d'herbier n°4. Epimedium Alpinum / n°6 / 1836

IVR82\_20152600165NUCA

Auteur de l'illustration : Pascal Lemaître

Date de prise de vue : 2015

© Région Rhône-Alpes, Inventaire général du patrimoine culturel  
reproduction soumise à autorisation du titulaire des droits d'exploitation