



Rhône-Alpes, Loire  
Montbrison  
18 quai L' Astrée

## Maison

### Références du dossier

Numéro de dossier : IA42001855  
Date de l'enquête initiale : 2007  
Date(s) de rédaction : 2011  
Cadre de l'étude : inventaire topographique  
Degré d'étude : étudié

### Désignation

Dénomination : maison  
Parties constituantes non étudiées : boutique

### Compléments de localisation

Milieu d'implantation : en ville  
Références cadastrales : 1809, E, 836 ; 1986, BK, 407

### Historique

Cette maison d'angle, datable du 15e siècle, est un rare exemple de construction à pan-de-bois subsistant encore dans la ville. L'édifice racheté par la commune au milieu du 19e siècle est entièrement restauré dans le 4e quart du 20e siècle.

Période(s) principale(s) : 15e siècle, 4e quart 20e siècle  
Auteur(s) de l'oeuvre : auteur inconnu ()

### Description

#### Éléments descriptifs

Matériau(x) du gros-oeuvre, mise en oeuvre et revêtement : enduit ; pan de bois  
Matériau(x) de couverture : tuile creuse  
Étage(s) ou vaisseau(x) : sous-sol, rez-de-chaussée, 1 étage carré, étage en surcroît  
Type(s) de couverture : toit à longs pans ; croupe  
Escaliers : escalier intérieur : escalier tournant à retours sans jour, en charpente

#### Typologies et état de conservation

Typologies : maison de type 2: maison partagée  
État de conservation : restauré

### Statut, intérêt et protection

Statut de la propriété : propriété de la commune

## Références documentaires

### Documents d'archive

- **AD Loire. Cote 1111 VT 128, Montbrison. Fonds Louis Bernard, dossier 42 72 660 Maison, 18 quai de la Porcherie.**  
AD Loire. Cote 1111 VT 128, Montbrison. Fonds Louis Bernard, dossier 42 72 660 Maison, 18 quai de la Porcherie

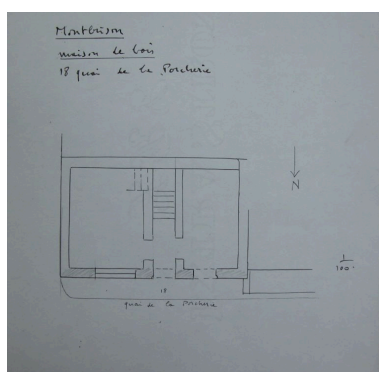
### Documents figurés

- **Département de la Loire. Arrondissement de Montbrison. Canton de Montbrison. Commune de Montbrison.**  
**Département de la Loire. Arrondissement de Montbrison. Canton de Montbrison. Commune de Montbrison. Parcellaire de 1809. Section E dite de la ville.** Reboul, géomètre, Montbrison, 1809. Papier, encre brune, lavis bleu. Ech. 1/1250e. (AC Montbrison)

## Illustrations



Vue avant restauration,  
photographie Louis Bernard, 1972.  
reproduction photographique  
AD Loire. 1111 VT 128  
Phot. Simone Hartmann-  
Nussbaum, Autr. Louis Bernard  
IVR82\_20114201343NUCAB



Plan du rez-de-chaussée avant  
restauration, par Louis Bernard,  
1972. reproduction d'un plan  
AD Loire. 1111 VT 128  
Phot. Simone Hartmann-  
Nussbaum, Autr. Louis Bernard  
IVR82\_20114201344NUCB



Vue générale  
Phot. Simone Hartmann-Nussbaum  
IVR82\_20114201342NUCA



Fenêtres à croisées en bois  
sur l'élévation latérale.  
Phot. Didier Gourbin  
IVR82\_20074201276NUCA

## **Dossiers liés**

### **Dossiers de synthèse :**

Les maisons de la commune de Montbrison (IA42001304) Rhône-Alpes, Loire, Montbrison

### **Oeuvre(s) contenue(s) :**

### **Oeuvre(s) en rapport :**

Ville de Montbrison (IA42001310) Rhône-Alpes, Loire, Montbrison

Auteur(s) du dossier : Simone Hartmann-Nussbaum, Geneviève Jourdan

Copyright(s) : © Région Rhône-Alpes, Inventaire général du patrimoine culturel ; © Conseil général de la Loire



Vue avant restauration, photographie Louis Bernard, 1972. reproduction photographique AD Loire. 1111 VT 128

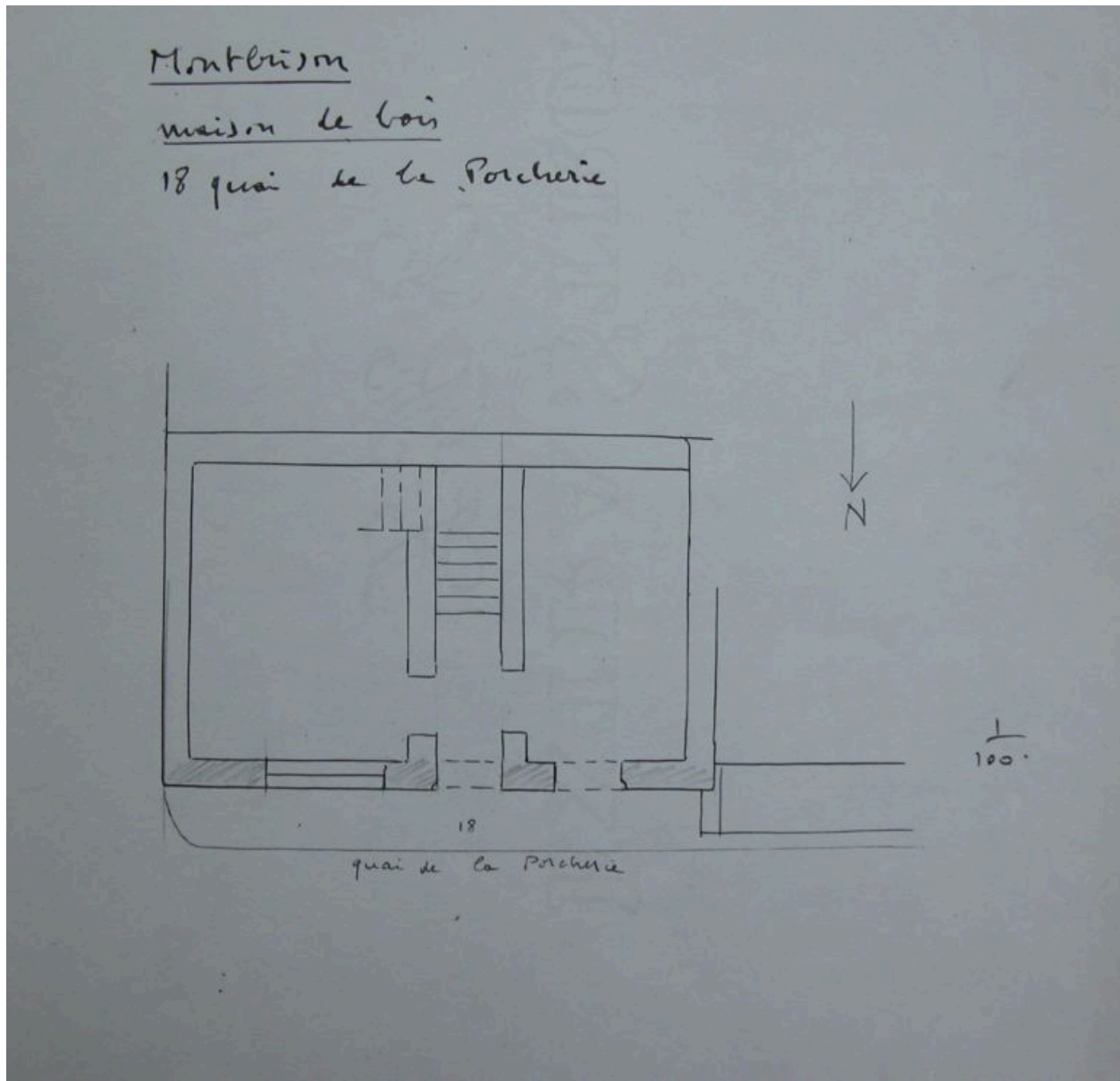
IVR82\_20114201343NUCAB

Auteur de l'illustration : Simone Hartmann-Nussbaum

Auteur du document reproduit : Louis Bernard

Date de prise de vue : 2007

© Région Rhône-Alpes, Inventaire général du patrimoine culturel  
reproduction soumise à autorisation du titulaire des droits d'exploitation



Plan du rez-de-chaussée avant restauration, par Louis Bernard, 1972. reproduction d'un plan AD Loire. 1111 VT 128

IVR82\_20114201344NUCB

Auteur de l'illustration : Simone Hartmann-Nussbaum

Auteur du document reproduit : Louis Bernard

Date de prise de vue : 2007

© Région Rhône-Alpes, Inventaire général du patrimoine culturel  
reproduction soumise à autorisation du titulaire des droits d'exploitation





Vue générale

IVR82\_20114201342NUCA

Auteur de l'illustration : Simone Hartmann-Nussbaum

Date de prise de vue : 2007

© Région Rhône-Alpes, Inventaire général du patrimoine culturel  
reproduction soumise à autorisation du titulaire des droits d'exploitation



Fenêtres à croisées en bois sur l'élévation latérale.

IVR82\_20074201276NUCA

Auteur de l'illustration : Didier Gourbin

© Région Rhône-Alpes, Inventaire général du patrimoine culturel  
reproduction soumise à autorisation du titulaire des droits d'exploitation