



Lyon 7e
Guillotière
69 rue Salomon-Reinach

Immeuble

Références du dossier

Numéro de dossier : IA69007685
Date de l'enquête initiale : 2017
Date(s) de rédaction : 2017
Cadre de l'étude : inventaire topographique Inventaire de la Ville de Lyon
Degré d'étude : repéré

Désignation

Dénomination : immeuble
Parties constituantes non étudiées : cour, boutique, garage

Compléments de localisation

Milieu d'implantation : en ville
Références cadastrales : 2016, AY, 38

Historique

Immeuble antérieur au premier plan parcellaire du secteur (1886), non documenté par l'alignement (postérieur à 1865 ?).
Période(s) principale(s) : 3e quart 19e siècle

Description

Éléments descriptifs

Matériau(x) du gros-oeuvre, mise en oeuvre et revêtement : pierre, moellon, enduit
Matériau(x) de couverture : tuile mécanique
Étage(s) ou vaisseau(x) : sous-sol, 3 étages carrés
Élévations extérieures : élévation à travées
Type(s) de couverture : toit à longs pans
Escaliers : escalier dans-oeuvre : escalier tournant à retours avec jour, en maçonnerie

Typologies et état de conservation

Typologies : immeuble à un corps de bâtiment ; immeuble en profondeur
État de conservation : bon état

Statut, intérêt et protection

Statut de la propriété : propriété privée

Données complémentaires

F-MDE- Collectif Immeubles Marseille-Saint-André

Position	sur rue
Mitoyenneté	Oui
Rupture d'alignement	Non
Nombre de façades sur rue	1
Nombre de corps de bâtiments	1 corps de bâtiment
Place de l'entrée	latérale
Porte	portes jumelées
Nombre de travées	4
Nombre de niveaux	4
Niveau de décor	aucun décor
Limite de toiture	corniche bois
Décrochement de façade	Non
Balcon	non
Balcon filant	Non
Loggia	Non
Balcon-loggia	Non
Visibilité des matériaux	sur murs intérieurs
Matériaux des encadrements	sans encadrements
Matériaux des garde-corps	fonte
Lambrequins	fonte
Escalier 1 : situation	à l'arrière
1re volée différenciée	départ gironné
Nombre de volées par étage	2
Tour d'escalier	Non
Matériaux de l'escalier	pierre à gryphées
Garde corps de l'escalier	fer forgé
Cage	ouverte
Pavement	carrelage
Ascenseur	non
Verrières	Non
Type de passage	allée
Sas	Non
Distribution des logements	par palier de l'escalier
Fonctions commerciales	Boutique "Multiethnic" (désaffectée) ; Cabient d'architecture U-Bahn
Loge de concierge	en encorbellement au niveau du premier repos
Agrandissement	Non
Surélévation	Non

Alignement	Non
Modification de façade	Non
Reconstruction de façade	Non
Nivellement	Non

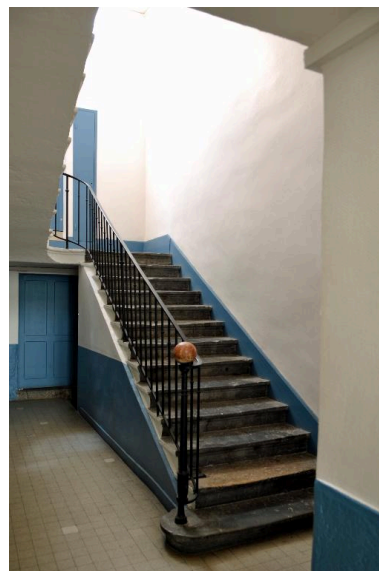
Illustrations



Vue générale
Phot. Catherine Guégan
IVR84_20176901350NUCA



Elévation sur rue, portes jumelées
Phot. Catherine Guégan
IVR84_20176901351NUCA



Vue intérieure, le départ de l'escalier
Phot. Catherine Guégan
IVR84_20176901352NUCA



Vue intérieure, porte du
premier palier : encadrement
de menuiserie ancien
Phot. Catherine Guégan
IVR84_20176901353NUCA

Dossiers liés

Dossiers de synthèse :

Les immeubles du secteur "Saint-André" (Lyon 7) (IA69006880) Rhône-Alpes, Rhône, Lyon 7e, Guillotière

Oeuvre(s) contenue(s) :

Oeuvre(s) en rapport :

Chemin ou rue des Trois-Pierres, puis rue Salomon-Reinach (IA69006826) Rhône-Alpes, Rhône, Lyon 7e, Guillotière

Auteur(s) du dossier : Magali Delavenne, Catherine Guégan

Copyright(s) : © Région Auvergne-Rhône-Alpes, Inventaire général du patrimoine culturel ; © Ville de Lyon



Vue générale

IVR84_20176901350NUCA

Auteur de l'illustration : Catherine Guégan

© Région Auvergne-Rhône-Alpes, Inventaire général du patrimoine culturel ; © Ville de Lyon
reproduction soumise à autorisation du titulaire des droits d'exploitation

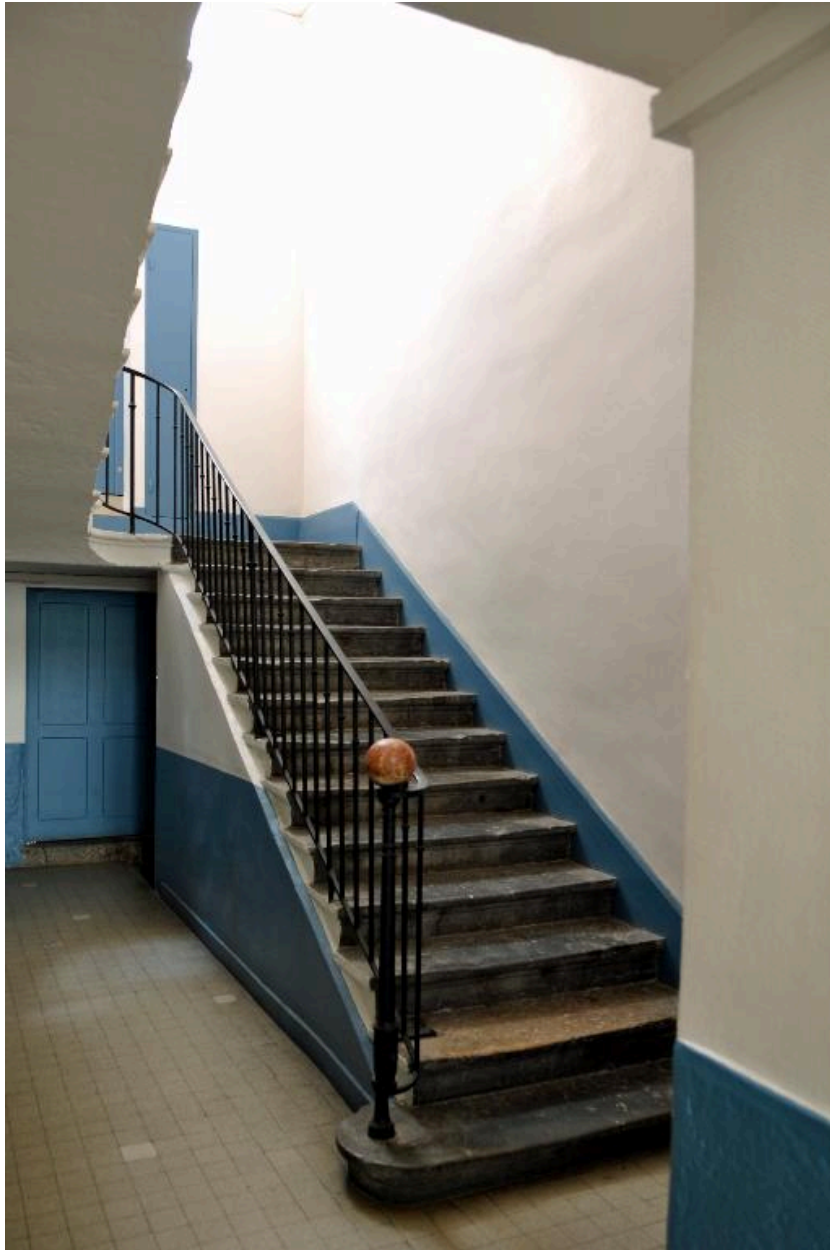


Elévation sur rue, portes jumelées

IVR84_20176901351NUCA

Auteur de l'illustration : Catherine Guégan

© Région Auvergne-Rhône-Alpes, Inventaire général du patrimoine culturel ; © Ville de Lyon
reproduction soumise à autorisation du titulaire des droits d'exploitation



Vue intérieure, le départ de l'escalier

IVR84_20176901352NUCA

Auteur de l'illustration : Catherine Guégan

© Région Auvergne-Rhône-Alpes, Inventaire général du patrimoine culturel ; © Ville de Lyon
reproduction soumise à autorisation du titulaire des droits d'exploitation



Vue intérieure, porte du premier palier : encadrement de menuiserie ancien

IVR84_20176901353NUCA

Auteur de l'illustration : Catherine Guégan

© Région Auvergne-Rhône-Alpes, Inventaire général du patrimoine culturel ; © Ville de Lyon
reproduction soumise à autorisation du titulaire des droits d'exploitation