



Rhône-Alpes, Rhône
Lyon 7e
Guillotière
41-45 rue Pasteur

École congréganiste, actuellement Lycée privé Belmont

Références du dossier

Numéro de dossier : IA69007406
Date de l'enquête initiale : 2015
Date(s) de rédaction : 2022
Cadre de l'étude : inventaire topographique Inventaire de la Ville de Lyon
Degré d'étude : monographié

Désignation

Dénomination : école
Appellation : Lycée Belmont
Destinations successives : lycée
Parties constituantes non étudiées : cour, remise

Compléments de localisation

Milieu d'implantation : en ville
Références cadastrales : 2014, AO, 44

Historique

Lycée privé installé par les Sœurs de Saint-Charles sur l'emplacement de l'ancienne Manutention Civile fondée en 1854 et construite par Jules Exbrayat. L'immeuble sur cour est l'ancien bâtiment de la meunerie, formant le centre du complexe industriel de l'ancienne Manutention.

Le bâtiment sur rue est construit en 1897 pour le compte de Melle Clotilde Bouvier. L'affectation scolaire ou la vocation religieuse du bâtiment ne sont pas spécifiés au permis de construire. Les plans sont transmis par l'entrepreneur Victor Vertadier, qui assurait au même moment la construction de l'école des sœurs de Saint-Charles de Perrache ([IA69000919](#)). On peut supposer l'intervention de l'architecte Sainte-Marie-Perrin, auteur de l'ensemble de Perrache.

La date de construction du bâtiment en retour sur cour n'est pas connue, mais elle se situe entre 1886 et 1921.

Période(s) principale(s) : 3e quart 19e siècle (), 4e quart 19e siècle ()

Dates : 1854 (daté par source), 1897 (daté par source)

Auteur(s) de l'oeuvre : Jean-Baptiste Jules Exbrayat (architecte, attribution par source), Victor Vertadier (entrepreneur, attribution par source)

Description

Le lycée occupe trois bâtiments répartis autour de deux cours, deux d'entre eux étant communicants.

Le bâtiment sur rue est implanté en longueur (7 travées sur rue contre 5 travées en profondeur). Il comprend un sous-sol partiellement voûté, un rez-de-chaussée et 3 étages carrés. La toiture à longs pans et croupe est couverte de tuiles mécaniques. Le soubassement est en pierre de taille, l'élévation enduite pourrait être en mâchefer ou moellons. Le décor se limite aux encadrements de portes (avec fronton et motif de croix) et à un simple bandeau au-dessus du 2e étage. Le bâtiment est distribué par un escalier central, en revers de façade. Un petit corps en retour sur cour abrite les sanitaires, il a été prolongé par l'escalier de secours extérieur.

Le bâtiment sur cour est de plan presque carré, large de 3 travées mais ouvert uniquement sur ses faces est et ouest. La toiture est en pavillon interrompu par une large verrière zénithale. L'immeuble compte 2 étages carrés et un étage de combles (lucarnes surbaissées). La maçonnerie de moellons calcaires (dorés) et encadrements de briques est visible au

rez-de-chaussée de la façade postérieure (actuel espace de restauration). L'immeuble est distribué par un escalier en milieu de bâtiment (1 seule volée balancée ; large palier sur consoles) et paraît avoir été aménagé en appartements (?). Le bâtiment en retour en fond de cour est adossé au bâtiment précédent. Il est implanté en profondeur (3 travées en largeur ; 8 en profondeur) Le toit à longs pans et croupe est couvert de tuiles mécaniques. L'immeuble compte seulement 2 étages carrés ; le traitement de l'élévation est semblable au bâtiment sur rue. Il est distribué par un escalier latéral en bois. L'ancienne chapelle des religieuses est conservée, convertie en salle de classe. Un escalier de secours extérieur (en vis, métallique) est adossé à l'élévation sud.

Éléments descriptifs

Matériau(x) du gros-oeuvre, mise en oeuvre et revêtement : calcaire, moellon, enduit ; pierre, pierre de taille ; résidu industriel en gros oeuvre enduit (?)

Matériau(x) de couverture : tuile mécanique, zinc en couverture, verre en couverture

Étage(s) ou vaisseau(x) : sous-sol, 3 étages carrés, 1 étage de comble

Élévations extérieures : élévation à travées

Type(s) de couverture : toit à longs pans, croupe ; toit en pavillon ; verrière

Escaliers : escalier dans-oeuvre : escalier tournant à retours avec jour, en maçonnerie ; escalier dans-oeuvre : escalier tournant à retours avec jour, en charpente ; escalier de distribution extérieur : escalier en vis, en charpente métallique ; escalier de distribution extérieur : escalier tournant à retours avec jour

Jardins : arbre isolé

Typologies et état de conservation

État de conservation : bon état

Statut, intérêt et protection

Statut de la propriété : propriété privée

Références documentaires

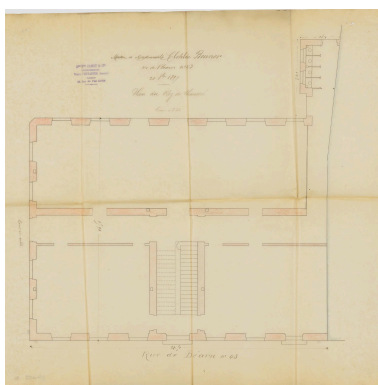
Documents d'archive

- **AC Lyon. 315 WP 047/8. Rue Henry IV : alignement.**
AC Lyon. 315 WP 047/8. **Rue Henry IV : alignement.**
Autorisation de construire les 9 corps de bâtiments composant la Manutention civile, 25 novembre 1854
AC Lyon : 315 WP 047/8
- **AC Lyon. 314 W 125. Demandes de constructions neuves déposées en 1897. 3e arrondissement. 1897.**
AC Lyon. 314 W 125. **Demandes de constructions neuves déposées en 1897. 3e arrondissement. 1897.**
Dossier n°180 : construction d'un immeuble 41-43 rue de Béarn (3 plans : plan du rez-de-chaussée, élévation, coupes).
AC Lyon : 314 W 125

Illustrations



Plan masse, d'après
www.cadastre.gouv.fr
IVR84_20216900430NUDA



Bâtiment sur rue : façade principale sur la rue de Béarn

Bâtiment sur rue : plan du rez-
de-chaussée, cachet Jamot & Cie,
1897 (AC Lyon, 314 W 125)
Repro. Gilles Bernasconi
IVR84_20226900247NUCA

n°43, cachet Jamot & Cie,
1897 (AC Lyon 314 W 125)
Repro. Gilles Bernasconi
IVR84_20226900246NUCA



Bâtiment sur rue, vue générale nord
Phot. Magali Delavenne
IVR84_20216901096NUCA



Bâtiment sur rue, élévation antérieure
Phot. Catherine Guégan
IVR82_20156902525NUCA



Bâtiment sur rue, élévation latérale
Phot. Magali Delavenne
IVR84_20216901098NUCA



Bâtiment sur rue,
élévation postérieure
Phot. Magali Delavenne
IVR84_20216901097NUCA



Bâtiment sur rue, vue
d'ensemble est (en arrière-plan)
Phot. Catherine Guégan
IVR82_20156902528NUCA



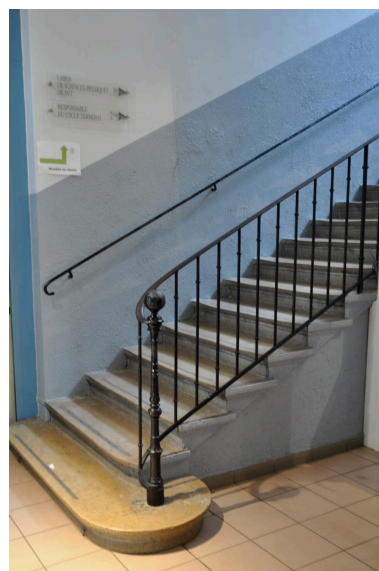
Bâtiment sur rue, porte ouvrant
sur cour (élévation latérale)
Phot. Magali Delavenne
IVR84_20216901099NUCA



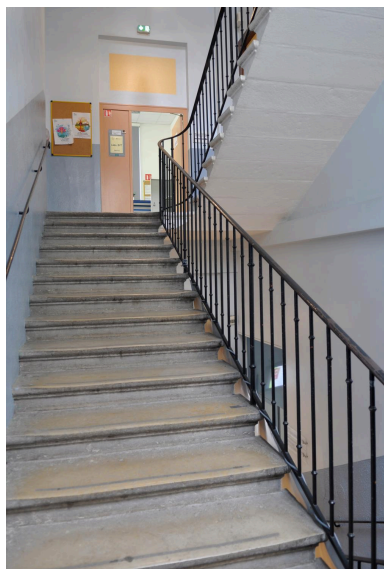
Bâtiment sur rue, porte ouvrant sur rue (43 rue Pasteur)
Phot. Catherine Guégan
IVR82_20156902526NUCA



Bâtiment sur rue, porte secondaire ouvrant sur rue (45 rue Pasteur)
Phot. Catherine Guégan
IVR82_20156902527NUCA



Bâtiment sur rue, départ de l'escalier
Phot. Magali Delavenne
IVR84_20216901100NUCA



Bâtiment sur rue, escalier central en revers de façade
Phot. Magali Delavenne
IVR84_20216901101NUCA



Vue générale des bâtiments en cœur de parcelle, depuis le nord-ouest
Phot. Catherine Guégan
IVR82_20156902529NUCA



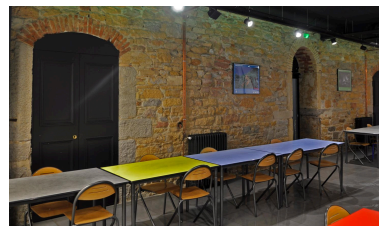
Bâtiment sur cour, élévation antérieure
Phot. Magali Delavenne
IVR84_20216901102NUCA



Bâtiment sur cour,
élévation postérieure
Phot. Catherine Guégan
IVR82_20156902530NUCA



Bâtiment sur cour, vue
de toiture, depuis le nord
Phot. Catherine Guégan
IVR82_20156902531NUCA



Bâtiment sur cour, élévation
antérieure, mur construit en
moellons de calcaire doré
et encadrements brique
Phot. Magali Delavenne
IVR84_20216901103NUCA



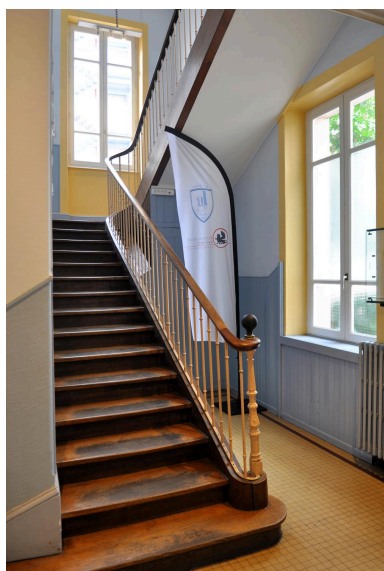
Bâtiment sur cour, escalier en milieu
de bâtiment, à éclairage zénithal
Phot. Magali Delavenne
IVR84_20216901104NUCA



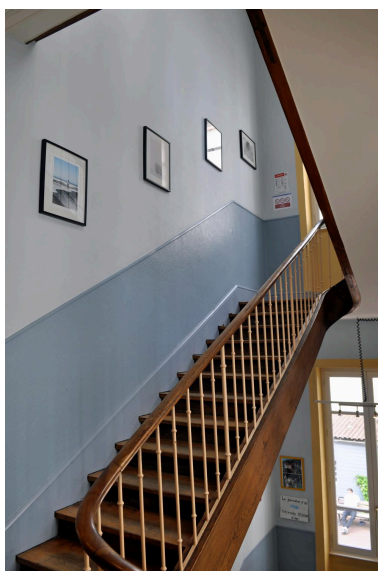
Bâtiment sur cour,
un palier de l'escalier
Phot. Magali Delavenne
IVR84_20216901105NUCA



Bâtiment en retour, vue
d'ensemble sud-ouest
Phot. Magali Delavenne
IVR84_20216901106NUCA



Bâtiment en retour,
départ de l'escalier
Phot. Magali Delavenne
IVR84_20216901107NUCA



Bâtiment en retour,
escalier latéral en bois
Phot. Magali Delavenne
IVR84_20216901108NUCA



Bâtiment en retour, ancienne
chapelle convertie en salle de classe
Phot. Magali Delavenne
IVR84_20216901109NUCA



Ancien autel de la chapelle
des sœurs de Saint-Charles
Phot. Magali Delavenne
IVR84_20216901110NUCA

Dossiers liés

Est partie constituante de : Manutention civile de Lyon (vestiges) (IA69007806) Rhône-Alpes, Rhône, Lyon 7e, Guillotière, 39-45 rue Pasteur, 30 rue de Marseille

Oeuvre(s) contenue(s) :

Oeuvre(s) en rapport :

Rue Henri IV, puis rue Mouton-Duvernet, rue de Béarn, actuellement rue Pasteur (IA69006838) Rhône-Alpes, Rhône, Lyon 7e, Guillotière

Ecole Saint-Charles actuellement immeuble à logements et bureaux (IA69000919) Rhône-Alpes, Rhône, Lyon 2e, Confluent, 29-31 rue Smith, 22 rue Quivogne

Ancien magasin de la Manutention civile de Lyon puis usine de chaudronnerie Michel fils et Mottet puis entrepôt commercial actuellement école professionnelle dite centre international d'ostéopathie et logement (IA69001115) Rhône-Alpes, Rhône, Lyon 7e, Guillotière, 39 rue Pasteur

Auteur(s) du dossier : Magali Delavenne, Catherine Guégan

Copyright(s) : © Région Auvergne-Rhône-Alpes, Inventaire général du patrimoine culturel ; © Ville de Lyon

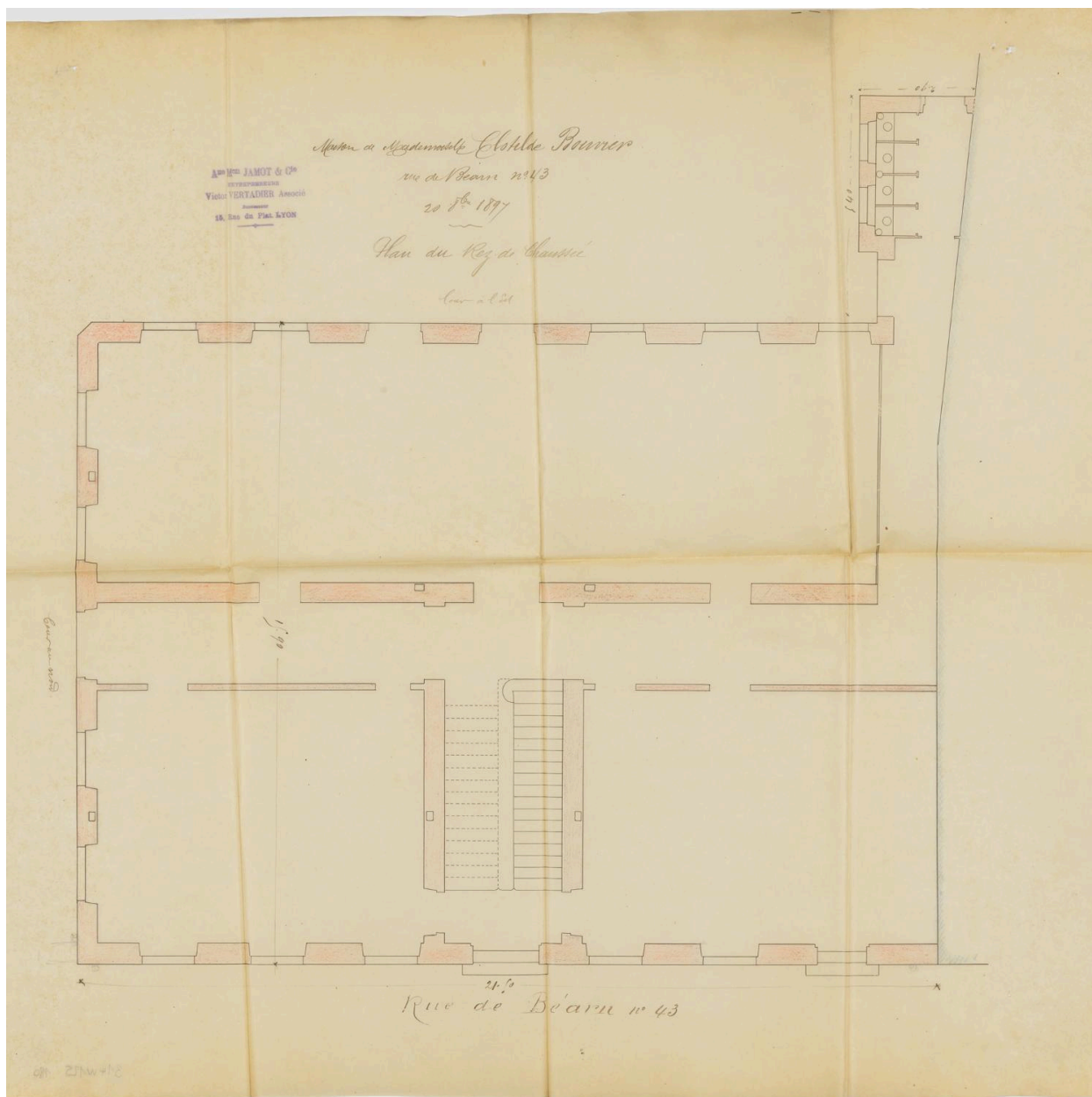


Plan masse, d'après www.cadastre.gouv.fr

IVR84_20216900430NUDA

Échelle : 1 : 200

© Ministère des finances et des comptes publics, www.cadastre.gouv.fr
reproduction soumise à autorisation du titulaire des droits d'exploitation



Bâtiment sur rue : plan du rez-de-chaussée, cachet Jamot & Cie, 1897 (AC Lyon, 314 W 125)

Référence du document reproduit :

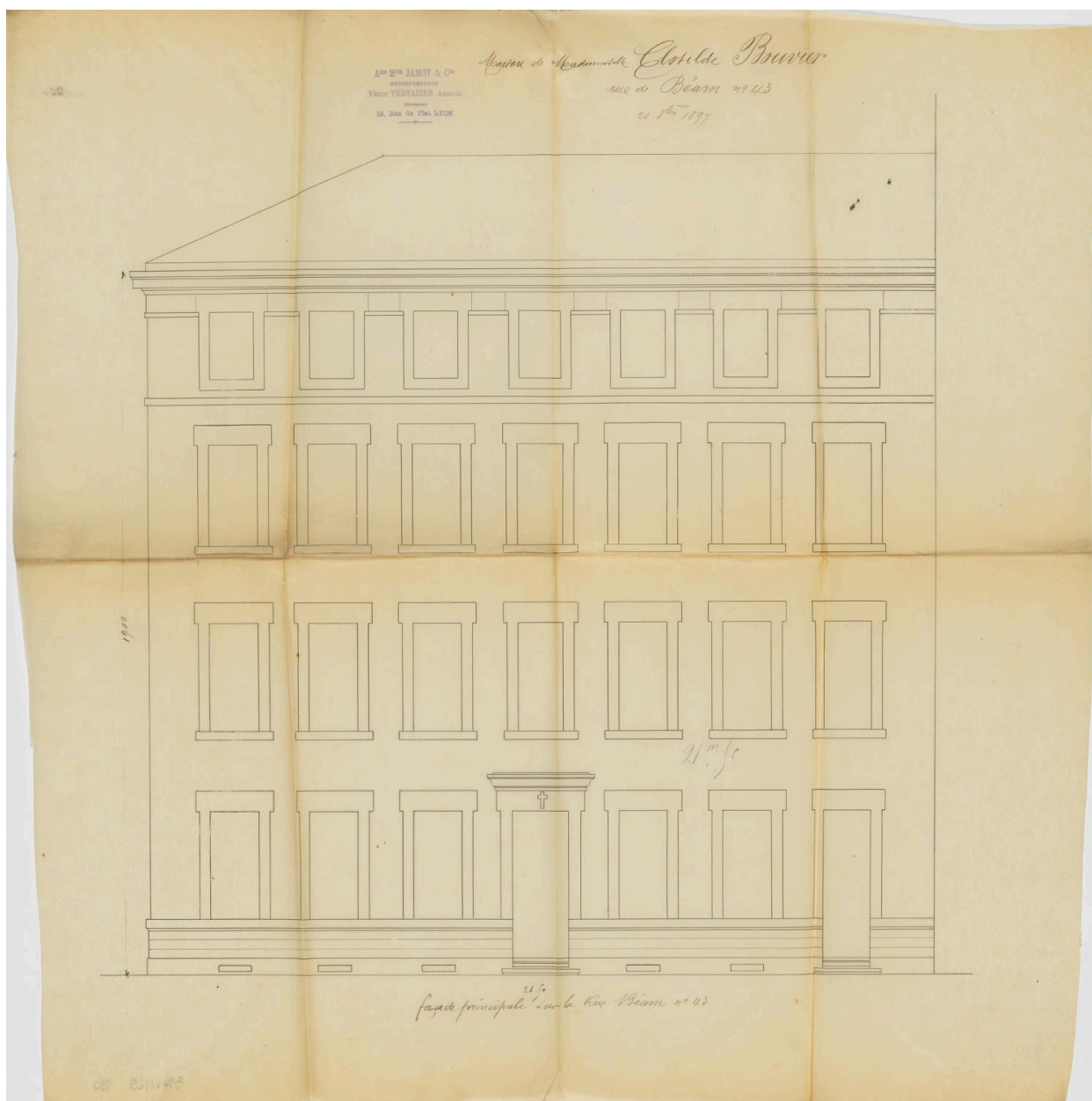
- **AC Lyon. 314 W 125. Demandes de constructions neuves déposées en 1897. 3e arrondissement. 1897.**
AC Lyon. 314 W 125. Demandes de constructions neuves déposées en 1897. 3e arrondissement. 1897.
AC Lyon : 314 W 125

IVR84_20226900247NUCA

Auteur de l'illustration (reproduction) : Gilles Bernasconi

© Archives municipales de Lyon

reproduction soumise à autorisation du titulaire des droits d'exploitation



Bâtiment sur rue : façade principale sur la rue de Béarn n°43, cachet Jamot & Cie, 1897 (AC Lyon 314 W 125)

Référence du document reproduit :

- **AC Lyon. 314 W 125. Demandes de constructions neuves déposées en 1897. 3e arrondissement. 1897.**
AC Lyon. 314 W 125. **Demandes de constructions neuves déposées en 1897. 3e arrondissement. 1897.**
AC Lyon : 314 W 125

IVR84_20226900246NUCA

Auteur de l'illustration (reproduction) : Gilles Bernasconi

© Archives municipales de Lyon

reproduction soumise à autorisation du titulaire des droits d'exploitation



Bâtiment sur rue, vue générale nord

IVR84_20216901096NUCA

Auteur de l'illustration : Magali Delavenne

© Région Auvergne-Rhône-Alpes, Inventaire général du patrimoine culturel ; © Ville de Lyon
reproduction soumise à autorisation du titulaire des droits d'exploitation



Bâtiment sur rue, élévation antérieure

IVR82_20156902525NUCA

Auteur de l'illustration : Catherine Guégan

© Région Rhône-Alpes, Inventaire général du patrimoine culturel ; © Ville de Lyon
reproduction soumise à autorisation du titulaire des droits d'exploitation



Bâtiment sur rue, élévation latérale

IVR84_20216901098NUCA

Auteur de l'illustration : Magali Delavenne

© Région Auvergne-Rhône-Alpes, Inventaire général du patrimoine culturel ; © Ville de Lyon
reproduction soumise à autorisation du titulaire des droits d'exploitation



Bâtiment sur rue, élévation postérieure

IVR84_20216901097NUCA

Auteur de l'illustration : Magali Delavenne

© Région Auvergne-Rhône-Alpes, Inventaire général du patrimoine culturel ; © Ville de Lyon
reproduction soumise à autorisation du titulaire des droits d'exploitation



Bâtiment sur rue, vue d'ensemble est (en arrière-plan)

IVR82_20156902528NUCA

Auteur de l'illustration : Catherine Guégan

© Région Rhône-Alpes, Inventaire général du patrimoine culturel ; © Ville de Lyon
reproduction soumise à autorisation du titulaire des droits d'exploitation



Bâtiment sur rue, porte ouvrant sur cour (élévation latérale)

IVR84_20216901099NUCA

Auteur de l'illustration : Magali Delavenne

© Région Auvergne-Rhône-Alpes, Inventaire général du patrimoine culturel ; © Ville de Lyon
reproduction soumise à autorisation du titulaire des droits d'exploitation



Bâtiment sur rue, porte ouvrant sur rue (43 rue Pasteur)

IVR82_20156902526NUCA

Auteur de l'illustration : Catherine Guégan

© Région Rhône-Alpes, Inventaire général du patrimoine culturel ; © Ville de Lyon
reproduction soumise à autorisation du titulaire des droits d'exploitation

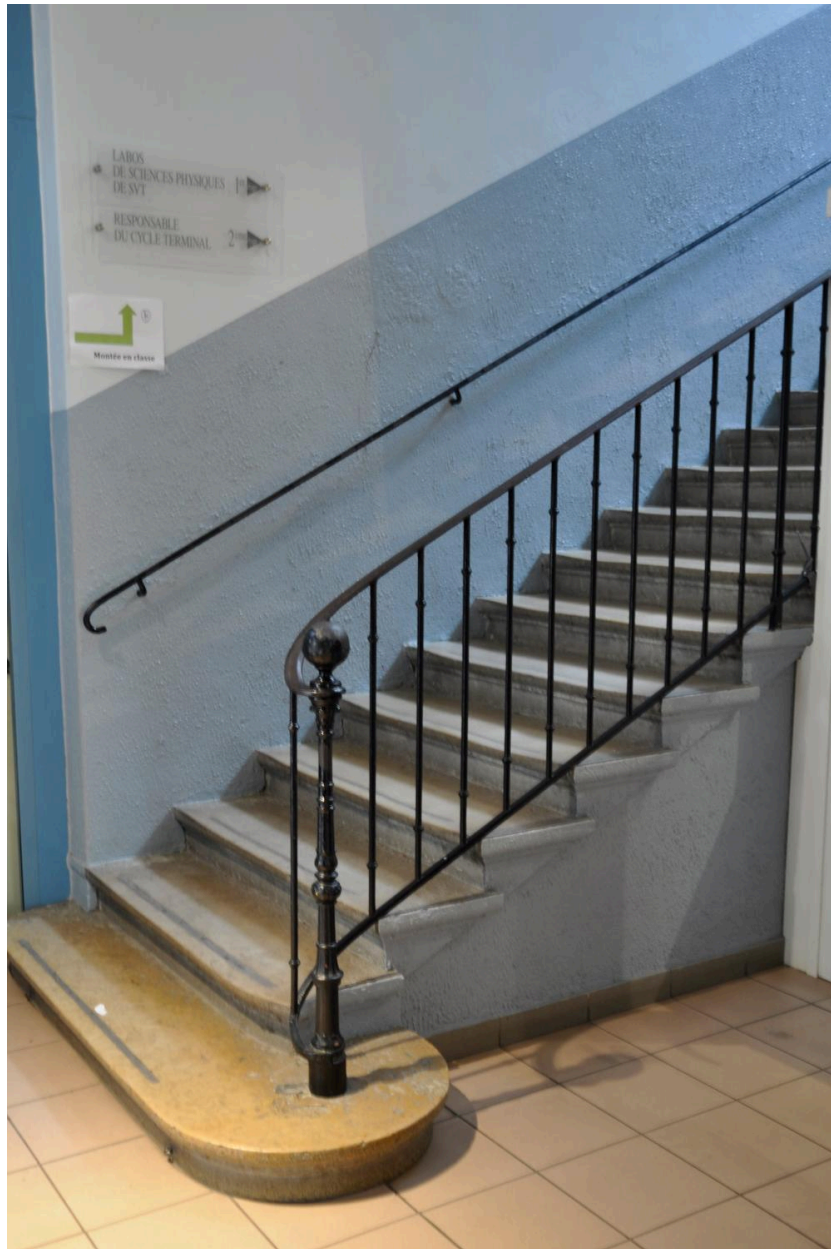


Bâtiment sur rue, porte secondaire ouvrant sur rue (45 rue Pasteur)

IVR82_20156902527NUCA

Auteur de l'illustration : Catherine Guégan

© Région Rhône-Alpes, Inventaire général du patrimoine culturel ; © Ville de Lyon
reproduction soumise à autorisation du titulaire des droits d'exploitation

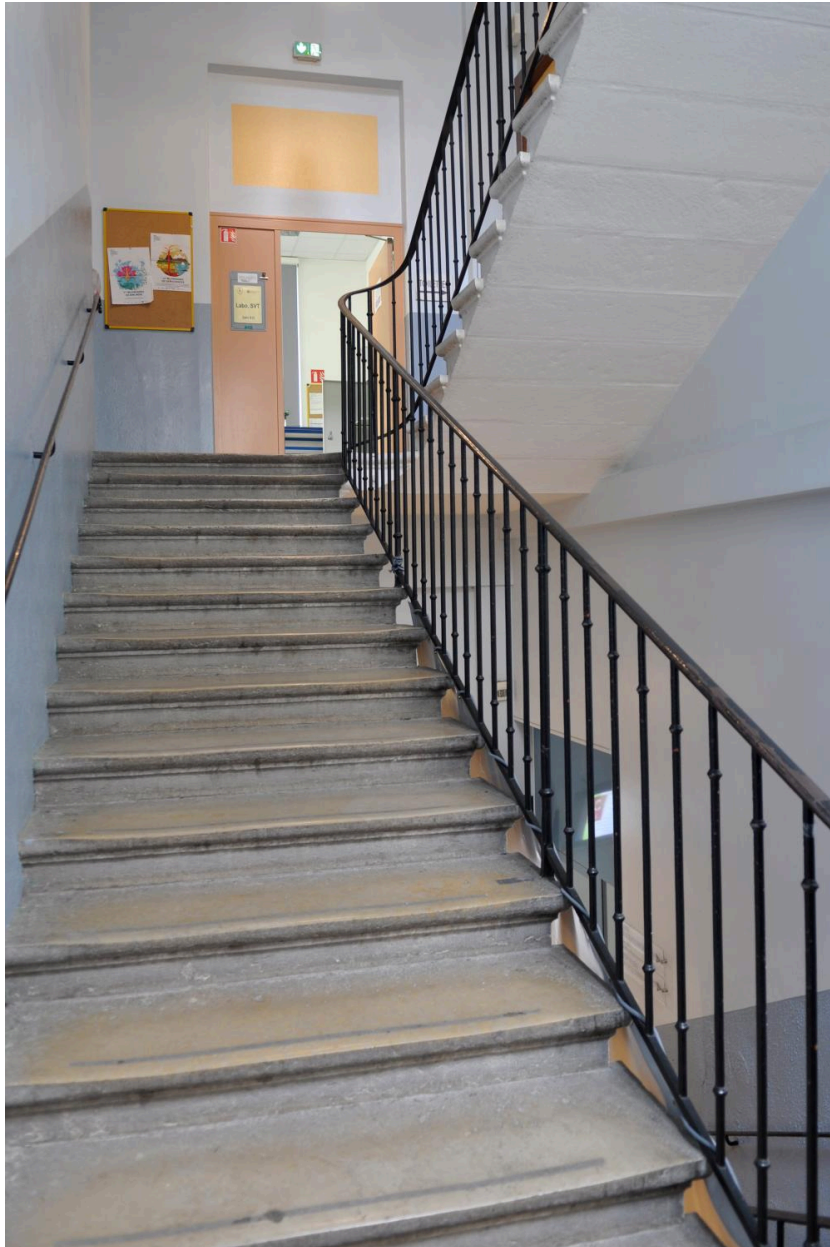


Bâtiment sur rue, départ de l'escalier

IVR84_20216901100NUCA

Auteur de l'illustration : Magali Delavenne

© Région Auvergne-Rhône-Alpes, Inventaire général du patrimoine culturel ; © Ville de Lyon
reproduction soumise à autorisation du titulaire des droits d'exploitation



Bâtiment sur rue, escalier central en revers de façade

IVR84_20216901101NUCA

Auteur de l'illustration : Magali Delavenne

© Région Auvergne-Rhône-Alpes, Inventaire général du patrimoine culturel ; © Ville de Lyon
reproduction soumise à autorisation du titulaire des droits d'exploitation



Vue générale des bâtiments en coeur de parcelle, depuis le nord-ouest

IVR82_20156902529NUCA

Auteur de l'illustration : Catherine Guégan

© Région Rhône-Alpes, Inventaire général du patrimoine culturel ; © Ville de Lyon
reproduction soumise à autorisation du titulaire des droits d'exploitation



Bâtiment sur cour, élévation antérieure

IVR84_20216901102NUCA

Auteur de l'illustration : Magali Delavenne

© Région Auvergne-Rhône-Alpes, Inventaire général du patrimoine culturel ; © Ville de Lyon
reproduction soumise à autorisation du titulaire des droits d'exploitation



Bâtiment sur cour, élévation postérieure

IVR82_20156902530NUCA

Auteur de l'illustration : Catherine Guégan

© Région Rhône-Alpes, Inventaire général du patrimoine culturel ; © Ville de Lyon
reproduction soumise à autorisation du titulaire des droits d'exploitation



Bâtiment sur cour, vue de toiture, depuis le nord

IVR82_20156902531NUCA

Auteur de l'illustration : Catherine Guégan

© Région Rhône-Alpes, Inventaire général du patrimoine culturel ; © Ville de Lyon
reproduction soumise à autorisation du titulaire des droits d'exploitation



Bâtiment sur cour, élévation antérieure, mur construit en moellons de calcaire doré et encadrements brique

IVR84_20216901103NUCA

Auteur de l'illustration : Magali Delavenne

© Région Auvergne-Rhône-Alpes, Inventaire général du patrimoine culturel ; © Ville de Lyon
reproduction soumise à autorisation du titulaire des droits d'exploitation



Bâtiment sur cour, escalier en milieu de bâtiment, à éclairage zénithal

IVR84_20216901104NUCA

Auteur de l'illustration : Magali Delavenne

© Région Auvergne-Rhône-Alpes, Inventaire général du patrimoine culturel ; © Ville de Lyon
reproduction soumise à autorisation du titulaire des droits d'exploitation



Bâtiment sur cour, un palier de l'escalier

IVR84_20216901105NUCA

Auteur de l'illustration : Magali Delavenne

© Région Auvergne-Rhône-Alpes, Inventaire général du patrimoine culturel ; © Ville de Lyon
reproduction soumise à autorisation du titulaire des droits d'exploitation

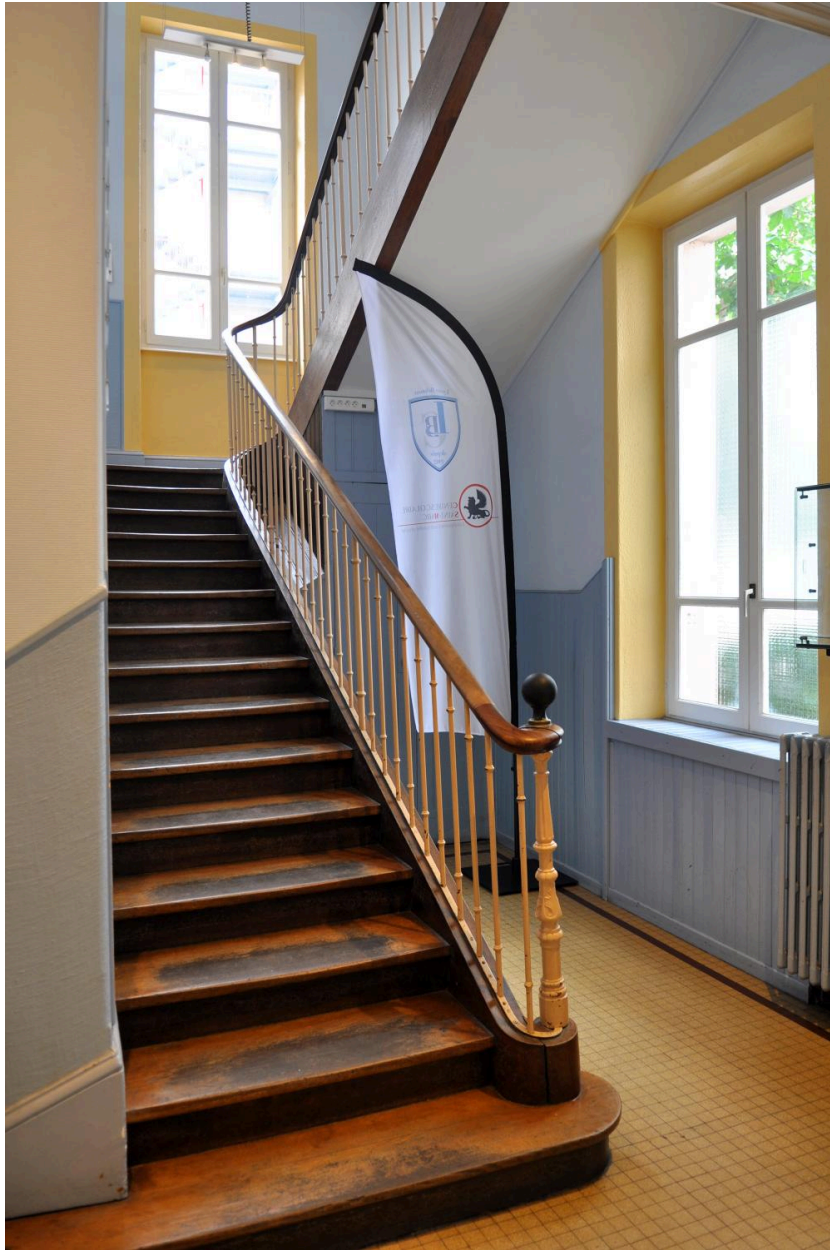


Bâtiment en retour, vue d'ensemble sud-ouest

IVR84_20216901106NUCA

Auteur de l'illustration : Magali Delavenne

© Région Auvergne-Rhône-Alpes, Inventaire général du patrimoine culturel ; © Ville de Lyon
reproduction soumise à autorisation du titulaire des droits d'exploitation



Bâtiment en retour, départ de l'escalier

IVR84_20216901107NUCA

Auteur de l'illustration : Magali Delavenne

© Région Auvergne-Rhône-Alpes, Inventaire général du patrimoine culturel ; © Ville de Lyon
reproduction soumise à autorisation du titulaire des droits d'exploitation



Bâtiment en retour, escalier latéral en bois

IVR84_20216901108NUCA

Auteur de l'illustration : Magali Delavenne

© Région Auvergne-Rhône-Alpes, Inventaire général du patrimoine culturel ; © Ville de Lyon
reproduction soumise à autorisation du titulaire des droits d'exploitation



Bâtiment en retour, ancienne chapelle convertie en salle de classe

IVR84_20216901109NUCA

Auteur de l'illustration : Magali Delavenne

© Région Auvergne-Rhône-Alpes, Inventaire général du patrimoine culturel ; © Ville de Lyon
reproduction soumise à autorisation du titulaire des droits d'exploitation



Ancien autel de la chapelle des sœurs de Saint-Charles

IVR84_20216901110NUCA

Auteur de l'illustration : Magali Delavenne

© Région Auvergne-Rhône-Alpes, Inventaire général du patrimoine culturel ; © Ville de Lyon
reproduction soumise à autorisation du titulaire des droits d'exploitation