



Auvergne-Rhône-Alpes, Rhône  
Lyon 8e Arrondissement  
56, 62 rue Cazeneuve , rue de Nice , rue de la Maisonnette , impasse de la Baudette

## **Usines de produits chimiques dite Givaudan-Lavirotte et Givaudan-France (puis Isaltis)**

### **Références du dossier**

Numéro de dossier : IA69000029  
Date de l'enquête initiale : 2000  
Date(s) de rédaction : 2000  
Cadre de l'étude : enquête thématique régionale Patrimoine industriel  
Degré d'étude : monographié

### **Désignation**

Dénomination : usine de produits chimiques  
Précision sur la dénomination : parfum synthétique  
Appellation : usine de produits chimiques Givaudan-Lavirotte  
Parties constituantes non étudiées : atelier de fabrication, bureau, conciergerie

### **Compléments de localisation**

Milieu d'implantation : en ville  
Références cadastrales : 1984. CI 75, 78

### **Historique**

Le site est occupé par deux sociétés distinctes : Givaudan Lavirotte côté pharmacie (spécialisée en intermédiaires pour la pharmacie) et Givaudan France côté chimie (spécialisée en parfums et arômes).

Ces sociétés ont été créées par les frères Givaudan : Xavier qui s'associera à François Lavirotte et Léon. Elles sont implantées, bien que contiguës, sur deux sites différents (parcelles CI 75 et CI 78) , rue Paul Cazeneuve juste après la 1ère Guerre mondiale. Les sociétés ont eu des évolutions très différents, le site de Givaudan Lavirotte ayant été repris par différents propriétaires depuis les années 60 (Rhône-Poulenc puis Air Liquide puis Isaltis depuis décembre 2011). Le site de Givaudan France a été démantelé il y a quelques années et ne subsiste aujourd'hui que la partie Givaudan Lavirotte.

La société Givaudan & Cie (CI 78), est créée à la fin du XIXe siècle en Suisse, par Léon Givaudan. Cet ingénieur chimiste a fait ses études à Lyon où il s'est imprégné de la culture industrielle lyonnaise. Il installe des locaux industriels en 1917 chemin des combe Blanche (rue Paul Cazeneuve aujourd'hui). Après un incendie en 1922, l'usine se développe rapidement jusqu'à occuper une superficie de 27000 m<sup>2</sup>. En 1919, un permis de construction pour une forge, entrepôt dans l'usine, souté à charbon, garage, réalisé par Bernard architecte (ACL 344W/340 : 1919). Un bâtiment annexe de l'usine est réalisé à la même date par Chapel architecte (même cote ACL). En 1940, un hangar métallique est construit pour la Sté Givaudan & Cie (ACL 1940, 344W1396) ainsi qu'un réservoir et des bureaux réalisés par Devereaux architecte (ACL 1940, 344W1394).

En 1942, des bâtiments à usage de garages sont construits par la société Pitance.

La société est rachetée en 1963 par Hoffman-Laroche et prend le nom de Givaudan-France. Elle produit et commercialise des produits aromatiques naturels et de synthèse destinés à l'industrie du parfum, des cosmétiques, des arômes et de la pharmacie. 204 personnes travaillent sur le site. Le site est classé en zone Sévizo 2.

La partie parfum Givaudan-France a été démantelé et démoli en 2011.

Reste la société Givaudan-Lavirotte qui est spécialisée dans la fabrication de produits de base pour industries pharmaceutiques. Ont été ajoutés aux extraits de plantes médicinales et aux préparations galéniques (par extraction de plantes médicinales) de petites synthèses organiques assez délicates comme l'acide nicotinique. La nature des produits entreposés et utilisés se compose d'éther sulfurique, de benzine, de méthylène, acétone, etc... Le site est toujours en activité.

Auparavant détenue par Rhône-Poulenc (1960-1991) et SEPPIC/Air Liquide (1991-2011), Givaudan-Lavirotte a été acheté par Isaltis en décembre 2011.

La société Isaltis a conservé environ 70 personnes travaillant sur le site.

Ses principaux produits sont : le Glycérophosphate de Calcium (action anti-carie), le Glycérophosphate de Magnésium (un complément de Magnésium et Phosphore pour les carences, le stress et le syndrome de la fatigue chronique), le Glucoheptonate de Calcium (un complément de Calcium), le Gluconate de Zinc (un complément de Zinc pour les carences et les maladies de la peau) d'autres sels tels que les *Glycérophosphates*, les *Gluconates*, les *Glucoheptonates*, les *Nicotinates*, les *Undecylénates*, des sels d'Aluminium, des *Salicylates*.

Fermeture programmée : 2025.

Période(s) principale(s) : 1er quart 20e siècle, 3e quart 20e siècle

Dates : 1917 (daté par source), 1919 (daté par source), 1940 (daté par source), 1942 (daté par source)

Auteur(s) de l'oeuvre : Pitance (entrepreneur), Bernard (architecte, attribution par source), Devereaux (architecte)

## Description

Cette usine est composée d'ateliers en rez-de-chaussée, d'un bâtiment administratif d'un étage carré en alignement sur la rue Caseneuve, d'une cheminée métallique de grande hauteur. (en cours)

## Éléments descriptifs

Matériau(x) du gros-oeuvre, mise en oeuvre et revêtement : béton armé

Matériau(x) de couverture : tuile mécanique

Étage(s) ou vaisseau(x) : en rez-de-chaussée, 1 étage carré

Type(s) de couverture : shed ; toit à longs pans

## Typologies et état de conservation

État de conservation : bon état

## Statut, intérêt et protection

Fermeture programmée : 2025

Article du Progrès 2 déc. 2025, Site Givaudan-Lavirotte : la métropole redit "non" pour construire des logements. p. 22, (journaliste : R. L.)

Statut de la propriété : propriété privée

## Références documentaires

### Documents d'archive

- **AD Rhône : sous-série 5M, établissements classés 1924**  
AD Rhône : sous-série 5M, dossier n° 318, établissements classés 1924, L. Givaudan et Cie, parfums synthétiques, plan du site. 1924  
AD Rhône
- **ACL : construction de bâtiment à usage de garage**  
PC WP1912/2, construction de bâtiment à usage de garage réalisé par la société Pitance.  
AC Lyon : PC WP1912/2
- **ACL 344W/340 : 1919, PC Forge entrepôt dans l'usine, soute à charbon, garage,**  
ACL 344W/340 : 1919, PC Forge entrepôt dans l'usine, soute à charbon, garage, Bernard architecte  
un bâtiment annexe est réalisé par Chapel architecte
- **ACL 1940, 344W1394, réservoir et des bureaux réalisés par Devereaux architecte**  
ACL 1940, 344W1394, réservoir et des bureaux réalisés par Devereaux architecte
- **AM Lyon : 2 Mi 18, répertoire des PC, micro-fiche PCA 170, autorisation pour Givaudan et Cie de**

AM Lyon : 2 Mi 18, répertoire des PC, micro-fiche **PCA 170, autorisation pour Givaudan et Cie de construire un bâtiment, 62 chemin des Combes Blanches. 1923**

- **AM Lyon : 385 WP 11. (pochette 223.55), Plan du site. 1955**  
AM Lyon : 385 WP 11. (pochette 223.55), **Plan du site. 1955**

### Documents figurés

- **Le patrimoine Tony Garnier à Lyon et le patrimoine industriel du 8eme arrondissement. Musée urbain**  
**Le patrimoine Tony Garnier à Lyon et le patrimoine industriel du 8eme arrondissement.** Musée urbain, 2000

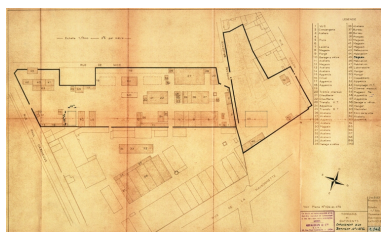
### Bibliographie

- **MENAIS, Georges-Paul. Géographie industrielle de Lyon, 1960**  
MENAIS, Georges-Paul. **Géographie industrielle de Lyon.** France, Edition Bibliothèque des Guides Bleus - Librairie Hachette, vol 2, 1960.  
p. 83 à 86
- **Sodic : monographie de firmes industrielles lyonnaises.**  
**Sodic : monographie de firmes industrielles lyonnaises.** Enquêtes Datar-Loire, Tome III, société pour la la conversion et le développement industriel, Paris, 1970  
p.74
- **CHAMBON Catherine, Lyon 8e arrondissement, Histoire et métamorphoses**  
CHAMBON, Catherine. Lyon 8e arrondissement, Histoire et métamorphoses. Edition Lyonnaise d'Arts et d'histoire, 2009.  
p. 135  
Région Auvergne-Rhône-Alpes, SRI, site de Lyon

### Périodiques

- **Article du Progrès 2 déc. 2025, Site Givaudan-Lavirotte : la métropole redit "non" pour construire des logements. (R. L.)**  
Article du Progrès 2 déc. 2025, Site Givaudan-Lavirotte : la métropole redit "non" pour construire des logements. p. 22, (signature R. L.)  
p. 22

### Illustrations



Plan de localisation du site en 1955 (AC Lyon)  
Phot. Jacques Gastineau  
IVR82\_20046906330NUCB



Vue générale, entrée principale vue est  
Phot. Martial Couderette  
IVR82\_20016903152P



Vue d'ensemble sud-est  
Phot. Martial Couderette  
IVR82\_20016903153P



Entrée livraison, vue est  
Phot. Martial Couderette  
IVR82\_20016903154P



Usine Givaudan-France en 2011, bâtiment  
Phot. Nadine Halitim-Dubois  
IVR82\_20116900402NUCA



Site au moment de la démolition de la partie Givaudan-France en 2011  
Phot. Nadine Halitim-Dubois  
IVR82\_20116900412NUCA



Site au moment de la démolition de la partie Givaudan-France en 2011  
Phot. Nadine Halitim-Dubois  
IVR82\_20116900408NUCA



Site au moment de la démolition de la partie Givaudan-France en 2011  
Phot. Nadine Halitim-Dubois  
IVR82\_20116900404NUCA



Site au moment de la démolition de la partie Givaudan-France en 2011  
Phot. Nadine Halitim-Dubois  
IVR82\_20116900405NUCA



Site au moment de la démolition de la partie Givaudan-France en 2011  
Phot. Nadine Halitim-Dubois  
IVR82\_20116900406NUCA



Site au moment de la démolition de la partie Givaudan-France en 2011  
Phot. Nadine Halitim-Dubois  
IVR82\_20116900407NUCA



Site au moment de la démolition de la partie Givaudan-France en 2011  
Phot. Nadine Halitim-Dubois  
IVR82\_20116900413NUCA



Site au moment de la démolition de la partie Givaudan-France en 2011  
Phot. Nadine Halitim-Dubois  
IVR82\_20116900415NUCA



Site au moment de la démolition de la partie Givaudan-France en 2011  
Phot. Nadine Halitim-Dubois  
IVR82\_20116900414NUCA



Site au moment de la démolition de la partie Givaudan-France en 2011  
Phot. Nadine Halitim-Dubois  
IVR82\_20116900416NUCA



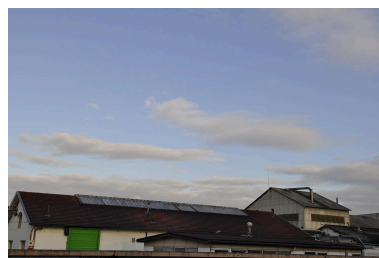
Site au moment de la démolition de la partie Givaudan-France en 2011  
Phot. Nadine Halitim-Dubois  
IVR82\_20116900418NUCA



Site au moment de la démolition de la partie Givaudan-France en 2011  
Phot. Nadine Halitim-Dubois  
IVR82\_20116900417NUCA



Site au moment de la démolition de la partie Givaudan-France en 2011  
Phot. Nadine Halitim-Dubois  
IVR82\_20116900419NUCA



Site au moment de la démolition de la partie Givaudan-France en 2011  
Phot. Nadine Halitim-Dubois  
IVR82\_20116900420NUCA



Site au moment de la démolition de la partie Givaudan-France en 2011  
Phot. Nadine Halitim-Dubois  
IVR82\_20116900421NUCA



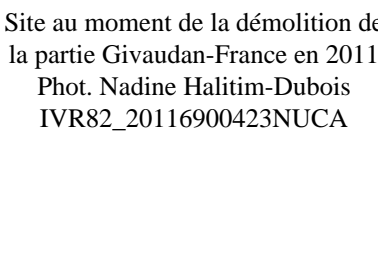
Site au moment de la démolition de la partie Givaudan-France en 2011  
Phot. Nadine Halitim-Dubois  
IVR82\_20116900410NUCA



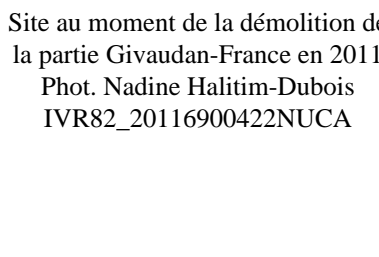
Site au moment de la démolition de la partie Givaudan-France en 2011  
Phot. Nadine Halitim-Dubois  
IVR82\_20116900403NUCA



Site au moment de la démolition de la partie Givaudan-France en 2011  
Phot. Nadine Halitim-Dubois  
IVR82\_20116900423NUCA



Site au moment de la démolition de la partie Givaudan-France en 2011  
Phot. Nadine Halitim-Dubois  
IVR82\_20116900422NUCA



Site au moment de la démolition de la partie Givaudan-France en 2011  
Phot. Nadine Halitim-Dubois  
IVR82\_20116900424NUCA



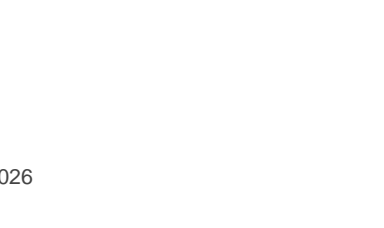
Site au moment de la démolition de la partie Givaudan-France en 2011  
Phot. Nadine Halitim-Dubois  
IVR82\_20116900425NUCA



Site au moment de la démolition de la partie Givaudan-France en 2011  
Phot. Nadine Halitim-Dubois  
IVR82\_20116900426NUCA



Site au moment de la démolition de la partie Givaudan-France en 2011  
Phot. Nadine Halitim-Dubois  
IVR82\_20116900427NUCA



Site au moment de la démolition de la partie Givaudan-France en 2011  
Phot. Nadine Halitim-Dubois  
IVR82\_20116900435NUCA



Site au moment de la démolition de la partie Givaudan-France en 2011  
Phot. Nadine Halitim-Dubois  
IVR82\_20116900434NUCA





Site au moment de la démolition de la partie Givaudan-France en 2011  
Phot. Nadine Halitim-Dubois  
IVR82\_20116900411NUCA



Site au moment de la démolition de la partie Givaudan-France en 2011  
Phot. Nadine Halitim-Dubois  
IVR82\_20116900409NUCA



Site au moment de la démolition de la partie Givaudan-France en 2011  
Phot. Nadine Halitim-Dubois  
IVR82\_20116900428NUCA



Site au moment de la démolition de la partie Givaudan-France en 2011  
Phot. Nadine Halitim-Dubois  
IVR82\_20116900429NUCA



Site au moment de la démolition de la partie Givaudan-France en 2011  
Phot. Nadine Halitim-Dubois  
IVR82\_20116900430NUCA



Site au moment de la démolition de la partie Givaudan-France en 2011  
Phot. Nadine Halitim-Dubois  
IVR82\_20116900431NUCA



Site au moment de la démolition de la partie Givaudan-France en 2011  
Phot. Nadine Halitim-Dubois  
IVR82\_20116900432NUCA



Site au moment de la démolition de la partie Givaudan-France en 2011  
Phot. Nadine Halitim-Dubois  
IVR82\_20116900436NUCA



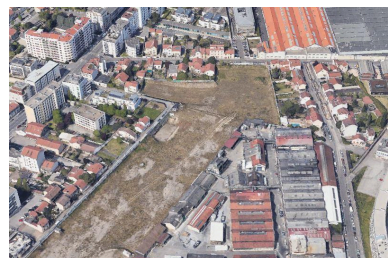
Site au moment de la démolition de la partie Givaudan-France en 2011  
Phot. Nadine Halitim-Dubois  
IVR82\_20116900437NUCA



Site au moment de la démolition de la partie Givaudan-France en 2011  
Phot. Nadine Halitim-Dubois  
IVR82\_20116900439NUCA



Site au moment de la démolition de la partie Givaudan-France en 2011  
Phot. Nadine Halitim-Dubois  
IVR82\_20116900440NUCA



Vue Google du site après démolition  
Phot. Nadine Halitim-Dubois  
IVR82\_20116900438NUCA



Vue Google de  
l'emprise au sol du site  
Phot. Nadine Halitim-Dubois  
IVR82\_20116900433NUCA

## Dossiers liés

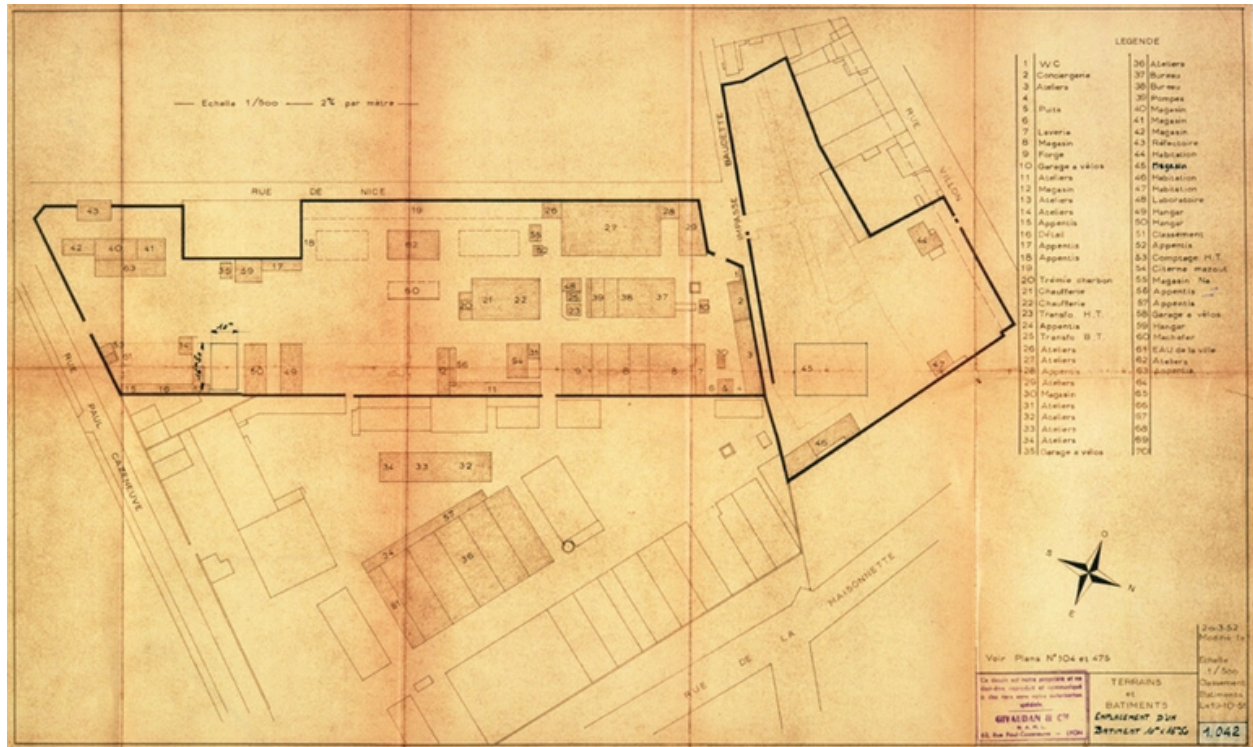
### Dossiers de synthèse :

Présentation et synthèse du patrimoine industriel de la ville de Lyon (IA69001377) Auvergne-Rhône-Alpes, Rhône, Lyon

### Oeuvre(s) contenue(s) :

Auteur(s) du dossier : Nadine Halitim-Dubois

Copyright(s) : © Région Rhône-Alpes, Inventaire général du patrimoine culturel ; © Ville de Lyon



Plan de localisation du site en 1955 (AC Lyon)

IVR82\_20046906330NUCB

Auteur de l'illustration : Jacques Gastineau

© Archives municipales de Lyon

reproduction soumise à autorisation du titulaire des droits d'exploitation



Vue générale, entrée principale vue est

IVR82\_20016903152P

Auteur de l'illustration : Martial Couderette

© Région Rhône-Alpes, Inventaire général du patrimoine culturel ; © Ville de Lyon  
reproduction soumise à autorisation du titulaire des droits d'exploitation



Vue d'ensemble sud-est

IVR82\_20016903153P

Auteur de l'illustration : Martial Couderette

© Région Rhône-Alpes, Inventaire général du patrimoine culturel ; © Ville de Lyon  
reproduction soumise à autorisation du titulaire des droits d'exploitation



Entrée livraison, vue est

IVR82\_20016903154P

Auteur de l'illustration : Martial Couderette

© Région Rhône-Alpes, Inventaire général du patrimoine culturel ; © Ville de Lyon  
reproduction soumise à autorisation du titulaire des droits d'exploitation



Usine Givaudan-France en 2011, bâtiment

IVR82\_20116900402NUCA

Auteur de l'illustration : Nadine Halitim-Dubois

© Région Auvergne-Rhône-Alpes, Inventaire général du patrimoine culturel  
communication libre, reproduction soumise à autorisation



Site au moment de la démolition de la partie Givaudan-France en 2011

IVR82\_20116900412NUCA

Auteur de l'illustration : Nadine Halitim-Dubois

© Région Auvergne-Rhône-Alpes, Inventaire général du patrimoine culturel  
communication libre, reproduction soumise à autorisation



Site au moment de la démolition de la partie Givaudan-France en 2011

IVR82\_20116900408NUCA

Auteur de l'illustration : Nadine Halitim-Dubois

© Région Auvergne-Rhône-Alpes, Inventaire général du patrimoine culturel  
communication libre, reproduction soumise à autorisation



Site au moment de la démolition de la partie Givaudan-France en 2011

IVR82\_20116900404NUCA

Auteur de l'illustration : Nadine Halitim-Dubois

© Région Auvergne-Rhône-Alpes, Inventaire général du patrimoine culturel  
communication libre, reproduction soumise à autorisation



Site au moment de la démolition de la partie Givaudan-France en 2011

IVR82\_20116900405NUCA

Auteur de l'illustration : Nadine Halitim-Dubois

© Région Auvergne-Rhône-Alpes, Inventaire général du patrimoine culturel  
communication libre, reproduction soumise à autorisation



Site au moment de la démolition de la partie Givaudan-France en 2011

IVR82\_20116900406NUCA

Auteur de l'illustration : Nadine Halitim-Dubois

© Région Auvergne-Rhône-Alpes, Inventaire général du patrimoine culturel  
communication libre, reproduction soumise à autorisation



Site au moment de la démolition de la partie Givaudan-France en 2011

IVR82\_20116900407NUCA

Auteur de l'illustration : Nadine Halitim-Dubois

© Région Auvergne-Rhône-Alpes, Inventaire général du patrimoine culturel  
communication libre, reproduction soumise à autorisation



Site au moment de la démolition de la partie Givaudan-France en 2011

IVR82\_20116900413NUCA

Auteur de l'illustration : Nadine Halitim-Dubois

© Région Auvergne-Rhône-Alpes, Inventaire général du patrimoine culturel  
communication libre, reproduction soumise à autorisation



Site au moment de la démolition de la partie Givaudan-France en 2011

IVR82\_20116900415NUCA

Auteur de l'illustration : Nadine Halitim-Dubois

© Région Auvergne-Rhône-Alpes, Inventaire général du patrimoine culturel  
communication libre, reproduction soumise à autorisation



Site au moment de la démolition de la partie Givaudan-France en 2011

IVR82\_20116900414NUCA

Auteur de l'illustration : Nadine Halitim-Dubois

© Région Auvergne-Rhône-Alpes, Inventaire général du patrimoine culturel  
communication libre, reproduction soumise à autorisation



Site au moment de la démolition de la partie Givaudan-France en 2011

IVR82\_20116900416NUCA

Auteur de l'illustration : Nadine Halitim-Dubois

© Région Auvergne-Rhône-Alpes, Inventaire général du patrimoine culturel  
communication libre, reproduction soumise à autorisation



Site au moment de la démolition de la partie Givaudan-France en 2011

IVR82\_20116900418NUCA

Auteur de l'illustration : Nadine Halitim-Dubois

© Région Auvergne-Rhône-Alpes, Inventaire général du patrimoine culturel  
communication libre, reproduction soumise à autorisation



Site au moment de la démolition de la partie Givaudan-France en 2011

IVR82\_20116900417NUCA

Auteur de l'illustration : Nadine Halitim-Dubois

© Région Auvergne-Rhône-Alpes, Inventaire général du patrimoine culturel  
communication libre, reproduction soumise à autorisation



Site au moment de la démolition de la partie Givaudan-France en 2011

IVR82\_20116900419NUCA

Auteur de l'illustration : Nadine Halitim-Dubois

© Région Auvergne-Rhône-Alpes, Inventaire général du patrimoine culturel  
communication libre, reproduction soumise à autorisation



Site au moment de la démolition de la partie Givaudan-France en 2011

IVR82\_20116900420NUCA

Auteur de l'illustration : Nadine Halitim-Dubois

© Région Auvergne-Rhône-Alpes, Inventaire général du patrimoine culturel  
communication libre, reproduction soumise à autorisation



Site au moment de la démolition de la partie Givaudan-France en 2011

IVR82\_20116900421NUCA

Auteur de l'illustration : Nadine Halitim-Dubois

© Région Auvergne-Rhône-Alpes, Inventaire général du patrimoine culturel  
communication libre, reproduction soumise à autorisation



Site au moment de la démolition de la partie Givaudan-France en 2011

IVR82\_20116900410NUCA

Auteur de l'illustration : Nadine Halitim-Dubois

© Région Auvergne-Rhône-Alpes, Inventaire général du patrimoine culturel  
communication libre, reproduction soumise à autorisation



Site au moment de la démolition de la partie Givaudan-France en 2011

IVR82\_20116900403NUCA

Auteur de l'illustration : Nadine Halitim-Dubois

© Région Auvergne-Rhône-Alpes, Inventaire général du patrimoine culturel  
communication libre, reproduction soumise à autorisation



Site au moment de la démolition de la partie Givaudan-France en 2011

IVR82\_20116900423NUCA

Auteur de l'illustration : Nadine Halitim-Dubois

© Région Auvergne-Rhône-Alpes, Inventaire général du patrimoine culturel  
communication libre, reproduction soumise à autorisation



Site au moment de la démolition de la partie Givaudan-France en 2011

IVR82\_20116900422NUCA

Auteur de l'illustration : Nadine Halitim-Dubois

© Région Auvergne-Rhône-Alpes, Inventaire général du patrimoine culturel  
communication libre, reproduction soumise à autorisation



Site au moment de la démolition de la partie Givaudan-France en 2011

IVR82\_20116900424NUCA

Auteur de l'illustration : Nadine Halitim-Dubois

© Région Auvergne-Rhône-Alpes, Inventaire général du patrimoine culturel  
communication libre, reproduction soumise à autorisation



Site au moment de la démolition de la partie Givaudan-France en 2011

IVR82\_20116900425NUCA

Auteur de l'illustration : Nadine Halitim-Dubois

© Région Auvergne-Rhône-Alpes, Inventaire général du patrimoine culturel  
communication libre, reproduction soumise à autorisation



Site au moment de la démolition de la partie Givaudan-France en 2011

IVR82\_20116900426NUCA

Auteur de l'illustration : Nadine Halitim-Dubois

© Région Auvergne-Rhône-Alpes, Inventaire général du patrimoine culturel  
communication libre, reproduction soumise à autorisation



Site au moment de la démolition de la partie Givaudan-France en 2011

IVR82\_20116900427NUCA

Auteur de l'illustration : Nadine Halitim-Dubois

© Région Auvergne-Rhône-Alpes, Inventaire général du patrimoine culturel  
communication libre, reproduction soumise à autorisation



Site au moment de la démolition de la partie Givaudan-France en 2011

IVR82\_20116900435NUCA

Auteur de l'illustration : Nadine Halitim-Dubois

© Région Auvergne-Rhône-Alpes, Inventaire général du patrimoine culturel  
communication libre, reproduction soumise à autorisation



Site au moment de la démolition de la partie Givaudan-France en 2011

IVR82\_20116900434NUCA

Auteur de l'illustration : Nadine Halitim-Dubois

© Région Auvergne-Rhône-Alpes, Inventaire général du patrimoine culturel  
communication libre, reproduction soumise à autorisation



Site au moment de la démolition de la partie Givaudan-France en 2011

IVR82\_20116900411NUCA

Auteur de l'illustration : Nadine Halitim-Dubois

© Région Auvergne-Rhône-Alpes, Inventaire général du patrimoine culturel  
communication libre, reproduction soumise à autorisation



Site au moment de la démolition de la partie Givaudan-France en 2011

IVR82\_20116900409NUCA

Auteur de l'illustration : Nadine Halitim-Dubois

© Région Auvergne-Rhône-Alpes, Inventaire général du patrimoine culturel  
communication libre, reproduction soumise à autorisation



Site au moment de la démolition de la partie Givaudan-France en 2011

IVR82\_20116900428NUCA

Auteur de l'illustration : Nadine Halitim-Dubois

© Région Auvergne-Rhône-Alpes, Inventaire général du patrimoine culturel  
communication libre, reproduction soumise à autorisation



Site au moment de la démolition de la partie Givaudan-France en 2011

IVR82\_20116900429NUCA

Auteur de l'illustration : Nadine Halitim-Dubois

© Région Auvergne-Rhône-Alpes, Inventaire général du patrimoine culturel  
communication libre, reproduction soumise à autorisation



Site au moment de la démolition de la partie Givaudan-France en 2011

IVR82\_20116900430NUCA

Auteur de l'illustration : Nadine Halitim-Dubois

© Région Auvergne-Rhône-Alpes, Inventaire général du patrimoine culturel  
communication libre, reproduction soumise à autorisation



Site au moment de la démolition de la partie Givaudan-France en 2011

IVR82\_20116900431NUCA

Auteur de l'illustration : Nadine Halitim-Dubois

© Région Auvergne-Rhône-Alpes, Inventaire général du patrimoine culturel  
communication libre, reproduction soumise à autorisation



Site au moment de la démolition de la partie Givaudan-France en 2011

IVR82\_20116900432NUCA

Auteur de l'illustration : Nadine Halitim-Dubois

© Région Auvergne-Rhône-Alpes, Inventaire général du patrimoine culturel  
communication libre, reproduction soumise à autorisation



Site au moment de la démolition de la partie Givaudan-France en 2011

IVR82\_20116900436NUCA

Auteur de l'illustration : Nadine Halitim-Dubois

© Région Auvergne-Rhône-Alpes, Inventaire général du patrimoine culturel  
communication libre, reproduction soumise à autorisation



Site au moment de la démolition de la partie Givaudan-France en 2011

IVR82\_20116900437NUCA

Auteur de l'illustration : Nadine Halitim-Dubois

© Région Auvergne-Rhône-Alpes, Inventaire général du patrimoine culturel  
communication libre, reproduction soumise à autorisation



Site au moment de la démolition de la partie Givaudan-France en 2011

IVR82\_20116900439NUCA

Auteur de l'illustration : Nadine Halitim-Dubois

© Région Auvergne-Rhône-Alpes, Inventaire général du patrimoine culturel  
communication libre, reproduction soumise à autorisation



Site au moment de la démolition de la partie Givaudan-France en 2011

IVR82\_20116900440NUCA

Auteur de l'illustration : Nadine Halitim-Dubois

© Région Auvergne-Rhône-Alpes, Inventaire général du patrimoine culturel  
communication libre, reproduction soumise à autorisation



Vue Google du site après démolition

IVR82\_20116900438NUCA

Auteur de l'illustration : Nadine Halitim-Dubois

© Région Auvergne-Rhône-Alpes, Inventaire général du patrimoine culturel  
communication libre, reproduction soumise à autorisation



Vue Google de l'emprise au sol du site

IVR82\_20116900433NUCA

Auteur de l'illustration : Nadine Halitim-Dubois

© Région Auvergne-Rhône-Alpes, Inventaire général du patrimoine culturel  
communication libre, reproduction soumise à autorisation