



Auvergne, Puy-de-Dôme  
Randan  
place Adélaïde d'Orléans

## Estampe d'après Antoine-Jean Gros - Mort de Sapho (La)

### Références du dossier

Numéro de dossier : IM63004790

Date de l'enquête initiale : 2002

Date(s) de rédaction : 2021

Cadre de l'étude : opération ponctuelle Inventaire du fonds mobilier du domaine royal de Randan

Degré d'étude : étudié

### Désignation

Dénomination : estampe

Titres :

### Compléments de localisation

Milieu d'implantation : en village

### Historique

Gravure de Jean Nicolas Laugier d'après le tableau d'Antoine-Jean Gros, *Sappho à Leucade* (Bayeux, musée d'art et d'histoire Baron Gérard, 1801, inv. P0023).

Période(s) principale(s) : 1er quart 19e siècle

Dates : 1819

Auteur(s) de l'oeuvre : Jean Nicolas Laugier (graveur), Durand (imprimeur), Raulhac (encadreur, doreur)

Auteur de l'oeuvre source : Antoine-Jean Gros (d'après, peintre)

### Description

Estampe, sous verre et encadrée.

### Éléments descriptifs

Catégorie(s) technique(s) : estampe

Éléments structurels, forme, fonctionnement : support, rectangulaire vertical

Matériaux : papier (support) : taille douce

Mesures :

h = 67,5 ; la = 51,5

Représentations :

figure : en pied

fond de paysage : bord de mer, décor d'architecture

thème : mort, lyre

Sur un rocher, Sappho tenant une lyre, sur le point de se jeter à l'eau.

Inscriptions & marques : marque (en relief, sur l'oeuvre), lettre (gravé, sur l'oeuvre), marque de doreur (imprimé, sur étiquette)

Précisions et transcriptions :

Lettre : LA MORT DE SAPHO. / Tiré du Cabinet de M.r le Général Dessolle. / (b. g.) Peint par Gros, 1801. / (b. d.) Gravé par Laugier, 1819. / Imprimé par Durand

Timbre à froid : Société des Amis des Arts

Étiquette (au dos) : Rue du Dauphin, N°. 10, en face St-Roch d'un bout, et de / l'autre en face la grille des Tuileries. / RAULHAC, / Doreur en Bâtimens et Meubles, et Encadreur, / Fabrique et tient Magasin de Bordures dorées de toutes / grandeurs pour l'estampe et le tableau, ainsi que les Baguettes / pour l'encadrement des glaces ; blanchit les estampes et ren-/toile les tableaux ; fait des envois en Province ; le tout à juste / prix. A PARIS.

### État de conservation

oeuvre tachée

### Statut, intérêt et protection

Intérêt de l'oeuvre : à signaler

Protections : 1991/02/07 classé au titre objet, 1991/02/07

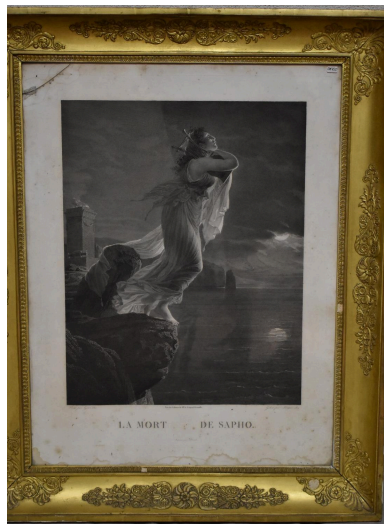
Statut de la propriété : propriété de la région

### Données complémentaires

F-MDT-Randan

NCVENT	450
--------	-----

### Illustrations



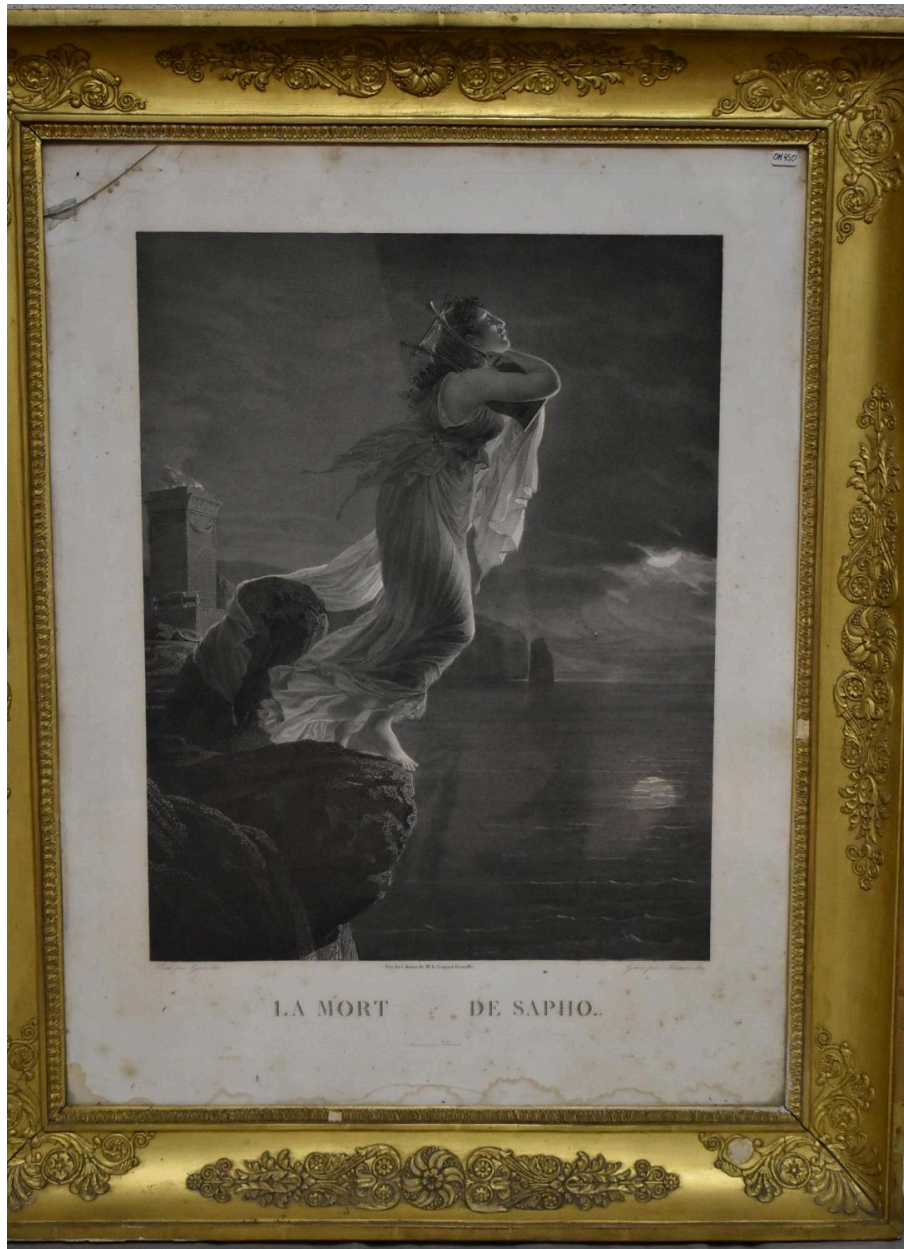
Vue générale

Phot. Maryse Durin-Tercelin

IVR84\_20216300801NUCA

Auteur(s) du dossier : Valérie Groboillot, Nathalie Buysens

Copyright(s) : © Région Auvergne-Rhône-Alpes, Inventaire général du patrimoine culturel ; © Centre des monuments nationaux



Vue générale

IVR84\_20216300801NUCA

Auteur de l'illustration : Maryse Durin-Tercelin

© Région Auvergne-Rhône-Alpes, Inventaire général du patrimoine culturel  
communication libre, reproduction soumise à autorisation