



Rhône-Alpes, Loire  
Montbrison  
32 rue Marguerite-Fournier

## Maison

### Références du dossier

Numéro de dossier : IA42001896  
Date de l'enquête initiale : 2007  
Date(s) de rédaction : 2012  
Cadre de l'étude : inventaire topographique  
Degré d'étude : repéré

### Désignation

Dénomination : maison  
Parties constituantes non étudiées : boutique

### Compléments de localisation

Milieu d'implantation : en ville  
Références cadastrales : 1809. E 775 (partie est) ; 1986, BK, 317

### Historique

L'édifice se situe sur l'emplacement d'une maison canoniale répertoriée au n° 27 du plan du cloître Notre-Dame en 1791. Le plan de la Traversée de Montbrison de 1780, révisé en 1798, montre un ensemble de maisons, le long de la rue de Moingt (devenue rue de l'Ancien hôpital, puis rue Marguerite-Fournier), dont l'alignement va être modifié : la municipalité prévoyant un élargissement de la rue après la destruction de la porte de Moingt en 1797. Dans ce document, la maison, installée 2 rue de Moingt, est brièvement décrite avec "2 étages, [en] moilons, neuve, mauvaise". C'est probablement suite à l'élargissement de la rue de Moingt, au milieu du 19<sup>e</sup> siècle, que l'on reconstruit la maison. En 1863, les matrices cadastrales mentionnent, sur la parcelle E 775 (BK 317), une construction nouvelle pour Louis Clavelloux, charron ; ce dernier pourrait être l'auteur (?) des garde-corps en fer forgé.

Période(s) principale(s) : 3<sup>e</sup> quart 19<sup>e</sup> siècle  
Dates : 1863 (daté par source)

### Description

#### Éléments descriptifs

Matériau(x) du gros-oeuvre, mise en oeuvre et revêtement : granite ; moellon  
Matériau(x) de couverture : tuile creuse  
Étage(s) ou vaisseau(x) : rez-de-chaussée, 2 étages carrés  
Élévations extérieures : élévation à travées  
Type(s) de couverture : appentis  
Escaliers : escalier intérieur : escalier tournant à retours avec jour, en charpente, suspendu

#### Typologies et état de conservation

Typologies : maison de type 2: maison partagée  
État de conservation : bon état

## Décor

Techniques : ferronnerie

Représentations : ornement végétal

Précision sur les représentations :

ornement végétal dans les garde-corps

## Statut, intérêt et protection

Statut de la propriété : propriété privée

## Références documentaires

### Documents d'archive

- **AD Loire. Série 3P 1059 à 3P 1064 et 3P 1072 à 3P 1073. Etat des sections et matrices cadastrales**  
AD Loire. Série 3P 1059 à 3P 1064 et 3P 1072 à 3P 1073. **Etat des sections et matrices cadastrales de Montbrison**  
(3P 1060)

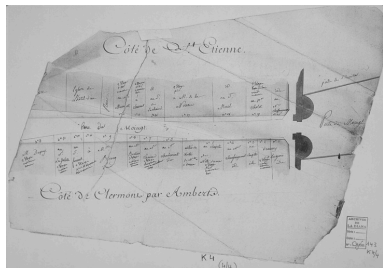
### Documents figurés

- **Généralité de Lyon - Département de la Loire. Traversée de Montbrison pour la route de Lyon en**  
**Généralité de Lyon - Département de la Loire. Traversée de Montbrison pour la route de Lyon en**  
**Auvergne n° 8 en celle de Roanne en Languedoc n° 11.** Encre, lavis. Approuvé à l'assemblée des Ponts  
et Chaussées conformément à la lettre de M de Cotte 1780. D'après l'état envoyé le 28 pluviôse an 6 [16  
février 1798] par le Ministre de l'Intérieur pour l'établissement des barrières ; la classification de routes de ce  
département a été changée presque en entier. La route de Roanne en Languedoc n° 11 de l'itinéraire de la ci-  
devant Généralité de Lyon est partagée en deux routes dans le nouveau ; la 1ère de St Etienne à Montbrison 2e  
classe n° 2 et la 2me de Roanne à Montbrison 3e classe n° 1. Et la route de Lyon en Auvergne n°8 de l'ancien  
itinéraire se trouve actuellement sous le n° 5 de la 2me classe et sous le nom de route de Clermont à Lyon par  
Ambert et Montbrison. À Montbrison le 23 nivôse an 7 [12 janvier 1799]. L'ingénieur en chef du département  
de la Loire. [signature illisible]. Nota. La route a été ouverte dans cette partie [...] de l'axe prolongée de la rue  
St Jean. C'est sans doute [...] d'après des projets approuvés depuis l'année 1780 V.S. [vieux style]. [...] ils ne sont  
pas à la disposition de l'ingénieur en chef [...] département de la Loire. (A. Diana, Montbrison : série C géo 143,  
feuilles A à O, photocopies)  
feuille K 4 (4/4)
- **Département de la Loire. Arrondissement de Montbrison. Canton de Montbrison. Commune de**  
**Montbrison.**  
**Département de la Loire. Arrondissement de Montbrison. Canton de Montbrison. Commune de**  
**Montbrison. Parcellaire de 1809. Section E dite de la ville.** Reboul, géomètre, Montbrison, 1809. Papier,  
encre brune, lavis bleu. Ech. 1/1250e. (AC Montbrison)

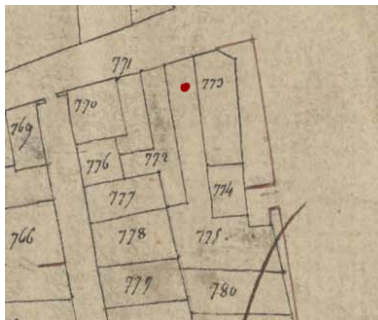
### Périodiques

- **HUGUET, A. Le cloître de Montbrison en 1791. In Bulletin de La Diana. Montbrison, 1892, t. VI, n° 1**  
**HUGUET, A. Le cloître de Montbrison en 1791. In Bulletin de La Diana. Montbrison, 1892, t. VI, n° 1**  
p. 178

## Illustrations



Vue partielle de la traversée de Montbrison en 1780, détail feuille K4 (4/4) : 2 rue de Moingt. plan de 1780, photocopie B Diana Montbrison. C Géo 143 feuille K 4 (4/4)  
Phot. Eric Dessert  
IVR82\_20084200310NUC



Extrait du plan cadastral de 1809, parcelle E 775.  
Dess. Simone Hartmann-Nussbaum  
IVR82\_20114202335NUD



Vue générale.  
Phot. Simone Hartmann-Nussbaum  
IVR82\_20114202315NUCA

## Dossiers liés

### Dossiers de synthèse :

Les maisons de la commune de Montbrison (IA42001304) Rhône-Alpes, Loire, Montbrison

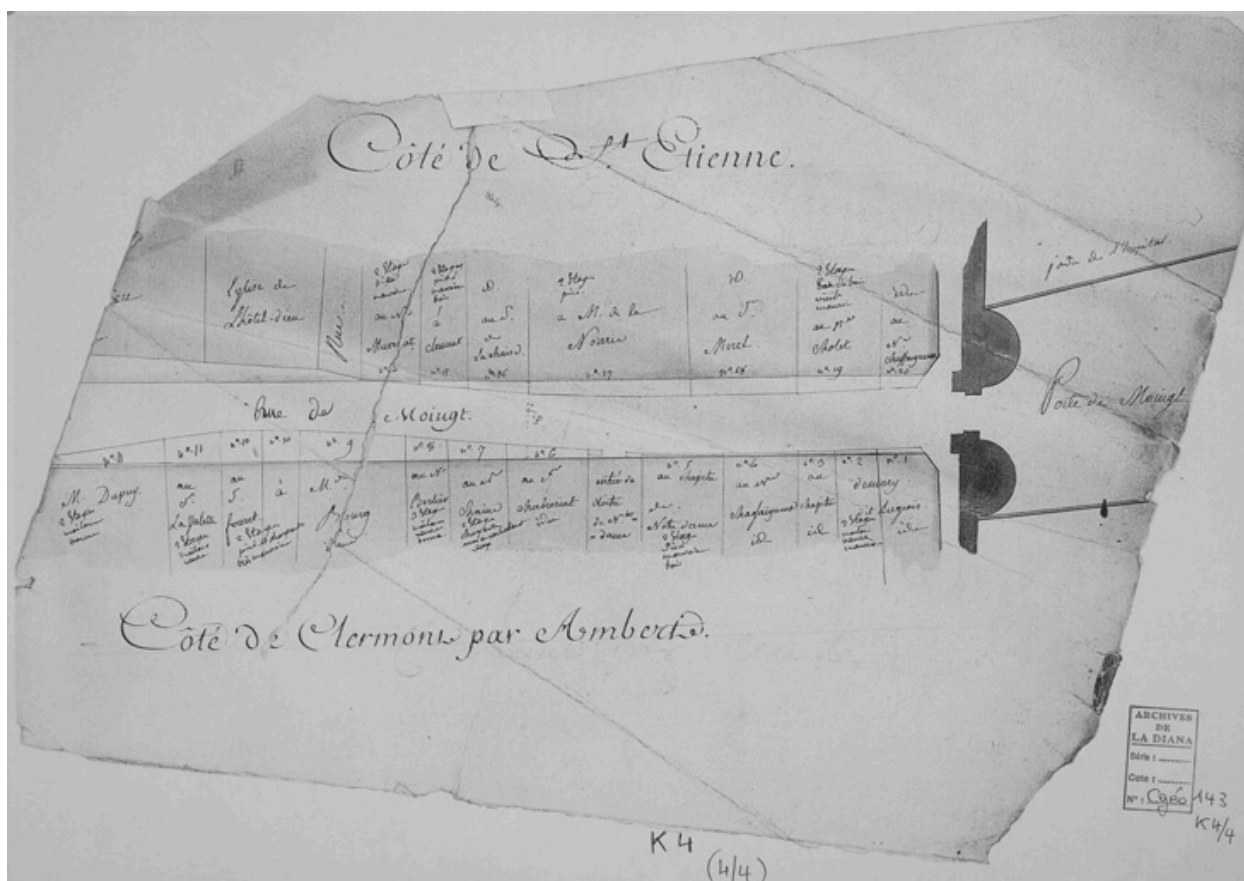
### Oeuvre(s) contenue(s) :

### Oeuvre(s) en rapport :

Ville de Montbrison (IA42001310) Rhône-Alpes, Loire, Montbrison

Auteur(s) du dossier : Simone Hartmann-Nussbaum, Geneviève Jourdan

Copyright(s) : © Région Rhône-Alpes, Inventaire général du patrimoine culturel ; © Conseil général de la Loire



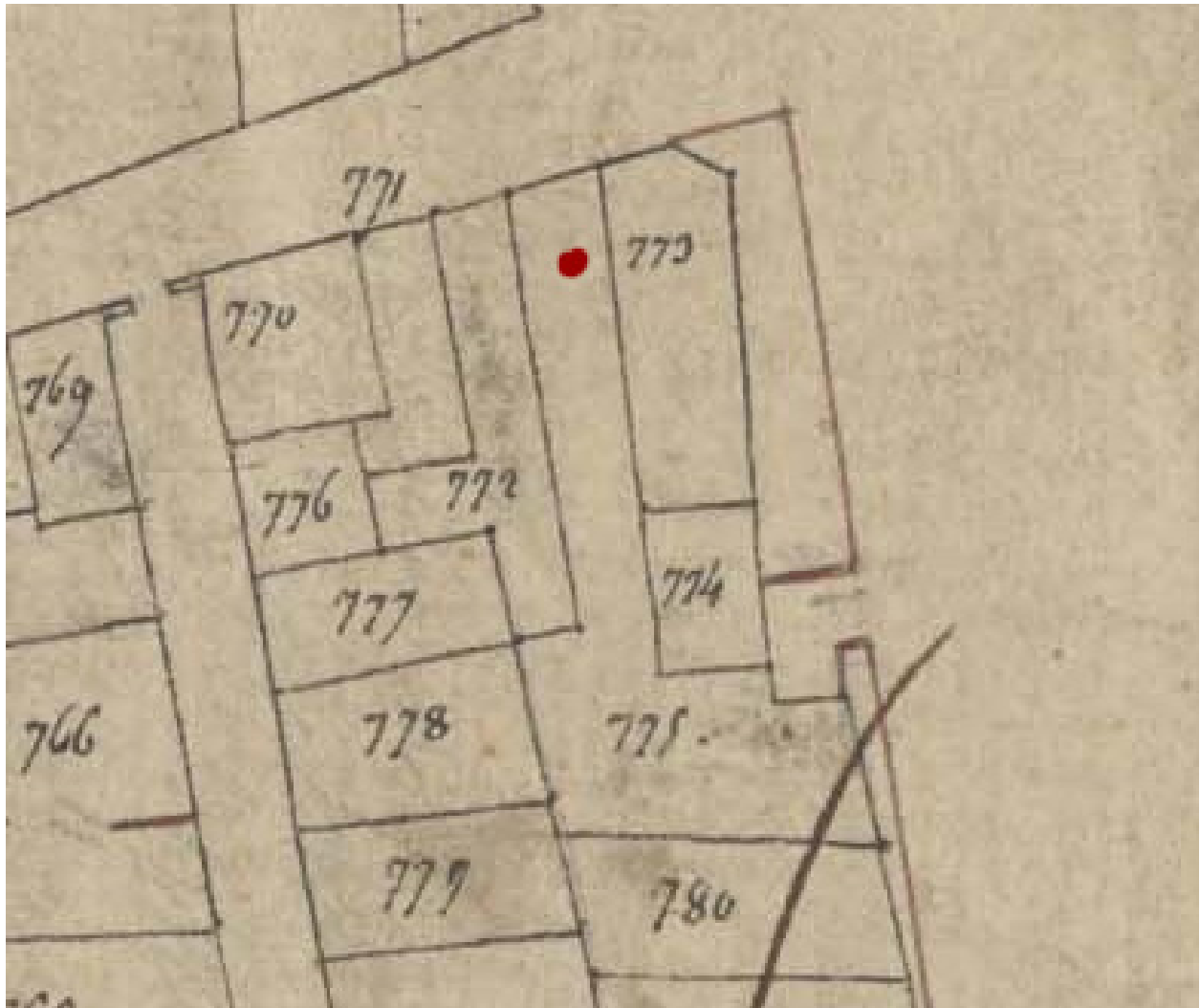
Vue partielle de la traversée de Montbrison en 1780, détail feuille K4 (4/4) : 2 rue de Moingt. plan de 1780, photocopie B Diana Montbrison. C Géo 143 feuille K 4 (4/4)

IVR82\_20084200310NUC

Auteur de l'illustration : Eric Dessert

Échelle : sans éch.

© Région Rhône-Alpes, Inventaire général du patrimoine culturel ; © Bibliothèque de la Diana, Montbrison  
reproduction soumise à autorisation du titulaire des droits d'exploitation



Extrait du plan cadastral de 1809, parcelle E 775.

IVR82\_20114202335NUD

Auteur de l'illustration : Simone Hartmann-Nussbaum

Technique de relevé : reprise de fond ; Échelle : 1/1250e

© Région Rhône-Alpes, Inventaire général du patrimoine culturel ; © Archives départementales de la Loire  
reproduction soumise à autorisation du titulaire des droits d'exploitation



Vue générale.

IVR82\_20114202315NUCA

Auteur de l'illustration : Simone Hartmann-Nussbaum

Date de prise de vue : 2007

© Région Rhône-Alpes, Inventaire général du patrimoine culturel  
reproduction soumise à autorisation du titulaire des droits d'exploitation