



Lyon 7e
Guillotière
55 rue de l'Université

Immeuble

Références du dossier

Numéro de dossier : IA69007784
Date de l'enquête initiale : 2017
Date(s) de rédaction : 2017
Cadre de l'étude : inventaire topographique Inventaire de la Ville de Lyon
Degré d'étude : repéré

Désignation

Dénomination : immeuble
Parties constituantes non étudiées : cour, boutique

Compléments de localisation

Milieu d'implantation : en ville
Références cadastrales : 2016, AY, 86

Historique

Immeuble probablement construit vers 1889-1892 (AC Lyon, 314 W 40, 44, 52, 70 et 344 W 10), au moment où l'angle de la rue de l'Université et de l'avenue Jean-Jaurès est loti.
Période(s) principale(s) : 4e quart 19e siècle

Description

Immeuble lié par la composition et le décor à l'immeuble mitoyen (57 rue de l'Université).

Éléments descriptifs

Matériau(x) du gros-oeuvre, mise en oeuvre et revêtement : pierre, moellon, enduit ; bossage
Matériau(x) de couverture : tuile mécanique, ardoise
Étage(s) ou vaisseau(x) : sous-sol, entresol, 4 étages carrés, étage de comble
Élévations extérieures : élévation à travées
Type(s) de couverture : toit à longs pans brisés
Escaliers : escalier dans-oeuvre : escalier tournant à retours avec jour, en maçonnerie

Typologies et état de conservation

Typologies : immeuble à un corps de bâtiment ; immeubles à élévation articulée, décor riche, équipements de confort ou de standing ; ensemble d'immeubles jumelés
État de conservation : bon état

Statut, intérêt et protection

Statut de la propriété : propriété privée

Données complémentaires

F-MDE- Collectif Immeubles Marseille-Saint-André

Position	sur rue
Mitoyenneté	Oui
Rupture d'alignement	Non
Nombre de façades sur rue	1
Nombre de corps de bâtiments	1 corps de bâtiment
Place de l'entrée	latérale
Porte	bâtarde
Nombre de travées	4
Nombre de niveaux	6
Niveau de décor	décor élaboré
Limite de toiture	corniche pierre
Décrochement de façade	Non
Balcon	non
Balcon filant	Non
Loggia	Non
Balcon-loggia	Non
Visibilité des matériaux	sur murs intérieurs
Matériaux des encadrements	pierre
Matériaux des garde-corps	fonte
Lambrequins	tôle
Escalier 1 : situation	à l'arrière
Escaliers en pendant	Non
1re volée différenciée	en équerre
Nombre de volées par étage	1
Tour d'escalier	Non
Matériaux de l'escalier	pierre
Garde corps de l'escalier	fonte
Pavement	carreaux de ciment
Ascenseur	rajouté
Verrières	Non
Type de passage	allée
Sas	Non
Distribution des logements	par palier de l'escalier
Fonctions commerciales	Artisan joaillier "Cannaferina" ; boutique "Geek Klub"
Loge de concierge	au niveau du premier repos

Immeuble faisant partie d'un ensemble	cour commune
Nature de l'ensemble	Lien sensible avec 57 Université. Ensemble à 3 corps en U scindé en 2 immeubles à cour communes = à affiner. Élévation identique sauf ravalement et couvert du brisis. Plan parcellaire = 2 propriétés distinctes depuis 1919.
Agrandissement	Non
Surélévation	Non
Alignement	Non
Modification de façade	Non
Reconstruction de façade	Non
Nivellement	Non

Illustrations



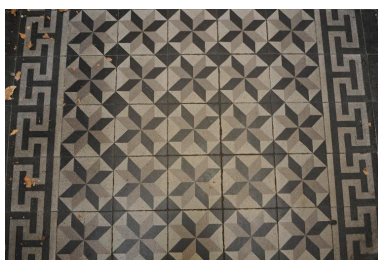
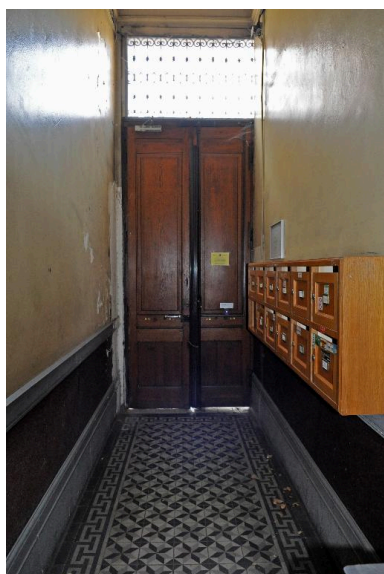
Vue d'ensemble, montrant l'ensemble formel avec l'immeuble mitoyen
Phot. Magali Delavenne
IVR84_20176901470NUCA



Vue générale, élévation sur rue
Phot. Magali Delavenne
IVR84_20176901471NUCA



Vue rapprochée de la porte bâtarde
Phot. Magali Delavenne
IVR84_20176901472NUCA



Vue intérieure, détail du pavement de l'allée
Phot. Magali Delavenne
IVR84_20176901500NUCA



Vue intérieure, l'allée
Phot. Magali Delavenne
IVR84_20176901497NUCA



Vue intérieure : porte de log,
dans la première volée d'escalier
Phot. Magali Delavenne
IVR84_20176901499NUCA

Vue intérieure : le départ
de l'escalier (modifié par
l'intégration de l'ascenseur ?)
Phot. Magali Delavenne
IVR84_20176901498NUCA

Dossiers liés

Dossiers de synthèse :

Les immeubles du secteur "Saint-André" (Lyon 7) (IA69006880) Rhône-Alpes, Rhône, Lyon 7e, Guillotière

Oeuvre(s) contenue(s) :

Oeuvre(s) en rapport :

Rue de l'Université (IA69006847) Rhône-Alpes, Rhône, Lyon 7e, Guillotière

Immeuble (IA69007783) Rhône-Alpes, Rhône, Lyon 7e, Guillotière, 64 avenue Jean-Jaurès, 57 rue de l'Université

Auteur(s) du dossier : Magali Delavenne

Copyright(s) : © Région Auvergne-Rhône-Alpes, Inventaire général du patrimoine culturel ; © Ville de Lyon



Vue d'ensemble, montrant l'ensemble formel avec l'immeuble mitoyen

IVR84_20176901470NUCA

Auteur de l'illustration : Magali Delavenne

© Région Auvergne-Rhône-Alpes, Inventaire général du patrimoine culturel ; © Ville de Lyon
reproduction soumise à autorisation du titulaire des droits d'exploitation



Vue générale, élévation sur rue

IVR84_20176901471NUCA

Auteur de l'illustration : Magali Delavenne

© Région Auvergne-Rhône-Alpes, Inventaire général du patrimoine culturel ; © Ville de Lyon
reproduction soumise à autorisation du titulaire des droits d'exploitation

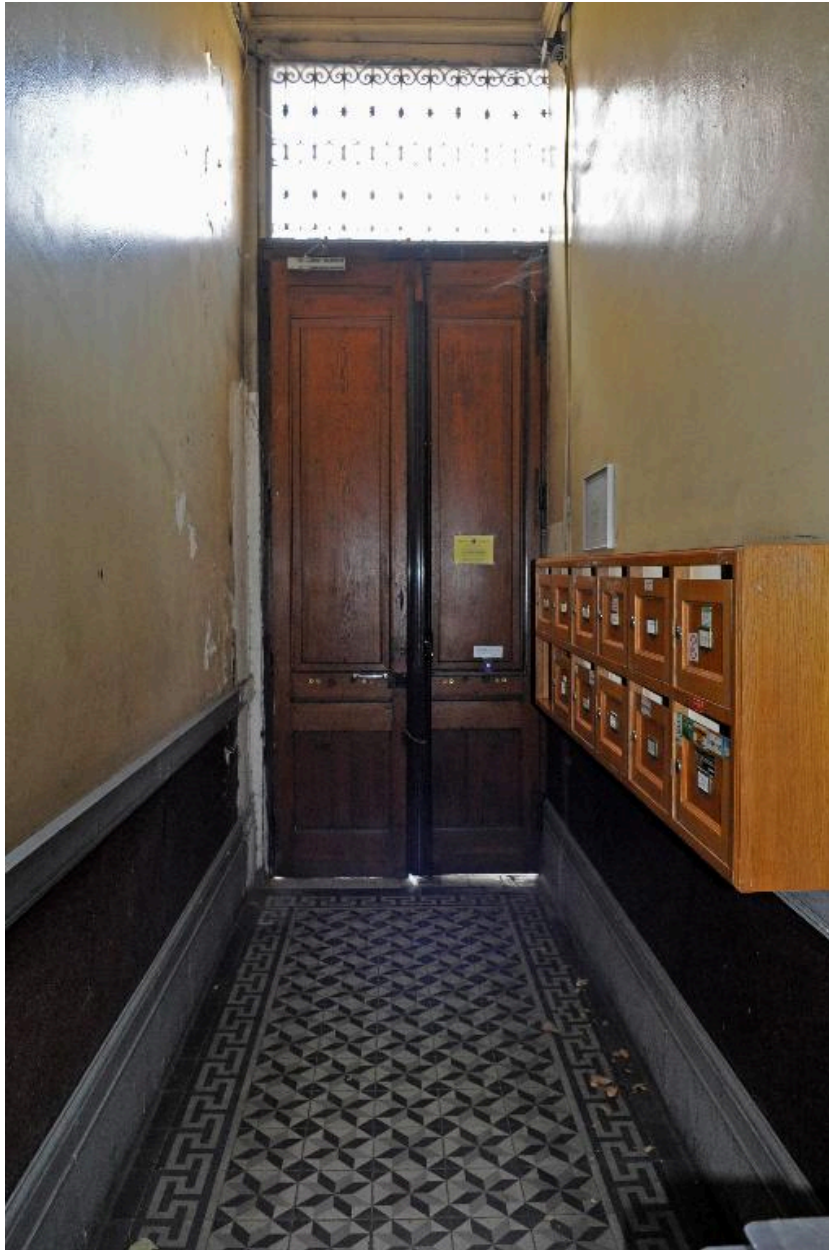


Vue rapprochée de la porte bâtarde

IVR84_20176901472NUCA

Auteur de l'illustration : Magali Delavenne

© Région Auvergne-Rhône-Alpes, Inventaire général du patrimoine culturel ; © Ville de Lyon
reproduction soumise à autorisation du titulaire des droits d'exploitation



Vue intérieure, l'allée

IVR84_20176901497NUCA

Auteur de l'illustration : Magali Delavenne

© Région Auvergne-Rhône-Alpes, Inventaire général du patrimoine culturel ; © Ville de Lyon
reproduction soumise à autorisation du titulaire des droits d'exploitation



Vue intérieure, détail du pavement de l'allée

IVR84_20176901500NUCA

Auteur de l'illustration : Magali Delavenne

© Région Auvergne-Rhône-Alpes, Inventaire général du patrimoine culturel ; © Ville de Lyon
reproduction soumise à autorisation du titulaire des droits d'exploitation



Vue intérieure : le départ de l'escalier (modifié par l'intégration de l'ascenseur ?)

IVR84_20176901498NUCA

Auteur de l'illustration : Magali Delavenne

© Région Auvergne-Rhône-Alpes, Inventaire général du patrimoine culturel ; © Ville de Lyon
reproduction soumise à autorisation du titulaire des droits d'exploitation



Vue intérieure : porte de log, dans la première volée d'escalier

IVR84_20176901499NUCA

Auteur de l'illustration : Magali Delavenne

© Région Auvergne-Rhône-Alpes, Inventaire général du patrimoine culturel ; © Ville de Lyon
reproduction soumise à autorisation du titulaire des droits d'exploitation