



Rhône-Alpes, Savoie  
Aix-les-Bains  
Saint Pol-Biollay  
70 chemin Honoré de Balzac

## **Maison, dite Clos Saint-André**

### **Références du dossier**

Numéro de dossier : IA73002066  
Date de l'enquête initiale : 2012  
Date(s) de rédaction : 2006  
Cadre de l'étude : inventaire topographique Inventaire de la Ville d'Aix-les-Bains  
Degré d'étude : repéré

### **Désignation**

Dénomination : maison  
Appellation : Clos Saint-André

### **Compléments de localisation**

Milieu d'implantation : en ville  
Références cadastrales : 1879. D 199, 200-203, 222 p. ; 2006, AP, 7

### **Historique**

Cette maison, dite Clos Saint-André, est construite en 1925 pour l'industriel parisien Edmond Bourgain par l'entrepreneur Boschetto d'après les plans d'un architecte parisien. Un garage avec logement est également réalisé à la même date. Sur cette dernière, il existe, au moins depuis le 3e quart du XIXe siècle, deux petites constructions qui sont encore présentes en 1966.

Période(s) principale(s) : 3e quart 19e siècle, 2e quart 20e siècle  
Dates : 1925 (daté par source)  
Auteur(s) de l'oeuvre : Carmélino Boschetto (entrepreneur, attribution par source)

### **Description**

#### **Éléments descriptifs**

Matériau(x) du gros-oeuvre, mise en oeuvre et revêtement : pierre, moellon, enduit ; faux pan de bois  
Matériau(x) de couverture : tuile plate  
Plan : plan centré  
Étage(s) ou vaisseau(x) : sous-sol, rez-de-chaussée surélevé, 1 étage carré, comble à surcroît  
Élévations extérieures : élévation à travées  
Type(s) de couverture : toit à plusieurs pans, demi-croupe  
Escaliers : escalier intérieur : escalier tournant à retours avec jour, en maçonnerie ; escalier de distribution extérieur : escalier droit, en maçonnerie ; escalier de distribution extérieur : escalier symétrique, en maçonnerie ; escalier isolé : en maçonnerie

#### **Typologies et état de conservation**

Typologies : villégiature

## Décor

Techniques : maçonnerie

Précision sur les représentations :

Faux pan de bois en ciment sur la hauteur du 1er étage et des lucarnes du comble à surcroît, enduit en faux appareil sur la hauteur du rez-de-chaussée sur soubassement en pierre de taille

## Statut, intérêt et protection

PLU 2007 : étoile creuse (bâti intéressant : démolition soumise à permis de démolir) EN COURS D'ETUDE

Statut de la propriété : propriété privée

## Références documentaires

### Documents d'archive

- **AC Aix-les-Bains. 1 O 225, n° 24. Villa E. Bourgain, 1925**  
AC Aix-les-Bains. 1 O 225, n° 24. **Autorisation de voirie accordée à M. Bourgain Edmond, pour construire une villa dans sa propriété située quartier de St-Paul, 22 juin 1925**  
AC Aix-les-Bains : 1 O 225, n° 24
- **AC Aix-les-Bains. 1 O 227, n° 61. Clôture Bourgain par Boschetto, 1925**  
AC Aix-les-Bains. 1 O 227, n° 61. **Autorisation de voirie accordée à M. Boschetto entrepreneur, pour le compte de M. Bourgain, pour construire un mur de clôture en bordure du chemin dit du Biollay, 17 septembre 1925**  
AC Aix-les-Bains : 1 O 227, n° 61
- **AC Aix-les-Bains. 184 W 88, n° 3127. Garage L. Topuz, 1964**  
AC Aix-les-Bains. 184 W 88, n° 3127. **Permis de construire accordé à Mme Topuz Louis pour la construction d'un garage, 9 novembre 1964**  
AC Aix-les-Bains : 184 W 88, n° 3127

### Documents figurés

- **AC Aix-les-Bains. 1 O 225, n° 24. Clos St André, façades et plans, 1925**  
**Clos St André. Mr Bourgain, propriétaire. 1925. Façade côté terrasse. Façade côté porche. Rez-de-chaussée. Premier étage** / [Menthon, architecte]. Paris, février 1925. Ech. 1 : 50. 1 tirage de plan ; 80 x 100 cm. (AC Aix-les-Bains : 1 O 225, n° 24)  
AC Aix-les-Bains : 1 O 225, n° 24
- **AC Aix-les-Bains. 1 O 225, n° 24. Clos St André, façades, plan sous-sol et coupe, 1925**  
**Clos St André. Mr Bourgain, propriétaire. 1925. Façade côté entrée de service. Façade postérieure. Sous sol. Coupe transversale** / [Menthon, architecte]. Paris, février 1925. Ech. 1 : 50. 1 tirage de plan ; 79 x 100 cm. (AC Aix-les-Bains : 1 O 225, n° 24)  
AC Aix-les-Bains : 1 O 225, n° 24
- **AC Aix-les-Bains. 184 W 88, n° 3127. Garage : plan, façade et coupe, 1964**  
**Propriété de Mme Topuz. Projet de construction d'un garage** / Jean Delafontaine, architecte. Aix-les-Bains, 13 août 1964. Ech. 1 : 50 et 1 : 2500. 1 tirage de plan ; 35,5 x 68,5 cm. (AC Aix-les-Bains : 184 W 88, n° 3127)  
AC Aix-les-Bains : 184 W 88, n° 3127

## Annexe 1

### ANNEXE 1 Liste des propriétaires

ANNEXE 1

Liste des propriétaires

Avant 1879 : Grobert Claude, dit Blanc, loueur en garni (E 200 : bâtiment, E 199, 222 : hautins) et Perret François (E 202 : mesure, E 201, 203 : terre)

1884 : Grobert Claude (E 200 : bâtiment, E 202 : mesure, E 199, 222 : hautins, E 201, 203 : terre)

1904 : Grobert Joseph, hôtelier (E 199 : hautins, E 200 : bâtiment, E 202 : mesure, E 203 : terre) et Girard Joseph (E 222)

1924 : Bourgain Edmond, industriel à Paris

1948 : Dorges Edouard, ingénieur en chef des Ponts et chaussées à Grenoble, puis directeur général des chemins de fer à Paris

1966 : Estadas Marie, épouse Topuz Louis à Paris

2004 : Aubrun Marie

## Données complémentaires

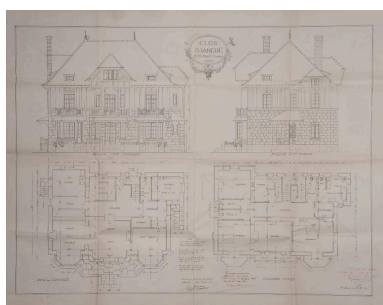
### F-EBE-Collectifs-Aix-les-Bains

Formulaire de données complémentaires architecture des dossiers collectifs de l'aire d'étude de la ville d'Aix-les-Bains (Immeuble ; Maison ; Hôtel de voyageurs)

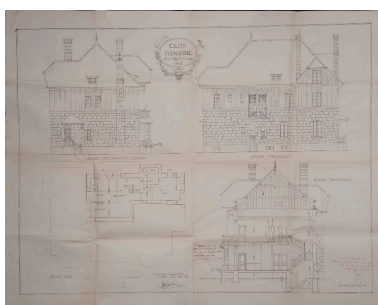
Position	sur cour
Mitoyen	non
Alignement	Non
Nombre de corps de bâtiments	3
Type de clôture	mur de clôture
Villégiature	Non
Place de l'entrée	sur l'élévation postérieure
Situation de la porte d'entrée	décentrée
Nombre d'étages	1
Entresol	Non
Nombre de travées	3
Balcon	Oui
Balcon filant	Non
Loggia	Non
Balcon-loggia	Non
Décrochement de façade	Oui
Matériaux du gros-oeuvre	pierre
Matériaux des encadrements	béton moulé
Matériaux des garde-corps	bois
Forme du toit	toit à 2 versants
Liaison mur-toit	avant-toit
Cour	cour et jardin
Puits de lumière	Non
Sas	Non
Garage	Non
Décor de façade	recherché

Traitement des angles d'îlots	aucun
Nombre d'escaliers	3
Escalier 1: emplacement	dans-oeuvre
Escalier 1: forme	tournant à retours avec jour
Escalier 1: situation	en revers de façade et central
Escalier 1: 1ère volée décalée	Non
Escalier 1: tour d'escalier	Non
Escalier 2: emplacement	extérieur
Escalier 2: situation	latéral
Escalier 2: 1ère volée décalée	Non
Escalier 2: tour d'escalier	Non
Escalier 2: matériaux	béton
Escalier en pendant	Non
Immeuble faisant parti d'un ensemble	Non
Cour commune	Non
Entrée commune	Non
Escalier commun	Non
Façades en rapport	Non
Traboule	Non
Datation principale	2e quart 20e siècle
Phase	sélectionné

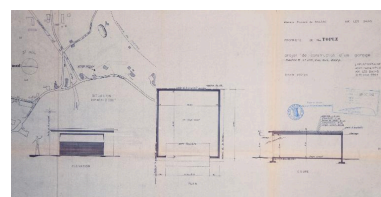
## Illustrations



Clos St André, façades et plans, 1925  
Repro. Denys Harreau  
IVR82\_20137300112NUCB



Clos St André, façades, plan  
du sous-sol et coupe, 1925  
Repro. Denys Harreau  
IVR82\_20137300113NUCB



Garage : plan, façade et coupe, 1964  
Repro. Denys Harreau  
IVR82\_20137300111NUCB



Vue d'ensemble depuis le  
chemin Honoré de Balzac  
Phot. Denys Harreau  
IVR82\_20137300610NUCA



Détail sur l'enseigne suspendue  
au chaperon du portail  
Phot. Denys Harreau  
IVR82\_20137300604NUCA



Portail et pavillon d'entrée  
Phot. Denys Harreau  
IVR82\_20137300601NUCA

Façade sud du pavillon d'entrée  
Phot. Denys Harreau  
IVR82\_20137300608NUCA

Vue générale depuis le nord-ouest  
Phot. Denys Harreau  
IVR82\_20137300609NUCA

Façade principale orientée à l'ouest  
Phot. Denys Harreau  
IVR82\_20137300605NUCA

Vue de trois-quart depuis le sud-ouest  
Phot. Denys Harreau  
IVR82\_20137300606NUCA

Façade postérieure  
Phot. Denys Harreau  
IVR82\_20137300602NUCA

Elévation latérale sud  
Phot. Denys Harreau  
IVR82\_20137300607NUCA

Détail sur l'entrée de service  
de l'élévation latérale nord  
Phot. Denys Harreau  
IVR82\_20137300603NUCA

## Dossiers liés

### Dossiers de synthèse :

Généralités (IA73001081) Rhône-Alpes, Savoie, Aix-les-Bains

Maisons (IA73001099) Aix-les-Bains

### Oeuvre(s) contenue(s) :

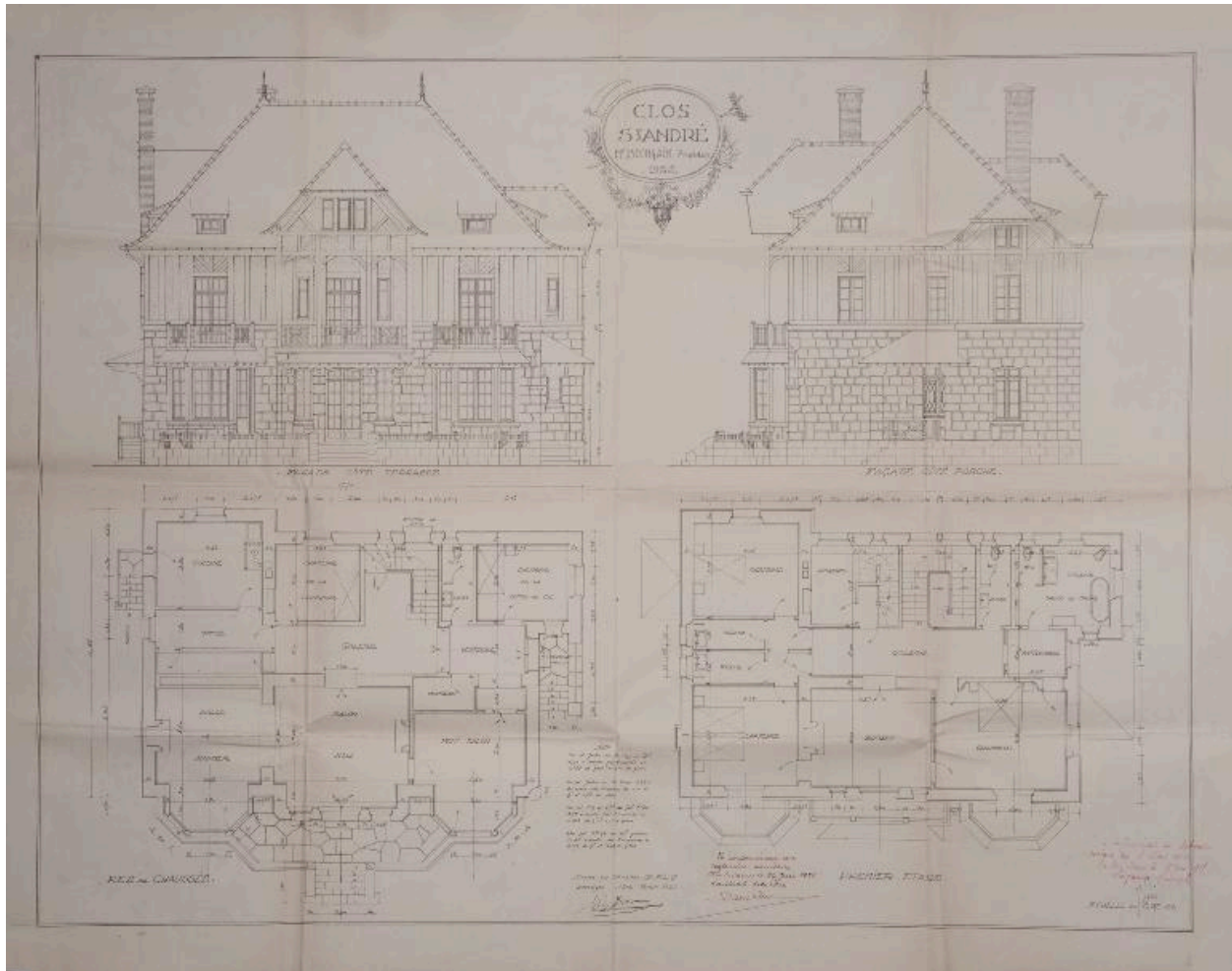
### Oeuvre(s) en rapport :

Chemin Honoré-de-Balzac (IA73001499) Rhône-Alpes, Savoie, Aix-les-Bains, Saint Pol-Biollay

Secteur urbain, Saint Pol-Biollay (IA73001424) Aix-les-Bains

Auteur(s) du dossier : Assia Aouled Elhaj, Philippe Gras, Elsa Belle

Copyright(s) : © Région Rhône-Alpes, Inventaire général du patrimoine culturel ; © Ville d'Aix-les-Bains



Clos St André, façades et plans, 1925

Référence du document reproduit :

- **AC Aix-les-Bains. 1 O 225, n° 24. Clos St André, façades et plans, 1925**  
**Clos St André. Mr Bourgain, propriétaire. 1925. Façade côté terrasse. Façade côté porche. Rez-de-chaussée. Premier étage** / [Menthon, architecte]. Paris, février 1925. Ech. 1 : 50. 1 tirage de plan ; 80 x 100 cm. (AC Aix-les-Bains : 1 O 225, n° 24)  
AC Aix-les-Bains : 1 O 225, n° 24

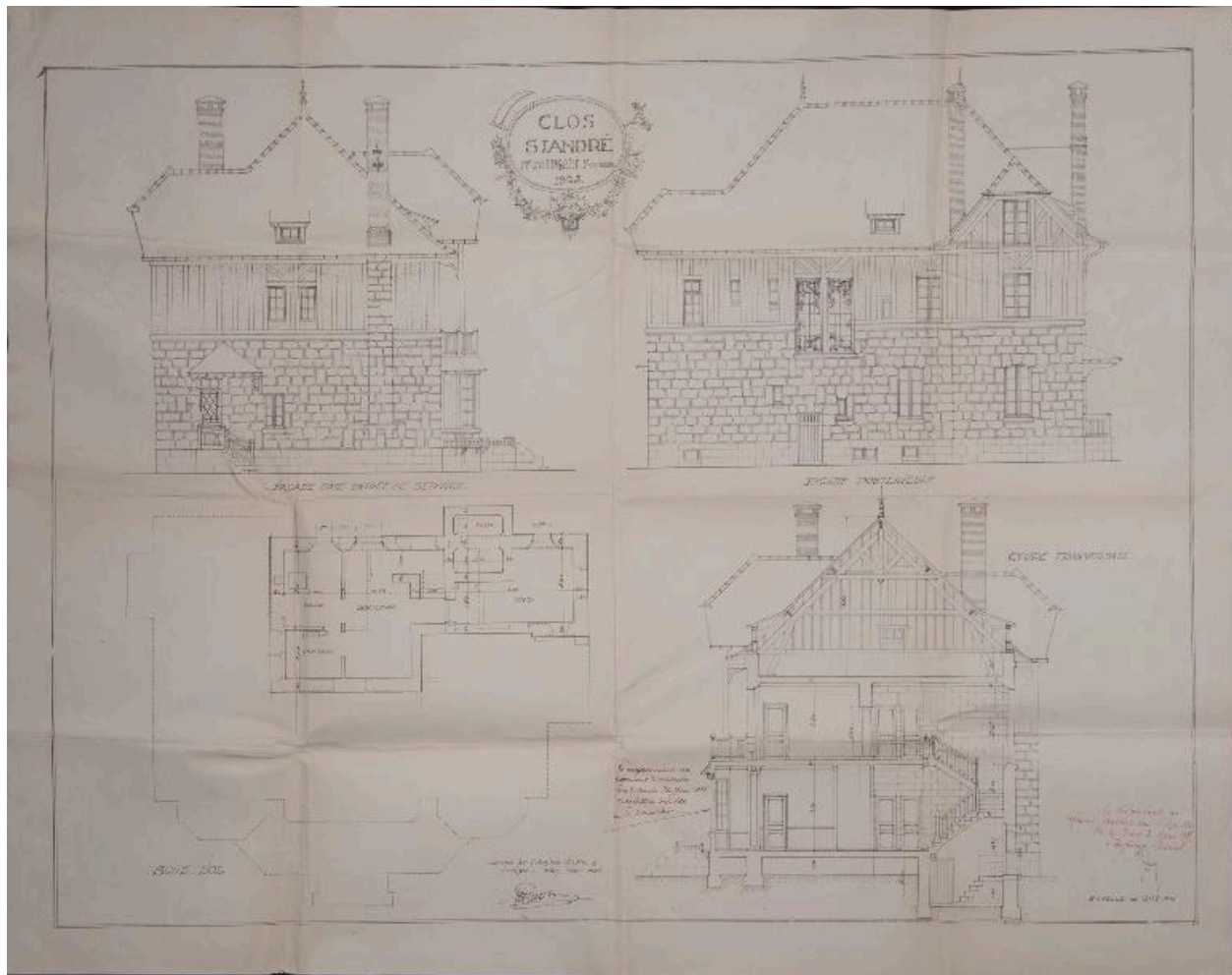
IVR82\_20137300112NUCB

Auteur de l'illustration (reproduction) : Denys Harreau

Date de prise de vue : 2013

© Archives municipales d'Aix-les-Bains

reproduction soumise à autorisation du titulaire des droits d'exploitation



Clos St André, façades, plan du sous-sol et coupe, 1925

Référence du document reproduit :

- **AC Aix-les-Bains. 1 O 225, n° 24. Clos St André, façades, plan sous-sol et coupe, 1925**  
**Clos St André. Mr Bourgain, propriétaire. 1925. Façade coté entrée de service. Façade postérieure. Sous sol. Coupe transversale** / [Menthon, architecte]. Paris, février 1925. Ech. 1 : 50. 1 tirage de plan ; 79 x 100 cm. (AC Aix-les-Bains : 1 O 225, n° 24)  
AC Aix-les-Bains : 1 O 225, n° 24

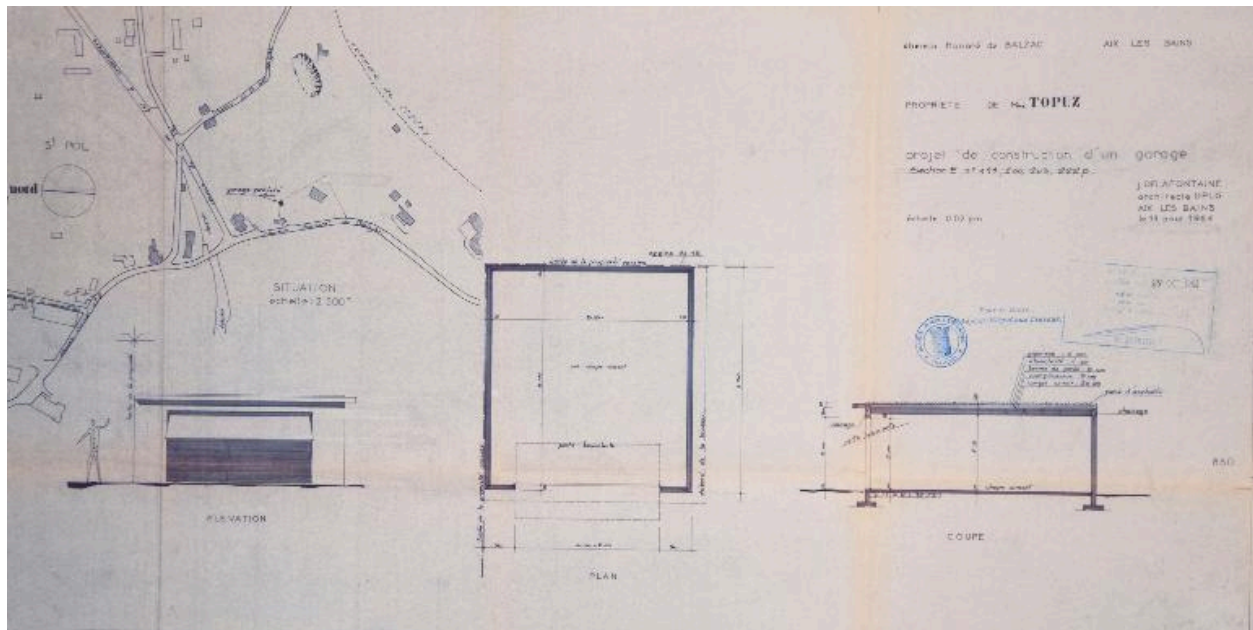
IVR82\_20137300113NUCB

Auteur de l'illustration (reproduction) : Denys Harreau

Date de prise de vue : 2013

© Archives municipales d'Aix-les-Bains

reproduction soumise à autorisation du titulaire des droits d'exploitation



Garage : plan, façade et coupe, 1964

Référence du document reproduit :

- **AC Aix-les-Bains. 184 W 88, n° 3127. Garage : plan, façade et coupe, 1964**  
**Propriété de Mme Topuz. Projet de construction d'un garage / Jean Delafontaine, architecte. Aix-les-Bains, 13 août 1964. Ech. 1 : 50 et 1 : 2500. 1 tirage de plan ; 35,5 x 68,5 cm. (AC Aix-les-Bains : 184 W 88, n° 3127)**  
AC Aix-les-Bains : 184 W 88, n° 3127

IVR82\_20137300111NUCB

Auteur de l'illustration (reproduction) : Denys Harreau

Date de prise de vue : 2013

© Archives municipales d'Aix-les-Bains

reproduction soumise à autorisation du titulaire des droits d'exploitation





Vue d'ensemble depuis le chemin Honoré de Balzac

IVR82\_20137300610NUCA

Auteur de l'illustration : Denys Harreau

Date de prise de vue : 2013

© Région Rhône-Alpes, Inventaire général du patrimoine culturel ; © Ville d'Aix-les-Bains  
reproduction soumise à autorisation du titulaire des droits d'exploitation



Détail sur l'enseigne suspendue au chaperon du portail

IVR82\_20137300604NUCA

Auteur de l'illustration : Denys Harreau

Date de prise de vue : 2013

© Région Rhône-Alpes, Inventaire général du patrimoine culturel ; © Ville d'Aix-les-Bains  
reproduction soumise à autorisation du titulaire des droits d'exploitation



Portail et pavillon d'entrée

IVR82\_20137300601NUCA

Auteur de l'illustration : Denys Harreau

Date de prise de vue : 2013

© Région Rhône-Alpes, Inventaire général du patrimoine culturel ; © Ville d'Aix-les-Bains  
reproduction soumise à autorisation du titulaire des droits d'exploitation

Façade sud du pavillon d'entrée

IVR82\_20137300608NUCA

Auteur de l'illustration : Denys Harreau

Date de prise de vue : 2013

© Région Rhône-Alpes, Inventaire général du patrimoine culturel ; © Ville d'Aix-les-Bains  
communication soumise à autorisation, reproduction soumise à autorisation

Vue générale depuis le nord-ouest

IVR82\_20137300609NUCA

Auteur de l'illustration : Denys Harreau

Date de prise de vue : 2013

© Région Rhône-Alpes, Inventaire général du patrimoine culturel ; © Ville d'Aix-les-Bains  
communication soumise à autorisation, reproduction soumise à autorisation

Façade principale orientée à l'ouest

IVR82\_20137300605NUCA

Auteur de l'illustration : Denys Harreau

Date de prise de vue : 2013

© Région Rhône-Alpes, Inventaire général du patrimoine culturel ; © Ville d'Aix-les-Bains  
communication soumise à autorisation, reproduction soumise à autorisation

Vue de trois-quart depuis le sud-ouest

IVR82\_20137300606NUCA

Auteur de l'illustration : Denys Harreau

Date de prise de vue : 2013

© Région Rhône-Alpes, Inventaire général du patrimoine culturel ; © Ville d'Aix-les-Bains  
communication soumise à autorisation, reproduction soumise à autorisation

Façade postérieure

IVR82\_20137300602NUCA

Auteur de l'illustration : Denys Harreau

Date de prise de vue : 2013

© Région Rhône-Alpes, Inventaire général du patrimoine culturel ; © Ville d'Aix-les-Bains  
communication soumise à autorisation, reproduction soumise à autorisation



Elévation latérale sud

IVR82\_20137300607NUCA

Auteur de l'illustration : Denys Harreau

Date de prise de vue : 2013

© Région Rhône-Alpes, Inventaire général du patrimoine culturel ; © Ville d'Aix-les-Bains  
communication soumise à autorisation, reproduction soumise à autorisation

Détail sur l'entrée de service de l'élévation latérale nord

IVR82\_20137300603NUCA

Auteur de l'illustration : Denys Harreau

Date de prise de vue : 2013

© Région Rhône-Alpes, Inventaire général du patrimoine culturel ; © Ville d'Aix-les-Bains  
communication soumise à autorisation, reproduction soumise à autorisation