



Rhône-Alpes, Isère

Sassenage

Fontaine de la Roche

5 rue des Pies

Lycée technique et collège d'enseignement technique, dit Cité technique du bâtiment, actuellement lycée des métiers du bâtiment dit lycée Roger-Deschaux

Sculpture : Sans titre

Références du dossier

Numéro de dossier : IM38001012

Date de l'enquête initiale : 2010

Date(s) de rédaction : 2015

Cadre de l'étude : enquête thématique régionale 1% artistique

Degré d'étude : étudié

Désignation

Dénomination : sculpture

Titres : Sans titre (?)

Compléments de localisation

Milieu d'implantation : en écart

Références cadastrales : 2015, BB, 34

Historique

Période(s) principale(s) : 4e quart 20e siècle

Dates : 1975

Auteur(s) de l'oeuvre : Robert Pierrestiger (sculpteur, attribution par source), André Stempfel (peintre, attribution par source)

Lieu d'exécution : sur place

Description

Ensemble de cinq sculptures en béton projeté, tout en rondeur, reliées par une vague de même matière, permettant de s'asseoir à différentes hauteurs. Les quatre éléments colorés représentent : un soleil (rouge, bleu, jaune), un phare (rouge), deux pis de vache (bleus). Structure de base en béton gris sur lequel un béton chargé de cailloux ronds et lisse est posée. L'installation est entourée de petits pavés en forme de courbe qui en épousent exactement les contours. Embouts bleus : demi sphère émaillée .Petit phare rouge : cercle concave rouge émaillé, ainsi que petit carreau de 5 cm x 5 cm de couleur rouge émaillé disposé en deux rangées. Grand phare : 8 grands carreaux rouges émaillés de 34,8 x 32 cm ; cercle jaune et petits carreaux bleus, le tout émaillé.

Éléments descriptifs

Catégorie(s) technique(s) : sculpture

Éléments structurels, forme, fonctionnement :

Matériaux : béton ; grès ; céramique émail

Mesures : h : 4,4 m (hauteur du phare)l : 15 m (au sol)la : 15 m (au sol)

Représentations :

Les formes arrondies adoucissent la rigidité de la structure. La sculpture est conçue comme un espace pour s'asseoir.

État de conservation

mauvais état , altération ponctuelle , altération biologique de la matière

Manques, fissures et déplacement. Altérations biologiques : mousses et végétation.

Mesures de conservation préventive : entretien régulier pour éviter l'encrassement, la prolifération des mousses et de dépôts.

Des restaurations sont nécessaires au niveau des fissures et des lacunes pour rendre à l'œuvre son homogénéité.

Un déplacement n'est pas envisageable de premier abord, mais une réflexion doit pouvoir être engagée le cas échéant, afin de pouvoir préserver l'œuvre en la déplaçant.

Statut, intérêt et protection

Statut de la propriété : propriété de la région

Références documentaires

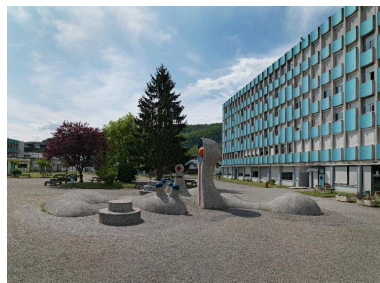
Documents d'archive

- **ÉCOLE SAINT-LUC LIÈGE, CICRP MARSEILLE. État des lieux des "1% artistiques" implantés dans les lycées de Rhône-Alpes, 2010**
ÉCOLE SAINT-LUC LIÈGE, CICRP MARSEILLE. **État des lieux des "1% artistiques" implantés dans les lycées de Rhône-Alpes, 2010.** 3 vol. Tome 1 : Loire, Ardèche, Drôme, Isère. Tome 2. Savoie, Haute-Savoie. Tome 3 : Ain, Rhône.
t.1, p. 414-416
Région Auvergne-Rhône-Alpes, SRI, site de Lyon : sans cote

Illustrations



Vue générale, de face
Phot. Eric Dessert
IVR84_20163800113NUCA



Vue du côté droit
Phot. Eric Dessert
IVR84_20163800114NUCA



Vue de 3/4 gauche
Phot. Eric Dessert
IVR84_20163800112NUCA

Dossiers liés

Édifice : Lycée technique et collège d'enseignement technique, dit Cité technique du bâtiment, actuellement lycée des métiers du bâtiment dit lycée Roger-Deschaux (IA38000996) Rhône-Alpes, Isère, Sassenage, Fontaine de la Roche , 5 rue des Pies

Dossiers de synthèse :

Ensemble des œuvres réalisées au titre du 1% artistique dans les lycées publics de la Région Auvergne-Rhône-Alpes (IM00000003)

Oeuvre(s) contenue(s) :

Oeuvre(s) en rapport :

Les "1% artistiques" du lycée Roger-Deschaux (IM38001013) Rhône-Alpes, Isère, Sassenage, Fontaine la Roche, 5 rue des Pies

Auteur(s) du dossier : Etudiants de l'Ecole Saint-Luc, Liège, Catherine Guégan

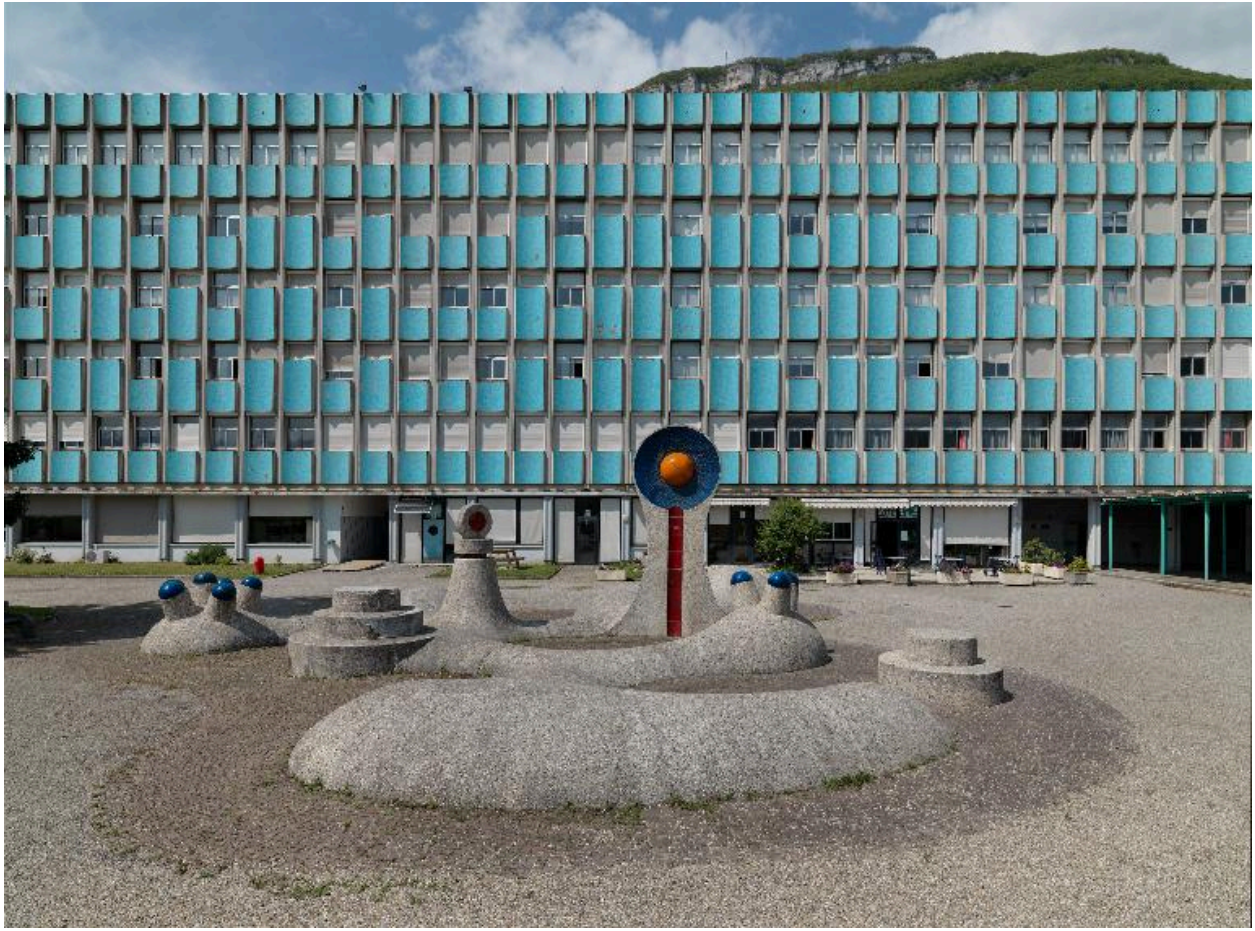
Rhône-Alpes, Isère, Sassenage, Fontaine de la Roche, 5 rue des Pies

Lycée technique et collège d'enseignement technique, dit Cité technique du bâtiment, actuellement lycée des métiers du bâtiment dit lycée Roger-Deschaux

Sculpture : Sans titre

IM38001012

Copyright(s) : © Région Rhône-Alpes, Inventaire général du patrimoine culturel



Vue générale, de face

IVR84_20163800113NUCA

Auteur de l'illustration : Eric Dessert

© Région Auvergne-Rhône-Alpes, Inventaire général du patrimoine culturel
reproduction soumise à autorisation du titulaire des droits d'exploitation



Vue du côté droit

IVR84_20163800114NUCA

Auteur de l'illustration : Eric Dessert

© Région Auvergne-Rhône-Alpes, Inventaire général du patrimoine culturel
reproduction soumise à autorisation du titulaire des droits d'exploitation



Vue de 3/4 gauche

IVR84_20163800112NUCA

Auteur de l'illustration : Eric Dessert

© Région Auvergne-Rhône-Alpes, Inventaire général du patrimoine culturel
reproduction soumise à autorisation du titulaire des droits d'exploitation