



Rhône-Alpes, Savoie  
Aix-les-Bains  
Choudy-Pont Rouge  
49 avenue du Grand-Port

## Centre hospitalier, dit Site Aix-Grand Port

### Références du dossier

Numéro de dossier : IA73002339  
Date de l'enquête initiale : 2014  
Date(s) de rédaction : 2014  
Cadre de l'étude : étude d'inventaire Inventaire de la Ville d'Aix-les-Bains  
Degré d'étude : monographié

### Désignation

Dénomination : centre hospitalier  
Appellation : Site Aix-Grand Port  
Parties constituantes non étudiées : pharmacie, garage, chaufferie, blanchisserie, logement

### Compléments de localisation

Milieu d'implantation : en ville  
Références cadastrales : 1879, B, 1001 p. ; 1004 p. ; 1005 p. ; 1006 p. ; 1008 p. ; 1010 p. ; 1011 ; 1012 p. ; 1013 ; 1014 p. ; 1015 ; 1016 p. ; 1017 p. ; 1018 p. ; 1020 p. ; 1021 p. ; 1022 ; 1023 ; 1024 ; 2004, BO, 21 ; 22 ; 136 ; 141 ; 143

### Historique

Le site hospitalier Aix-Grand Port constitue aujourd'hui l'un des quatre sites composant le centre hospitalier d'Aix-les-Bains (les sites Aix-Reine Hortense, Résidence Bois Lamartine et Résidence Félix Pignal complètent l'ensemble). La création de ce site, au début du XXe siècle, associé dès l'origine à l'**hospice-hôpital thermal Reine Hortense**, marque la naissance de l'ensemble hospitalier municipal d'Aix-les-Bains.

Le bâti existant actuellement sur le site Aix-Grand Port résulte de constructions et démolitions successives entreprises tout au long du siècle. Ces différents travaux, répondant à des impératifs d'agrandissement et de réorganisation, ont été menés sans qu'une véritable logique d'aménagement ou de plan d'ensemble n'ait dicté l'implantation des bâtiments qui composent le site.

A la fin du XIXe siècle, l'**hospice-hôpital Reine Hortense** est confronté à la nécessité d'accueillir et de soigner un nombre croissant de malades, dits « atteints de maladies contagieuses », aux dépens de la prise en charge des baigneurs indigents pour lesquels l'établissement avait été fondé. En 1888, la commission administrative de l'hôpital thermal Reine Hortense demande donc au conseil municipal la création d'un établissement ou d'une annexe, permettant d'accueillir ces malades atteints de maladies contagieuses, de les séparer des baigneurs et de désengorger l'hôpital thermal (Délibération du conseil municipal du 11 novembre 1888). Un rapport établi par la commission cantonale d'hygiène en 1895, pointant les dangers encourus par la station thermale en l'absence d'isolement des malades contagieux, vient conforter cette demande (Délibération du conseil municipal du 21 avril 1895).

Le terrain choisi pour accueillir le nouvel établissement est plat, desservi par l'avenue du Lac (actuelle avenue du Grand-Port), et situé à l'extérieur de la ville, conformément aux principes d'hygiène alors en vigueur. La Société nationale du Stand de tir, propriétaire, accepte de céder le terrain ainsi que le bâtiment existant situé dessus, pour une somme modique, marquant ainsi son soutien au projet. L'acquisition du terrain en 1899 et la construction des premiers bâtiments sont financés par la Ville, par l'Etat, par l'intermédiaire des fonds du pari mutuel, et par des dons privés, issus en grande partie de la clientèle anglophone en villégiature à Aix. Plusieurs sommes très importantes sont notamment versées par l'industriel américain John Pierpont-Morgan. La gestion de l'établissement construit est alors confiée à la commission administrative de l'**hospice-hôpital thermal Reine Hortense**, présidée par le maire de la Ville.

Le premier projet d'implantation d'ensemble est dessiné en 1897 par l'architecte de la Ville Jules Pin et connaît des modifications jusqu'en 1902.

En 1898, le projet prévoit un ensemble comptant trois bâtiments : l'**Hôpital-Infirmerie**, à édifier ; une construction nouvelle destinée à abriter des services annexes tels que la buanderie et la cuisine ; l'ancien bâtiment de la Société nationale du Stand de tir, existant, indiqué comme « lazaret » et comprenant une aile pour les hommes et une pour les femmes, ainsi que des chambres d'isolement dans deux petits corps de bâtiment attenants (AD Savoie. 7 X 15).

Un pavillon d'isolement, situé à bonne distance des autres constructions, ainsi qu'une chapelle apparaissent sur les plans d'ensemble dressés en 1900 (AD Savoie. 7 X 7 et 7 X 15).

Des modifications significatives sont apportées en 1902. Outre l'**Hôpital-Infirmerie**, dont la première pierre a été posée en 1900, ainsi que le **pavillon d'isolement** et le bâtiment de la buanderie et de la cuisine, l'ancien bâtiment de la Société nationale du Stand de tir ne figure plus sur les plans. Son emplacement est en effet désormais occupé par l'**hospice Brachet**, abrité dans une nouvelle construction (AD Savoie. 7 X 7).

Le centre hospitalier municipal d'Aix-les-Bains est inauguré en 1907. Il comprend alors l'**Hôpital-Infirmerie**, appelé aussi hôpital municipal (bât. F), placé au même alignement que l'**hospice Brachet** (bât. B) construit entre 1903 et 1907. Le bâtiment de la buanderie et de la cuisine, ainsi que le **pavillon d'isolement** (bât. I) élevé entre 1903 et 1906, sont placés à l'écart.

En 1909, le terrain est clos par la construction d'un mur en pierre de Villebois surmonté d'une grille en fer forgé percée de portails (AD Savoie. 7 X 10).

A l'initiative de John Pierpont-Morgan, l'ensemble hospitalier se dote d'un bâtiment supplémentaire, baptisé **pavillon Léon Blanc** (bât. H), inauguré en 1913 et destiné à accueillir les tuberculeux.

Le site connaît une importante campagne d'agrandissement dans les années 1930. En 1924, la commission administrative de l'hôpital municipal d'Aix-les-Bains entame une réflexion sur la réorganisation des services hospitaliers. Celle-ci aboutit à une nouvelle répartition des activités dans les édifices existants ainsi qu'à la construction de nouveaux bâtiments. Leur implantation, prévue au nord de l'ensemble existant, nécessite des mesures d'expropriation prises par la Ville en 1929 (Délibération du conseil municipal, 29 décembre 1929). L'hôpital est ainsi complété par la construction d'une **maternité** (bât. C) en 1932, d'un corps de porche abritant également les **services administratifs** (bât. A) élevé en 1934, et d'un nouveau bâtiment pour loger la buanderie et les cuisines (bât. Q). Une **chapelle** (bât. P) est également inaugurée en 1938. La construction du bâtiment, dit « bâtiment de la communauté », destiné à abriter les sœurs et le personnel, prévue dès 1928, ne semble pas avoir été réalisée (AD Savoie. 7 X 11).

Entre 1975 et 1985, le bâti de l'ensemble hospitalier est profondément modifié. L'**hospice Brachet** est démoli en 1975 et reconstruit au même emplacement (bât. B). Une maison de retraite, appelée pavillon V 120 et rebaptisée récemment **pavillon Françon** (bât. N) est édifiée au nord du site en 1978. En 1980, la cuisine, la buanderie et la chapelle, élevées respectivement en 1936 et 1938, sont démolies, ainsi que la maison de l'aumônier, le pavillon des religieuses, le pavillon Saint-Joseph et les garages (AC Aix-les-Bains. 336 W 51, n°7974). L'espace ainsi libéré permet l'édification d'un nouveau bâtiment de soins, dénommé le **bâtiment médico-technique** (BMT) (bât. G) (AC Aix-les-Bains. 336 W 51, n°7984).

Dès la construction des premiers bâtiments au début du XXe siècle et jusqu'à aujourd'hui, les circulations extérieures sont doublées d'un important système de galeries souterraines permettant celles des personnels et des matériels.

En 2014, un projet de fusion du centre hospitalier d'Aix-les-Bains, comprenant les quatre sites, et du centre hospitalier de Chambéry, est à l'étude.

Période(s) principale(s) : 1er quart 20e siècle, 2e quart 20e siècle, 3e quart 20e siècle, 4e quart 20e siècle ( )

Dates : 1906 (daté par source), 1907 (daté par source), 1913 (daté par source), 1932 (porte la date), 1934 (porte la date), 1938 (daté par source), 1975 (daté par source), 1978 (daté par source), 1980 (daté par source)

Auteur(s) de l'oeuvre : Jules (aîné) Pin (architecte communal, attribution par source), Francis Crochon (architecte communal)

Personne(s) liée(s) à l'histoire de l'oeuvre : John Pierpont-Morgan (donateur, attribution par source)

## Description

Le site Aix-Grand Port se développe sur un vaste terrain longé à l'est par l'avenue du Grand-Port et au sud par l'avenue Pierpont-Morgan. Il est accessible au sud-est par un corps de porche situé sur le rond-point des Hôpitaux et par une entrée secondaire au sud-ouest placée sur l'avenue Pierpont-Morgan.

Le site se compose de constructions regroupées et de bâtiments isolés autour desquels s'organisent les jardins et les espaces de circulation piéton et automobile ainsi que les zones de stationnement.

Le centre du site est occupé par un groupe de trois bâtiments attenants et placés au même alignement, formant approximativement un T : à l'ouest, le **pavillon Léon Blanc** (bât. H), au centre le **bâtiment médico-technique** (BMT) (bât. G), se développant en grande partie à l'arrière et donnant cette forme en T, et à l'est le **pavillon Le Revard** (Hôpital Infirmerie puis Hôpital municipal) (bât. F). Une voie de circulation permettant de relier les deux entrées est et ouest du site ainsi qu'un espace vert, prennent place entre le mur de clôture et les élévations sud de cet ensemble.

A l'est, une série de trois constructions attenantes et placées au même alignement, clos partiellement le site : au sud, la chambre mortuaire et le **pavillon Hubert Perrier** (pavillon d'isolement) (bât. I), au centre l'atelier de menuiserie (bât. J), et les garages au nord (bât. K).

Les bâtiments implantés de manière isolée sont situés au nord et à l'est de la parcelle. L'extrême nord du site est occupé par le **pavillon Françon** (Pavillon V 120) (bât. N) et par le bâtiment abritant la chaufferie et la blanchisserie (bât. L et M). Celui-ci donne sur un petit jardin extérieur bordé à l'est par le **bâtiment médico-technique** et au sud par le **pavillon Léon Blanc**. Le **pavillon des internes** (bât. D), la pharmacie (bât. E), l'**Ex-maternité** (bât. C) et le **pavillon Brachet** (bât. B) sont implantés à l'ouest. Les **services administratifs** (bât. A) sont quant à eux abrités dans le porche d'entrée donnant sur le rond-point des Hôpitaux.

Les galeries souterraines, qui irriguent l'ensemble du site en reliant les différents bâtiments entre eux, sont dédiées à la circulation des personnels et des matériels de l'hôpital. Elles sont accessibles depuis les sous-sols dont sont dotés tous les bâtiments.

## Éléments descriptifs

Matériau(x) du gros-oeuvre, mise en oeuvre et revêtement : pierre, moellon, enduit ; pierre, pierre de taille ; béton enduit

Matériau(x) de couverture : tuile mécanique, ardoise, matériau synthétique en couverture

Type(s) de couverture : terrasse ; toit à deux pans, croupe ; toit en pavillon

Escaliers : escalier dans-oeuvre : en maçonnerie ; escalier hors-oeuvre : en charpente métallique

Autres organes de circulations : ascenseur

## Statut, intérêt et protection

Éléments remarquables : établissement administratif

Statut de la propriété : propriété de la commune

## Références documentaires

### Documents d'archive

- **AD Savoie. 7 X 20. 1860-1927. Hôpitaux, hospices d'Aix. Affaires diverses.**  
AD Savoie. 7 X 20. **Hôpitaux, hospices d'Aix. Affaires diverses**, 1860-1927.  
AD Savoie : 7 X 20
- **AD Savoie. 7 X 6. 1862-1910. Hôpitaux, Hospice d'Aix-les-Bains. Hôpital thermal, hôpital municipal.**  
AD Savoie. 7 X 6. **Hôpitaux, Hospice d'Aix-les-Bains. Construction, travaux, hôpital thermal, hôpital municipal**, 1862-1910.  
AD Savoie : 7 X 6
- **AD Savoie. 7 X 7. 1900-1906. Hôpitaux, Hospice d'Aix-les-Bains. Hôpital municipal.**  
AD Savoie. 7 X 7. **Hôpitaux, Hospice d'Aix-les-Bains. Construction hôpital municipal**, 1900-1906.  
AD Savoie : 7 X 7
- **AD Savoie. 7 X 14. 1900-1909. Hôpital municipal d'Aix. Projet de constructions diverses.**  
AD Savoie. 7 X 14. **Hôpital municipal d'Aix. Projet de constructions diverses**, 1900-1909.  
AD Savoie : 7 X 14
- **AD Savoie. 7 X 16. 1900-1920. Hôpital municipal d'Aix. Projets de constructions...**  
AD Savoie. 7 X 16. **Hôpital municipal d'Aix. Projets de constructions, constructions diverses**, 1900-1920.  
AD Savoie : 7 X 16
- **AD Savoie. 7 X 15. 1900-1932. Hôpitaux d'Aix-les-Bains. Hôpital, infirmerie, maternité...**  
AD Savoie. 7 X 15. **Hôpitaux d'Aix-les-Bains. Hôpital, infirmerie, maternité, hospice du Docteur Brachet, hospice Reine Hortense**, 1900-1932.  
AD Savoie : 7 X 15

- **AD Savoie. 7 X 10. 1902-1926. Hôpitaux, Hospice d'Aix-les-Bains. Construction parvillons...**  
AD Savoie. 7 X 10. **Hôpitaux, Hospice d'Aix-les-Bains. Construction pavillons Pierpont-Morgan, Docteur Brachet, Léon Blanc, 1902-1926.**  
AD Savoie : 7 X 10
- **AD Savoie. 7 X 8. 1911-1923. Hôpitaux, Hospice d'Aix-les-Bains. Travaux divers.**  
AD Savoie. 7 X 8. **Hôpitaux, Hospice d'Aix-les-Bains. Travaux divers, 1911-1923.**  
AD Savoie : 7 X 8
- **AD Savoie. 7 X 17. 1921-1937. Hôpitaux, hospices d'Aix. Adjudications, marchés, fournitures.**  
AD Savoie. 7 X 17. **Hôpitaux, hospices d'Aix. Adjudications, marchés, fournitures, 1921-1937.**  
AD Savoie : 7 X 17
- **AD Savoie. 7 X 9. 1922-1938. Hôpitaux, Hospice d'Aix-les-Bains. Travaux divers.**  
AD Savoie. 7 X 9. **Hôpitaux, Hospice d'Aix-les-Bains. Travaux divers, 1922-1938.**  
AD Savoie : 7 X 9
- **AD Savoie. 7 X 94. 1923-1927. Hôpital Louis Blanc d'Aix-les-Bains : réorganisation...**  
AD Savoie. 7 X 94. **Hôpital Louis Blanc d'Aix-les-Bains : réorganisation des services hospitaliers, 1923-1927.**  
AD Savoie : 7 X 94
- **AD Savoie. 7 X 11. 1926-1928. Hospices civils d'Aix. Réorganisation...**  
AD Savoie. 7 X 11. **Hospices civils d'Aix. Réorganisation des services hospitaliers. Plans, 1926-1928.**  
AD Savoie : 7 X 11
- **AD Savoie. 7 X 13. 1926-1938. Hôpitaux, Hospice d'Aix-les-Bains. Maternité, chapelle.**  
AD Savoie. 7 X 13. **Hôpitaux, Hospice d'Aix-les-Bains. Travaux et construction maternité, chapelle, 1926-1938.**  
AD Savoie : 7 X 13
- **AD Savoie. 7 X 12. 1932. Hospices civils d'Aix. Hospices civils d'Aix. Réorganisation...**  
AD Savoie. 7 X 12. **Hospices civils d'Aix. Hospices civils d'Aix. Réorganisation des services hospitaliers. Plans, 1932.**  
AD Savoie : 7 X 12
- **AD Savoie. 7 X 93. 1953-1956. Travaux, réparations, acquisitions de matériel.**  
AD Savoie. 7 X 93. **Travaux, réparations, acquisitions de matériel, 1953-1956.**  
AD Savoie : 7 X 93
- **AC Aix-les-Bains. 1 D. Registre des délibérations du conseil municipal.**  
AC Aix-les-Bains. 1 D. **Registre des délibérations conseil municipal.**  
AC Aix-les-Bains : 1 D
- **AC Aix-les-Bains. 3 Q 2. 1862-1930. Hospice, hôpitaux.**  
AC Aix-les-Bains. 3 Q 2. **Hospice, hôpitaux, 1862-1930.**  
AC Aix-les-Bains : 3 Q 2
- **AC Aix-les-Bains. 3 Q 1. 1867-1930. Hospice, hôpital.**  
AC Aix-les-Bains. 3 Q 1. **Hospice, hôpital, 1867-1930.**  
AC Aix-les-Bains : 3 Q 1

- **AC Aix-les-Bains. 336 W 39, n°7231. 1978. Autorisation de bâtir, M. Cochet, bâtiment hospitalier.**  
AC Aix-les-Bains. 336 W 39, n°7231. **Autorisation de bâtir accordée à M. Cochet, directeur des hôpitaux d'Aix-les-Bains, pour la construction d'un bâtiment hospitalier avec hébergement**, 17 juillet 1978  
AC Aix-les-Bains : 336 W 39, n°7231
- **AC Aix-les-Bains. 336 W 51, n°7974. 1980. Autorisation de démolir, M. Cochet, hôpitaux d'Aix.**  
AC Aix-les-Bains. 336 W 51, n°7974. **Autorisation de démolir accordée à M. Cochet, directeur des hôpitaux d'Aix-les-Bains**, 12 septembre 1980.  
AC Aix-les-Bains : 336 W 51, n°7974
- **AC Aix-les-Bains. 336 W 51, n°7984. 1980. Autorisation de bâtir, M. Cochet, hôpitaux d'Aix.**  
AC Aix-les-Bains. 336 W 51, n°7984. **Autorisation de bâtir accordée à M. Cochet, directeur des hôpitaux, pour la construction d'un bâtiment à usage hospitalier et d'hébergement**, 18 novembre 1980.  
AC Aix-les-Bains : 36 W 51, n°7984

## Documents figurés

- **AD Savoie. 7 X 15. 1898. Construction d'un hôpital Infirmerie, plan d'ensemble.**  
**Ville d'Aix-les-Bains. Construction d'un hôpital Infirmerie. Plan d'ensemble** / Pin Jules, architecte. Aix-les-Bains, décembre 1898. Ech. 1:200. 1 plan sur calque rehaussé : lavis ; 59 x 170 cm (AD Savoie. 7 X 15)  
AD Savoie : 7 X 15
- **AD Savoie. 7 X 7. 1899. Projet de construction hôpital Infirmerie, plan d'ensemble.**  
**n°4. Ville d'Aix-les-Bains. Projet de construction d'un hôpital Infirmerie. Plan d'ensemble** / Pin Jules, architecte. Aix-les-Bains, juillet 1899. Ech. 1:200. 1 plan sur calque rehaussé : lavis ; 59 x 168 cm (AD Savoie. 7 X 7)  
AD Savoie : 7 X 7
- **AD Savoie. 7 X 7. 1900 (juin). Projet de construction hôpital Infirmerie, plan d'ensemble.**  
**n°6. Ville d'Aix-les-Bains. Projet de construction d'un hôpital Infirmerie. Plan d'ensemble** / Pin Jules, architecte. Aix-les-Bains, juin 1900. Ech. 1 : 200. 1 plan sur calque rehaussé : lavis ; 66 x 170 cm (AD Savoie. 7 X 7)  
AD Savoie : 7 X 7
- **AD Savoie. 7 X 15. 1900 (nov.). Construction d'un hôpital Infirmerie, plan d'ensemble.**  
**Ville d'Aix-les-Bains. Construction d'un hôpital Infirmerie. Plan d'ensemble** / Pin Jules, architecte. Aix-les-Bains, novembre 1900. Ech. 1 : 200. 1 plan sur calque rehaussé : lavis ; 75,5 x 173 cm (AD Savoie. 7 X 15)  
AD Savoie : 7 X 15
- **AD Savoie. 7 X 7. 1902. Plan d'ensemble des établissements hospitaliers...**  
**Ville d'Aix-les-Bains. Plan d'ensemble des établissements hospitaliers. Projet de construction d'un pavillon d'isolement** / Pin Jules, architecte. Aix-les-Bains, septembre 1902. Ech. 1 : 200. 1 plan sur calque rehaussé : lavis ; 51 x 144,5 cm (AD Savoie. 7 X 7)  
AD Savoie : 7 X 7
- **AD Savoie. 7 X 10. 1909. Hôpital municipal, détail du portail d'entrée...**  
**Hôpital municipal. Détail du portail d'entrée, piliers, bahuts, etc en pierre de Villebois et grille en fer forgé** / Pin Jules, architecte. Aix-les-Bains, août 1909. Ech. 1 : 20. 1 plan rehaussé : encre, crayon ; 73,5 x 100,5 cm (AD Savoie. 7 X 10)  
AD Savoie : 7 X 10
- **AD Savoie. 7 X 11. 1926. Bâtiment de la communauté, plans, non réalisé.**

- Réorganisation des services hospitaliers d'Aix-les-Bains. Bâtiment de la communauté.** [Plans] [Non réalisé] / Crochon Francis, architecte. Aix-les-Bains, mars 1926. Ech. 1 : 100. 1 tirage de plan rehaussé : crayon ; 108, 5 x 77,5 cm (AD Savoie. 7 X 11)  
AD Savoie : 7 X 11
- **AD Savoie. 7 X 11. 1926. Bâtiment de la communauté, plans, coupe, élévation, non réalisé.**  
**Réorganisation des services hospitaliers d'Aix-les-Bains. Bâtiment de la communauté. 86.** [Plans, coupe et élévation] [Non réalisé] / Crochon Francis, architecte. Aix-les-Bains, mars 1926. Ech. 1 : 100. 1 tirage de plan rehaussé : lavis, crayon ; 76 x 80 cm (AD Savoie. 7 X 11)  
AD Savoie : 7 X 11
  - **AD Savoie. 7 X 11. 1928. Réorganisation des services..., plan d'ensemble.**  
**Réorganisation des services hospitaliers d'Aix-les-Bains. Plan d'ensemble des bâtiments et des jardins** / Crochon Francis, architecte. Aix-les-Bains, mars 1928. Ech. 1 : 200. 1 plan rehaussé : lavis ; 51 x 163,5 cm (AD Savoie. 7 X 11)  
AD Savoie : 7 X 11
  - **AD Savoie. 7 X 12. 1932. Bâtiment des cuisines, façades, coupe, plan.**  
**Hospices civils d'Aix-les-Bains. Bâtiment des cuisines. Façades. Coupe. Plans. 467** / Crochon Francis, architecte. Aix-les-Bains, février 1932. Ech. 1:100. 1 tirage de plan ; 61 x 78 cm (AD Savoie. 7 X 12)  
AD Savoie : 7 X 12
  - **AD Savoie. 7 X 12. 1932. Bâtiment de la buanderie, façade, coupe, plans.**  
**Hospices civils d'Aix-les-Bains. Bâtiment de la buanderie. 476.** [Façade, coupes, plans] / Crochon Francis, architecte. Aix-les-Bains, février 1932. Ech. 1:100. 1 tirage de plan ; 61 x 78 cm (AD Savoie. 7 X 12)  
AD Savoie : 7 X 12
  - **AC Aix-les-Bains. 3 Q 1. 1903. Noms des souscripteurs pour la construction de l'hôpital-infirmerie d'Aix-les-Bains.**  
**Noms des Souscripteurs pour la construction de l'hôpital-infirmerie d'Aix-les-Bains** / S.n. Aix-les-Bains, [1903]. 34, 5 x 27 cm (AC Aix-les-Bains. 3 Q 1)  
AC Aix-les-Bains : 3 Q 1
  - **AC Aix-les-Bains. 3 Q 1. 1904. Cercle d'Aix-les-Bains...Nouvel Hôpital municipal d'Aix-les-Bains.**  
**Cercle d'Aix-les-Bains. Mercredi 7 septembre 1904. Salus. Nouvel Hôpital municipal d'Aix-les-Bains** / S.n. [Aix-les-Bains], 1904. 1 affiche publicitaire (AC Aix-les-Bains. 3 Q 1)  
AC Aix-les-Bains : 3 Q 1
  - **AC Aix-les-Bains. 3 Q 2. 1910. Bâtiments hospitaliers, plan parcellaire.**  
**Ville d'Aix-les-Bains. Bâtiments hospitaliers. Plan parcellaire** / Pin J., architecte. Aix-les-Bains, juin 1910. 1 tirage de plan rehaussé : encre, crayon ; 30 x 41 cm (AC Aix-les-Bains. 3 Q 2)  
AC Aix-les-Bains : 3 Q 2
  - **AC Aix-les-Bains. 3 Q 2. 1930. Agrandissement, plan parcellaire.**  
**Agrandissement de la propriété des hôpitaux d'Aix-les-Bains. Plan parcellaire** / S.n. [Aix-les-Bains], [1930]. 1 plan rehaussé ; (AC Aix-les-Bains. 3 Q 2)  
AC Aix-les-Bains : 3 Q 2
  - **AC Aix-les-Bains. 336 W 51, n°7974. 1979. Hôpital général, plan de masse, bâtiments à démolir.**  
**Centre hospitalier d'Aix-les-Bains. Hôpital général. A.P.D. Avant-projet détaillé. Etat des lieux** [Plan masse] / Perrin-Fayolle J., architecte. [Lyon], octobre 1979. Ech. 1 : 500. 1 tirage de plan ; 55 x 105 cm (AC Aix-les-Bains. 336 W 51, n°7974)  
AC Aix-les-Bains : 336 W 51, n°7974

- **AC Aix-les-Bains. 336 W 51, n°7984. 1979. Hôpital général, plan de masse. Centre hospitalier d'Aix-les-Bains. Hôpital général. Construction neuve. A.P.D. Avant-projet détaillé. Plan de masse. n°2 / Perrin-Fayolle J., architecte. [Lyon], octobre 1979. Ech. 1 : 500. 1 tirage de plan ; 73 X 102, 5 cm (AC Aix-les-Bains. 336 W 51, n°7984)  
AC Aix-les-Bains : 336 W 51, n°7984**
- **AC Aix-les-Bains. Fonds Navello. 6 Fi 1102. 1903-1909. L'hôpital municipal d'Aix-les-Bains. Vue depuis l'ouest.**  
[L'hôpital municipal d'Aix-les-Bains. Vue depuis l'ouest de l'hôpital-Infirmerie et de l'hospice Brachet] / Navello E. [Aix-les-Bains], [1903-1909]. 1 fotogr. : plaque de verre ; 9 x 13 cm (AC Aix-les-Bains. Fonds Navello. 6 Fi 1102)  
AC Aix-les-Bains : Fonds Navello. 6 Fi 1102
- **AC Aix-les-Bains. Cp 12\_020. 1910. 3085. Aix-les-Bains. Boulevard Pierpont-Morgan. L'Hôpital. 3085. Aix-les-Bains. Boulevard Pierpont-Morgan. L'Hôpital / Chambéry : E. Reynaud, [vers 1910]. 1 carte postale ; 9 x 13 cm (AC Aix-les-Bains. Cp 12\_020)  
AC Aix-les-Bains : Cp 12\_020**
- **AC Aix-les-Bains. Cp12\_003. 1910. 2146. Aix-les-Bains (Savoie). Le Nouvel Hôpital. 2146. Aix-les-Bains (Savoie). Le Nouvel Hôpital / S.n. [vers 1910]. 1 carte postale ; 9 x 13 cm (AC Aix-les-Bains. Cp12\_003)  
AC Aix-les-Bains : Cp12\_003**
- **AC Aix-les-Bains. 12 Fi 1\_0603. 1950. Vue aérienne d'Aix-les-Bains prise depuis le nord-ouest.**  
[Vue aérienne d'Aix-les-Bains prise depuis le nord-ouest] / S.n. Aix-les-Bains, [vers 1950]. 1 fotogr. ; n. et b. ; 18 x 24 cm (AC Aix-les-Bains. 12 Fi 1\_0603)  
AC Aix-les-Bains : 12 Fi 1\_0603
- **AC Aix-les-Bains. FRAC 73108\_9Fi01\_0508. 1986. Vue aérienne depuis le sud de l'hôpital d'Aix-les-Bains...**  
[Vue aérienne depuis le sud de l'hôpital d'Aix-les-Bains, de l'avenue du Grand-Port et du rond-point des Hôpitaux] / S.n. [Aix-les-Bains], 1986. 1 diapositive : coul. (AC Aix-les-Bains. FRAC 73108\_9Fi01\_0508)  
AC Aix-les-Bains : FRAC 73108\_9Fi01\_0508
- **AC Aix-les-Bains. FRAC 73108\_9Fi01\_0509. 1986. Vue aérienne depuis l'ouest de l'hôpital d'Aix-les-Bains.**  
[Vue aérienne depuis l'ouest de l'hôpital d'Aix-les-Bains] / S.n. [Aix-les-Bains], 1986. 1 diapositive : coul. (AC Aix-les-Bains. FRAC 73108\_9Fi01\_0509)  
AC Aix-les-Bains : FRAC 73108\_9Fi01\_0509

## Bibliographie

- **BLEICHER, Dr. Aix-les-Bains, revue annuelle de la Station. 1911.**  
BLEICHER, Dr. **Aix-les-Bains, revue annuelle de la Station.** 2e éd. Chambéry, Annecy, Grenoble : Imp. A. Waton, 1911. 101 p. : ill. ; 17 cm (AC Aix-les-Bains : LDG 25)  
p. 38  
AC Aix-les-Bains : LDG 25
- **ESNAULT, J.-F. Aix-les-Bains ou la mémoire des pierres. 1982.**  
ESNAULT, Jean-François. **Aix-les-Bains ou la mémoire des pierres.** Paris : 1982. 250 p. multigr. : ill. ; 29,5 cm  
pp. 93-98
- **PAGE, L. Promenons-nous dans les rues... 1978.**

PAGE, Léon. **Promenons-nous dans les rues d'Aix.** Aix-les-Bains : ville d'Aix, 1978. 284 p. ; 22 cm. (AC Aix-les-Bains : A2641)  
p. 202  
AC Aix-les-Bains : A2641

- **STEFANINI, F. Les hôpitaux d'Aix-les-Bains. 1998.**  
STEFANINI, Francis. *Les hôpitaux d'Aix-les-Bains, Arts et Mémoire*, n°10. Aix-les-Bains : Société d'Art et d'Histoire, juin 1998; ill.  
pp. 9-14.
- **Ville d'Aix-les-Bains. M. J. Mottet, maire, MM. Guibert et Folliet. 1912.**  
**Ville d'Aix-les-Bains. M. J. MOTTET, maire, MM. GUIBERT et FOLLIET, adjoints. Compte-rendu de la gestion municipale de 1900 à 1912.** Aix-les-Bains: Imprimerie moderne, F. Blanc. 1912. 138 p. ; illus ; 25 cm. (AC Aix-les-Bains. A 2576).  
p. 12  
AC Aix-les-Bains : A 2576

## Annexe 1

### ANNEXE 1 Le nouvel hôpital d'Aix-les-Bains, 1912

#### ANNEXE 1

##### Le nouvel hôpital d'Aix-les-Bains, 1912

Extrait de : **Ville d'Aix-les-Bains. M. J. MOTTET, maire, MM. GUIBERT et FOLLIET, adjoints. Compte-rendu de la gestion municipale de 1900 à 1912.** Aix-les-Bains : Imprimerie moderne, F. Blanc. 1912. 138 p. ; illus ; 25 cm. .p. 105 (AC Aix-les-Bains. A 2576)

« Achèvement du nouvel hôpital.

Commencé depuis 6 ans le nouvel hôpital ne pouvait s'achever, la commission administrative ayant épuisé toutes ses ressources dans l'effort qu'elle venait de faire pour la construction du gros œuvre. Au point de vue hygiénique et dans l'intérêt même de l'établissement thermal, il y avait extrême urgence à transporter les malades dans les nouveaux bâtiments et rendre à l'hospice thermal sa véritable affectation, c'est-à-dire aux baigneurs pauvres envoyés très nombreux chaque année pour suivre le traitement par les soins et aux frais des départements. Le nouvel hôpital attendait pour pouvoir fonctionner d'être muni de toute son installation intérieure et de tout ce qui était nécessaire à son exploitation. La municipalité avait à cœur de voir achever rapidement cet établissement afin de recevoir au plus vite et soigner les malades nécessiteux de la commune. Elle vint en aide à la commission administrative en faisant inscrire dans ce but à l'emprunt une somme de 80.000 francs. Cette somme eut été encore insuffisante, mais la sollicitude et le dévouement de Madame et M. le Docteur Léon Blanc, firent ce que les efforts combinés des administrations municipales ne pouvaient achever. Avec les dons importants qu'ils recueillirent l'hôpital fut achevé et un confortable mobilier de literie, etc., vint garnir ces immenses salles. De nouveaux dons vinrent s'ajouter aux autres ; des fondations augmentèrent les faibles ressources de nos hôpitaux, qui prirent ainsi l'importance qu'ils ont aujourd'hui. Nous devons exprimer toute notre reconnaissance à ces généreux donateurs et notamment à Madame Vidal, veuve du regretté Docteur Vidal, à Madame et Monsieur le Dr Françon, à Monsieur et Madame Claudius Guichard-Rousseau, et à tous les actionnaires de l'ancien Stand qui ont abandonné leurs droits sur leur propriété devenue celle des hôpitaux. Nous devons une nouvelle mention de reconnaissance à notre hôte fidèle M. Pierpont-Morgan, qui a bien voulu mettre à la disposition de la ville, par l'intermédiaire de M. le docteur Guyenot, les fonds nécessaires à la construction et l'aménagement du Pavillon « Docteur Léon Blanc ». »

## Annexe 2

### ANNEXE 2 Fonctions successives des différents bâtiments du site Aix-Grand Port

#### ANNEXE 2

##### Fonctions successives des différents bâtiments du site Aix-Grand Port

Pavillon Le Revard (appelé auparavant Hôpital-Infirmerie ou Hôpital municipal) : construction achevée en 1907

1907 : Médecine et chirurgie

1936 : Chirurgie

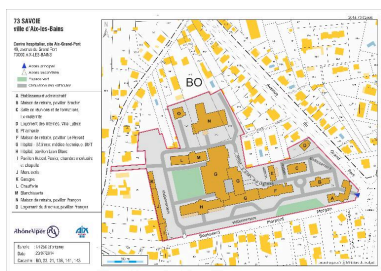
2014 : Etablissement d'hébergement pour personnes âgées dépendantes (EHPAD)

Annexe du pavillon Le Revard (disparue) : construction achevée en 1908 et démolie en 1980

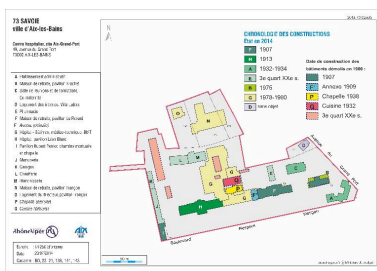


- 1908-1936 : Salles d'électrothérapie et d'hydrothérapie
- 1936-1980 : Chirurgie (bloc opératoire)
- Pavillon Brachet (appelé auparavant Hospice Brachet) : construction achevée en 1907
- 1907 : hospice
- 2014 : Etablissement d'hébergement pour personnes âgées dépendantes (EHPAD)
- Pavillon d'isolement : construction achevée en 1906
- 1906 : pavillon d'isolement
- 1928 : morgue et autopsie
- 2014 : chambre mortuaire, chapelle funéraire et accueil de jour pour personnes âgées
- Pavillon Léon Blanc : construction achevée en 1913
- 1913 : tuberculeux ?
- 1914-1917 : hôpital militaire
- 1917-1922 ? : accueil des permissionnaires américains
- 1932 : médecine générale
- 2014 : nouvelle affectation envisagée mais non définie pour ce bâtiment
- Bâtiment médico-technique (BMT) : construit en 1980
- 1980-2014 : médecine générale, chirurgie, urgences, centre périnatal de proximité
- Bâtiment administratif : construction achevée en 1934
- 1934 : services administratifs et appartement du directeur
- 2014 : services administratifs
- Ex-Maternité (appelée auparavant Maternité) : construction achevée en 1932
- 1932-2010 : maternité
- Pavillon Françon (appelé auparavant pavillon V 120) : construction achevée en 1978
- 1978 : maison de retraite
- 2014 : Etablissement d'hébergement pour personnes âgées dépendantes (EHPAD), unité de soins de suite et réadaptation, unité de soins longue durée

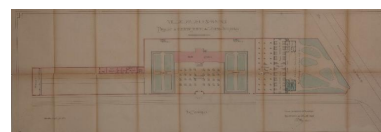
## Illustrations



Plan de situation  
 Dess. André Céréza  
 IVR82\_20147302504NUDA



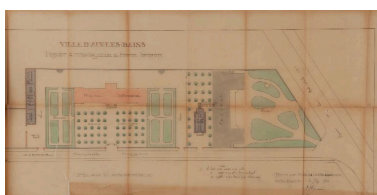
Plan chronologique et de situation  
 Dess. André Céréza  
 IVR82\_20147302505NUDA



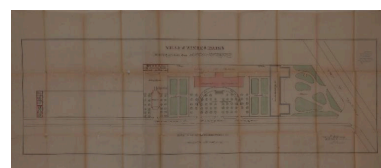
Plan d'ensemble, décembre 1898  
 Repro. Denys Harreau  
 IVR82\_20147300371NUCB



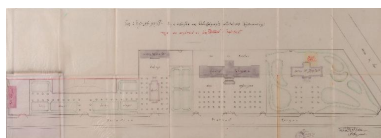
Plan d'ensemble, juillet 1899  
 Repro. Denys Harreau  
 IVR82\_20147300347NUCB



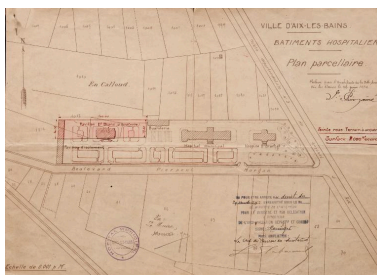
Plan d'ensemble, juin 1900  
 Repro. Denys Harreau  
 IVR82\_20147300343NUCB



Plan d'ensemble, novembre 1900  
 Repro. Denys Harreau  
 IVR82\_20147300368NUCB



Plan d'ensemble, septembre 1902  
 Repro. Denys Harreau  
 IVR82\_20147300345NUCB

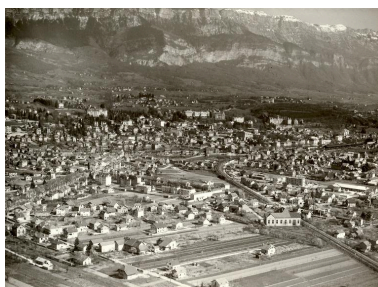


Plan d'ensemble, 1928  
 Repro. Denys Harreau  
 IVR82\_20147300372NUCB





Publicité pour une  
collecte de fonds, 1904  
Repro. Denys Harreau  
IVR82\_20147300915NUCB



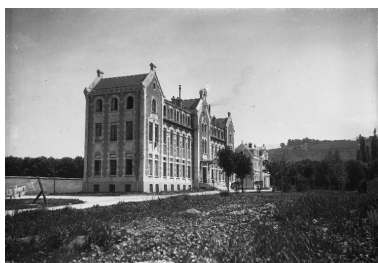
Vue aérienne, vers 1950  
Repro. Denys Harreau  
IVR82\_20147300916NUCB



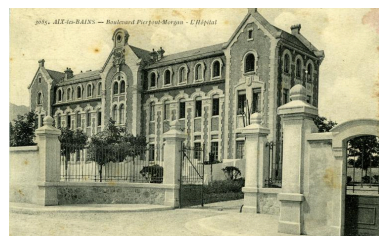
IVR82\_20147300940NUCB  
Vue aérienne depuis l'ouest, 1986  
Repro. Denys Harreau  
IVR82\_20147300927NUCB



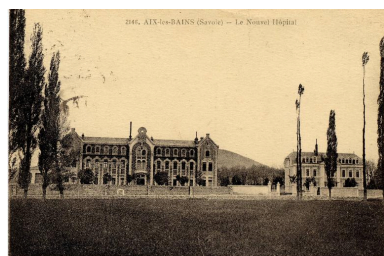
Vue aérienne depuis le sud, 1986  
Repro. Denys Harreau  
IVR82\_20147301186NUCB



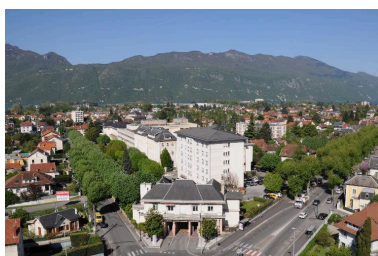
Hôpital-Infirmerie et  
hospice Brachet, vers 1907  
Repro. Denys Harreau  
IVR82\_20147300928NUCB



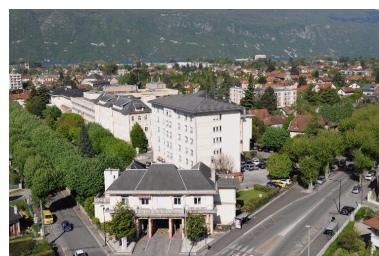
Mur de clôture et Hôpital-  
Infirmerie, vers 1910  
Repro. Denys Harreau  
IVR82\_20147300924NUCB



L'hôpital-Infirmerie et  
l'hospice Brachet, vers 1910  
Repro. Denys Harreau  
IVR82\_20147300919NUCB



Vue aérienne d'ensemble  
Phot. Denys Harreau  
IVR82\_20147300580NUCA



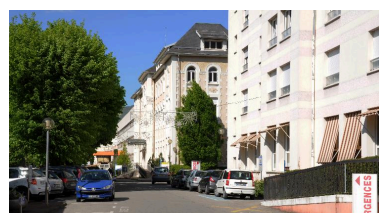
Vue aérienne rapprochée  
Phot. Denys Harreau  
IVR82\_20147300579NUCA



Entrée principale, rond-  
point des Hôpitaux (bât. A)  
Phot. Denys Harreau  
IVR82\_20147300578NUCA



Entrée secondaire,  
boulevard Pierpont-Morgan  
Phot. Denys Harreau  
IVR82\_20147300561NUCA



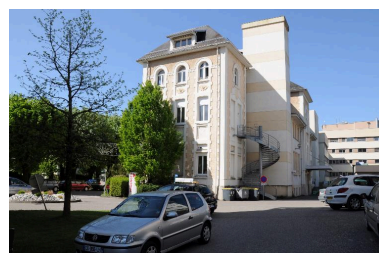
Voie de circulation au sud des  
pavillons Brachet (bât. B), Le  
Revard (bât. F) et BMT (bât. G)  
Phot. Denys Harreau  
IVR82\_20147300564NUCA



Pavillon Brachet à gauche (bât. B)  
et Ex-maternité à droite (bât. C)  
Phot. Denys Harreau  
IVR82\_20147300565NUCA



Pavillon Le Revard à gauche (bât.  
F) et Ex-maternité à droite (bât. C)  
Phot. Denys Harreau  
IVR82\_20147300567NUCA



Pavillon Le Revard (bât. F) et  
BMT en arrière-plan (bât. G)  
Phot. Denys Harreau  
IVR82\_20147300566NUCA



BMT (bât. G), pavillon Le Revard  
(bât. F) et pavillon Brachet (bât. B)  
Phot. Denys Harreau  
IVR82\_20147300555NUCA



Pharmacie (bât. E), façade est  
Phot. Denys Harreau  
IVR82\_20147300520NUCA



Pharmacie (bât. E), façade ouest  
Phot. Denys Harreau  
IVR82\_20147300522NUCA



Chaufferie (bât. L) et  
blanchisserie (bât. M)  
Phot. Denys Harreau  
IVR82\_20147300550NUCA



Pavillon Hubert Perrier  
(bât. I) et menuiserie (bât.  
J), vue de trois-quart droit  
Phot. Denys Harreau  
IVR82\_20147300558NUCA



Pavillon Hubert Perrier (bât.  
I) et menuiserie (bât. J),  
vue de trois-quart gauche  
Phot. Denys Harreau  
IVR82\_20147300575NUCA



Menuiserie (bât. J), cour anglaise  
Phot. Denys Harreau  
IVR82\_20147300587NUCA



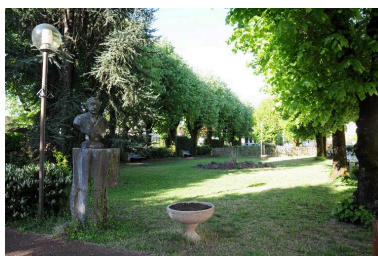
Garages (bât. K)  
Phot. Denys Harreau  
IVR82\_20147300568NUCA



Pavés de verre éclairant  
les galeries souterraines  
Phot. Denys Harreau  
IVR82\_20147300505NUCAQ



Espace vert, au sud  
du site, vue générale  
Phot. Denys Harreau  
IVR82\_20147300527NUCA



Espace vert, au sud du  
site, vue rapprochée  
Phot. Denys Harreau  
IVR82\_20147300554NUCA



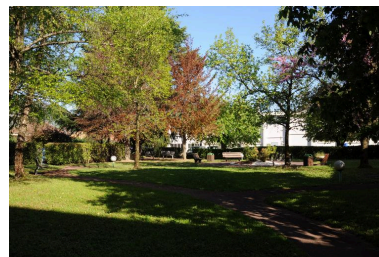
Piédestal et buste de Léon Brachet  
Phot. Denys Harreau  
IVR82\_20147300511NUCA



Buste de Léon Brachet  
Phot. Denys Harreau  
IVR82\_20147300553NUCA



Ancien portail piéton, au sud du site  
Phot. Denys Harreau  
IVR82\_20147300526NUCA



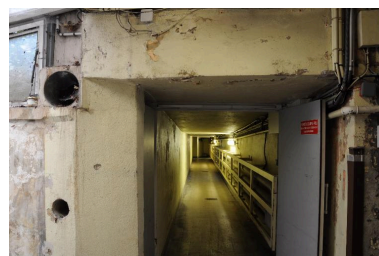
Espace vert, à l'ouest du site  
Phot. Denys Harreau  
IVR82\_20147300557NUCA



Lapidaire non identifié  
Phot. Denys Harreau  
IVR82\_20147300528NUCA



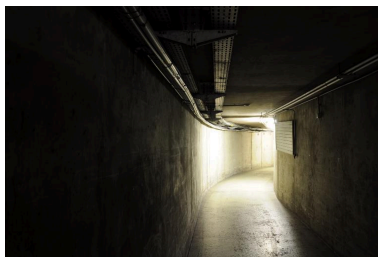
Lapidaire non identifié  
Phot. Denys Harreau  
IVR82\_20147300529NUCA



Galerie souterraine, au départ du pavillon Hubert Perrier (bât. I)  
Phot. Denys Harreau  
IVR82\_20147300789NUCA



Galerie souterraine, à l'aplomb du corps central du pavillon Léon Blanc (bât. H)  
Phot. Denys Harreau  
IVR82\_20147300790NUCA



Galerie souterraine, reliant le BMT (bât. G) et le pavillon Le Revard (bât. F)  
Phot. Denys Harreau  
IVR82\_20147300791NUCA



Galerie souterraine voûtée, reliant les pavillons Le Revard (bât. F) et Brachet (bât. B)  
Phot. Denys Harreau  
IVR82\_20147300792NUCA



Galerie souterraine voûtée, reliant les pavillons Le Revard (bât. F) et Brachet (bât. B)  
Phot. Denys Harreau  
IVR82\_20147300793NUCA

## Dossiers liés

Oeuvre(s) partie(s) constituante(s) étudiée(s) : Hospice, dit Hospice Brachet, actuellement maison de retraite, dite pavillon Brachet (IA73002341) Rhône-Alpes, Savoie, Aix-les-Bains, Choudy-Pont Rouge, 49 avenue du Grand Port

Oeuvre(s) partie(s) constituante(s) étudiée(s) : Hôpital, dit annexe de l'Hôpital-Infirmierie ou pavillon d'isolement, actuellement maison de retraite, dit pavillon Hubert Perrier, chambre mortuaire et chapelle (IA73002342) Aix-les-Bains, Choudy-Pont Rouge, 49 avenue du Grand Port

Oeuvre(s) partie(s) constituante(s) étudiée(s) : Maison de retraite, dite pavillon V 120 puis pavillon Françon (IA73002347) Rhône-Alpes, Savoie, Aix-les-Bains, Choudy-Pont Rouge, 49 avenue du Grand Port

Oeuvre(s) partie(s) constituante(s) étudiée(s) : Chapelle (IA73002343) Aix-les-Bains, Choudy-Pont Rouge, 49 avenue du Grand Port

Oeuvre(s) partie(s) constituante(s) étudiée(s) : Maternité, actuellement bâtiment désaffecté, dit Ex-Maternité (IA73002346) Rhône-Alpes, Savoie, Aix-les-Bains, Choudy-Pont Rouge, 49 avenue du Grand Port

Oeuvre(s) partie(s) constituante(s) étudiée(s) : Hôpital, dit pavillon Léon Blanc (IA73002344) Rhône-Alpes, Savoie, Aix-les-Bains, Choudy-Pont Rouge, 49 avenue du Grand Port

Oeuvre(s) partie(s) constituante(s) étudiée(s) : Hôpital, dit bâtiment médico-technique ou BMT (IA73002348) Rhône-Alpes, Savoie, Aix-les-Bains, Choudy-Pont Rouge, 49 avenue du Grand Port

Oeuvre(s) partie(s) constituante(s) étudiée(s) : Hôpital, dit Hôpital-Infirmierie ou Hôpital municipal, actuellement maison de retraite, dite pavillon Le Revard (IA73002340) Rhône-Alpes, Savoie, Aix-les-Bains, Choudy-Pont Rouge, 49 avenue du Grand Port

Oeuvre(s) partie(s) constituante(s) étudiée(s) : Etablissement administratif (IA73002345) Aix-les-Bains, Choudy-Pont Rouge, 49 avenue du Grand Port

**Dossiers de synthèse :**

Généralités (IA73001081) Rhône-Alpes, Savoie, Aix-les-Bains

**Oeuvre(s) contenue(s) :**

**Oeuvre(s) en rapport :**

Avenue dite Route du Lac, puis Boulevard du Lac, puis Avenue du Port-Puer, actuellement Avenue du Grand-Port (IA73001356) Rhône-Alpes, Savoie, Aix-les-Bains,

Boulevard Pierpont-Morgan (IA73002307) Rhône-Alpes, Savoie, Aix-les-Bains, Choudy-Pont Rouge

Secteur urbain de Choudy-Pont Rouge (IA73001417) Aix-les-Bains

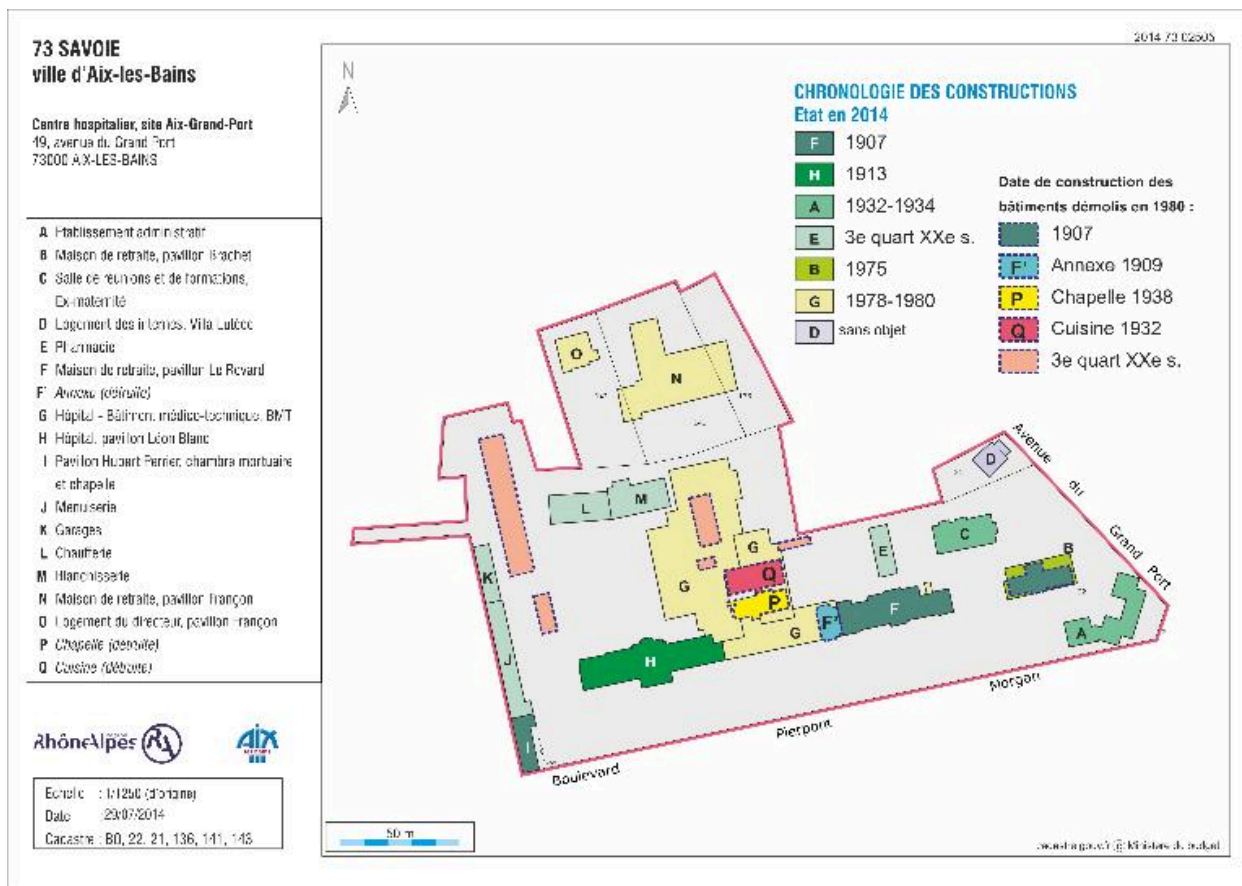
Maison, dite villa Lutèce ou pavillon des internes (IA73002349) Aix-les-Bains, Choudy-Pont Rouge, avenue du Grand-Port

Auteur(s) du dossier : Elsa Belle, Philippe Gras, Joël Lagrange

Copyright(s) : © Région Rhône-Alpes, Inventaire général du patrimoine culturel ; © Ville d'Aix-les-Bains







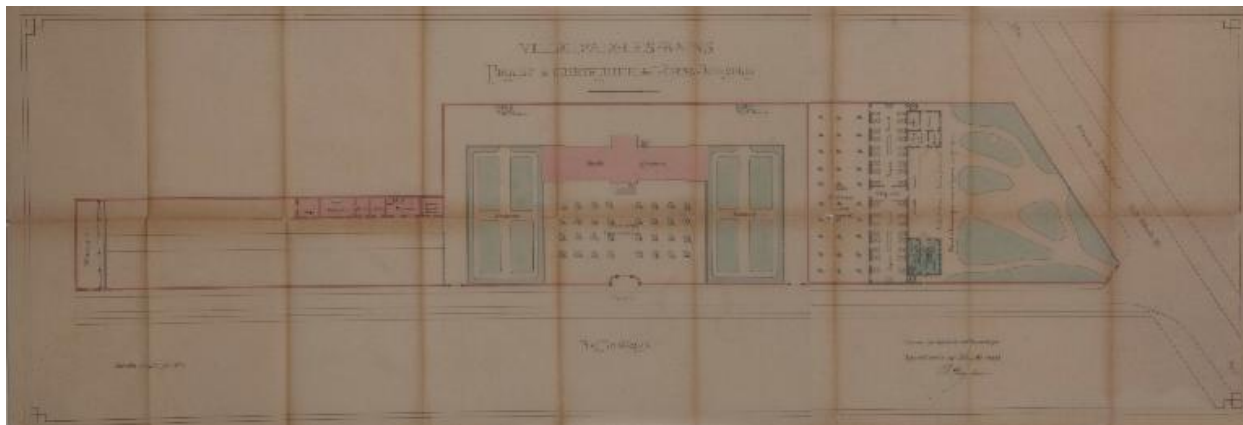
Plan chronologique et de situation

IVR82\_20147302505NUDA

Auteur de l'illustration : André Céréza

Date de prise de vue : 2014

© Région Rhône-Alpes, Inventaire général du patrimoine culturel ; © Ville d'Aix-les-Bains  
 reproduction soumise à autorisation du titulaire des droits d'exploitation



Plan d'ensemble, décembre 1898

Référence du document reproduit :

- **AD Savoie. 7 X 15. 1898. Construction d'un hôpital Infirmerie, plan d'ensemble.**  
**Ville d'Aix-les-Bains. Construction d'un hôpital Infirmerie. Plan d'ensemble / Pin Jules, architecte.** Aix-les-Bains, décembre 1898. Ech. 1:200. 1 plan sur calque rehaussé : lavis ; 59 x 170 cm (AD Savoie. 7 X 15)  
AD Savoie : 7 X 15

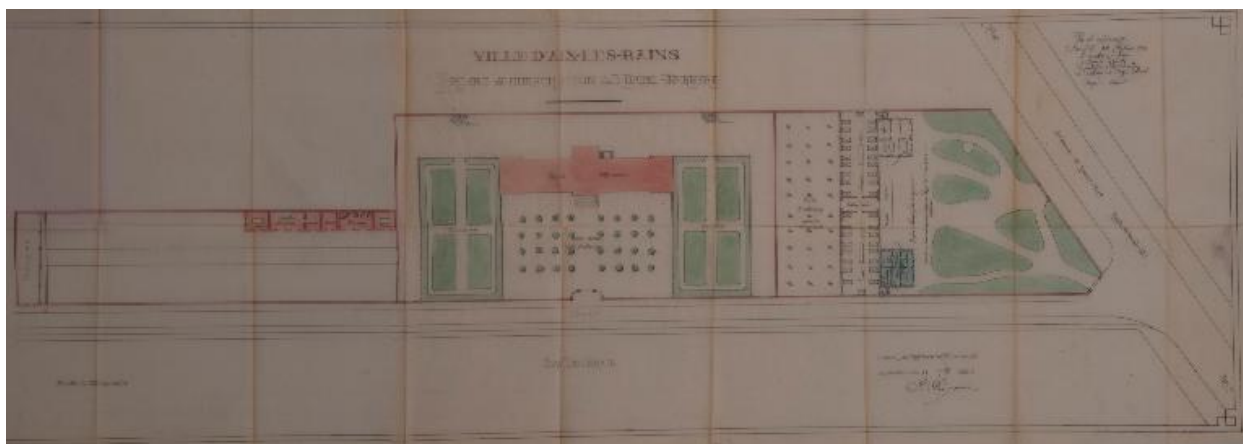
IVR82\_20147300371NUCB

Auteur de l'illustration (reproduction) : Denys Harreau

Date de prise de vue : 2014

© Archives départementales de la Savoie

reproduction soumise à autorisation du titulaire des droits d'exploitation



Plan d'ensemble, juillet 1899

Référence du document reproduit :

- **AD Savoie. 7 X 7. 1899. Projet de construction hôpital Infirmerie, plan d'ensemble. n°4. Ville d'Aix-les-Bains. Projet de construction d'un hôpital Infirmerie. Plan d'ensemble / Pin Jules, architecte. Aix-les-Bains, juillet 1899. Ech. 1:200. 1 plan sur calque rehaussé : lavis ; 59 x 168 cm (AD Savoie. 7 X 7)**  
AD Savoie : 7 X 7

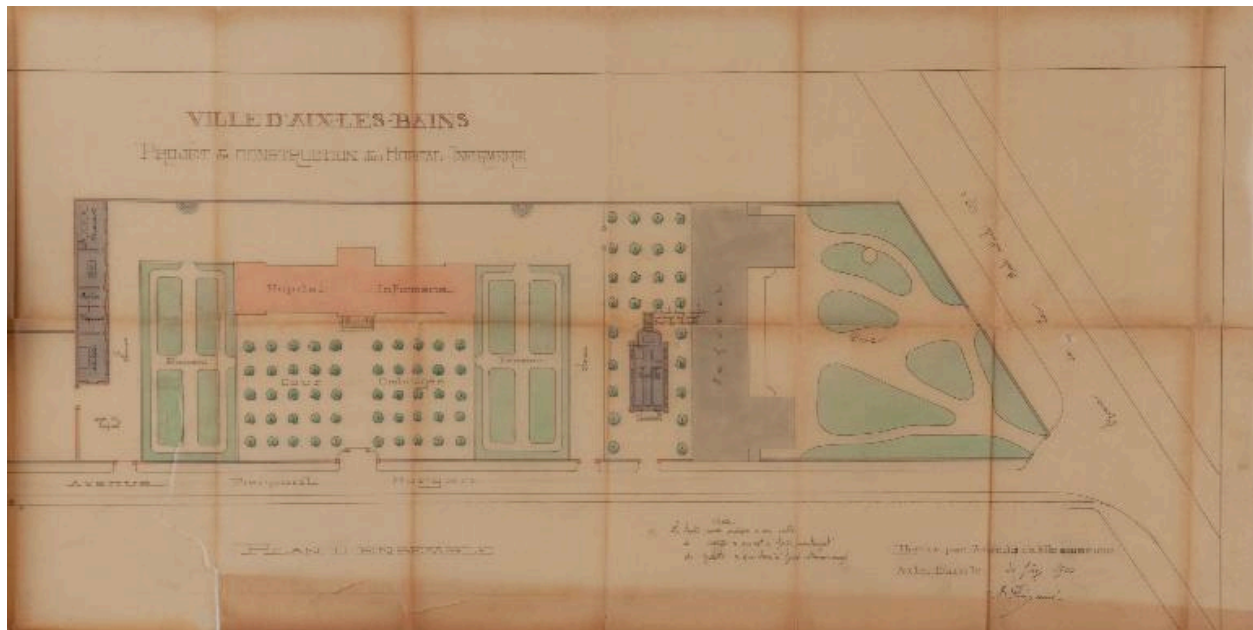
IVR82\_20147300347NUCB

Auteur de l'illustration (reproduction) : Denys Harreau

Date de prise de vue : 2014

© Archives départementales de la Savoie

reproduction soumise à autorisation du titulaire des droits d'exploitation



Plan d'ensemble, juin 1900

Référence du document reproduit :

- **AD Savoie. 7 X 7. 1900 (juin). Projet de construction hôpital Infirmerie, plan d'ensemble. n°6. Ville d'Aix-les-Bains. Projet de construction d'un hôpital Infirmerie. Plan d'ensemble / Pin Jules, architecte. Aix-les-Bains, juin 1900. Ech. 1 : 200. 1 plan sur calque rehaussé : lavis ; 66 x 170 cm (AD Savoie. 7 X 7)**

AD Savoie : 7 X 7

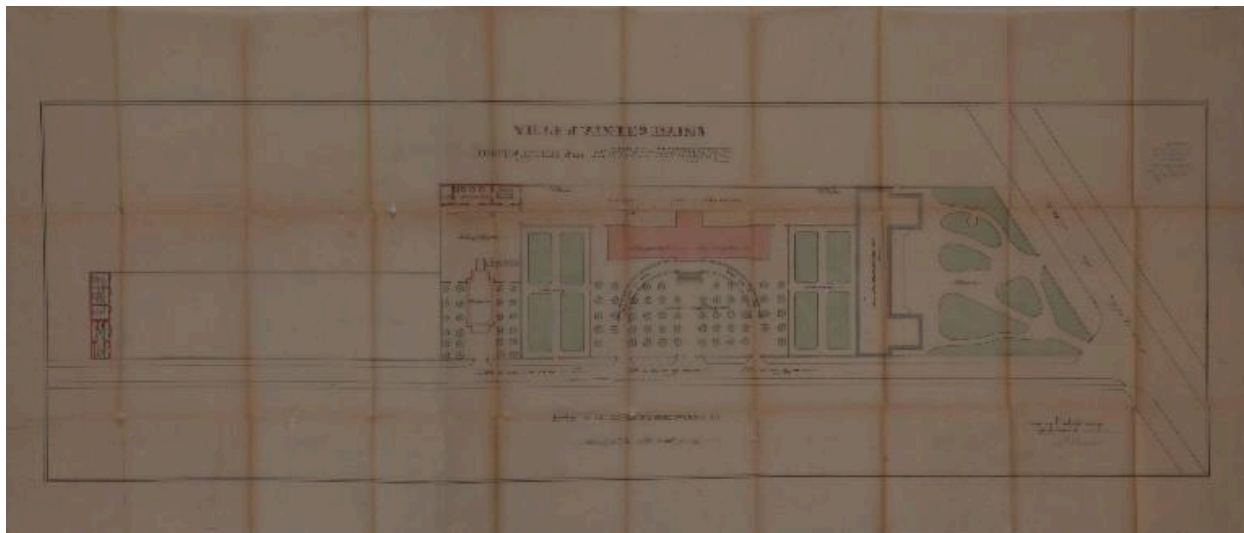
IVR82\_20147300343NUCB

Auteur de l'illustration (reproduction) : Denys Harreau

Date de prise de vue : 2014

© Archives départementales de la Savoie

reproduction soumise à autorisation du titulaire des droits d'exploitation



Plan d'ensemble, novembre 1900

Référence du document reproduit :

- **AD Savoie. 7 X 15. 1900 (nov.). Construction d'un hôpital Infirmerie, plan d'ensemble.**  
**Ville d'Aix-les-Bains. Construction d'un hôpital Infirmerie. Plan d'ensemble** / Pin Jules, architecte. Aix-les-Bains, novembre 1900. Ech. 1 : 200. 1 plan sur calque rehaussé : lavis ; 75,5 x 173 cm (AD Savoie. 7 X 15)  
AD Savoie : 7 X 15

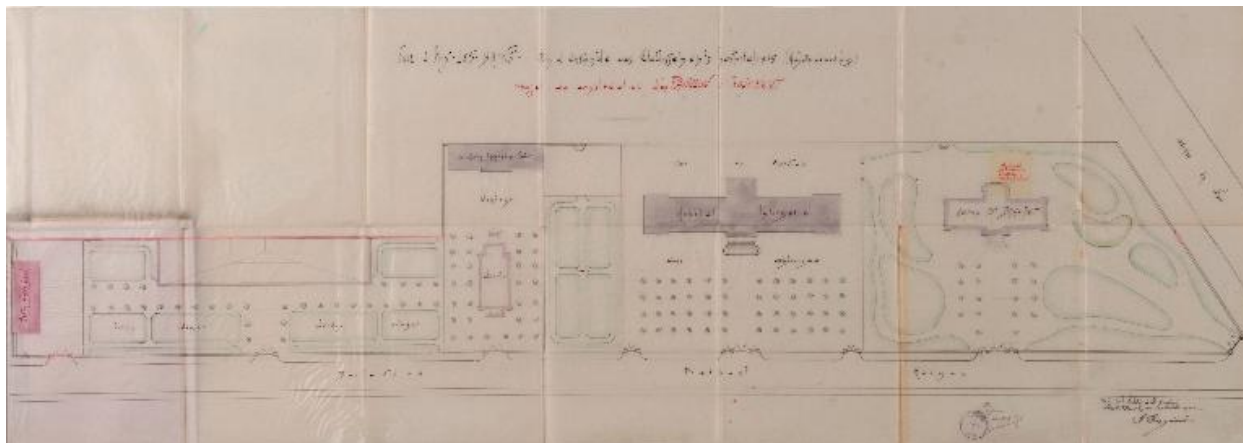
IVR82\_20147300368NUCB

Auteur de l'illustration (reproduction) : Denys Harreau

Date de prise de vue : 2014

© Archives départementales de la Savoie

reproduction soumise à autorisation du titulaire des droits d'exploitation



Plan d'ensemble, septembre 1902

Référence du document reproduit :

- **AD Savoie. 7 X 7. 1902. Plan d'ensemble des établissements hospitaliers... Ville d'Aix-les-Bains. Plan d'ensemble des établissements hospitaliers. Projet de construction d'un pavillon d'isolement / Pin Jules, architecte. Aix-les-Bains, septembre 1902. Ech. 1 : 200. 1 plan sur calque rehaussé : lavis ; 51 x 144,5 cm (AD Savoie. 7 X 7)**  
AD Savoie : 7 X 7

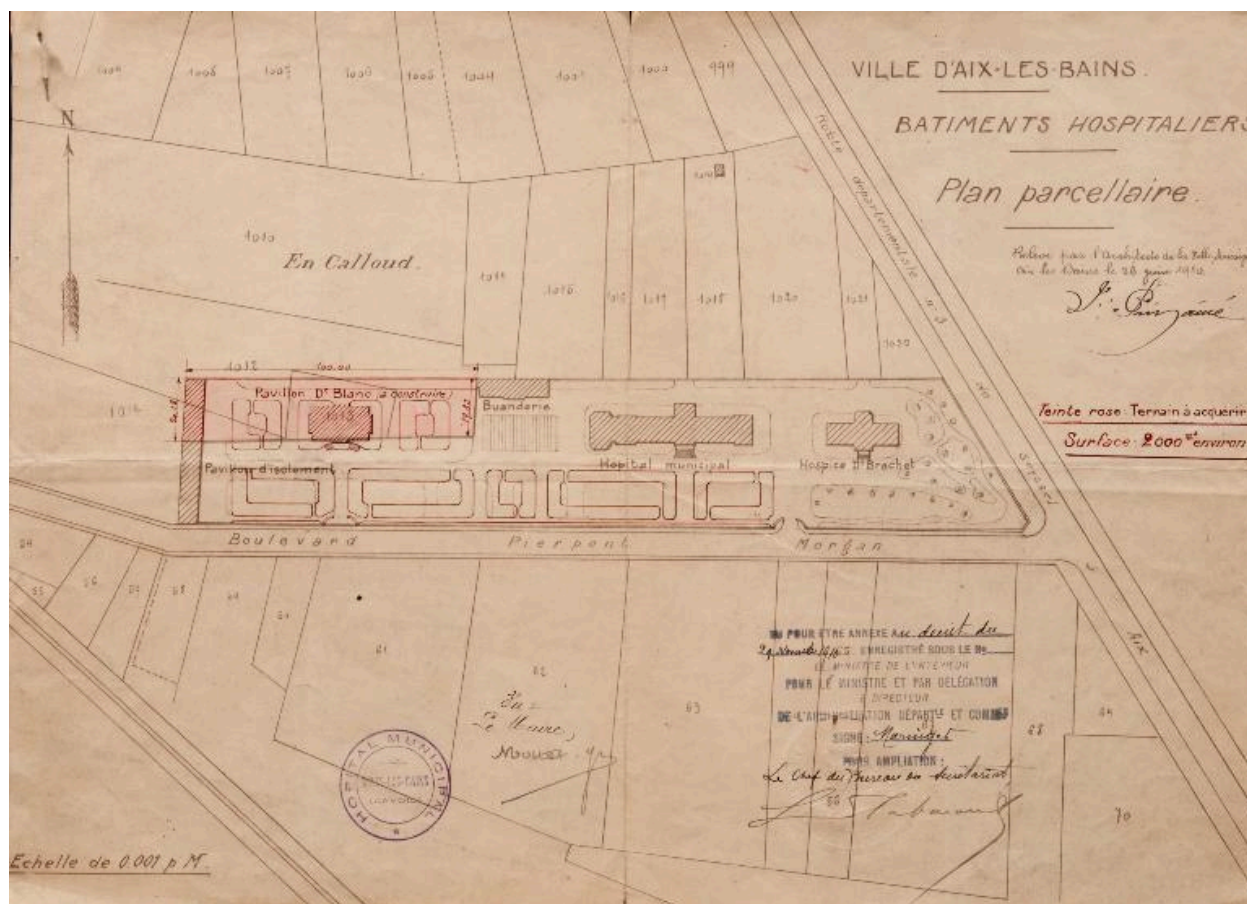
IVR82\_20147300345NUCB

Auteur de l'illustration (reproduction) : Denys Harreau

Date de prise de vue : 2014

© Archives départementales de la Savoie

reproduction soumise à autorisation du titulaire des droits d'exploitation



Plan parcellaire, 1910

Référence du document reproduit :

- **AC Aix-les-Bains. 3 Q 2. 1910. Bâtiments hospitaliers, plan parcellaire.**  
**Ville d'Aix-les-Bains. Bâtiments hospitaliers. Plan parcellaire** / Pin J., architecte. Aix-les-Bains, juin 1910.  
1 tirage de plan rehaussé : encre, crayon ; 30 x 41 cm (AC Aix-les-Bains. 3 Q 2)  
AC Aix-les-Bains : 3 Q 2

IVR82\_20147300925NUCB

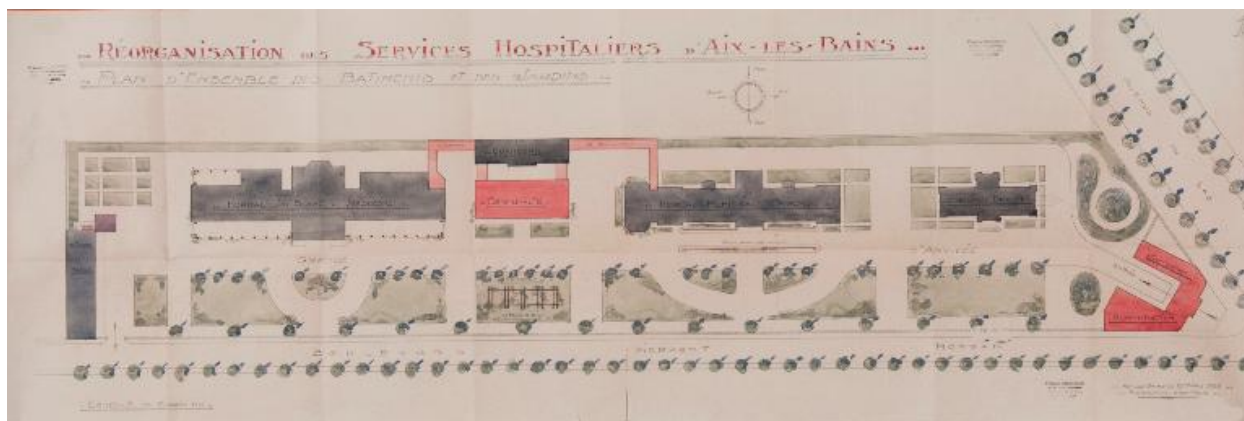
Auteur de l'illustration (reproduction) : Denys Harreau

Date de prise de vue : 2014

© Archives municipales d'Aix-les-Bains

reproduction soumise à autorisation du titulaire des droits d'exploitation





Plan d'ensemble, 1928

Référence du document reproduit :

- **AD Savoie. 7 X 11. 1928. Réorganisation des services..., plan d'ensemble.**  
**Réorganisation des services hospitaliers d'Aix-les-Bains. Plan d'ensemble des bâtiments et des jardins**  
/ Crochon Francis, architecte. Aix-les-Bains, mars 1928. Ech. 1 : 200. 1 plan rehaussé : lavis ; 51 x 163,5 cm  
(AD Savoie. 7 X 11)  
AD Savoie : 7 X 11

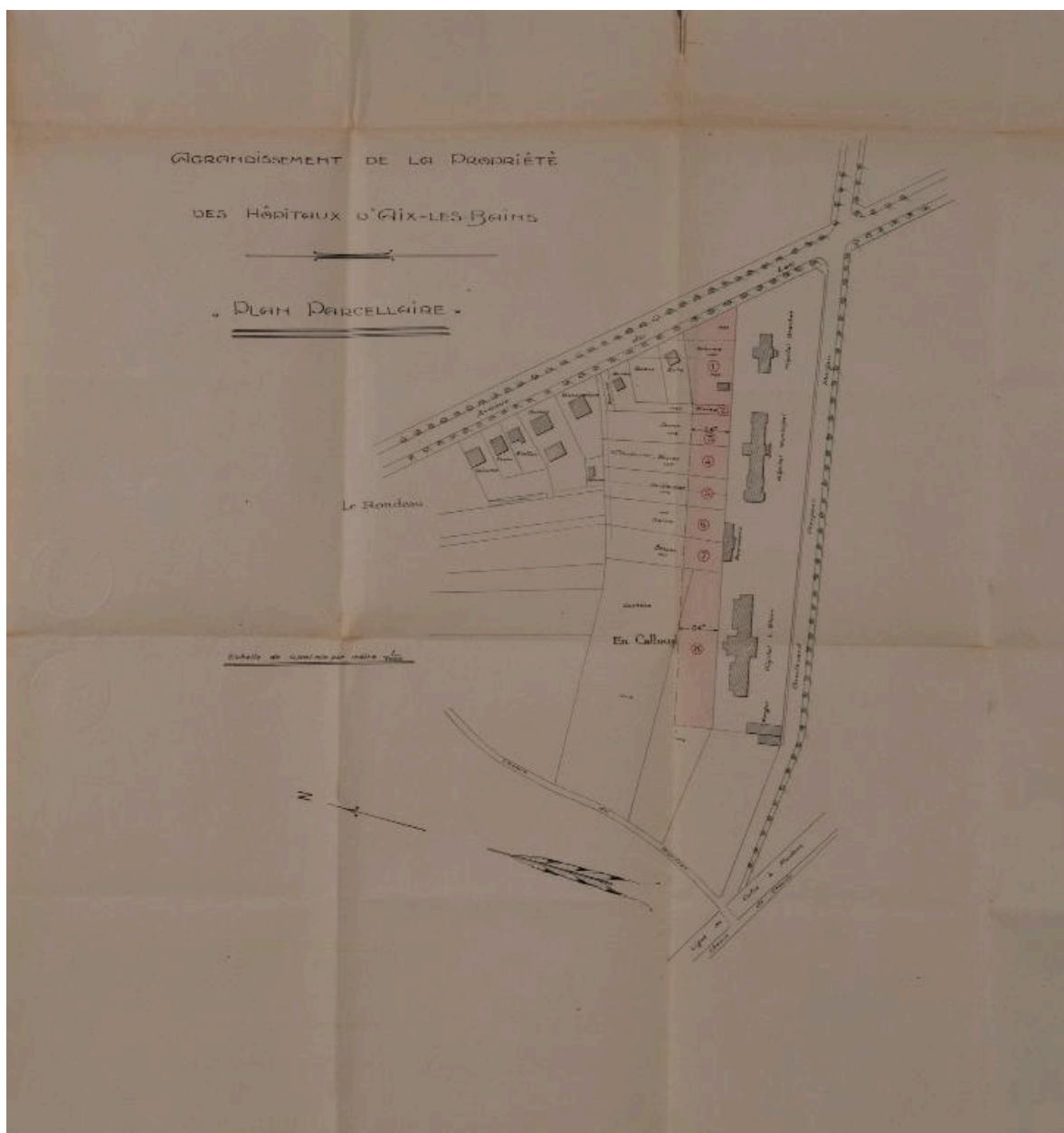
IVR82\_20147300372NUCB

Auteur de l'illustration (reproduction) : Denys Harreau

Date de prise de vue : 2014

© Archives départementales de la Savoie

reproduction soumise à autorisation du titulaire des droits d'exploitation



Plan parcellaire, 1930

Référence du document reproduit :

- **AC Aix-les-Bains. 3 Q 2. 1930. Agrandissement, plan parcellaire.**  
**Agrandissement de la propriété des hôpitaux d'Aix-les-Bains. Plan parcellaire** / S.n. [Aix-les-Bains], [1930]. 1 plan rehaussé ; (AC Aix-les-Bains. 3 Q 2)  
AC Aix-les-Bains : 3 Q 2

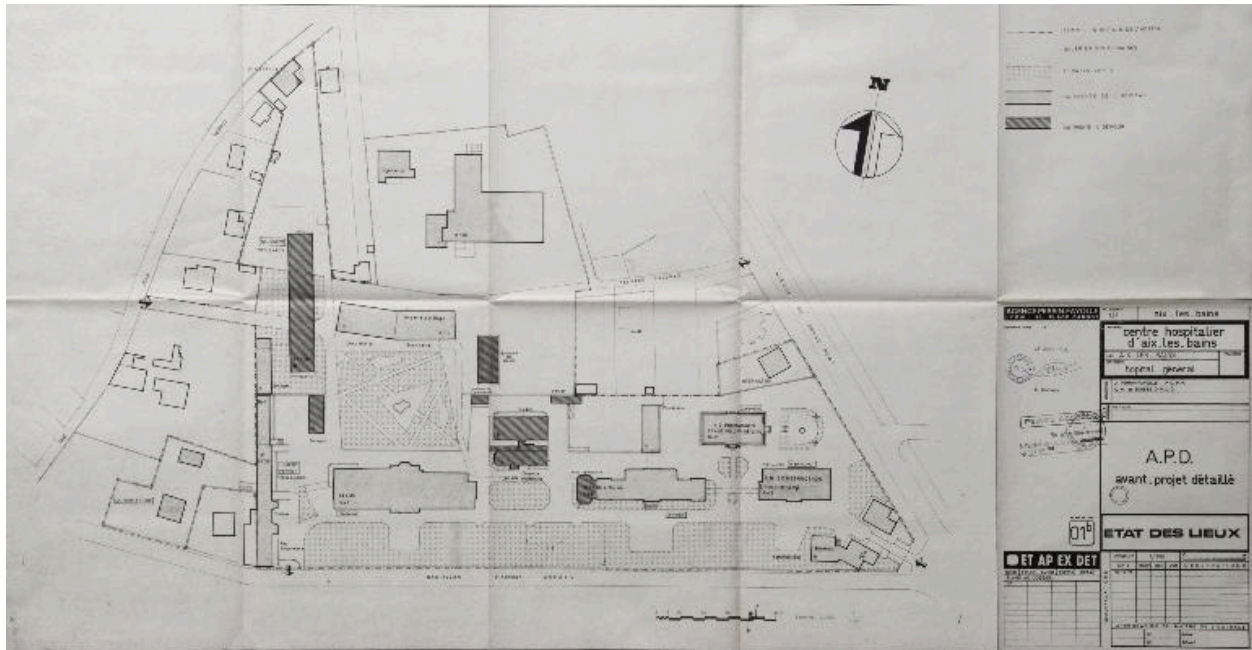
IVR82\_20147300349NUCB

Auteur de l'illustration (reproduction) : Denys Harreau

Date de prise de vue : 2014

© Archives municipales d'Aix-les-Bains

reproduction soumise à autorisation du titulaire des droits d'exploitation



Plan masse, bâtiments à démolir, 1979

Référence du document reproduit :

- **AC Aix-les-Bains. 336 W 51, n°7974. 1979. Hôpital général, plan de masse, bâtiments à démolir. Centre hospitalier d'Aix-les-Bains. Hôpital général. A.P.D. Avant-projet détaillé. Etat des lieux [Plan masse] / Perrin-Fayolle J., architecte. [Lyon], octobre 1979. Ech. 1 : 500. 1 tirage de plan ; 55 x 105 cm (AC Aix-les-Bains. 336 W 51, n°7974)**  
AC Aix-les-Bains : 336 W 51, n°7974

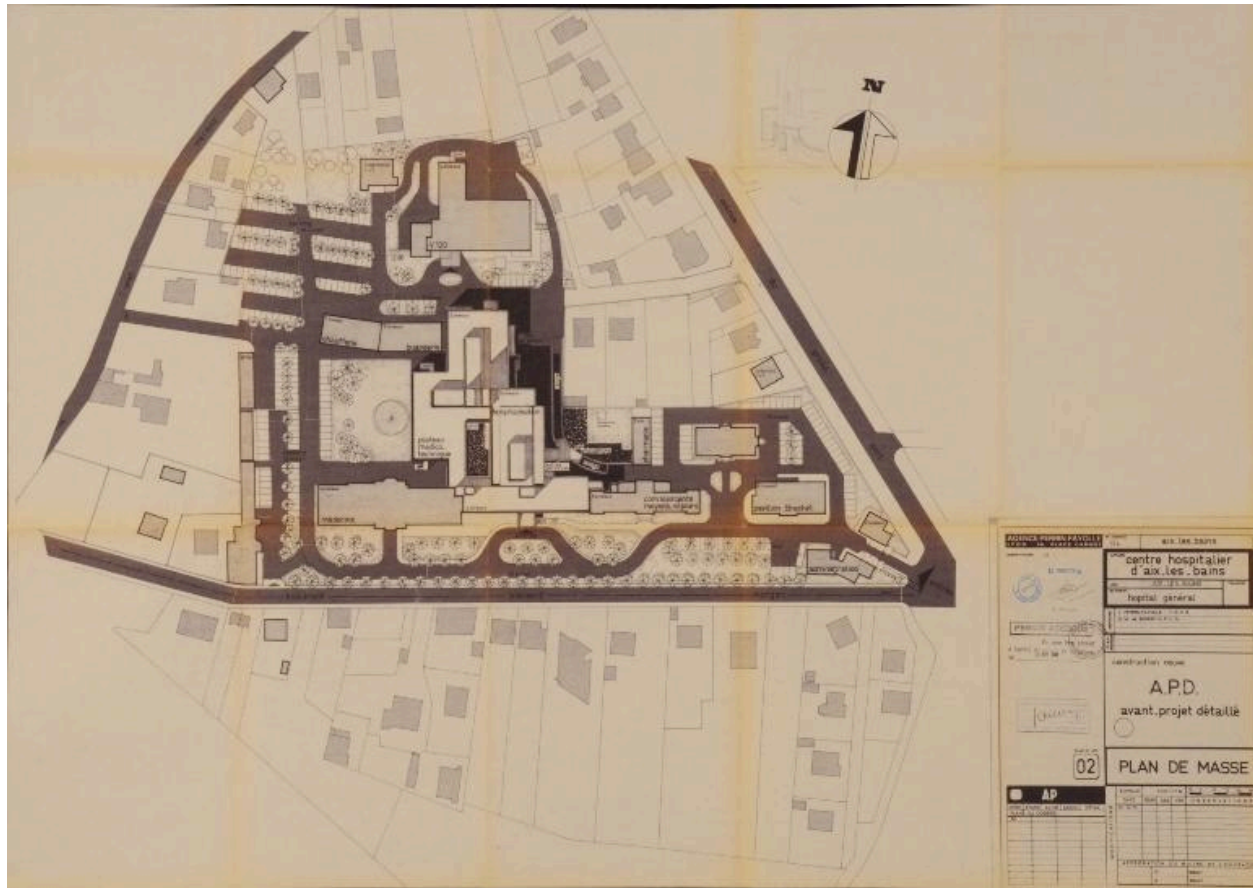
IVR82\_20147300926NUCB

Auteur de l'illustration (reproduction) : Denys Harreau

Date de prise de vue : 2014

© Archives municipales d'Aix-les-Bains

reproduction soumise à autorisation du titulaire des droits d'exploitation



Plan masse, nouvelles construction, 1979

Référence du document reproduit :

- **AC Aix-les-Bains. 336 W 51, n°7984. 1979. Hôpital général, plan de masse.**  
**Centre hospitalier d'Aix-les-Bains. Hôpital général. Construction neuve. A.P.D. Avant-projet détaillé.**  
**Plan de masse. n°2 / Perrin-Fayolle J., architecte. [Lyon], octobre 1979. Ech. 1 : 500. 1 tirage de plan ; 73 X 102, 5 cm (AC Aix-les-Bains. 336 W 51, n°7984)**  
AC Aix-les-Bains : 336 W 51, n°7984

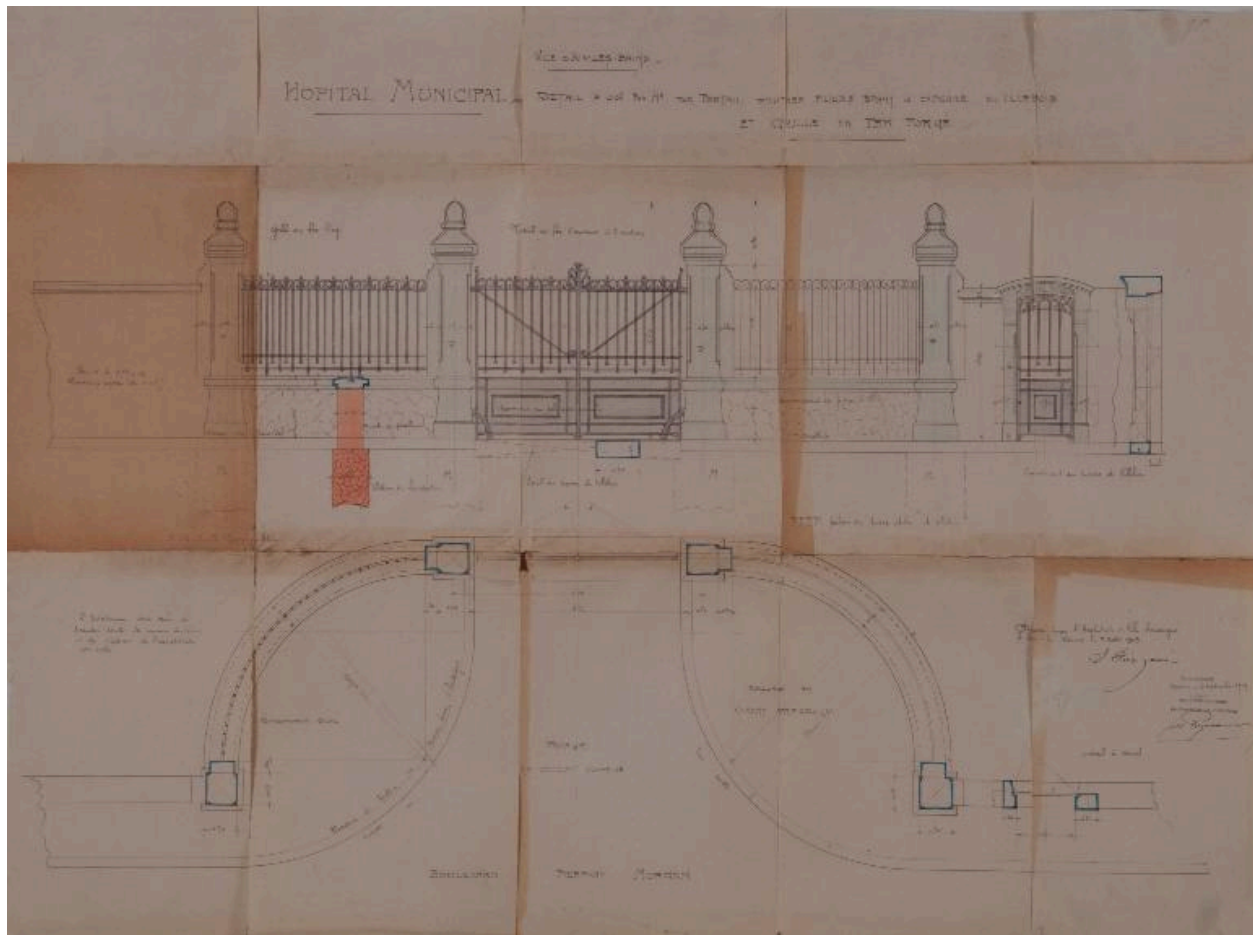
IVR82\_20147300773NUCB

Auteur de l'illustration (reproduction) : Denys Harreau

Date de prise de vue : 2014

© Archives municipales d'Aix-les-Bains

reproduction soumise à autorisation du titulaire des droits d'exploitation



Plans de la clôture et du portail d'entrée, 1909

Référence du document reproduit :

- **AD Savoie. 7 X 10. 1909. Hôpital municipal, détail du portail d'entrée...**  
**Hôpital municipal. Détail du portail d'entrée, piliers, bahuts, etc en pierre de Villebois et grille en fer forgé** / Pin Jules, architecte. Aix-les-Bains, août 1909. Ech. 1 : 20. 1 plan rehaussé : encre, crayon ; 73,5 x 100,5 cm (AD Savoie. 7 X 10)  
AD Savoie : 7 X 10

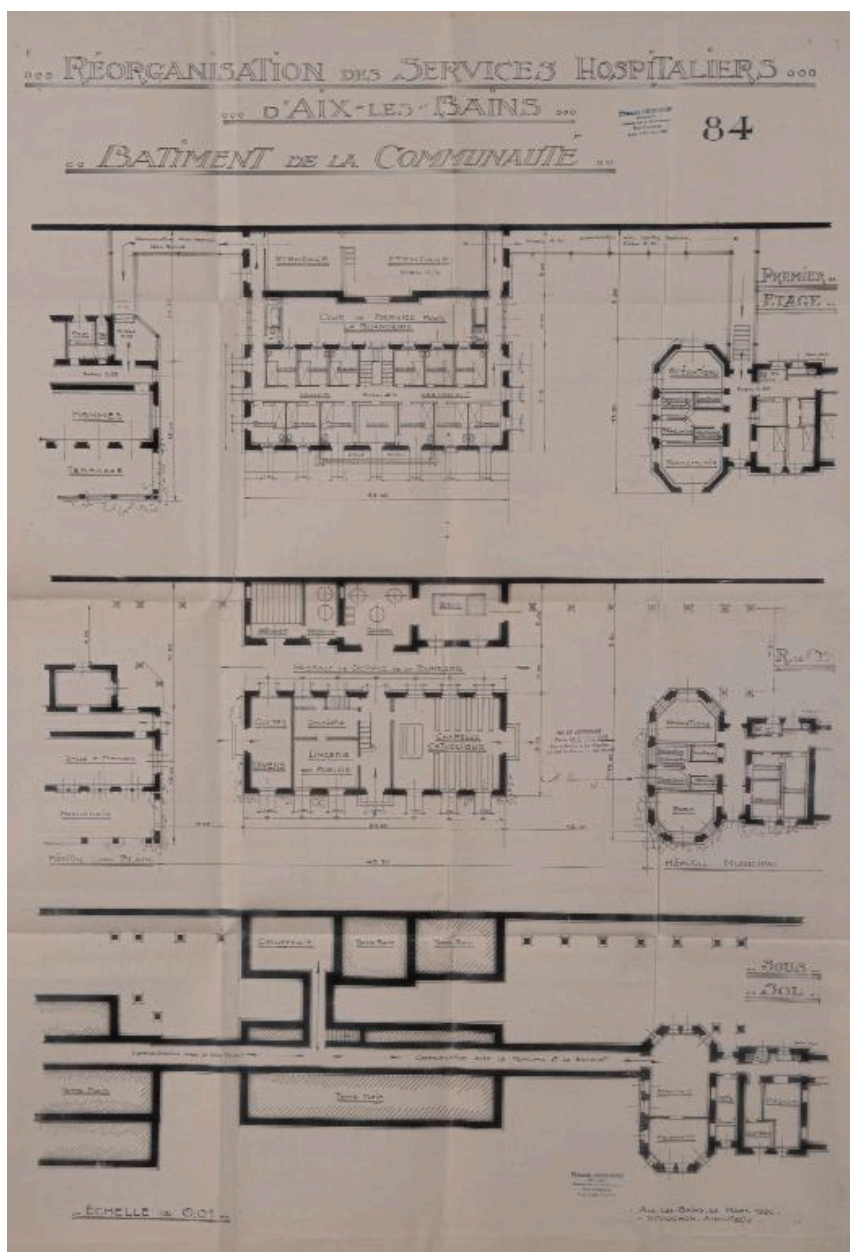
IVR82\_20147300358NUCB

Auteur de l'illustration (reproduction) : Denys Harreau

Date de prise de vue : 2014

© Archives départementales de la Savoie

reproduction soumise à autorisation du titulaire des droits d'exploitation



Plans du bâtiment de la communauté, 1926, non réalisé

Référence du document reproduit :

- **AD Savoie. 7 X 11. 1926. Bâtiment de la communauté, plans, non réalisé.**  
**Réorganisation des services hospitaliers d'Aix-les-Bains. Bâtiment de la communauté.** [Plans] [Non réalisé] / Crochon Francis, architecte. Aix-les-Bains, mars 1926. Ech. 1 : 100. 1 tirage de plan rehaussé : crayon ; 108, 5 x 77,5 cm (AD Savoie. 7 X 11)  
AD Savoie : 7 X 11

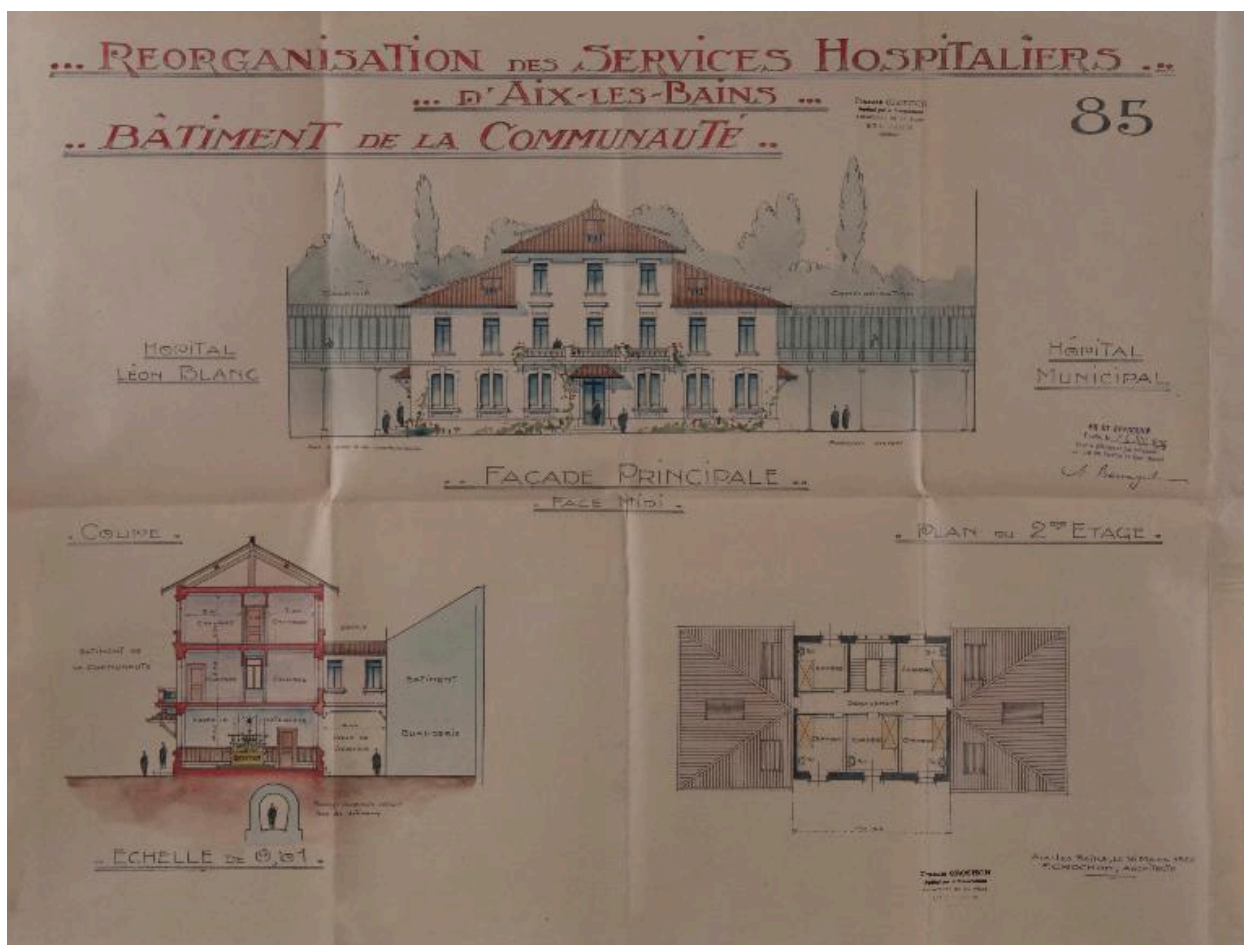
IVR82\_20147300376NUCB

Auteur de l'illustration (reproduction) : Denys Harreau

Date de prise de vue : 2014

© Archives départementales de la Savoie

reproduction soumise à autorisation du titulaire des droits d'exploitation



Plans, coupe et façade, bâtiment de la communauté, 1926, non réalisé

Référence du document reproduit :

- **AD Savoie. 7 X 11. 1926. Bâtiment de la communauté, plans, coupe, élévation, non réalisé. Réorganisation des services hospitaliers d'Aix-les-Bains. Bâtiment de la communauté. 86.** [Plans, coupe et élévation] [Non réalisé] / Crochon Francis, architecte. Aix-les-Bains, mars 1926. Ech. 1 : 100. 1 tirage de plan rehaussé : lavis, crayon ; 76 x 80 cm (AD Savoie. 7 X 11)  
AD Savoie : 7 X 11

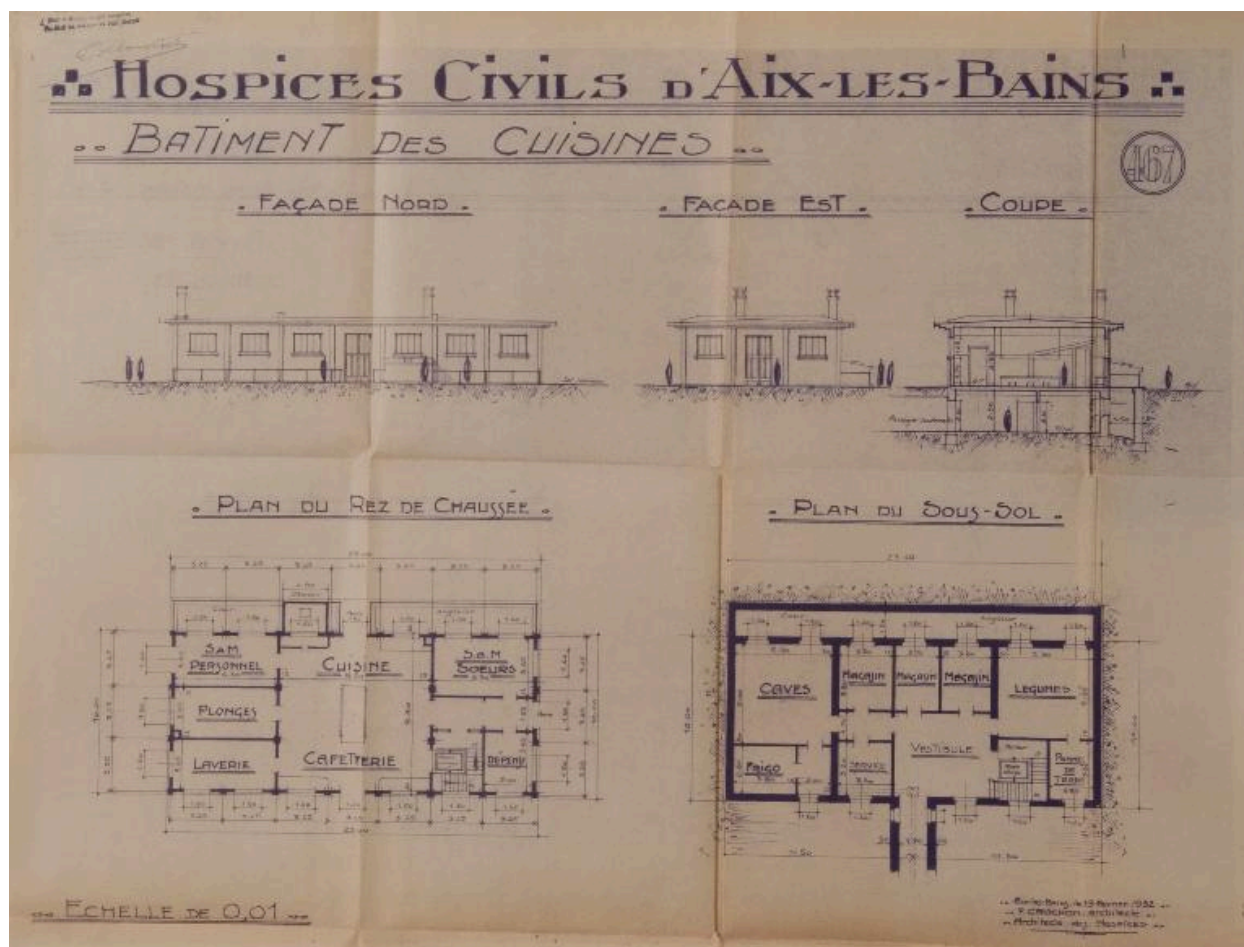
IVR82\_20147300377NUCB

Auteur de l'illustration (reproduction) : Denys Harreau

Date de prise de vue : 2014

© Archives départementales de la Savoie

reproduction soumise à autorisation du titulaire des droits d'exploitation



Plans, coupe et élévations, bâtiment des cuisines, 1932

Référence du document reproduit :

- **AD Savoie. 7 X 12. 1932. Bâtiment des cuisines, façades, coupe, plan.**  
**Hospices civils d'Aix-les-Bains. Bâtiment des cuisines. Façades. Coupe. Plans. 467** / Crochon Francis, architecte. Aix-les-Bains, février 1932. Ech. 1:100. 1 tirage de plan ; 61 x 78 cm (AD Savoie. 7 X 12)  
AD Savoie : 7 X 12

IVR82\_20147300366NUCB

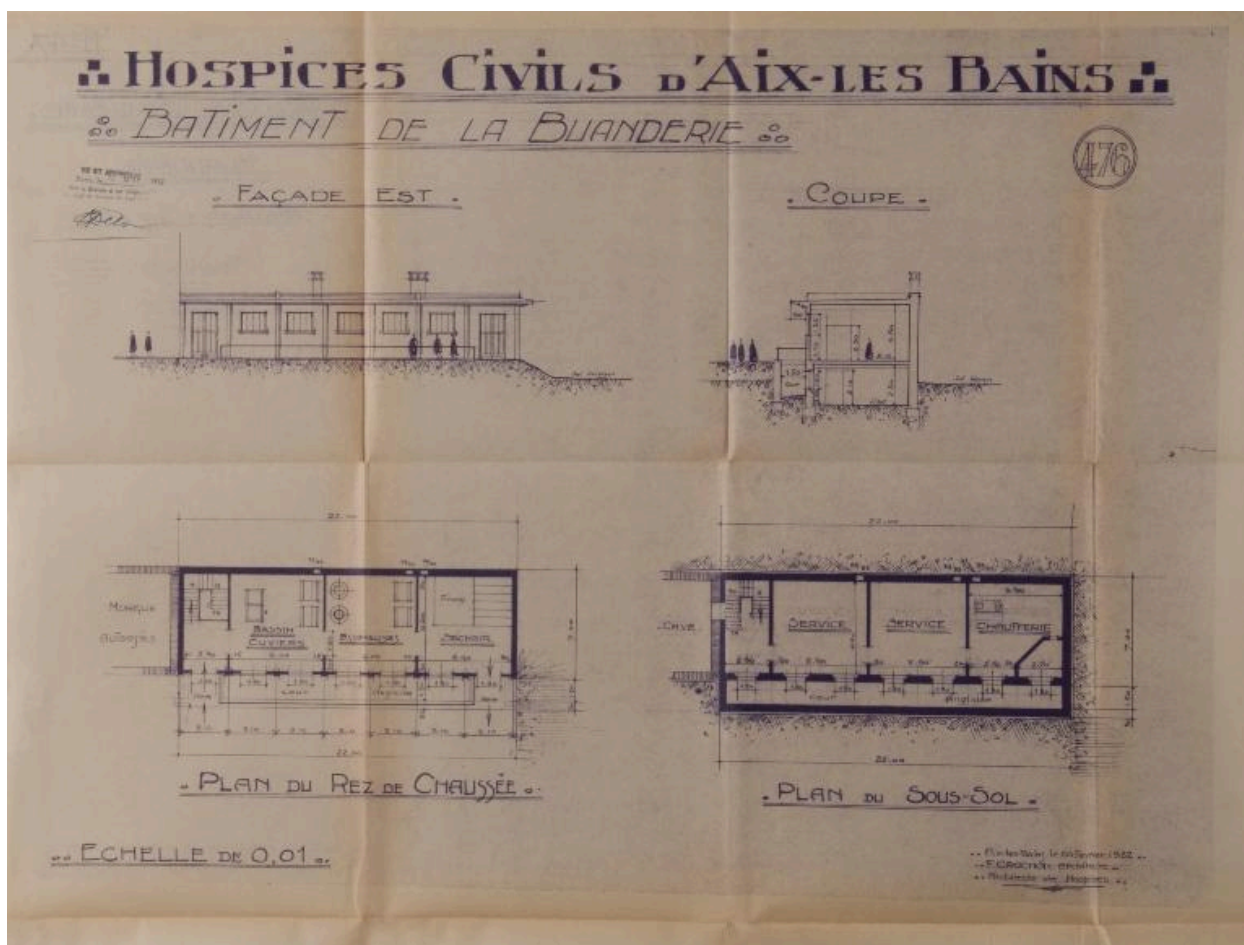
Auteur de l'illustration (reproduction) : Denys Harreau

Date de prise de vue : 2014

© Archives départementales de la Savoie

reproduction soumise à autorisation du titulaire des droits d'exploitation





Plans, coupe et élévations, bâtiment de la buanderie, 1932

Référence du document reproduit :

- **AD Savoie. 7 X 12. 1932. Bâtiment de la buanderie, façade, coupe, plans.**  
**Hospices civils d'Aix-les-Bains. Bâtiment de la buanderie. 476.** [Façade, coupes, plans] / Crochon Francis, architecte. Aix-les-Bains, février 1932. Ech. 1:100. 1 tirage de plan ; 61 x 78 cm (AD Savoie. 7 X 12)  
AD Savoie : 7 X 12

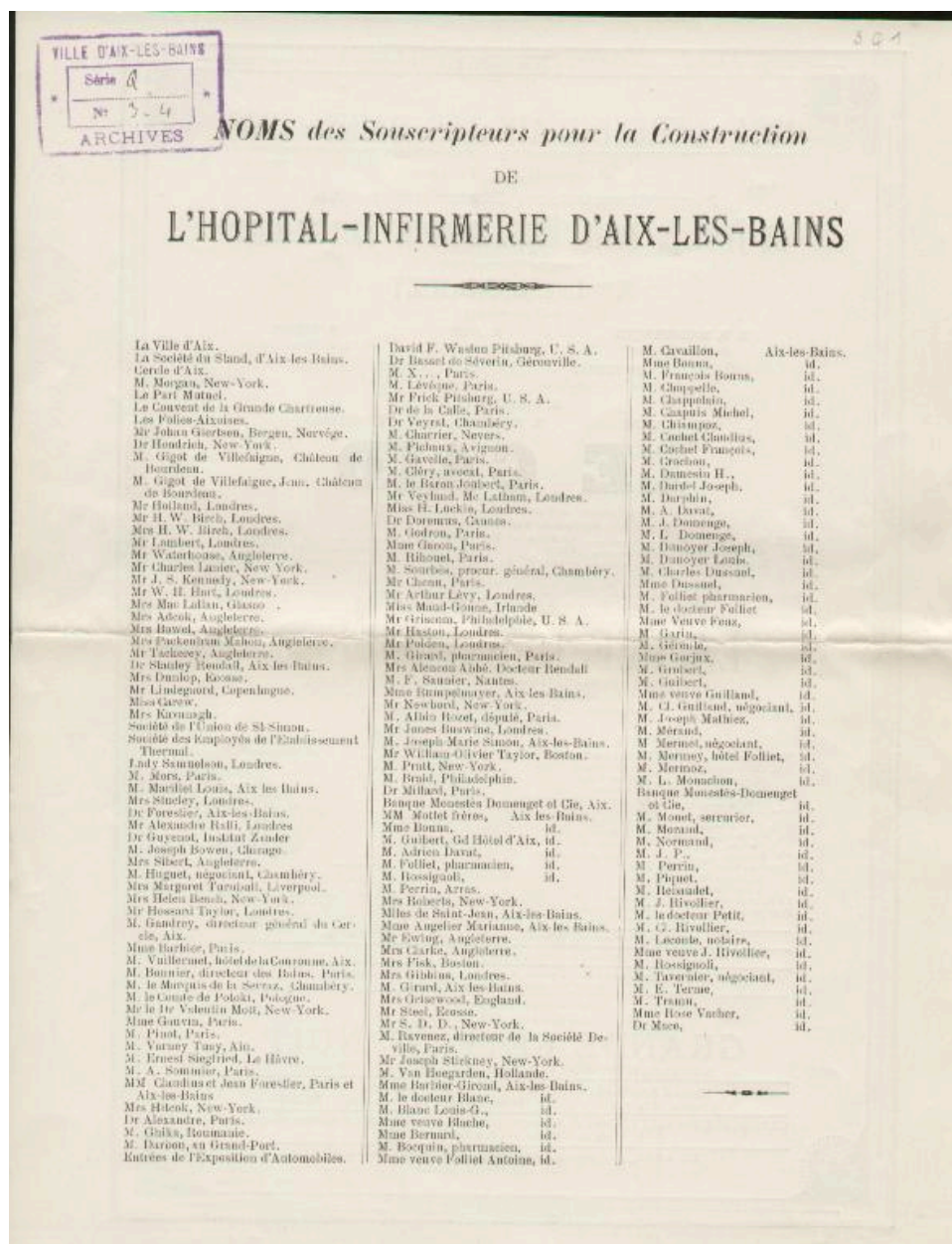
IVR82\_20147300367NUCB

Auteur de l'illustration (reproduction) : Denys Harreau

Date de prise de vue : 2014

© Archives départementales de la Savoie

reproduction soumise à autorisation du titulaire des droits d'exploitation



Noms des souscripteurs pour la construction de l'hôpital

Référence du document reproduit :

- **AC Aix-les-Bains. 3 Q 1. 1903. Noms des souscripteurs pour la construction de l'hôpital-infirmerie d'Aix-les-Bains.**  
**Noms des Souscripteurs pour la construction de l'hôpital-infirmerie d'Aix-les-Bains / S.n. Aix-les-Bains, [1903]. 34, 5 x 27 cm (AC Aix-les-Bains. 3 Q 1)**  
 AC Aix-les-Bains : 3 Q 1

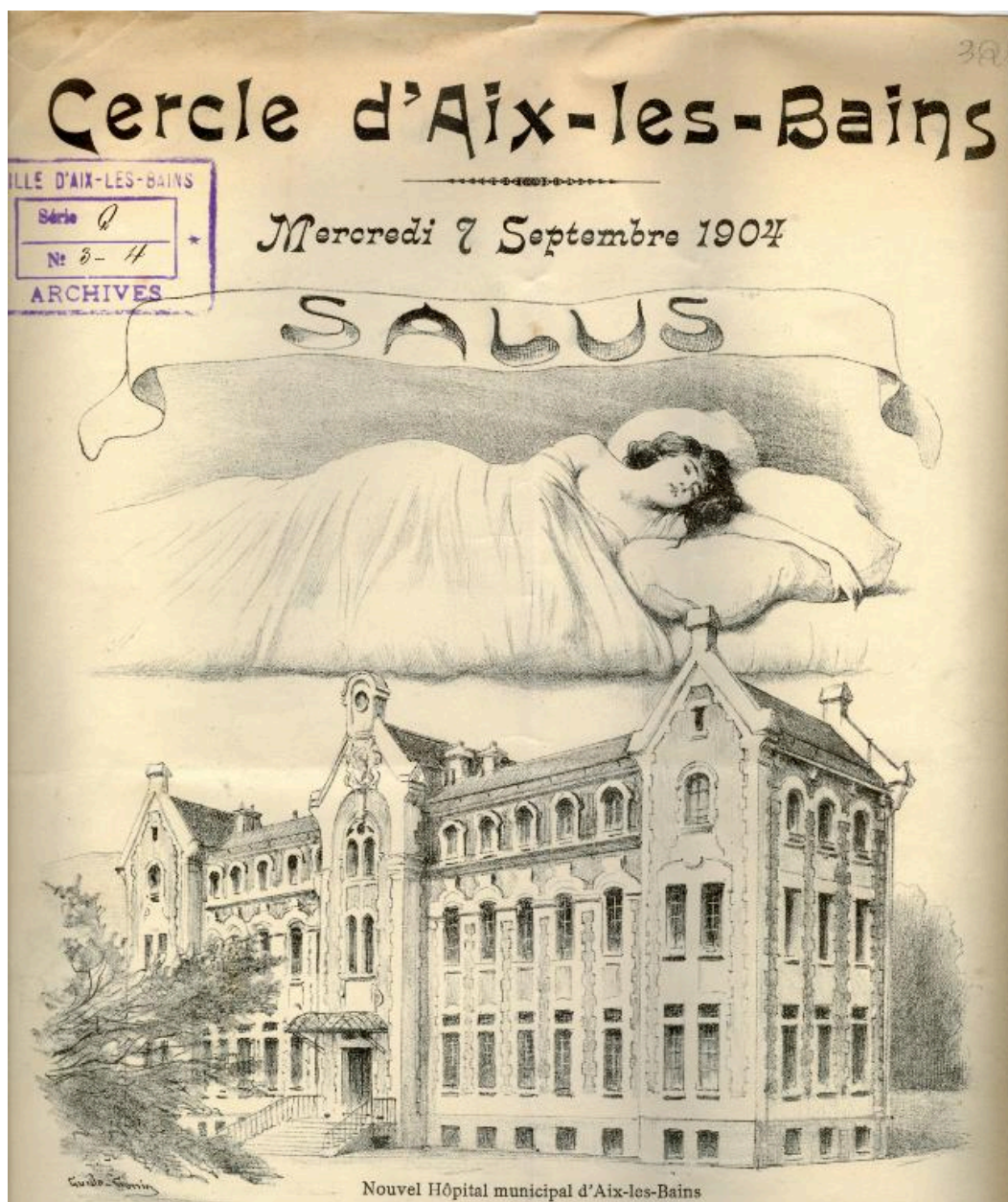
IVR82\_20147300940NUCB

Auteur de l'illustration (reproduction) : Denys Harreau

Date de prise de vue : 2014

© Archives municipales d'Aix-les-Bains

reproduction soumise à autorisation du titulaire des droits d'exploitation



Publicité pour une collecte de fonds, 1904

Référence du document reproduit :

- **AC Aix-les-Bains. 3 Q 1. 1904. Cercle d'Aix-les-Bains...Nouvel Hôpital municipal d'Aix-les-Bains. Cercle d'Aix-les-Bains. Mercredi 7 septembre 1904. Salus. Nouvel Hôpital municipal d'Aix-les-Bains / S.n. [Aix-les-Bains], 1904. 1 affiche publicitaire (AC Aix-les-Bains. 3 Q 1)**  
AC Aix-les-Bains : 3 Q 1

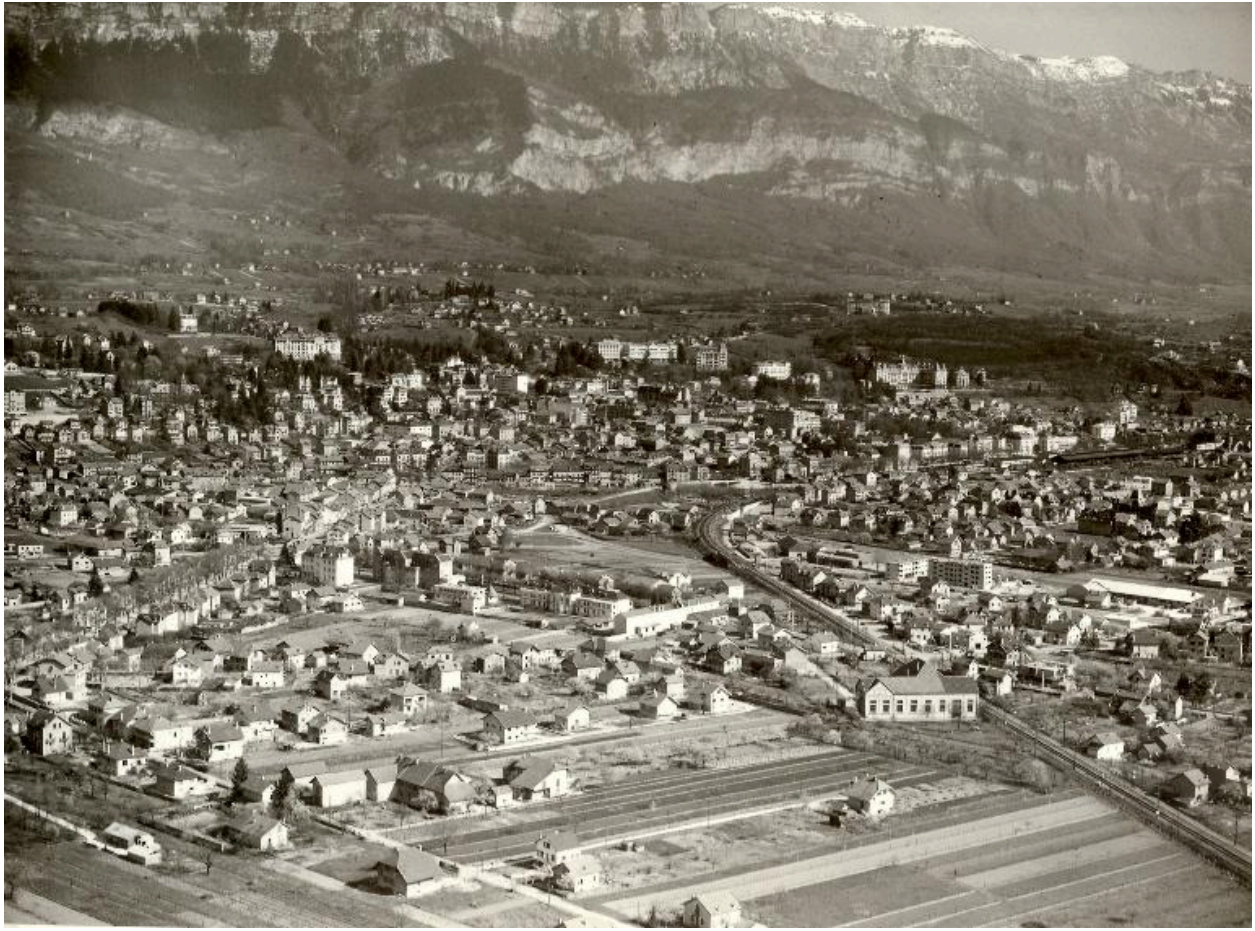
IVR82\_20147300915NUCB

Auteur de l'illustration (reproduction) : Denys Harreau

Date de prise de vue : 2014

© Archives municipales d'Aix-les-Bains

reproduction soumise à autorisation du titulaire des droits d'exploitation



Vue aérienne, vers 1950

Référence du document reproduit :

- **AC Aix-les-Bains. 12 Fi 1\_0603. 1950. Vue aérienne d'Aix-les-Bains prise depuis le nord-ouest.**  
[Vue aérienne d'Aix-les-Bains prise depuis le nord-ouest] / S.n. Aix-les-Bains, [vers 1950]. 1 fotogr. ; n. et b. ; 18 x 24 cm (AC Aix-les-Bains. 12 Fi 1\_0603)  
AC Aix-les-Bains : 12 Fi 1\_0603

IVR82\_20147300916NUCB

Auteur de l'illustration (reproduction) : Denys Harreau

Date de prise de vue : 2014

© Archives municipales d'Aix-les-Bains

reproduction soumise à autorisation du titulaire des droits d'exploitation



Vue aérienne depuis l'ouest, 1986

Référence du document reproduit :

- **AC Aix-les-Bains. FRAC 73108\_9Fi01\_0509. 1986. Vue aérienne depuis l'ouest de l'hôpital d'Aix-les-Bains.**

[Vue aérienne depuis l'ouest de l'hôpital d'Aix-les-Bains] / S.n. [Aix-les-Bains], 1986. 1 diapositive : coul.

(AC Aix-les-Bains. FRAC 73108\_9Fi01\_0509)

AC Aix-les-Bains : FRAC 73108\_9Fi01\_0509

IVR82\_20147300927NUCB

Auteur de l'illustration (reproduction) : Denys Harreau

Date de prise de vue : 2014

© Archives municipales d'Aix-les-Bains

reproduction soumise à autorisation du titulaire des droits d'exploitation



Vue aérienne depuis le sud, 1986

Référence du document reproduit :

- **AC Aix-les-Bains. FRAC 73108\_9Fi01\_0508. 1986. Vue aérienne depuis le sud de l'hôpital d'Aix-les-Bains...**  
[Vue aérienne depuis le sud de l'hôpital d'Aix-les-Bains, de l'avenue du Grand-Port et du rond-point des Hôpitaux] / S.n. [Aix-les-Bains], 1986. 1 diapositive : coul. (AC Aix-les-Bains. FRAC 73108\_9Fi01\_0508)  
AC Aix-les-Bains : FRAC 73108\_9Fi01\_0508

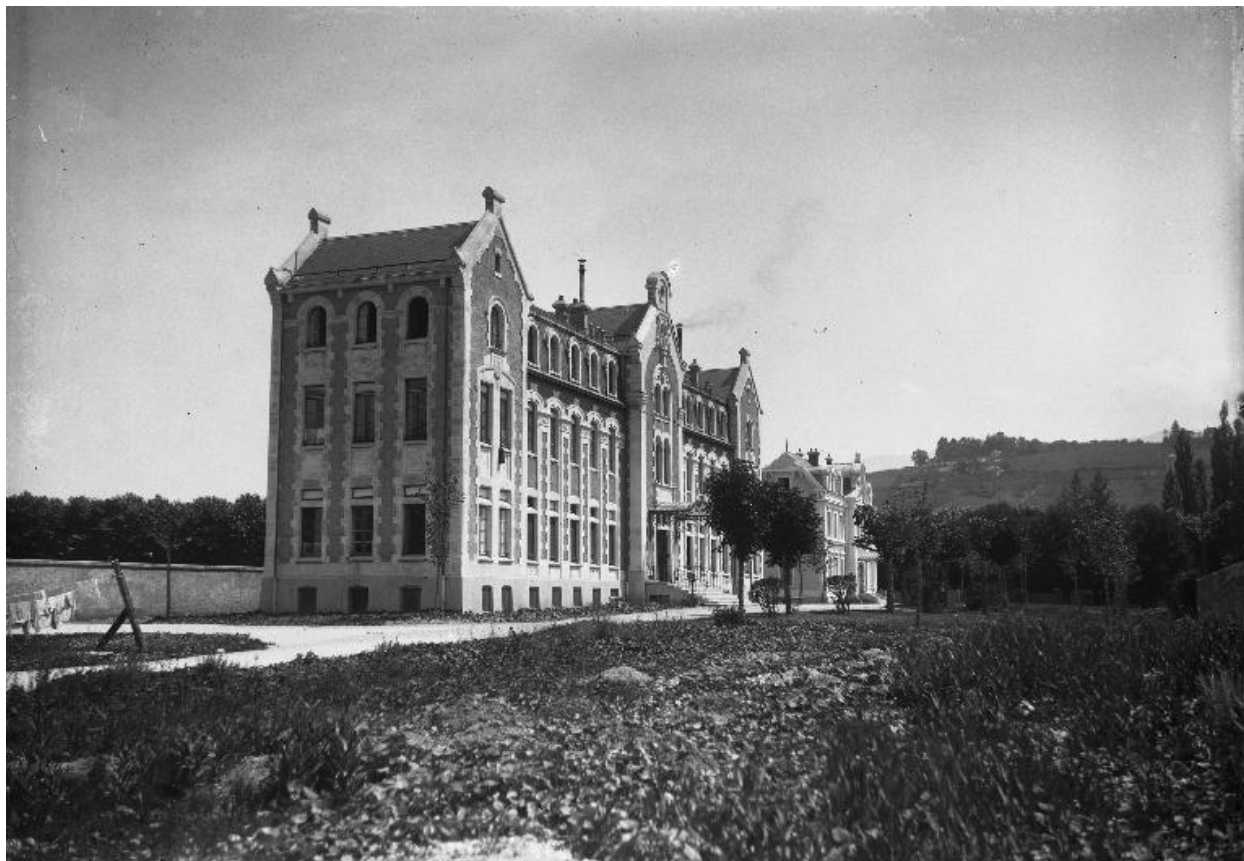
IVR82\_20147301186NUCB

Auteur de l'illustration (reproduction) : Denys Harreau

Date de prise de vue : 2014

© Archives municipales d'Aix-les-Bains

reproduction soumise à autorisation du titulaire des droits d'exploitation



Hôpital-Infirmerie et hospice Brachet, vers 1907

Référence du document reproduit :

- **AC Aix-les-Bains. Fonds Navello. 6 Fi 1102. 1903-1909. L'hôpital municipal d'Aix-les-Bains. Vue depuis l'ouest.**

[L'hôpital municipal d'Aix-les-Bains. Vue depuis l'ouest de l'hôpital-Infirmerie et de l'hospice Brachet] / Navello E. [Aix-les-Bains], [1903-1909]. 1 fotogr. : plaque de verre ; 9 x 13 cm (AC Aix-les-Bains. Fonds Navello. 6 Fi 1102)

AC Aix-les-Bains : Fonds Navello. 6 Fi 1102

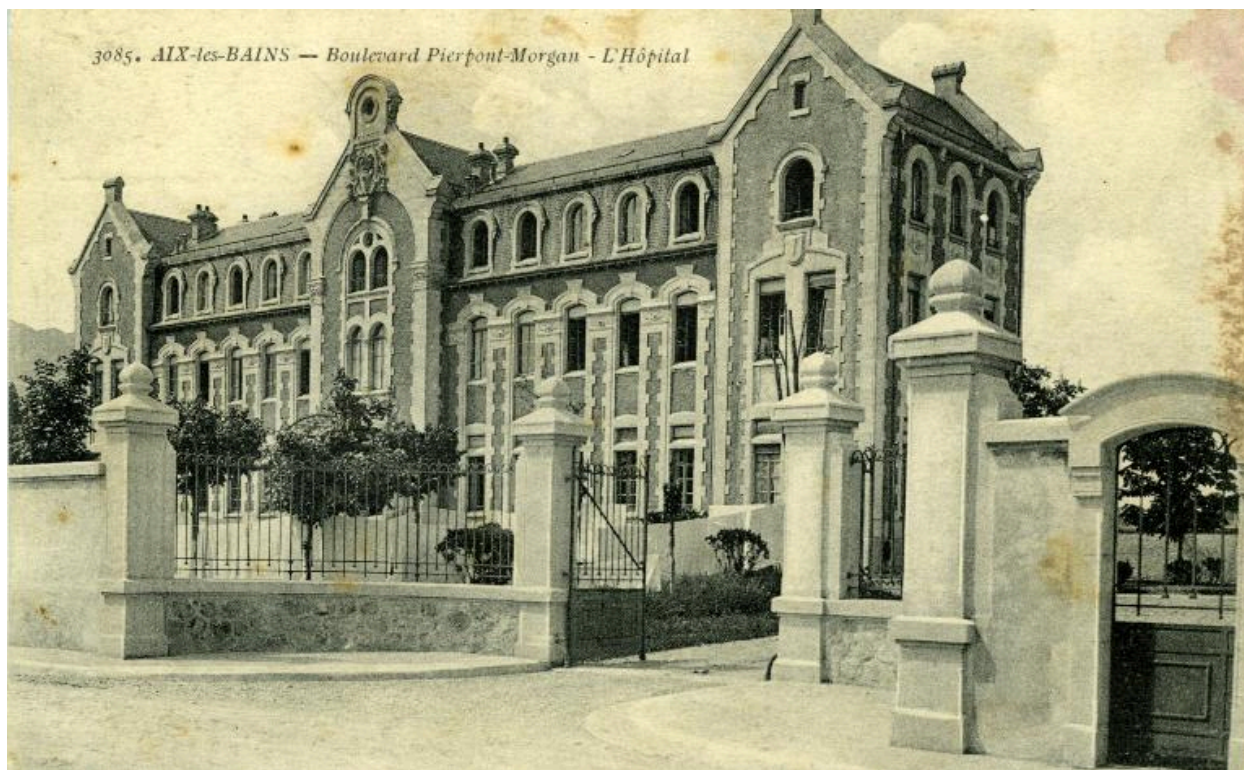
IVR82\_20147300928NUCB

Auteur de l'illustration (reproduction) : Denys Harreau

Date de prise de vue : 2014

© Archives municipales d'Aix-les-Bains

reproduction soumise à autorisation du titulaire des droits d'exploitation



Mur de clôture et Hôpital-Infirmerie, vers 1910

Référence du document reproduit :

- **AC Aix-les-Bains. Cp 12\_020. 1910. 3085. Aix-les-Bains. Boulevard Pierpont-Morgan. L'Hôpital. 3085. Aix-les-Bains. Boulevard Pierpont-Morgan. L'Hôpital / Chambéry : E. Reynaud, [vers 1910]. 1 carte postale ; 9 x 13 cm (AC Aix-les-Bains. Cp 12\_020)**  
AC Aix-les-Bains : Cp 12\_020

IVR82\_20147300924NUCB

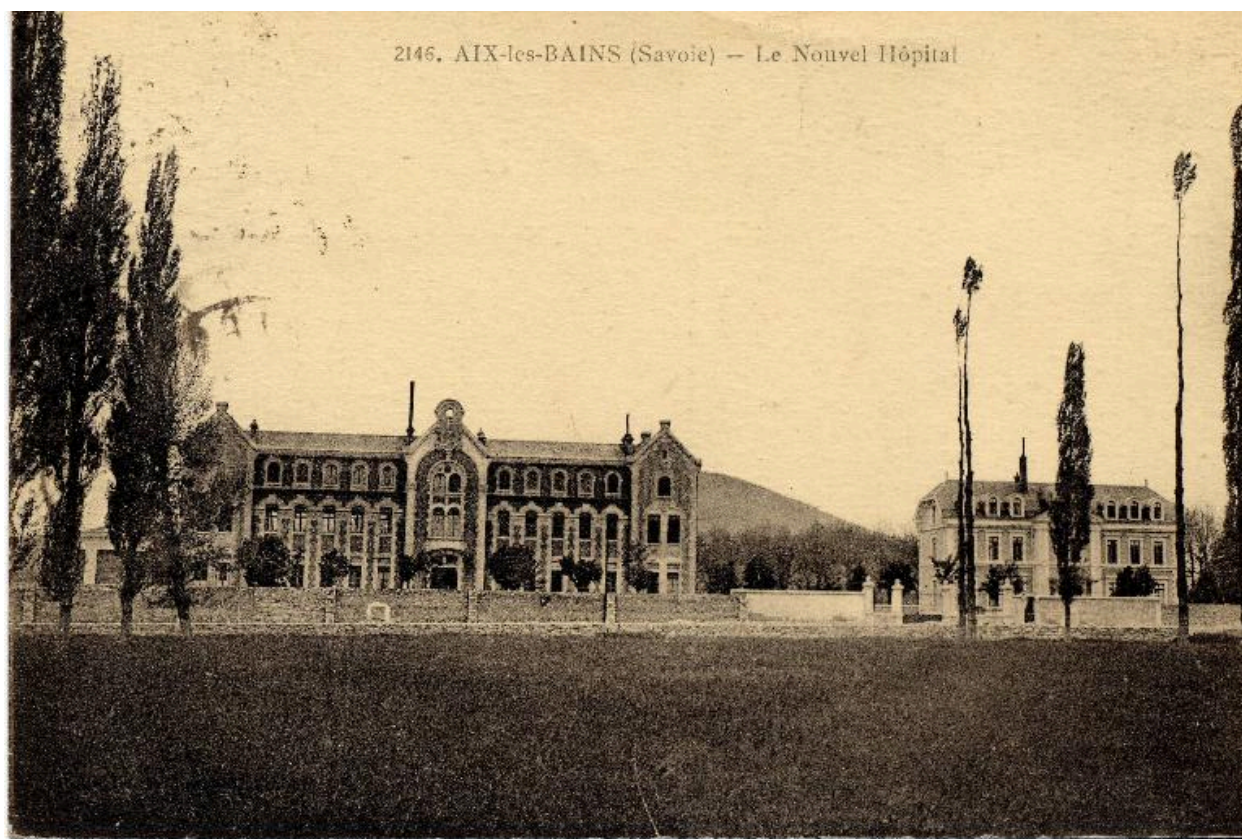
Auteur de l'illustration (reproduction) : Denys Harreau

Date de prise de vue : 2014

© Archives municipales d'Aix-les-Bains

reproduction soumise à autorisation du titulaire des droits d'exploitation





L'hôpital-Infirmerie et l'hospice Brachet, vers 1910

Référence du document reproduit :

- **AC Aix-les-Bains. Cp12\_003. 1910. 2146. Aix-les-Bains (Savoie). Le Nouvel Hôpital. 2146. Aix-les-Bains (Savoie). Le Nouvel Hôpital / S.n. [vers 1910]. 1 carte postale ; 9 x 13 cm (AC Aix-les-Bains. Cp12\_003)**  
AC Aix-les-Bains : Cp12\_003

IVR82\_20147300919NUCB

Auteur de l'illustration (reproduction) : Denys Harreau

Date de prise de vue : 2014

© Archives municipales d'Aix-les-Bains

reproduction soumise à autorisation du titulaire des droits d'exploitation



Vue aérienne d'ensemble

IVR82\_20147300580NUCA

Auteur de l'illustration : Denys Harreau

Date de prise de vue : 2014

© Région Rhône-Alpes, Inventaire général du patrimoine culturel ; © Ville d'Aix-les-Bains  
reproduction soumise à autorisation du titulaire des droits d'exploitation



Vue aérienne rapprochée

IVR82\_20147300579NUCA

Auteur de l'illustration : Denys Harreau

Date de prise de vue : 2014

© Région Rhône-Alpes, Inventaire général du patrimoine culturel ; © Ville d'Aix-les-Bains  
reproduction soumise à autorisation du titulaire des droits d'exploitation



Entrée principale, rond-point des Hôpitaux (bât. A)

IVR82\_20147300578NUCA

Auteur de l'illustration : Denys Harreau

Date de prise de vue : 2014

© Région Rhône-Alpes, Inventaire général du patrimoine culturel ; © Ville d'Aix-les-Bains  
reproduction soumise à autorisation du titulaire des droits d'exploitation



Entrée secondaire, boulevard Pierpont-Morgan

IVR82\_20147300561NUCA

Auteur de l'illustration : Denys Harreau

Date de prise de vue : 2014

© Région Rhône-Alpes, Inventaire général du patrimoine culturel ; © Ville d'Aix-les-Bains  
reproduction soumise à autorisation du titulaire des droits d'exploitation



Voie de circulation au sud des pavillons Brachet (bât. B), Le Revard (bât. F) et BMT (bât. G)

IVR82\_20147300564NUCA

Auteur de l'illustration : Denys Harreau

Date de prise de vue : 2014

© Région Rhône-Alpes, Inventaire général du patrimoine culturel ; © Ville d'Aix-les-Bains  
reproduction soumise à autorisation du titulaire des droits d'exploitation



Pavillon Brachet à gauche (bât. B) et Ex-maternité à droite (bât. C)

IVR82\_20147300565NUCA

Auteur de l'illustration : Denys Harreau

Date de prise de vue : 2014

© Région Rhône-Alpes, Inventaire général du patrimoine culturel ; © Ville d'Aix-les-Bains  
reproduction soumise à autorisation du titulaire des droits d'exploitation



Pavillon Le Revard à gauche (bât. F) et Ex-maternité à droite (bât. C)

IVR82\_20147300567NUCA

Auteur de l'illustration : Denys Harreau

Date de prise de vue : 2014

© Région Rhône-Alpes, Inventaire général du patrimoine culturel ; © Ville d'Aix-les-Bains  
reproduction soumise à autorisation du titulaire des droits d'exploitation





Pavillon Le Revard (bât. F) et BMT en arrière-plan (bât. G)

IVR82\_20147300566NUCA

Auteur de l'illustration : Denys Harreau

Date de prise de vue : 2014

© Région Rhône-Alpes, Inventaire général du patrimoine culturel ; © Ville d'Aix-les-Bains  
reproduction soumise à autorisation du titulaire des droits d'exploitation



BMT (bât. G), pavillon Le Revard (bât. F) et pavillon Brachet (bât. B)

IVR82\_20147300555NUCA

Auteur de l'illustration : Denys Harreau

Date de prise de vue : 2014

© Région Rhône-Alpes, Inventaire général du patrimoine culturel ; © Ville d'Aix-les-Bains  
reproduction soumise à autorisation du titulaire des droits d'exploitation



Pharmacie (bât. E), façade est

IVR82\_20147300520NUCA

Auteur de l'illustration : Denys Harreau

Date de prise de vue : 2014

© Région Rhône-Alpes, Inventaire général du patrimoine culturel ; © Ville d'Aix-les-Bains  
reproduction soumise à autorisation du titulaire des droits d'exploitation



Pharmacie (bât. E), façade ouest

IVR82\_20147300522NUCA

Auteur de l'illustration : Denys Harreau

Date de prise de vue : 2014

© Région Rhône-Alpes, Inventaire général du patrimoine culturel ; © Ville d'Aix-les-Bains  
reproduction soumise à autorisation du titulaire des droits d'exploitation



Chaufferie (bât. L) et blanchisserie (bât. M)

IVR82\_20147300550NUCA

Auteur de l'illustration : Denys Harreau

Date de prise de vue : 2014

© Région Rhône-Alpes, Inventaire général du patrimoine culturel ; © Ville d'Aix-les-Bains  
reproduction soumise à autorisation du titulaire des droits d'exploitation



Pavillon Hubert Perrier (bât. I) et menuiserie (bât. J), vue de trois-quart droit

IVR82\_20147300558NUCA

Auteur de l'illustration : Denys Harreau

Date de prise de vue : 2014

© Région Rhône-Alpes, Inventaire général du patrimoine culturel ; © Ville d'Aix-les-Bains  
reproduction soumise à autorisation du titulaire des droits d'exploitation



Pavillon Hubert Perrier (bât. I) et menuiserie (bât. J), vue de trois-quart gauche

IVR82\_20147300575NUCA

Auteur de l'illustration : Denys Harreau

Date de prise de vue : 2014

© Région Rhône-Alpes, Inventaire général du patrimoine culturel ; © Ville d'Aix-les-Bains  
reproduction soumise à autorisation du titulaire des droits d'exploitation



Menuiserie (bât. J), cour anglaise

IVR82\_20147300587NUCA

Auteur de l'illustration : Denys Harreau

Date de prise de vue : 2014

© Région Rhône-Alpes, Inventaire général du patrimoine culturel ; © Ville d'Aix-les-Bains  
reproduction soumise à autorisation du titulaire des droits d'exploitation





Garages (bât. K)

IVR82\_20147300568NUCA

Auteur de l'illustration : Denys Harreau

Date de prise de vue : 2014

© Région Rhône-Alpes, Inventaire général du patrimoine culturel ; © Ville d'Aix-les-Bains  
reproduction soumise à autorisation du titulaire des droits d'exploitation



Pavés de verre éclairant les galeries souterraines

IVR82\_20147300505NUCAQ

Auteur de l'illustration : Denys Harreau

Date de prise de vue : 2014

© Région Rhône-Alpes, Inventaire général du patrimoine culturel ; © Ville d'Aix-les-Bains  
reproduction soumise à autorisation du titulaire des droits d'exploitation



Espace vert, au sud du site, vue générale

IVR82\_20147300527NUCA

Auteur de l'illustration : Denys Harreau

Date de prise de vue : 2014

© Région Rhône-Alpes, Inventaire général du patrimoine culturel ; © Ville d'Aix-les-Bains  
reproduction soumise à autorisation du titulaire des droits d'exploitation



Espace vert, au sud du site, vue rapprochée

IVR82\_20147300554NUCA

Auteur de l'illustration : Denys Harreau

Date de prise de vue : 2014

© Région Rhône-Alpes, Inventaire général du patrimoine culturel ; © Ville d'Aix-les-Bains  
reproduction soumise à autorisation du titulaire des droits d'exploitation



Piédestal et buste de Léon Brachet

IVR82\_20147300511NUCA

Auteur de l'illustration : Denys Harreau

Date de prise de vue : 2014

© Région Rhône-Alpes, Inventaire général du patrimoine culturel ; © Ville d'Aix-les-Bains  
reproduction soumise à autorisation du titulaire des droits d'exploitation



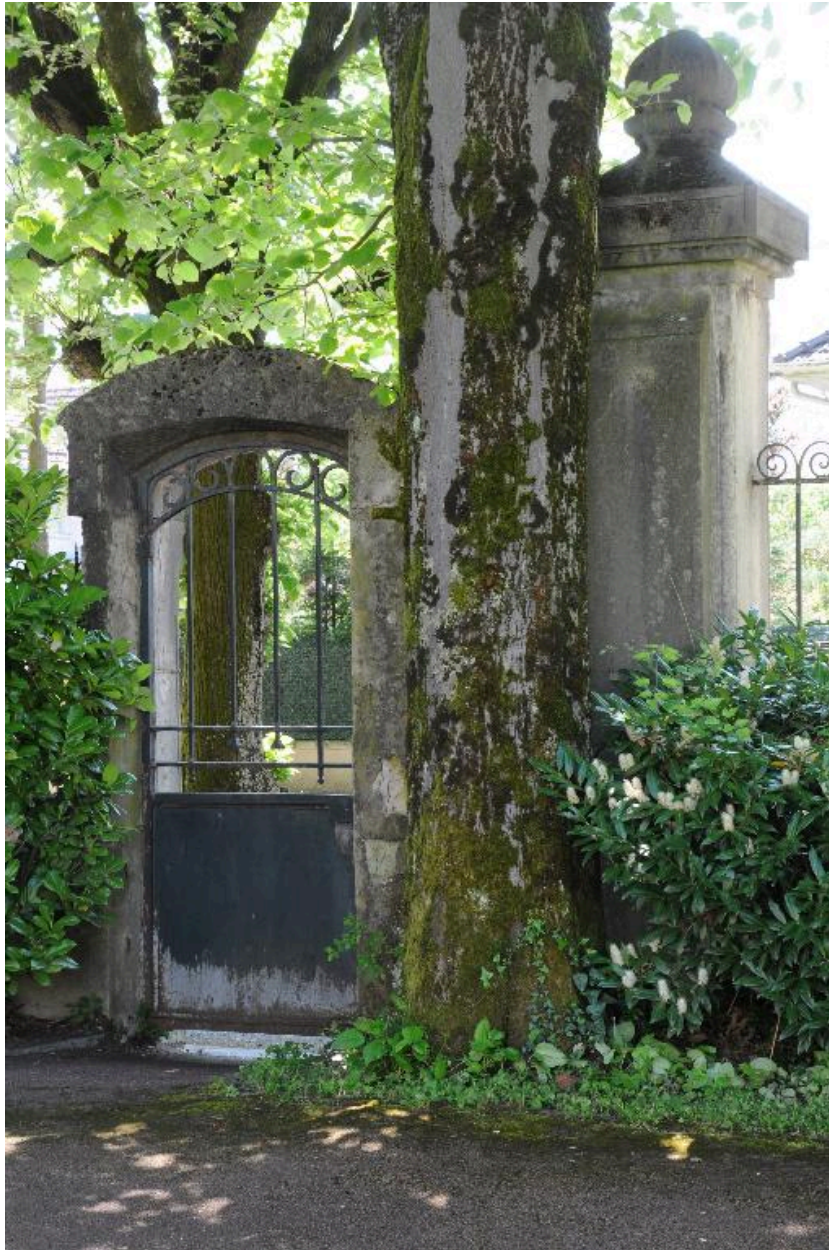
Buste de Léon Brachet

IVR82\_20147300553NUCA

Auteur de l'illustration : Denys Harreau

Date de prise de vue : 2014

© Région Rhône-Alpes, Inventaire général du patrimoine culturel ; © Ville d'Aix-les-Bains  
reproduction soumise à autorisation du titulaire des droits d'exploitation



Ancien portail piéton, au sud du site

IVR82\_20147300526NUCA

Auteur de l'illustration : Denys Harreau

Date de prise de vue : 2014

© Région Rhône-Alpes, Inventaire général du patrimoine culturel ; © Ville d'Aix-les-Bains  
reproduction soumise à autorisation du titulaire des droits d'exploitation



Espace vert, à l'ouest du site

IVR82\_20147300557NUCA

Auteur de l'illustration : Denys Harreau

Date de prise de vue : 2014

© Région Rhône-Alpes, Inventaire général du patrimoine culturel ; © Ville d'Aix-les-Bains  
reproduction soumise à autorisation du titulaire des droits d'exploitation





Lapidaire non identifié

IVR82\_20147300528NUCA

Auteur de l'illustration : Denys Harreau

Date de prise de vue : 2014

© Région Rhône-Alpes, Inventaire général du patrimoine culturel ; © Ville d'Aix-les-Bains  
reproduction soumise à autorisation du titulaire des droits d'exploitation



Lapidaire non identifié

IVR82\_20147300529NUCA

Auteur de l'illustration : Denys Harreau

Date de prise de vue : 2014

© Région Rhône-Alpes, Inventaire général du patrimoine culturel ; © Ville d'Aix-les-Bains  
reproduction soumise à autorisation du titulaire des droits d'exploitation



Galerie souterraine, au départ du pavillon Hubert Perrier (bât. I)

IVR82\_20147300789NUCA

Auteur de l'illustration : Denys Harreau

Date de prise de vue : 2014

© Région Rhône-Alpes, Inventaire général du patrimoine culturel ; © Ville d'Aix-les-Bains  
reproduction soumise à autorisation du titulaire des droits d'exploitation



Galerie souterraine, à l'aplomb du corps central du pavillon Léon Blanc (bât. H)

IVR82\_20147300790NUCA

Auteur de l'illustration : Denys Harreau

Date de prise de vue : 2014

© Région Rhône-Alpes, Inventaire général du patrimoine culturel ; © Ville d'Aix-les-Bains  
reproduction soumise à autorisation du titulaire des droits d'exploitation



Galerie souterraine, reliant le BMT (bât. G) et le pavillon Le Revard (bât. F)

IVR82\_20147300791NUCA

Auteur de l'illustration : Denys Harreau

Date de prise de vue : 2014

© Région Rhône-Alpes, Inventaire général du patrimoine culturel ; © Ville d'Aix-les-Bains  
reproduction soumise à autorisation du titulaire des droits d'exploitation



Galerie souterraine voûtée, reliant les pavillons Le Revard (bât. F) et Brachet (bât. B)

IVR82\_20147300792NUCA

Auteur de l'illustration : Denys Harreau

Date de prise de vue : 2014

© Région Rhône-Alpes, Inventaire général du patrimoine culturel ; © Ville d'Aix-les-Bains  
reproduction soumise à autorisation du titulaire des droits d'exploitation



Galerie souterraine voûtée, reliant les pavillons Le Revard (bât. F) et Brachet (bât. B)

IVR82\_20147300793NUCA

Auteur de l'illustration : Denys Harreau

Date de prise de vue : 2014

© Région Rhône-Alpes, Inventaire général du patrimoine culturel ; © Ville d'Aix-les-Bains  
reproduction soumise à autorisation du titulaire des droits d'exploitation