



Rhône-Alpes, Ain
Beauregard
Champ du Château
rue Gui de Chabeu

Château Fort

Références du dossier

Numéro de dossier : IA01000016
Date de l'enquête initiale : 1987
Date(s) de rédaction : 1995
Cadre de l'étude : inventaire topographique
Degré d'étude : étudié

Désignation

Dénomination : château fort
Destinations successives : château
Parties constituantes non étudiées : parc, cour, terrasse en terre-plein, bassin, communs, logement, puits, colombier, dépendance, ferme, cellier, cuvage

Compléments de localisation

Milieu d'implantation : isolé
Références cadastrales : . 1823 A 40 A 60, 65, 66 ; . 1984 A 106, 109, 110, 118, 337

Historique

Vers 1260, pour protéger Villefranche de la maison de Savoie, Guichard de Beaujeu, seigneur de Dombes, demande à son vassal Gui de Chabeu, seigneur de Saint-Trivier, d'élever un château fort sur la rive opposée, au-dessus de la Saône. Mais l'église de Lyon revendique le fief, qui est partagé par un traité signé en 1298. Sa possession reste pourtant l'enjeu de luttes répétées au cours du 14^e siècle, le château est saccagé à plusieurs reprises. En 1337, la toiture est refaite en pierre et en tuile. Le château de Beauregard devient le siège de la Justice de Dombes jusqu'en 1401. En 1400, Edouard de Beaujeu le cède avec tous ses biens à Louis II de Bourbon. Marie de Berry, duchesse de Bourbon, fait aménager le château en 1420 pour y habiter et le renforce (claires au-dessus des murailles). La fortification est réparée et encore renforcée en 1460 et 1465. La Justice de Dombes y revient de 1484 à 1502, avec Pierre II de Bourbon qui, sous l'impulsion de sa femme Anne de Beaujeu, rénove l'édifice, ainsi qu'en témoignent leurs armoiries et le chiffre P.A. Confisqué par François I^{er}, le château est racheté par le prince de Dombes en 1572. En 1699, le duc du Maine, prince de Dombes, installe dans l'édifice inhabité une fabrique de glaces succursale de Saint-Gobain, qui périclite et ferme en 1735. Vendu en 1725 à Pierre de Sève, baron de Fléchères, il est désaffecté et tombe en ruine. En 1860, un descendant de cette famille, Henri Bouchet, le rachète : de 1865 à 1868, Charles Martin, architecte de Bourg-en-Bresse prolonge les bâtiments anciens et les relie par un corps de portique. L'architecte François Genéty réalise la décoration intérieure

Période(s) principale(s) : 2^e moitié 13^e siècle (détruit), 1^{er} quart 15^e siècle (détruit), limite 15^e siècle 16^e siècle, 3^e quart 19^e siècle

Période(s) secondaire(s) : 4^e quart 17^e siècle

Dates : 1699 (daté par source), 1865

Auteur(s) de l'oeuvre : Charles Martin (architecte, attribution par source), François Genéty (architecte, attribution par source)

Description

Bâtiment symétrique en U flanqué de deux tours à l'est, construit en partie en pierre (corps de logis et tours), en partie en brique (façades sur cour, tourelles) avec baies en pierre, couverture d'ardoises ; communs dans l'aile droite, dépendances séparées ; ferme en contrebas, en pisé, cellier et cuvage isolés (voir annexes)

Éléments descriptifs

Matériau(x) du gros-oeuvre, mise en oeuvre et revêtement : calcaire ; brique ; pisé ; enduit partiel ; moellon

Matériau(x) de couverture : ardoise, tuile en écaille, tuile creuse, tuile plate mécanique, végétal

Plan : plan symétrique en U

Étage(s) ou vaisseau(x) : sous-sol, 1 étage carré, étage de comble, comble à surcroît

Couvrements : voûte d'ogives ; voûte en berceau segmentaire ; voûte d'arêtes ; , en brique

Élévations extérieures : élévation ordonnancée

Type(s) de couverture : terrasse ; toit à longs pans ; toit en pavillon ; flèche conique ; flèche polygonale ; croupe ; croupe polygonale ; croupe ronde ; noue

Escaliers : escalier de distribution extérieur : escalier droit, en maçonnerie ; escalier demi-hors-oeuvre : escalier tournant à retours avec jour, en maçonnerie ; escalier demi-hors-oeuvre : escalier en vis sans jour, en charpente ; escalier dans-oeuvre : escalier droit, en maçonnerie

Typologies et état de conservation

Typologies : corps de portique

État de conservation : vestiges, restauré

Décor

Techniques : sculpture, vitrail (étudié)

Représentations : armoiries

Précision sur les représentations :

armoiries § "armes des bourbon, support : clef d'arc (remploi) du passage couvert, aile droite ; armes de Pierre II de Bourbon, support : aile gauche, façade ouest, lucarne et culots des fenêtres, clefs de voûte de l'escalier, hotte de cheminée de la chambre d'honneur, avec devise Espérance

Statut, intérêt et protection

Intérêt de l'œuvre : à signaler

Éléments remarquables : cheminée

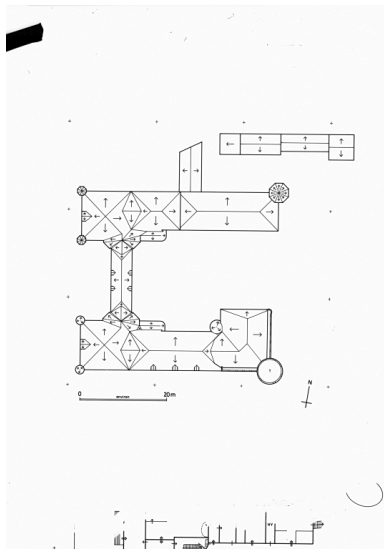
Statut de la propriété : propriété privée

Références documentaires

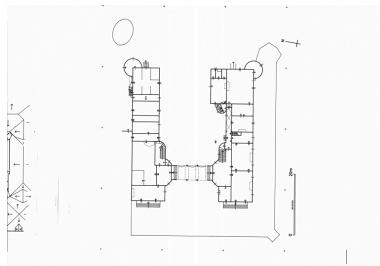
Liens web

- <http://www.patrimoine.rhonealpes.fr/DOSSNUM/TREVOUX/ia01000016/index.htm> : <http://www.patrimoine.rhonealpes.fr/DOSSNUM/TREVOUX/ia01000016/index.htm>

Illustrations



Plan de toiture, relevé schématique.
Phot. Jean-Marie Refflé
IVR82_19960100084P



Plan du rez-de-chaussée, schéma.
Phot. Jean-Marie Refflé
IVR82_19960100085P



Château de Beauregard. estampe,
signée M.A. Longet, gravée
(?) par Yon et Perrichon.
S.l.n.d. [milieu 19e s.].
Repro. Jean-Marie Refflé
IVR82_19920100355XA



Ruine. Château de Beauregard (aile
gauche, élévation est). Dessin par
Marguerite Léonie de Tournon, 1845.
Repro. Jean-Marie Refflé
IVR82_19870100572P



Etat avant 1860. Photogr. ancienne.
Repro. Jean-Marie Refflé
IVR82_19870100566P



Beauregard (Ain). vue générale
du château. Carte postale [milieu
XXe siècle], Combiér impr.
Mâcon, Cim 23 (repro. interdite)
Repro. Jean-Marie Refflé
IVR82_19920101023XB



Vue dans le site, prise de l'ouest.
Phot. Jean-Marie Refflé
IVR82_19940100008XA



Vue d'ensemble depuis l'est.
Phot. Jean-Marie Refflé
IVR82_19940100111PA



La cour intérieure, vue depuis l'est.
Phot. Jean-Marie Refflé
IVR82_19870100578P



Le corps de passage,
vue prise de l'est.
Phot. Jean-Marie Refflé
IVR82_19870100575P



Le corps de passage et l'aile
nord, vue prise du sud-est.
Phot. Jean-Marie Refflé
IVR82_19870100569P



Façade ouest, vue depuis le sud-ouest.
Phot. Jean-Marie Refflé
IVR82_19870100567P



Aile sud, élévation sur cour.
Phot. Jean-Marie Refflé
IVR82_19870100576P



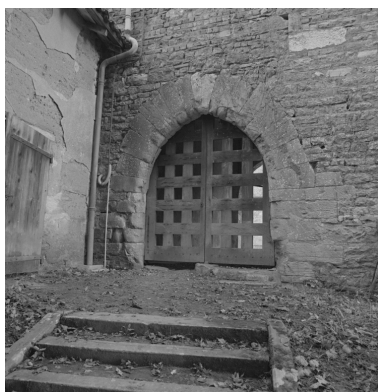
Aile sud : vestiges de l'ancien corps
de logis (vue prise du nord-est).
Phot. Jean-Marie Refflé
IVR82_19870100568P



Aile sud, élévation
postérieure sur terrasse.
Phot. Jean-Marie Refflé
IVR82_19870100574P



Aile nord, élévation sur
cour, et tour nord-est.
Phot. Jean-Marie Refflé
IVR82_19870100577P



Aile nord, tour nord-ouest.
Phot. Jean-Marie Refflé
IVR82_19870100595X



Aile nord : porte du corps
de passage, côté nord.
Phot. Jean-Marie Refflé
IVR82_19870100596X



Aile nord, corps de passage :
pierre en remploi portant
les armoiries des Bourbon.
Phot. Jean-Marie Refflé
IVR82_19870100593X



Armes des Bourbon, sur les culots
des fenêtres de l'élévation ouest.
Phot. Jean-Marie Refflé
IVR82_19870100594X



Cheminée du salon aux armes
de Pierre II de Bourbon.
Phot. Jean-Marie Refflé
IVR82_19870100570P



Ferme de Vignerons : façade du logis.
Phot. Jean-Marie Refflé
IVR82_19870100584P



Ferme de Vignerons, logis et
remise, élévation latérale.
Phot. Jean-Marie Refflé
IVR82_19870100585P



Le cuvier, vue prise depuis
la route départementale n 44.
Phot. Eric Dessert
IVR82_19920100062X

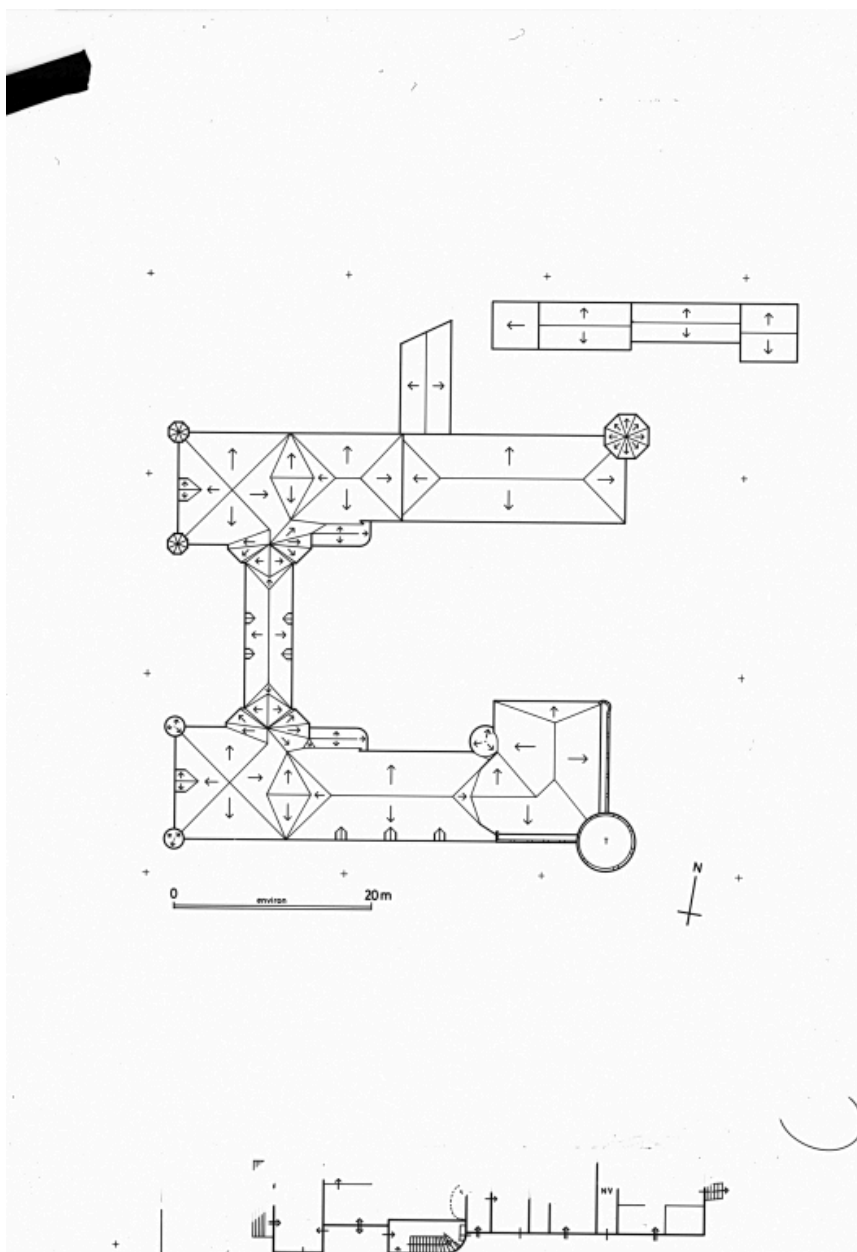
Dossiers liés

Oeuvre(s) contenue(s) :

ensemble du vestibule (verrières (6), verrières (4)) (IM01000483) Rhône-Alpes, Ain, Beauregard, rue Gui de Chabeu
verrière (4) (verrière à personnages, verrière héraldique, vitrail archéologique) (baie 4), des ducs de Bourbon
(IM01000485) Rhône-Alpes, Ain, Beauregard, rue Gui de Chabeu
verrières (6) (verrière héraldique, vitrail archéologique) (baies 0 à 2), des ducs de Bourbon (IM01000484) Rhône-Alpes,
Ain, Beauregard, rue Gui de Chabeu
verrières (8) (suite, grisaille figurée, verrière légendaire, verrière héraldique, vitrail archéologique) : légende de
l'enlèvement de la fille de Guyonnet de La Bessée (baies 1 à 4) (IM01000482) Rhône-Alpes, Ain, Beauregard, rue Gui
de Chabeu

Auteur(s) du dossier : Geneviève Jourdan

Copyright(s) : © Région Rhône-Alpes, Inventaire général du patrimoine culturel



Plan de toiture, relevé schématique.

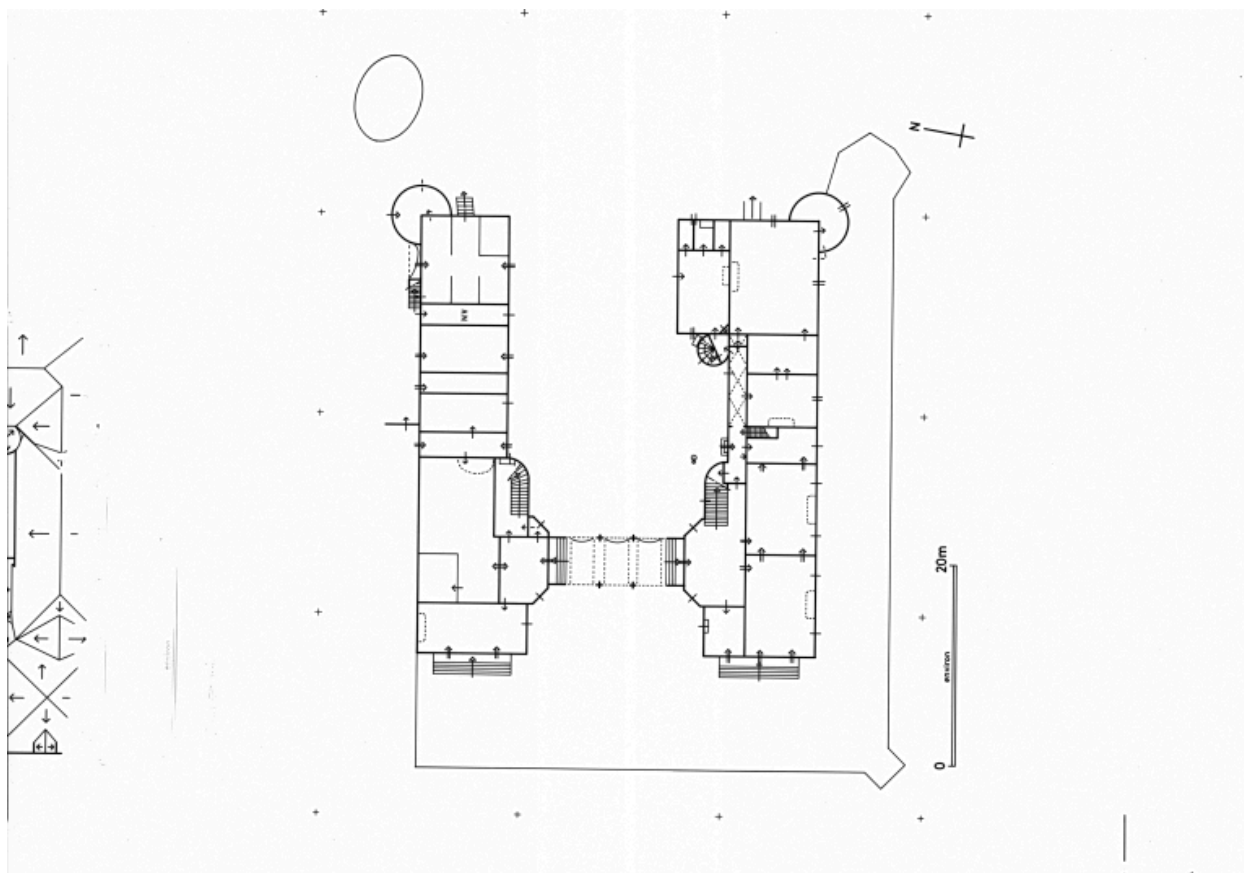
Référence du document reproduit :

- **Plan de toiture, relevé schématique.**
Plan de toiture, relevé schématique. Rel. Inv. P. Cherblanc, 1994.

IVR82_19960100084P

Auteur de l'illustration : Jean-Marie Refflé

© Région Rhône-Alpes, Inventaire général du patrimoine culturel
reproduction soumise à autorisation du titulaire des droits d'exploitation



Plan du rez-de-chaussée, schéma.

Référence du document reproduit :

- **Plan du rez-de-chaussée, schéma.**
Plan du rez-de-chaussée, schéma. Rel. Inv. P. Cherblanc, 1987.

IVR82_19960100085P

Auteur de l'illustration : Jean-Marie Refflé

© Région Rhône-Alpes, Inventaire général du patrimoine culturel
reproduction soumise à autorisation du titulaire des droits d'exploitation



Château de Beauregard. estampe, signée M.A. Longet, gravée (?) par Yon et Perrichon. S.l.n.d. [milieu 19e s.].

Référence du document reproduit :

- **Château de Beauregard. estampe, signée M.A. Longet, gravée (?) par Yon et Perrichon. S.l.n.d. [milieu 19e s.].**
Château de Beauregard. estampe, signée M.A. Longet, gravée (?) par Yon et Perrichon. S.l.n.d. [milieu 19e s.].
(A.D. Ain).

IVR82_19920100355XA

Auteur de l'illustration (reproduction) : Jean-Marie Refflé

© Région Rhône-Alpes, Inventaire général du patrimoine culturel
reproduction soumise à autorisation du titulaire des droits d'exploitation



Ruine. Château de Beauregard (aile gauche, élévation est). Dessin par Marguerite Léonie de Tournon, 1845.

Référence du document reproduit :

- **Ruine. Château de Beauregard (aile gauche, élévation est). Dessin par Marguerite Léonie de Tournon, 1845.**
Ruine. Château de Beauregard (aile gauche, élévation est). Dessin par Marguerite Léonie de Tournon, 1845. (A.P.).

IVR82_19870100572P

Auteur de l'illustration (reproduction) : Jean-Marie Refflé

© Région Rhône-Alpes, Inventaire général du patrimoine culturel
reproduction soumise à autorisation du titulaire des droits d'exploitation



Etat avant 1860. Photogr. ancienne.

Référence du document reproduit :

- **Etat avant 1860. Photogr. ancienne.**
Etat avant 1860. Photogr. ancienne. (A.P.).

IVR82_19870100566P

Auteur de l'illustration (reproduction) : Jean-Marie Refflé

© Région Rhône-Alpes, Inventaire général du patrimoine culturel
reproduction soumise à autorisation du titulaire des droits d'exploitation



Beauregard (Ain). vue générale du château. Carte postale [milieu XXe siècle], Combier impr. Mâcon, Cim 23 (repro. interdite)

Référence du document reproduit :

- **Carte postale. Beauregard (Ain). vue générale du château. Carte postale [milieu XXe siècle], Combier impr. Mâcon, Cim 23 (repro. interdite)**
Beauregard (Ain). vue générale du château. Carte postale [milieu XXe siècle], Combier impr. Mâcon, Cim 23 (repro. interdite). Carte postale.

IVR82_19920101023XB

Auteur de l'illustration (reproduction) : Jean-Marie Refflé

Date de prise de vue : [date non déterminée]

© Région Rhône-Alpes, Inventaire général du patrimoine culturel
reproduction soumise à autorisation du titulaire des droits d'exploitation



Vue dans le site, prise de l'ouest.

IVR82_19940100008XA

Auteur de l'illustration : Jean-Marie Refflé

© Région Rhône-Alpes, Inventaire général du patrimoine culturel
reproduction soumise à autorisation du titulaire des droits d'exploitation



Vue d'ensemble depuis l'est.

IVR82_19940100111PA

Auteur de l'illustration : Jean-Marie Refflé

© Région Rhône-Alpes, Inventaire général du patrimoine culturel
reproduction soumise à autorisation du titulaire des droits d'exploitation



La cour intérieure, vue depuis l'est.

IVR82_19870100578P

Auteur de l'illustration : Jean-Marie Refflé

© Région Rhône-Alpes, Inventaire général du patrimoine culturel
reproduction soumise à autorisation du titulaire des droits d'exploitation



Le corps de passage, vue prise de l'est.

IVR82_19870100575P

Auteur de l'illustration : Jean-Marie Refflé

© Région Rhône-Alpes, Inventaire général du patrimoine culturel
reproduction soumise à autorisation du titulaire des droits d'exploitation



Le corps de passage et l'aile nord, vue prise du sud-est.

IVR82_19870100569P

Auteur de l'illustration : Jean-Marie Refflé

© Région Rhône-Alpes, Inventaire général du patrimoine culturel
reproduction soumise à autorisation du titulaire des droits d'exploitation



Façade ouest, vue depuis le sud-ouest.

IVR82_19870100567P

Auteur de l'illustration : Jean-Marie Refflé

© Région Rhône-Alpes, Inventaire général du patrimoine culturel
reproduction soumise à autorisation du titulaire des droits d'exploitation



Aile sud, élévation sur cour.

IVR82_19870100576P

Auteur de l'illustration : Jean-Marie Refflé

© Région Rhône-Alpes, Inventaire général du patrimoine culturel
reproduction soumise à autorisation du titulaire des droits d'exploitation



Aile sud : vestiges de l'ancien corps de logis (vue prise du nord-est).

IVR82_19870100568P

Auteur de l'illustration : Jean-Marie Refflé

© Région Rhône-Alpes, Inventaire général du patrimoine culturel
reproduction soumise à autorisation du titulaire des droits d'exploitation



Aile sud, élévation postérieure sur terrasse.

IVR82_19870100574P

Auteur de l'illustration : Jean-Marie Refflé

© Région Rhône-Alpes, Inventaire général du patrimoine culturel
reproduction soumise à autorisation du titulaire des droits d'exploitation

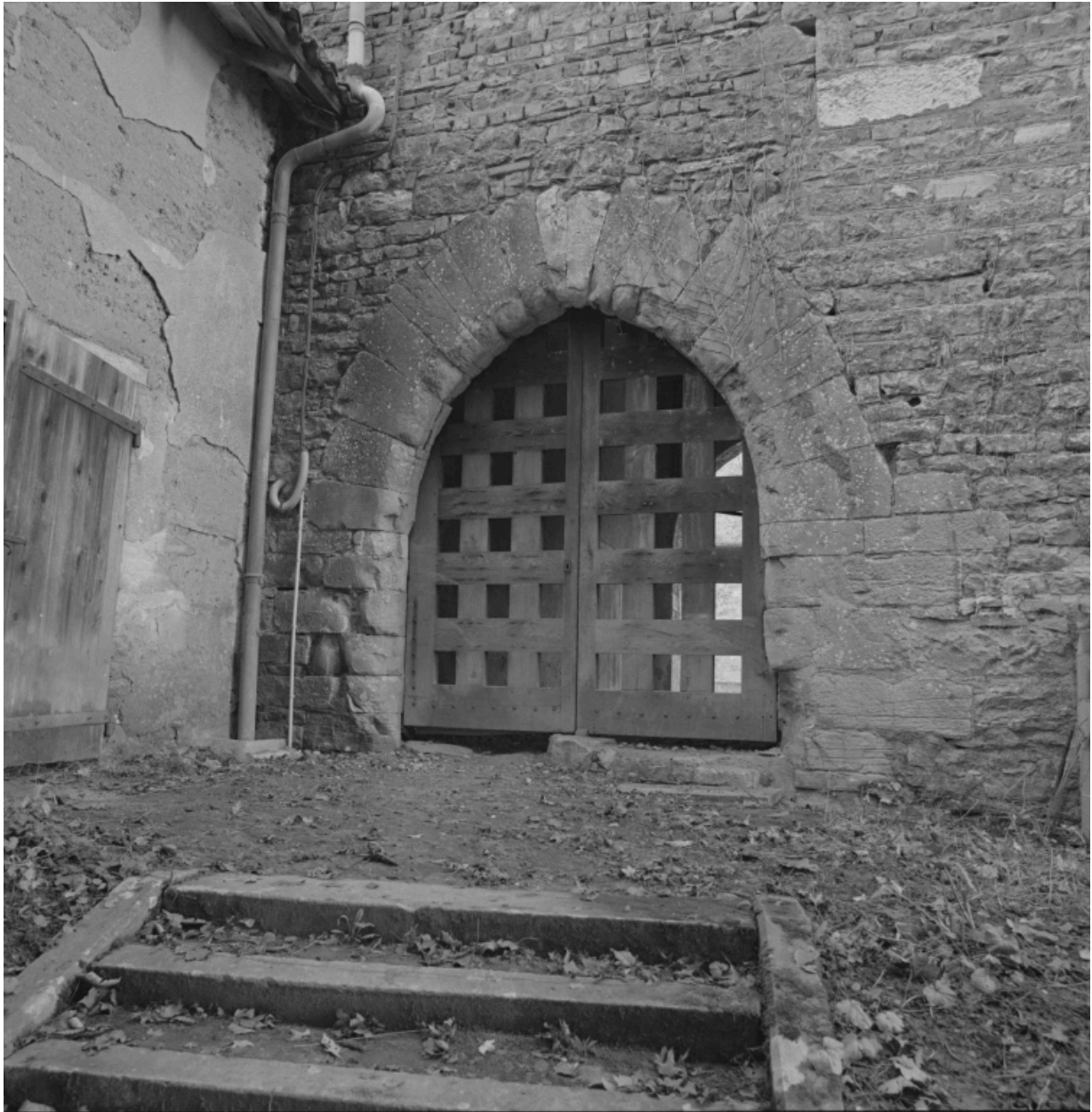


Aile nord, élévation sur cour, et tour nord-est.

IVR82_19870100577P

Auteur de l'illustration : Jean-Marie Refflé

© Région Rhône-Alpes, Inventaire général du patrimoine culturel
reproduction soumise à autorisation du titulaire des droits d'exploitation



Aile nord, tour nord-ouest.

IVR82_19870100595X

Auteur de l'illustration : Jean-Marie Refflé

© Région Rhône-Alpes, Inventaire général du patrimoine culturel
reproduction soumise à autorisation du titulaire des droits d'exploitation



Aile nord : porte du corps de passage, côté nord.

IVR82_19870100596X

Auteur de l'illustration : Jean-Marie Refflé

© Région Rhône-Alpes, Inventaire général du patrimoine culturel
reproduction soumise à autorisation du titulaire des droits d'exploitation



Aile nord, corps de passage : pierre en remploi portant les armoiries des Bourbon.

IVR82_19870100593X

Auteur de l'illustration : Jean-Marie Refflé

© Région Rhône-Alpes, Inventaire général du patrimoine culturel
reproduction soumise à autorisation du titulaire des droits d'exploitation



Armes des Bourbon, sur les culots des fenêtres de l'élévation ouest.

IVR82_19870100594X

Auteur de l'illustration : Jean-Marie Refflé

© Région Rhône-Alpes, Inventaire général du patrimoine culturel
reproduction soumise à autorisation du titulaire des droits d'exploitation



Cheminée du salon aux armes de Pierre II de Bourbon.

IVR82_19870100570P

Auteur de l'illustration : Jean-Marie Refflé

© Région Rhône-Alpes, Inventaire général du patrimoine culturel
reproduction soumise à autorisation du titulaire des droits d'exploitation



Ferme de Vigneron : façade du logis.

IVR82_19870100584P

Auteur de l'illustration : Jean-Marie Refflé

© Région Rhône-Alpes, Inventaire général du patrimoine culturel
reproduction soumise à autorisation du titulaire des droits d'exploitation



Ferme de Vigneron, logis et remise, élévation latérale.

IVR82_19870100585P

Auteur de l'illustration : Jean-Marie Refflé

© Région Rhône-Alpes, Inventaire général du patrimoine culturel
reproduction soumise à autorisation du titulaire des droits d'exploitation



Le cuvier, vue prise depuis la route départementale n 44.

IVR82_19920100062X

Auteur de l'illustration : Eric Dessert

© Région Rhône-Alpes, Inventaire général du patrimoine culturel
reproduction soumise à autorisation du titulaire des droits d'exploitation