



Lyon 7e
14-16 rue Jean-Marie-Chavant

Immeuble

Références du dossier

Numéro de dossier : IA69006087
Date de l'enquête initiale : 2004
Date(s) de rédaction : 2004
Cadre de l'étude : inventaire topographique Inventaire de la Ville de Lyon
Degré d'étude :

Désignation

Dénomination : immeuble
Parties constituantes non étudiées : jardin, conciergerie, cour

Compléments de localisation

Milieu d'implantation : en ville
Références cadastrales : 1999, AD, 65-66

Historique

Période(s) principale(s) : 2e quart 20e siècle
Dates : 1937 (daté par tradition orale)
Auteur(s) de l'oeuvre : Félix Brachet (architecte, attribution par tradition orale)

Description

Jardin de devant clôturé par une grille avec colonnes en ciment surmontées de boules. Façade symétrique : traitement des trois travées centrales avec jeu de loggia et de balcons semi-circulaires. Entrée flanquée de colonnes et travée centrale surmontée d'une pergola. Un degré droit de 5 marches sépare de vestibule de la cage d'escalier. L'accès à la cour se fait en descendant une volée de marches tournantes. Ascenseur transformé au 14 ; ascenseur d'origine au 16.

Éléments descriptifs

Matériau(x) de couverture : tuile plate mécanique
Étage(s) ou vaisseau(x) : rez-de-chaussée, 6 étages carrés
Élévations extérieures : élévation à travées
Type(s) de couverture : pignon découvert
Escaliers : escalier dans-oeuvre : escalier droit, en maçonnerie ; escalier dans-oeuvre : escalier tournant, en maçonnerie ; escalier dans-oeuvre : escalier tournant, en maçonnerie
Autres organes de circulations : ascenseur

Typologies et état de conservation

Typologies : ensemble d'immeubles à cour commune
État de conservation : bon état

Statut, intérêt et protection

Statut de la propriété : propriété privée

Illustrations



Vue générale des 2
immeubles depuis le nord
Phot. Maryannick Chalabi
IVR82_20046904313NUCA



Détail du 14, rue Jean-Marie Chavant
Phot. Maryannick Chalabi
IVR82_20046904314NUCA



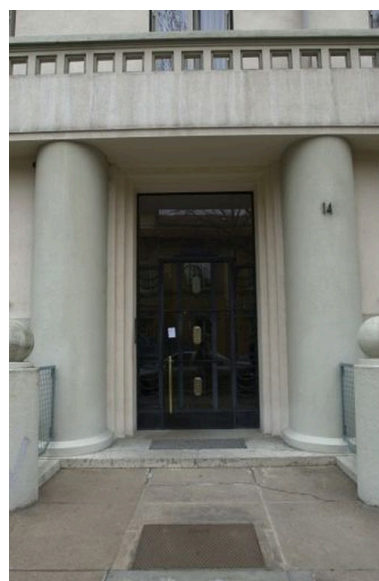
Détail de la partie supérieure de la
façade du 14, rue Jean-Marie Chavant
Phot. Maryannick Chalabi
IVR82_20046904315NUCA



Jardin de devant en
enfilade, vue sur la rue
Phot. Maryannick Chalabi
IVR82_20046904321NUCA



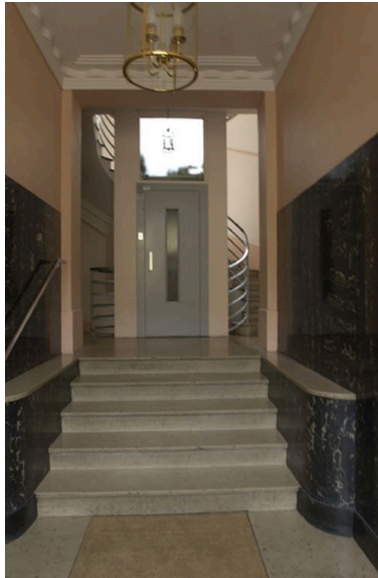
Jardin de devant
Phot. Maryannick Chalabi
IVR82_20046904320NUCA



Entrée du 14, rue Jean-Marie Chavant
Phot. Maryannick Chalabi
IVR82_20146900810NUCA



Vue de l'élévation postérieure depuis
l'escalier du 3, avenue Jean-Jaurès
Phot. Maryannick Chalabi
IVR82_20046904322NUCA



Vue du vestibule et de
l'escalier depuis la porte
Phot. Maryannick Chalabi
IVR82_20046904317NUCA



Vue de la porte d'entrée
depuis l'intérieur
Phot. Maryannick Chalabi
IVR82_20046904318NUCA



Vue du cache-radiateur
et de la fenêtre des WC
Phot. Maryannick Chalabi
IVR82_20046904319NUCA

Dossiers liés

Dossiers de synthèse :

Présentation de l'étude de la ville de Lyon (IA69000216) Rhône-Alpes, Rhône, Lyon
Immeubles des Années Trente de la rive gauche (IA69006092) Lyon

Oeuvre(s) contenue(s) :

Oeuvre(s) en rapport :

Rue Jean-Marie-Chavant (IA69007763) Rhône-Alpes, Rhône, Lyon 7e

Auteur(s) du dossier : Anaïs Beccaria, Maryannick Chalabi

Copyright(s) : © Région Rhône-Alpes, Inventaire général du patrimoine culturel ; © Ville de Lyon



Vue générale des 2 immeubles depuis le nord

IVR82_20046904313NUCA

Auteur de l'illustration : Maryannick Chalabi

© Région Rhône-Alpes, Inventaire général du patrimoine culturel ; © Ville de Lyon
reproduction soumise à autorisation du titulaire des droits d'exploitation



Détail du 14, rue Jean-Marie Chavant

IVR82_20046904314NUCA

Auteur de l'illustration : Maryannick Chalabi

© Région Rhône-Alpes, Inventaire général du patrimoine culturel ; © Ville de Lyon
reproduction soumise à autorisation du titulaire des droits d'exploitation



Détail de la partie supérieure de la façade du 14, rue Jean-Marie Chavant

IVR82_20046904315NUCA

Auteur de l'illustration : Maryannick Chalabi

© Région Rhône-Alpes, Inventaire général du patrimoine culturel ; © Ville de Lyon
reproduction soumise à autorisation du titulaire des droits d'exploitation



Jardin de devant en enfilade, vue sur la rue

IVR82_20046904321NUCA

Auteur de l'illustration : Maryannick Chalabi

© Région Rhône-Alpes, Inventaire général du patrimoine culturel ; © Ville de Lyon
reproduction soumise à autorisation du titulaire des droits d'exploitation



Jardin de devant

IVR82_20046904320NUCA

Auteur de l'illustration : Maryannick Chalabi

© Région Rhône-Alpes, Inventaire général du patrimoine culturel ; © Ville de Lyon
reproduction soumise à autorisation du titulaire des droits d'exploitation



Entrée du 14, rue Jean-Marie Chavant

IVR82_20146900810NUCA

Auteur de l'illustration : Maryannick Chalabi

© Région Rhône-Alpes, Inventaire général du patrimoine culturel ; © Ville de Lyon
reproduction soumise à autorisation du titulaire des droits d'exploitation



Vue de l'élévation postérieure depuis l'escalier du 3, avenue Jean-Jaurès

IVR82_20046904322NUCA

Auteur de l'illustration : Maryannick Chalabi

© Région Rhône-Alpes, Inventaire général du patrimoine culturel ; © Ville de Lyon
reproduction soumise à autorisation du titulaire des droits d'exploitation



Vue du vestibule et de l'escalier depuis la porte

IVR82_20046904317NUCA

Auteur de l'illustration : Maryannick Chalabi

© Région Rhône-Alpes, Inventaire général du patrimoine culturel ; © Ville de Lyon
reproduction soumise à autorisation du titulaire des droits d'exploitation



Vue de la porte d'entrée depuis l'intérieur

IVR82_20046904318NUCA

Auteur de l'illustration : Maryannick Chalabi

© Région Rhône-Alpes, Inventaire général du patrimoine culturel ; © Ville de Lyon
reproduction soumise à autorisation du titulaire des droits d'exploitation



Vue du cache-radiateur et de la fenêtre des WC

IVR82_20046904319NUCA

Auteur de l'illustration : Maryannick Chalabi

© Région Rhône-Alpes, Inventaire général du patrimoine culturel ; © Ville de Lyon
reproduction soumise à autorisation du titulaire des droits d'exploitation