



Rhône-Alpes, Savoie
Aix-les-Bains
Centre historique
6 Montée des Moulins , impasse Sous-Roseraie

Maison

Références du dossier

Numéro de dossier : IA73001110
Date de l'enquête initiale : 2004
Date(s) de rédaction : 2004
Cadre de l'étude : inventaire topographique Inventaire de la Ville d'Aix-les-Bains
Degré d'étude : repéré

Désignation

Dénomination : maison

Compléments de localisation

Milieu d'implantation : en ville
Références cadastrales : 1973, CD, 12-16

Historique

Une maison HBM est construite, en 1950, pour Louis Vuillermet, par l'architecte Georges Noiray. Elle se trouve à l'emplacement de l'ancien étang des moulins aménagé, en 1737, pour alimenter les moulins du marquis d'Aix. En 1955, elle est surélevée d'un étage pour l'adjonction d'un appartement supplémentaire. En 1971, un garage est ajouté dans le jardin.

Période(s) principale(s) : 3e quart 20e siècle
Dates : 1950 (daté par source)
Auteur(s) de l'oeuvre : Georges Noiray (architecte, attribution par source)

Description

Construction de plan rectangulaire comportant un étage de soubassement en pierre de taille, un rez-de-chaussée surélevé et un étage carré en béton. L'entrée principale est aménagée dans un petit porche, en avancée sur l'élévation nord. La maison est implantée au centre d'un jardin clos, accessible par une impasse. CLOS SASSANDRA

Éléments descriptifs

Matériau(x) du gros-oeuvre, mise en oeuvre et revêtement : béton
Matériau(x) de couverture : tuile
Étage(s) ou vaisseau(x) : étage de soubassement, en rez-de-chaussée surélevé, 1 étage carré
Type(s) de couverture : toit à longs pans
Escaliers : ; escalier isolé : escalier droit, en maçonnerie

Statut, intérêt et protection

Statut de la propriété : propriété privée

Références documentaires

Documents d'archive

- **AC Aix-les-Bains. 184 W 27, n° 686. Permis de Construire. Demande présentée par Marcel Vuillermet, AC Aix-les-Bains. 184 W 27, n° 686. Permis de Construire. Demande présentée par Marcel Vuillermet, montée des moulins, 1er février 1954**
184W27n°686
- **AC Aix-les-Bains. 184 W 9, n° 78. Permis de Construire. Demande présentée par Vuillermet Louis, AC Aix-les-Bains. 184 W 9, n° 78. Permis de Construire. Demande présentée par Vuillermet Louis, montée des Moulins, 24 juillet 1950**
184W9n°2

Documents figurés

- **Propriété de M. Vuillermet à Aix-les-Bains : façades / Philippe Noiray (architecte). Aix-les-Bains, Propriété de M. Vuillermet à Aix-les-Bains : façades / Philippe Noiray (architecte). Aix-les-Bains, 10 mai 1950. Ech. 1 : 50. 1 tirage de plan, 60 x 80 cm (AC Aix-les-Bains : 184 W 9, n° 78. Permis de Construire) plan**
- **[Etang des moulins] / [H.T.N.]. Aix-les-Bains, 1883. 1 photographie, 22,5 x 17 cm. (AC [Etang des moulins] / [H.T.N.]. Aix-les-Bains, 1883. 1 photographie, 22,5 x 17 cm. (AC Aix-les-Bains : 11 Fi)**

Données complémentaires

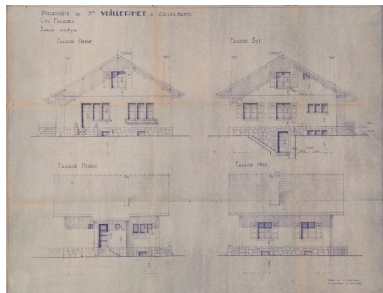
F-EBE-Collectifs-Aix-les-Bains

Formulaire de données complémentaires architecture des dossiers collectifs de l'aire d'étude de la ville d'Aix-les-Bains (Immeuble ; Maison ; Hôtel de voyageurs)

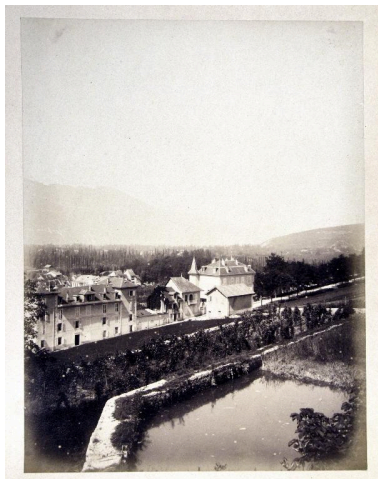
Alignement	0
Nombre de façades sur rue	0
Nombre de corps de bâtiments	1
Type de clôture	muret surmonté d'une grille
Villégiature	0
Situation de la porte d'entrée	centrée
Nombre d'étages	1
Entresol	0
Balcon	0
Balcon filant	1
Loggia	0
Balcon-loggia	0
Décrochement de façade	0
Matériaux du gros-oeuvre	béton
Matériaux des encadrements	béton moulé
Matériaux des garde-corps	fer forgé

Forme du toit	toit à 2 versants
Liaison mur-toit	avant-toit fermé
Cour	jardin
Puits de lumière	0
Sas	0
Garage	0
Décor de façade	aucun
Nombre d'escaliers	2
Escalier 1: emplacement	extérieur
Escalier 1: forme	droit
Escalier 1: 1ère volée décalée	0
Escalier 1: tour d'escalier	0
Escalier 1: nombre de noyaux	0
Escalier 1: matériaux	béton
Escalier 2: emplacement	dans-oeuvre
Escalier 2: nombre de volées par étage	0
Escalier 2: 1ère volée décalée	0
Escalier 2: tour d'escalier	0
Escalier 2: nombre de noyaux	0
Escalier en pendant	0
Immeuble faisant parti d'un ensemble	0
Cour commune	0
Entrée commune	0
Escalier commun	0
Façades en rapport	0
Traboule	0
Distribution des logements	par palier de l'escalier
Datation principale	3e quart 20e siècle
Datation secondaire	3e quart 20e siècle
Modifications 1	surélévation
Phase	repéré
Typologie	maison en fond de cour

Illustrations



Relevé des façades
Repro. François Fouger
IVR82_20047300180NUCB



L'étang des moulins, 1883
Repro. Denys Harreau
IVR82_20157301195NUCB



Vue d'ensemble
Phot. François Fouger
IVR82_20057300486NUCA



Vue prise du nord-ouest
Phot. François Fouger
IVR82_20057300508NUCA



Pignon sud
Phot. François Fouger
IVR82_20057300493NUCA



Vue de trois-quart
Phot. François Fouger
IVR82_20047300179NUCA



Dépendances
Phot. François Fouger
IVR82_20057300483NUCA

Dossiers liés

Dossiers de synthèse :

Généralités (IA73001081) Rhône-Alpes, Savoie, Aix-les-Bains

Maisons (IA73001099) Aix-les-Bains

Oeuvre(s) contenue(s) :

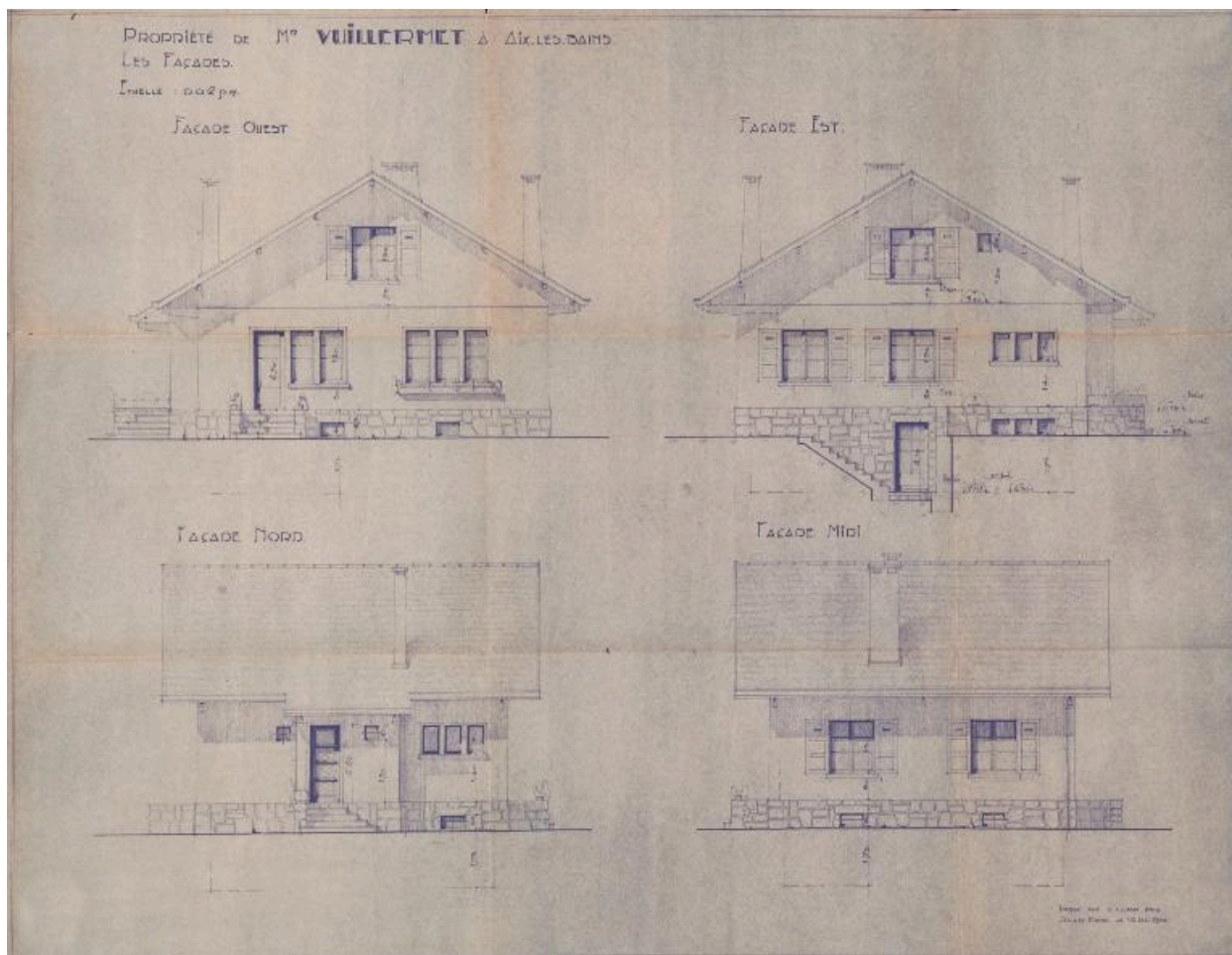
Oeuvre(s) en rapport :

Rue, dite montée des Moulins (IA73001105) Aix-les-Bains, Centre historique

Secteur urbain, Centre historique (IA73001135) Rhône-Alpes, Savoie, Aix-les-Bains

Auteur(s) du dossier : Marie-Reine Jazé-Charvolin, Joël Lagrange

Copyright(s) : © Région Rhône-Alpes, Inventaire général du patrimoine culturel ; © Ville d'Aix-les-Bains



Relevé des façades

Référence du document reproduit :

- **Propriété de M. Vuillermet à Aix-les-Bains : façades / Philippe Noiray (architecte). Aix-les-Bains, Propriété de M. Vuillermet à Aix-les-Bains : façades / Philippe Noiray (architecte). Aix-les-Bains, 10 mai 1950. Ech. 1 : 50. 1 tirage de plan, 60 x 80 cm (AC Aix-les-Bains : 184 W 9, n° 78. Permis de Construire)**
- **Propriété de M. Vuillermet à Aix-les-Bains : façades / Philippe Noiray (architecte). Aix-les-Bains, Propriété de M. Vuillermet à Aix-les-Bains : façades / Philippe Noiray (architecte). Aix-les-Bains, 10 mai 1950. Ech. 1 : 50. 1 tirage de plan, 60 x 80 cm (AC Aix-les-Bains : 184 W 9, n° 78. Permis de Construire)**

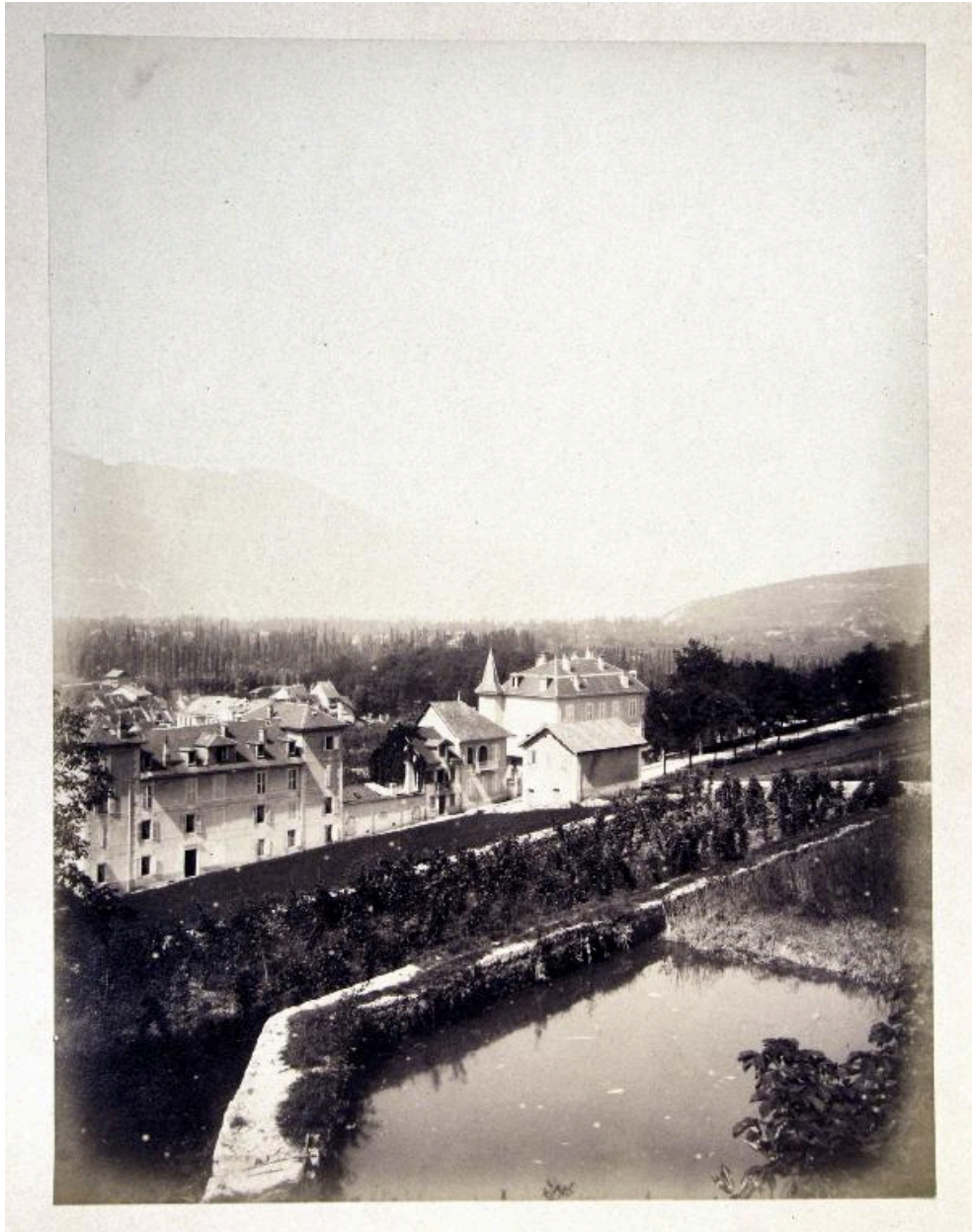
IVR82_20047300180NUCB

Auteur de l'illustration (reproduction) : François Fouger

Date de prise de vue : 2016

© Archives municipales d'Aix-les-Bains

reproduction soumise à autorisation du titulaire des droits d'exploitation



L'étang des moulins, 1883

Référence du document reproduit :

- **[Etang des moulins] / [H.T.N.]. Aix-les-Bains, 1883. 1 photographie, 22,5 x 17 cm. (AC**
[Etang des moulins] / [H.T.N.]. Aix-les-Bains, 1883. 1 photographie, 22,5 x 17 cm. (AC Aix-les-Bains : 11 Fi)

IVR82_20157301195NUCB

Auteur de l'illustration (reproduction) : Denys Harreau

Date de prise de vue : 2015

© Archives municipales d'Aix-les-Bains

reproduction soumise à autorisation du titulaire des droits d'exploitation



Vue d'ensemble

IVR82_20057300486NUCA

Auteur de l'illustration : François Fouger

© Région Rhône-Alpes, Inventaire général du patrimoine culturel ; © Ville d'Aix-les-Bains
reproduction soumise à autorisation du titulaire des droits d'exploitation



Vue prise du nord-ouest

IVR82_20057300508NUCA

Auteur de l'illustration : François Fouger

© Région Rhône-Alpes, Inventaire général du patrimoine culturel ; © Ville d'Aix-les-Bains
reproduction soumise à autorisation du titulaire des droits d'exploitation



Pignon sud

IVR82_20057300493NUCA

Auteur de l'illustration : François Fouger

© Région Rhône-Alpes, Inventaire général du patrimoine culturel ; © Ville d'Aix-les-Bains
reproduction soumise à autorisation du titulaire des droits d'exploitation



Vue de trois-quart

IVR82_20047300179NUCA

Auteur de l'illustration : François Fouger

© Région Rhône-Alpes, Inventaire général du patrimoine culturel ; © Ville d'Aix-les-Bains
reproduction soumise à autorisation du titulaire des droits d'exploitation



Dépendances

IVR82_20057300483NUCA

Auteur de l'illustration : François Fouger

© Région Rhône-Alpes, Inventaire général du patrimoine culturel ; © Ville d'Aix-les-Bains
reproduction soumise à autorisation du titulaire des droits d'exploitation