



Rhône-Alpes, Loire
Montbrison
4 place Bouvier

École maternelle

Références du dossier

Numéro de dossier : IA42003277
Date de l'enquête initiale : 2010
Date(s) de rédaction : 2013
Cadre de l'étude : inventaire topographique
Degré d'étude : repéré

Désignation

Dénomination : école maternelle
Appellation : école Bouvier
Parties constituantes non étudiées : cour, préau, mur de clôture

Compléments de localisation

Milieu d'implantation : en ville
Références cadastrales : 1986, AW, 12

Historique

C'est sur un terrain ayant appartenu à Jean-Baptiste d'Allard, puis à son héritier M. de Neufbourg, que la municipalité, devenue propriétaire de vastes parcelles en 1853, entreprend l'aménagement du secteur urbain situé dans le faubourg sud-ouest. Le conseil municipal procède à la création de l'avenue d'Allard, à l'installation d'une place et à l'édification de l'école maternelle. L'école maternelle publique, située sur la place Bouvier en hommage à Jean-Antoine Bouvier, maire de Montbrison de 1849 à 1852, remplace une salle d'Asile installée en 1855 dans l'aile nord de l'ancien hôtel d'Allard ; tenue par les sœurs de Saint-Charles, cette salle d'asile subsiste jusqu'à l'édification de l'école maternelle publique. Les travaux de l'école sont réalisés d'après les plans de l'architecte voyer ; l'édifice est inauguré en 1860. Dans le 2e quart du 20e siècle, J. Servel, l'architecte de la ville, réalise les plans pour la construction d'une « salle de propreté et privés » à installer dans l'arrière cour pour répondre aux directives des Travaux publics de l'Etat, édictées en 1910 et révisées en 1927. Dans la 2e moitié du 20e siècle, l'école subit d'autres transformations. Le clocher mur, au sommet du corps central, est détruit ainsi que le balcon de façade. L'élévation principale, entièrement enduite, masque désormais les encadrements de fenêtres en brique. De nouveaux sanitaires sont installés dans la cour ouest tandis que l'intérieur de l'école se dote d'un nouvel escalier et de plusieurs issues de secours. Il est prévu que l'école soit désaffectée et reportée sur le site Brillé en 2014.

Période(s) principale(s) : 3e quart 19e siècle, 2e quart 20e siècle, 2e moitié 20e siècle
Auteur(s) de l'oeuvre : J. Servel, (architecte voyer, attribution par source)

Description

L'école repose sur un solin en pierre de taille de granite ; ses murs ainsi que ceux de la clôture sont construits en moellon de granite et calcaire. Les encadrements de baies et les chaînes d'angles sont en brique. Un enduit recouvre l'élévation postérieure tout en laissant les briques apparentes. L'élévation principale est entièrement masquée par un enduit de ciment, à l'exception du solin. Seul l'appentis latéral gauche, le long de la rue de l'École normale, montre encore ses matériaux d'origine : le granite et la brique. La couverture est en tuile plate mécanique. L'édifice de plan symétrique compte un avant-corps central et deux ailes latérales aux extrémités desquelles s'adossent un petit bâtiment en appentis. Le sous-sol est aéré par des jours de terre. Au rez-de-chaussée et à l'étage, les ailes latérales et le corps central montrent des baies rectangulaires avec un couvrement d'arc segmentaire tandis que les bâtiments latéraux en appentis, d'un seul niveau,

présentent des encadrements de porte en plein cintre. Le comble à surcroît est ventilé par un oculus ménagé dans chaque pignon. Sept travées rythment les élévations antérieure et postérieure.

Éléments descriptifs

Matériau(x) du gros-oeuvre, mise en oeuvre et revêtement : granite ; calcaire ; brique ; enduit ; pierre de taille ; moellon

Matériau(x) de couverture : tuile plate mécanique

Plan : plan symétrique

Étage(s) ou vaisseau(x) : sous-sol, rez-de-chaussée, 1 étage carré, comble à surcroît

Élévations extérieures : élévation à travées

Type(s) de couverture : toit à longs pans ; appentis ; noue ; pignon couvert

Escaliers : escalier intérieur : escalier tournant à retours avec jour

Typologies et état de conservation

État de conservation : bon état, remanié, menacé

Statut, intérêt et protection

Statut de la propriété : propriété de la commune

Références documentaires

Documents d'archive

- **AC Montbrison. Série 1D 19 : Registre des délibérations du conseil municipal du 10 aout 1859 au 10 aout 1864.** Délibération du 23 septembre 1859 relative à la construction de l'école
- **A. Diana, Montbrison. Fonds Brassart, boîte 2, n° 5154. Notice sur le jardin public de Montbrison et le Musée d'Allard lue au conseil municipal de Montbrison en mai 1949 par Henri Corsin.** Tapuscrit, 6 p

Documents figurés

- **MONTBRISON.- Ecole Maternelle. Edition Perroton, Montbrison [au crayon au dos 1908] ; (Coll. Part. L. Tissier)**
- **Ville de Montbrison. Service de l'architecture. Ecole maternelle. Aménagement d'une salle de propriété et de privés. Plan d'ensemble.** J. Serval, architecte voyer, Montbrison, (vers 1938). Papier, encre, lavis, ss éch., 78 x 46,3 cm. Copie certifiée conforme du projet approuvé. L'architecte de la ville. J. Serval (AC Montbrison. Série 4 W 470)
- **Ville de Montbrison. Service de l'architecture. Ecole maternelle. Aménagement d'une salle de propriété et de privés. Élévation et coupes.** J. Serval, architecte voyer, Montbrison, (vers 1938). Papier, encre, lavis, ss éch., 62,4 x 30,7 cm. Copie certifiée conforme du projet approuvé. L'architecte de la ville. J. Serval (AC Montbrison. Série 4 W 470)
- **Ecole Bouvier. Plans, coupe, élévation Bureau d'études, Montbrison [2e moitié 20e siècle], 3 tirages papier.** Ech. 1/200e, 42 x 29,7 cm. Lég. Annotations sur la fonction de chaque pièce (AC Montbrison, bureau d'études)

Bibliographie

- **BAROU, Joseph. Montbrison de 1848 à 1914, tableaux d'une ville assoupie. In Village de Forez,**

BAROU, Joseph. **Montbrison de 1848 à 1914, tableaux d'une ville assoupie.** In *Village de Forez, cahier d'histoire locale*. Supplément au n°93-94 avril 2003, [site en ligne, <http://forezhistoire.free.fr/images/montbrison-1848-1914-1.pdf>]
p. 19, 22

- **FOURNIER-NEEL, M. Montbrison coeur du Forez. 2001.**
FOURNIER-NEEL, Marguerite. **Montbrison coeur du Forez. Son passé, ses monuments, ses rues.**
Montbrison : impr. I.P.M., rééd. 2001.
p. 127

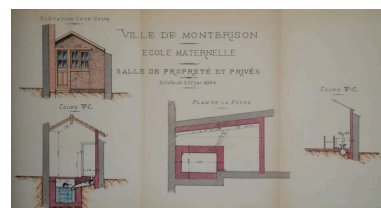
Illustrations



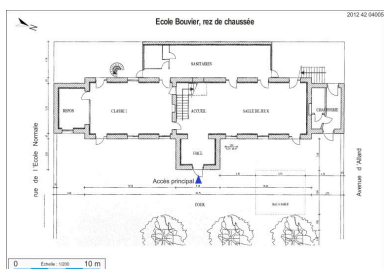
Plan de situation, extrait du plan cadastral de 2012, parcelle AW 12.
Dess. André Céréza
IVR82_20134202002NUD



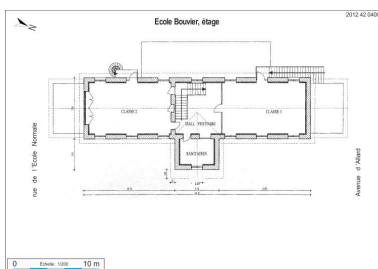
Plan d'ensemble vers 1938 (?) par J. Servel, architecte voyer (AC Montbrison, série 4 W 470).
plan AC Montbrison. 4 W 470
Phot. Simone Hartmann-Nussbaum, Autr. J. Servel
IVR82_20134200631NUCA



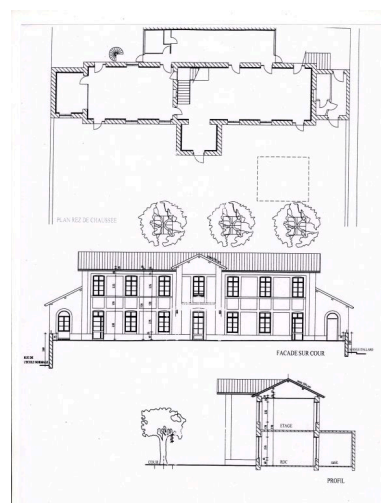
Élévation et coupes vers 1938 (?) par J. Servel, architecte voyer (AC Montbrison, série 4 W 470).
plan AC Montbrison. 4 W 470
Phot. Simone Hartmann-Nussbaum, Autr. J. Servel
IVR82_20134200632NUCA



Ecole maternelle place Bouvier, plan du rez-de-chaussée (AC Montbrison).
Dess. André Céréza, Autr. Bureau d'études du service technique de la Ville de Montbrison
IVR82_20124204005NUD



Ecole maternelle place Bouvier, plan du 1er étage (AC Montbrison).
Dess. André Céréza, Autr. Bureau d'études du service technique de la Ville de Montbrison
IVR82_20124204006NUDA



Plan, coupe, élévation, 2e moitié 20e siècle (AC Montbrison, bureau d'études).
Repro. Simone Hartmann-Nussbaum, Autr. Bureau d'études du service technique de la Ville de Montbrison
IVR82_20134202015NUC



Ecole maternelle. Carte postale,
1908 (Coll. Part. L. Tissier).
Phot. Eric (reproduction) Dessert
IVR82_20054201725NUCB



Vue de face, corps latéral gauche.
Phot. Simone Hartmann-Nussbaum
IVR82_20134200636NUCA

Ecole maternelle : élévation
principale vue partielle, de trois-
quarts, depuis l'avenue d'Allard.
Phot. Simone Hartmann-Nussbaum
IVR82_20134200633NUCA



Vue partielle de l'élévation
postérieure depuis l'avenue d'Allard.
Phot. Simone Hartmann-Nussbaum
IVR82_20134200637NUCA

Vue partielle depuis l'avenue d'Allard.
Phot. Simone Hartmann-Nussbaum
IVR82_20134200634NUCA



Mur de clôture en moellon
depuis la place Bouvier.
Phot. Simone Hartmann-Nussbaum
IVR82_20134200635NUCA



Vue partielle de trois-quarts gauche
depuis la rue de l'école normale.
Phot. Simone Hartmann-Nussbaum
IVR82_20134200638NUCA



Matériaux de construction d'origine
dans l'appentis latéral gauche :
mur en moellon de granite, baie
cintrée à encadrement de briques.
Phot. Simone Hartmann-Nussbaum
IVR82_20134200639NUCA



Salle de classe au 1er étage : suite
de placards muraux en menuiserie.
Phot. Simone Hartmann-Nussbaum
IVR82_20134200640NUCA



Classe au 1er étage :
éclairage bilatéral du tableau.
Phot. Simone Hartmann-Nussbaum
IVR82_20134200641NUCA

Dossiers liés

Dossiers de synthèse :

Présentation de la commune de Montbrison (IA42001309) Montbrison

Oeuvre(s) contenue(s) :

Oeuvre(s) en rapport :

Les faubourgs de la ville de Montbrison (IA42003289) Rhône-Alpes, Loire, Montbrison

Auteur(s) du dossier : Simone Hartmann-Nussbaum

Copyright(s) : © Région Rhône-Alpes, Inventaire général du patrimoine culturel ; © Conseil général de la Loire



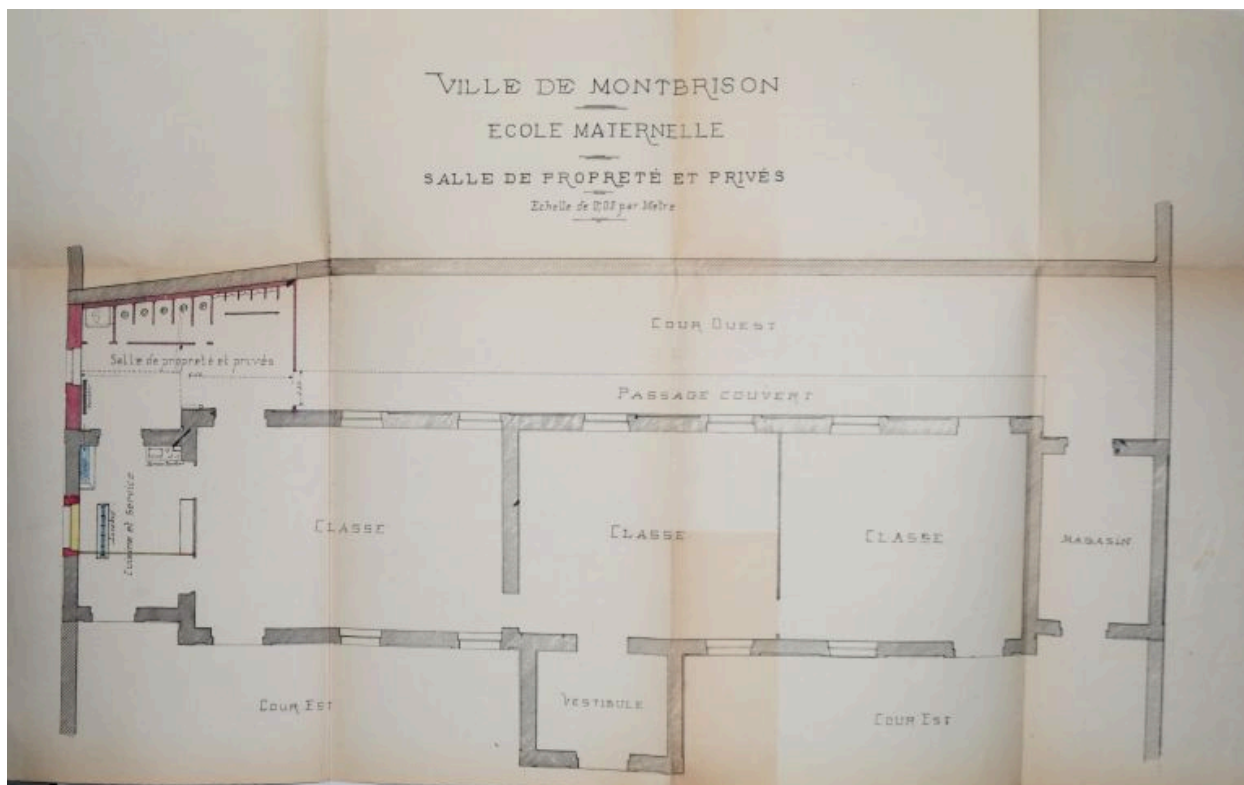
Plan de situation, extrait du plan cadastral de 2012, parcelle AW 12.

IVR82_20134202002NUD

Auteur de l'illustration : André Céréza

Technique de relevé : reprise de fond ; Échelle : 1/1000e

© Région Rhône-Alpes, Inventaire général du patrimoine culturel
reproduction soumise à autorisation du titulaire des droits d'exploitation



Plan d'ensemble vers 1938 (?) par J. Serval, architecte voyer (AC Montbrison, série 4 W 470). plan AC Montbrison. 4 W 470

Référence du document reproduit :

- **Ville de Montbrison. Service de l'architecture. Ecole maternelle. Aménagement d'une salle de**
Ville de Montbrison. Service de l'architecture. Ecole maternelle. Aménagement d'une salle de propreté
et de privés. Plan d'ensemble. J. Serval, architecte voyer, Montbrison, (vers 1938). Papier, encre, lavis,
ss éch., 78 x 46,3 cm. Copie certifiée conforme du projet approuvé. L'architecte de la ville. J. Serval (AC
Montbrison. Série 4 W 470)

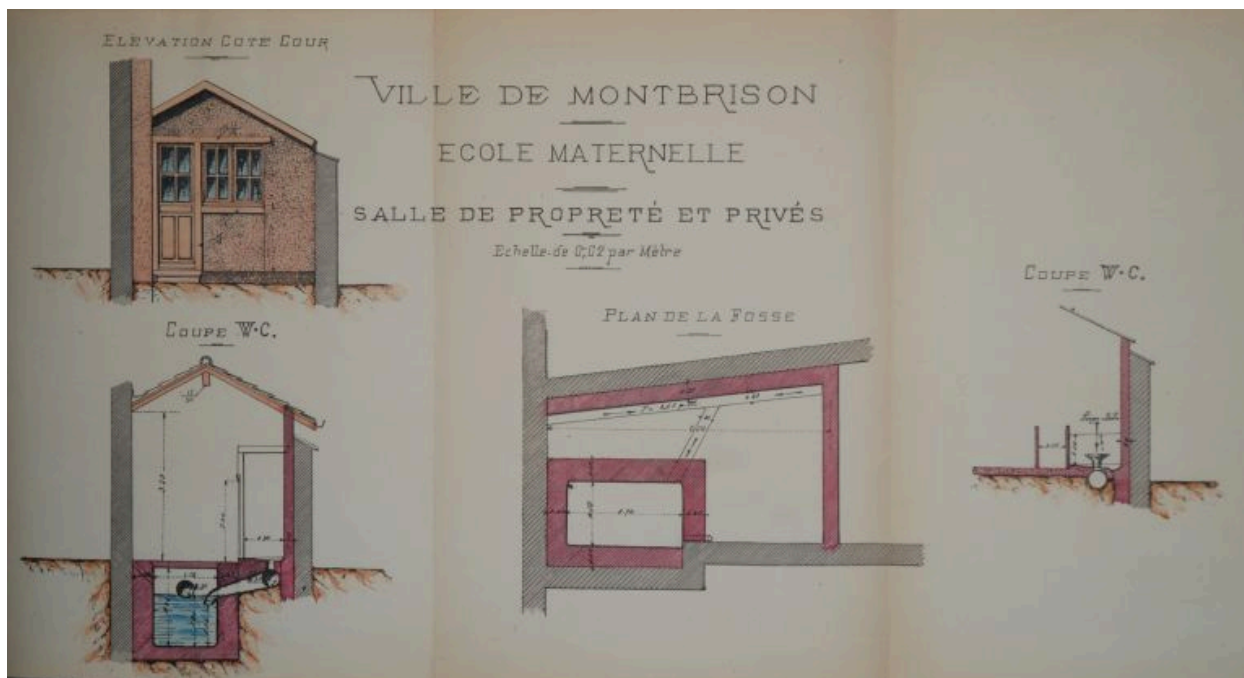
IVR82_20134200631NUCA

Auteur de l'illustration : Simone Hartmann-Nussbaum

Auteur du document reproduit : J. Serval

Date de prise de vue : 2012

© Région Rhône-Alpes, Inventaire général du patrimoine culturel
reproduction soumise à autorisation du titulaire des droits d'exploitation



Elévation et coupes vers 1938 (?) par J. Servel, architecte voyer (AC Montbrison, série 4 W 470). plan AC Montbrison. 4 W 470

Référence du document reproduit :

- **Ville de Montbrison. Service de l'architecture. Ecole maternelle. Aménagement d'une salle de Ville de Montbrison. Service de l'architecture. Ecole maternelle. Aménagement d'une salle de propreté et de privés. Elévation et coupes.** J. Servel, architecte voyer, Montbrison, (vers 1938). Papier, encre, lavis, ss éch., 62,4 x 30,7 cm. Copie certifiée conforme du projet approuvé. L'architecte de la ville. J. Servel (AC Montbrison. Série 4 W 470)

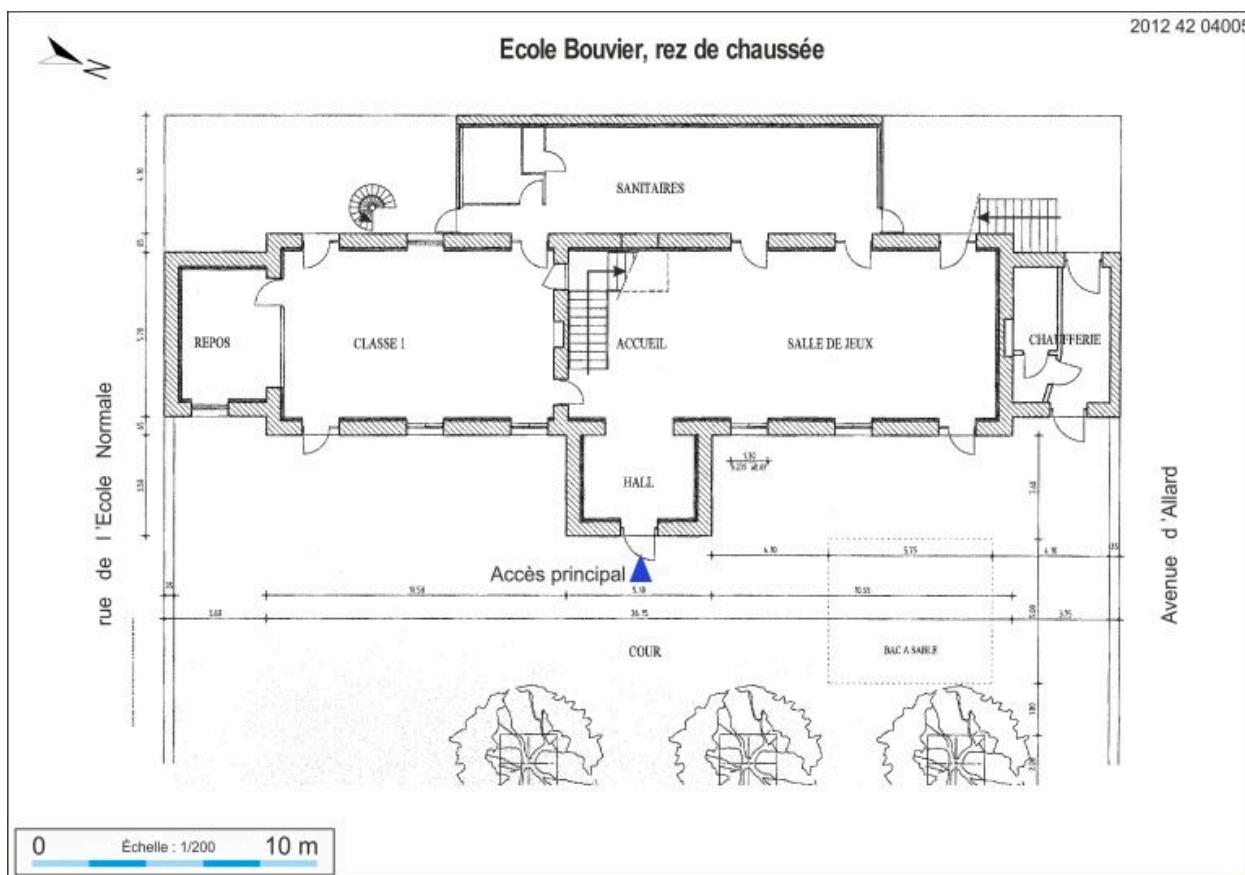
IVR82_20134200632NUCA

Auteur de l'illustration : Simone Hartmann-Nussbaum

Auteur du document reproduit : J. Servel

Date de prise de vue : 2012

© Région Rhône-Alpes, Inventaire général du patrimoine culturel
reproduction soumise à autorisation du titulaire des droits d'exploitation



Ecole maternelle place Bouvier, plan du rez-de-chaussée (AC Montbrison).

Référence du document reproduit :

- **Ecole Bouvier. Plans, coupe, élévation Bureau d'études, Montbrison [2e moitié 20e siècle], 3**
Ecole Bouvier. Plans, coupe, élévation Bureau d'études, Montbrison [2e moitié 20e siècle], 3 tirages papier.
Ech. 1/200e, 42 x 29,7 cm. Lég. Annotations sur la fonction de chaque pièce (AC Montbrison, bureau d'études)

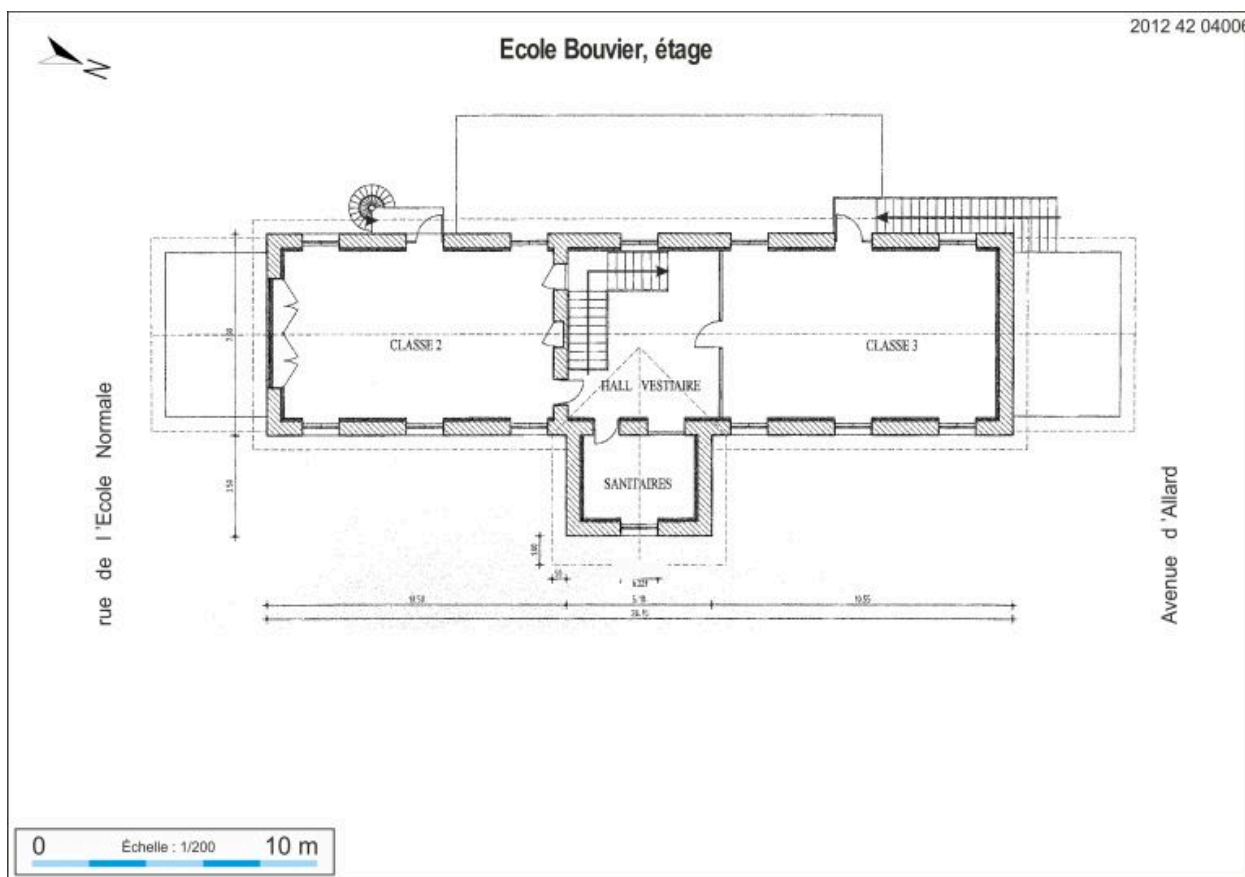
IVR82_20124204005NUD

Auteur de l'illustration : André Céréza

Auteur du document reproduit : Bureau d'études du service technique de la Ville de Montbrison

Technique de relevé : reprise de fond ; Échelle : 1/200e

© Région Rhône-Alpes, Inventaire général du patrimoine culturel ; © Archives communales de Montbrison
reproduction soumise à autorisation du titulaire des droits d'exploitation



Ecole maternelle place Bouvier, plan du 1er étage (AC Montbrison).

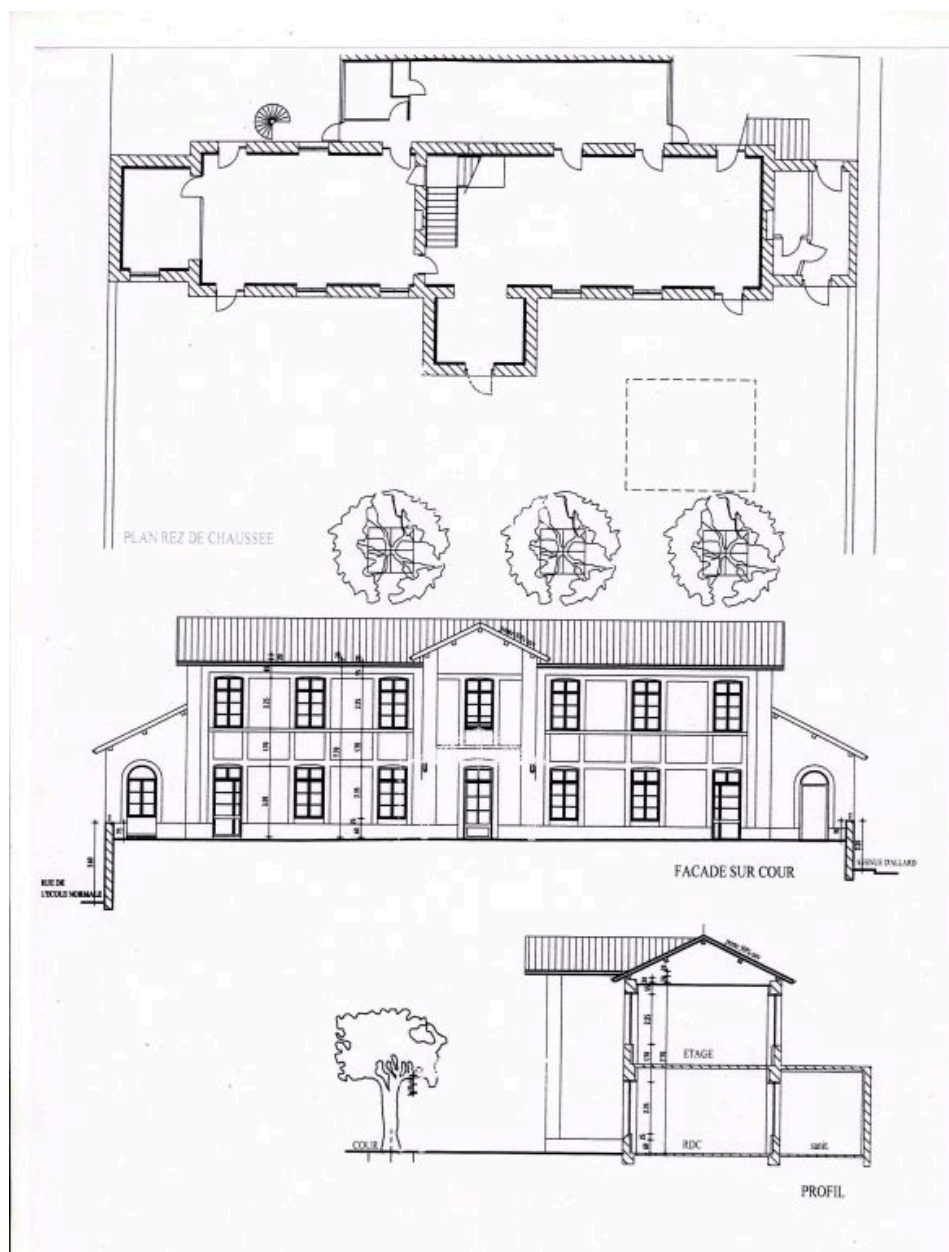
IVR82_20124204006NUDA

Auteur de l'illustration : André Céréza

Auteur du document reproduit : Bureau d'études du service technique de la Ville de Montbrison

Technique de relevé : reprise de fond ; Échelle : 1/200e

© Région Rhône-Alpes, Inventaire général du patrimoine culturel ; © Archives communales de Montbrison
reproduction soumise à autorisation du titulaire des droits d'exploitation



Plan, coupe, élévation, 2e moitié 20e siècle (AC Montbrison, bureau de'études).

IVR82_20134202015NUC

Auteur de l'illustration (reproduction) : Simone Hartmann-Nussbaum

Auteur du document reproduit : Bureau d'études du service technique de la Ville de Montbrison

© Région Rhône-Alpes, Inventaire général du patrimoine culturel ; © Archives communales de Montbrison
reproduction soumise à autorisation du titulaire des droits d'exploitation



Ecole maternelle. Carte postale, 1908 (Coll. Part. L. Tissier).

Référence du document reproduit :

- **MONTBRISON.- Ecole Maternelle. Edition Perroton, Montbrison [au crayon au dos 1908] ; (Coll. Part. MONTBRISON.- Ecole Maternelle. Edition Perroton, Montbrison [au crayon au dos 1908] ; (Coll. Part. L. Tissier)**

IVR82_20054201725NUCB

Auteur de l'illustration : Eric (reproduction) Dessert

© Région Rhône-Alpes, Inventaire général du patrimoine culturel ; © Collection particulière
reproduction soumise à autorisation du titulaire des droits d'exploitation



Ecole maternelle : élévation principale vue partielle, de trois-quarts, depuis l'avenue d'Allard.

IVR82_20134200633NUCA

Auteur de l'illustration : Simone Hartmann-Nussbaum

Date de prise de vue : 2012

© Région Rhône-Alpes, Inventaire général du patrimoine culturel
reproduction soumise à autorisation du titulaire des droits d'exploitation



Vue partielle depuis l'avenue d'Allard.

IVR82_20134200634NUCA

Auteur de l'illustration : Simone Hartmann-Nussbaum

Date de prise de vue : 2012

© Région Rhône-Alpes, Inventaire général du patrimoine culturel
reproduction soumise à autorisation du titulaire des droits d'exploitation



Vue de face, corps latéral gauche.

IVR82_20134200636NUCA

Auteur de l'illustration : Simone Hartmann-Nussbaum

Date de prise de vue : 2012

© Région Rhône-Alpes, Inventaire général du patrimoine culturel
reproduction soumise à autorisation du titulaire des droits d'exploitation



Vue partielle de l'éviation postérieure depuis l'avenue d'Allard.

IVR82_20134200637NUCA

Auteur de l'illustration : Simone Hartmann-Nussbaum

Date de prise de vue : 2012

© Région Rhône-Alpes, Inventaire général du patrimoine culturel
reproduction soumise à autorisation du titulaire des droits d'exploitation



Mur de clôture en moellon depuis la place Bouvier.

IVR82_20134200635NUCA

Auteur de l'illustration : Simone Hartmann-Nussbaum

Date de prise de vue : 2012

© Région Rhône-Alpes, Inventaire général du patrimoine culturel
reproduction soumise à autorisation du titulaire des droits d'exploitation



Vue partielle de trois-quarts gauche depuis la rue de l'école normale.

IVR82_20134200638NUCA

Auteur de l'illustration : Simone Hartmann-Nussbaum

Date de prise de vue : 2012

© Région Rhône-Alpes, Inventaire général du patrimoine culturel
reproduction soumise à autorisation du titulaire des droits d'exploitation



Matériaux de construction d'origine dans l'appentis latéral gauche : mur en moellon de granite, baie cintrée à encadrement de briques.

IVR82_20134200639NUCA

Auteur de l'illustration : Simone Hartmann-Nussbaum

Date de prise de vue : 2012

© Région Rhône-Alpes, Inventaire général du patrimoine culturel
reproduction soumise à autorisation du titulaire des droits d'exploitation



Salle de classe au 1er étage : suite de placards muraux en menuiserie.

IVR82_20134200640NUCA

Auteur de l'illustration : Simone Hartmann-Nussbaum

Date de prise de vue : 2012

© Région Rhône-Alpes, Inventaire général du patrimoine culturel
reproduction soumise à autorisation du titulaire des droits d'exploitation



Classe au 1er étage : éclairage bilatéral du tableau.

IVR82_20134200641NUCA

Auteur de l'illustration : Simone Hartmann-Nussbaum

Date de prise de vue : 2012

© Région Rhône-Alpes, Inventaire général du patrimoine culturel
reproduction soumise à autorisation du titulaire des droits d'exploitation