



Rhône-Alpes, Savoie
Aix-les-Bains
Quartier de la gare
14 avenue Marie-de-Solms , boulevard Wilson , 2 avenue Charles-de-Gaule

Hôtel de voyageurs, Grand Hôtel international

Références du dossier

Numéro de dossier : IA73001255
Date de l'enquête initiale : 2004
Date(s) de rédaction : 2004
Cadre de l'étude : inventaire topographique Inventaire de la Ville d'Aix-les-Bains
Degré d'étude : repéré

Désignation

Dénomination : hôtel de voyageurs
Appellation : Grand Hôtel international
Destinations successives : immeuble

Compléments de localisation

Milieu d'implantation : en ville
Références cadastrales : 1879. D 412 p.-414 ; 2004, CD, 202

Historique

Un bâtiment avait été construit sur ce terrain, en 1869, par l'entreprise Cochet pour le comte de Pommereu. Il fut démoli en 1882 par la société des Terrains et Construction qui était chargée de la valorisation des propriétés du comte de Pommereu. En 1893, l'hôtelier aixois Jean Rivollier y fit édifier un hôtel, suivant les plans de l'architecte Antoine Gouy. Ce dernier mourut avant l'achèvement des travaux qui furent poursuivis sous la direction de son successeur, Francis Delimoges, et exécutés par l'entreprise Léon Grosse. En 1903, Jean Rivollier compléta son hôtel d'une annexe, le pavillon Rivollier, de l'autre côté de la rue. Depuis l'origine, l'étage de soubassement abritait un magasin, longtemps à l'enseigne du Grand Bazar de la Renaissance. En 1925, un caveau à vin fut ajouté, sur les plans de Francis Crochon, sous l'actuelle avenue Charles-de-Gaule. L'hôtel international fut réquisitionné pendant les deux guerres mondiales pour recevoir des formations sanitaires. Lors de la guerre de 14-18, il devint l'hôpital auxiliaire n° 16 et, pendant la seconde guerre, l'un des bâtiments de l'organisation sanitaire allemande. Le 21 août 1944, il fut incendié par les nazis en pleine débâcle. Seul le 4e étage brûla ; il fut reconstruit en 1945 par l'entreprise Léon Grosse sur les plans de l'ingénieur Jean Luya. En 1953, Georges Rivollier fit agrandir les baies du 4e étage. A cette époque, l'hôtel possédait 100 chambres. En 1976, l'hôtel de la Régence s'étant implanté à moins de deux mètres de ses fenêtres nord, un permis fut déposé pour agrandir l'hôtel international et le rendre ainsi mitoyen de la Régence. A la suite de la fermeture des palaces aixois, dans les années 1960, l'hôtel resta l'un des fleurons de l'industrie hôtelière aixoise avant d'être à son tour fermé et désaffecté vers 1990. Victime par deux fois d'incendies, il n'a conservé que ses quatre façades. Celles-ci ont été restaurées et l'intérieur a été entièrement reconstruit, au début du XXIe siècle, pour la reconversion de l'hôtel en immeuble.

Période(s) principale(s) : 4e quart 19e siècle

Dates : 1869 (daté par source), 1893

Auteur(s) de l'oeuvre : Antoine Gouy (architecte, attribution par source), Francis Delimoges (architecte, attribution par source), Georges Noiray (architecte, attribution par source)

Personne(s) liée(s) à l'histoire de l'oeuvre : Jean Rivollier (commanditaire)

Description

L'édifice est implanté sur un terrain bordé de trois rues. Sa façade principale, orientée au sud et construite en retrait, était à l'origine précédée d'une cour bordée d'un muret avec grilles. L'hôtel comporte trois corps de bâtiments accolés, de même hauteur, couverts de toits brisés. Les deux corps latéraux forment avant-corps de part et d'autre d'un vaste perron aménagé devant l'entrée du rez-de-chaussée surélevé et couvert d'une marquise. La distribution intérieure s'organise autour d'un atrium central ; des coursières donnent accès aux chambres situées aux trois étages carrés et à l'étage de comble. L'ensemble de la construction est en pierre calcaire avec chaînes d'angle à bossages. Des bossages en table, en béton moulé, ornent l'ensemble du premier niveau.

Éléments descriptifs

Matériau(x) du gros-oeuvre, mise en oeuvre et revêtement : calcaire ; béton ; enduit ; moellon

Matériau(x) de couverture : ardoise

Plan : plan régulier en U

Étage(s) ou vaisseau(x) : sous-sol, étage de soubassement, rez-de-chaussée surélevé, 3 étages carrés

Élévations extérieures : élévation à travées

Type(s) de couverture : toit à longs pans brisés ; croupe

Escaliers : escalier intérieur : escalier tournant à retours, en charpente ; escalier hors-oeuvre : escalier droit, en maçonnerie

Typologies et état de conservation

Typologies : villégiature

État de conservation : remanié

Décor

Techniques : ferronnerie

Représentations : fleur de lys ; fer de lance ; palmette ; rosace

Statut, intérêt et protection

PLU 2007 : étoile creuse (bâti intéressant : démolition soumise à permis de démolir)

Statut de la propriété : propriété privée

Références documentaires

Documents d'archive

- **AC Aix-les-Bains : 1 O 150 n° 641 Autorisation de bâtir accordée à Joseph Cochet pour un bâtiment à**
AC Aix-les-Bains : 1 O 150 n° 641 **Autorisation de bâtir accordée à Joseph Cochet pour un bâtiment à l'**
angle de l'avenue et du boulevard du lac, pour le compte de Mr de Pommereu, 30 septembre 1869
- **AC Aix-les-Bains. 1 O 192, n° 203. Permis de construire. Autorisation accordée à M. Grosse, pour le**
AC Aix-les-Bains. 1 O 192, n° 203. **Permis de construire. Autorisation accordée à M. Grosse, pour le**
compte de Jean Rivollier, pour la construction de l'Hôtel International, 4 novembre 1892
- **AP Entreprise Léon Grosse. Dossier n° 46. Dossier Hôtel International, 1893**
AP Entreprise Léon Grosse. Dossier n° 46. **Dossier Hôtel International, 1893**
- **AC Aix-les-Bains : 4 T 26 n° 6576. Permis de construire accordé à M. Georges Rivollier pour**
AC Aix-les-Bains : 4 T 26 n° 6576. **Permis de construire accordé à M. Georges Rivollier pour modifier l'**
hôtel international, 16 octobre 1975
- **AMH Lyon. Aix-les-Bains (Savoie), Inventaire des Monuments. Dossiers de recensement établis par**
AMH Lyon. **Aix-les-Bains (Savoie), Inventaire des Monuments. Dossiers de recensement établis par J.-F.**
Esnault, 1983
dossier n° 26

Documents figurés

- **[Elévation principale] / Joseph Cochet. Aix-les-Bains, 24 septembre 1869. Ech. 1 : 50. 1 plan ; 21**
[Elévation principale] / Joseph Cochet. Aix-les-Bains, 24 septembre 1869. Ech. 1 : 50. 1 plan ; 21 x 50 cm.
(AC Aix-les-Bains : 1 O 150, n° 641)
- **International Hôtel, [Façade nord] / [Antoine Gouy], 18 septembre 1892. Ech. 1 : 50. 1 tirage de**
International Hôtel, [Façade nord] / [Antoine Gouy], 18 septembre 1892. Ech. 1 : 50. 1 tirage de plan ; 54 x
69 cm. (AP Entreprise Léon Grosse : dossier n° 46)
- **International Hôtel, [Façade sud] / [Antoine Gouy], 18 septembre 1892. Ech. 1 : 50. 1 tirage de**
International Hôtel, [Façade sud] / [Antoine Gouy], 18 septembre 1892. Ech. 1 : 50. 1 tirage de plan ; 54 x 69
cm. (A Privée Entreprise Léon Grosse : dossier n° 46)
- **Hôtel Rivollier. Rez-de-chaussée, [plan] / Antoine Gouy (architecte), [1892]. Ech. 1 : 50. 1 tirage**
Hôtel Rivollier. Rez-de-chaussée, [plan] / Antoine Gouy (architecte), [1892]. Ech. 1 : 50. 1 tirage de plan ; 65
x 72 cm. (A Privée Entreprise Léon Grosse : dossier n° 46)
- **Hôtel International, plan du 1er, 2e, 3e étage / [Antoine Gouy], 22 juillet 1893. Ech. 1 : 50. 1**
Hôtel International, plan du 1er, 2e, 3e étage / [Antoine Gouy], 22 juillet 1893. Ech. 1 : 50. 1 plan sur
calque ; 49 x 60 cm. (A Privée Entreprise Léon Grosse : dossier n° 46)
- **[Hôtel International, enseigne et marquise] / [Antoine Gouy], [1893]. Ech. 1 : 50. 1 plan sur**
[Hôtel International, enseigne et marquise] / [Antoine Gouy], [1893]. Ech. 1 : 50. 1 plan sur calque ; 33 x 65
cm. (A Privée Entreprise Léon Grosse : dossier n° 46)
Enseigne et marquise
- **International Hôtel. Plan des sous-sols / Francis Crochon (architecte). Aix-les-Bains, 19 août**
International Hôtel. Plan des sous-sols / Francis Crochon (architecte). Aix-les-Bains, 19 août 1925. Ech. 1 :
50. 1 plan ; 70 x 54cm. (A Privée Entreprise Léon Grosse : dossier 25-72)
- **[Hôtel International], plan des combles / [Antoine Gouy], [1893]. Ech. 1 : 50. 1 plan sur calque ;**
[Hôtel International], **plan des combles / [Antoine Gouy], [1893]. Ech. 1 : 50. 1 plan sur calque ; 47 x 60 cm.**
(A Privée Entreprise Léon Grosse : dossier n° 46)
- **N°17- porte du 3e étage. (jalousie) / [Antoine Gouy], [1893]. Ech. 1 : 10. 1 plan ; 43 x 22 cm. (A**
N°17- porte du 3e étage. (jalousie) / [Antoine Gouy], [1893]. Ech. 1 : 10. 1 plan ; 43 x 22 cm. (A Privée
Entreprise Léon Grosse : dossier n° 46)
- **N°28- porte du 2e étage / [Antoine Gouy], [1893]. Ech. 1 : 10. 1 plan ; 43 x 22 cm. (A Privée**
N°28- porte du 2e étage / [Antoine Gouy], [1893]. Ech. 1 : 10. 1 plan ; 43 x 22 cm. (A Privée Entreprise Léon
Grosse : dossier n° 46)
- **N°18- porte à balcon du 1er étage / [Antoine Gouy], [1893]. Ech. 1 : 10. 1 plan ; 43 x 22 cm. (A**
N°18- porte à balcon du 1er étage / [Antoine Gouy], [1893]. Ech. 1 : 10. 1 plan ; 43 x 22 cm. (A Privée
Entreprise Léon Grosse : dossier n° 46)
- **N°26- porte 3 façades, rez de terre / [Antoine Gouy], [1893]. Ech. 1 : 10. 1 plan ; 43 x 22 cm. (A**
N°26- porte 3 façades, rez de terre / [Antoine Gouy], [1893]. Ech. 1 : 10. 1 plan ; 43 x 22 cm. (A Privée
Entreprise Léon Grosse : dossier n° 46)
- **N°16 fenêtre 4e étage / [Antoine Gouy], [1893]. Ech. 1 : 10. 1 plan ; 43 x 22 cm. (A Privée**

N°16 fenêtre 4e étage / [Antoine Gouy], [1893]. Ech. 1 : 10. 1 plan ; 43 x 22 cm. (A Privée Entreprise Léon Grosse : dossier n° 46)

- **Hôtel Rivollier. Escalier du rez-de-chaussée au 1er. Escalier du 1er au 2e étage** / [Antoine Gouy], **Hôtel Rivollier. Escalier du rez-de-chaussée au 1er. Escalier du 1er au 2e étage** / [Antoine Gouy], [1893]. Ech. 1 : 10. 1 plan sur calque ; 64 x 64 cm. (A Privée Entreprise Léon Grosse : dossier n° 46)
- **Hôtel International. Console de balcon du 2ème étage** / [Antoine Gouy], [1893]. Ech. 1 : 10. 1 **Hôtel International. Console de balcon du 2ème étage** / [Antoine Gouy], [1893]. Ech. 1 : 10. 1 tirage de plan ; 70 x 30 cm. (A Privée Entreprise Léon Grosse : dossier n° 46)
- **N°64. Hôtel International. Portail bd de la gare** / [Antoine Gouy], **19 avril 1893. Ech. 1 : 50. 1**
N°64. Hôtel International. Portail bd de la gare / [Antoine Gouy], 19 avril 1893. Ech. 1 : 50. 1 plan ; 30 x 40 cm. (A Privée Entreprise Léon Grosse : dossier n° 46)
- **N° 65. Hôtel International. Portail entrée principale** / [Antoine Gouy], **19 avril 1893. Ech. 1 : 10.**
N° 65. Hôtel International. Portail entrée principale / [Antoine Gouy], 19 avril 1893. Ech. 1 : 10. 1 plan sur calque ; 30 x 52 cm. (A Privée Entreprise Léon Grosse : dossier n° 46)
portails
- **Hôtel International. Monsieur Rivollier. Aménagements/ Georges Noiray (architecte). Aix-les-Bains,**
Hôtel International. Monsieur Rivollier. Aménagements/ Georges Noiray (architecte). Aix-les-Bains, 15 septembre 1975. Ech. 1 : 50. 1 tirage de plan ; 74 x 96cm. (AC Aix-les-Bains : 4 T 26 n° 6576)
Aménagements
- **[Façade principale de l'hôtel International vers 1950] / Brun. Aix-les-Bains, [195 ?]. 1 fotogr. ;**
[Façade principale de l'hôtel International vers 1950] / Brun. Aix-les-Bains, [195 ?]. 1 fotogr. ; 18 x 24 cm
(AC Aix-les-Bains : 12Fi 4/239)
- **[L'hôtel International dans les années 70]. [S. l.], [s. n.], [197 ?]. 1 fotogr. : n. et b. ; 9 x**
[L'hôtel International dans les années 70]. [S. l.], [s. n.], [197 ?]. 1 fotogr. : n. et b. ; 9 x 13 cm. (AC Aix-les-Bains : 12 Fi 4/19)
- **[International Hôtel. Aix-les-Bains. Savoie]. [S. l.], [s. n.], [début XXe siècle]. 1 carte**
[International Hôtel. Aix-les-Bains. Savoie]. [S. l.], [s. n.], [début XXe siècle]. 1 carte postale : coul. ; 9 x 13 cm. (AC Aix-les-Bains : cp 38_178)
- **Savoie. 51. Aix-les-Bains. Le Grand Hôtel International. [S. l.], [s. n.], [1903]. 1 carte**
Savoie. 51. Aix-les-Bains. Le Grand Hôtel International. [S. l.], [s. n.], [1903]. 1 carte postale ; 9 x 13 cm.
(AC Aix-les-Bains : cp 38_62)

Périodiques

- **LAGRANGE, Joël. La fin d'un géant : l'International. Arts et mémoire, n° 20. Aix-les-Bains :**
LAGRANGE, Joël. *La fin d'un géant : l'International. Arts et mémoire*, n° 20. Aix-les-Bains : Société d'Art et d'Histoire, décembre 2001
p. 2-7

Annexe 1

ANNEXE 1

Liste des propriétaires

1879 : Alexis de Solms (D 414)
 1882 : Société des terrains et constructions (D 414)
 1889 : Rivollier Jean (D 412 bis)
 1960 : SCI de l'hôtel International (D 412 bis)
 2002 : Communauté de commune du Lac du Bourget (D 412 bis)

Données complémentaires

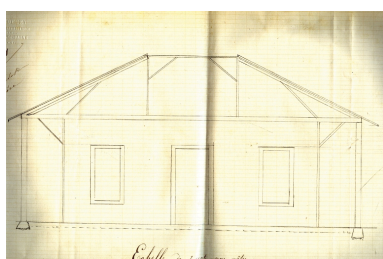
F-EBE-Collectifs-Aix-les-Bains

Formulaire de données complémentaires architecture des dossiers collectifs de l'aire d'étude de la ville d'Aix-les-Bains (Immeuble ; Maison ; Hôtel de voyageurs)

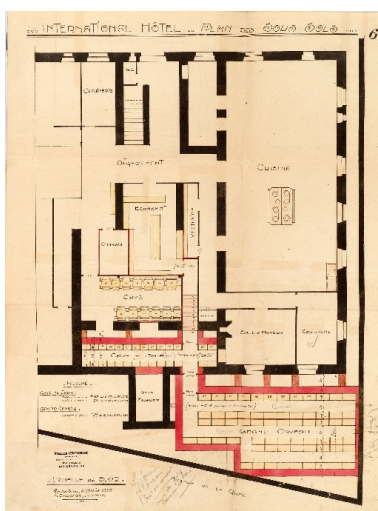
Position	sur rue
Mitoyen	oui
Alignement	1
Nombre de façades sur rue	3
Nombre de corps de bâtiments	3
Villégiature	1
Situation de la porte d'entrée	centrée
Nombre d'étages	3
Entresol	0
Nombre de travées	7
Balcon	1
Balcon filant	0
Loggia	0
Balcon-loggia	0
Décrochement de façade	0
Matériaux du gros-oeuvre	calcaire
Matériaux des encadrements	calcaire
Matériaux des garde-corps	fer forgé
Forme du toit	toit brisé
Liaison mur-toit	avant-toit fermé
Cour	cour
Puits de lumière	0
Sas	0
Garage	0
Décor de façade	élémentaire
Traitement des angles d'îlots	élémentaire
Nombre d'escaliers	2
Escalier 1: emplacement	dans-oeuvre
Escalier 1: situation	à l'arrière

Escalier 1: nombre de volées par étage	1
Escalier 1: 1ère volée décalée	0
Escalier 1: tour d'escalier	0
Escalier 1: nombre de noyaux	0
Ascenseur 1	origine
Escalier 2: emplacement	extérieur
Escalier 2: forme	droit
Escalier 2: nombre de volées par étage	1
Escalier 2: 1ère volée décalée	0
Escalier 2: tour d'escalier	0
Escalier 2: nombre de noyaux	0
Escalier en pendant	0
Immeuble faisant parti d'un ensemble	0
Cour commune	0
Entrée commune	0
Escalier commun	0
Façades en rapport	0
Traboules	0
Distribution des logements	par coursière
Datation principale	4e quart 19e siècle

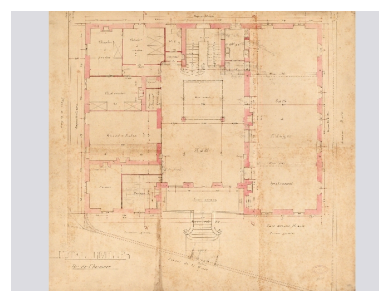
Illustrations



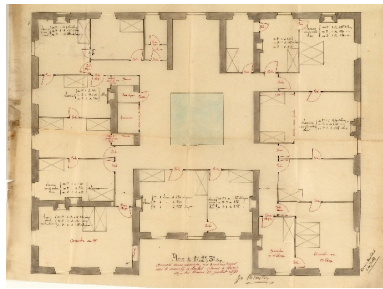
Elévation de l'édifice antérieur
 Repr. François Fouger
 IVR82_20057300137NUCB



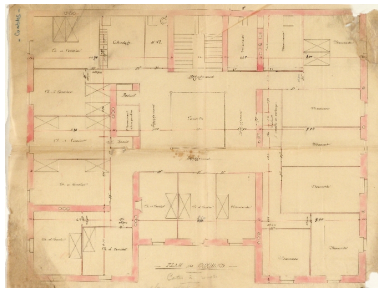
Plan du sous-sol
 Repr. François Fouger
 IVR82_20067300097NUCB



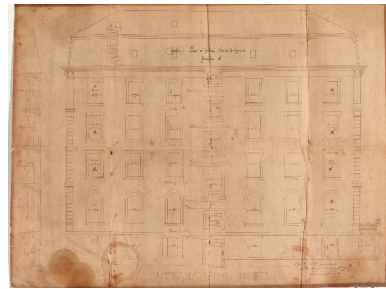
Plan du rez-de-chaussée
 Repr. François Fouger
 IVR82_20067300084NUCB



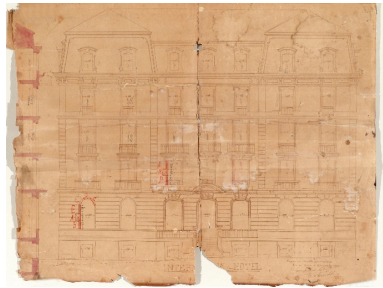
Plan des 1er, 2e et 3e étages
Repro. François Fouger
IVR82_20067300085NUCB



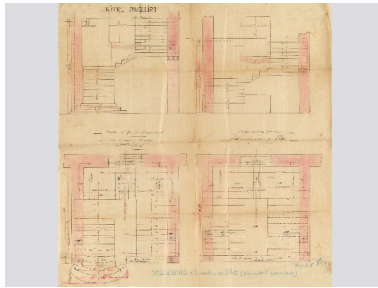
Plan des combles
Repro. François Fouger
IVR82_20067300086NUCB



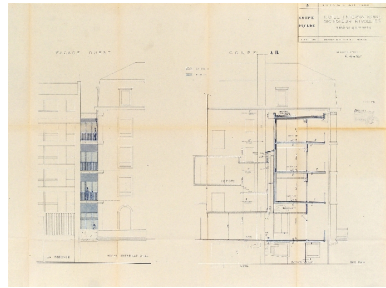
Élévation nord
Repro. François Fouger
IVR82_20067300082NUCB



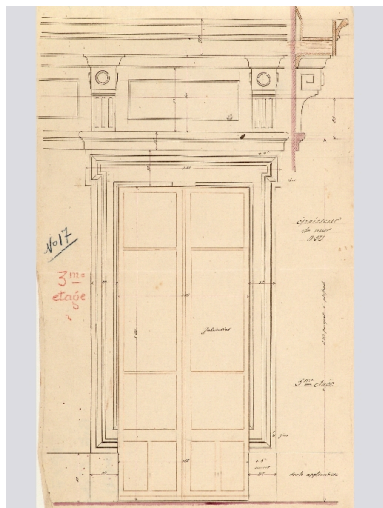
Élévation sud
Repro. François Fouger
IVR82_20067300083NUCB



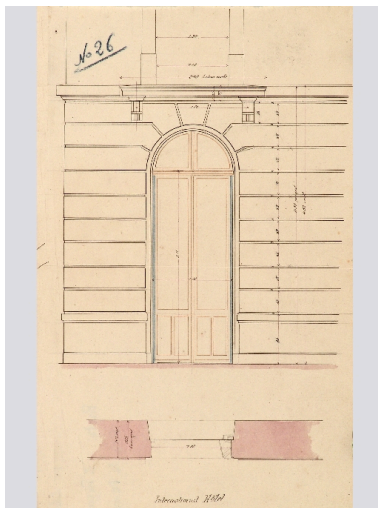
Plans et coupes sur l'escalier
Repro. François Fouger
IVR82_20067300092NUCB



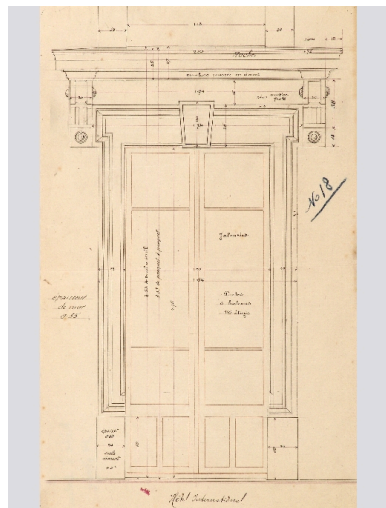
Coupe et élévation, 1975
Repro. François Fouger
IVR82_20067300098NUCB



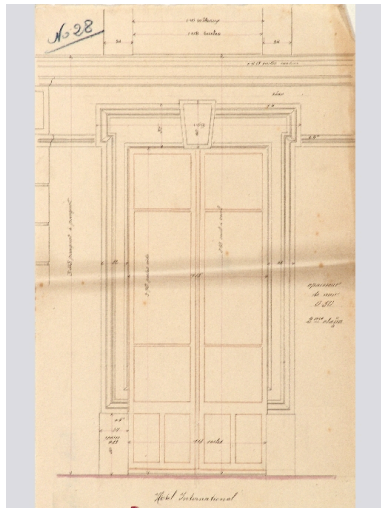
Détail de l'élévation du 3e étage
Repro. François Fouger
IVR82_20067300087NUCB



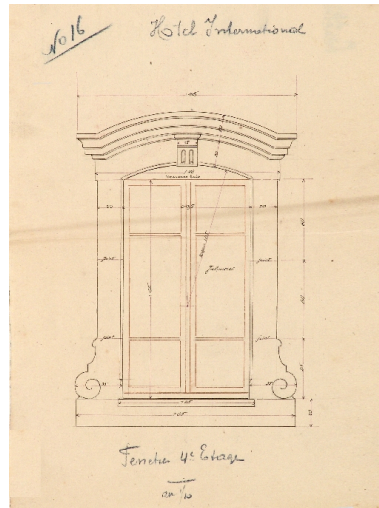
Détail d'une porte du rez-de-chaussée
Repro. François Fouger
IVR82_20067300090NUCB



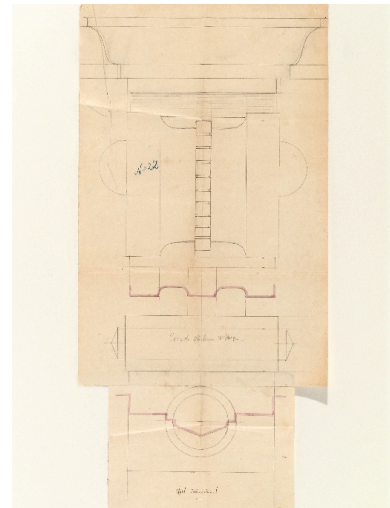
Détail d'une baie du 1er étage
Repro. François Fouger
IVR82_20067300089NUCB



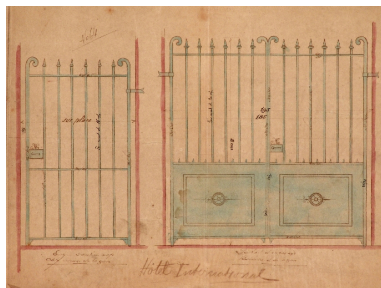
Détail d'une baie du 2e étage
Repro. François Fouger
IVR82_20067300088NUCB



Détail d'une fenêtre du 4e étage
Repro. François Fouger
IVR82_20067300091NUCB



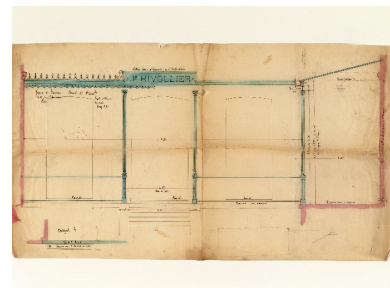
Consoles du balcon du 2e étage
Repro. François Fouger
IVR82_20067300093NUCB



Grille des portails
Repro. François Fouger
IVR82_20067300094NUCB



Portail principal
Repro. François Fouger
IVR82_20067300095NUCB



Enseigne
Repro. François Fouger
IVR82_20067300096NUCB



Aquarelle
Repro. François Fouger
IVR82_20057300772NUCB



Vue de trois-quart
Repro. François Fouger
IVR82_20057300773NUCB



Vue d'ensemble
Repro. François Fouger
IVR82_20057300775NUCB



Vue de l'entrée
Repro. François Fouger
IVR82_20057300774NUCB



Vue générale après travaux
Phot. François Fouger
IVR82_20097301100NUCA



Vue de trois-quart depuis le sud-ouest
Phot. François Fouger
IVR82_20127300133NUCA

Dossiers liés

Dossiers de synthèse :

Généralités (IA73001081) Rhône-Alpes, Savoie, Aix-les-Bains

Hôtels de voyageurs (IA73001080) Rhône-Alpes, Savoie, Aix-les-Bains

Oeuvre(s) contenue(s) :

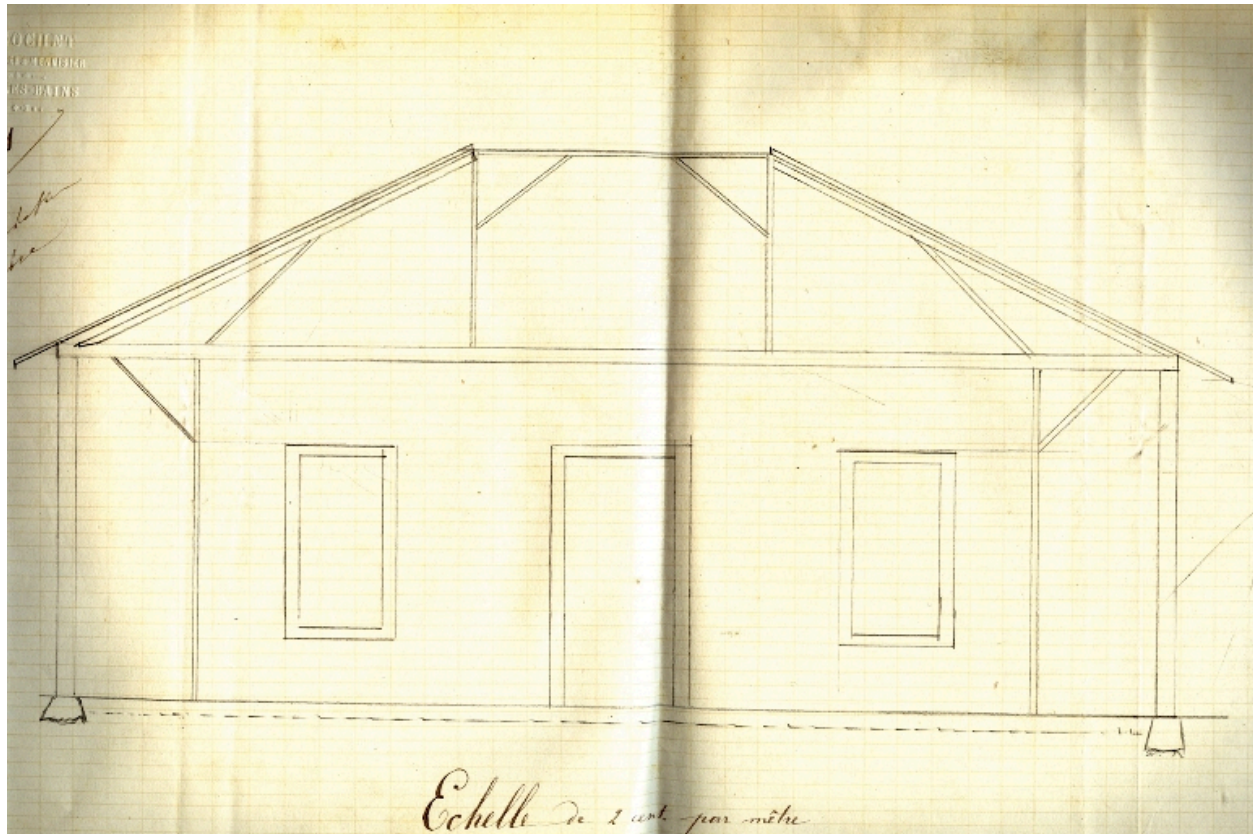
Oeuvre(s) en rapport :

Avenue Marie-de-Solms (IA73001273) Aix-les-Bains, Quartier de la gare

Secteur urbain de la Gare (IA73001159) Aix-les-Bains, Quartier de la gare

Auteur(s) du dossier : Marie-Reine Jazé-Charvolin, Joël Lagrange

Copyright(s) : © Région Rhône-Alpes, Inventaire général du patrimoine culturel ; © Ville d'Aix-les-Bains



Elévation de l'édifice antérieur

Référence du document reproduit :

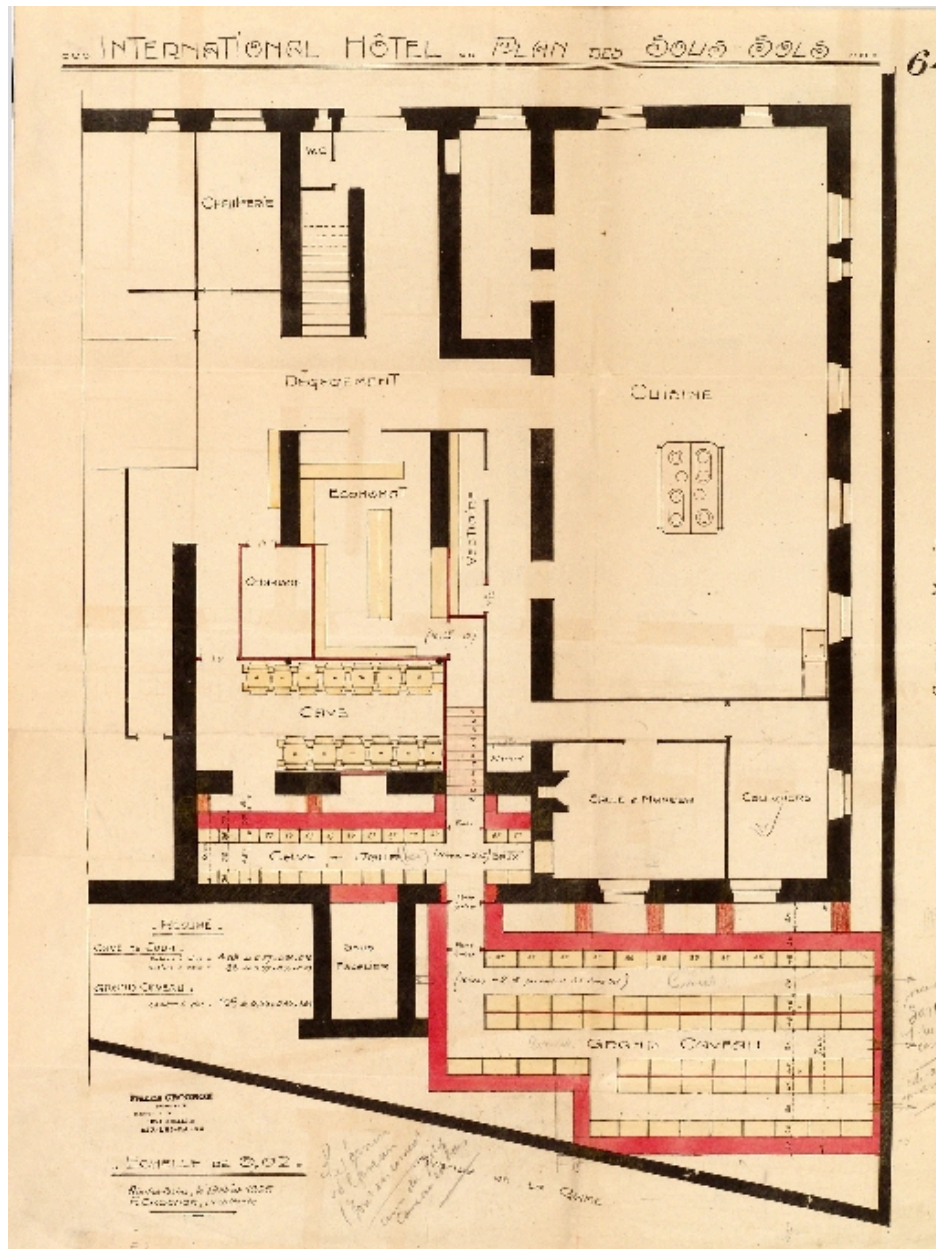
- **[Elévation principale] / Joseph Cochet. Aix-les-Bains, 24 septembre 1869. Ech. 1 : 50. 1 plan ; 21**
[Elévation principale] / Joseph Cochet. Aix-les-Bains, 24 septembre 1869. Ech. 1 : 50. 1 plan ; 21 x 50 cm.
(AC Aix-les-Bains : 1 O 150, n° 641)

IVR82_20057300137NUCB

Auteur de l'illustration (reproduction) : François Fouger

© Archives municipales d'Aix-les-Bains

reproduction soumise à autorisation du titulaire des droits d'exploitation



Plan du sous-sol

Référence du document reproduit :

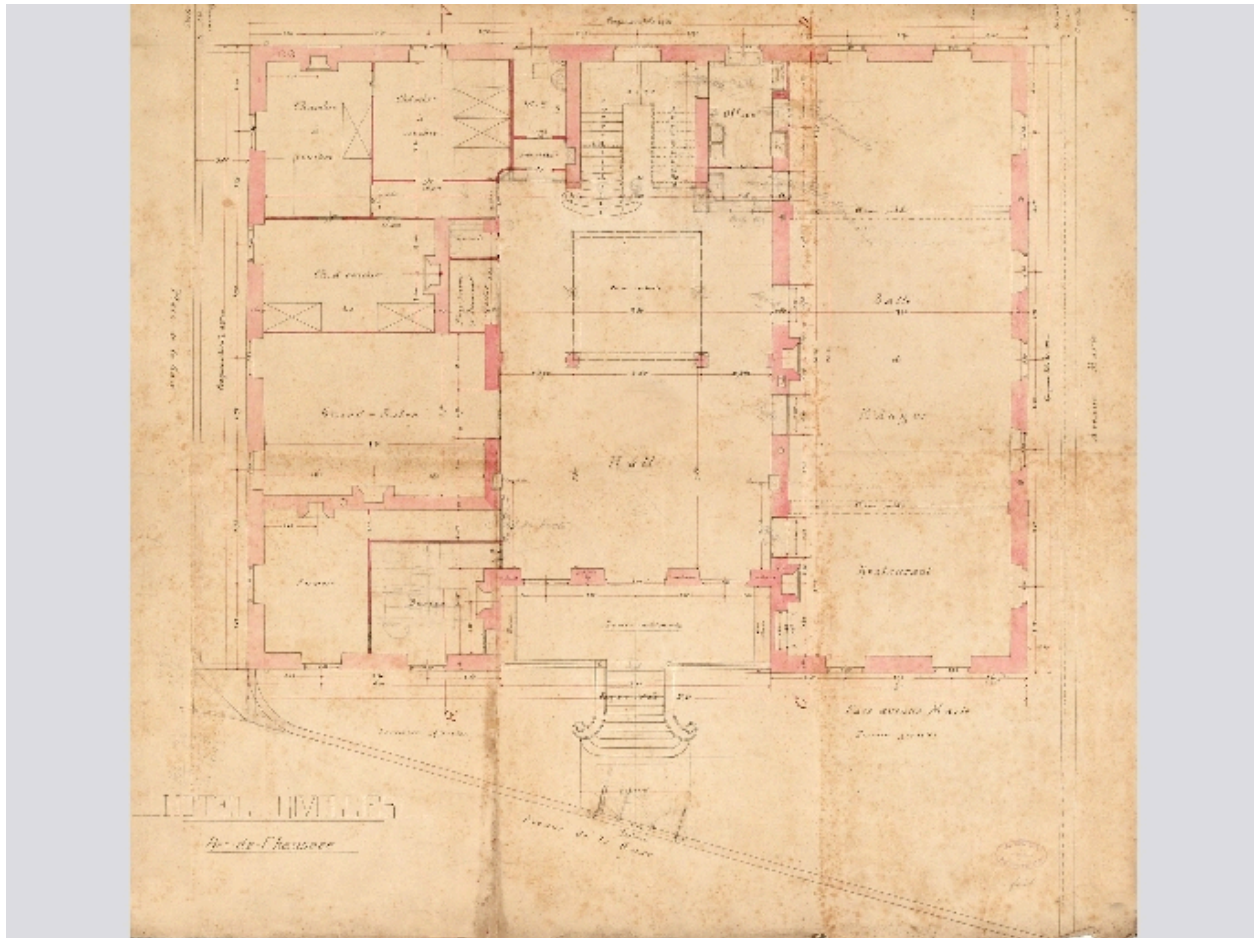
- **International Hôtel. Plan des sous-sols / Francis Crochon (architecte). Aix-les-Bains, 19 août**
International Hôtel. Plan des sous-sols / Francis Crochon (architecte). Aix-les-Bains, 19 août 1925. Ech. 1 :
50. 1 plan ; 70 x 54cm. (A Privée Entreprise Léon Grosse : dossier 25-72)

IVR82_20067300097NUCB

Auteur de l'illustration (reproduction) : François Fouger

© Archives municipales d'Aix-les-Bains

reproduction soumise à autorisation du titulaire des droits d'exploitation



Plan du rez-de-chaussée

Référence du document reproduit :

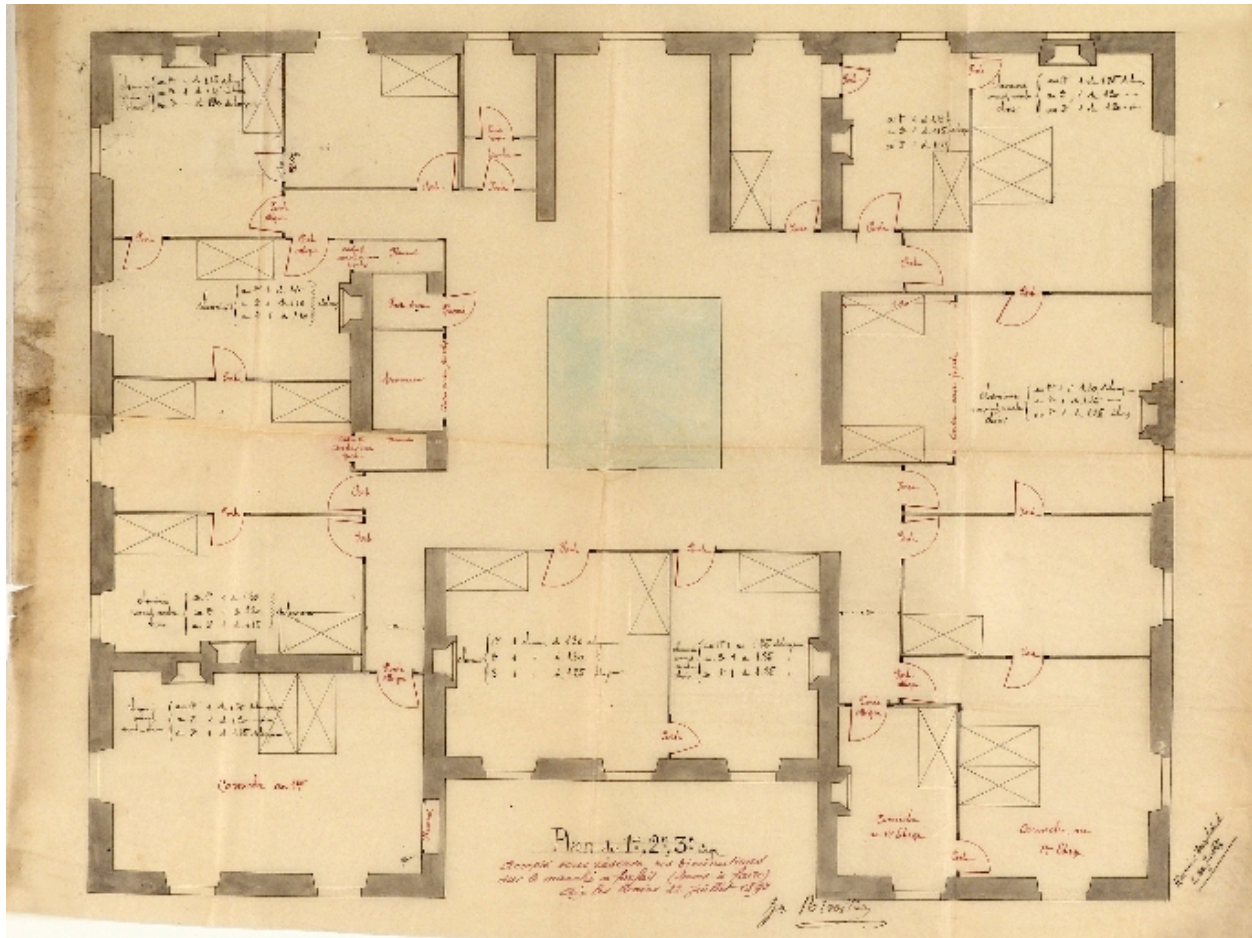
- **Hôtel Rivollier. Rez-de-chaussée, [plan] / Antoine Gouy (architecte), [1892]. Ech. 1 : 50. 1 tirage**
Hôtel Rivollier. Rez-de-chaussée, [plan] / Antoine Gouy (architecte), [1892]. Ech. 1 : 50. 1 tirage de plan ; 65
x 72 cm. (A Privée Entreprise Léon Grosse : dossier n° 46)

IVR82_20067300084NUCB

Auteur de l'illustration (reproduction) : François Fouger

© Archives municipales d'Aix-les-Bains

reproduction soumise à autorisation du titulaire des droits d'exploitation



Plan des 1er, 2e et 3e étages

Référence du document reproduit :

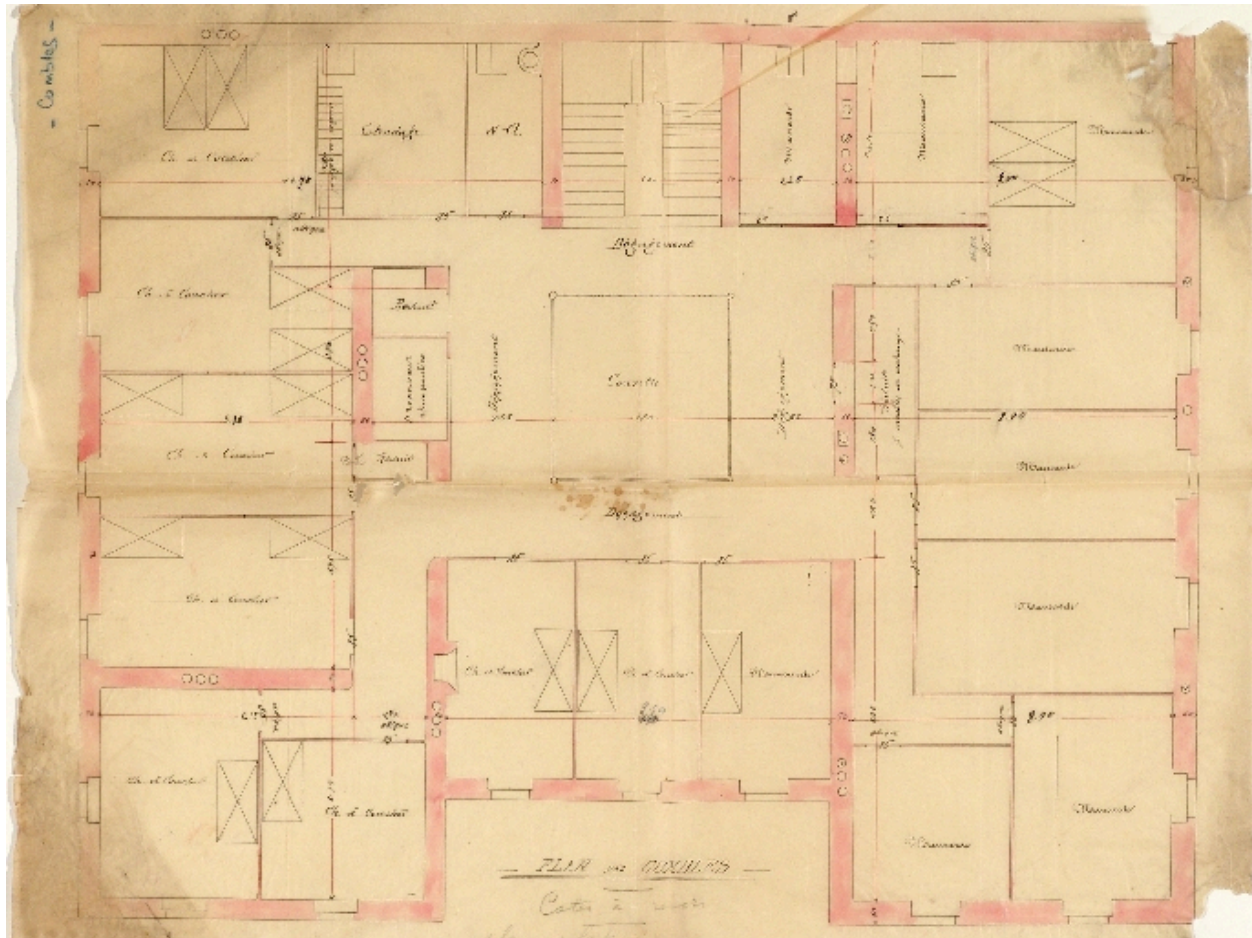
- **Hôtel International, plan du 1er, 2e, 3e étage / [Antoine Gouy], 22 juillet 1893. Ech. 1 : 50. 1**
Hôtel International, plan du 1er, 2e, 3e étage / [Antoine Gouy], 22 juillet 1893. Ech. 1 : 50. 1 plan sur calque ; 49 x 60 cm. (A Privée Entreprise Léon Grosse : dossier n° 46)

IVR82_20067300085NUCB

Auteur de l'illustration (reproduction) : François Fouger

© Archives municipales d'Aix-les-Bains

reproduction soumise à autorisation du titulaire des droits d'exploitation



Plan des combles

Référence du document reproduit :

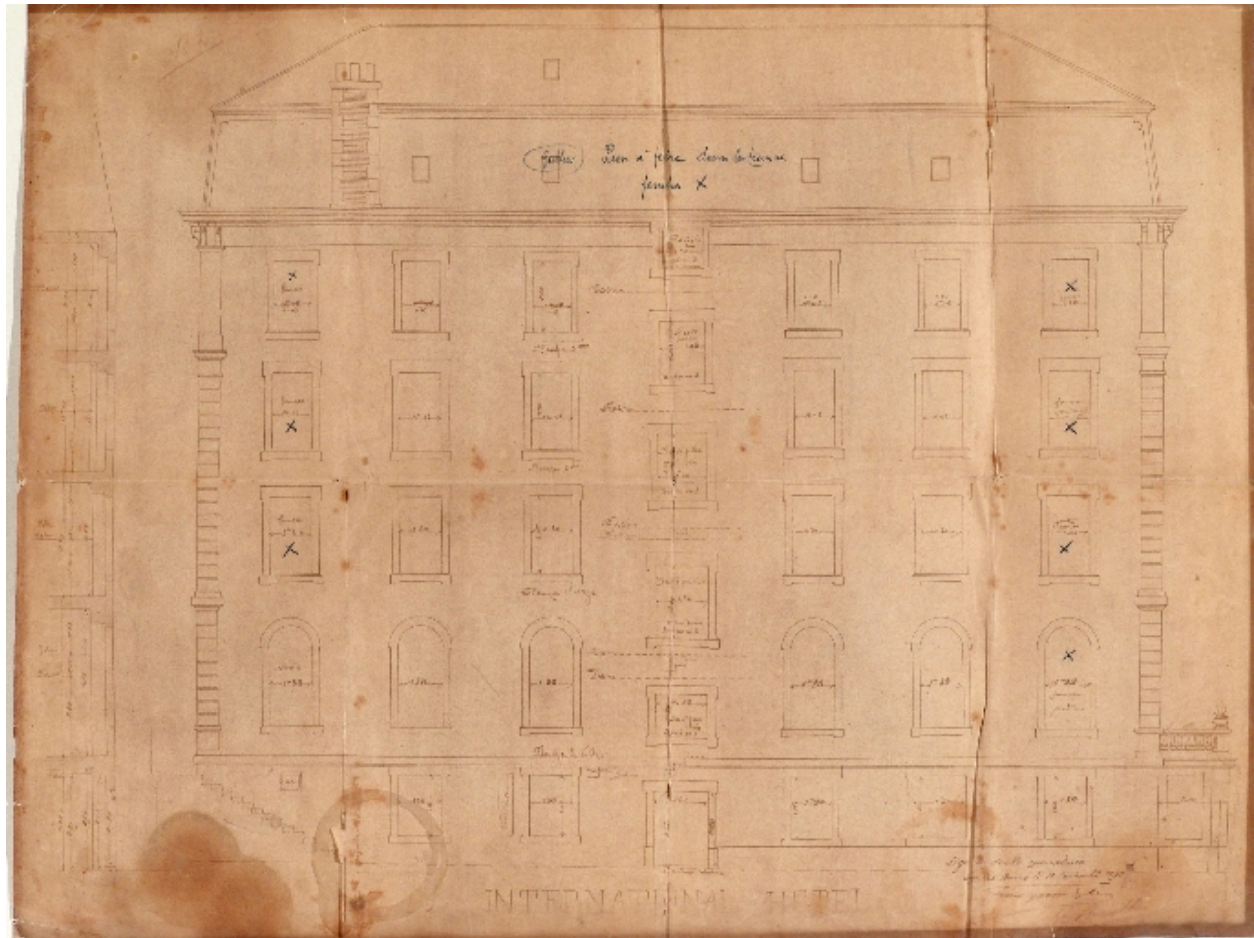
- [Hôtel International], plan des combles / [Antoine Gouy], [1893]. Ech. 1 : 50. 1 plan sur calque ;
[Hôtel International], plan des combles / [Antoine Gouy], [1893]. Ech. 1 : 50. 1 plan sur calque ; 47 x 60 cm.
(A Privée Entreprise Léon Grosse : dossier n° 46)

IVR82_20067300086NUCB

Auteur de l'illustration (reproduction) : François Fouger

© Archives municipales d'Aix-les-Bains

reproduction soumise à autorisation du titulaire des droits d'exploitation



Elévation nord

Référence du document reproduit :

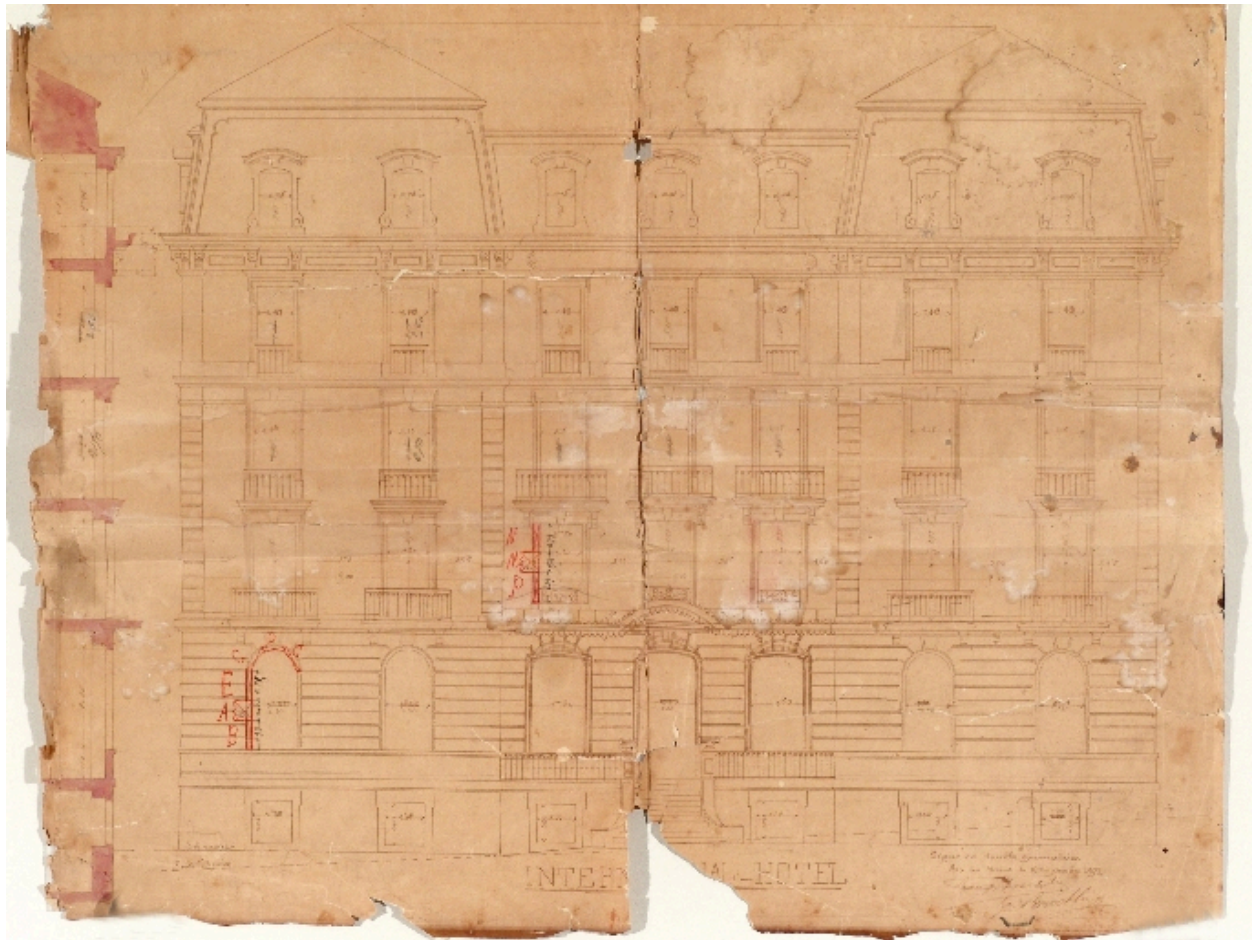
- **International Hôtel, [Façade nord] / [Antoine Gouy], 18 septembre 1892. Ech. 1 : 50. 1 tirage de International Hôtel, [Façade nord] / [Antoine Gouy], 18 septembre 1892. Ech. 1 : 50. 1 tirage de plan ; 54 x 69 cm. (AP Entreprise Léon Grosse : dossier n° 46)**

IVR82_20067300082NUCB

Auteur de l'illustration (reproduction) : François Fouger

© Archives municipales d'Aix-les-Bains

reproduction soumise à autorisation du titulaire des droits d'exploitation



Elévation sud

Référence du document reproduit :

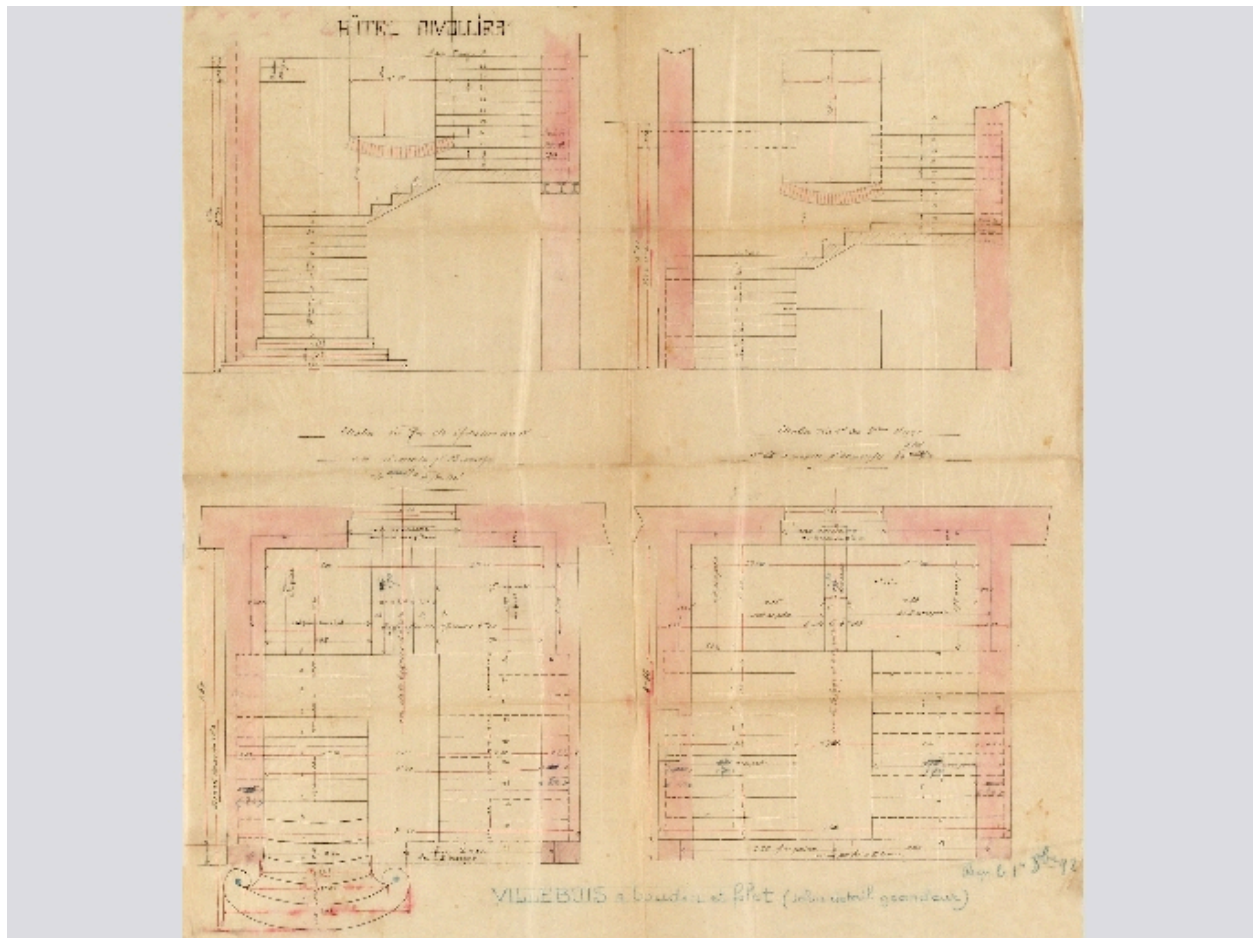
- **International Hôtel, [Façade sud] / [Antoine Gouy], 18 septembre 1892. Ech. 1 : 50. 1 tirage de International Hôtel, [Façade sud] / [Antoine Gouy], 18 septembre 1892. Ech. 1 : 50. 1 tirage de plan ; 54 x 69 cm. (A Privée Entreprise Léon Grosse : dossier n° 46)**

IVR82_20067300083NUCB

Auteur de l'illustration (reproduction) : François Fouger

© Archives municipales d'Aix-les-Bains

reproduction soumise à autorisation du titulaire des droits d'exploitation



Plans et coupes sur l'escalier

Référence du document reproduit :

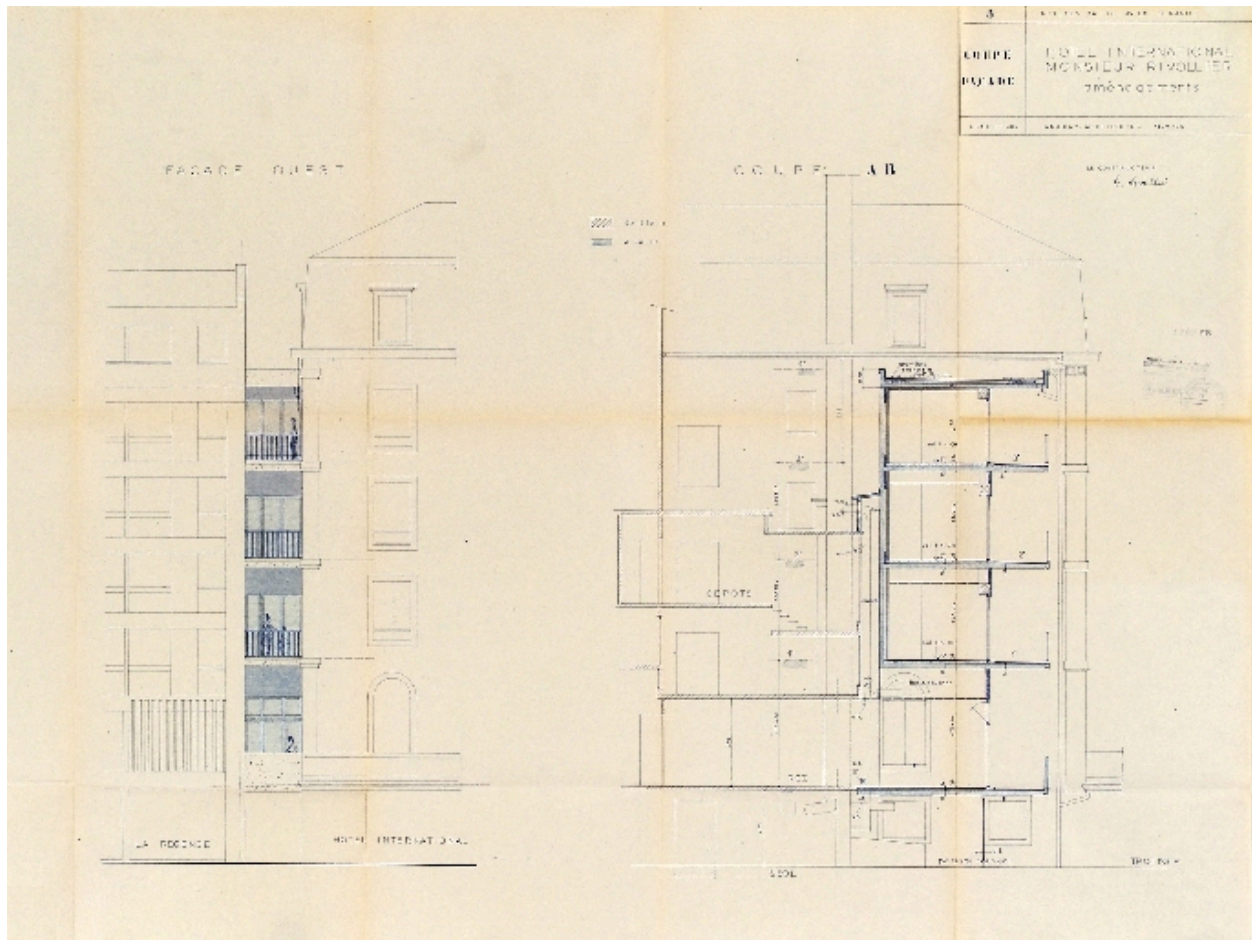
- **Hôtel Rivollier. Escalier du rez-de-chaussée au 1er. Escalier du 1er au 2e étage / [Antoine Gouy],
Hôtel Rivollier. Escalier du rez-de-chaussée au 1er. Escalier du 1er au 2e étage / [Antoine Gouy], [1893].
Ech. 1 : 10. 1 plan sur calque ; 64 x 64 cm. (A Privée Entreprise Léon Grosse : dossier n° 46)**

IVR82_20067300092NUCB

Auteur de l'illustration (reproduction) : François Fouger

© Archives municipales d'Aix-les-Bains

reproduction soumise à autorisation du titulaire des droits d'exploitation



Coupe et élévation, 1975

Référence du document reproduit :

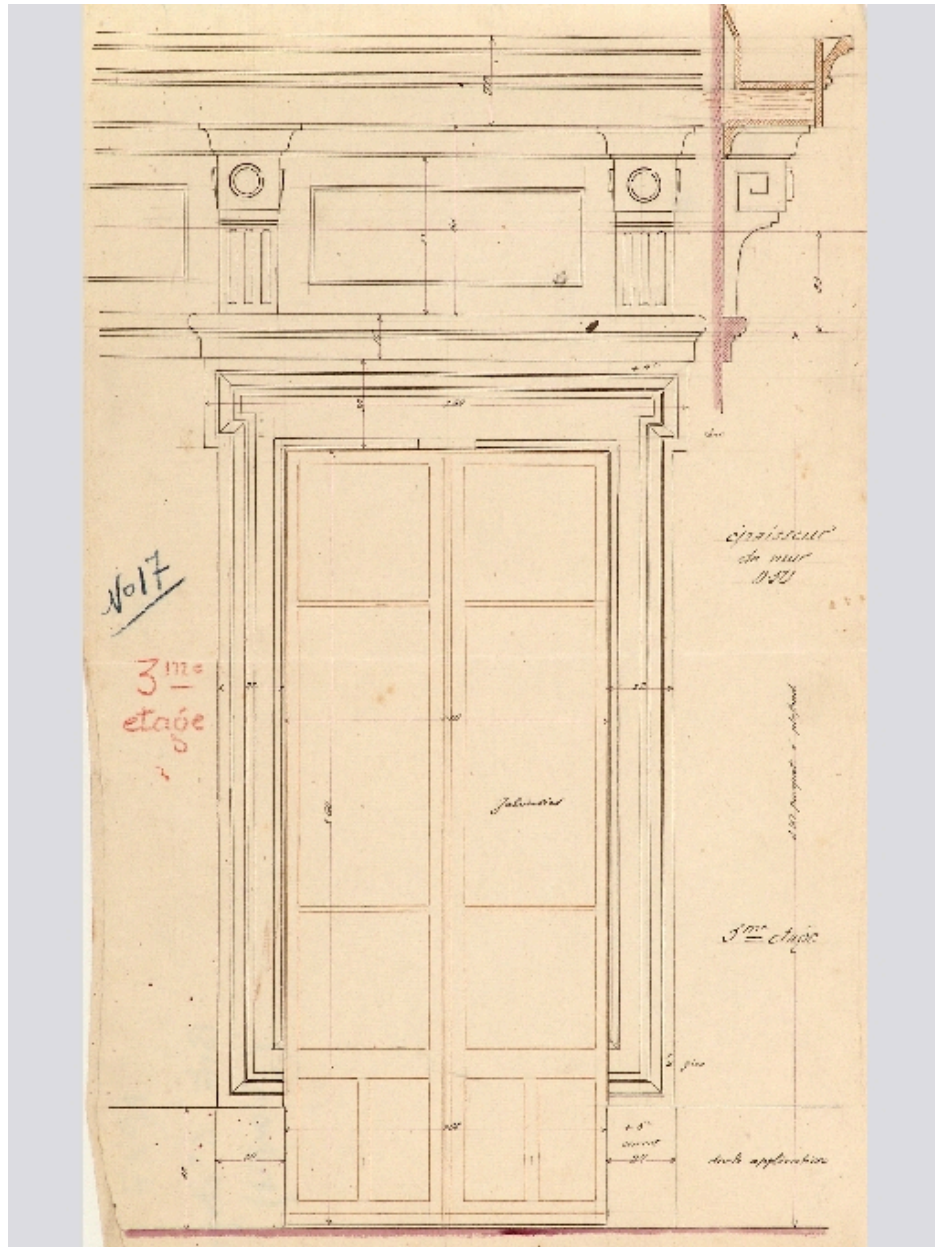
- **Hôtel International. Monsieur Rivollier. Aménagements/ Georges Noiray (architecte). Aix-les-Bains, Hôtel International. Monsieur Rivollier. Aménagements/ Georges Noiray (architecte). Aix-les-Bains, 15 septembre 1975. Ech. 1 : 50. 1 tirage de plan ; 74 x 96cm. (AC Aix-les-Bains : 4 T 26 n° 6576)**

IVR82_20067300098NUCB

Auteur de l'illustration (reproduction) : François Fouger

© Archives municipales d'Aix-les-Bains

reproduction soumise à autorisation du titulaire des droits d'exploitation



Détail de l'élévation du 3e étage

Référence du document reproduit :

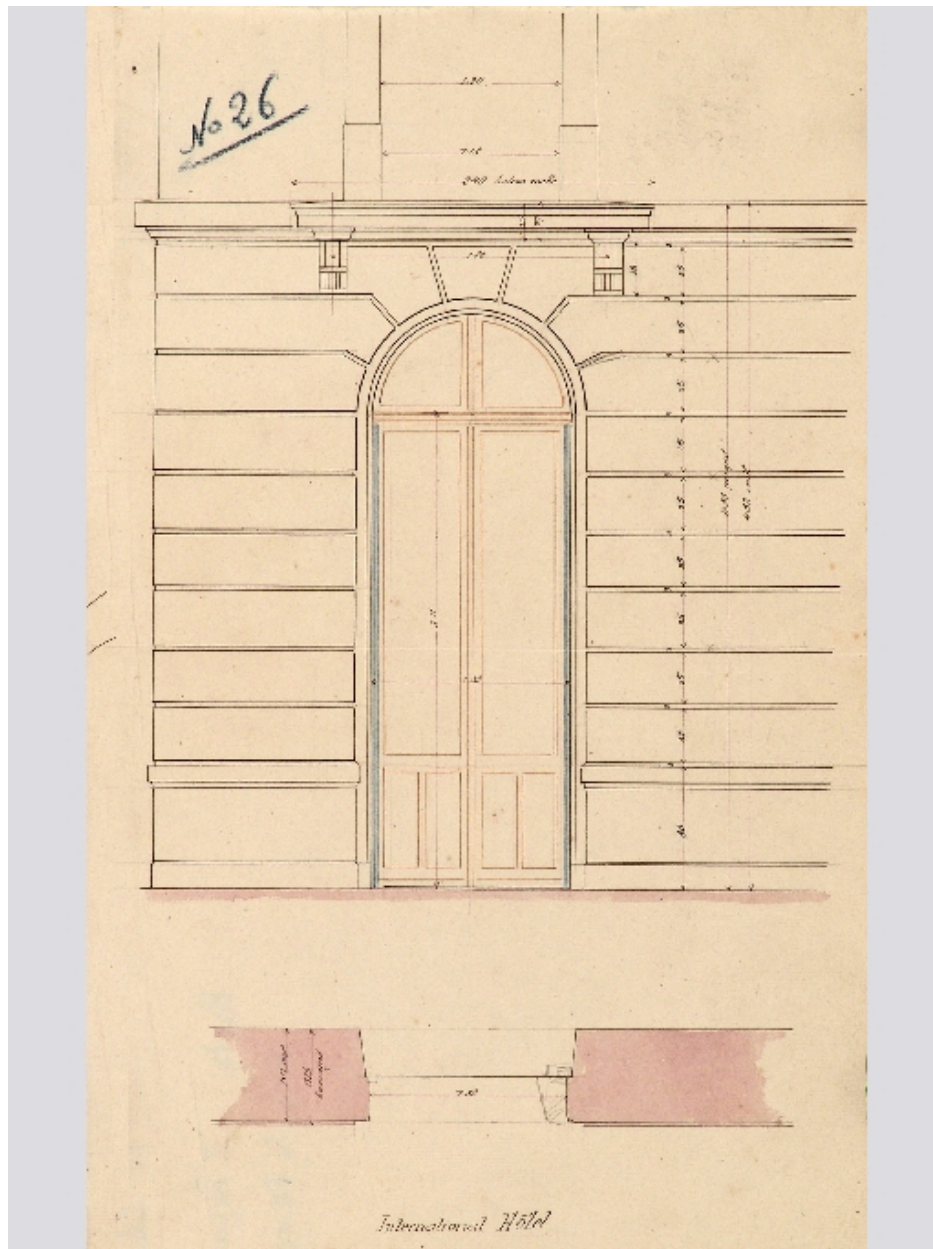
- **N°17- porte du 3e étage. (jalousie)** / [Antoine Gouy], [1893]. Ech. 1 : 10. 1 plan ; 43 x 22 cm. (A
N°17- porte du 3e étage. (jalousie) / [Antoine Gouy], [1893]. Ech. 1 : 10. 1 plan ; 43 x 22 cm. (A Privée
Entreprise Léon Grosse : dossier n° 46)

IVR82_20067300087NUCB

Auteur de l'illustration (reproduction) : François Fouger

© Archives municipales d'Aix-les-Bains

reproduction soumise à autorisation du titulaire des droits d'exploitation



Détail d'une porte du rez-de-chaussée

Référence du document reproduit :

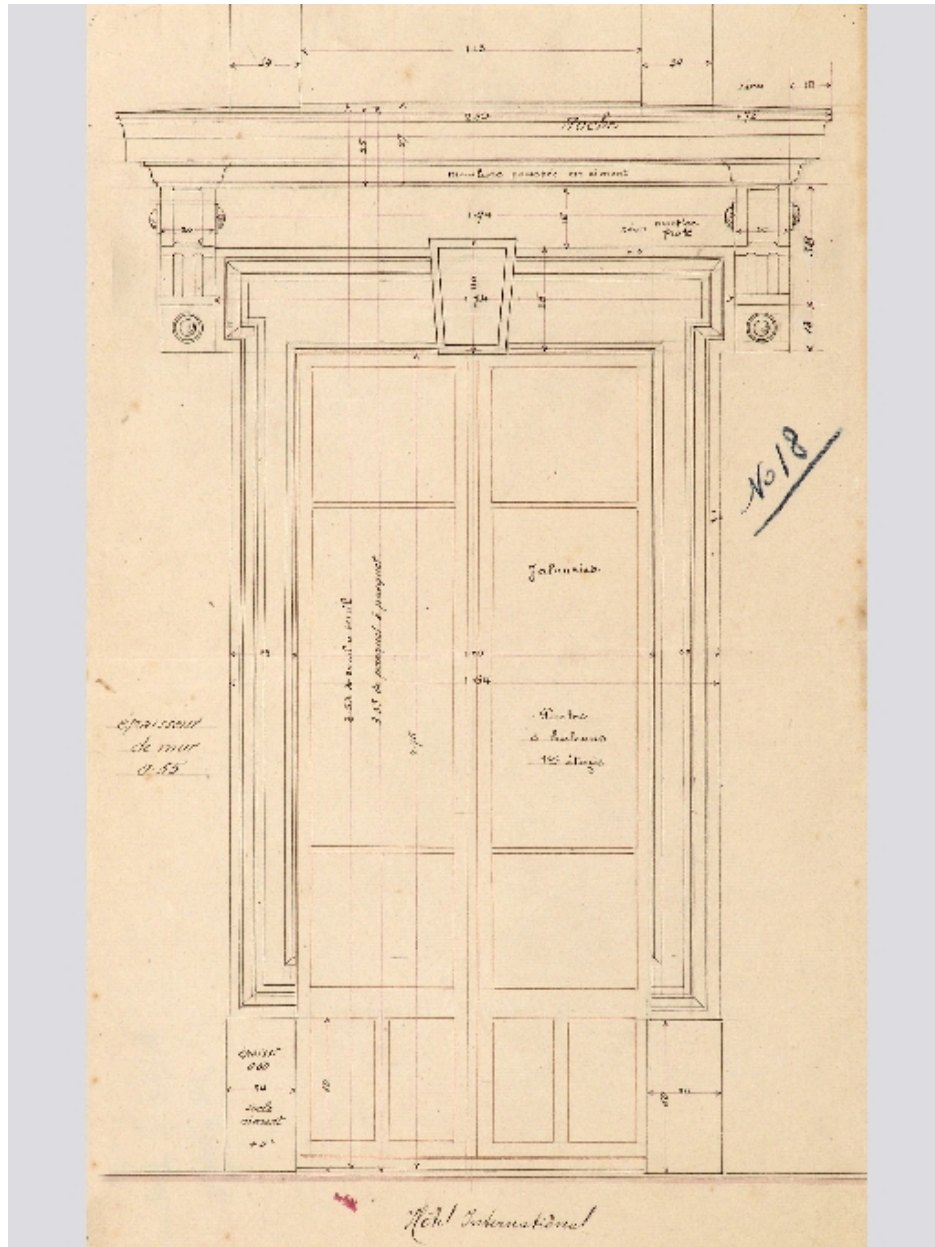
- **N°26- porte 3 façades, rez de terre / [Antoine Gouy], [1893]. Ech. 1 : 10. 1 plan ; 43 x 22 cm. (A**
N°26- porte 3 façades, rez de terre / [Antoine Gouy], [1893]. Ech. 1 : 10. 1 plan ; 43 x 22 cm. (A Privée
Entreprise Léon Grosse : dossier n° 46)

IVR82_20067300090NUCB

Auteur de l'illustration (reproduction) : François Fouger

© Archives municipales d'Aix-les-Bains

reproduction soumise à autorisation du titulaire des droits d'exploitation



Détail d'une baie du 1er étage

Référence du document reproduit :

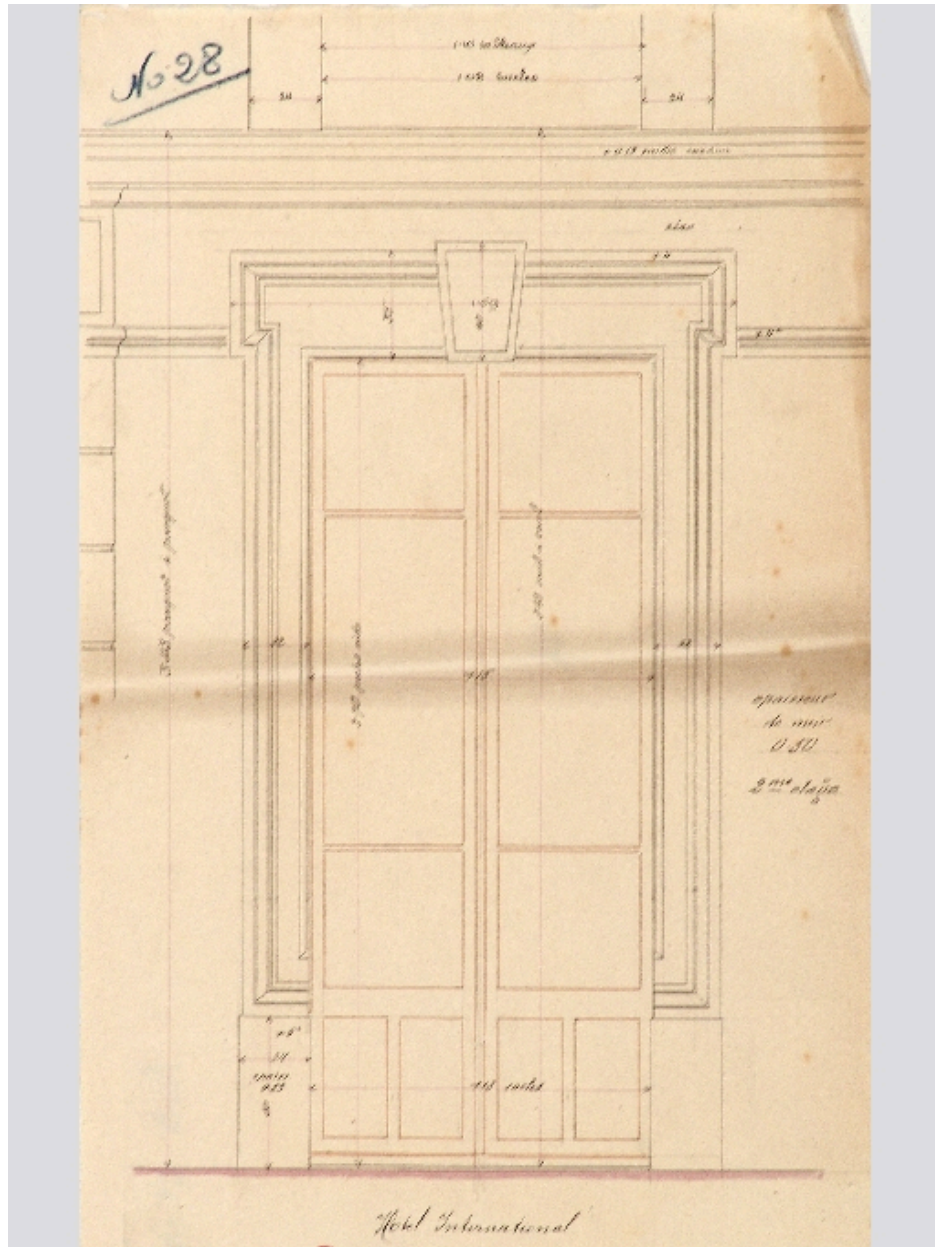
- **N°18- porte à balcon du 1er étage** / [Antoine Gouy], [1893]. Ech. 1 : 10. 1 plan ; 43 x 22 cm. (A
N°18- porte à balcon du 1er étage / [Antoine Gouy], [1893]. Ech. 1 : 10. 1 plan ; 43 x 22 cm. (A Privée
Entreprise Léon Grosse : dossier n° 46)

IVR82_20067300089NUCB

Auteur de l'illustration (reproduction) : François Fouger

© Archives municipales d'Aix-les-Bains

reproduction soumise à autorisation du titulaire des droits d'exploitation



Détail d'une baie du 2e étage

Référence du document reproduit :

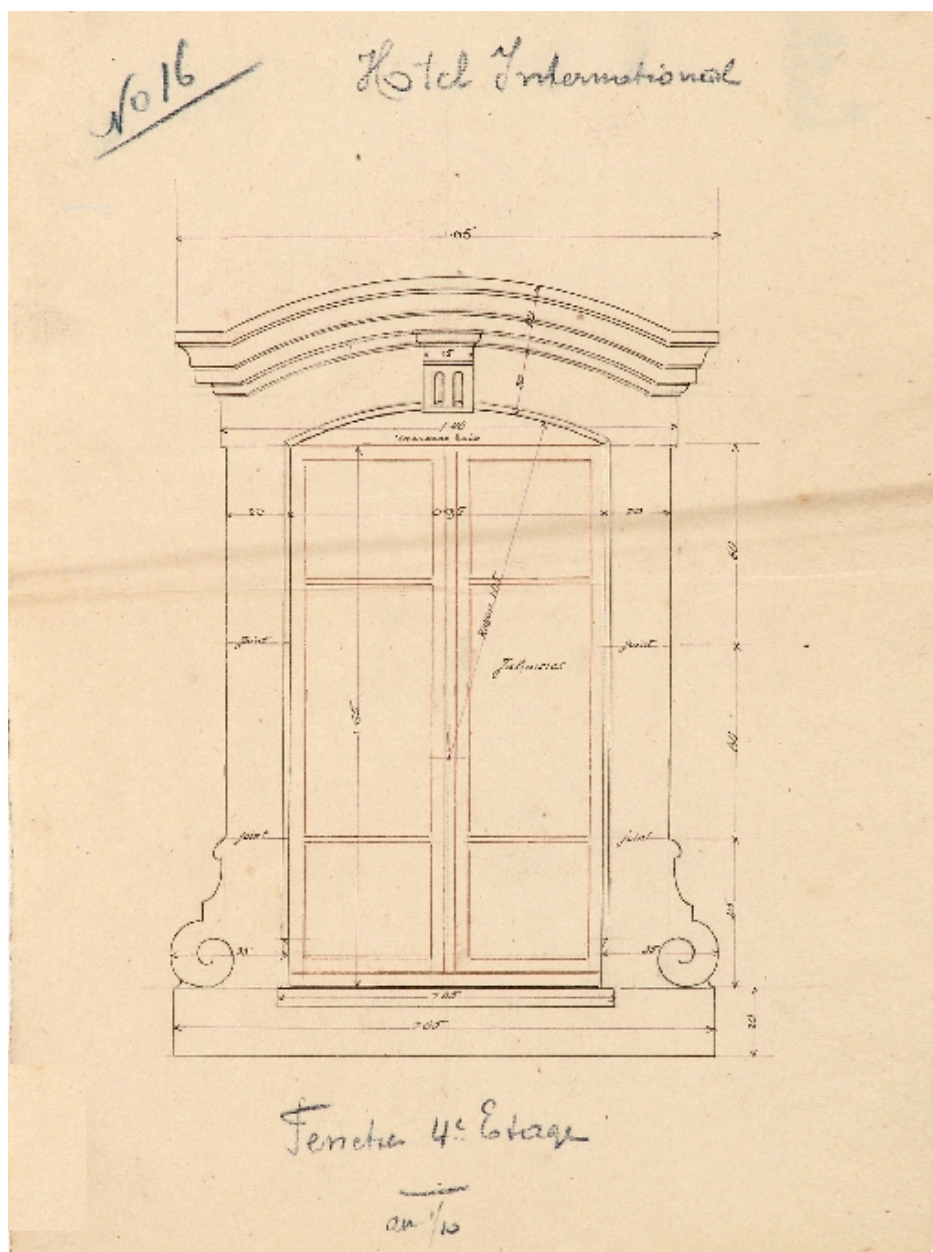
- **N°28- porte du 2e étage** / [Antoine Gouy], [1893]. Ech. 1 : 10. 1 plan ; 43 x 22 cm. (A Privée
N°28- porte du 2e étage / [Antoine Gouy], [1893]. Ech. 1 : 10. 1 plan ; 43 x 22 cm. (A Privée Entreprise Léon
Grosse : dossier n° 46)

IVR82_20067300088NUCB

Auteur de l'illustration (reproduction) : François Fouger

© Archives municipales d'Aix-les-Bains

reproduction soumise à autorisation du titulaire des droits d'exploitation



Détail d'une fenêtre du 4e étage

Référence du document reproduit :

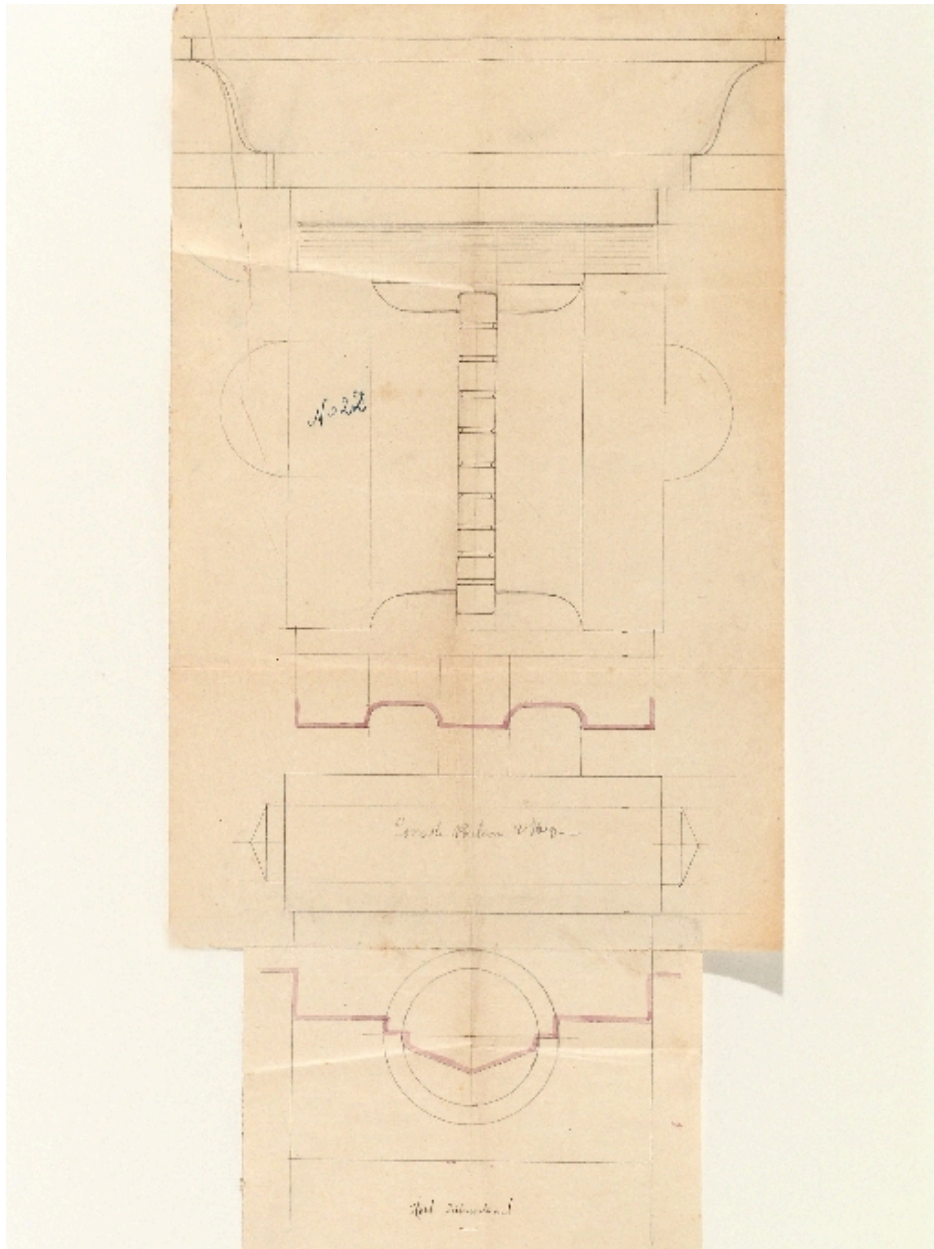
- **N°16 fenêtre 4e étage** / [Antoine Gouy], [1893]. Ech. 1 : 10. 1 plan ; 43 x 22 cm. (A Privée
- **N°16 fenêtre 4e étage** / [Antoine Gouy], [1893]. Ech. 1 : 10. 1 plan ; 43 x 22 cm. (A Privée Entreprise Léon Grosse : dossier n° 46)

IVR82_20067300091NUCB

Auteur de l'illustration (reproduction) : François Fouger

© Archives municipales d'Aix-les-Bains

reproduction soumise à autorisation du titulaire des droits d'exploitation



Consoles du balcon du 2e étage

Référence du document reproduit :

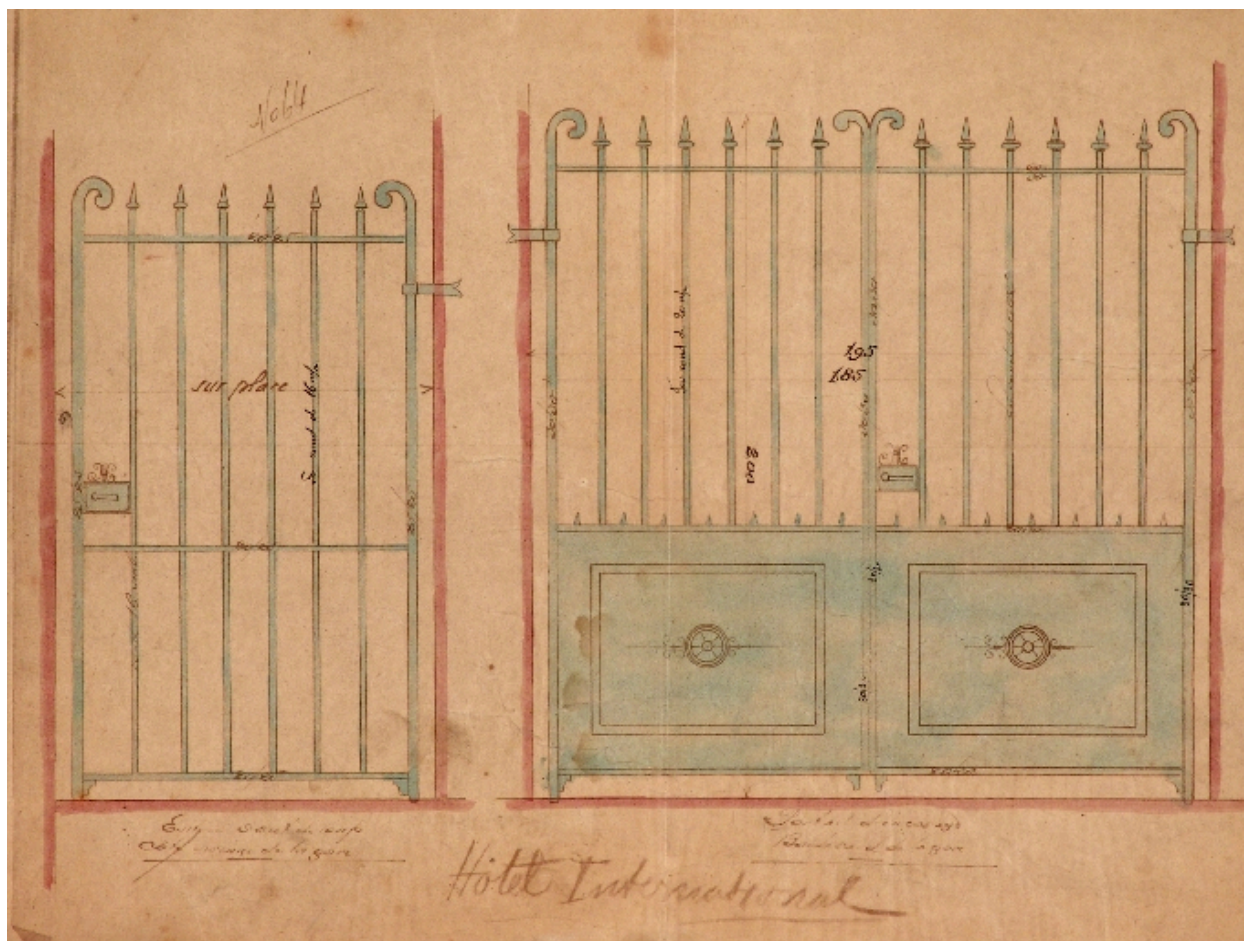
- **Hôtel International. Console de balcon du 2ème étage / [Antoine Gouy], [1893]. Ech. 1 : 10. 1**
Hôtel International. Console de balcon du 2ème étage / [Antoine Gouy], [1893]. Ech. 1 : 10. 1 tirage de plan ; 70 x 30 cm. (A Privée Entreprise Léon Grosse : dossier n° 46)

IVR82_20067300093NUCB

Auteur de l'illustration (reproduction) : François Fouger

© Archives municipales d'Aix-les-Bains

reproduction soumise à autorisation du titulaire des droits d'exploitation



Grille des portails

Référence du document reproduit :

- N°64. Hôtel International. Portail bd de la gare / [Antoine Gouy], 19 avril 1893. Ech. 1 : 50. 1
N°64. Hôtel International. Portail bd de la gare / [Antoine Gouy], 19 avril 1893. Ech. 1 : 50. 1 plan ; 30 x 40
cm. (A Privée Entreprise Léon Grosse : dossier n° 46)

IVR82_20067300094NUCB

Auteur de l'illustration (reproduction) : François Fouger

© Archives municipales d'Aix-les-Bains

reproduction soumise à autorisation du titulaire des droits d'exploitation



Portail principal

Référence du document reproduit :

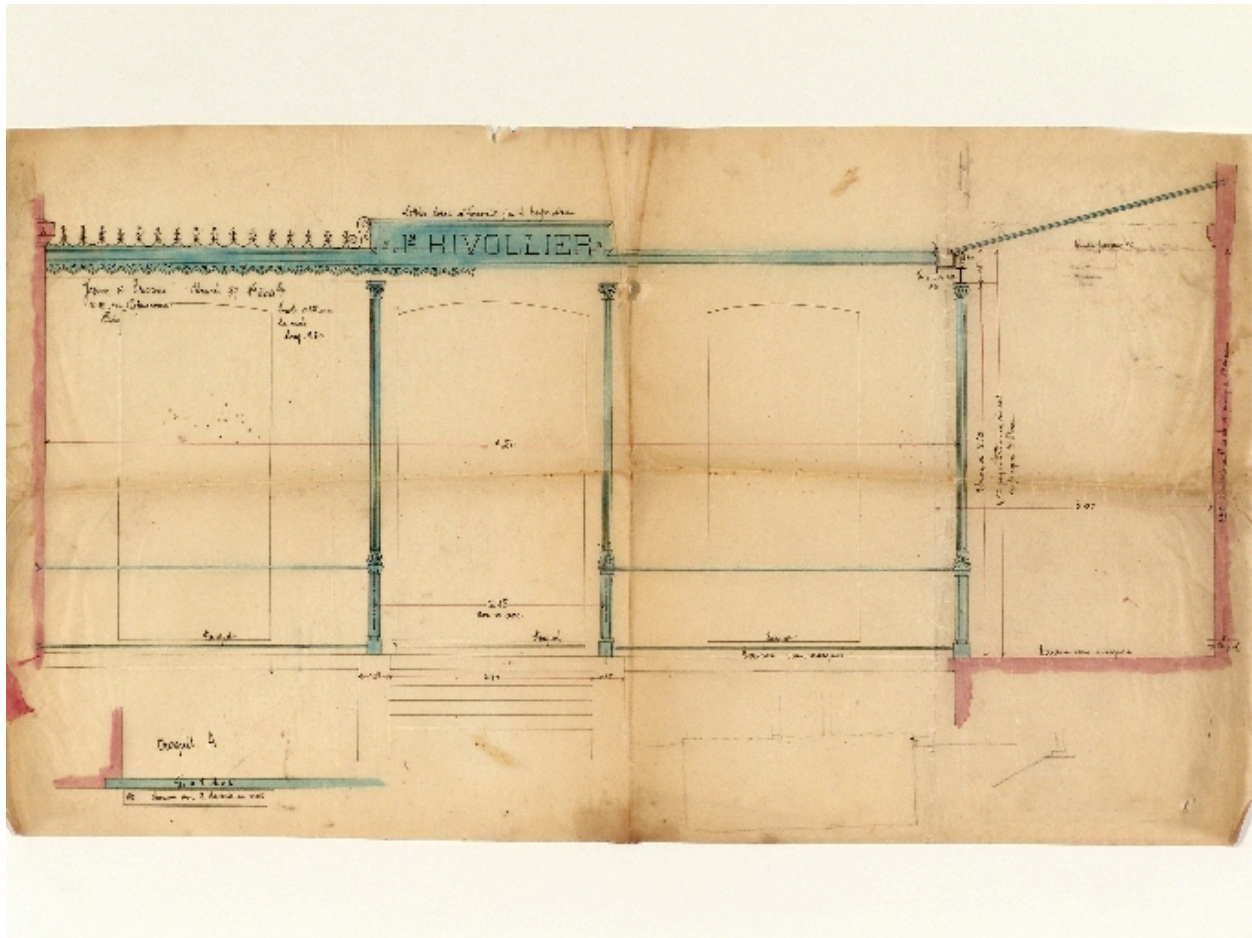
- N° 65. Hôtel International. Portail entrée principale / [Antoine Gouy], 19 avril 1893. Ech. 1 : 10.
N° 65. Hôtel International. Portail entrée principale / [Antoine Gouy], 19 avril 1893. Ech. 1 : 10. 1 plan sur calque ; 30 x 52 cm. (A Privée Entreprise Léon Grosse : dossier n° 46)

IVR82_20067300095NUCB

Auteur de l'illustration (reproduction) : François Fouger

© Archives municipales d'Aix-les-Bains

reproduction soumise à autorisation du titulaire des droits d'exploitation



Enseigne

Référence du document reproduit :

- **[Hôtel International, enseigne et marquise] / [Antoine Gouy], [1893]. Ech. 1 : 50. 1 plan sur**
[Hôtel International, enseigne et marquise] / [Antoine Gouy], [1893]. Ech. 1 : 50. 1 plan sur calque ; 33 x 65
cm. (A Privée Entreprise Léon Grosse : dossier n° 46)

IVR82_20067300096NUCB

Auteur de l'illustration (reproduction) : François Fouger

© Archives municipales d'Aix-les-Bains

reproduction soumise à autorisation du titulaire des droits d'exploitation



Aquarelle

Référence du document reproduit :

- **[International Hôtel. Aix-les-Bains. Savoie]. [S. l.], [s. n.], [début XXe siècle]. 1 carte**
[International Hôtel. Aix-les-Bains. Savoie]. [S. l.], [s. n.], [début XXe siècle]. 1 carte postale : coul. ; 9 x 13 cm. (AC Aix-les-Bains : cp 38_178)

IVR82_20057300772NUCB

Auteur de l'illustration (reproduction) : François Fouger

© Archives municipales d'Aix-les-Bains

reproduction soumise à autorisation du titulaire des droits d'exploitation



Vue de trois-quart

Référence du document reproduit :

- **Savoie. 51. Aix-les-Bains. Le Grand Hôtel International. [S. l.], [s. n.], [1903]. 1 carte**
Savoie. 51. Aix-les-Bains. Le Grand Hôtel International. [S. l.], [s. n.], [1903]. 1 carte postale ; 9 x 13 cm.
(AC Aix-les-Bains : cp 38_62)

IVR82_20057300773NUCB

Auteur de l'illustration (reproduction) : François Fouger

© Archives municipales d'Aix-les-Bains

reproduction soumise à autorisation du titulaire des droits d'exploitation



Vue d'ensemble

Référence du document reproduit :

- **[L'hôtel International dans les années 70]. [S. l.], [s. n.], [197 ?]. 1 fotogr. : n. et b. ; 9 x**
[L'hôtel International dans les années 70]. [S. l.], [s. n.], [197 ?]. 1 fotogr. : n. et b. ; 9 x 13 cm. (AC Aix-les-Bains : 12 Fi 4/19)

IVR82_20057300775NUCB

Auteur de l'illustration (reproduction) : François Fouger

© Archives municipales d'Aix-les-Bains

reproduction soumise à autorisation du titulaire des droits d'exploitation



Vue de l'entrée

Référence du document reproduit :

- **[Façade principale de l'hôtel International vers 1950] / Brun. Aix-les-Bains, [195 ?]. 1 fotogr. ;**
[Façade principale de l'hôtel International vers 1950] / Brun. Aix-les-Bains, [195 ?]. 1 fotogr. ; 18 x 24 cm
(AC Aix-les-Bains : 12Fi 4/239)

IVR82_20057300774NUCB

Auteur de l'illustration (reproduction) : François Fouger

© Archives municipales d'Aix-les-Bains

reproduction soumise à autorisation du titulaire des droits d'exploitation



Vue générale après travaux

IVR82_20097301100NUCA

Auteur de l'illustration : François Fouger

© Région Rhône-Alpes, Inventaire général du patrimoine culturel ; © Ville d'Aix-les-Bains
reproduction soumise à autorisation du titulaire des droits d'exploitation



Vue de trois-quart depuis le sud-ouest

IVR82_20127300133NUCA

Auteur de l'illustration : François Fouger

© Région Rhône-Alpes, Inventaire général du patrimoine culturel ; © Ville d'Aix-les-Bains
reproduction soumise à autorisation du titulaire des droits d'exploitation