



Rhône-Alpes, Loire
Montbrison
9 boulevard Lachèze

Centre d'action sociale puis cinéma Rex

Références du dossier

Numéro de dossier : IA42001869
Date de l'enquête initiale : 2007
Date(s) de rédaction : 2011
Cadre de l'étude : inventaire topographique
Degré d'étude : repéré

Désignation

Dénomination : centre d'action sociale
Appellation : Maison des oeuvres de Notre-Dame, dite: Patronage
Destinations successives : cinéma Rex

Compléments de localisation

Milieu d'implantation : en ville
Références cadastrales : 1809. E 790 (partie), 813 ; 1986, BK, 395

Historique

Cet immeuble se situe sur l'extrémité ouest du jardin de l'ancienne maison canoniale habitée par le doyen Jean-Guy du Bessey de Contenson de 1759 à 1790 et référencée sous le n° 37 du descriptif des brefs de vente des biens nationaux de 1791 (parcelle E 790). L'édifice, autrefois entouré d'un mur de clôture correspondant au tracé de l'ancienne fortification d'agglomération et du cloître, occupe aussi l'emplacement d'un ancien cuvage mentionné dans le cadastre de 1809, comme un bien appartenant à Jean-Baptiste Pagnon (E 813). En 1912, sur ce cuvage et sur une partie du jardin de la maison canoniale, Madame de la Bâtie fait construire un important bâtiment pour servir de "Maison des oeuvres" à la paroisse Notre-Dame. Les travaux sont réalisés par l'entrepreneur Julien Dubost de Montbrison ; une carte postale publicitaire de l'entreprise montre ses réalisations les plus significatives dont le patronage. L'édifice est inauguré en avril 1913. De nombreuses activités sont proposées dans ces nouveaux locaux tels le sport, la musique, le théâtre, des cercles d'études religieuses et sociales et, à partir de 1920, le cinéma des familles. Vers 1938, l'édifice affiche le nom de l'activité dominante. C'est ainsi que l'enseigne de cinéma "LUX" est apposée sur la façade principale, détrônée dès 1943 par celle du "REX". En 1982, le Rex investit la cour jusqu'au boulevard Lachèze en créant un complexe de trois salles au lieu d'une salle unique. Le mur de clôture et le préau sont détruits ; les nouvelles salles masquent en partie l'élévation principale.

Période(s) principale(s) : 1er quart 20e siècle
Dates : 1912 (daté par travaux historiques)
Auteur(s) de l'oeuvre : Julien Dubost (entrepreneur, attribution par source)
Personne(s) liée(s) à l'histoire de l'oeuvre : Bâtie, Madame de la (commanditaire)

Description

L'édifice, en granite des carrières de Moingt, présente une élévation sans chaîne d'angle en pierre de taille. Les murs en moellon de moyen appareil en bossage rustique sont à assises régulières. Les encadrements d'ouvertures en arc segmentaire sont en brique alternant avec des moellons de calcaire provenant des carrières de Saint-Maurice-de-Châteauneuf (Saône-et-Loire). La corniche à modillons et dents d'engrenage couronne l'élévation principale sur le boulevard Lachèze. Cette élévation se développe sur trois niveaux et cinq travées, celle de gauche légèrement saillante, celle de droite en avancée sur les trois premiers niveaux. Le rez-de-chaussée constitue un préau à trois arcades dans les trois travées centrales (détruit). La travée de gauche contient un fronton-pignon découvert pour y intégrer une niche destinée à loger la statue de la Vierge.

Éléments descriptifs

Matériau(x) du gros-oeuvre, mise en oeuvre et revêtement : granite ; calcaire ; brique ; bossage ; moellon sans chaîne en pierre de taille ; moellon ; moyen appareil

Matériau(x) de couverture : tuile plate mécanique

Étage(s) ou vaisseau(x) : sous-sol, rez-de-chaussée, 2 étages carrés

Élévations extérieures : élévation à travées

Type(s) de couverture : toit à longs pans ; noue

Escaliers : escalier intérieur : escalier tournant à retours avec jour

Typologies et état de conservation

État de conservation : bon état, remanié

Décor

Techniques : sculpture

Représentations : Vierge

Précision sur les représentations :

Statue de la Vierge dans la niche du fronton-pignon, travée de gauche, élévation principale

Statut, intérêt et protection

Statut de la propriété : propriété d'une association diocésaine

Références documentaires

Documents figurés

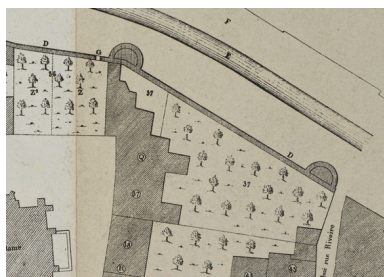
- **Plan du cloître Notre-Dame en 1791, détail de la maison canoniale n° 37 avec ses dépendances, le Plan du cloître Notre-Dame en 1791, détail de la maison canoniale n° 37 avec ses dépendances, le mur de fortification et ses tours.**Bulletin de la Diana, 1892, t. VI, p. 152
- **Plan parcellaire de la ville de Montbrison... , par Hyacinthe de Boisboissel. 1813-1815. Plan parcellaire de la ville de Montbrison, chef-lieu du département de la Loire. Dédié à Monsieur Silvestre de la Noërie, maire de la dite ville, par Hyacinthe de Boisboissel, ingénieur vérificateur du cadastre.** [1813-1815]. Papier, encre, gouache. Ech. 1/1250e. (A. Diana, Montbrison, cote 119 F, document numérisé, original disparu)
B Diana Montbrison : 119 F
- **Département de la Loire. Arrondissement de Montbrison. Canton de Montbrison. Commune de Montbrison. Département de la Loire. Arrondissement de Montbrison. Canton de Montbrison. Commune de Montbrison. Parcellaire de 1809. Section E dite de la ville.** Reboul, géomètre, Montbrison, 1809. Papier, encre brune, lavis bleu. Ech. 1/1250e. (AC Montbrison)
- **N°1 [Maison des oeuvres de Notre-Dame]. [Dubost, Julien] entrepreneur, vers 1912. Papier, encre et N°1 [Maison des oeuvres de Notre-Dame]. [Dubost, Julien] entrepreneur, vers 1912.** Papier, encre et lavis colorés, 48,5 x 62,7 cm. Le document est percé de plusieurs petits trous (pointe de compas, trous de punaises d'accrochage). Nombreuses cotes à l'encre et au crayon. Annotations en marge : à gauche : sol 0.00 / sousbasst 0.67 / couvertes dessous 1.80 / grande salle 4.20 / gradins 5.00 / tribune 7.80 / salles du 2e 10.50 / greniers 14.80 / corniche 15,80 ; à droite : coulisses 3,15 / scène 5,40. (A paroissiales, paroisse Sainte-Claire, Montbrison)
- **Entreprise J. Dubost à Montbrison (Loire). Carte postale. Clichés David, phototypie Combiér, Macon, Entreprise J. Dubost à Montbrison (Loire).** Carte postale. Clichés David, phototypie Combiér, Macon, vers 1912. (Coll. Part. J. Dubost)

- **Montbrison - Le patronage. Vve Villemagne, édit. Carte postale [1ère moitié 20e siècle]. (Coll. Montbrison - Le patronage. Vve Villemagne, édit. Carte postale [1ère moitié 20e siècle]. (Coll. Privée, Montbrison)**
- **44 bis - Montbrison (Loire) - Le patronage Notre-Dame. Edit. P. Billon, librairie - journaux / (v°)**
44 bis - Montbrison (Loire) - Le patronage Notre-Dame. Edit. P. Billon, librairie - journaux / (v°) Carte postale : 25. Unis. France. 13 / Imp. Catala frères, Paris [1ère moitié 20e siècle]. (Coll. Privée, Montbrison)

Périodiques

- **FOURNIER, Marguerite. La maison des oeuvres de Notre-Dame, aujourd'hui cinéma Rex, à travers 3/4 de**
FOURNIER, Marguerite. La maison des oeuvres de Notre-Dame, aujourd'hui cinéma Rex, à travers 3/4 de siècle. In Village de Forez ; cahier d'histoire locale. n° 35, juin 1988
p. 5-10
- **HUGUET, A. Le cloître de Montbrison en 1791. In Bulletin de La Diana. Montbrison, 1892, t. VI, n° 1**
HUGUET, A. Le cloître de Montbrison en 1791. In Bulletin de La Diana. Montbrison, 1892, t. VI, n° 1
p. 152-205

Illustrations



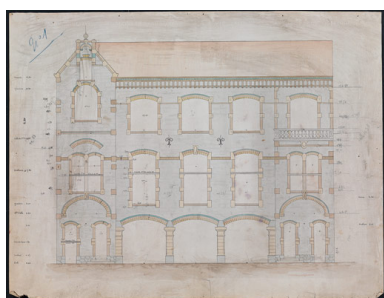
Plan du cloître Notre-Dame en 1791, détail de la maison canoniale n° 37 et son jardin.
Phot. Eric Dessert, Autr. J. Dulac
IVR82_20114201308NUCA



Plan de la ville par Hyacinthe de Boisboissel, vers 1808, détail.
Phot. La Diana, Autr. Hyacinthe de (ingénieur) Boisboissel
IVR82_20114201310NUCA



Extrait du cadastre de 1809, parcelles E 790 et E 813.
Dess. Simone Hartmann-Nussbaum
IVR82_20114201309NUD



Dessin aquarellé, élévation principale de la maison des oeuvres Notre-Dame, attribué à Julien Dubost, entrepreneur, [1912].
Phot. Eric Dessert
IVR82_20104200435NUCA



Entreprise J. Dubost à Montbrison (Loire). Carte postale. Clichés David, vers 1912, (le patronage figure en bas, au centre).
Phot. Eric Dessert
IVR82_20124201370NUCB



Montbrison (Loire) - Le Patronage Notre-Dame. Carte postale, vue générale, 1ère moitié 20e siècle.
Phot. Eric Dessert
IVR82_20054201813NUCB



Montbrison - Le Patronage. Carte postale, 1ère moitié 20e siècle.

Phot. Eric Dessert

IVR82_20054201812NUCB

Dossiers liés

Oeuvre(s) contenue(s) :

Oeuvre(s) en rapport :

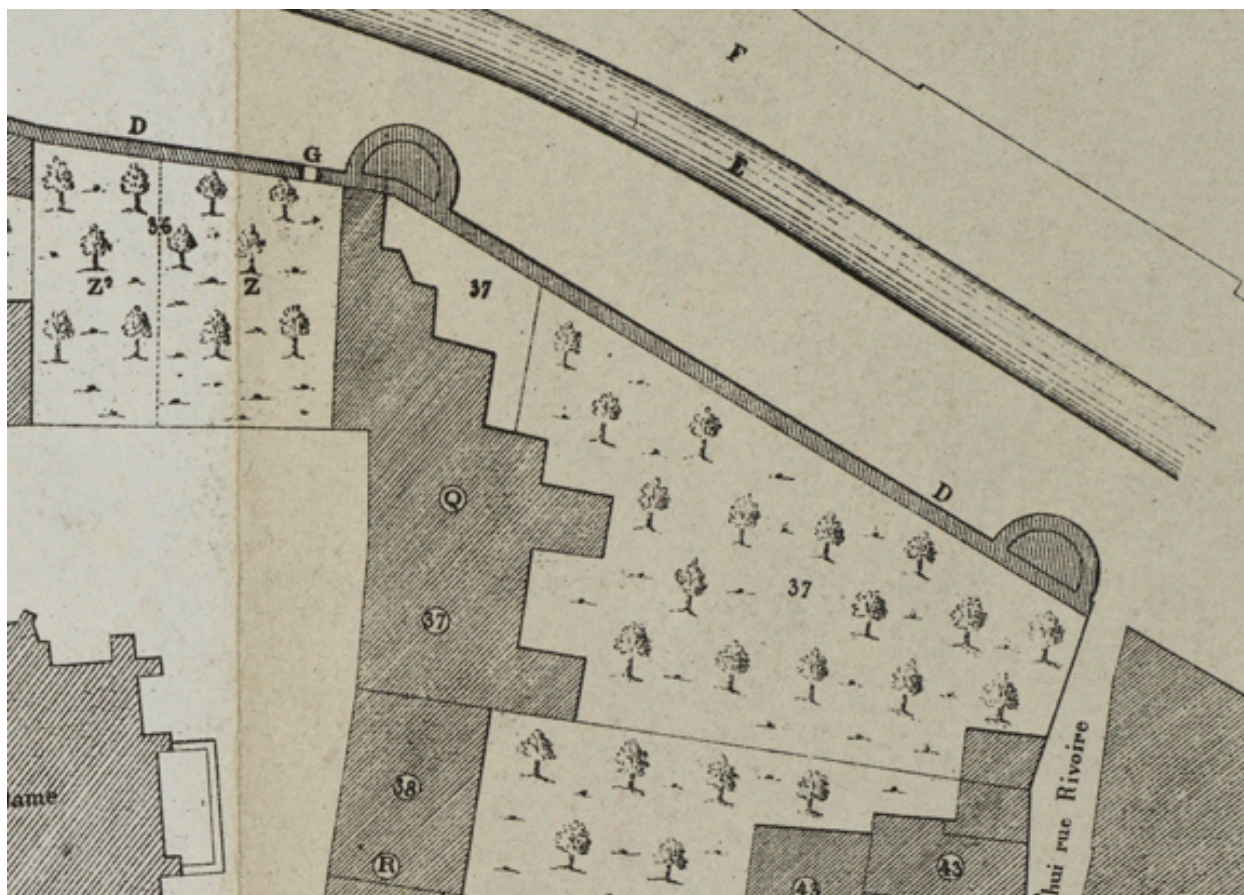
Ville de Montbrison (IA42001310) Rhône-Alpes, Loire, Montbrison

Immeuble (IA42001841) Rhône-Alpes, Loire, Montbrison, 18 rue Notre-Dame , boulevard Lachèze

Maison (IA42001842) Montbrison, 12-14 rue Notre-Dame

Auteur(s) du dossier : Simone Hartmann-Nussbaum

Copyright(s) : © Région Rhône-Alpes, Inventaire général du patrimoine culturel ; © Conseil général de la Loire



Plan du cloître Notre-Dame en 1791, détail de la maison canoniale n° 37 et son jardin.

Référence du document reproduit :

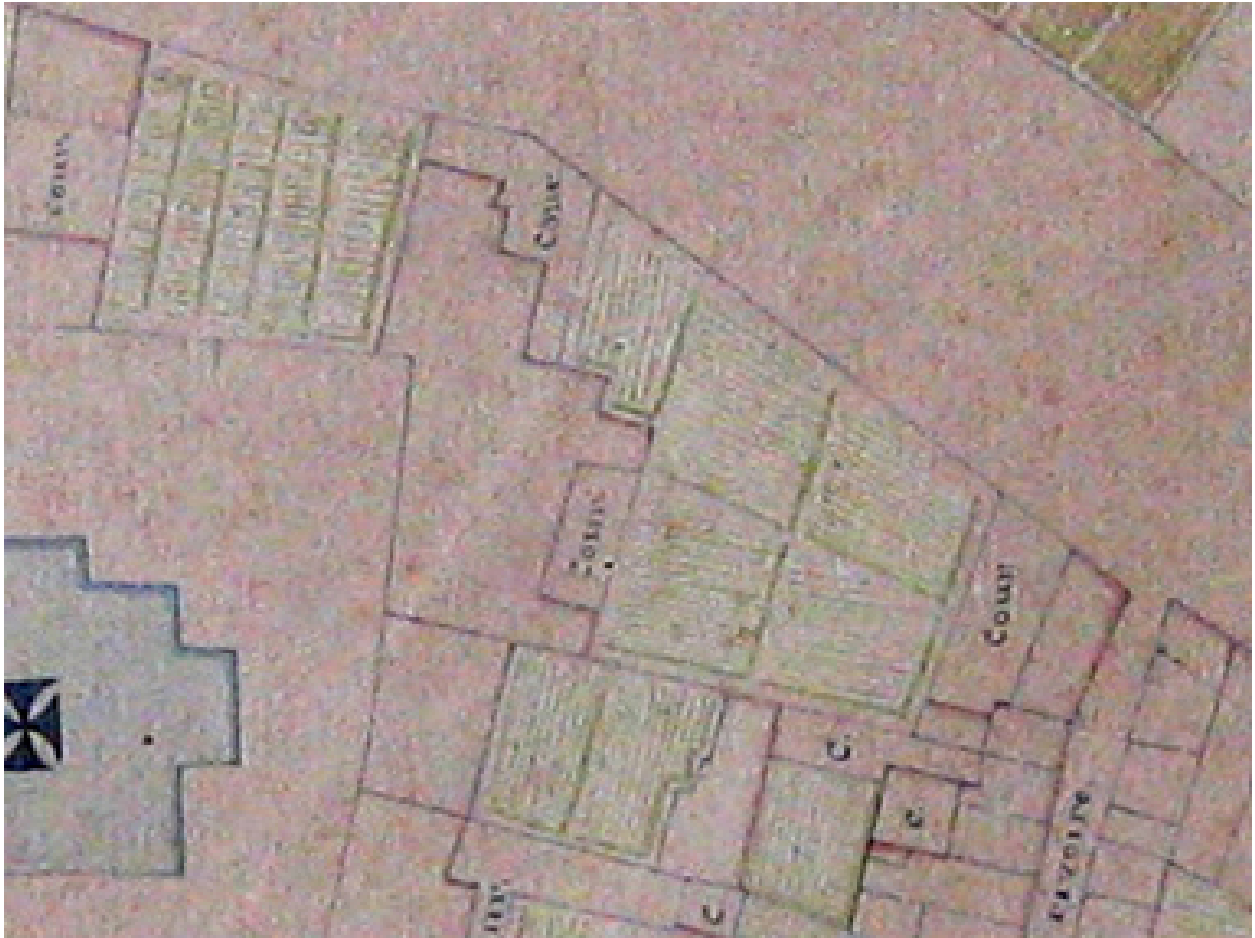
- **Bulletin de la Diana, 1892, t. VI, p. 152**Dessin imprimé
Bulletin de la Diana, 1892, t. VI, p. 152Dessin imprimé
B Diana Montbrison

IVR82_20114201308NUCA

Auteur de l'illustration : Eric Dessert

Auteur du document reproduit : J. Dulac

© Région Rhône-Alpes, Inventaire général du patrimoine culturel ; © Bibliothèque de la Diana, Montbrison
reproduction soumise à autorisation du titulaire des droits d'exploitation



Plan de la ville par Hyacinthe de Boisboissel, vers 1808, détail.

IVR82_20114201310NUCA

Auteur de l'illustration : La Diana

Auteur du document reproduit : Hyacinthe de (ingénieur) Boisboissel

© Région Rhône-Alpes, Inventaire général du patrimoine culturel ; © Bibliothèque de la Diana, Montbrison
reproduction soumise à autorisation du titulaire des droits d'exploitation



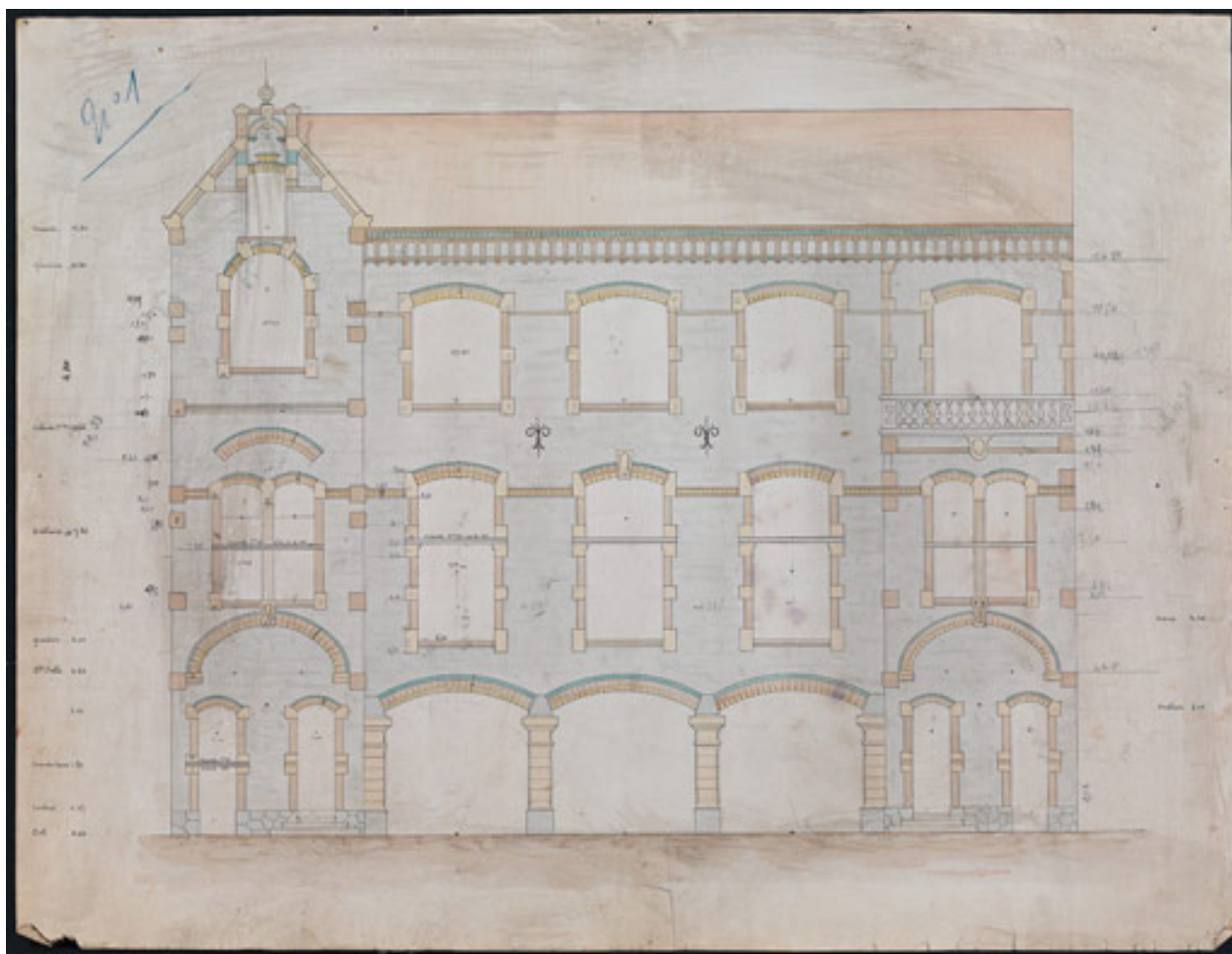
Extrait du cadastre de 1809, parcelles E 790 et E 813.

IVR82_20114201309NUD

Auteur de l'illustration : Simone Hartmann-Nussbaum

Technique de relevé : reprise de fond ;

© Région Rhône-Alpes, Inventaire général du patrimoine culturel
reproduction soumise à autorisation du titulaire des droits d'exploitation



Dessin aquarellé, élévation principale de la maison des oeuvres Notre-Dame, attribué à Julien Dubost, entrepreneur, [1912].

Référence du document reproduit :

- N°1 [Maison des oeuvres de Notre-Dame]. [Dubost, Julien] entrepreneur, vers 1912. Papier, encre et lavis colorés, 48,5 x 62,7 cm. Le document est percé de plusieurs petits trous (pointe de compas, trous de punaises d'accrochage). Nombreuses cotes à l'encre et au crayon. Annotations en marge : à gauche : sol 0.00 / soubasst 0.67 / couvertes dessous 1.80 / grande salle 4.20 / gradins 5.00 / tribune 7.80 / salles du 2e 10.50 / greniers 14.80 / corniche 15,80 ; à droite : coulisses 3,15 / scène 5,40. (A paroissiales, paroisse Sainte-Claire, Montbrison)

IVR82_20104200435NUCA

Auteur de l'illustration : Eric Dessert

© Région Rhône-Alpes, Inventaire général du patrimoine culturel
reproduction soumise à autorisation du titulaire des droits d'exploitation



Entreprise J. Dubost à Montbrison (Loire). Carte postale. Clichés David, vers 1912, (le patronage figure en bas, au centre).

Référence du document reproduit :

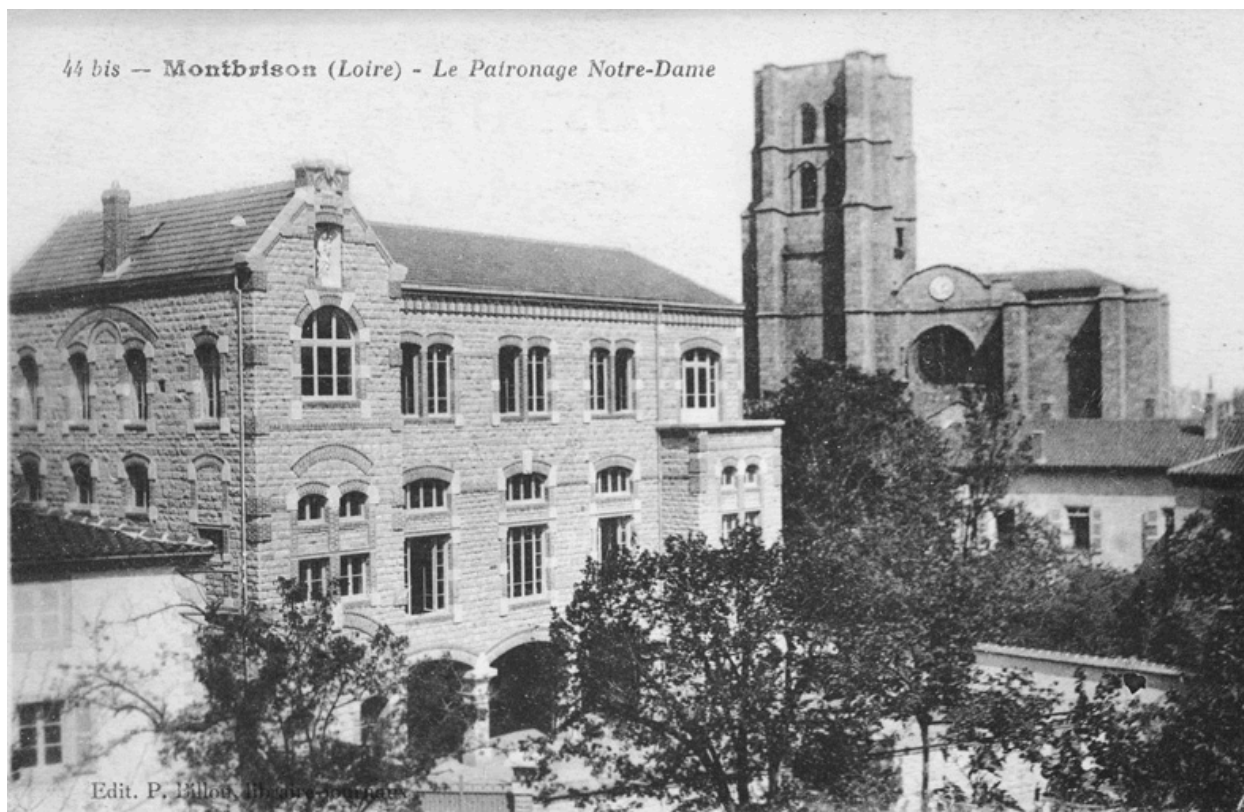
- **Entreprise J. Dubost à Montbrison (Loire). Carte postale. Clichés David, phototypie Combier, Macon, Entreprise J. Dubost à Montbrison (Loire). Carte postale. Clichés David, phototypie Combier, Macon, vers 1912. (Coll. Part. J. Dubost)**

IVR82_20124201370NUCB

Auteur de l'illustration : Eric Dessert

Date de prise de vue : 2007

© Région Rhône-Alpes, Inventaire général du patrimoine culturel ; © Collection particulière
reproduction soumise à autorisation du titulaire des droits d'exploitation



Montbrison (Loire) - Le Patronage Notre-Dame. Carte postale, vue générale, 1ère moitié 20e siècle.

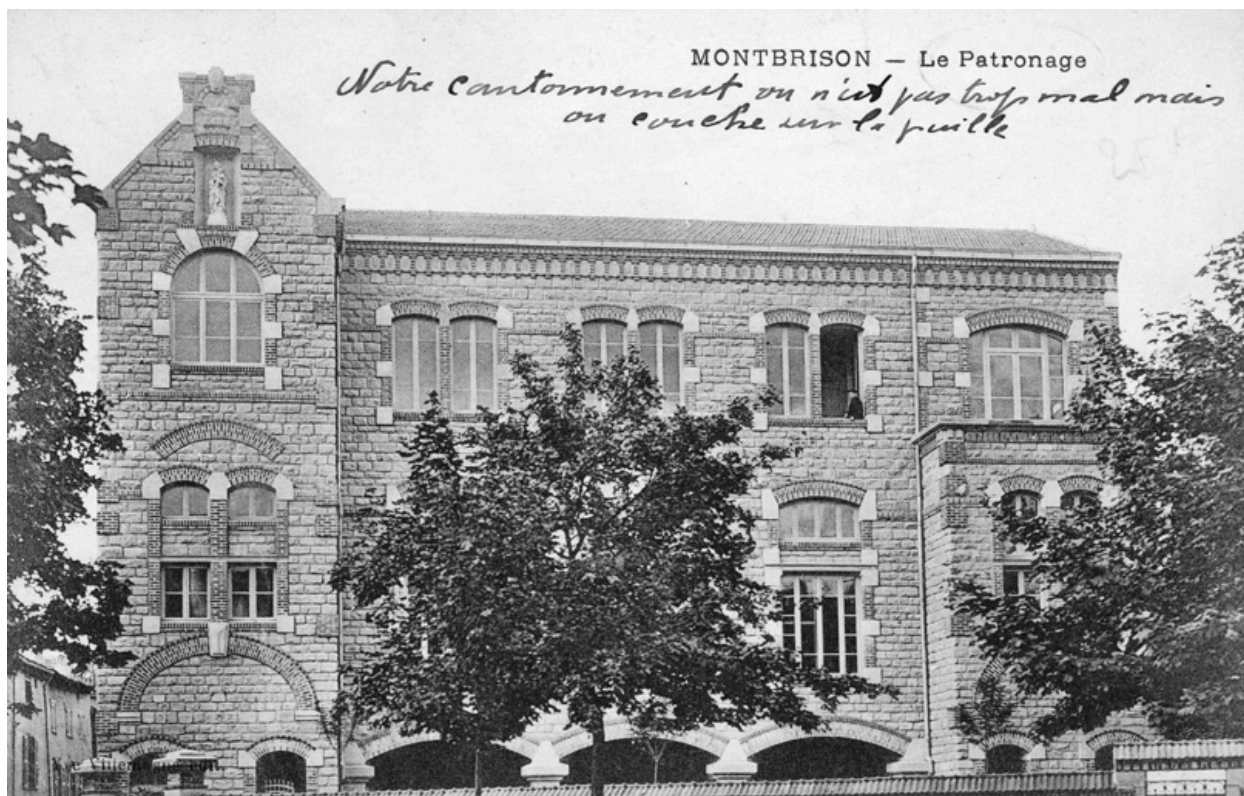
Référence du document reproduit :

- **44 bis - Montbrison (Loire) - Le patronage Notre-Dame. Edit. P. Billon, librairie - journaux / (v°)**
44 bis - Montbrison (Loire) - Le patronage Notre-Dame. Edit. P. Billon, librairie - journaux / (v°) Carte postale : 25. Unis. France. 13 / Imp. Catala frères, Paris [1ère moitié 20e siècle]. (Coll. Privée, Montbrison)

IVR82_20054201813NUCB

Auteur de l'illustration : Eric Dessert

© Région Rhône-Alpes, Inventaire général du patrimoine culturel ; © Collection particulière
reproduction soumise à autorisation du titulaire des droits d'exploitation



Montbrison - Le Patronage. Carte postale, 1ère moitié 20e siècle.

Référence du document reproduit :

- **Montbrison - Le patronage.** Vve Villemagne, édit. Carte postale [1ère moitié 20e siècle]. (Coll. **Montbrison - Le patronage.** Vve Villemagne, édit. Carte postale [1ère moitié 20e siècle]. (Coll. Privée, Montbrison)

IVR82_20054201812NUCB

Auteur de l'illustration : Eric Dessert

© Région Rhône-Alpes, Inventaire général du patrimoine culturel ; © Collection particulière
reproduction soumise à autorisation du titulaire des droits d'exploitation