



Rhône-Alpes, Haute-Savoie  
Magland  
Flaine Forum

## Gare inférieure du téléphérique des Grandes Platières

### Références du dossier

Numéro de dossier : IA74000918  
Date de l'enquête initiale : 2006  
Date(s) de rédaction : 2011  
Cadre de l'étude : enquête thématique régionale Stations de sports d'hiver  
Degré d'étude : repéré

### Désignation

Dénomination : gare  
Précision sur la dénomination : gare de téléphérique  
Appellation : gare inférieure du téléphérique des Grandes Platières  
Parties constituantes non étudiées : restaurant, garage

### Compléments de localisation

Milieu d'implantation : en ville  
Références cadastrales : 2006. F01 102, 103, 104, 105, 108, 111

### Historique

La gare est dessinée en 1963 par l'architecte Gérard Chervaz, établi à Genève. À la demande du maître d'ouvrage (Eric Boissonnas et la SEPAD), elle est de plain-pied. Cette contrainte a déterminé une volumétrie basse et compacte avec des quais d'embarquement au niveau du sol, réalisant la première gare de téléphérique accessible de plain-pied. Le chantier débute en 1963. Les travaux sont interrompus deux ans et le chantier reprend en 1966 pour être achevé en décembre 1967 avec la mise en service du téléphérique. L'architecture de la gare propose un contraste entre les puissantes toitures des appareils traitées en porte à faux et les parois légères des espaces d'accueil. Ce parti pris est accentué en 1973, lorsque la gare est agrandie à l'amont avec un bar restaurant et des bureaux supplémentaires, traités à l'identique. En 1985, lorsque le téléphérique est transformé en télécabine, la gare est flanquée d'un imposant portique en trois éléments, support des lanceurs et des systèmes de freinage placés dans le prolongement immédiat du bâtiment. Les travaux sont réalisés par l'ingénieur téléphériste Denis Creissels associé à l'architecte Yves de Préval. Ces installations modifient la silhouette de la réalisation originelle masquant les qualités du parti pris ouvert adopté initialement.

Période(s) principale(s) : 3e quart 20e siècle, 4e quart 20e siècle

Dates : 1963 (daté par source), 1973, 1985

Auteur(s) de l'oeuvre : Gérard Chervaz (architecte, attribution par source), Denis Creissels (ingénieur, attribution par source), Préval Yves de (architecte, attribution par source)

Personne(s) liée(s) à l'histoire de l'oeuvre : Éric Boissonnas (commanditaire), Société d'Études, de participation et de développement (commanditaire)

### Description

La gare inférieure du téléphérique est construite au niveau de la station en limite est de Flaine Forum. Elle est accessible de plain-pied, les contrepoids de l'appareil étant installés dans des fosses creusées dans le sous-sol. Le rez-de-chaussée du bâtiment comprend le hall, les guichets et les quais d'embarquement, entourés d'équipements complémentaires, bureaux, restaurant, cuisine et garage. Les moteurs et les ateliers d'entretien sont en sous-sol, accessibles directement de l'extérieur par une trémie ouverte sous les quais. La toiture de la salle des machines, en béton armé, est composée d'une dalle dont la rigidité est assurée par des poutres en retombées placées sur les quatre côtés. L'ensemble est incliné vers l'amont.

La toiture repose sur 8 piliers. Le recueil des eaux de pluie et de la neige s'effectue en pied de versant par un barrage transversal associé à un large déversoir en béton armé. La toiture est ainsi détachée de la superstructure construite en éléments en béton armé. La toiture du hall d'accueil est réalisée de manière comparable par une dalle horizontale en béton armé soutenue par huit poteaux, offrant un porte-à-faux formant un auvent extérieur. L'étanchéité de la toiture est assurée par un bitume soudé. Le béton est traité brut de décoffrage. Les façades de la partie hall sont fermées par une menuiserie unique en bois totalement vitrée, à l'aplomb des poteaux, dégageant ainsi une galerie de circulation ouverte et abritée. La transformation du téléphérique en télécabine DMC (double mono câble) a nécessité la réalisation de trois portiques supports des lanceurs et des dispositifs de freinage des cabines, chacun étant placé sous la ligne à la sortie de la gare, masquant à la vue le trou béant du départ. La structure de la gare en béton armé accueille les portiques métalliques de la nouvelle installation et le rangement de 15 cabines, tandis que les quais sont réaménagés.

## Éléments descriptifs

Matériau(x) du gros-oeuvre, mise en oeuvre et revêtement : bois ; verre ; métal ; béton armé

Matériau(x) de couverture : béton en couverture

Étage(s) ou vaisseau(x) : sous-sol, rez-de-chaussée

Type(s) de couverture : toit à un pan

Escaliers : escalier dans-oeuvre : escalier tournant à retours, en maçonnerie

## Statut, intérêt et protection

Statut de la propriété : propriété privée

## Références documentaires

### Documents figurés

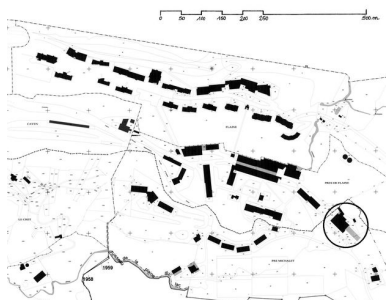
- **Flaine. Société d'études, de participation et de développement. SEPAD. Gare du Michet. Départ**  
*Flaine. Société d'études, de participation et de développement. SEPAD. Gare du Michet. Départ Grandes Platières. Plan masse.* Gérard Chervaz et André Gaillard architectes, Compagnie française d'engineering Barets, Omnium Lyonnais, Atelier d'Architecture à Courchevel, Marcel Breuer architecte, Laurent Chappis architecte consultants, 11 mars 1963. Pap., tirage ozalyd. 1 : 500 (AM Magland)
- **Flaine. Société d'études, de participation et de développement. SEPAD. Gare du Michet. Départ**  
*Flaine. Société d'études, de participation et de développement. SEPAD. Gare du Michet. Départ Grandes Platières. 1er, 2eme, 3eme sous-sol.* Gérard Chervaz et André Gaillard architectes, Compagnie française d'engineering Barets, Omnium Lyonnais, Atelier d'Architecture à Courchevel, Marcel Breuer architecte, Laurent Chappis architecte consultants, 11 mars 1963. Pap., tirage ozalyd. 1 : 100 (AM Magland)
- **Flaine. Société d'études, de participation et de développement. SEPAD. Gare du Michet. Départ**  
*Flaine. Société d'études, de participation et de développement. SEPAD. Gare du Michet. Départ Grandes Platières. Niveau des quais.* Gérard Chervaz et André Gaillard architectes, Compagnie française d'engineering Barets, Omnium Lyonnais, Atelier d'Architecture à Courchevel, Marcel Breuer architecte, Laurent Chappis architecte consultants, 11 mars 1963. Pap., tirage ozalyd. 1 : 100 (AM Magland)
- **Flaine. Société d'études, de participation et de développement. SEPAD. Gare du Michet. Départ**  
*Flaine. Société d'études, de participation et de développement. SEPAD. Gare du Michet. Départ Grandes Platières. Façades sud-ouest et sud-est.* Gérard Chervaz et André Gaillard architectes, Compagnie française d'engineering Barets, Omnium Lyonnais, Atelier d'Architecture à Courchevel, Marcel Breuer architecte, Laurent Chappis architecte consultants, 11 mars 1963. Pap., tirage ozalyd. 1 : 100 (AM Magland)
- **Flaine. Société d'études, de participation et de développement. SEPAD. Gare du Michet. Départ**  
*Flaine. Société d'études, de participation et de développement. SEPAD. Gare du Michet. Départ Grandes Platières. Coupes + façade nord-ouest.* Gérard Chervaz et André Gaillard architectes, Compagnie française d'engineering Barets, Omnium Lyonnais, Atelier d'Architecture à Courchevel, Marcel Breuer architecte, Laurent Chappis architecte consultants, 11 mars 1963. Pap., tirage ozalyd. 1 : 100 (AM Magland)

- **Flaine. Société d'études, de participation et de développement. SEPAD. Téléphérique des Flaine. Société d'études, de participation et de développement. SEPAD. Téléphérique des Grandes-Platières. Gare inférieure. Projet définitif des structures. Plans niv. -8,50, -5,50, -3,00, 0,00.** Gérard Chervaz architecte, Perrenten - Milleret - Deperraz, Denis Creissels ingénieurs conseils, Marcel Breuer architecte en chef, 13 décembre 1966. Modifié le 20 janvier 1967. Pap., tirage ozalyd. 1 : 100 (AM Magland)
- **Flaine. Société d'études, de participation et de développement. SEPAD. Téléphérique des Flaine. Société d'études, de participation et de développement. SEPAD. Téléphérique des Grandes-Platières. Gare inférieure. Projet définitif des structures. Façades est, ouest, sud.** Gérard Chervaz architecte, Perrenten - Milleret - Deperraz, Denis Creissels ingénieurs conseils, Marcel Breuer architecte en chef, 13 décembre 1966. Pap., tirage ozalyd. 1 : 100 (AM Magland)
- **Flaine. Société d'études, de participation et de développement. SEPAD. Téléphérique des Flaine. Société d'études, de participation et de développement. SEPAD. Téléphérique des Grandes-Platières. Gare inférieure. Projet définitif des structures. Coupes AA et BB.** Gérard Chervaz architecte, Perrenten - Milleret - Deperraz, Denis Creissels ingénieurs conseils, Marcel Breuer architecte en chef, 13 décembre 1966. Modifié le 27 janvier 1967. Pap., tirage ozalyd. 1 : 100 (AM Magland)
- **Flaine. Société d'études, de participation et de développement. SEPAD. Téléphérique du Désert Flaine. Société d'études, de participation et de développement. SEPAD. Téléphérique du Désert blanc. Gare inférieure. Agrandissement. Plan niveau 0,00.** Gérard Chervaz architecte, Perrenten - Milleret - Deperraz, Denis Creissels ingénieurs conseils, Marcel Breuer architecte en chef, 29 février 1972. Modifié les 1er et 3 mars 1972. Pap., tirage ozalyd. 1 : 100 (AM Magland)
- **Flaine. Société d'études, de participation et de développement. SEPAD. Téléphérique du Désert Flaine. Société d'études, de participation et de développement. SEPAD. Téléphérique du Désert blanc. Gare inférieure. Agrandissement. Façade nord-ouest.** Gérard Chervaz architecte, Perrenten - Milleret - Deperraz, Denis Creissels ingénieurs conseils, Marcel Breuer architecte en chef, 29 février 1972. Pap., tirage ozalyd. 1 : 100 (AM Magland)
- **Flaine. Société d'études, de participation et de développement. SEPAD. Téléphérique du Désert Flaine. Société d'études, de participation et de développement. SEPAD. Téléphérique du Désert blanc. Gare inférieure. Agrandissement. Façade sud-ouest.** Gérard Chervaz architecte, Perrenten - Milleret - Deperraz, Denis Creissels ingénieurs conseils, Marcel Breuer architecte en chef, 29 février 1972. Pap., tirage ozalyd. 1 : 100 (AM Magland)
- **Flaine. Société d'études, de participation et de développement. SEPAD. Téléphérique du Désert Flaine. Société d'études, de participation et de développement. SEPAD. Téléphérique du Désert blanc. Gare inférieure. Agrandissement. Façade nord-est.** Gérard Chervaz architecte, Perrenten - Milleret - Deperraz, Denis Creissels ingénieurs conseils, Marcel Breuer architecte en chef, 29 février 1972. Pap., tirage ozalyd. 1 : 100 (AM Magland)

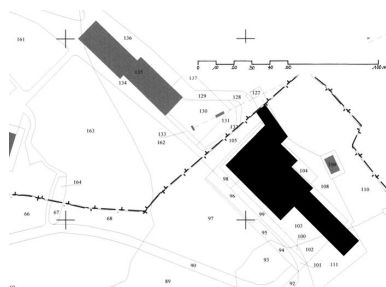
## Bibliographie

- **LYON-CAEN, Jean-François. Téléphériques. Architecture des gares. Inventaire région Rhône-Alpes. LYON-CAEN, Jean-François. Téléphériques. Architecture des gares. Inventaire région Rhône-Alpes. Savoie, Haute-Savoie.** Lyon : Délégation régionale à l'Architecture et à l'Environnement, 1990. 2 vol. ; 27 cm t. 2, plans, ill.

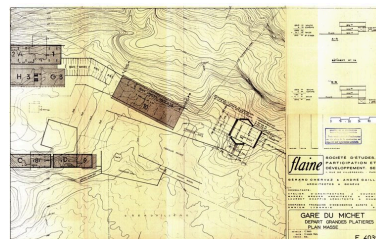
## Illustrations



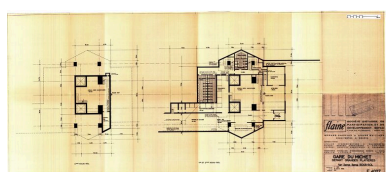
Plan de situation, d'après le plan cadastral de Magland, section C 102, 103, 104, 105, 108, 111, 2006  
Dess. Jean-François Lyon-Caen, Dess. C. Salomon-Pelen  
IVR82\_20127401191NUD



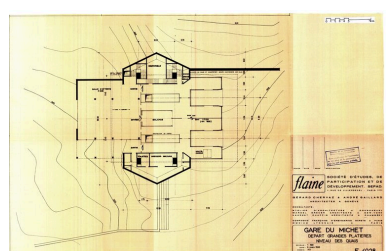
Plan masse, d'après le plan cadastral de Magland, section C 102, 103, 104, 105, 108, 111, 2006  
Dess. Jean-François Lyon-Caen, Dess. C. Salomon-Pelen  
IVR82\_20127401192NUD



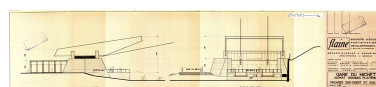
Plan masse. Gérard Chervaz et André Gaillard architectes, 11 mars 1963 (AC Magland)  
Phot. Jean-François Lyon-Caen, Phot. C. Salomon-Pelen, Autr. Chervaz Gérard (architecte), Autr. Gaillard André (architecte)  
IVR82\_20127401201NUCA



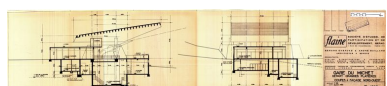
Plan des 1er, 2e et 3e sous-sols. Gérard Chervaz et André Gaillard architectes, 11 mars 1963 (AC Magland)  
Phot. Jean-François Lyon-Caen, Phot. C. Salomon-Pelen, Autr. Chervaz Gérard (architecte), Autr. Gaillard André (architecte)  
IVR82\_20127401202NUCA



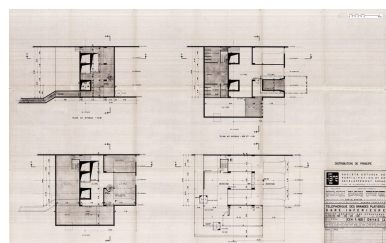
Plan au niveau des quais. Gérard Chervaz et André Gaillard architectes, 11 mars 1963 (AC Magland)  
Phot. Jean-François Lyon-Caen, Phot. C. Salomon-Pelen, Autr. Chervaz Gérard (architecte), Autr. Gaillard André (architecte)  
IVR82\_20127401203NUCA



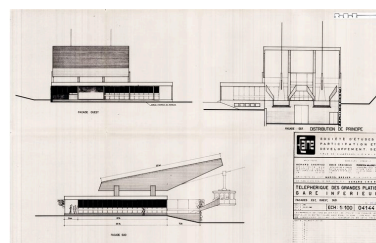
Elévation sud-ouest et sud-est. Gérard Chervaz et André Gaillard architectes, 11 mars 1963 (AC Magland)  
Phot. Jean-François Lyon-Caen, Phot. C. Salomon-Pelen, Autr. Chervaz Gérard (architecte), Autr. Gaillard André (architecte)  
IVR82\_20127401204NUCA



Elévation nord-ouest et coupes. Gérard Chervaz et André Gaillard architectes, 11 mars 1963 (AC Magland)  
Phot. Jean-François Lyon-Caen, Phot. C. Salomon-Pelen, Autr. Chervaz Gérard (architecte), Autr. Gaillard André (architecte)  
IVR82\_20127401205NUCA

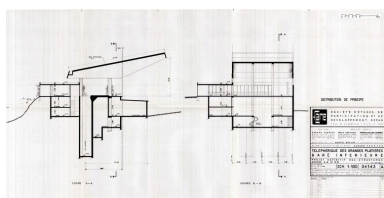


Projet définitif des structures. Plans niv. -8,50, -5,50, -3,00, 0,00.  
Gérard Chervaz architecte, 13 décembre 1966. Modifié le 20 janvier 1967 (AC Magland)  
Phot. Jean-François Lyon-Caen, Phot. C. Salomon-Pelen, Autr. Chervaz Gérard (architecte), Autr. Breuer Marcel (architecte)  
IVR82\_20127401210NUCA

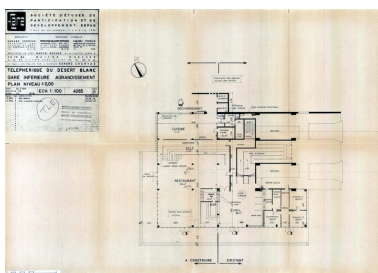


Projet définitif des structures. Elévations est, ouest et sud.  
Gérard Chervaz architecte, 13 décembre 1966 (AC Magland)  
Phot. Jean-François Lyon-Caen, Phot. C. Salomon-Pelen, Autr. Chervaz Gérard (architecte), Autr. Breuer Marcel (architecte)  
IVR82\_20127401211NUCA

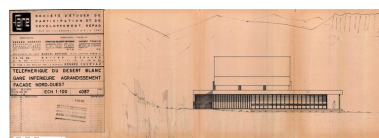




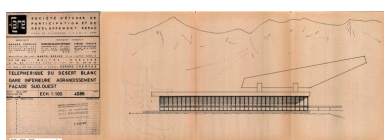
Projet définitif des structures.  
Coupes longitudinale et transversale.  
Gérard Chervaz architecte, 13 décembre 1966. Modifié le 20 janvier 1967 (AC Magland)  
Phot. Jean-François Lyon-Caen, Autr. Breuer Marcel (architecte)  
IVR82\_20127401212NUCA



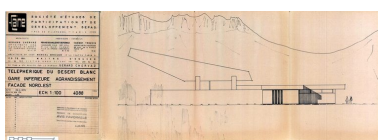
Agrandissement. Plan niveau 0,00. Gérard Chervaz architecte, 29 février 1972. Modifié les 1er et 3 mars 1972 (AC Magland)  
Phot. Jean-François Lyon-Caen, Phot. C. Salomon-Pelen, Autr. Chervaz Gérard (architecte), Autr. Breuer Marcel (architecte)  
IVR82\_20127401213NUCA



Agrandissement. Elévation nord-ouest. Gérard Chervaz architecte, 29 février 1972 (AC Magland)  
Phot. Jean-François Lyon-Caen, Phot. C. Salomon-Pelen, Autr. Chervaz Gérard (architecte), Autr. Breuer Marcel (architecte)  
IVR82\_20127401214NUCA



Agrandissement. Elévation sud-ouest. Gérard Chervaz architecte, 29 février 1972 (AC Magland)  
Phot. Jean-François Lyon-Caen, Phot. C. Salomon-Pelen, Autr. Chervaz Gérard (architecte), Autr. Breuer Marcel (architecte)  
IVR82\_20127401215NUCA



Agrandissement. Elévation nord-est. Gérard Chervaz architecte, 29 février 1972 (AC Magland)  
Phot. Jean-François Lyon-Caen, Phot. C. Salomon-Pelen, Autr. Chervaz Gérard (architecte), Autr. Breuer Marcel (architecte)  
IVR82\_20127401216NUCA



Construction des fondations de la gare, 1963 (A. privées Berlottier)  
Phot. Jean-François Lyon-Caen  
IVR82\_20127401572NUC



Fin des travaux de construction de la gare, décembre 1965 (A. privées Berlottier)  
Phot. Jean-François Lyon-Caen  
IVR82\_20127401573NUC



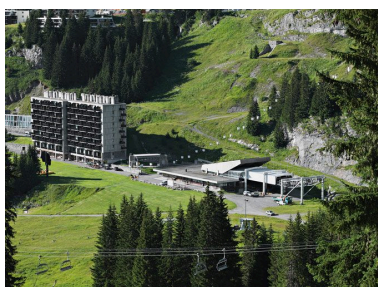
Vue d'ensemble dans le site depuis le sud  
Phot. Eric Dessert  
IVR82\_20097400332NUCA



Vue d'ensemble depuis le sud-ouest  
Phot. Eric Dessert  
IVR82\_20097400337NUCA



Vue générale dans le site depuis le sud-est  
Phot. Eric Dessert  
IVR82\_20107401921NUCA

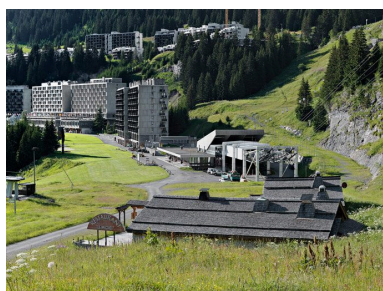


Vue d'ensemble depuis le sud-est  
Phot. Eric Dessert  
IVR82\_20097400334NUCA

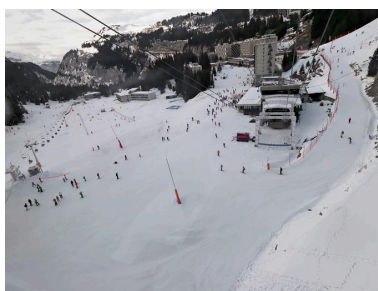


Vue d'ensemble depuis le sud-ouest  
Phot. ENSAG APM  
IVR82\_20127401187NUCA

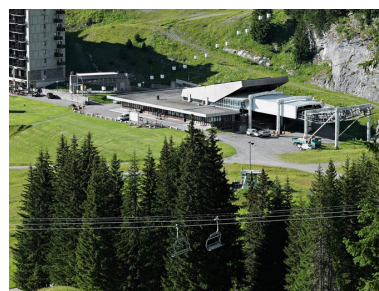




Vue depuis l'est  
Phot. Eric Dessert  
IVR82\_20097400335NUCA



Vue depuis la cabine à la descente  
Phot. Eric Dessert  
IVR82\_20107401956NUCA



Vue d'ensemble depuis le sud-est  
Phot. Eric Dessert  
IVR82\_20097400333NUCA



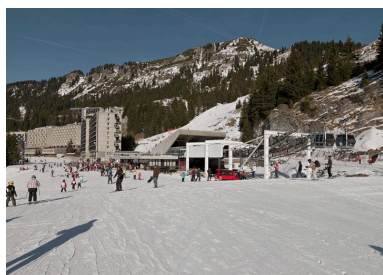
Vue depuis le sud-sud-ouest  
Phot. ENSAG APM  
IVR82\_20127401178NUCA



Vue depuis le nord-est  
Phot. ENSAG APM  
IVR82\_20127401179NUCA



Vue depuis le sud-est  
Phot. Eric Dessert  
IVR82\_20107401925NUCA



Vue générale depuis l'est  
Phot. Eric Dessert  
IVR82\_20107401919NUCA



Vue depuis le sud  
Phot. Eric Dessert  
IVR82\_20107401923NUCA



Vue d'ensemble depuis le sud-ouest ; au 1er plan l'hôtel Totem  
Phot. Jean-François Lyon-Caen  
IVR82\_20127401526NUCA



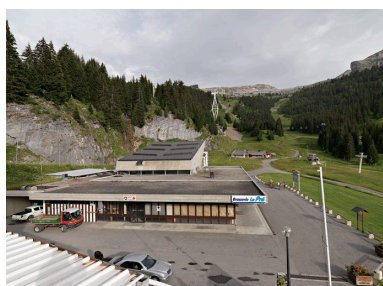
Vue depuis le sud-ouest  
Phot. Eric Dessert  
IVR82\_20107401918NUCA



Vue depuis le sud-ouest  
Phot. Eric Dessert  
IVR82\_20097400423NUCA



Vue depuis le sud  
Phot. ENSAG APM  
IVR82\_20127401180NUCA

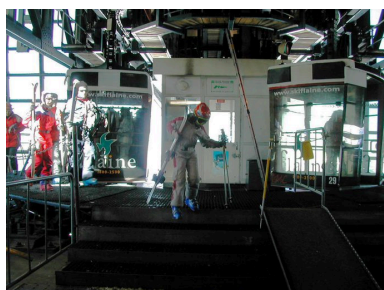




Vue depuis l'ouest  
Phot. Eric Dessert  
IVR82\_20097400424NUCA



Vue depuis le sud-est.  
Le départ des cabines  
Phot. ENSAG APM  
IVR82\_20127401182NUCA



L'accès aux cabines  
Phot. ENSAG APM  
IVR82\_20127401185NUCA

La gare inférieure du télébenne des  
Grands Vans. A l'arrière celle du  
téléferique des Grandes Platières  
Phot. Jean-François Lyon-Caen  
IVR82\_20127401550NUCA



Le départ des cabines  
Phot. ENSAG APM  
IVR82\_20127401183NUCA

Vue rapprochée depuis le sud  
Phot. ENSAG APM  
IVR82\_20127401181NUCA



Passage intérieur  
Phot. ENSAG APM  
IVR82\_20127401184NUCA

## Dossiers liés

### Dossiers de synthèse :

Présentation de l'aire d'étude Flaine (IA74000924) Arâches-la-Frasse

Présentation de la commune de Magland (IA74000928) Magland

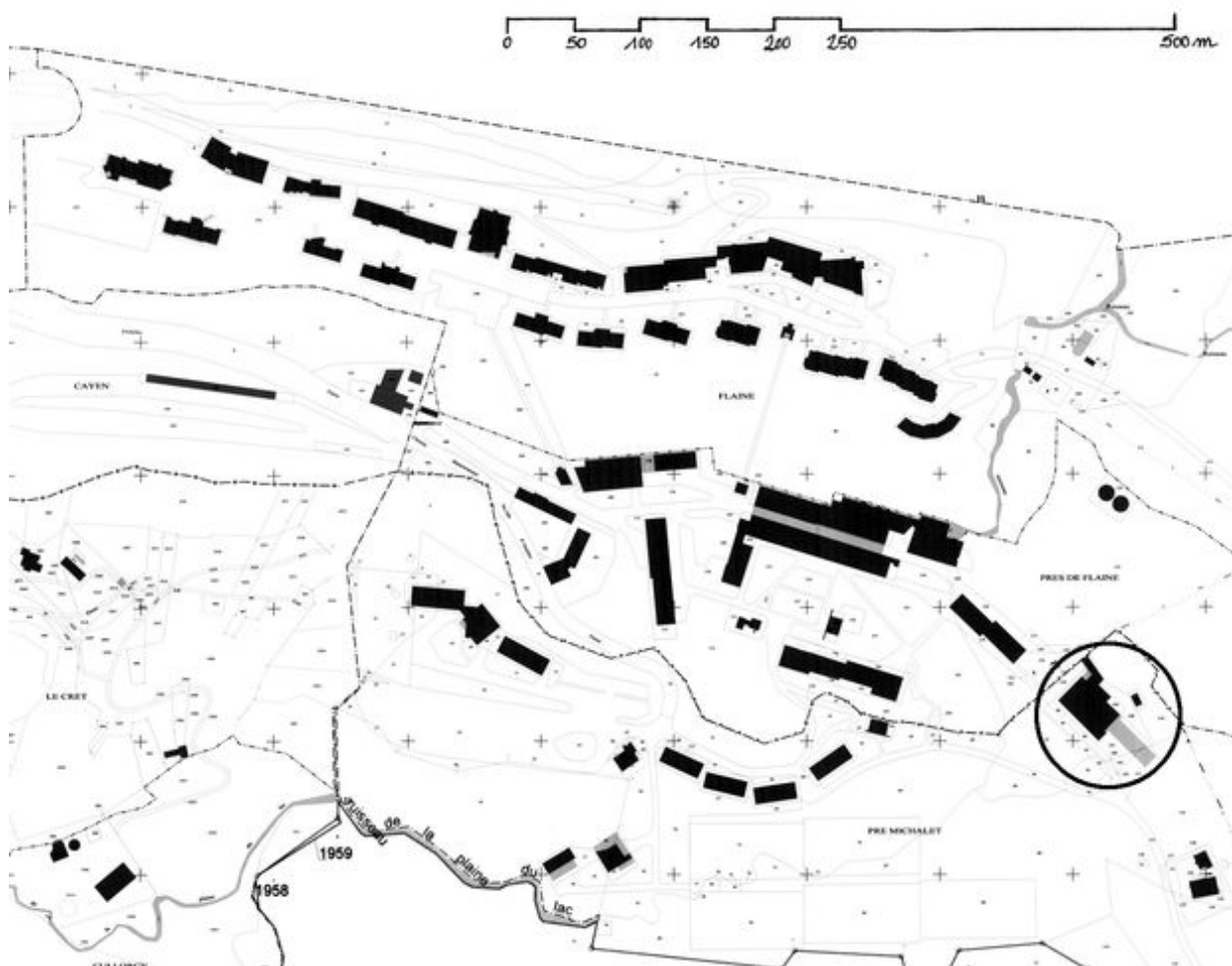
### Oeuvre(s) contenue(s) :

### Oeuvre(s) en rapport :

Téléferique des Grandes Platières (IA74000917) Arâches-la-Frasse

Auteur(s) du dossier : Allegra Masci Salvina, Éliette Karche, Jean-François Lyon-Caen, Catherine Salomon-Pelen

Copyright(s) : © Région Rhône-Alpes, Inventaire général du patrimoine culturel ; © Ecole d'architecture de Grenoble



Plan de situation, d'après le plan cadastral de Magland, section C 102, 103, 104, 105, 108, 111, 2006

Référence du document reproduit :

- **plan cadastral de Magland**  
plan cadastral de Magland

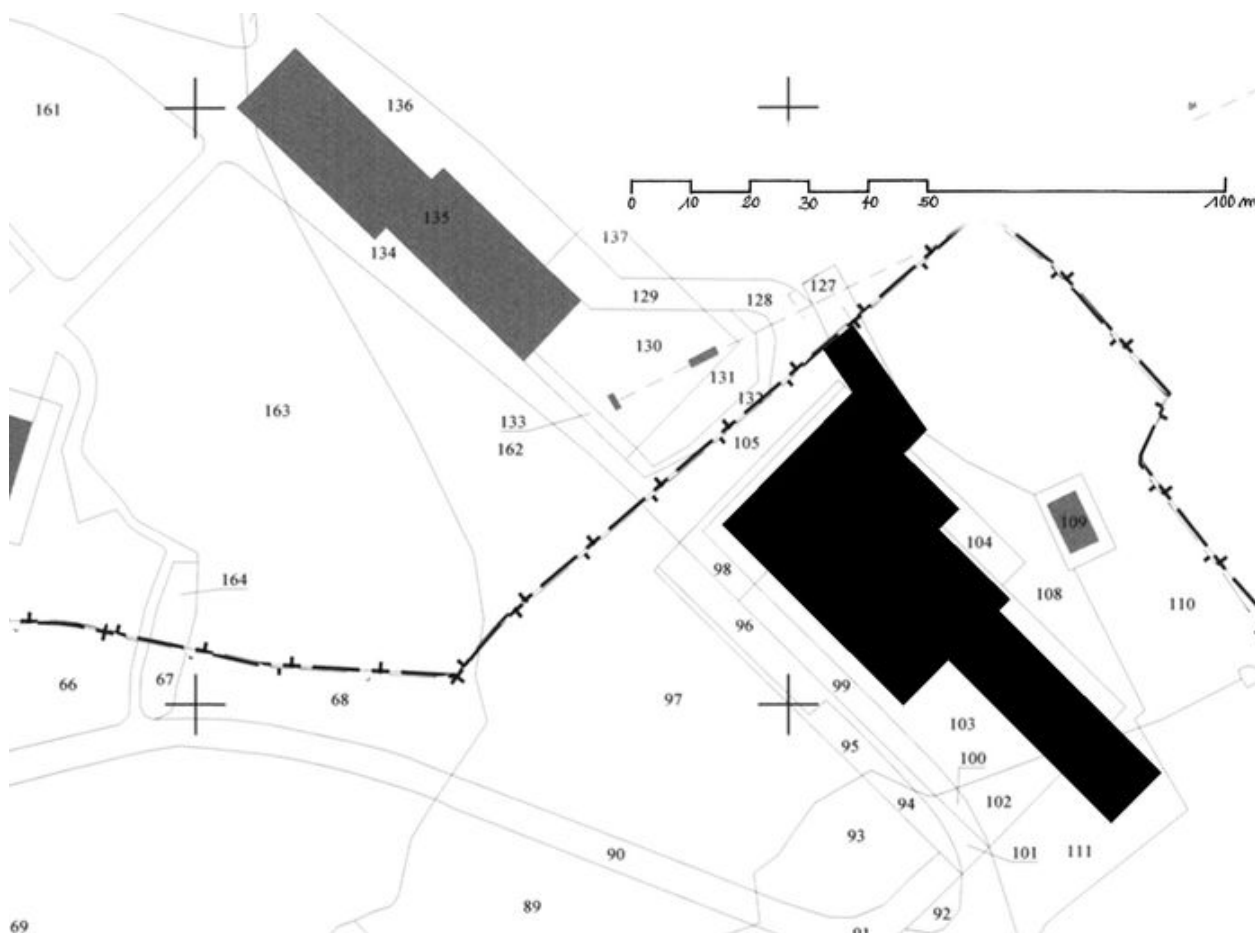
IVR82\_20127401191NUD

Auteur de l'illustration : Jean-François Lyon-Caen, Auteur de l'illustration : C. Salomon-Pelen

Technique de relevé : reprise de fond ; Échelle : 1 : 5000

© Région Rhône-Alpes, Inventaire général du patrimoine culturel  
reproduction soumise à autorisation du titulaire des droits d'exploitation





Plan masse, d'après le plan cadastral de Magland, section C 102, 103, 104, 105, 108, 111, 2006

Référence du document reproduit :

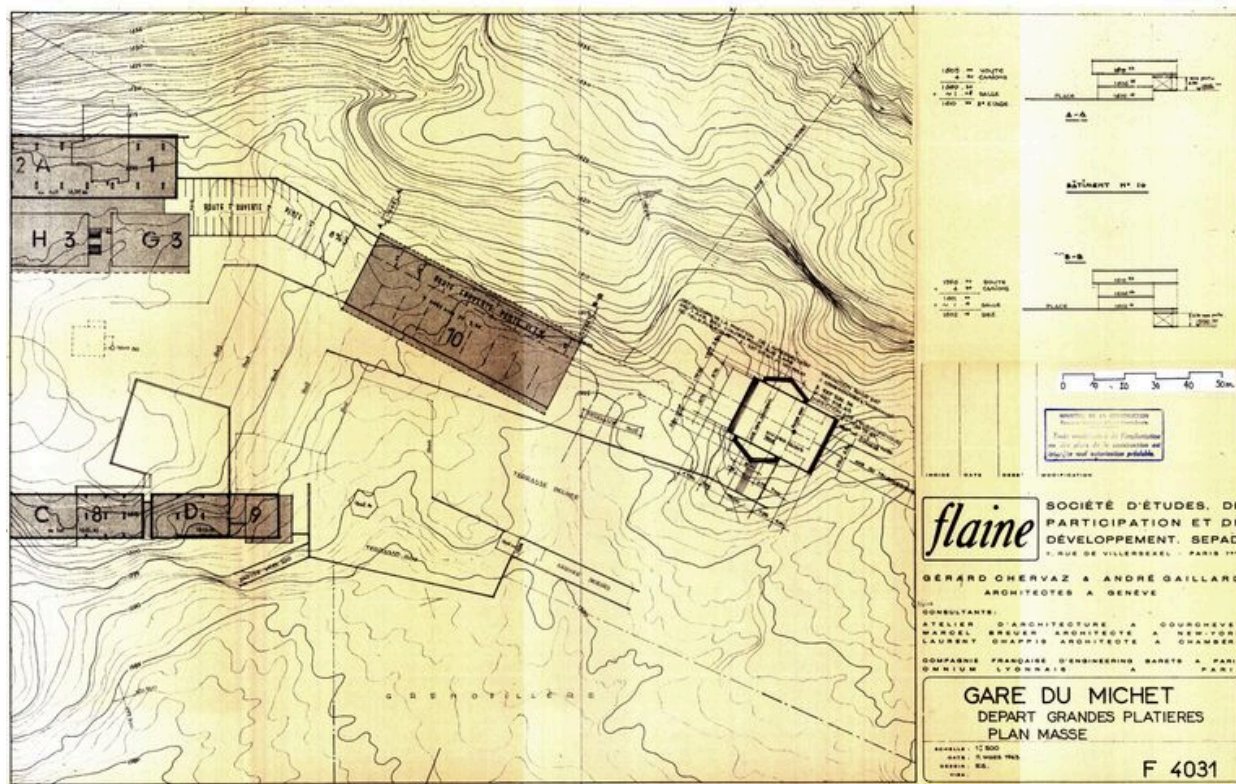
- **plan cadastral de Magland**  
plan cadastral de Magland

IVR82\_20127401192NUD

Auteur de l'illustration : Jean-François Lyon-Caen, Auteur de l'illustration : C. Salomon-Pelen

Technique de relevé : reprise de fond ; Échelle : 1 :1000

© Région Rhône-Alpes, Inventaire général du patrimoine culturel  
reproduction soumise à autorisation du titulaire des droits d'exploitation



Plan masse. Gérard Chervaz et André Gaillard architectes, 11 mars 1963 (AC Magland)

Référence du document reproduit :

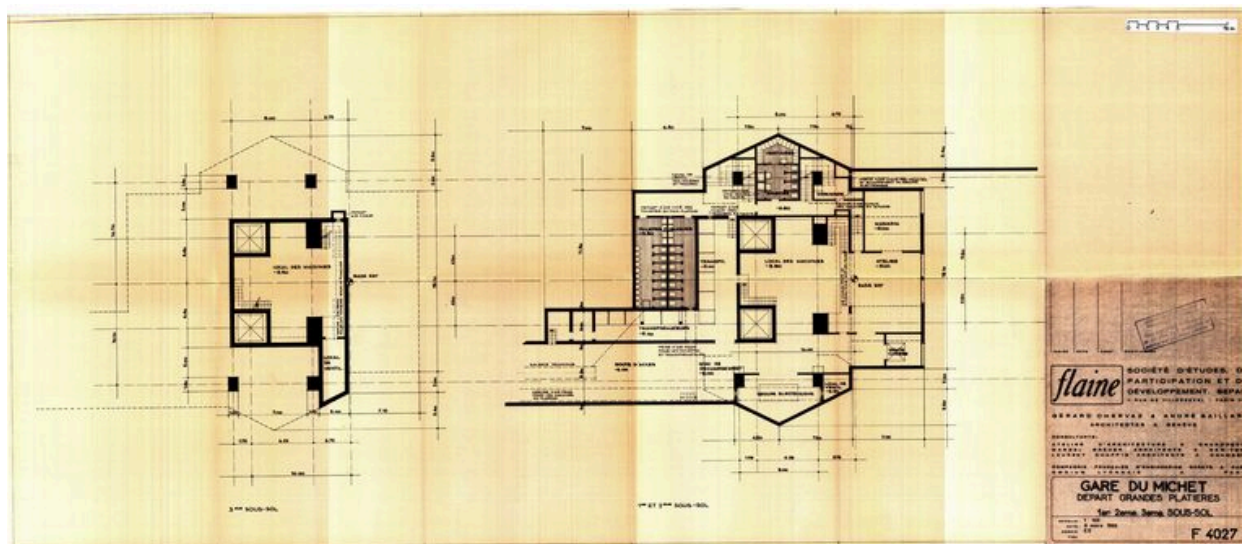
- **Flaine. Société d'études, de participation et de développement. SEPAD. Gare du Michet. Département Flaine. Société d'études, de participation et de développement. SEPAD. Gare du Michet. Département Grandes Platières. Plan masse.** Gérard Chervaz et André Gaillard architectes, Compagnie française d'engineering Baretts, Omnium Lyonnais, Atelier d'Architecture à Courchevel, Marcel Breuer architecte, Laurent Chappis architecte consultants, 11 mars 1963. Pap., tirage ozalyd. 1 : 500 (AM Magland)

IVR82\_20127401201NUCA

Auteur de l'illustration : Jean-François Lyon-Caen, Auteur de l'illustration : C. Salomon-Pelen

Auteur du document reproduit : Chervaz Gérard (architecte), Gaillard André (architecte)

© Région Rhône-Alpes, Inventaire général du patrimoine culturel ; © Archives municipales de Magland  
reproduction soumise à autorisation du titulaire des droits d'exploitation



Plan des 1er, 2e et 3e sous-sol. Gérard Chervaz et André Gaillard architectes, 11 mars 1963 (AC Magland)

Référence du document reproduit :

- **Flaine. Société d'études, de participation et de développement. SEPAD. Gare du Michet. Département Flaine. Société d'études, de participation et de développement. SEPAD. Gare du Michet. Département Grandes Platières. 1er, 2ème, 3ème sous-sol.** Gérard Chervaz et André Gaillard architectes, Compagnie française d'engineering Barets, Omnium Lyonnais, Atelier d'Architecture à Courchevel, Marcel Breuer architecte, Laurent Chappis architecte consultants, 11 mars 1963. Pap., tirage ozalyd. 1 : 100 (AM Magland)

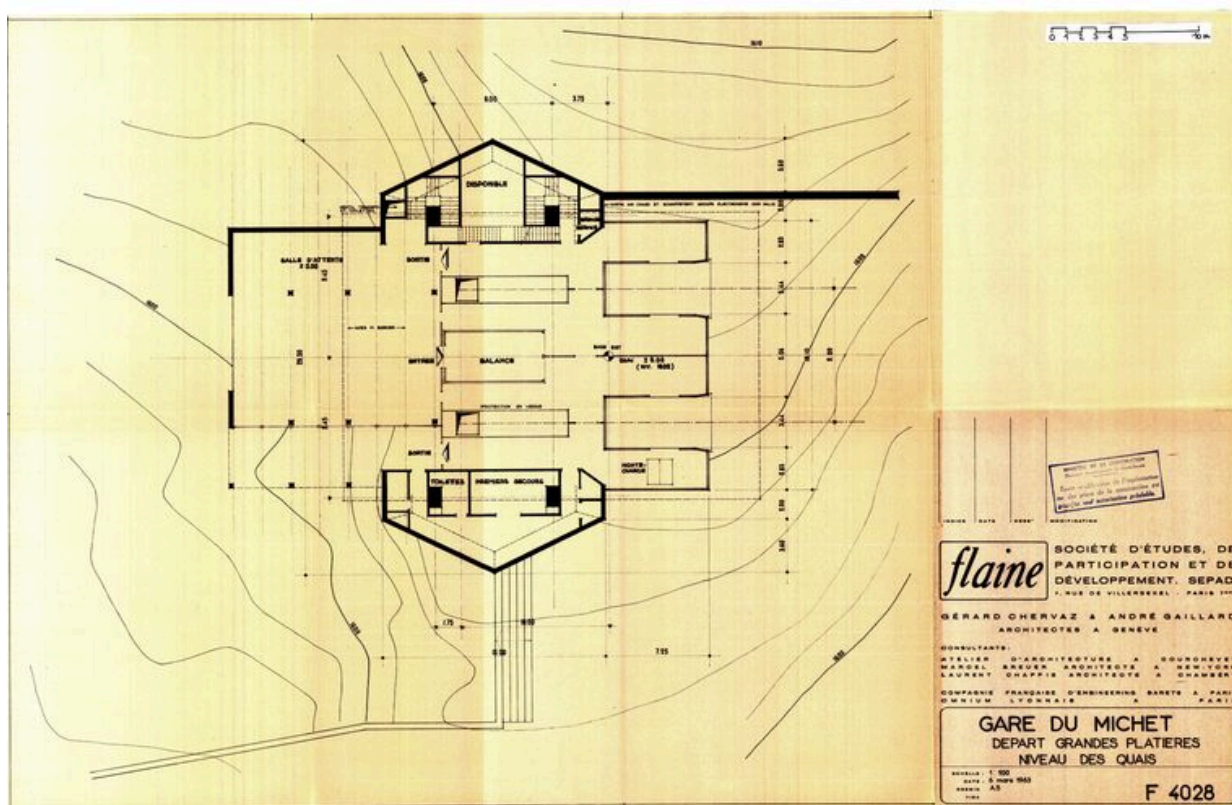
IVR82\_20127401202NUCA

Auteur de l'illustration : Jean-François Lyon-Caen, Auteur de l'illustration : C. Salomon-Pelen

Auteur du document reproduit : Chervaz Gérard (architecte), Gaillard André (architecte)

© Région Rhône-Alpes, Inventaire général du patrimoine culturel ; © Archives municipales de Magland  
reproduction soumise à autorisation du titulaire des droits d'exploitation





Plan au niveau des quais. Gérard Chervaz et André Gaillard architectes, 11 mars 1963 (AC Magland)

Référence du document reproduit :

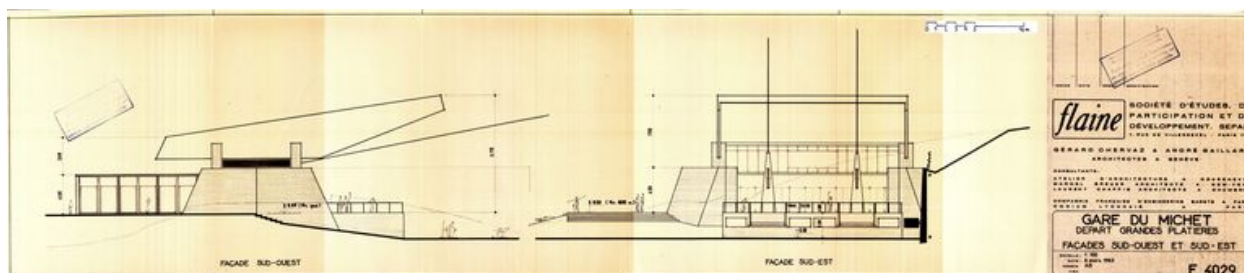
- **Flaine. Société d'études, de participation et de développement. SEPAD. Gare du Michet. Départ Flaine. Société d'études, de participation et de développement. SEPAD. Gare du Michet. Départ Grandes Platières. Niveau des quais.** Gérard Chervaz et André Gaillard architectes, Compagnie française d'engineering Barets, Omnium Lyonnais, Atelier d'Architecture à Courchevel, Marcel Breuer architecte, Laurent Chappis architecte consultants, 11 mars 1963. Pap., tirage ozalyd. 1 : 100 (AM Magland)

IVR82\_20127401203NUCA

Auteur de l'illustration : Jean-François Lyon-Caen, Auteur de l'illustration : C. Salomon-Pelen

Auteur du document reproduit : Chervaz Gérard (architecte), Gaillard André (architecte)

© Région Rhône-Alpes, Inventaire général du patrimoine culturel ; © Archives municipales de Magland  
reproduction soumise à autorisation du titulaire des droits d'exploitation



Elévation sud-ouest et sud-est. Gérard Chervaz et André Gaillard architectes, 11 mars 1963 (AC Magland)

Référence du document reproduit :

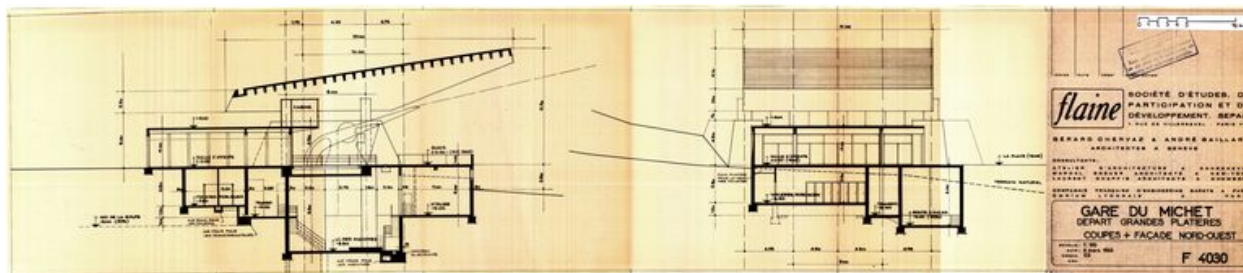
- **Flaine. Société d'études, de participation et de développement. SEPAD. Gare du Michet. Département Flaine. Société d'études, de participation et de développement. SEPAD. Gare du Michet. Département Grandes Platières. Façades sud-ouest et sud-est.** Gérard Chervaz et André Gaillard architectes, Compagnie française d'engineering Baretts, Omnium Lyonnais, Atelier d'Architecture à Courchevel, Marcel Breuer architecte, Laurent Chappis architecte consultants, 11 mars 1963. Pap., tirage ozalyd. 1 : 100 (AM Magland)

IVR82\_20127401204NUCA

Auteur de l'illustration : Jean-François Lyon-Caen, Auteur de l'illustration : C. Salomon-Pelen

Auteur du document reproduit : Chervaz Gérard (architecte), Gaillard André (architecte)

© Région Rhône-Alpes, Inventaire général du patrimoine culturel ; © Archives municipales de Magland  
reproduction soumise à autorisation du titulaire des droits d'exploitation



Elévation nord-ouest et coupes. Gérard Chervaz et André Gaillard architectes, 11 mars 1963 (AC Magland)

Référence du document reproduit :

- **Flaine. Société d'études, de participation et de développement. SEPAD. Gare du Michet. Départ Flaine. Société d'études, de participation et de développement. SEPAD. Gare du Michet. Départ Grandes Platières. Coupes + façade nord-ouest.** Gérard Chervaz et André Gaillard architectes, Compagnie française d'engineering Baretts, Omnium Lyonnais, Atelier d'Architecture à Courchevel, Marcel Breuer architecte, Laurent Chappis architecte consultants, 11 mars 1963. Pap., tirage ozalyd. 1 : 100 (AM Magland)

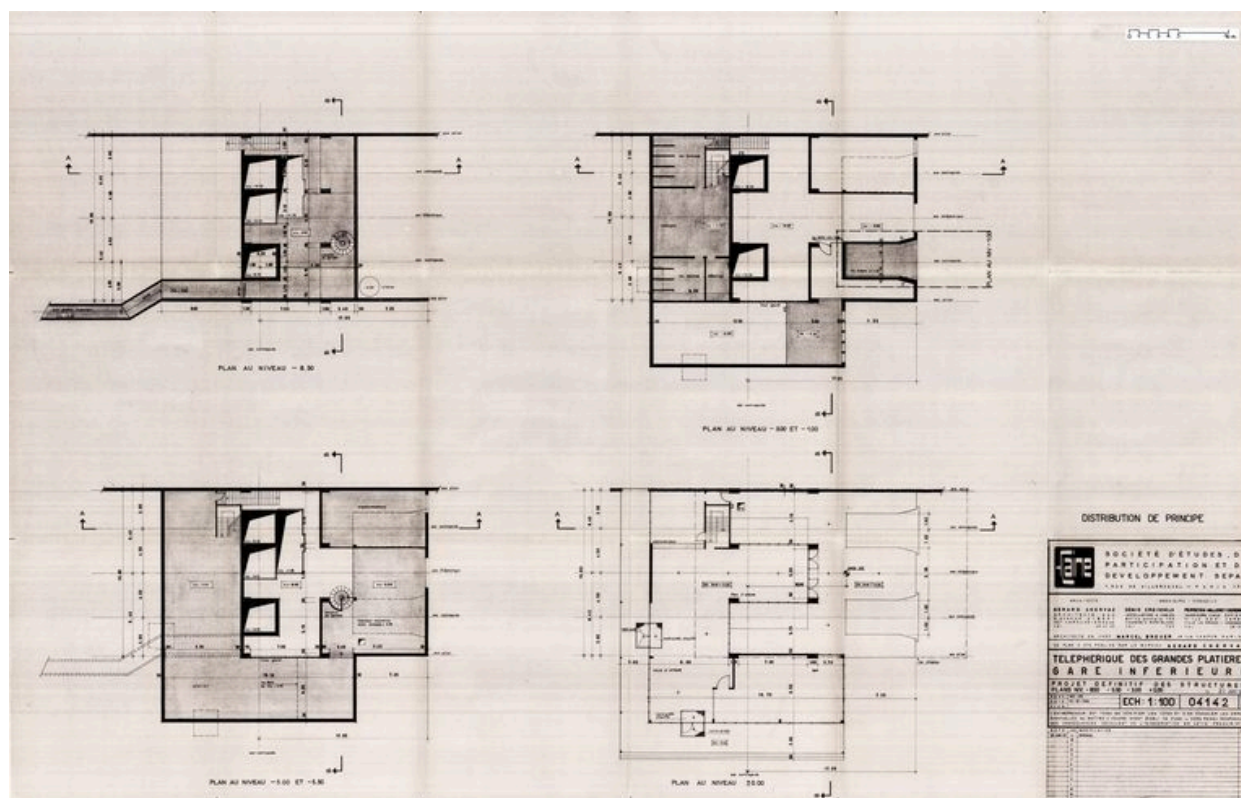
IVR82\_20127401205NUCA

Auteur de l'illustration : Jean-François Lyon-Caen, Auteur de l'illustration : C. Salomon-Pelen

Auteur du document reproduit : Chervaz Gérard (architecte), Gaillard André (architecte)

© Région Rhône-Alpes, Inventaire général du patrimoine culturel ; © Archives municipales de Magland  
reproduction soumise à autorisation du titulaire des droits d'exploitation





Projet définitif des structures. Plans niv. -8,50, -5,50, -3,00, 0,00. Gérard Chervaz architecte, 13 décembre 1966. Modifié le 20 janvier 1967 (AC Magland)

Référence du document reproduit :

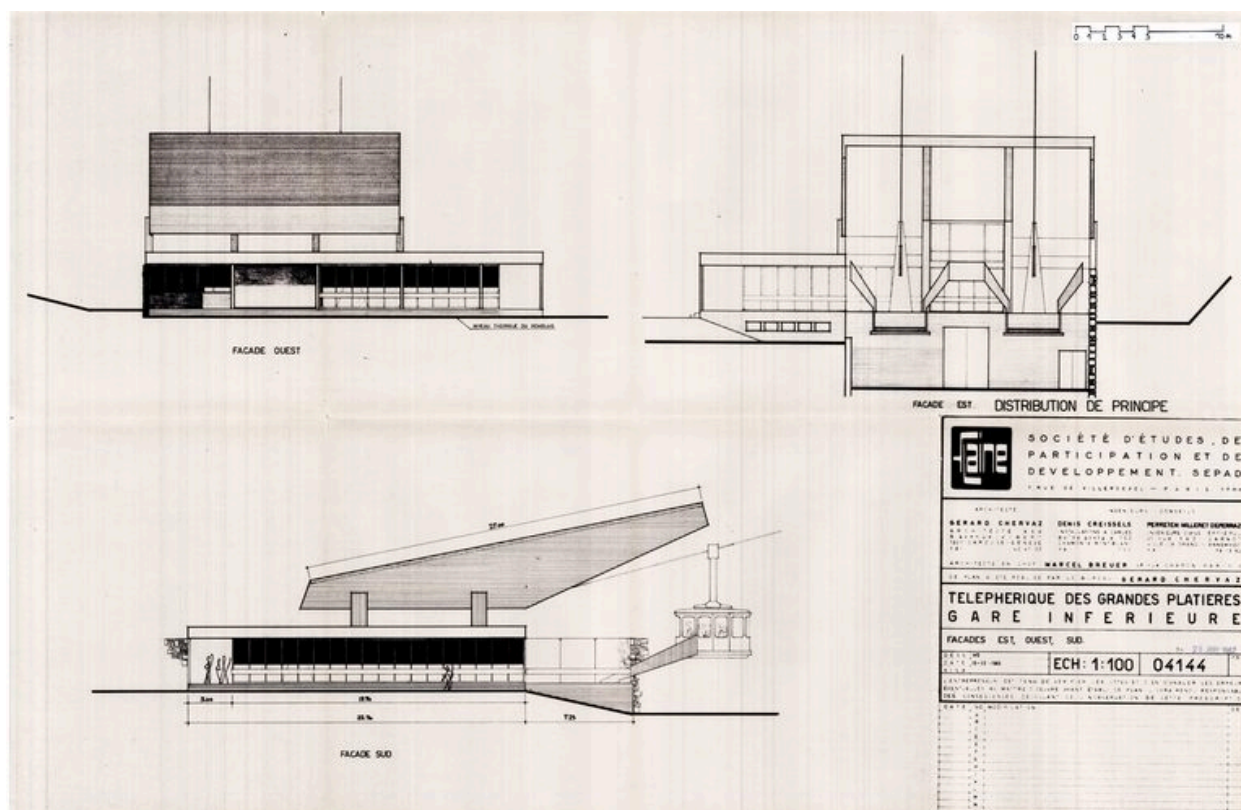
- **Flaine. Société d'études, de participation et de développement. SEPAD. Téléphérique des Flaine. Société d'études, de participation et de développement. SEPAD. Téléphérique des Grandes-Platières. Gare inférieure. Projet définitif des structures. Plans niv. -8,50, -5,50, -3,00, 0,00.** Gérard Chervaz architecte, Perrenten - Milleret - Deperraz, Denis Creissels ingénieurs conseils, Marcel Breuer architecte en chef, 13 décembre 1966. Modifié le 20 janvier 1967. Pap., tirage ozalyd. 1 : 100 (AM Magland)

IVR82\_20127401210NUCA

Auteur de l'illustration : Jean-François Lyon-Caen, Auteur de l'illustration : C. Salomon-Pelen

Auteur du document reproduit : Chervaz Gérard (architecte), Breuer Marcel (architecte)

© Région Rhône-Alpes, Inventaire général du patrimoine culturel ; © Archives municipales de Magland  
reproduction soumise à autorisation du titulaire des droits d'exploitation



Projet définitif des structures. Elévations est, ouest et sud. Gérard Chervaz architecte, 13 décembre 1966 (AC Magland)

Référence du document reproduit :

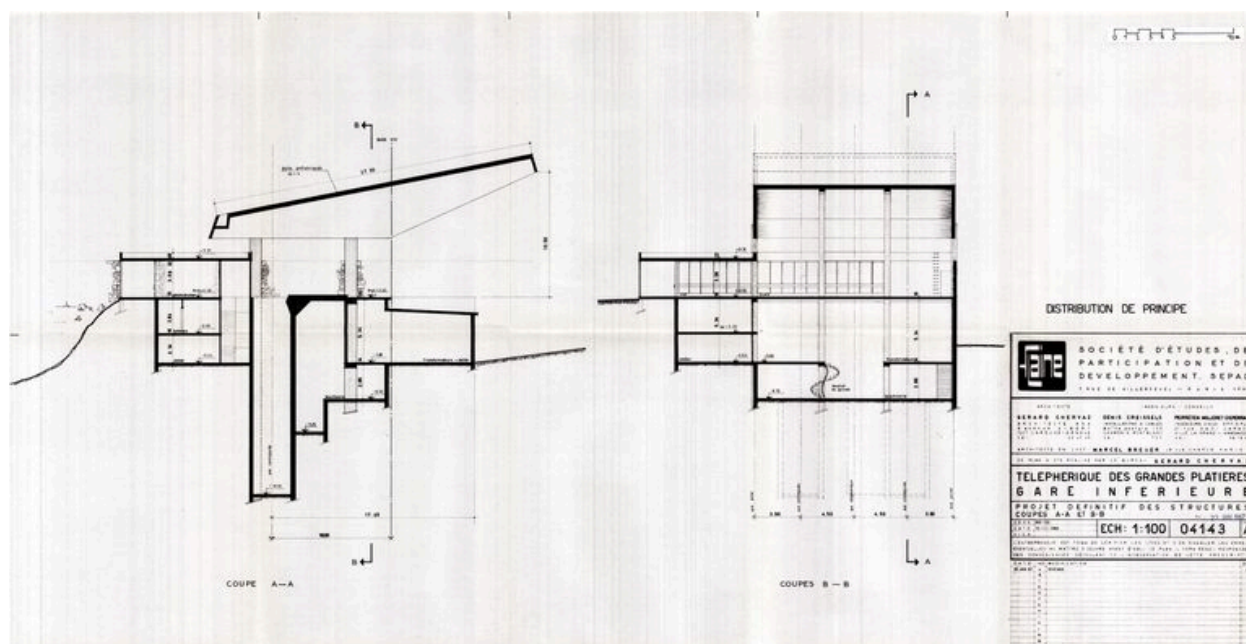
- **Flaine. Société d'études, de participation et de développement. SEPAD. Téléphérique des Flaine. Société d'études, de participation et de développement. SEPAD. Téléphérique des Grandes-Platières. Gare inférieure. Projet définitif des structures. Façades est, ouest, sud.** Gérard Chervaz architecte, Perrenten - Milleret - Deperraz, Denis Creissels ingénieurs conseils, Marcel Breuer architecte en chef, 13 décembre 1966. Pap., tirage ozalyd. 1 : 100 (AM Magland)

IVR82\_20127401211NUCA

Auteur de l'illustration : Jean-François Lyon-Caen, Auteur de l'illustration : C. Salomon-Pelen

Auteur du document reproduit : Chervaz Gérard (architecte), Breuer Marcel (architecte)

© Région Rhône-Alpes, Inventaire général du patrimoine culturel ; © Archives municipales de Magland  
reproduction soumise à autorisation du titulaire des droits d'exploitation



Projet définitif des structures. Coupes longitudinale et transversale. Gérard Chervaz architecte, 13 décembre 1966.  
Modifié le 20 janvier 1967 (AC Magland)

Référence du document reproduit :

- **Flaine. Société d'études, de participation et de développement. SEPAD. Téléphérique des Flaine. Société d'études, de participation et de développement. SEPAD. Téléphérique des Grandes-Platières. Gare inférieure. Projet définitif des structures. Coupes AA et BB.** Gérard Chervaz architecte, Perrenten - Milleret - Deperraz, Denis Creissels ingénieurs conseils, Marcel Breuer architecte en chef, 13 décembre 1966. Modifié le 27 janvier 1967. Pap., tirage ozalyd. 1 : 100 (AM Magland)

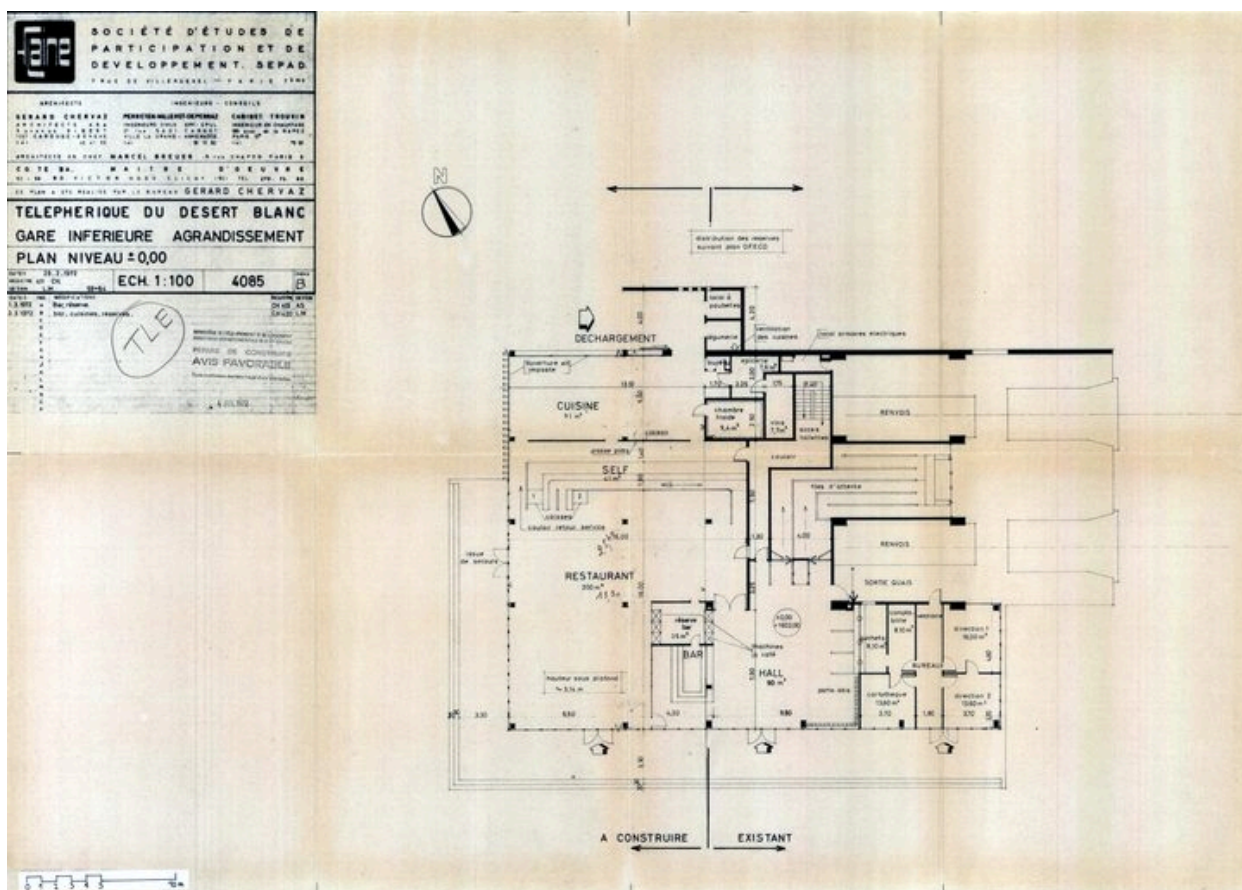
IVR82\_20127401212NUCA

Auteur de l'illustration : Jean-François Lyon-Caen, Auteur de l'illustration : C. Salomon-Pelen

Auteur du document reproduit : Breuer Marcel (architecte)

© Région Rhône-Alpes, Inventaire général du patrimoine culturel ; © Archives municipales de Magland  
reproduction soumise à autorisation du titulaire des droits d'exploitation





Agrandissement. Plan niveau 0,00. Gérard Chervaz architecte, 29 février 1972. Modifié les 1er et 3 mars 1972 (AC Magland)

Référence du document reproduit :

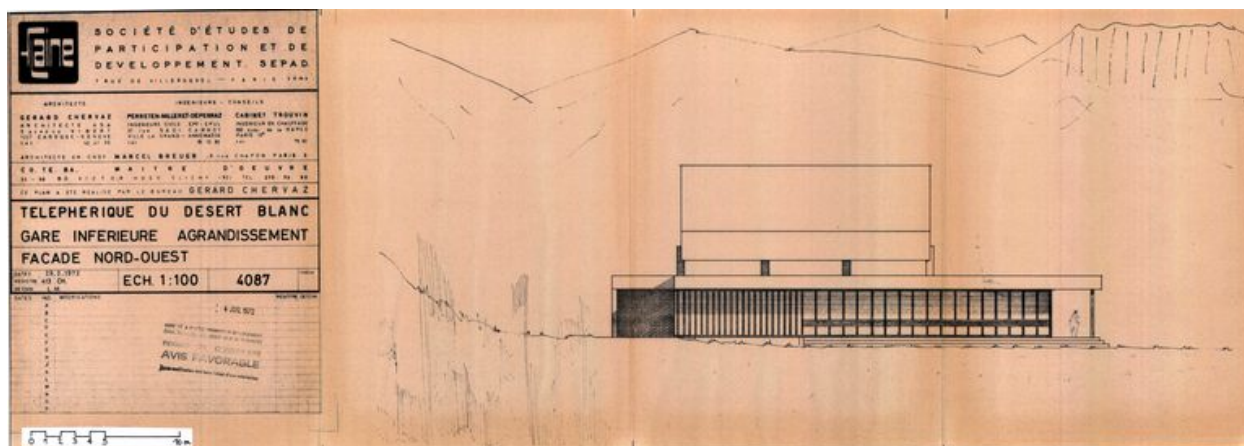
- **Flaine. Société d'études, de participation et de développement. SEPAD. Téléphérique du Désert**  
*Flaine. Société d'études, de participation et de développement. SEPAD. Téléphérique du Désert blanc. Gare inférieure. Agrandissement. Plan niveau 0,00.* Gérard Chervaz architecte, Perrenten - Milleret - Deperraz, Denis Creissels ingénieurs conseils, Marcel Breuer architecte en chef, 29 février 1972. Modifié les 1er et 3 mars 1972. Pap., tirage ozalyd. 1 : 100 (AM Magland)

IVR82\_20127401213NUCA

Auteur de l'illustration : Jean-François Lyon-Caen, Auteur de l'illustration : C. Salomon-Pelen

Auteur du document reproduit : Chervaz Gérard (architecte), Breuer Marcel (architecte)

© Région Rhône-Alpes, Inventaire général du patrimoine culturel ; © Archives municipales de Magland  
reproduction soumise à autorisation du titulaire des droits d'exploitation



Agrandissement. Elévation nord-ouest. Gérard Chervaz architecte, 29 février 1972 (AC Magland)

Référence du document reproduit :

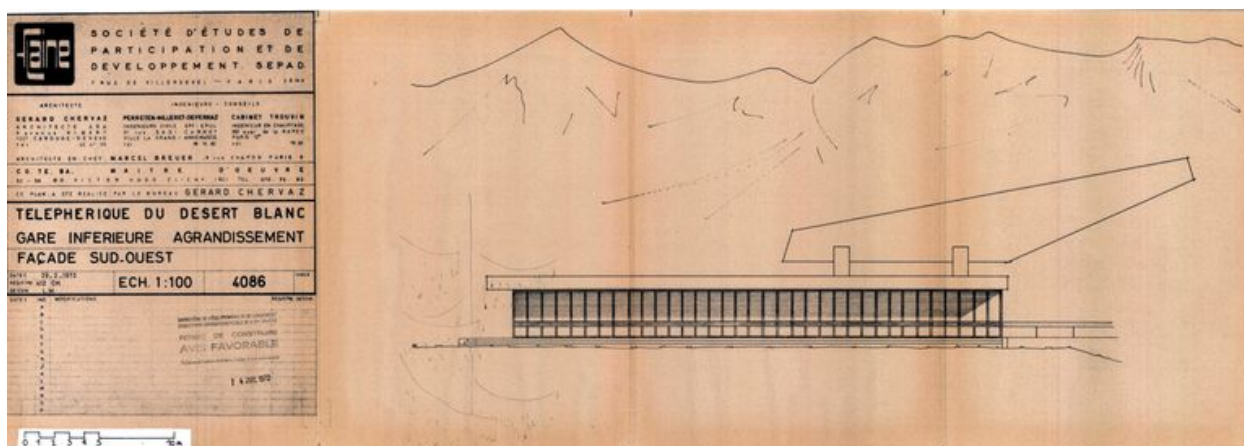
- **Flaine. Société d'études, de participation et de développement. SEPAD. Téléphérique du Désert**  
*Flaine. Société d'études, de participation et de développement. SEPAD. Téléphérique du Désert blanc. Gare inférieure. Agrandissement. Façade nord-ouest.* Gérard Chervaz architecte, Perrenten - Milleret - Deperraz, Denis Creissels ingénieurs conseils, Marcel Breuer architecte en chef, 29 février 1972. Pap., tirage ozalyd. 1 : 100 (AM Magland)

IVR82\_20127401214NUCA

Auteur de l'illustration : Jean-François Lyon-Caen, Auteur de l'illustration : C. Salomon-Pelen

Auteur du document reproduit : Chervaz Gérard (architecte), Breuer Marcel (architecte)

© Région Rhône-Alpes, Inventaire général du patrimoine culturel ; © Archives municipales de Magland  
reproduction soumise à autorisation du titulaire des droits d'exploitation



Agrandissement. Elévation sud-ouest. Gérard Chervaz architecte, 29 février 1972 (AC Magland)

Référence du document reproduit :

- **Flaine. Société d'études, de participation et de développement. SEPAD. Téléphérique du Désert**  
*Flaine. Société d'études, de participation et de développement. SEPAD. Téléphérique du Désert blanc. Gare inférieure. Agrandissement. Façade sud-ouest.* Gérard Chervaz architecte, Perrenten - Milleret - Deperraz, Denis Creissels ingénieurs conseils, Marcel Breuer architecte en chef, 29 février 1972. Pap., tirage ozalyd. 1 : 100 (AM Magland)

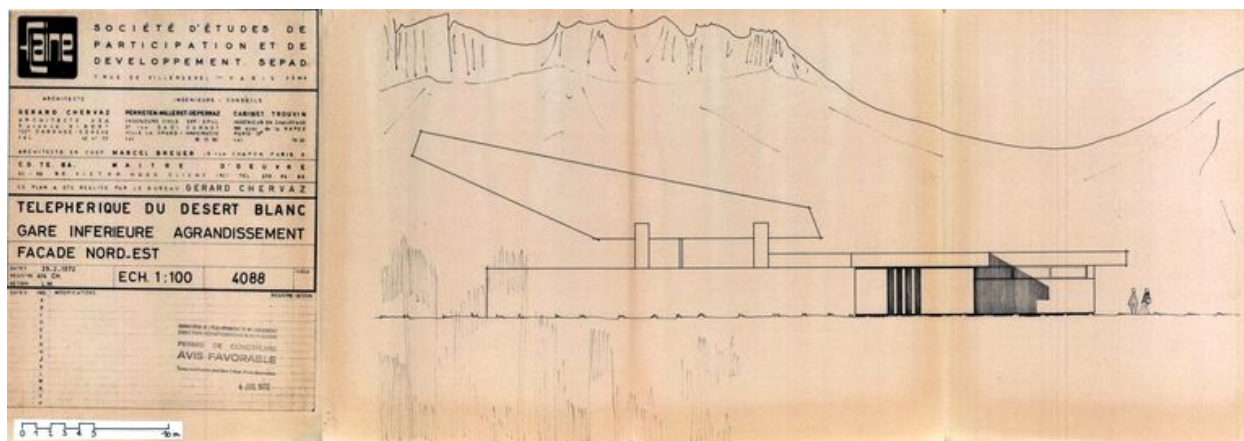
IVR82\_20127401215NUCA

Auteur de l'illustration : Jean-François Lyon-Caen, Auteur de l'illustration : C. Salomon-Pelen

Auteur du document reproduit : Chervaz Gérard (architecte), Breuer Marcel (architecte)

© Région Rhône-Alpes, Inventaire général du patrimoine culturel ; © Archives municipales de Magland  
reproduction soumise à autorisation du titulaire des droits d'exploitation





Agrandissement. Élévation nord-est. Gérard Chervaz architecte, 29 février 1972 (AC Magland)

Référence du document reproduit :

- **Flaine. Société d'études, de participation et de développement. SEPAD. Téléphérique du Désert**  
*Flaine. Société d'études, de participation et de développement. SEPAD. Téléphérique du Désert blanc. Gare inférieure. Agrandissement. Façade nord-est.* Gérard Chervaz architecte, Perrenten - Milleret - Deperraz, Denis Creissels ingénieurs conseils, Marcel Breuer architecte en chef, 29 février 1972. Pap., tirage ozalyd. 1 : 100 (AM Magland)

IVR82\_20127401216NUCA

Auteur de l'illustration : Jean-François Lyon-Caen, Auteur de l'illustration : C. Salomon-Pelen

Auteur du document reproduit : Chervaz Gérard (architecte), Breuer Marcel (architecte)

© Région Rhône-Alpes, Inventaire général du patrimoine culturel ; © Archives municipales de Magland  
reproduction soumise à autorisation du titulaire des droits d'exploitation



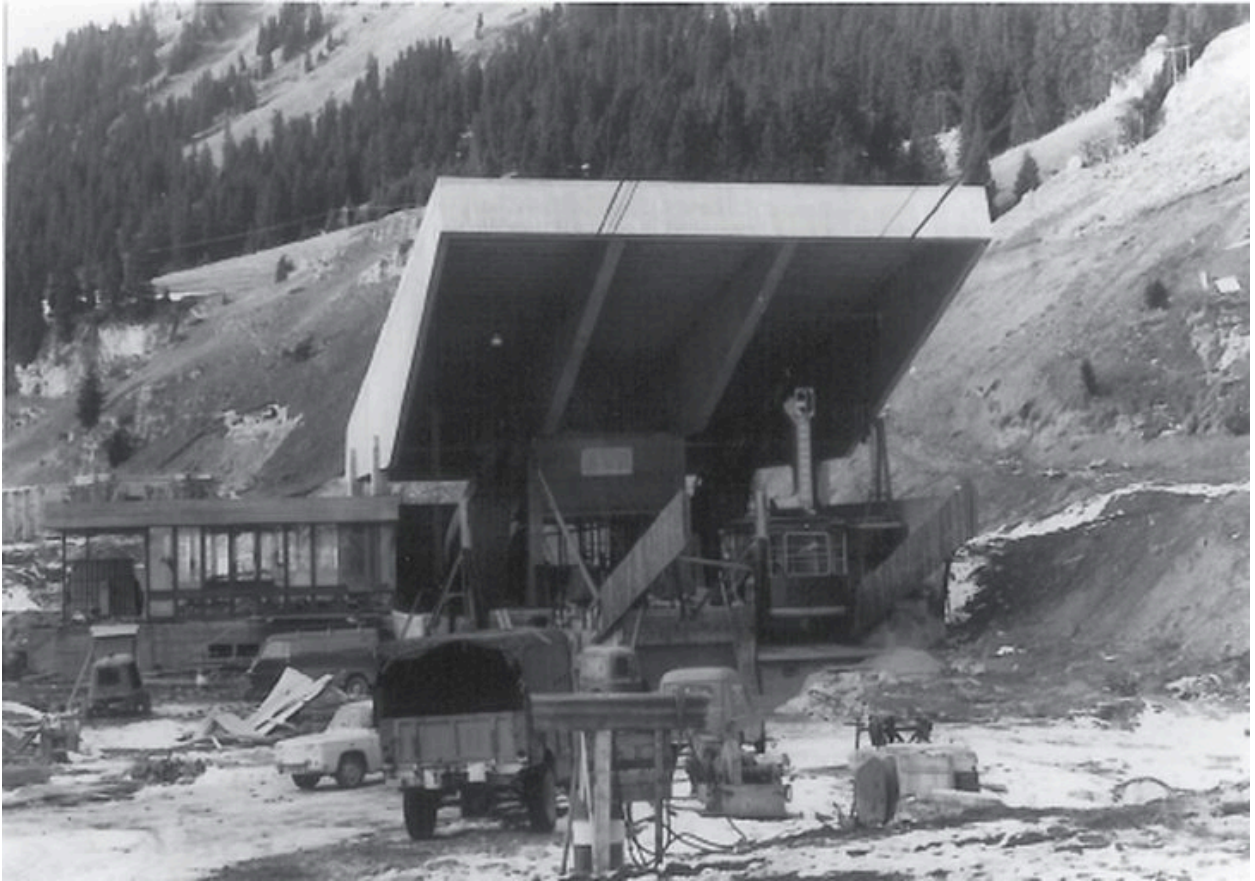
Construction des fondations de la gare, 1963 (A. privées Berlottier)

IVR82\_20127401572NUC

Auteur de l'illustration : Jean-François Lyon-Caen

Date de prise de vue : 1963

© Région Rhône-Alpes, Inventaire général du patrimoine culturel ; © Archives privées Berlottier  
reproduction soumise à autorisation du titulaire des droits d'exploitation



Fin des travaux de construction de la gare, décembre 1965 (A. privées Berlottier)

IVR82\_20127401573NUC

Auteur de l'illustration : Jean-François Lyon-Caen

Date de prise de vue : 1965

© Région Rhône-Alpes, Inventaire général du patrimoine culturel ; © Archives privées Berlottier  
reproduction soumise à autorisation du titulaire des droits d'exploitation





Vue d'ensemble dans le site depuis le sud

IVR82\_20097400332NUCA

Auteur de l'illustration : Eric Dessert

© Région Rhône-Alpes, Inventaire général du patrimoine culturel  
reproduction soumise à autorisation du titulaire des droits d'exploitation



Vue d'ensemble depuis le sud-ouest

IVR82\_20097400337NUCA

Auteur de l'illustration : Eric Dessert

© Région Rhône-Alpes, Inventaire général du patrimoine culturel  
reproduction soumise à autorisation du titulaire des droits d'exploitation





Vue générale dans le site depuis le sud-est

IVR82\_20107401921NUCA

Auteur de l'illustration : Eric Dessert

© Région Rhône-Alpes, Inventaire général du patrimoine culturel  
reproduction soumise à autorisation du titulaire des droits d'exploitation





Vue d'ensemble depuis le sud-est

IVR82\_20097400334NUCA

Auteur de l'illustration : Eric Dessert

© Région Rhône-Alpes, Inventaire général du patrimoine culturel  
reproduction soumise à autorisation du titulaire des droits d'exploitation



Vue d'ensemble depuis le sud-ouest

IVR82\_20127401187NUCA

Auteur de l'illustration : ENSAG APM

Date de prise de vue : 2006

© Région Rhône-Alpes, Inventaire général du patrimoine culturel  
reproduction soumise à autorisation du titulaire des droits d'exploitation





Vue depuis l'est

IVR82\_20097400335NUCA

Auteur de l'illustration : Eric Dessert

© Région Rhône-Alpes, Inventaire général du patrimoine culturel  
reproduction soumise à autorisation du titulaire des droits d'exploitation





Vue depuis la cabine à la descente

IVR82\_20107401956NUCA

Auteur de l'illustration : Eric Dessert

© Région Rhône-Alpes, Inventaire général du patrimoine culturel  
reproduction soumise à autorisation du titulaire des droits d'exploitation



Vue d'ensemble depuis le sud-est

IVR82\_20097400333NUCA

Auteur de l'illustration : Eric Dessert

© Région Rhône-Alpes, Inventaire général du patrimoine culturel  
reproduction soumise à autorisation du titulaire des droits d'exploitation





Vue depuis le sud-sud-ouest

IVR82\_20127401178NUCA

Auteur de l'illustration : ENSAG APM

Date de prise de vue : 2006

© Région Rhône-Alpes, Inventaire général du patrimoine culturel  
reproduction soumise à autorisation du titulaire des droits d'exploitation





Vue depuis le nord-est

IVR82\_20127401179NUCA

Auteur de l'illustration : ENSAG APM

Date de prise de vue : 2006

© Région Rhône-Alpes, Inventaire général du patrimoine culturel  
reproduction soumise à autorisation du titulaire des droits d'exploitation



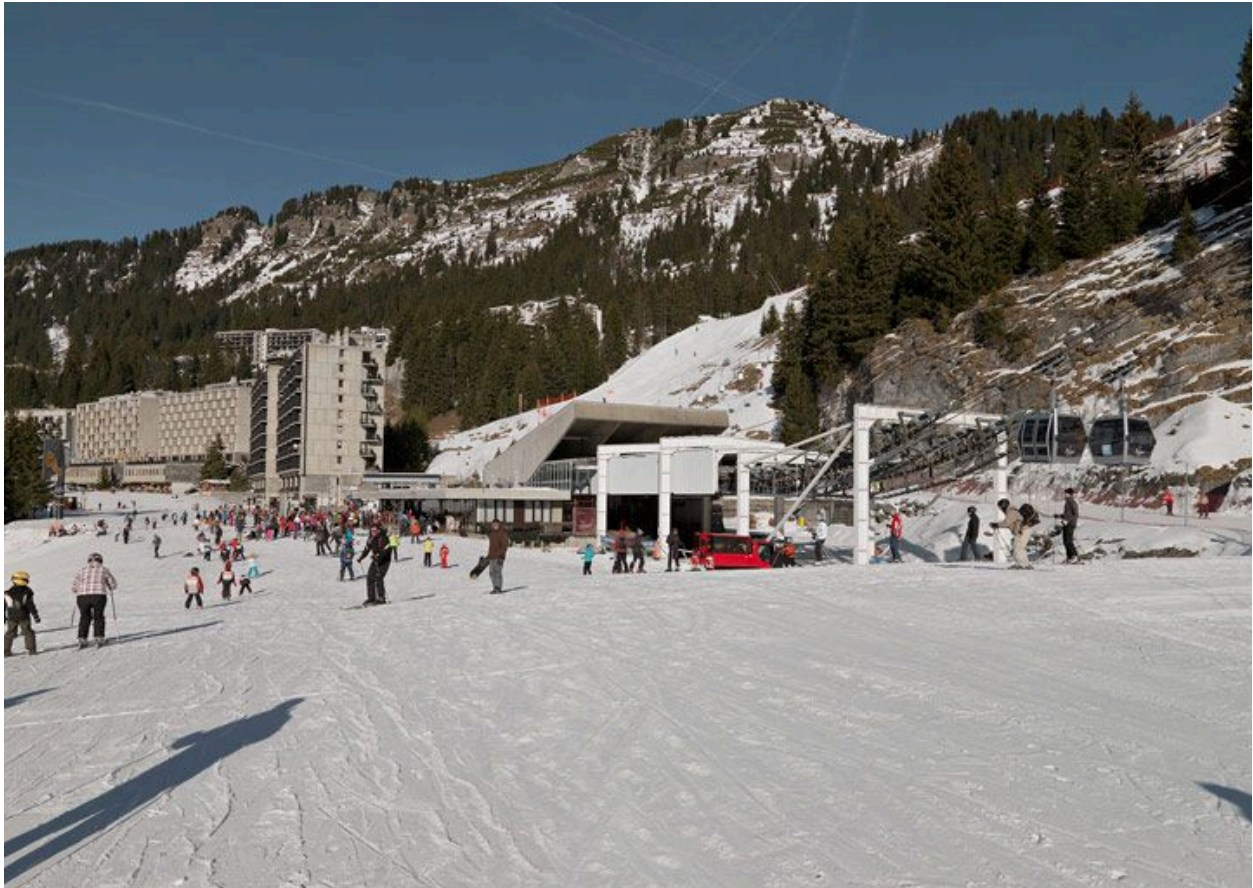
Vue depuis le sud-est

IVR82\_20107401925NUCA

Auteur de l'illustration : Eric Dessert

© Région Rhône-Alpes, Inventaire général du patrimoine culturel  
reproduction soumise à autorisation du titulaire des droits d'exploitation





Vue générale depuis l'est

IVR82\_20107401919NUCA

Auteur de l'illustration : Eric Dessert

© Région Rhône-Alpes, Inventaire général du patrimoine culturel  
reproduction soumise à autorisation du titulaire des droits d'exploitation





Vue depuis le sud

IVR82\_20107401923NUCA

Auteur de l'illustration : Eric Dessert

© Région Rhône-Alpes, Inventaire général du patrimoine culturel  
reproduction soumise à autorisation du titulaire des droits d'exploitation



Vue d'ensemble depuis le sud-ouest ; au 1er plan l'hôtel Totem

IVR82\_20127401526NUCA

Auteur de l'illustration : Jean-François Lyon-Caen

Date de prise de vue : 2009

© Région Rhône-Alpes, Inventaire général du patrimoine culturel  
reproduction soumise à autorisation du titulaire des droits d'exploitation





Vue depuis le sud-ouest

IVR82\_20107401918NUCA

Auteur de l'illustration : Eric Dessert

© Région Rhône-Alpes, Inventaire général du patrimoine culturel  
reproduction soumise à autorisation du titulaire des droits d'exploitation





Vue depuis le sud-ouest

IVR82\_20097400423NUCA

Auteur de l'illustration : Eric Dessert

© Région Rhône-Alpes, Inventaire général du patrimoine culturel  
reproduction soumise à autorisation du titulaire des droits d'exploitation



Vue depuis le sud

IVR82\_20127401180NUCA

Auteur de l'illustration : ENSAG APM

Date de prise de vue : 2006

© Région Rhône-Alpes, Inventaire général du patrimoine culturel  
reproduction soumise à autorisation du titulaire des droits d'exploitation





Vue depuis l'ouest

IVR82\_20097400424NUCA

Auteur de l'illustration : Eric Dessert

© Région Rhône-Alpes, Inventaire général du patrimoine culturel  
reproduction soumise à autorisation du titulaire des droits d'exploitation





La gare inférieure du télébenne des Grands Vans. A l'arrière celle du téléférique des Grandes Platières

IVR82\_20127401550NUCA

Auteur de l'illustration : Jean-François Lyon-Caen

Date de prise de vue : 2009

© Région Rhône-Alpes, Inventaire général du patrimoine culturel  
reproduction soumise à autorisation du titulaire des droits d'exploitation



Vue rapprochée depuis le sud

IVR82\_20127401181NUCA

Auteur de l'illustration : ENSAG APM

Date de prise de vue : 2006

© Région Rhône-Alpes, Inventaire général du patrimoine culturel  
reproduction soumise à autorisation du titulaire des droits d'exploitation





Vue depuis le sud-est. Le départ des cabines

IVR82\_20127401182NUCA

Auteur de l'illustration : ENSAG APM

Date de prise de vue : 2006

© Région Rhône-Alpes, Inventaire général du patrimoine culturel  
reproduction soumise à autorisation du titulaire des droits d'exploitation





Le départ des cabines

IVR82\_20127401183NUCA

Auteur de l'illustration : ENSAG APM

Date de prise de vue : 2006

© Région Rhône-Alpes, Inventaire général du patrimoine culturel  
reproduction soumise à autorisation du titulaire des droits d'exploitation



Passage intérieur

IVR82\_20127401184NUCA

Auteur de l'illustration : ENSAG APM

Date de prise de vue : 2006

© Région Rhône-Alpes, Inventaire général du patrimoine culturel  
reproduction soumise à autorisation du titulaire des droits d'exploitation



L'accès aux cabines

IVR82\_20127401185NUCA

Auteur de l'illustration : ENSAG APM

Date de prise de vue : 2006

© Région Rhône-Alpes, Inventaire général du patrimoine culturel  
reproduction soumise à autorisation du titulaire des droits d'exploitation