



Rhône-Alpes, Drôme
Rousset-les-Vignes
le Village
Eglise paroissiale Saint-Mayeul

Statue : Immaculée Conception

Références du dossier

Numéro de dossier : IM26000471
Date de l'enquête initiale : 1998
Date(s) de rédaction : 2001
Cadre de l'étude : inventaire topographique
Degré d'étude : étudié

Désignation

Dénomination : statue
Titres : Immaculée Conception

Compléments de localisation

Milieu d'implantation : en village
Emplacement dans l'édifice : Chapelle de la Vierge

Historique

Cette belle Vierge, au visage penché et aux bras ouverts, est une représentation de l'Immaculée Conception, exempte de motifs symboliques. Le style de son costume, manteau remonté et noué sous la poitrine, et sa coiffure aux cheveux retenus par un simple turban, la dateraient du début du XVII^e siècle. La statue a beaucoup souffert : de 1874 à 1950, elle était placée aux intempéries dans la niche extérieure de la façade de Notre-Dame-de-Beauvoir, ce qui a fait disparaître la dorure et considérablement détérioré le bois.

Période(s) principale(s) : 1^{ère} moitié 17^e siècle

Description

Ronde-bosse en noyer (?) clair monoxyle, à revers sculpté, et à l'origine doré sur apprêt : vestiges au revers sur la robe et le manteau ; base circulaire assez haute, irrégulière, rectiligne au revers. Mains rapportées dans un autre bois dur et blanc ; large flipot cheville sur le côté gauche, et flipot long et étroit sans le bras gauche de la statue.

Éléments descriptifs

Catégorie(s) technique(s) : sculpture
Éléments structurels, forme, fonctionnement : revers sculpté

Matériaux : noyer (? , monoxyle) : taillé, doré, sur apprêt

Représentations :

figure biblique ; en pied, bras ; Immaculée Conception

figure biblique (Immaculée Conception : en pied, bras : ouvert, tête : penché) § La Vierge, les bras écartés et les mains ouvertes, a le visage incliné, les yeux tournés vers le bas. Elle est vêtue d'une robe aux plis souples qui retombe sur ses pieds nus et d'un manteau court drapé autour des épaules et des reins et noué sous la poitrine à sa gauche ; ses cheveux

en bandeau sont coiffés d'un turban dont le pan retombe sur son épaule gauche. L'ensemble est empreint d'une gracieuse harmonie.

État de conservation

mauvais état

Etat alarmant, dû aux intempéries : disparition de la dorure et de l'apprêt, larges fentes, éclats, noircissement et pourriture partielle du bois. Il manque une partie du petit doigt gauche.

Statut, intérêt et protection

Précision sur la protection : Cette statue nécessite une restauration urgente.

Intérêt de l'œuvre : à signaler

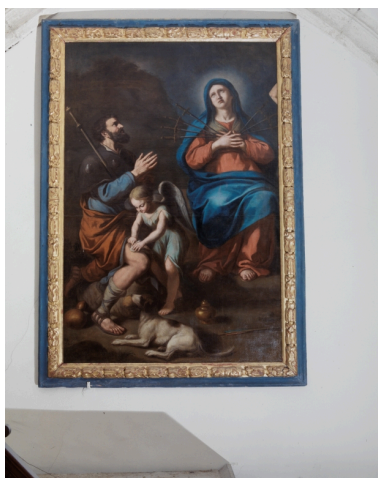
Protections : inscrit au titre objet, 1974/01/22

Statut de la propriété : propriété de la commune

Illustrations



Vue d'ensemble, de face.
Phot. Alain Franchella
IVR82_19982600299XA



Vue d'ensemble.
Phot. Alain Franchella
IVR82_19982600306XA



Vue d'ensemble, de trois quarts.
Phot. Alain Franchella
IVR82_19982600300X



Détail d'assemblage et
vestiges d'apprêt doré.
Phot. Alain Franchella
IVR82_19982600301X

Dossiers liés

Édifice : Eglise paroissiale Saint-Mayeul (IA26000183) Rhône-Alpes, Drôme, Rousset-les-Vignes, le Village

Auteur(s) du dossier : Geneviève Jourdan

Copyright(s) : © Région Rhône-Alpes, Inventaire général du patrimoine culturel



Vue d'ensemble, de face.

IVR82_19982600299XA

Auteur de l'illustration : Alain Franchella

© Région Rhône-Alpes, Inventaire général du patrimoine culturel
reproduction soumise à autorisation du titulaire des droits d'exploitation



Vue d'ensemble.

IVR82_19982600306XA

Auteur de l'illustration : Alain Franchella

© Région Rhône-Alpes, Inventaire général du patrimoine culturel
reproduction soumise à autorisation du titulaire des droits d'exploitation



Vue d'ensemble, de trois quarts.

IVR82_19982600300X

Auteur de l'illustration : Alain Franchella

© Région Rhône-Alpes, Inventaire général du patrimoine culturel
reproduction soumise à autorisation du titulaire des droits d'exploitation



Détail d'assemblage et vestiges d'apprêt doré.

IVR82_19982600301X

Auteur de l'illustration : Alain Franchella

© Région Rhône-Alpes, Inventaire général du patrimoine culturel
reproduction soumise à autorisation du titulaire des droits d'exploitation